

УТВЕРЖДАЮ:

Должность: И.о. Руководителя РАЛХ РБ

Ф.И.О. Сыроев Д.В. Баклашкин

Дата 30 марта 2018 г.

Акт

лесопатологического обследования №

21

лесных насаждений

Кикинское

лесничества (лесопарка)

Республика Бурятия(субъект Российской Федерации)

Способ лесопатологического обследования:

1. Визуальный

2. Инструментальный

Место проведения

Участковое лесничество	Урочище (дача)	Квартал (кварталы)	выдел (выделы)	площадь, га
Гремячинское		393	14	6,90

Лесопатологическое обследование проведено на общей площади

6.90 га.

2. Инструментальное обследование лесного участка.*

2.1. Фактическая таксационная характеристика лесного насаждения соответствует (не соответствует) (нужное подчеркнуть) таксационному описанию. Причины несоответствия:

Породный состав, запас, высота

Ведомость лесных участков с выявленными несоответствиями таксационным описаниям приведена в приложении 1 к Акту.

2.2. Состояние насаждений: с нарушенной устойчивостью

с утраченной устойчивостью

причина ослабления насаждения- (признаки ослабления насаждения):

Кв.- 393 | Выдел 14 | Устойчивый низовой пожар 1-3 летней давности высокой интенсивности. (код 865)

В том числе: заселено (отработано) стволовыми вредителями

Вид вредителя	Порода	Встречаемость (% заселенных деревьев)	Степень заселения лесного насаждения (слабая, средняя, сильная)
---------------	--------	---------------------------------------	---

повреждено огнем:

вид пожара	порода	состояние корневых лап		состояние корневой шейки		подсушивание луба	
		% повреждённых огнём корней	% деревьев с данным повреждением	ожог корневой шейки по окружности (1/4;2/4;3/4; более 3/4)	% деревьев с данным повреждением	по окружности (1/4;2/4;3/4; более 3/4)	% деревьев с данным повреждением
Устойчивый низовой пожар 1-3 летней давности высокой интенсивности (код 865)	С			более 3/4	100	более 3/4	100
	Л			более 3/4	100	более 3/4	100
	К			более 3/4	100	более 3/4	100
	П			более 3/4	100	более 3/4	100

заражено болезнями:

вид болезни	порода	встречаемость (% зараженных деревьев)	степень поражения лесного насаждения (слабая, средняя, сильная)
-------------	--------	---------------------------------------	---

2.3. В квартале 393 выделе Выдел 14. Выборке подлежит 21,4 % от деревьев; захламленность - 0 м3/га,

в том числе:

ослабленные	0,00	(причины назначения)
сильно ослабленные	0,00	(причины назначения)
усыхающих	2,00	(причина назначения) подсушивание луба более 3/4
свежего сухостоя	16,40	
старого сухостоя	0,00	
свежего ветровала	3,00	
старого ветровала	0,00	
свежего бурелома	0,00	
старого бурелома	0,00	
аварийных	0,00	

2.4.

В кв. 393 выд. Выдел 14. Полнота лесного насаждения после уборки деревьев, подлежащих рубке, составит 0,46
Критическая полнота для данной категории лесных насаждений составляет 0,3

ЗАКЛЮЧЕНИЕ

С целью предотвращения негативных процессов или снижения ущерба от их воздействия назначено

Участковое лесничество	Урочище (дача)	Квартал	Выдел	Площадь выдела, га	Вид мероприятия	Площадь мероприятия, га	Порода	Запас на выдел, куб. м	Крайние сроки проведения
Гремячинское		393	14	6,90	СРВ	6,90	К	158,070	2018
							С	100,740	
							Л	72,460	
							П	97,980	

В результате воздействия лесного пожара Акт о лесном пожаре №17 от 12.09.2015 г. возникшего от грозового разряда, насаждение повреждено устойчивым низовым пожаром 1-3 летней давности высокой интенсивности (Код 865). В ходе лесопатологического обследования установлено: ожог стволов (камбий поврежден >3/4 окружности ствола) код 326, ожог корневой шейки >3/4 окружности, 1-3 лет, код 314.

В соответствии со ст.104 ЛК РФ в лесах, расположенных в водоохраных зонах, сплошные рубки запрещены.

В соответствии с п.21 приказа Федерального агентства лесного хозяйства № 485 от 14.12.2010 г. «Об утверждении Особенности использования, охраны, защиты, воспроизводства лесов, расположенных в водоохраных зонах, лесов, выполняющих функции защиты природных и иных объектов, ценных лесов, а также лесов, расположенных на особо защитных участках лесов», в лесах, расположенных в водоохраных зонах, осуществляются выборочные рубки лесных насаждений очень слабой, слабой и умеренной интенсивности, обеспечивающие формирование и сохранение сложных, преимущественно разновозрастных лесных насаждений, эффективно выполняющих свои водоохраные функции.

В данных насаждениях не обеспечивается формирование и сохранение сложных, преимущественно разновозрастных лесных насаждений, эффективно выполняющих свои водоохраные функции.

В соответствии с п.35 приказа Минприроды России № 470 от 12.09.2016 г. «Об утверждении Правил осуществления мероприятий по предупреждению распространения вредных организмов», после проведения выборочных санитарных рубок полнота лесных насаждений не должна быть ниже минимально допустимых значений, при которых обеспечивается способность древостоев выполнять функции, соответствующие их категории защитности или целевому назначению, в лесах расположенных в водоохраных зонах полнота не лимитируется (приложение к приказу № 470 «Минимально допустимые значения полноты, до которых назначаются выборочные санитарные рубки»).

С целью улучшения санитарного и лесопатологического состояния, снижения пожарной опасности и предотвращения возникновения очагов стволовых вредителей необходимо проведение санитарно-оздоровительного мероприятия в виде выборочной санитарной рубки.

Согласно положению о государственном природном биологическом заказнике регионального значения «Прибайкальский» Прибайкальского района республики Бурятия. Утверждено Постановлением Правительства Республики Бурятия от 14.03.2002 № 75

3.3 На территории Заказника по предварительному уведомлению Администрации Заказника допускается осуществление следующих мероприятий (работ):

- заготовка пищевых лесных ресурсов и сбор лекарственных растений для собственных нужд;
- заготовка и сбор гражданами недревесных лесных ресурсов для собственных нужд;
- заготовка гражданами древесины для собственных нужд в рамках санитарно-оздоровительных мероприятий.

Письменное согласование требуется для првоедения работ в охранной зоне заказника п. 2.7 Положения заказника Прибайкальский.

квартал 393 выдел(а) 14 находится на территории Заказника и не входит в охранную зону Заказника

В соответствии п.36 Постановления (О Правилах санитарной безопасности) от 20 мая 2017г. №607, в отношении лесных растений, относящихся к видам, занесенным в Красную книгу Российской Федерации и (или) красные книги субъектов Российской Федерации, а также включенных в перечень видов (пород) деревьев и кустарников, заготовка древесины которых не допускается, установленный в соответствии со стотьей 29 Лесного кодекса Российской Федерации, разрешается рубка только погибших экземпляров.

Ведомость перечета деревьев, назначенных в рубку, и абрис лесного участка прилагаются (приложение 2 и 3 к Акту).

Меры по обеспечению возобновления:

Естественное возобновление

Мероприятия, необходимые для предупреждения повреждения или поражения смежных насаждений:

После рубки насаждений произвести очистку лесосек от порубочных остатков. Порубочные остатки подлежат обязательному сжиганию с соблюдением Правил пожарной безопасности в лесах РФ, а также в прилегающих насаждениях, необходимо проводить надзор за вредителями и болезнями, с целью своевременного обнаружения очагов и проведение санитарно-оздоровительных мероприятий .

Сведения для расчёта степени повреждения:

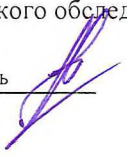
год образования старого сухостоя _____

основная причина повреждения древесины устойчивый цизовой пожар 1-3 летней давности высокой интенсивности. (код 865). 2015 года.

Дата проведения обследований 25.07.2017

Исполнитель работ по проведению лесопатологического обследования

Ф.И.О. Пономарев С.А.

Подпись 

Телефон 83012332267

* Раздел включается в акт в случае проведения лесопатологического обследования инструментальным способом.

Ведомость лесных участков с выявленными несоответствиями таксационным описаниям

Субъект Российской Федерации: Республика Бурятия
Участковое лесничество: Третьяковское

Лесничество (лесопарк): Кикинское

Урочище (лесная дача): _____

Источник данных	Год проведения лесопро젝та	Номер квартала	Номер выдела	Площадь выдела, га	Лесное назначение	Категория защитных лесов (ФЗ ВЛП)	Номер выдела лесопатологического	Площадь лесопатологического выдела, га	Состав	порода	возраст, лет	средняя высота, м	средний диаметр, см	тип леса	тип условий местообитания	полнота	бонитет	запас, куб. м/га	Захламлен. м ³ /га	Заложено пробных площадей	
																				количество, шт.	площадь, га
ТО	2011	393	14	6,9	защитные леса	Леса в охраняемых зонах (ФЗ ВЛП)	14	6,9	4К2С1Л1П2Ос	К	195	26	38	ЧЗМ		0,6	3	300,0		1	1,50
Ф		393	14	6,9			14	6,90	4К2С2Л2П	К	195	25	38	ЧЗМ		0,59	3	280,9*	0,00		

Примечание:

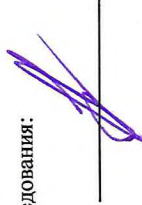
ТО - таксационные описания

Ф - фактическая характеристика лесного насаждения

Исполнитель работ по проведению лесопатологического обследования:

Ф.И.О. Пономарев С.А.

Подпись



Результаты проведения лесопатологического обследования лесных насаждений за январь 2018 г.

Субъект Российской Федерации: Республика Бурятия
Участковое лесничество: **Гремичинское**

Лесничество (лесопарк): **Кикчиное**
Урочище (лесная дача):

1	2	3	4	5	6	7	8	таксационная характеристика						17	распределение запаса насаждения по категориям состояния деревьев, % от запаса										30	31	32	33	34	35			
								9	10	11	12	13	14		15	16	18	19	20	21	22	23	24	25							26	27	28
Номер квартала	Номер выдела	Площадь выдела, га	Целевое назначение лесов	Категория защитных лесов	Номер лесопатологического выдела, га	Лесопатологического выдела, га	состав	порода	возраст	средняя высота, м	средний диаметр, см	тип леса	полнота	фонитет	запас куб. м/га	без признаков ослабления	ослабленные	сильно ослабленные	усыхающие	вежний сухостой	старый сухостой	вежний ветровал	старый ветровал	вежний бурелом	старый бурелом	аварийные деревья	Признаки повреждения деревьев	Доля поврежденных деревьев, %	Причины ослабления, повреждения	Подлежит рубке в %	Захламленность м ³ /га	Назначение мероприятия	
393	14	6,90	защитные леса	Леса водоохранных зон (ЦЗ ВПТ)			4	К	195	25*	38	ЧЗМ	0,59	3			107,4	-	24,68	53,99	2,05	18,16	-	1,12	-	-	-	-	20,35	код - 865	21,33	0,00	СРВ
							2	С	195	25	38						53,4	-	-	72,66	4,12	19,10	-	-	-	25,00							
							2	Л	195	25	38						51,1	-	-	79,45	3,52	15,66	-	-	19,70								
							2	П	165	25	40						69,0	-	-	79,42	-	13,48	-	-	21,74								
									0	0	0						-	-	-	-	-	-	-	-	-								
				0	0	0	-	-	-	-	-	-	-	304,00	0,00	9,44	68,42	2,21	16,73	0,00	3,20	0,00	0,00	0,00	-	код - 326, 314	-	22,14	-	6,90			
														280,6*																			

Показатели, не соответствующие таксационному описанию, отменяются («*»).
Исполнитель работ по проведению лесопатологического обследования:

Ф.И.О. Пономарев С.А. Подпись

Дата составления документа 16.01.2018

Телефон 83012332267

ВРЕМЕННАЯ ПРОБНАЯ ПЛОЩАДЬ №

Субъект Российской Федерации: Республика Бурятия

Лесничество: Кикинское Участковое лесничество: Гремячинское

Квартал: 393 Выдел: 14 Площадь: 6,9 га

Номер очага: _____ Размер пробной площади 1,50 га

Таксационная характеристика:

Тип леса: ЧЗМ Обеспечение возобновления естественное возобновление

Состав:	4 К	2 С	2 Л	2 П			
Воз Воз Воз	195	195	195	165	0	0	0

Бонитет: 3 Полнота: 0,59 Запас на га, м3: 280,9

причина ослабления насаждения: Устойчивый низовой пожар 1-3 летней давности высокой интенсивности, (код 865)

Ожог стволов 1-3 лет (камбий поврежден >3/4 окружности ствола), (код 326)

признаки ослабления насаждения: Ожог корневой шейки 1-3 летней давности (>3/4 окружности), (код 314)

причина ослабления насаждения:

признаки ослабления насаждения:

причина ослабления насаждения:

признаки ослабления насаждения:

Тип очага: эпизодический, хронический (подчеркнуть)

Фаза развития очага: начальная, нарастания численности, собственно вспышка, кризис (подчеркнуть)

Состояние насаждения, намечаемые мероприятия: насаждение (сильно ослабленное) $K_{нас} = 3,32$

рекомендуется проведение СРВ на площади 6,90 га.

Исполнитель работ по проведению лесопатологического обследования:

Ф.И.О. Пономарев С.А. Подпись 

Дата составления документа 25.07.2017

Телефон 83012332267

ВЕДОМОСТЬ ПЕРЕЧЕТА ДЕРЕВЬЕВ

Квартал - 393 Выдел 14 Порода: **КЕДР** Площадь пробной площади - 1,50 га. СКС - 3,14 - (сильно ослабленное)

ступен и толщин ы, см	Количество деревьев по категориям состояния, шт.																					закламан н. м3/га	Всего деревьев по ступеням толщины			
	I	II	III	IV		V		VI			свежий ветровал		старый ветровал			свежий бурелом		старый бурелом			аварийные деревья			всего	в том числе подлежат рубке, %	
				НЗ	З	НЗ	З	НЗ	З	О	НЗ	З	НЗ	З	О	НЗ	З	НЗ	З	О	НЗ		З			О
8																								-	-	
12																									-	-
16																									-	-
20																									-	-
24																									-	-
28		1	4			1																		6	16,67	
32		2	9			2																		13	15,38	
36		4	9			3																		16	18,75	
40		14	19	1		7																		41	19,51	
44		7	18	1		5					1													32	21,88	
48			3			2																		5	40,00	
52																									-	-
56																									-	-
Итого, %	-	24,78	54,86	1,77	-	17,70	-	-	-	-	0,89	-	-	-	-	-	-	-	-	-	-	-	-	-	113,00	20,36

ВЕДОМОСТЬ ПЕРЕЧЕТА ДЕРЕВЬЕВ

Квартал - 393 Выдел 14 Порода: **СОСНА** Площадь пробной площади - 1,50 га. СКС - 3,46 - (сильно ослабленное)

ступен и толщин ы, см	Количество деревьев по категориям состояния, шт.																					закламан н. м3/га	Всего деревьев по ступеням толщины				
	I	II	III	IV		V		VI			свежий ветровал		старый ветровал			свежий бурелом		старый бурелом			аварийные деревья			всего	в том числе подлежат рубке, %		
				НЗ	З	НЗ	З	НЗ	З	О	НЗ	З	НЗ	З	О	НЗ	З	НЗ	З	О	НЗ		З			О	
8																									-	-	
12																										-	-
16																										-	-
20																										-	-
24				1																					1	-	-
28																										-	-
32				7		1																			8	12,50	
36				10		3																			13	23,08	
40				16	1	2					1														20	20,00	
44				7	1	3					1														12	41,67	
48				1		1																			2	50,00	
52																										-	-
56																										-	-
Итого, %	-	-	75,00	3,57	-	17,86	-	-	-	-	3,57	-	-	-	-	-	-	-	-	-	-	-	-	-	56,00	25,00	

ВЕДОМОСТЬ ПЕРЕЧЕТА ДЕРЕВЬЕВ

Квартал - 393

Выдел 14

Порода:

ЛИСТВЕННИЦА

Площадь пробной площади - 1,50 га.

СКС - 3,36 - (сильно ослабленное)

ступен и толщин ы, см	Количество деревьев по категориям состояния, шт.																				закладке н. м3/га	Всего деревьев по ступеням толщины					
	I	II	III	IV		V		VI			свежий ветровал		старый ветровал			свежий бурелом		старый бурелом				аварийные деревья			всего	в том числе подлежат рубке, %	
				НЗ	З	НЗ	З	НЗ	З	О	НЗ	З	НЗ	З	О	НЗ	З	НЗ	З	О		НЗ	З	О			
8																									-	-	
12																										-	-
16																										-	-
20																										-	-
24																										-	-
28			5																							5	-
32			8	1		1																				10	20,00
36			12			3					1															16	25,00
40			20			5																				25	20,00
44			7			1																				8	12,50
48			1	1																						2	50,00
52																										-	-
56																										-	-
Итого, %	-	-	80,30	3,03	-	15,15	-	-	-	-	1,52	-	-	-	-	-	-	-	-	-	-	-	-	-	-	66,00	19,70

ВЕДОМОСТЬ ПЕРЕЧЕТА ДЕРЕВЬЕВ

Квартал - 393

Выдел 14

Порода:

ПИХТА

Площадь пробной площади - 1,50 га.

СКС - 3,43 - (сильно ослабленное)

ступен и толщин ы, см	Количество деревьев по категориям состояния, шт.																				закладке н. м3/га	Всего деревьев по ступеням толщины						
	I	II	III	IV		V		VI			свежий ветровал		старый ветровал			свежий бурелом		старый бурелом				аварийные деревья			всего	в том числе подлежат рубке, %		
				НЗ	З	НЗ	З	НЗ	З	О	НЗ	З	НЗ	З	О	НЗ	З	НЗ	З	О		НЗ	З	О				
8																										-	-	
12																											-	-
16																											-	-
20			1																							1	-	
24																											-	-
28																											-	-
32			6			2					1															9	33,33	
36			8			2					1															11	27,27	
40			20			4					1															25	20,00	
44			14			2					2															18	22,22	
48			5																							5	-	
52																											-	-
56																											-	-
Итого, %	-	-	78,26	-	-	14,49	-	-	-	-	7,25	-	-	-	-	-	-	-	-	-	-	-	-	-	-	69,00	21,74	

Абрис участка

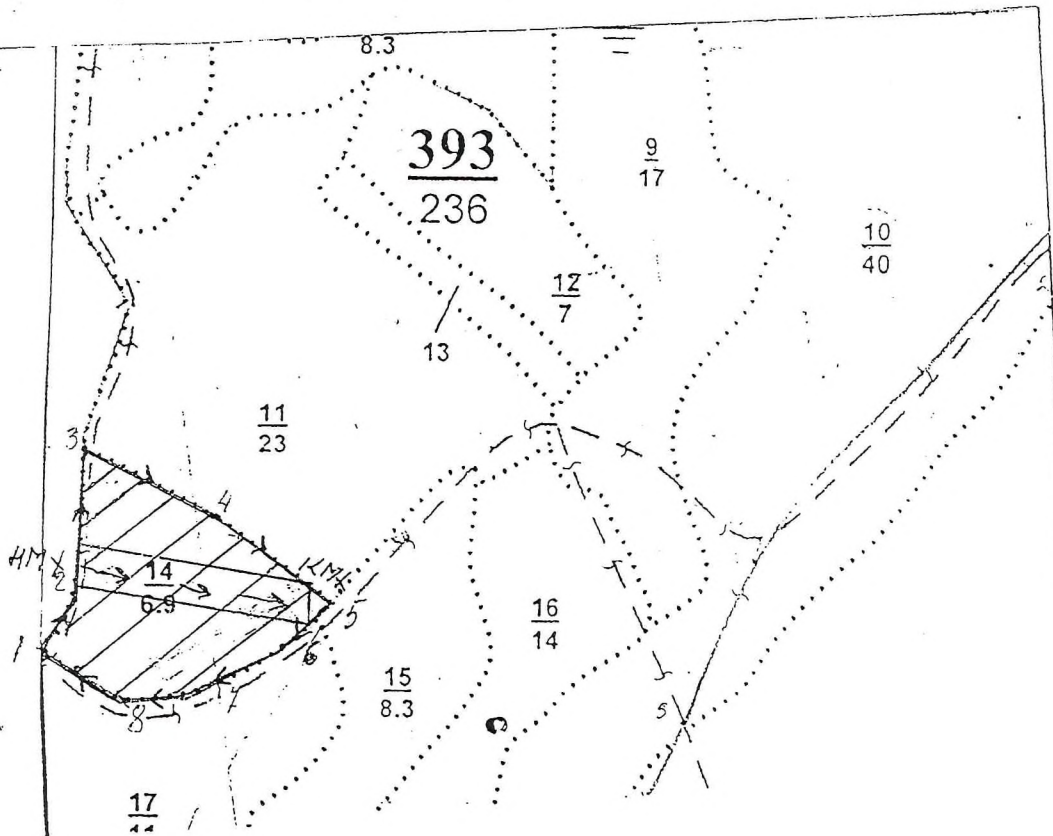
Лесничество (лесопарк):
Урочище (лесная дача):

Кикинское
0

Участковое лесничество
Квартал - 393 Выдела - 14

Гремячинское

М 1 : 10 000




№ выдела	Ленты (круговой площадки) перечета				
	№ ленты (площадки)	длина, м	ширина, м	радиус, м	площадь, га
14	1	300	50		1,5

Номера точек	Координаты	Азимут линий	Длина, м
1-2	N52°36.820-E107° 52.735	СВ 30	73
2-3	N52°36.935-E107° 52.752	СВ 2	210
3-4	N52°36.866-E107° 52.899	ЮВ 63	205
4-5	N52°36.805-E107° 53.182	ЮВ 53	182
5-6	N52°36.775-E107° 52.962	ЮЗ 45	89
6-7	N52°36.741-E107° 52.850	ЮЗ 63	140
7-8	N52°36.746-E107° 52.077	ЮЗ 83	88
8-1	N52°36.777-E107° 52.681	СЗ 56	118

Условные обозначения:

- = - пробная площадь
НМХ – начало маршрутного хода
○ - обследованная площадь
→ - маршрутный ход
КМХ – конец маршрутного хода
○ - рекомендованная площадь

Исполнитель работ по проведению лесопатологического обследования:

Ф.И.О. Пономарев С.А. Подпись 

Дата составления документа 25.07.2017 Телефон 83012332267