

УТВЕРЖДАЮ:

Должность: И.о. Руководителя РАЛХ РБ

Ф.И.О. Д.В. Баклашкин

Дата 30 марта 2018 г.

### Акт

### лесопатологического обследования № 20

лесных насаждений Кикинское лесничества (лесопарка)  
Республика Бурятия(субъект Российской Федерации)

Способ лесопатологического обследования: 1. Визуальный   
2. Инструментальный

#### Место проведения

Участковое лесничество	Урочище (дача)	Квартал (кварталы)	выдел (выделы)	площадь, га
Гремячинское		393	13	2,00

Лесопатологическое обследование проведено на общей площади 2.00 га.

**2. Инструментальное обследование лесного участка.\***

2.1. Фактическая таксационная характеристика лесного насаждения соответствует (не соответствует) (нужное подчеркнуть) таксационному описанию. Причины несоответствия:

Породный состав, запас, диаметр

Ведомость лесных участков с выявленными несоответствиями таксационным описаниям приведена в приложении 1 к Акту.

2.2. Состояние насаждений: **с нарушенной устойчивостью**

**с утраченной устойчивостью**

причина ослабления насаждения- (признаки ослабления насаждения):

Кв.- 393 | Выдел 13 | Устойчивый низовой пожар 1-3 летней давности высокой интенсивности. (код 865)

В том числе: заселено (отработано) стволовыми вредителями

Вид вредителя	Порода	Встречаемость (% заселенных деревьев)	Степень заселения лесного насаждения (слабая, средняя, сильная)
---------------	--------	---------------------------------------	---

повреждено огнем:

вид пожара	порода	состояние корневых лап		состояние корневой шейки		подсушивание луба	
		% повреждённых огнём корней	% деревьев с данным повреждением	ожог корневой шейки по окружности (1/4;2/4;3/4; более 3/4)	% деревьев с данным повреждением	по окружности (1/4;2/4;3/4; более3/4)	% деревьев с данным повреждением
Устойчивый низовой пожар 1-3 летней давности высокой интенсивности (код 865)	С			более 3/4	100	более 3/4	100
	Л			более 3/4	100	более 3/4	100
	Ос			более 3/4	100	более 3/4	100

заражено болезнями:

вид болезни	порода	встречаемость (% зараженных деревьев)	степень поражения лесного насаждения (слабая, средняя, сильная)
-------------	--------	---------------------------------------	---

2.3. В квартале 393 выделе Выдел 13. Выборке подлежит 21,9 % от деревьев; захламленность - 0 м3/га,

в том числе:

ослабленные
сильно ослабленные
усыхающих
свежего сухостоя
старого сухостоя
свежего ветровала
старого ветровала
свежего бурелома
старого бурелома
аварийных

0,00	(причины назначения)
0,00	(причины назначения)
1,40	(причина назначения) подсушивание луба более 3/4
17,00	
0,00	
3,50	
0,00	
0,00	
0,00	
0,00	

2.4.

В кв. 393 выд. Выдел 13. Полнота лесного насаждения после уборки деревьев, подлежащих рубке, составит 0,39  
Критическая полнота для данной категории лесных насаждений составляет 0.3

## ЗАКЛЮЧЕНИЕ

С целью предотвращения негативных процессов или снижения ущерба от их воздействия назначено

Участковое лесничество	Урочище (дача)	Квартал	Выдел	Площадь выдела, га	Вид мероприятия	Площадь мероприятия, га	Порода	Запас на выдел, куб. м	Крайние сроки проведения
Гремячинское		393	13	2,00	СРВ	2,00	С	58,400	2018
							Л	11,800	
							Ос	12,400	

В результате воздействия лесного пожара Акт о лесном пожаре №17 от 12.09.2015 г. возникшего от грозового разряда, насаждение повреждено устойчивым низовым пожаром 1-3 летней давности высокой интенсивности (Код 865). В ходе лесопатологического обследования установлено: ожог стволов (камбий поврежден >3/4 окружности ствола) код 326, ожог корневой шейки >3/4 окружности, 1-3 лет, код 314.

В соответствии со ст.104 ЛК РФ в лесах, расположенных в водоохранных зонах, сплошные рубки запрещены.

В соответствии с п.21 приказа Федерального агентства лесного хозяйства № 485 от 14.12.2010 г. «Об утверждении Особенности использования, охраны, защиты, воспроизводства лесов, расположенных в водоохранных зонах, лесов, выполняющих функции защиты природных и иных объектов, ценных лесов, а также лесов, расположенных на особо защитных участках лесов», в лесах, расположенных в водоохранных зонах, осуществляются выборочные рубки лесных насаждений очень слабой, слабой и умеренной интенсивности, обеспечивающие формирование и сохранение сложных, преимущественно разновозрастных лесных насаждений, эффективно выполняющих свои водоохранные функции.

В данных насаждениях не обеспечивается формирование и сохранение сложных, преимущественно разновозрастных лесных насаждений, эффективно выполняющих свои водоохранные функции.

В соответствии с п.35 приказа Минприроды России № 470 от 12.09.2016 г. «Об утверждении Правил осуществления мероприятий по предупреждению распространения вредных организмов», после проведения выборочных санитарных рубок полнота лесных насаждений не должна быть ниже минимально допустимых значений, при которых обеспечивается способность древостоев выполнять функции, соответствующие их категории защитности или целевому назначению, в лесах расположенных в водоохранных зонах полнота не лимитируется (приложение к приказу № 470 «Минимально допустимые значения полноты, до которых назначаются выборочные санитарные рубки»).

С целью улучшения санитарного и лесопатологического состояния, снижения пожарной опасности и предотвращения возникновения очагов стволовых вредителей необходимо проведение санитарно-оздоровительного мероприятия в виде выборочной санитарной рубки.

Согласно положению о государственном природном биологическом заказнике регионального значения «Прибайкальский» Прибайкальского района республики Бурятия. Утверждено Постановлением Правительства Республики Бурятия от 14.03.2002 № 75

3.3 На территории Заказника по предварительному уведомлению Администрации Заказника допускается осуществление следующих мероприятий (работ):

- заготовка пищевых лесных ресурсов и сбор лекарственных растений для собственных нужд;
- заготовка и сбор гражданами недревесных лесных ресурсов для собственных нужд;
- заготовка гражданами древесины для собственных нужд в рамках санитарно-оздоровительных мероприятий.

Письменное согласование требуется для проведения работ в охранной зоне заказника п. 2.7 Положения заказника Прибайкальский.

квартал 393 выдел(а) 13 находится на территории Заказника и не входит в охранную зону Заказника

В соответствии п.36 Постановления (О Правилах санитарной безопасности) от 20 мая 2017г. №607, в отношении лесных растений, относящихся к видам, занесенным в Красную книгу Российской Федерации и (или) красные книги субъектов Российской Федерации, а также включенных в перечень видов (пород) деревьев и кустарников, заготовка древесины которых не допускается, установленный в соответствии со статьей 29 Лесного кодекса Российской Федерации, разрешается рубка только погибших экземпляров.

Ведомость перечета деревьев, назначенных в рубку, и абрис лесного участка прилагаются (приложение 2 и 3 к Акту).

Меры по обеспечению возобновления:

Естественное возобновление

Мероприятия, необходимые для предупреждения повреждения или поражения смежных насаждений:

После рубки насаждений произвести очистку лесосек от порубочных остатков. Порубочные остатки подлежат обязательному сжиганию с соблюдением Правил пожарной безопасности в лесах РФ, а также в прилегающих насаждениях, необходимо проводить надзор за вредителями и болезнями, с целью своевременного обнаружения очагов и проведение санитарно-оздоровительных мероприятий .

Сведения для расчёта степени повреждения:

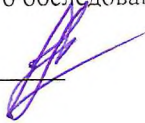
год образования старого сухостоя \_\_\_\_\_

основная причина повреждения древесины устойчивый низовой пожар 1-3 летней давности высокой интенсивности, (код 865), 2015 года.

Дата проведения обследований 25.07.2017

Исполнитель работ по проведению лесопатологического обследования

Ф.И.О. Пономарев С.А.

Подпись 

Телефон 83012332267

\* Раздел включается в акт в случае проведения лесопатологического обследования инструментальным способом.

Ведомость лесных участков с выявленными несоответствиями таксационным описаниям

Субъект Российской Федерации: Республика Бурятия  
Участковое лесничество: Гремячинское

Лесничество (лесопарк): Кикинское  
Урочище (лесная дача): \_\_\_\_\_

Источник данных	Год проведения лесосурьейства	Номер квартала	Номер выдела	Площадь выдела, га	Лесное назначение защитные леса	Леса оборонных зон (ФЗ ЛПЗ)	Номер лесопатологического выдела	Площадь лесопатологического выдела, га	Категория защитных лесов	Таксационная характеристика										Заложено пробных площадей		
										состав	порода	возраст, лет	средняя высота, м	средний диаметр, см	тип леса	тип условий	местопроизрастания	полнота	бонитет	запас, куб. м/га	Захлавлен. м <sup>2</sup> /га	количество, шт.
ТО	2011	393	13	2,0	защитные леса	Леса оборонных зон (ФЗ ЛПЗ)	13	2,0	лес	С	155	24	32	БРРГ		0,5	3	190,0	0,00	1	0,60	
Ф		393	13	2,0	защитные леса		13	2,00		С	155	24	30	БРРГ		0,50	3	189,6*				

Примечание:

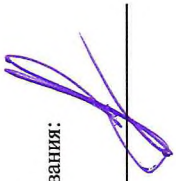
ТО - таксационные описания

Ф - фактическая характеристика лесного насаждения

Исполнитель работ по проведению лесопатологического обследования:

Ф.И.О. Пономарев С.А.

Подпись



Результаты проведения лесопатологического обследования лесных насаждений за январь 2018 г.

Субъект Российской Федерации: Республика Бурятия  
Участковое лесничество: **Гремячицкое**

Лесничество (лесопарк):  
Урочище (лесная дача):

**Кипчигское**

1	2	3	4	5	6	7	8	таксационная характеристика				16	распределение запаса насаждения по категориям состояния деревьев, % от запаса											28	29	30	31	32	33	34	35																				
								состав	порода	возраст	средняя высота, м		средний диаметр, см	тип леса	полнота	бонитет	запас куб. м/га	число деревьев на пробе, шт	без признаков ослабления	ослабленные	сильно ослабленные	усыхающие	свежий сухостой									старый сухостой	свежий ветровал	старый ветровал	свежий бурелом	старый бурелом	вавинные деревья	признаки повреждения деревьев	доля поврежденных деревьев, %	причины ослабления, повреждения	подлежит рубке в %	захламленность м3/га	назначенные мероприятия								
393	13	2,00	защитные леса	Леса водоохранных зон (ЦЗВ ВПТ)	6	7	8	8	С	155	24	30*	БРТ	0,50	3	189,6*	17	18	19	20	21	22	23	24	25	26	27	28	код - 326, 314	18,63	код - 865	19,25	0,00	СРВ	2,00																
								15	102	-	-	80,75					2,31	14,90	-	-	2,04	-	-	-	-	-	-	-								-	26,67	-	29,50	код - 865	34,64										
								1	15	-	-	70,50					-	22,00	-	-	7,50	-	-	-	-	-	-	-								-	-	33,33	-			-	-	-	-	-	-	-	-	-	
								1	24	-	-	65,36					-	27,38	-	-	7,46	-	-	-	-	-	-	-								-	-	-	-			-	-	-	-	-	-	-	-	-	-
									-	-	-	-					-	-	-	-	-	-	-	-	-	-	-	-								-	-	-	-			-	-	-	-	-	-	-	-	-	-
								0	0	0					141,00	0,00	0,00	78,21	1,85	16,83	0,00	3,11	0,00	0,00	0,00							21,79																			

Показатели, не соответствующие таксационному описанию, отмечаются (\*).  
Исполнитель работ по проведению лесопатологического обследования:

Ф.И.О. Пономарев С.А. Подпись

Телефон 83012332267

16.01.2018

Дата составления документа

ВРЕМЕННАЯ ПРОБНАЯ ПЛОЩАДЬ №

Субъект Российской Федерации: Республика Бурятия  
Лесничество: Кикинское Участковое лесничество: Гремячинское  
Квартал: 393 Выдел: 13 Площадь: 2,0 га  
Номер очага: \_\_\_\_\_ Размер пробной площади 0,60 га

**Таксационная характеристика:**

Тип леса: БРРТ Обеспечение возобновления естественное возобновление

Состав:	8 С	1 Л	1 Ос	0	0	0	0
Воз Воз Воз	155	155	100	0	0	0	0

Бонитет: 3 Полнота: 0,50 Запас на га, м3: 189,6

причина ослабления насаждения: Устойчивый низовой пожар 1-3 летней давности высокой интенсивности, (код 865)

Ожог стволов 1-3 лет (камбий поврежден >3/4 окружности ствола), (код 326)

признаки ослабления насаждения: Ожог корневой шейки 1-3 летней давности (>3/4 окружности), (код 314)

причина ослабления насаждения:

признаки ослабления насаждения:

причина ослабления насаждения:

признаки ослабления насаждения:

Тип очага: эпизодический, хронический (подчеркнуть)

Фаза развития очага: начальная, нарастания численности, собственно вспышка, кризис (подчеркнуть)

Состояние насаждения, намечаемые мероприятия: насаждение (сильно ослабленное) Кнас = 3,43  
рекомендуется проведение СРВ на площади 2,00 га.

Исполнитель работ по проведению лесопатологического обследования:

Ф.И.О. Пономарев С.А. Подпись \_\_\_\_\_

Дата составления документа 25.07.2017

Телефон 83012332267

## ВЕДОМОСТЬ ПЕРЕЧЕТА ДЕРЕВЬЕВ

Квартал - 393

Выдел 13

Порода:

СОСНА

Площадь пробной площади - 0,60 га.

СКС - 3,35 - (сильно ослабленное)

ступень и толщина, см	Количество деревьев по категориям состояния, шт.																				закладки н. м3/га	Всего деревьев по ступеням толщины			
	I	II	III	IV		V		VI			свежий ветровал		старый ветровал			свежий бурелом		старый бурелом						аварийные деревья	
				НЗ	З	НЗ	З	НЗ	З	О	НЗ	З	НЗ	З	О	НЗ	З	НЗ	З	О		НЗ	З	О	всего
8																								-	-
12			1																					1	-
16			1																					1	-
20			1																					1	-
24			12			1																		13	7,69
28			10			4					1													15	33,33
32			37	1		7					1													45	17,78
36			18	1		2					1													22	18,18
40			2			1																		3	33,33
44			1																					1	-
48																								-	-
52																								-	-
56																								-	-
Итого, %	-	-	81,37	1,96	-	14,71	-	-	-	-	1,96	-	-	-	-	-	-	-	-	-	-	-	-	102,00	18,63

## ВЕДОМОСТЬ ПЕРЕЧЕТА ДЕРЕВЬЕВ

Квартал - 393

Выдел 13

Порода:

ЛИСТВЕННИЦА

Площадь пробной площади - 0,60 га.

СКС - 3,53 - (усыхающее)

ступень и толщина, см	Количество деревьев по категориям состояния, шт.																				закладки н. м3/га	Всего деревьев по ступеням толщины			
	I	II	III	IV		V		VI			свежий ветровал		старый ветровал			свежий бурелом		старый бурелом						аварийные деревья	
				НЗ	З	НЗ	З	НЗ	З	О	НЗ	З	НЗ	З	О	НЗ	З	НЗ	З	О		НЗ	З	О	всего
8																								-	-
12																								-	-
16			1																					1	-
20			1																					1	-
24			1																					1	-
28			1			1																		2	50,00
32			5			1					1													7	28,57
36			1			1																		2	50,00
40			1																					1	-
44																								-	-
48																								-	-
52																								-	-
56																								-	-
Итого, %	-	-	73,33	-	-	20,00	-	-	-	-	6,67	-	-	-	-	-	-	-	-	-	-	-	-	15,00	26,67



## ВЕДОМОСТЬ ПЕРЕЧЕТА ДЕРЕВЬЕВ

Квартал - 393

Выдел 13

Порода:

ОСИНА

Площадь пробной площади - 0,60 га.

СКС - 3,67 - (усыхающее)

ступен и толщин ы, см	Количество деревьев по категориям состояния, шт.																					закламе н, м3/га	Всего деревьев по ступеням толщины			
	I	II	III	IV		V		VI			свежий ветровал		старый ветровал			свежий бурелом		старый бурелом			аварийные деревья			всего	в том числе подлежит рубль. %	
				НЗ	З	НЗ	З	НЗ	З	О	НЗ	З	НЗ	З	О	НЗ	З	НЗ	З	О	НЗ		З			О
8			1																						1	-
12																									-	-
16																									-	-
20			5			2					1														8	37,50
24			7			2					1														10	30,00
28			3			2																			5	40,00
32																									-	-
36																									-	-
40																									-	-
44																									-	-
48																									-	-
52																									-	-
56																									-	-
Итого, %	-	-	66,67	-	-	25,00	-	-	-	-	8,33	-	-	-	-	-	-	-	-	-	-	-	-	-	24,00	33,33

Абрис участка

Лесничество (лесопарк):  
Урочище (лесная дача):

Кикинское  
0

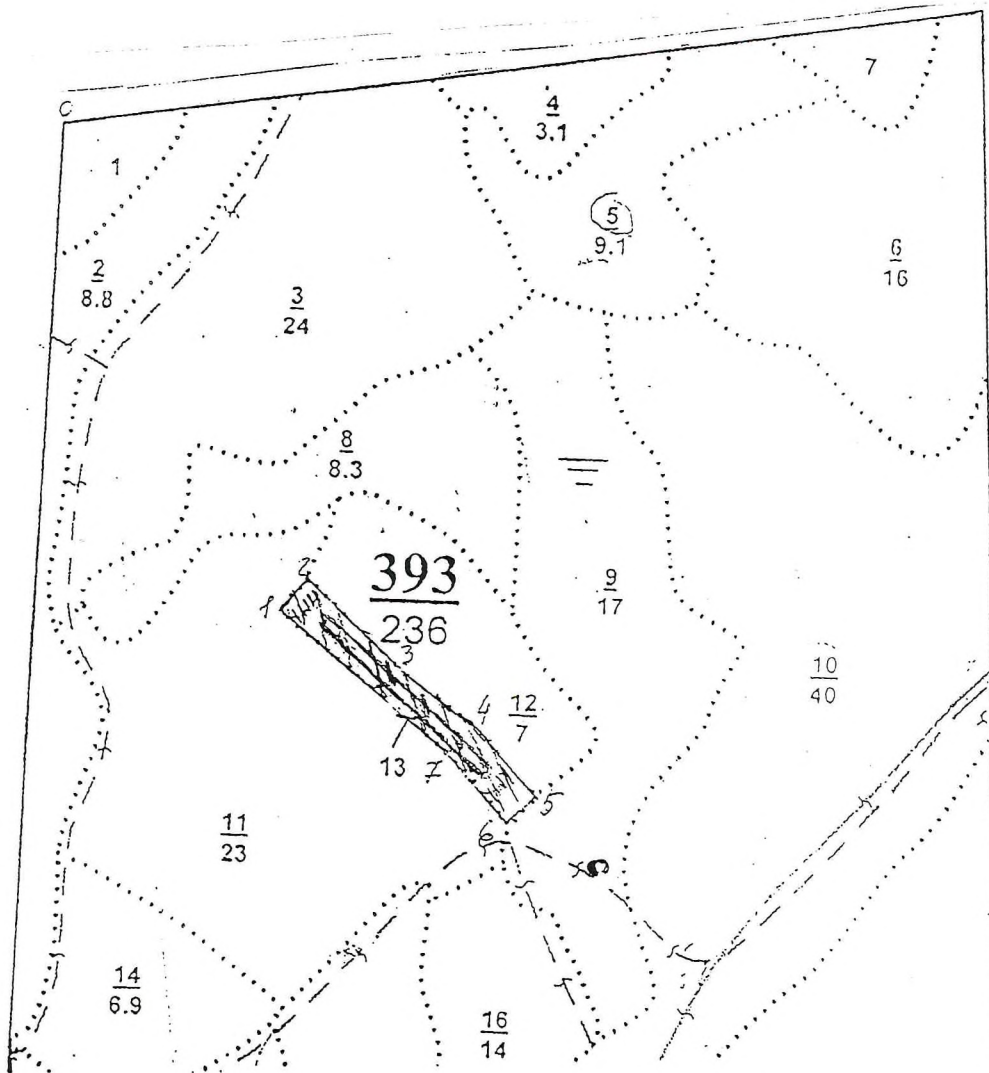
Квартал -

Участков лесничество:  
393

Выдела - 13

Гремячинское

М 1 : 10 000



№ выдела	Ленты (круговой площадки) перечета				
	№ ленты (площадки)	длина, м	ширина, м	радиус, м	площадь, га
13	1	300	20		0,6

Номера точек	Координаты	Азимут линий	Длина, м
0-1	N52°37.475-F.107° 52.728	ЮВ 26	735
1-2	N52°37.102-F.107° 53.013	СВ 40	59
2-3	N52°37.119-F.107° 53.045	ЮВ 44	160
3-4	N52°37.056-F.107° 53.142	ЮВ 53	142
4-5	N52°37.007-F.107° 53.244	ЮВ 45	130
5-6	N52°36.957-F.107° 53.325	ЮЗ 40	52
6-7	N52°36.936-F.107° 53.292	СЗ 45	127
7-1	N52°36.988-F.107° 53.217	СЗ 50	300

Условные обозначения:

- = - пробная площадь
- НМХ - начало маршрутного хода
- - обследованная площадь
- - маршрутный ход
- КМХ - конец маршрутного хода
- - рекомендованная площадь

Исполнитель работ по проведению лесопатологического обследования:

Ф.И.О. Пономарев С.А.

Подпись 

Дата составления документа 25.07.2017

Телефон 83012332267