

УТВЕРЖДАЮ:

Должность: Первый заместитель  
руководителя РАЛХ РБ

Ф.И.О. Баклашкин Д.В.

Дата 15 мая 2018 г.

**Акт**  
**лесопатологического обследования № 122**

лесных насаждений Заиграевского лесничества (лесопарка)

Республика Бурятия (субъект РФ)

Способ лесопатологического обследования: 1. Визуальный

2. Инструментальный

Место проведения

Участковое лесничество	Урочище (дача)	Квартал (кварталы)	Выдел (выделы)	Площадь, га
Унэгэтэйское	-	219	8	9,2

Лесопатологическое обследование проведено на общей площади 9,2 га.

## 2. Инструментальное обследование лесного участка

2.1. Фактическая таксационная характеристика лесного насаждения соответствует (не соответствует) (нужное подчеркнуть) таксационному описанию. Причины несоответствия: давность лесоустройства, возраст, высота, диаметр, полнота, запас.

2.2. Состояние насаждений: с нарушенной устойчивостью  с утраченной устойчивостью

причины повреждения: Самовольные рубки (код 710).

В том числе:

заселено (отработано) стволовыми вредителями

Вид вредителя	Порода	Встречаемость (% заселённых деревьев)	Степень заселения лесного насаждения (слабая, средняя, сильная)
-	-	-	-

Повреждено огнём

Вид пожара	Порода	Состояние корневых лап		Состояние корневой шейки		Подсушивание луба	
		процент повреждённых огнём корней	процент деревьев с данным повреждением	ожог корневой шейки по окружности (1/4; 2/4;3/4;более 3/4)	процент деревьев с данным повреждением	по окружности (1/4; 2/4;3/4;более 3/4)	процент деревьев с данным повреждением
-	-	-	-	-	-	-	-

Поражено болезнями

Вид болезни	Порода	Встречаемость (% поражённых деревьев)	Степень поражения лесного насаждения (слабая, средняя, сильная)
-	-	-	-

2.3. в кв. – 219 выд. - 8 выборке подлежит – 1 % деревьев,

в том числе: **сосна**

ослабленных \_% (причины назначения);

сильно ослабленных \_% (причины назначения);

усыхающих \_% (причины назначения),

свежего сухостоя \_\_%,

в том числе: свежего ветровала \_%,

свежего бурелома \_%,

старого ветровала \_\_%,

в том числе: старого бурелома 1%,

старого сухостоя \_\_%,

аварийные деревья \_%,

в том числе: **лиственница**

ослабленных \_ % (причины назначения);  
 сильно ослабленных \_ % (причины назначения);  
 усыхающих \_ % (причины назначения),  
 свежего сухостоя \_\_ %,  
 в том числе: свежего ветровала \_ %,  
 свежего бурелома \_ %,  
 старого ветровала \_\_ %,  
 в том числе: старого бурелома \_\_ %,  
 старого сухостоя \_\_ %,  
 аварийные деревья \_ %,

2.4. Полнота лесного насаждения после уборки деревьев, подлежащих рубке, составит 0,39.

Критическая полнота для данной категории лесных насаждений составляет 0,3.

## ЗАКЛЮЧЕНИЕ

С целью предотвращения негативных процессов или снижения ущерба от их воздействия назначено:

Участковое лесничество	Урочище (дача)	Квартал	Выдел	Площадь, выдела, га	Вид мероприятия	Площадь, мероприятия, га	Порода	Запас на выдел, кбм	Крайние сроки проведения
1	2	3	4	5	6	7	8	9	10
Унэгтэйское	-	219	8	9,2	УНД	9,2	С Л	9 -	2018 г.
Итого:								<b>9,0</b>	

Примечание: СРС – санитарная рубка сплошная; СРВ – санитарная рубка выборочная; УНД – уборка неликвидной древесины.

В результате обследования установлено: в насаждениях, поврежденных самовольными рубками (свежие и прошлых лет) наблюдается большое количество порубочных остатков в виде валежника, вершин и веток с хвоей желто-зеленого, бурого цвета в объеме 10 кбм/га. Дехромация – 70-100%, дефолиация 40-100%. Захламленность на лесных участках создает угрозу возникновения очагов вредных организмов (стволовых вредителей), а также скопление горючего материала в пожароопасный сезон. Данные насаждения требуют санитарно-оздоровительных мероприятий в виде уборки неликвидной древесины.

В соответствии с п.30, 35 приказа Министерства природных ресурсов и экологии РФ № 470 от 12.09.2016 г. «Об утверждении Правил осуществления мероприятий по предупреждению распространения вредных организмов», при назначении в сплошную и выборочную санитарную рубку в обязательном порядке отбираются деревья 5-6-й категории состояния, после проведения выборочных санитарных рубок полнота лесных насаждений не должна быть ниже минимальных допустимых значений, при которых обеспечиваются способность древостоев выполнять функции, соответствующие их категории защитной или целевому значению (приложение к Правилам осуществления мероприятий по предупреждению распространения вредных организмов).

Ведомость перечёта деревьев, назначенных в рубку и абрис лесного участка прилагаются.

Меры по обеспечению возобновления: естественное.

Мероприятия, необходимые для предупреждения повреждения или поражения смежных насаждений в прилегающих насаждениях необходимо проводить лесопатологический мониторинг за вредителями и болезнями, с целью своевременного обнаружения очагов и проведения необходимых лесозащитных мероприятий.

Сведения для расчёта понижающего коэффициента стоимости древесины:

год образования старого сухостоя \_\_\_\_\_ г.;

основная причина повреждения древесины **Самовольные рубки (код 710)**.

Дата проведения обследований: 06.04.2018г.

Исполнитель работ по проведению лесопатологических обследований:

ФИО Бадмаев Р.Д.

Подпись



**Ведомость лесных участков с выявленными несоответствиями таксационным описаниям**

Источник данных	Год проведения лесосурьейства	Номер квартала	Номер выдела	Площадь выдела, га	Целевое назначение лесов	Категория защитных лесов	Номер лесопатологического о выдела	Площадь лесопатологического о выдела, га	Таксационная характеристика										Заложено пробных площадей				
									состав	порода	возраст, лет	средняя высота, м	средний диаметр, см	тип леса	ТУМ	полнота	тонитет	запас, км/га	количество, шт.	общая площадь, га			
1		3	4	5	6	7	8	9		10	11	12	13	14	15	16	17	18	19	20	21		
ТО	1993	219	8	9,2	Эксплуатационные		8	9,2	8	8	С	90	16	24	ГК		0,5	4	120	1			
									2	Л													
Ф	2018	219	8	9,2			8	9,2	10	С+Л	110	17	22	ГК	-	0,4	4	99					

Примечание:

ТО – таксационные описания

Ф – фактическая характеристика лесного насаждения

Исполнитель работ по проведению лесопатологического обследования:



ФИО Бадмаев Р.Д.

Подпись



Ведомость перечета деревьев назначенных в рубку

ВРЕМЕННАЯ ПРОБНАЯ ПЛОЩАДЬ № 1

Субъект Российской Федерации: Республика Бурятия

Лесничество (лесопарк) Заиграевское

Участковое лесничество: Унэгэтэйское

Квартал: 219 Выдел: 8 Площадь: 9,2 га Рекомендуемая площадь 9,20

Номер очага вредных организмов \_\_\_\_\_ Размер пробной площади: 0,50 га

Таксационная характеристика:

Тип леса: Гк ;

Состав: 10|С ;

Возраст: 110 ;

Бонитет: 4

Полнота: 0,40

Запас на га, м3: 99,00

возобновление ЕСТЕСТВЕННОЕ

причина ослабления насаждения:

код (710)

Самовольные рубки

Тип очага: эпизодический, хронический (подчеркнуть)

Фаза развития очага вредных организмов: начальная, нарастания численности,

собственно вспышка, кризис (подчеркнуть)

Состояние насаждения, намечаемые мероприятия:

рекомендуется проведение

насаждение

(здоровое)

Кнас = 1,30

уборка неликвидной древесины

Исполнитель работ по проведению лесопатологического обследования:

ФИО: Бадмаев Р.Д.

Подпись \_\_\_\_\_

Дата составления документа 06.04.2018

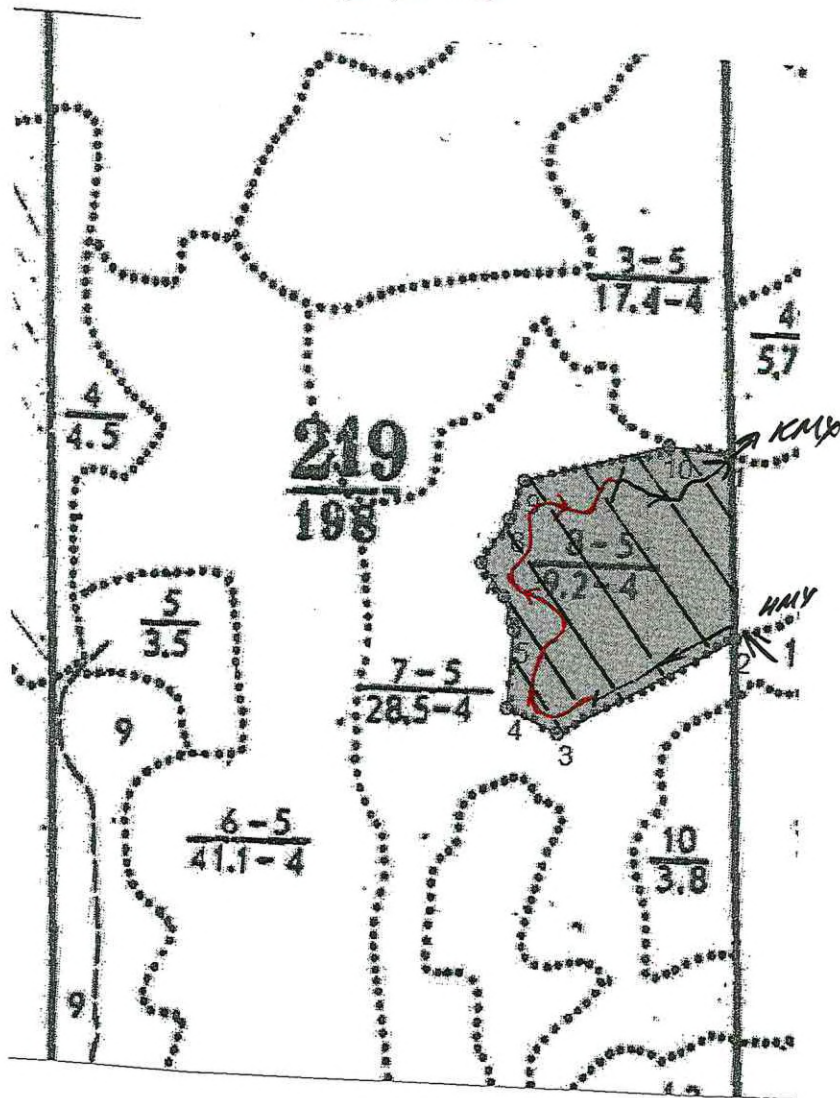
Телефон 8(3012) 37-90-65





Абрис участка

М 1:10000



Номер выдела	Ленты (круговой площадки) перечёта				
	№ ленты (площадки)	длина, м	ширина, м	радиус, м	площадь, га
8	1	500	10	-	0,5

Номера точек	Координаты	Румбы линий	Длина, м
1	N-52°07'33,9 E-108°24'05,9	-	-

Условные обозначения

- пробная площадь
- маршрутный ход
- начало маршрута
- конец маршрута
- обследованная S
- не обследованная S

Исполнитель работ по проведению лесопатологических обследований:  
ФИО Бадмаев Р.Д.

Подпись

Дата составления документа 06.04.2018

Телефон 8 (3012) 37-90-65