

УТВЕРЖДАЮ:

Должность: Первый заместитель
руководителя РАЛХ РБ

Ф.И.О. Савельев Д.В. Баклашкин

Дата 15 мая 2018 г.

АКТ
лесопатологического обследования № 109

лесных насаждений Заиграевское лесничества (лесопарка)

Республика Бурятия (субъект РФ)

Способ лесопатологического обследования: 1. Визуальный

2. Инструментальный

Место проведения

Участковое лесничество	Урочище (дача)	Квартал (кварталы)	Выдел (выделы)	Площадь, га
Додогольское		191	9	19,8
			19	2,3

Лесопатологическое обследование проведено на общей площади **22,1** га.

2. Инструментальное обследование лесного участка

2.1. Фактическая таксационная характеристика лесного насаждения соответствует (не соответствует) (нужное подчеркнуть) таксационному описанию. Причины несоответствия: Давность лесоустройства, состав, возраст, высота, диаметр, полнота, запас.

2.2. Состояние насаждений: с нарушенной устойчивостью
 с утраченной устойчивостью

причины повреждения: Самовольные рубки (код 710).

В том числе:

заселено (отработано) стволовыми вредителями

Вид вредителя	Порода	Встречаемость (% заселённых деревьев)	Степень заселения лесного насаждения (слабая, средняя, сильная)
-	-	-	-

Повреждено огнём

Вид пожара	Порода	Состояние корневых лап		Состояние корневой шейки		Подсушивание луба	
		процент повреждённых огнём корней	процент деревьев с данным повреждением	ожог корневой шейки по окружности (1/4; 2/4; 3/4; более 3/4)	процент деревьев с данным повреждением	по окружности (1/4; 2/4; 3/4; более 3/4)	процент деревьев с данным повреждением
-	-	-	-	-	-	-	-

Поражено болезнями

Вид болезни	Порода	Встречаемость (% поражённых деревьев)	Степень поражения лесного насаждения (слабая, средняя, сильная)
-	-	-	-

2.3. в кв. – 191 выд. - 9 выборке подлежит – 1 % деревьев,

в том числе: **сосна**

ослабленных _ % (причины назначения);

сильно ослабленных _ % (причины назначения);

усыхающих _ % (причины назначения),

свежего сухостоя __ %,

в том числе: свежего ветровала 1 %,

свежего бурелома _ %,

старого ветровала _ %,

в том числе: старого бурелома 1 %,

старого сухостоя __ %,

аварийные деревья _ %,

в кв. – 191 выд. - 19 выборке подлежит – 4 % деревьев,

в том числе: сосна

ослабленных _ % (причины назначения);

сильно ослабленных _ % (причины назначения);

усыхающих _ % (причины назначения),

свежего сухостоя _ %,

в том числе: свежего ветровала 1 %,

свежего бурелома _ %,

старого ветровала _ %,

в том числе: старого бурелома 3 %,

старого сухостоя _ %,

аварийные деревья _ %,

2.4. Полнота лесного насаждения после уборки деревьев, подлежащих рубке, составит в выделе 9-0,39; 19-0,29.

Критическая полнота для данной категории лесных насаждений 0,3.

ЗАКЛЮЧЕНИЕ

С целью предотвращения негативных процессов или снижения ущерба от их воздействия назначено:

Участковое лесничество	Урочище (дача)	Квартал	Выдел	Площадь, выдела, га	Вид мероприятия	Площадь, мероприятия, га	Порода	Запас на выдел, кбм	Крайние сроки проведения
1	2	3	4	5	6	7	8	9	10
Додогольское		191	9	19,8	УНД	19,8	С	36	2018 гг.
			19	2,3		2,3	С	9	
Итого:								45	

Примечание: СРС – санитарная рубка сплошная; СРВ – санитарная рубка выборочная; УНД – уборка неликвидной древесины.

В результате обследования установлено: в насаждениях, поврежденных самовольными рубками (свежие и прошлых лет) наблюдается большое количество порубочных остатков в виде валежника, вершин и веток с хвоей желто-зеленого, бурого цвета в объеме 10 кбм/га. Дехромация – 70-100%, дефолиация 40-100%. Захламленность на лесных участках создает угрозу возникновения очагов вредных организмов (стволовых вредителей), а также скопление горючего материала в пожароопасный сезон. Данные насаждения требуют санитарно-оздоровительных мероприятий в виде уборки неликвидной древесины.

Ведомость перечёта деревьев, назначенных в рубку и абрис лесного участка прилагаются.

Меры по обеспечению возобновления: естественное.

Мероприятия, необходимые для предупреждения повреждения или поражения смежных насаждений в прилегающих насаждениях необходимо проводить лесопатологический мониторинг за вредителями и болезнями, с целью своевременного обнаружения очагов и проведения необходимых лесозащитных мероприятий.

Сведения для расчёта понижающего коэффициента стоимости древесины:

год образования старого сухостоя _____ г.;

основная причина повреждения древесины Самовольные рубки (код 710).

Дата проведения обследований: 04.04.2018г.

Исполнитель работ по проведению лесопатологических обследований:

ФИО Бадмаев Р.Д.

Подпись 

Ведомость лесных участков с выявленными несоответствиями таксационным описаниям

Источник данных	Год проведения лесосурьейства	Номер квартала	Номер выдела	Площадь выдела, га	Целевое назначение лесов	Категория защитных лесов	Номер лесопатологического выдела	Площадь лесопатологического выдела, га	Таксационная характеристика										Заложено пробных площадей			
									состав	порода	возраст, лет	средняя высота, м	средний диаметр, см	тип леса	ТУМ	полнота	бонитет	запас, км/га	количество	общая площадь, га		
ТО	1993	191	9	19,8	Защитные	Запретные полосы лесов расположенные вдоль водных объектов	9	19,8	10	С +С	55	12	12	СУХ		0,7	4	120	1	0,6		
	2018		10																			
ТО	1993	191	19	2,3			19	2,3	6	С	110	17	22	СУХ		0,4	4	110				
	2018								4	С	170	19	28									

ТО – таксационные описания

Ф - фактическая характеристика лесного насаждения

Исполнитель работ по проведению лесопатологических обследований:



ФИО Бадмаев Р.Д. Подпись

Ведомость перечета деревьев назначенных в рубку

ВРЕМЕННАЯ ПРОБНАЯ ПЛОЩАДЬ № 1

Субъект Российской Федерации: Республика Бурятия
Лесничество (лесопарк) Заиграевское Участковое лесничество: Подогольское
Квартал: 191 Выдел: 2 Площадь: 19,8 га Рекомендуемая площадь 19,80 га
Номер очага вредных организмов _____ Размер пробной площади: 0,60 га

Таксационная характеристика:

Тип леса: Сух ;
Состав: 10 С ;
Возраст: 80 ;
Бонитет: 4 Полнота: 0,40 Запас на га, м3: 90,00 возобновление ЕСТЕСТВЕННОЕ
код (214) | Мех. повр. ствола под кроной прошлых лет (>2/3 окр. ств.)
код (212) | Мех. повр. ствола под кроной свежее (>2/3 окр. ств.)
код (210) | Мех. повр. ствола в области кроны прошлых лет (>2/3 окр. ств.)

причина ослабления насаждения: код (710) | Самовольные рубки
Тип очага: эпизодический, хронический (подчеркнуть)
Фаза развития очага вредных организмов: начальная, нарастания численности, собственно вспышка, кризис (подчеркнуть)
Состояние насаждения, намечаемые мероприятия: насаждение (здоровое) Кнас = 1,32
рекомендуется проведение | уборка неликвидной древесины

Исполнитель работ по проведению лесопатологического обследования:

ФИО: Бадмаев Р.Д.

Подпись _____

Дата составления документа 04.04.2018г

Телефон 8(3012) 37-90-63

ВЕДОМОСТЬ ПЕРЕЧЕТА ДЕРЕВЬЕВ

Квартал 191 Выдел 9 Порода: сосна Площ. проб. 0,600 средняя категория состояния: 1,32

степени толщины, см	Количество деревьев по категориям состояния, шт.																Всего деревьев по ступеням толщины	
	I	II	III	IV		V		VI			ветровал			бурелом			шт.	в том числе подлежи т
				НЗ	З	НЗ	З	НЗ	З	О	НЗ	З	О	НЗ	З	О		
8	3																3	-
12	15	9															24	-
16	31	10		1													42	-
20	49	12		1													62	-
24	39	11									1						51	2,0
28	14	5									2						21	10,0
32	2																2	-
36																	-	-
40																	-	-
44																	-	-
48																	-	-
52																	-	-
56																	-	-
итого % от шт	75,00	23,00	0,00	1,00	0,00	0,00	0,00	0,00	0,00	0,00	1,00	0,00	0,00	0,00	0,00	0,00	205	1,00

Ведомость перечета деревьев назначенных в рубку

ВРЕМЕННАЯ ПРОБНАЯ ПЛОЩАДЬ № 1

Субъект Российской Федерации: Республика Бурятия
Лесничество (лесопарк) Заиграевское Участковое лесничество: Лодогольское
Квартал: 191 Выдел: 19 Площадь: 2,3 га Рекомендуемая площадь 2,30 га
Номер очага вредных организмов _____ Размер пробной площади: 2,30 га

Таксационная характеристика:

Тип леса: Сух ;
Состав: | 10 | С | ;
Возраст: | 120 | ;
Бонитет: 4 Полнота: 0,34 Запас на га, м3: 95,00 возобновление ЕСТЕСТВЕННОЕ
код (214) | Мех. повр. ствола под кроной прошлых лет (>2/3 окр. ств.)
код (212) | Мех. повр. ствола под кроной свежее (>2/3 окр. ств.)
код (210) | Мех. повр. ствола в области кроны прошлых лет (>2/3 окр. ств.)

причина ослабления насаждения: код (710) | Самовольные рубки

Тип очага: эпизодический, хронический (подчеркнуть)

Фаза развития очага вредных организмов: начальная, нарастающая численности, собственно вспышка, кризис (подчеркнуть)

Состояние насаждения, намечаемые мероприятия: насаждение (здоровое) Кнас = 1,44
рекомендуется проведение | уборка нелеквидной древесины

Исполнитель работ по проведению лесопатологического обследования:

ФИО: Бадмаев Р. Д.

Подпись _____

Дата составления документа 04.04.2012

Телефон 8(3012) 37-90-63

ВЕДОМОСТЬ ПЕРЕКЛАДА ДЕРЕВЬЕВ

Квартал

191

Выдел

19

Порода:

сосна

Площ. проб.

2,300

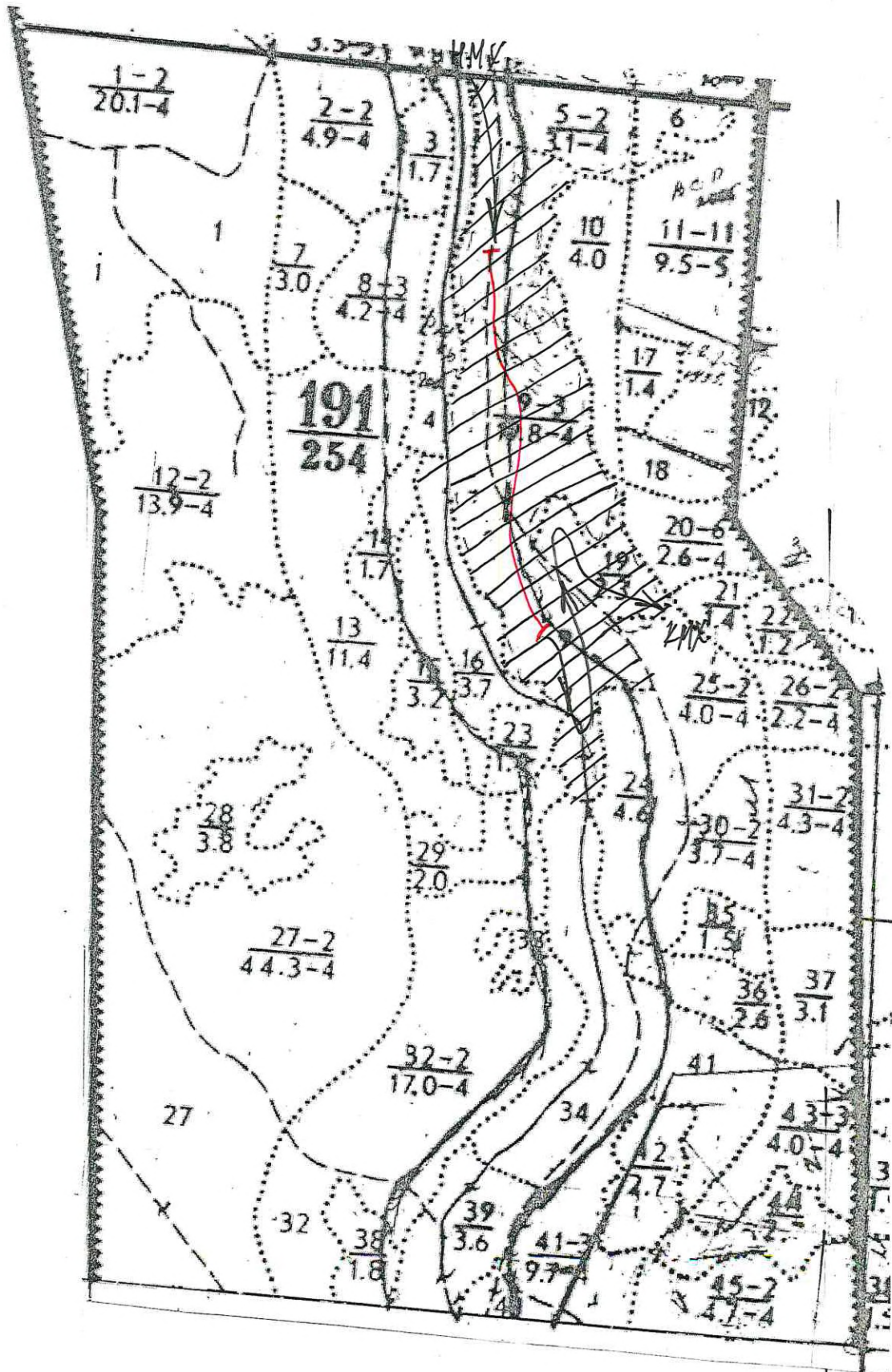
средняя категория состояния:

1,44

ступени толщины, см	Количество деревьев по категориям состояния, шт.																Всего деревьев по ступеням толщины		
	I	II	III	IV		V		VI			ветровал			бурелом			шт.	в том числе подлежи т	
				НЗ	З	НЗ	З	НЗ	З	О	НЗ	З	О	НЗ	З	О			
8																		-	-
12	21	1																22	-
16	32	5	1	1														39	3,0
20	45	10	2	2													8	67	15,0
24	65	25	4	1													5	100	6,0
28	85	39	2								1							127	1,0
32	55	20	1								3							79	4,0
36	31	5																36	-
40	1																	1	-
44																		-	-
48																		-	-
52																		-	-
56																		-	-
итого % от шт	71,00	22,00	2,00	1,00	0,00	0,00	0,00	0,00	0,00	0,00	1,00	0,00	0,00	0,00	0,00	0,00	3,00	471	4,00

Абрис участка





M 1:10000



Номер выдела	Ленты (круговой площадки) перечёта				
	№ ленты (площадки)	длина, м	ширина, м	радиус, м	площадь, га
9	1	600	10	-	0,6
19	1	Сплошной перечет		-	2,3

Номера точек	Координаты	Румбы линий	Длина, м
1	N-51°55'32,2 E-108°37'27,4	-	-
2	N-51°55'27,4 E-108°37'34,8	-	-

Условные обозначения

-  пробная площадь
-  маршрутный ход
- НМХ начало маршрута
- КМХ конец маршрута
-  обследованная S
-  не обследованная S

Исполнитель работ по проведению лесопатологических обследований:

ФИО Бадмаев Р.Д.

Дата составления документа 04.04.2018

Подпись 

Телефон 8 (3012) 37-90-63