

УТВЕРЖДАЮ:

Должность: Первый заместитель
руководителя РАЛХ РБ

Ф.И.О. Баклашкин Д.В.

Дата 08 мая 2018 г.

АКТ
лесопатологического обследования № 104

лесных насаждений Кабанского лесничества (лесопарка)

Республика Бурятия (субъект РФ)

Способ лесопатологического обследования: 1. Визуальный

2. Инструментальный

Место проведения

Участковое лесничество	Урочище (дача)	Квартал (кварталы)	Выдел (выделы)	Площадь, га
Сухинское (ЦЭЗ БПТ)		300	1	76,9
			4	3,2
			5	9,0
			6	2,0
			7	25,0
			8	5,8

Лесопатологическое обследование проведено на общей площади 121,9 га.

2. Инструментальное обследование лесного участка

2.1. Фактическая таксационная характеристика лесного насаждения соответствует (не соответствует), (нужное подчеркнуть) таксационному описанию. Причины несоответствия.

2.2. Состояние насаждений: с нарушенной устойчивостью
с утраченной устойчивостью

причины повреждения: Верховой пожар 1-3 летней давности (код 856, 2017 г.).

В том числе:

заселено (отработано) стволовыми вредителями

Вид вредителя	Порода	Встречаемость (% заселённых деревьев)	Степень заселения лесного насаждения (слабая, средняя, сильная)

Повреждено огнём

Вид пожара	Порода	Состояние корневых лап		Состояние корневой шейки		Подсушивание луба	
		процент повреждённых огнём корней	процент деревьев с данным повреждением	ожог корневой шейки по окружности (1/4; 2/4;3/4;более 3/4)	процент деревьев с данным повреждением	по окружности (1/4; 2/4;3/4;более 3/4)	процент деревьев с данным повреждением
ВП 1-3 летней давности (код 856)	К			Более 3/4	100	Более 3/4	100

Поражено болезнями

Вид болезни	Порода	Встречаемость (% поражённых деревьев)	Степень поражения лесного насаждения (слабая, средняя, сильная)
-	-	-	-

2.3. в кв. – 300 выд. - 1 выборке подлежит – 48 % деревьев,

в том числе: Кедр

ослабленных _ % (причины назначения);

сильно ослабленных _ % (причины назначения);

усыхающих _ % (причины назначения),

свежего сухостоя 48 %,

в том числе: свежего ветровала _ %,

свежего бурелома _ %,

старого ветровала _ %,

в том числе: старого бурелома %,

старого сухостоя _ %,

аварийные деревья _ %.

в кв. – 300 выд. - 4 выборке подлежит – 39 % деревьев,

в том числе: Кедр

ослабленных _ % (причины назначения);

сильно ослабленных _ % (причины назначения);

усыхающих _ % (причины назначения),

свежего сухостоя 39 %,

в том числе: свежего ветровала _ %,

свежего бурелома _ %,

старого ветровала _ %,

в том числе: старого бурелома %,

старого сухостоя _ %,

аварийные деревья _ %.

в кв. – 300 выд. - 5 выборке подлежит – 22% деревьев,

в том числе: Кедр

ослабленных _ % (причины назначения);

сильно ослабленных _ % (причины назначения);

усыхающих _ % (причины назначения),

свежего сухостоя 22 %,

в том числе: свежего ветровала _ %,

свежего бурелома _ %,

старого ветровала _ %,

в том числе: старого бурелома %,

старого сухостоя _ %,

аварийные деревья _ %.

старого сухостоя _ %,

аварийные деревья _ %.

в кв. – 300 выд. - 6 выборке подлежит – 49 % деревьев,

в том числе: Кедр

ослабленных _ % (причины назначения);

сильно ослабленных _ % (причины назначения);

усыхающих _ % (причины назначения),

свежего сухостоя 49 %,

в том числе: свежего ветровала _ %,

свежего бурелома _ %,

старого ветровала _ %,

в том числе: старого бурелома %,

старого сухостоя _ %,

аварийные деревья _ %.

в кв. – 300 выд. - 7 выборке подлежит – 49 % деревьев,

в том числе: Кедр

ослабленных _ % (причины назначения);

сильно ослабленных _ % (причины назначения);

усыхающих _ % (причины назначения),

свежего сухостоя 49 %,

в том числе: свежего ветровала _ %,

свежего бурелома _ %,

старого ветровала _ %,

в том числе: старого бурелома %,

старого сухостоя _ %,

аварийные деревья _ %.

в кв. – 300 выд. - 8 выборке подлежит – 35 % деревьев,

в том числе: Кедр единичные деревья

ослабленных _ % (причины назначения);

сильно ослабленных _ % (причины назначения);

усыхающих _ % (причины назначения),

свежего сухостоя 35 %,

в том числе: свежего ветровала _%,

свежего бурелома _ %,

старого ветровала _ %,

в том числе: старого бурелома %,

старого сухостоя _ %,

аварийные деревья _ %.

2.4. Полнота лесного насаждения после уборки деревьев, подлежащих рубке, составит: выдел 1 – 0,31, 4 – 0,31, 5 – 0,31, 6 – 0,31, 7 – 0,31, 8 – 0,32.

Критическая полнота для данной категории лесных насаждений не лимитируется.

ЗАКЛЮЧЕНИЕ

С целью предотвращения негативных процессов или снижения ущерба от их воздействия назначено:

Участковое лесничество	Урочище (дача)	Квартал	Выдел	Площадь, выдела, га	Вид мероприятия	Площадь, мероприятия, га	Порода	Запас на выдел, кбм	Крайние сроки проведения
1	2	3	4	5	6	7	8	9	10
Сухинское (ЦЭЗ БПТ)		300	1	111,5	Выборочная санитарная рубка (ВСР)	76,9	К	10704	2018 г.
			4	3,2		3,2	К	275	
			5	9,0		9,0	К	257	
			6	2,0		2,0	К	284	
			7	32,0		25,0	К	3185	
			8	5,8		5,8	К Ед. К	284 58	
				163,5		121,9		15047	

В результате воздействия лесных пожаров Акт № 16 от 26 июля 2017 года, возникший по не установленным причинам, насаждение повреждено (код 856) верховым пожаром. В ходе лесопатологического обследования установлено: (код 304) ожог корней > 3/4 корневых лап, 1-3 лет, (код 314) ожог корневой шейки > 3/4 окружности, 1-3 лет, (код 326) ожог стволов (камбий поврежден > 3/4 окружности ствола), 1-3 лет, (код 332) ожог кроны > 3/4 кроны, свежий.

В Кабанском лесничестве преобладающим бонитетом является «4-й», форма 5 ГЛР «Распределение площади лесных насаждений по группам возраста, полнота и классам бонитета» прилагается в приложении.

В соответствии с лесным кодексом РФ № 200-ФЗ от 04 декабря 2006 года статья 104 «Правовой режим лесов, расположенных в водоохранных зонах».

В соответствии с приказом Министерства природных ресурсов и экологии РФ № 470 от 12.09.2016 г. «Об утверждении Правил осуществления мероприятий по предупреждению распространения вредных организмов» п.30 при назначении в сплошную и выборочную санитарную рубку в обязательном порядке отбираются деревья 5-6 категории состояния. Ветровал, бурелом и снеголом относят к 5-6 категории состояния; п.31 допускается назначения в сплошную и выборочную

санитарную рубку деревьев категорий состояния в следующих случаях: деревья хвойных пород 4 категории состояния; п.35 после проведения выборочных санитарных рубок полнота лесных насаждений не должна быть ниже минимальных допустимых значений, при которых обеспечивается способность древостоев выполнять функции, соответствующие их категория защитности или целевому назначению.

В соответствии с «Санитарными правилами безопасности в лесах» от 20 мая 2017 г. № 607 п. 36 в отношении лесных растений, относящихся к видам, занесенным в Красную книгу Российской Федерации и (или) красные книги субъектов Российской Федерации, а также включенных в перечень видов (пород) деревьев и кустарников, заготовка древесины которых не допускается, установленный в соответствии со ст.29 Лесного кодекса Российской Федерации, разрешается рубка только погибших экземпляров.

На основании выше изложенных нормативно - правовых актов, в данных насаждения не обходимо проведение выборочной санитарной рубки.

Ведомость перечёта деревьев, назначенных в рубку и абрис лесного участка прилагаются.

Меры по обеспечению возобновления: комбинированное возобновление.

Мероприятия, необходимые для предупреждения повреждения или поражения смежных насаждений В прилегающих насаждениях необходимо проводить лесопатологический надзор за вредителями и болезнями, с целью своевременного обнаружения очагов и проведения необходимых лесозащитных мероприятий.

Сведения для расчёта понижающего коэффициента стоимости древесины:
год образования старого сухостоя _____;

основная причина повреждения древесины верховой пожар 1-3 летней давности (2017 г.) (код 856).

Дата проведения обследований: 14.11.17

Исполнитель работ по проведению лесопатологических обследований:

ФИО: Болдырев И.С.

Подпись Болдырев И.С.

Ведомость перечета деревьев назначенных в рубку

ВРЕМЕННАЯ ПРОБНАЯ ПЛОЩАДЬ № 1

Субъект Российской Федерации: Республика Бурятия
Лесничество (лесопарк) Кабанское Участковое лесничество: Сухинское
Квартал: 300 Выдел: 1 Площадь: 111,5 га Рекомендуемая площадь 76,90 га
Номер очага вредных организмов _____ Размер пробной площади: 1,50 га

Таксационная характеристика:

Тип леса: БАД ;
Состав: | 10 | К | | | | | | | | | | | ;
Возраст: | 170 | | | | | | | | | | | ;
Бонитет: 4 Полнота: 0,60 Запас на га, м3: 290,00 возобновление комбинированное
код (314) Ожог корневой шейки 1-3 лет (>3/4 окружности)
код (326) Ожог стволов 1-3 лет (камбий поврежден >3/4 окр. ств.)
код (304) Ожог корней 1-3 летней давности (>3/4 корн. лап)
код (332) Ожог кроны свежий (>3/4 кроны)
код (856) Верховой пожар 1-3 летней давности
причина ослабления насаждения: _____
Тип очага: эпизодический, хронический (подчеркнуть)
Фаза развития очага вредных организмов: начальная, нарастающая численности, собственно вспышка, кризис (подчеркнуть)
Состояние насаждения, намечаемые мероприятия: насаждение (погибшее) Кнас = 5,00
рекомендуется проведение санитарной рубки выборочная

Исполнитель работ по проведению лесопатологического обследования:

ФИО: Болдырев И.С.

Подпись _____

Дата составления документа 14.11.17

Телефон 8(3012) 37-90-65

ВЕДОМОСТЬ ПЕРЕЧЕТА ДЕРЕВЬЕВ

Квартал

300

Выдел

1

Порода:

кедр

Площ. проб.

1,500

средняя категория состояния:

5,00

ступени толщины, см	Количество деревьев по категориям состояния, шт.																Всего деревьев по ступеням толщины		
	I	II	III	IV		V		VI			ветровал			бурелом			шт.	в том числе подлежи т	
				НЗ	З	НЗ	З	НЗ	З	О	НЗ	З	О	НЗ	З	О			
8																		-	-
12																		-	-
16																		-	-
20																		-	-
24								219										219	100,0
28								413										413	100,0
32								67										67	100,0
36																		-	-
40																		-	-
44																		-	-
48																		-	-
52																		-	-
56																		-	-
итого % от шт	0,00	0,00	0,00	0,00	0,00	100,00	0,00	0,00	0,00	0,00	0,00	0,00	0,00	0,00	0,00	0,00	0,00	699	100,00

Ведомость перечета деревьев назначенных в рубку

ВРЕМЕННАЯ ПРОБНАЯ ПЛОЩАДЬ № 1

Субъект Российской Федерации: Республика Бурятия
Лесничество (лесопарк) Кабанское Участковое лесничество: Сухинское
Квартал: 300 Выдел: 4 Площадь: 3,2 га Рекомендуемая площадь 3,20 га
Номер очага вредных организмов _____ Размер пробной площади: 0,50 га

Таксационная характеристика:

Тип леса: ЗМ-БР ;
Состав: 10|К ;
Возраст: 190 ;
Бонитет: 4 Полнота: 0,50 Запас на га, м³: 220,00 возобновление комбинированное
код (314) Ожог корневой шейки 1-3 лет (>3/4 окружности)
код (326) Ожог стволов 1-3 лет (камбий поврежден >3/4 окр. ств.)
код (304) Ожог корней 1-3 летней давности (>3/4 корн. лап)
код (332) Ожог кроны свежий (>3/4 кроны)
код (856) Верховой пожар 1-3 летней давности
причина ослабления насаждения:
Тип очага: эпизодический, хронический (подчеркнуть)
Фаза развития очага вредных организмов: начальная, нарастания численности, собственно вспышка, кризис (подчеркнуть)
Состояние насаждения, намечаемые мероприятия: насаждение (погибшее) Кнас = 5,00
рекомендуется проведение санитарная рубка выборочная

Исполнитель работ по проведению лесопатологического обследования:

ФИО: Болдырев И.С.

Подпись Болдырев И.С.

Дата составления документа 14.11.17

Телефон 8(3012) 37-90-65

ВЕДОМОСТЬ ПЕРЕЧЕТА ДЕРЕВЬЕВ

Квартал

300

Выдел

4

Порода:

кедр

Площ. проб.

0,500

средняя категория состояния:

5,00

ступени толщины, см	Количество деревьев по категориям состояния, шт.																Всего деревьев по ступеням толщины		
	I	II	III	IV		V		VI			ветровал			бурелом			шт.	в том числе подлежи т	
				НЗ	З	НЗ	З	НЗ	З	О	НЗ	З	О	НЗ	З	О			
8																		-	-
12																		-	-
16																		-	-
20							4											4	100,0
24																		-	-
28							32											32	100,0
32							109											109	100,0
36																		-	-
40																		-	-
44																		-	-
48																		-	-
52																		-	-
56																		-	-
итого % от шт	0,00	0,00	0,00	0,00	0,00	100,00	0,00	0,00	0,00	0,00	0,00	0,00	0,00	0,00	0,00	0,00	0,00	145	100,00

Ведомость перечета деревьев назначенных в рубку

ВРЕМЕННАЯ ПРОБНАЯ ПЛОЩАДЬ № 1

Субъект Российской Федерации: Республика Бурятия
Лесничество (лесопарк) Кабанское Участковое лесничество: Сухинское
Квартал: 300 Выдел: 5 Площадь: 9,0 га Рекомендуемая площадь 9,00 га
Номер очага вредных организмов _____ Размер пробной площади: 0,70 га

Таксационная характеристика:

Тип леса: ЗМ-БР ;
Состав: 10К ;
Возраст: 190 ;
Бонитет: 4 Полнота: 0,40 Запас на га, м³: 130,00 возобновление комбинированное
код (314) Ожог корневой шейки 1-3 лет (>3/4 окружности)
код (326) Ожог стволов 1-3 лет (камбий поврежден >3/4 окр. ств.)
код (304) Ожог корней 1-3 летней давности (>3/4 корн. лап)
код (332) Ожог кроны свежий (>3/4 кроны)
код (856) Верховой пожар 1-3 летней давности
причина ослабления насаждения:
Тип очага: эпизодический, хронический (подчеркнуть)
Фаза развития очага вредных организмов: начальная, нарастания численности, собственно вспышка, кризис (подчеркнуть)
Состояние насаждения, намечаемые мероприятия: насаждение (погибшее) Кнас = 5,00
рекомендуется проведение санитарная рубка выборочная

Исполнитель работ по проведению лесопатологического обследования:

ФИО: Болдырев И.С.

Подпись Болдырев И.С.

Дата составления документа 14.11.2014 Телефон 8(3012) 37-90-65

ВЕДОМОСТЬ ПЕРЕЧЕТА ДЕРЕВЬЕВ

Квартал

300

Выдел

5

Порода:

кедр

Площ. проб.

0,700

средняя категория состояния:

5,00

ступени толщины, см	Количество деревьев по категориям состояния, шт.																Всего деревьев по ступеням толщины	
	I	II	III	IV		V		VI			ветровал			бурелом			шт.	в том числе подлежи т
				НЗ	З	НЗ	З	НЗ	З	О	НЗ	З	О	НЗ	З	О		
8																	-	-
12																	-	-
16																	-	-
20						9											9	100,0
24																	-	-
28						55											55	100,0
32						67											67	100,0
36																	-	-
40																	-	-
44																	-	-
48																	-	-
52																	-	-
56																	-	-
итого % от шт	0,00	0,00	0,00	0,00	0,00	100,00	0,00	0,00	0,00	0,00	0,00	0,00	0,00	0,00	0,00	0,00	131	100,00

ВРЕМЕННАЯ ПРОБНАЯ ПЛОЩАДЬ № 1

Субъект Российской Федерации: Республика Бурятия

Лесничество (лесопарк): Кабанское Участковое лесничество: Сухинское

Квартал: 300 Выдел: 6 Площадь: 2.0 га Рекомендуемая площадь: 2.0 га

Номер очага: - Размер пробной площади: 2.0 га

Таксационная характеристика:

Тип леса: БАД

Состав: 10 К ; ; ; ; ;

Возраст: 170 ; ; ; ; ;

Бонитет: 4 Полнота: 0.6 Запас на га, м3: 290 Возобновление: комбинированное

код (326)

Ожог стволов 1-3 лет (камбий поврежден > 3/4 окр. ств.)

код (304)

Ожог корней 1-3 летней давности (> 3/4 корн. лап)

код (314)

Ожог корневой шейки 1-3 лет (> 3/4 окружности)

код (332)

Ожог кроны свежий (> 3/4 кроны)

Время и причина ослабления насаждения:

Верховой пожар 1-3 летней давности (код-856)

Тип очага: эпизодический, хронический (подчеркнуть)

Фаза развития очага: начальная, нарастания численности, собственно вспышка, кризис (подчеркнуть)


Состояние насаждения, намечаемые мероприятия:

насаждение (погибшее) Кнас = 5.00

рекомендуется проведение: санитарная рубка выборочная

Исполнитель работ по проведению лесопатологических обследований:

ФИО: Болдырев И.С.

Подпись: 

Дата составления документа: 14.10.17

Телефон: 8(3012)37-90-65

ВЕДОМОСТЬ ПЕРЕЧЕТА ДЕРЕВЬЕВ

Квартал

300

Выдел

6

Порода:

кедр

Площ. проб.

2,000

средняя категория состояния:

5,00

ступени толщины, см	Количество деревьев по категориям состояния, шт.																Всего деревьев по ступеням толщины	
	I	II	III	IV		V		VI			ветровал			бурелом			шт.	в том числе подлежи т
				НЗ	З	НЗ	З	НЗ	З	О	НЗ	З	О	НЗ	З	О		
8																	-	-
12																	-	-
16																	-	-
20							56										56	100,0
24							151										151	100,0
28							296										296	100,0
32							120										120	100,0
36							70										70	100,0
40																	-	-
44																	-	-
48																	-	-
52																	-	-
56																	-	-
итого % от шт	0,00	0,00	0,00	0,00	0,00	100,00	0,00	0,00	0,00	0,00	0,00	0,00	0,00	0,00	0,00	0,00	693	100,00

ВРЕМЕННАЯ ПРОБНАЯ ПЛОЩАДЬ № 1

Субъект Российской Федерации: Республика Бурятия

Лесничество (лесопарк):

Кабанское

Участковое лесничество:

Сухинское

Квартал: 300 Выдел: 7 Площадь: 32.0 га Рекомендуемая площадь: 25.0 га

Номер очага: - Размер пробной площади: 0.8 га

Таксационная характеристика:

Тип леса: БР

Состав: 10 К ; ; ; ; ;

Возраст: 220 ; ; ; ; ;

Бонитет: 4 Полнота: 0.6 Запас на га, м3: 260 Возобновление: комбинированное

код (326)

Ожог стволов 1-3 лет (камбий поврежден > 3/4 окр.ств.)

код (304)

Ожог корней 1-3 летней давности (> 3/4 корн.лап)

код (314)

Ожог корневой шейки 1-3 лет (> 3/4 окружности)

код (332)

Ожог кроны свежий (> 3/4 кроны)

Время и причина ослабления насаждения:

Верховой пожар 1-3 летней давности (код-856)

Тип очага: эпизодический, хронический (подчеркнуть)

Фаза развития очага: начальная, нарастания численности,

собственно вспышка, кризис (подчеркнуть)

Состояние насаждения, намечаемые мероприятия:

насаждение (погибшее)

Кнас = 5.00

рекомендуется проведение: санитарная рубка выборочная

Исполнитель работ по проведению лесопатологических обследований:

ФИО: Болдырев И.С.

Подпись: И.С. Болдырев

Дата составления документа: 14.11.17

Телефон: 8(3012)37-90-65

ВЕДОМОСТЬ ПЕРЕЧЕТА ДЕРЕВЬЕВ

Квартал

300

Выдел

7

Порода:

кедр

Площ. проб.

0,800

средняя категория состояния:

5,00

степени толщины, см	Количество деревьев по категориям состояния, шт.																Всего деревьев по степеням толщины		
	I	II	III	IV		V		VI			ветровал			бурелом			шт.	в том числе подлежи т	
				НЗ	З	НЗ	З	НЗ	З	О	НЗ	З	О	НЗ	З	О			
8																		-	-
12																		-	-
16																		-	-
20								22										22	100,0
24								56										56	100,0
28								122										122	100,0
32								65										65	100,0
36								24										24	100,0
40								9										9	100,0
44																		-	-
48																		-	-
52																		-	-
56																		-	-
итого % от шт	0,00	0,00	0,00	0,00	0,00	100,00	0,00	0,00	0,00	0,00	0,00	0,00	0,00	0,00	0,00	0,00	0,00	298	100,00

Ведомость перече́та дере́вьев назна́ченных в рубку

ВРЕМЕННАЯ ПРОБНАЯ ПЛОЩАДЬ № 1

Субъект Российской Федерации: Республика Бурятия
Лесничество (лесопарк) Кабанское Участковое лесничество: Сухинское
Квартал: 300 Выдел: 8 Площадь: 5,8 га Рекомендуемая площадь 5,80 га
Номер очага вредных организмов _____ Размер пробной площади: 0,50 га

Таксационная характеристика:

Тип леса: БАД ;
Состав: Ед. деревья 10 | К | | | | | | | | | | | | | | | | | | | | | ;
Возраст: | 180 | | | | | | | | | | | | | | | | | | | | | ;
Бонитет: 4 Полнота: _____ Запас на га, м3: 10,00 возобновление комбинированное
код (314) | Ожог корневой шейки 1-3 лет (>3/4 окружности)
код (326) | Ожог стволов 1-3 лет (камбий поврежден >3/4 окр. ств.)
код (304) | Ожог корней 1-3 летней давности (>3/4 корн. лап)
код (332) | Ожог кроны свежий (>3/4 кроны)
причина ослабления насаждения: код (856) | Верховой пожар 1-3 летней давности

Тип очага: эпизодический, хронический (подчеркнуть)
Фаза развития очага вредных организмов: начальная, нарастания численности, собственно вспышка, кризис (подчеркнуть)
Состояние насаждения, намечаемые мероприятия: насаждение (погибшее) Кнас = 5,00
рекомендуется проведение | санитарная рубка выборочная

Исполнитель работ по проведению лесопатологического обследования:

ФИО: Болдырев И.С.

Подпись И.С. Болдырев

Дата составления документа 14.10.17

Телефон 8(3012) 37-90-65

ВЕДОМОСТЬ ПЕРЕЧЕТА ДЕРЕВЬЕВ

Квартал

300

Выдел

8

Порода:

кедр

Площ. проб.

0,500

средняя категория состояния:

5,00

ступени толщины, см	Количество деревьев по категориям состояния, шт.																Всего деревьев по ступеням толщины	
	I	II	III	IV		V		VI			ветровал			бурелом			шт.	в том числе подлежи т
				НЗ	З	НЗ	З	НЗ	З	О	НЗ	З	О	НЗ	З	О		
8																	-	-
12																	-	-
16																	-	-
20						1											1	100,0
24						10											10	100,0
28																	-	-
32																	-	-
36																	-	-
40																	-	-
44																	-	-
48																	-	-
52																	-	-
56																	-	-
итого % от шт	0,00	0,00	0,00	0,00	0,00	100,00	0,00	0,00	0,00	0,00	0,00	0,00	0,00	0,00	0,00	0,00	11	100,00

Ведомость перече́та деревьев назначенных в рубку

ВРЕМЕННАЯ ПРОБНАЯ ПЛОЩАДЬ № 1

Субъект Российской Федерации: Республика Бурятия
Лесничество (лесопарк) Кабанское Участковое лесничество: Сухинское
Квартал: 300 Выдел: 8 Площадь: 5,8 га Рекомендуемая площадь 5,80 га
Номер очага вредных организмов _____ Размер пробной площади: 0,50 га

Таксационная характеристика:

Тип леса: БАД ;
Состав: 10 | К | ;
Возраст: 55 | ;
Бонитет: 4 Полнота: 0,50 Запас на га, м3: 140,00 возобновление комбинированное
код (314) Ожог корневой шейки 1-3 лет (>3/4 окружности)
код (326) Ожог стволов 1-3 лет (камбий поврежден >3/4 окр. ств.)
код (304) Ожог корней 1-3 летней давности (>3/4 корн. лап)
код (332) Ожог кроны свежий (>3/4 кроны)
код (856) Верховой пожар 1-3 летней давности
причина ослабления насаждения:
Тип очага: эпизодический, хронический (подчеркнуть)
Фаза развития очага вредных организмов: начальная, нарастания численности, собственно вспышка, кризис (подчеркнуть)
Состояние насаждения, намечаемые мероприятия: насаждение (погибшее) Кнас = 5,00
рекомендуется проведение санитарная рубка выборочная

Исполнитель работ по проведению лесопатологического обследования:

ФИО: Болдырев И.С.

Подпись И.С. Болдырев

Дата составления документа 14.11.12

Телефон 8(3012) 37-90-65

ВЕДОМОСТЬ ПЕРЕЧЕТА ДЕРЕВЬЕВ

Квартал

300

Выдел

8

Порода:

кедр

Площ. проб.

0,500

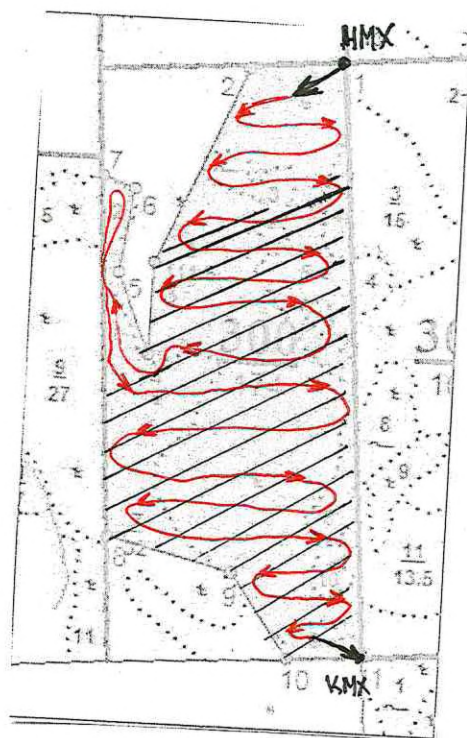
средняя категория состояния:

5,00

ступени толщины, см	Количество деревьев по категориям состояния, шт.																Всего деревьев по ступеням толщины		
	I	II	III	IV		V		VI			ветровал			бурелом			шт.	в том числе подлежи т	
				НЗ	З	НЗ	З	НЗ	З	О	НЗ	З	О	НЗ	З	О			
8																		-	-
12							759											759	100,0
16							92											92	100,0
20																		-	-
24																		-	-
28																		-	-
32																		-	-
36																		-	-
40																		-	-
44																		-	-
48																		-	-
52																		-	-
56																		-	-
итого % от шт	0,00	0,00	0,00	0,00	0,00	100,00	0,00	0,00	0,00	0,00	0,00	0,00	0,00	0,00	0,00	0,00	0,00	851	100,00

Абрис участка

М : 10000






№№	Направление	Румб	Длина, м
1 - 2	ЮЗ	83°29'	318.3
2 - 3	ЮЗ	23°01'	751.0
3 - 4	ЮЗ	0°49'	320.8
4 - 5	СЗ	21°58'	302.0
5 - 6	СВ	7°53'	296.5
6 - 7	СЗ	69°26'	115.8
7 - 8	ЮВ	3°19'	1249.0
8 - 9	ЮВ	76°23'	441.6
9 - 10	ЮВ	35°32'	349.8
10 - 11	СВ	85°59'	258.2
11 - 1	СЗ	4°40'	2057.9

Номер выдела	Ленты (круговой площадки) перечёта				
	№ ленты (площадки)	длина, м	ширина, м	радиус, м	площадь, га
1	1	1500	10	-	1,5
4	1	500	10	-	0,5
5	1	700	10	-	0,7
6	1	2000	10	-	2,0
7	1	800	10	-	0,8
8	1	500	10	-	0,5

Номера точек	Координаты	Румбы линий	Длина, м
1	N 52°26'28.62" E 107°16'14.90"	-	-
2	N 52°26'27.53" E 107°15'56.02"	-	-
3	N 52°26'05.48" E 107°15'40.05"	-	-
4	N 52°25'54.78" E 107°15'39.27"	-	-
5	N 52°26'05.46" E 107°15'34.22"	-	-
6	N 52°25'34.94" E 107°15'33.33"	-	-
7	N 52°25'21.96" E 107°16'19.53"	-	-

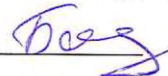
Условные обозначения

	маршрутный ход
НМХ	начало маршрута
КМХ	конец маршрута
	обследованная S
	рекомендованная S

Исполнитель работ по проведению лесопатологических обследований:

ФИО: Болдырев И.С.

Подпись



Дата составления документа 14.11.12

Телефон 8 (3012) 37-90-63