

УТВЕРЖДАЮ:

Должность: Первый заместитель
руководителя РАЛХ РБ

Ф.И.О. Д.В. Баклашкин

Дата 18 января 2018 г.

АКТ
лесопатологического обследования № 1

лесных насаждений Прибайкальского лесничества (лесопарка)

Республики Бурятия (субъект РФ)

Способ лесопатологического обследования: 1. Визуальный

2. Инструментальный

Место проведения

Участковое лесничество	Урочище (дача)	Квартал (кварталы)	Выдел (выделы)	Площадь, га
Покровское		23	10	6,0
			29	1,0
			30	8,0
			31	2,0

Лесопатологическое обследование проведено на общей площади **17,0** га.

2. Инструментальное обследование лесного участка

2.1. Фактическая таксационная характеристика лесного насаждения соответствует (соответствует) (нужное подчеркнуть) таксационному описанию. Причины несоответствия:

Ведомость лесных участков с выявленными несоответствиями таксационным описаниям приведена в приложении 1 к Акту.

2.2. Состояние насаждений: с нарушенной устойчивостью
с утраченной устойчивостью

причины повреждения: Устойчивый низовой пожар 1-3 летней давности средней интенсивности (код-864).

В том числе:

заселено (отработано) стволовыми вредителями

Вид вредителя	Порода	Встречаемость (% заселённых деревьев)	Степень заселения лесного насаждения (слабая, средняя, сильная)
-	-	-	-
-	-	-	-
-	-	-	-

Повреждено огнём

Вид пожара	Порода	Состояние корневых лап		Состояние корневой шейки		Подсушивание луба	
		процент повреждённых огнём корней	процент деревьев с данным повреждением	ожог корневой шейки по окружности (1/4; 2/4; 3/4; более 3/4)	процент деревьев с данным повреждением	по окружности (1/4; 2/4; 3/4; более 3/4)	процент деревьев с данным повреждением
УН пож. 1-3 лет СИ (код-864)	С.			более 3/4	10-60	более 3/4	10-60
	К			более 3/4	10-60	более 3/4	10-60
	П			более 3/4	10-60	более 3/4	10-60
	Л			более 3/4	10-60	более 3/4	10-60
	Ос			более 3/4	10-60	более 3/4	10-60

Поражено болезнями

Вид болезни	Порода	Встречаемость (% поражённых деревьев)	Степень поражения лесного насаждения (слабая, средняя, сильная)
-	-	-	-
-	-	-	-

2.3. кв.23 вид.10

Выборке подлежит 53 % деревьев,

в том числе: Сосна

ослабленных _____ % (причины назначения)

сильно ослабленных _____ % (причины назначения)

усыхающих _____ % (причины назначения)

свежего сухостоя _____ %,

в том числе: свежего ветровала _____ %

свежего бурелома _____ %

старого ветровала 37 %

в том числе: старого бурелома _____ %

старого сухостоя 21 %

аварийные деревья _____ %
в том числе: **Кедр**
ослабленных _____ % (причины назначения)
сильно ослабленных _____ % (причины назначения)
усыхающих _____ % (причины назначения)
свежего сухостоя _____ %,
в том числе: свежего ветровала _____ %
свежего бурелома _____ %
старого ветровала **16** %
в том числе: старого бурелома _____ %

старого сухостоя **15** %
аварийные деревья _____ %
в том числе: **Пихта**
ослабленных _____ % (причины назначения)
сильно ослабленных _____ % (причины назначения)
усыхающих _____ % (причины назначения)
свежего сухостоя _____ %,
в том числе: свежего ветровала _____ %
свежего бурелома _____ %
старого ветровала **11** %
в том числе: старого бурелома _____ %

старого сухостоя **48** %
аварийные деревья _____ %
в том числе: **Лиственница**
ослабленных _____ % (причины назначения)
сильно ослабленных _____ % (причины назначения)
усыхающих _____ % (причины назначения)
свежего сухостоя _____ %,
в том числе: свежего ветровала _____ %
свежего бурелома _____ %
старого ветровала **56** %
в том числе: старого бурелома _____ %

старого сухостоя _____ %
аварийные деревья _____ %
в том числе: **Осина**
ослабленных _____ % (причины назначения)
сильно ослабленных _____ % (причины назначения)
усыхающих _____ % (причины назначения)
свежего сухостоя _____ %,
в том числе: свежего ветровала _____ %
свежего бурелома _____ %
старого ветровала **59** %
в том числе: старого бурелома _____ %

старого сухостоя _____ %
аварийные деревья _____ %
кв.23 выд.29
Выборке подлежит **47** % деревьев,
в том числе: **Сосна**
ослабленных _____ % (причины назначения)
сильно ослабленных _____ % (причины назначения)
усыхающих _____ % (причины назначения)
свежего сухостоя _____ %,
в том числе: свежего ветровала _____ %
свежего бурелома _____ %

старого ветровала _____ %
 в том числе: старого бурелома _____ %
 старого сухостоя **47** %
 аварийные деревья _____ %
 в том числе: **Осина**
 ослабленных _____ % (причины назначения)
 сильно ослабленных _____ % (причины назначения)
 усыхающих _____ % (причины назначения)
 свежего сухостоя _____ %,
 в том числе: свежего ветровала %
 свежего бурелома _____ %
 старого ветровала **48** %
 в том числе: старого бурелома _____ %
 старого сухостоя _____ %
 аварийные деревья _____ %

кв.23 выд.30

Выборке подлежит **50** % деревьев,
 в том числе: **Сосна**
 ослабленных _____ % (причины назначения)
 сильно ослабленных _____ % (причины назначения)
 усыхающих _____ % (причины назначения)
 свежего сухостоя _____ %,
 в том числе: свежего ветровала %
 свежего бурелома _____ %
 старого ветровала **1** %
 в том числе: старого бурелома _____ %
 старого сухостоя **48** %
 аварийные деревья _____ %
 в том числе: **Осина**
 ослабленных _____ % (причины назначения)
 сильно ослабленных _____ % (причины назначения)
 усыхающих _____ % (причины назначения)
 свежего сухостоя _____ %,
 в том числе: свежего ветровала %
 свежего бурелома _____ %
 старого ветровала **17** %
 в том числе: старого бурелома _____ %
 старого сухостоя **35** %
 аварийные деревья _____ %

кв.23 выд.31

Выборке подлежит **35** % деревьев,
 в том числе: **Сосна**
 ослабленных _____ % (причины назначения)
 сильно ослабленных _____ % (причины назначения)
 усыхающих _____ % (причины назначения)
 свежего сухостоя _____ %,
 в том числе: свежего ветровала %
 свежего бурелома _____ %
 старого ветровала **12** %
 в том числе: старого бурелома _____ %
 старого сухостоя **23** %
 аварийные деревья _____ %
 в том числе: **Осина**
 ослабленных _____ % (причины назначения)

сильно ослабленных _____ % (причины назначения)
 усыхающих _____ % (причины назначения)
 свежего сухостоя _____ %,

в том числе: свежего ветровала _____ %
 свежего бурелома _____ %
 старого ветровала 35 %
 в том числе: старого бурелома _____ %
 старого сухостоя _____ %
 аварийные деревья _____ %

2.4. Полнота лесного насаждения после уборки деревьев, подлежащих рубке, составит: выд.10 – 0,37; выд.29 – 0,31; выд.30 – 0,31; выд.31 – 0,32.

Критическая полнота для данной категории лесных насаждений составляет: 0,3

ЗАКЛЮЧЕНИЕ

С целью предотвращения негативных процессов или снижения ущерба от их воздействия назначено:

Участковое лесничество	Урочище (дача)	Квартал	Выдел	Площадь, выдела, га	Вид мероприятия	Площадь, мероприятия, га	Порода	Запас на выдел, кубм	Крайние сроки проведения
Покровское		23	10	15,0	Выборочная санитарная рубка (ВСП)	6,0	С К П Л ОС	346 115 230 111 230	2018
			29	1,0		1,0	С ОС	66 45	2018
			30	8,0		8,0	С ОС	541 361	2018
			31	2,0		2,0	С ОС	56 56	2018
							2157		

В результате лесного пожара №72 от 12.09.2014 года, по неустановленной причине возникновения, насаждение повреждено устойчивым низовым пожаром 1-3 летней давности средней интенсивности (код-864). В ходе лесопатологического обследования установлено: (код326) Ожог стволов 1-3 лет (камбий поврежден >3/4 окружности ствола) у 46 % деревьев. В Прибайкальском лесничестве Покровском участковом лесничестве преобладающий бонитет является 4. Форма №5-ГЛР «Распределение площади лесных насаждений по группам пород, группам возраста, полнотам и классам бонитета» прилагается в приложении.

В соответствии п.36 «Правил санитарной безопасности в лесах» утвержденных постановлением Правительства Российской Федерации от 20 мая 2017г. №607 в отношении лесных растений, относящихся к видам, занесенным в Красную книгу Российской Федерации и (или) красные книги субъектов Российской Федерации, а также включенных в перечень видов (пород) деревьев и кустарников, заготовка древесины которых не допускается, установленный в соответствии со статьей 29 Лесного кодекса Российской Федерации, разрешается рубка только погибших экземпляров (в данном насаждении доля погибших деревьев кедра составляет 10-60%).

Ведомость перечета деревьев, назначенных в рубку и абрис лесного участка прилагаются (приложение 2 и 3 к Акту)

Меры по обеспечению возобновления: естественное возобновление.

Мероприятия, необходимые для предупреждения повреждения или поражения смежных насаждений: в прилегающих насаждениях необходимо проводить лесопатологический мониторинг за вредителями и болезнями, с целью своевременного обнаружения очагов и проведения необходимых лесозащитных мероприятий.

Сведения для расчёта понижающего коэффициента стоимости древесины:

год образования старого сухостоя 2014г. ;

основная причина повреждения древесины: Устойчивый низовой пожар 1-3 летней давности средней интенсивности (код-864).

Дата проведения обследований 07.09.2014г.

Исполнитель работ по проведению лесопатологических обследований:

ФИО Туров А. В. Подпись 

Приложение 1.1
к акту лесопатологических обследований

Результаты проведения лесопатологических обследований лесных насаждений за сентябрь 2017г.

(месяц)

Субъект Российской Федерации: Республика Бурятия Лесничество (лесопарк): Прибайкальское

Участковое лесничество: Покровское Урочище (лесная дача) _____

1	2	3	4	5	6	7	Таксационная характеристика лесного насаждения										17	Распределение деревьев по категориям состояния, % от запаса												29	30	31	32	Рекомендуемые мероприятия		
							8	9	10	11	12	13	14	15	16	17		18	19	20	21	22	23	24	25	26	27	28	33					34		
23	10	15,0	Защитные	Запретные полосы лесов, расп. вдоль водных объектов	10	6,0	3	С	190	23	28	ЗЛ-РТ	0,8	3	96	72	15	40	70	21	14	51		39	16	9			(кол 326) Ожог стволов 1-3 лет (камбий поврежден >3/4 окружности ствола)	58	Устойчивый низовой пожар 1-3 летней давности средней интенсивности (код-864)	60	Выборочная санитарная рубка (ВСР)		17,0	
					2	К	190	22	26	64	51				40																	21				14
					1	Л	190	23	28	32	25	42			48	49	48	49	58	58			48	49	49	49	49	49	48	49		49				1,0
					2	ОС	125	22	26	64	56	40			48	32	32	17			11	35	35	35	35	35	35	35	35	60		8,0				
	29	1,0			29	1,0	6	С	180	24	32	ЗЛ-РТ	0,6	3	138	154		52	26		48						47			48						
	30	8,0			30	8,0	6	С	180	24	32	ЗЛ-РТ	0,6	3	138	92		51	51		48	1					49			49						
	31	2,0			31	2,0	5	С	160	22	28	ЗЛ-РТ	0,5	4	80	266		65			24						35			35						
ИТОГО:																																				

Примечание – Показатели, не соответствующие таксационному описанию, отмечаются «*»

Исполнитель работ по проведению лесопатологических обследований:

ФИО Гуров А. И. Подпись [Подпись]
Дата составления документа 07.09.2017 Телефон 8(3012)37-90-65

ВРЕМЕННАЯ ПРОБНАЯ ПЛОЩАДЬ № 1

Субъект Российской Федерации: Республика Бурятия

Лесничество (лесопарк): Прибайкальское

Квартал: 23 Выдел: 10 Площадь: 6,0 га

Номер очага: - Размер пробной площади: 0,5 га

Таксационная характеристика:

Тип леса: 3Л-РТ

Состав: 3 С ; 2 К ; 2 П ; 1 Л ; 2 ОС ;

Возраст: 190 ; 190 ; 130 ; 190 ; 125 ;

Бонитет: 3 Полнота: 0,8 Запас на га, м³: 320 Возобновление: естественное

Время и причина ослабления насаждения:

Устойчивый низовой пожар 1-3 летней давности средней интенсивности (код-864)

Тип очага: эпизодический, хронический (подчеркнуть)

Фаза развития очага: начальная, нарастания численности,

собственно вспышка, кризис (подчеркнуть)

Состояние насаждения, намечаемые мероприятия:

насаждение (усыхающее)

Кнас = 4,05

рекомендуется проведение:

Выборочная санитарная рубка

(BCP)

Исполнитель работ по проведению лесопатологических обследований:

ФИО:

Гуров С.И.

Подпись:

Дата составления документа:

07.09.2017

Телефон:

8(3012)37-90-65

ВЕДОМОСТЬ ПЕРЕЧЕТА ДЕРЕВЬЕВ

Порода: С - 190 лет

кв.: 23 выд.: 10

Ступени толщины, см	Количество деревьев по категориям состояния, шт.																Всего деревьев по ступеням толщины		
	I	II	III	IV		V		VI			ветровал, бурелом			аварийные деревья			шт.	в т.ч. подлежат рубке, %	
				НЗ	З	НЗ	З	НЗ	З	О	НЗ	З	О	НЗ	З	О			
1	2	3	4	5	6	7	8	9	10	11	12	13	14	15	16	17	18	19	
8																			
12																			
16																			
20																			
24			10					5			7						22	54	
28			16					7			12						35	54	
32			4					3			8						15	73	
36																			
40																			
44																			
48																			
52																			
Итого, %			42					21			37						72	58	

Порода: К - 190 лет

кв.: 23 выд.: 10

Ступени толщины, см	Количество деревьев по категориям состояния, шт.																Всего деревьев по ступеням толщины		
	I	II	III	IV		V		VI			ветровал, бурелом			аварийные деревья			шт.	в т.ч. подлежат рубке, %	
				НЗ	З	НЗ	З	НЗ	З	О	НЗ	З	О	НЗ	З	О			
1	2	3	4	5	6	7	8	9	10	11	12	13	14	15	16	17	18	19	
8																			
12																			
16																			
20			3					2			1						6	50	
24			15					3			2						20	25	
28			11					2			4						17	35	
32			6					1			1						8	25	
36																			
40																			
44																			
48																			
52																			
Итого, %			69					15			16						51	31	

Примечание: НЗ - незаселенное, З - заселенное, О - отработанное вредителями.

Порода: П - 130 лет
 кв.: 23 выд: 10

Ступени толщины, см	Количество деревьев по категориям состояния, шт.																Всего деревьев по ступеням толщины		
	I	II	III	IV		V		VI			ветровал, бурелом			аварийные деревья			шт.	в т.ч. подлежат рубке, %	
				НЗ	З	НЗ	З	НЗ	З	О	НЗ	З	О	НЗ	З	О			
1	2	3	4	5	6	7	8	9	10	11	12	13	14	15	16	17	18	19	
8																			
12																			
16																			
20			1					1			1						3	67	
24		4	3					4			3						14	50	
28		2	5					12			1						20	65	
32		1	2					4									7	57	
36																			
40																			
44																			
Итого, %		16	25					48			11						44	59	

Порода: Л - 190 лет
 кв.: 23 выд: 10

Ступени толщины, см	Количество деревьев по категориям состояния, шт.																Всего деревьев по ступеням толщины		
	I	II	III	IV		V		VI			ветровал, бурелом			аварийные деревья			шт.	в т.ч. подлежат рубке, %	
				НЗ	З	НЗ	З	НЗ	З	О	НЗ	З	О	НЗ	З	О			
1	2	3	4	5	6	7	8	9	10	11	12	13	14	15	16	17	18	19	
8																			
12																			
16																			
20																			
24			3								3						6	50	
28			7								7						14	50	
32			1								4						5	80	
36																			
40																			
44																			
48																			
Итого, %			44								56						25	56	

Примечание: НЗ - незаселенное, З - заселенное, О - отработанное вредителями.

Порода: ОС - 125 лет
 кв.: 23 вид: 10

Ступени толщины, см	Количество деревьев по категориям состояния, шт.																Всего деревьев по ступеням толщины		
	I	II	III	IV		V		VI			ветровал, бурелом			аварийные деревья			шт.	в т.ч. подлежат рубке, %	
				НЗ	З	НЗ	З	НЗ	З	О	НЗ	З	О	НЗ	З	О			
1	2	3	4	5	6	7	8	9	10	11	12	13	14	15	16	17	18	19	
8																			
12																			
16																			
20			2								9						11	82	
24			12								6						18	33	
28			8								11						19	58	
32			1								7						8	88	
36																			
40																			
44																			
48																			
Итого, %			41								59						56	59	

Примечание: НЗ - незаселенное, З - заселенное, О - отработанное вредителями.

ВРЕМЕННАЯ ПРОБНАЯ ПЛОЩАДЬ № 1

Субъект Российской Федерации: Республика Бурятия

Лесничество (лесопарк): Прибайкальское

Квартал: 23 Выдел: 29 Площадь: 1,0 га

Номер очага: - Размер пробной площади: 1,0 га

Таксационная характеристика:

Тип леса: 3Л-РТ

Состав: 6 С; 4 ОС

Возраст: 180; 125

Бонитет: 3 Полнота: 0,6 Запас на га, м³: 230 Возобновление: естественное

Время и причина ослабления насаждения: Устойчивый низовой пожар 1-3 летней давности средней интенсивности (код-864)

Тип очага: эпизодический, хронический (подчеркнуть)

Фаза развития очага: начальная, нарастания численности,

собственно вспышка, кризис (подчеркнуть)

Состояние насаждения, намечаемые мероприятия:

насаждение (усыхающее) Кнас = 3,86

рекомендуется проведение: Выборочная санитарная рубка
(BCP)

Исполнитель работ по проведению лесопатологических обследований:

ФИО:

Гуров Л.К.

Подпись:



Дата составления документа:

04.08.2014

Телефон:

8(3012)37-90-65

ВЕДОМОСТЬ ПЕРЕЧЕТА ДЕРЕВЬЕВ

Порода: С - 180 лет

кв.: 23 вид: 29

Ступени толщины, см	Количество деревьев по категориям состояния, шт.															Всего деревьев по ступеням толщины		
	I	II	III	IV		V		VI			ветровал, бурелом			аварийные деревья			шт.	в т.ч. подлежат рубке, %
				НЗ	З	НЗ	З	НЗ	З	О	НЗ	З	О	НЗ	З	О		
1	2	3	4	5	6	7	8	9	10	11	12	13	14	15	16	17	18	19
8																		
12																		
16																		
20																		
24			2					5									7	71
28			20					14									34	41
32			47					38									85	45
36			12					16									28	57
40																		
44																		
48																		
52																		
Итого, %			53					47									154	47

Порода: ОС - 125 лет

кв.: 23 вид: 29

Ступени толщины, см	Количество деревьев по категориям состояния, шт.															Всего деревьев по ступеням толщины		
	I	II	III	IV		V		VI			ветровал, бурелом			аварийные деревья			шт.	в т.ч. подлежат рубке, %
				НЗ	З	НЗ	З	НЗ	З	О	НЗ	З	О	НЗ	З	О		
1	2	3	4	5	6	7	8	9	10	11	12	13	14	15	16	17	18	19
8																		
12																		
16																		
20		6	2					6									14	43
24		18	20					37									75	49
28		16	18					27									61	44
32		2	2					8									12	67
36																		
40																		
44																		
48																		
52																		
Итого, %		26	26					48									162	48

Примечание: НЗ - незаселенное, З - заселенное, О - отработанное вредителями.

ВРЕМЕННАЯ ПРОБНАЯ ПЛОЩАДЬ № 1

Субъект Российской Федерации: Республика Бурятия

Лесничество (лесопарк): Прибайкальское

Квартал: 23 Выдел: 30 Площадь: 8,0 га

Номер очага: - Размер пробной площади: 0,6 га

Таксационная характеристика:

Тип леса: 3П-РТ

Состав: 6 С ; 4 ОС ; ; ; ; ;

Возраст: 180 ; 125 ; ; ; ; ;

Бонитет: 3 Полнота: 0,6 Запас на га, м³: 230 Возобновление: естественное

Время и причина ослабления насаждения:

Устойчивый низовой пожар 1-3 летней давности средней интенсивности (код-864)

Тип очага: эпизодический, хронический (подчеркнуть)

Фаза развития очага: начальная, нарастания численности,

собственно вспышка, кризис (подчеркнуть)

Состояние насаждения, намечаемые мероприятия:

насаждение (усыхающее)

Кнас = 3,98

рекомендуется проведение:

Выборочная санитарная рубка

(BCP)

Исполнитель работ по проведению лесопатологических обследований:

ФИО:

Гуров Л.И.

Подпись:



Дата составления документа:

02.09.2014

Телефон:

8(3012)37-90-65

ВЕДОМОСТЬ ПЕРЕЧЕТА ДЕРЕВЬЕВ

Порода: С - 180 лет

кв.: 23 вид: 30

Ступени толщины, см	Количество деревьев по категориям состояния, шт.																Всего деревьев по ступеням толщины	
	I	II	III	IV		V		VI			ветровал, бурелом			аварийные деревья			шт.	в т.ч. подлежат рубке, %
				НЗ	З	НЗ	З	НЗ	З	О	НЗ	З	О	НЗ	З	О		
1	2	3	4	5	6	7	8	9	10	11	12	13	14	15	16	17	18	19
8																		
12																		
16																		
20																		
24			2					5									7	71
28			10					8									18	44
32			26					19			1						46	41
36			9					12									21	57
40																		
44																		
48																		
52																		
Итого, %			51					48			1						92	49

Порода: ОС - 125 лет

кв.: 23 вид: 30

Ступени толщины, см	Количество деревьев по категориям состояния, шт.																Всего деревьев по ступеням толщины	
	I	II	III	IV		V		VI			ветровал, бурелом			аварийные деревья			шт.	в т.ч. подлежат рубке, %
				НЗ	З	НЗ	З	НЗ	З	О	НЗ	З	О	НЗ	З	О		
1	2	3	4	5	6	7	8	9	10	11	12	13	14	15	16	17	18	19
8																		
12																		
16																		
20			2					6			2						10	80
24			16					14			5						35	52
28			19					11			8						38	50
32			8					2			1						11	27
36																		
40																		
44																		
48																		
52																		
Итого, %			48					35			17						94	52

Примечание: НЗ - незаселенное, З - заселенное, О - отработанное вредителями.

ВРЕМЕННАЯ ПРОБНАЯ ПЛОЩАДЬ № 1

Субъект Российской Федерации: Республика Бурятия
Лесничество (лесопарк): Прибайкальское
Квартал: 23 Выдел: 31 Площадь: 2,0 га
Номер очага: - Размер пробной площади: 2,0 га

Таксационная характеристика:

Тип леса: 3Л-РТ
Состав: 5 С ; 5 ОС ; ; ; ;
Возраст: 160 ; 160 ; ; ; ;
Бонитет: 4 Полнота: 0,5 Запас на га, м3: 160 Возобновление: естественное

Время и причина ослабления насаждения: Устойчивый низовой пожар 1-3 летней давности средней интенсивности (код-864)


Тип очага: эпизодический, хронический (подчеркнуть)

Фаза развития очага: начальная, нарастания численности, собственно вспышка, кризис (подчеркнуть)

Состояние насаждения, намечаемые мероприятия: насаждение (усыхающее) Кнас = 3,70

рекомендуется проведение: Выборочная санитарная рубка (BCP)

Исполнитель работ по проведению лесопатологических обследований:

ФИО: Зурев Т.И. Подпись: 

Дата составления документа: 24.09.2017 Телефон: 8(3012)37-90-65

ВЕДОМОСТЬ ПЕРЕЧЕТА ДЕРЕВЬЕВ

Порода: С - 160 лет

кв.: 23 вид: 31

Ступени толщины, см	Количество деревьев по категориям состояния, шт.																Всего деревьев по ступеням толщины		
	I	II	III	IV		V		VI			ветровал, бурелом			аварийные деревья			шт.	в т.ч. подлежат рубке, %	
				НЗ	З	НЗ	З	НЗ	З	О	НЗ	З	О	НЗ	З	О			
1	2	3	4	5	6	7	8	9	10	11	12	13	14	15	16	17	18	19	
8																			
12																			
16																			
20																			
24			47					17			11						75	37	
28			101					39			18						158	36	
32			24					7			2						33	27	
36																			
40																			
44																			
48																			
52																			
Итого, %			65					23			12						266	35	

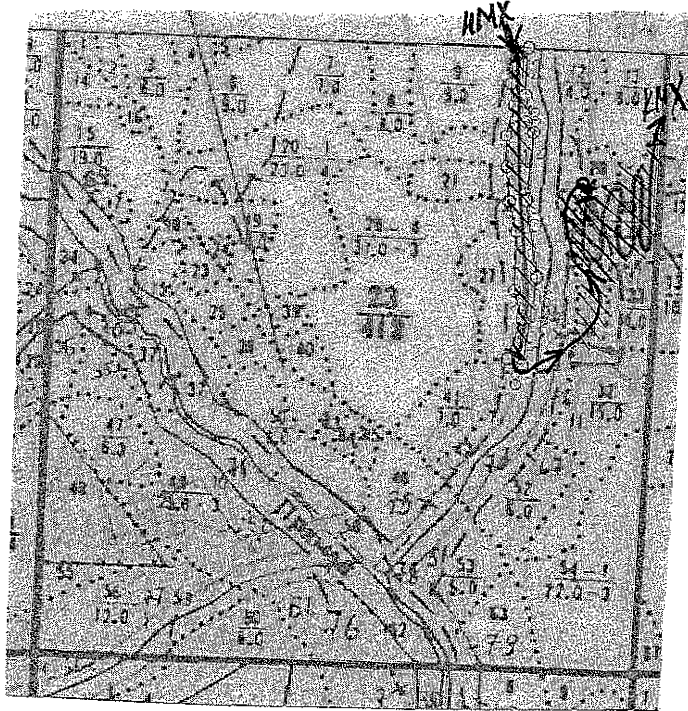
Порода: ОС - 160 лет

кв.: 23 вид: 31

Ступени толщины, см	Количество деревьев по категориям состояния, шт.																Всего деревьев по ступеням толщины		
	I	II	III	IV		V		VI			ветровал, бурелом			аварийные деревья			шт.	в т.ч. подлежат рубке, %	
				НЗ	З	НЗ	З	НЗ	З	О	НЗ	З	О	НЗ	З	О			
1	2	3	4	5	6	7	8	9	10	11	12	13	14	15	16	17	18	19	
8																			
12																			
16			54								22						76	29	
20			103								67						170	39	
24			81								45						126	36	
28			47								22						69	32	
32																			
36																			
40																			
44																			
48																			
52																			
Итого, %			65								35						441	35	

Примечание: НЗ - незаселенное, З - заселенное, О - отработанные вредителями.

Абрис участка



№№	Направление	Румб	Длина, м
1 - 2	ЮВ	87° 16'	53.6
2 - 3	ЮЗ	0° 56'	155.6
3 - 4	ЮВ	159° 09'	126.8
4 - 5	ЮЗ	2° 32'	229.7
5 - 6	ЮВ	10° 52'	257.1
6 - 7	ЮЗ	6° 04'	289.8
7 - 8	СЗ	70° 43'	54.0
8 - 9	СВ	17° 06'	138.7
9 - 10	СЗ	18° 26'	96.8
10 - 11	СЗ	1° 31'	193.9
11 - 12	СЗ	15° 45'	103.3
12 - 13	СЗ	7° 35'	115.8
13 - 14	СЗ	4° 11'	104.8
14 - 15	СВ	11° 35'	101.5
15 - 16	СЗ	9° 47'	75.0
16 - 1	СЗ	1° 11'	122.4

Условные обозначения:

..... граница выдела;

— граница квартала;

1—2 граница лесосеки

КМХ - Конец маршрутного хода

НМХ- Начало маршрутного хода

→ - направление маршрутного хода

⊞ - Пробная площадь

Номер выдела	Ленты (круговой площадки) перечёта				
	№ ленты (площадки)	длина, м	ширина, м	радиус, м	площадь, га
10	1	500	10	-	0,5
29	1	Сплошной переchet		-	1,0
30	1	600	10	-	0,6
31	1	Сплошной переchet		-	2,0

Номера точек	Координаты	Румбы линий	Длина, м
1	N52° 17' 26.4" E107° 11' 23.1"		
2	N52° 17' 52.9" E107° 11' 29.3"		
3	N52° 17' 39.0" E107° 11' 30.5"		

Исполнитель работ по проведению лесопатологических обследований:

ФИО Таров П.И. Подпись [подпись]

Дата составления документа 07.09.2017 Телефон 81302329065

подлесок: СПР ШП средний
 склон 3 -15
 озу: Берегозащитные полосы

(30) 8,0 6С40С+К+Л 1 23 С 180 24 32 8 4 3 ЗЛ-Р 0,6 230 1840 1104 1 160 160
 Рубка сохр.пд
 ОС 125 22 26 736 3

Сод. сохр. подр
 подрост: 4К4П20С (15) 1,0 м, 2,0 тыс.шт/га, благонадежный
 подлесок: СПР ШП средний
 склон 3 -15

(31) 2,0 5С50С 1 21 С 160 22 28 7 3 4 ЗЛ-Р 0,5 160 320 160 1 80 60
 ПРФ-ВР-1 одно
 ОС 160 20 22 160 3

15%
 подрост: 100С (5) 1,0 м, 5,0 тыс.шт/га, благонадежный
 подлесок: СПР ШП средний
 склон 3 -15
 озу: Берегозащитные полосы

32 15,0 5С50С 1 22 С 160 22 28 7 3 4 ЗЛ-Р 0,5 170 2550 1275 1 600 450
 ОС 115 22 26 1275 3

подрост: 100С (5) 1,0 м, 5,0 тыс.шт/га, благонадежный
 подлесок: СПР ШП средний
 склон 3 -15
 повреждение Низовым пожаром, Сосна, сильная

По состоянию на 1 января 2017 года

Форма № 5-ГЛР Распределение площади лесных насаждений по группам пород, группам возраста, полнотам и классам бонитета

		площадь - га																	
Группы возраста и полноты	Код строки	Площади лесных насаждений по группам пород и классам бонитета, га (тыс. га)																	
		хвойные						твердолиственные						мягколиственные					
		II и выше	III	IV	V	VA-VB	итого	II и выше	III	IV	V	VA-VB	итого	II и выше	III	IV	V	VA-VB	итого
A	B	1	2	3	4	5	6	7	8	9	10	11	12	13	14	15	16	17	18
Республика Бурятия																			
Прибайкальское																			
Молодняки																			
0.4	10	10	931	2341	163	3	3448	0	0	0	0	0	0	43	1881	1523	499	0	3928
0.5	11	14	1281	3219	223	5	4742	0	0	0	0	0	0	36	1553	1271	418	0	3276
0.6	12	22	2018	5073	351	7	7471	0	0	0	0	0	0	48	2042	1872	547	0	4309
0.7	13	28	2521	6341	439	9	9338	0	0	0	0	0	0	33	1427	1168	382	0	3010
0.8	14	7	644	1619	112	2	2384	0	0	0	0	0	0	17	733	600	196	0	1546
0.9-1.0	15	4	365	917	63	1	1350	0	0	0	0	0	0	6	288	220	72	0	566
Итого	16	85	7780	19510	1351	27	28733	0	0	0	0	0	0	183	7884	6454	2112	0	16833
Средневозрастные																			
0.3-0.4	20	33	1435	3275	754	44	5541	0	0	0	0	0	0	33	1808	656	67	0	2564
0.5	21	37	1587	3621	833	49	6127	0	0	0	0	0	0	28	1535	558	57	0	2178
0.6	22	94	4043	9228	2123	125	15611	0	0	0	0	0	0	110	5888	2167	220	0	8485
0.7	23	118	5092	11618	2974	157	19659	0	0	0	0	0	0	134	7255	2634	268	0	10291
0.8	24	29	1256	2865	658	39	4848	0	0	0	0	0	0	94	5076	1843	187	0	7200
0.9-1.0	25	9	386	881	203	12	1491	0	0	0	0	0	0	58	3120	1133	115	0	4428
Итого	26	320	13799	31488	7246	428	53277	0	0	0	0	0	0	457	24762	8991	914	0	35124
Приспевающие																			
0.3-0.4	30	0	577	1627	161	0	2385	0	0	0	0	0	0	42	1262	437	19	0	1760
0.5	31	0	765	2156	213	0	3134	0	0	0	0	0	0	44	1323	458	20	0	1845
0.6	32	0	1003	2827	280	0	4110	0	0	0	0	0	0	78	2333	807	36	0	3254
0.7	33	0	1136	3204	317	0	4657	0	0	0	0	0	0	108	3162	1093	49	0	4410
0.8	34	0	97	275	27	0	399	0	0	0	0	0	0	47	1394	482	21	0	1944
0.9-1.0	35	0	29	81	8	0	118	0	0	0	0	0	0	21	626	217	10	0	874
Итого	36	0	3607	10170	1006	0	14783	0	0	0	0	0	0	338	10100	3494	155	0	14087
Спелые и перестойные																			
0.3-0.4	40	20	1811	2828	400	0	5059	0	0	0	0	0	0	54	1428	1034	38	0	2554
0.5	41	28	2498	3897	551	0	6972	0	0	0	0	0	0	48	1269	920	34	0	2271
0.6	42	44	3940	6151	869	0	11004	0	0	0	0	0	0	83	2221	1509	80	0	3973
0.7	43	43	3876	6052	855	0	10826	0	0	0	0	0	0	123	3266	2366	88	0	5843
0.8	44	6	494	771	109	0	1380	0	0	0	0	0	0	102	2710	1964	73	0	4849
0.9-1.0	45	1	51	79	11	0	142	0	0	0	0	0	0	87	2327	1686	62	0	4162
Итого	46	142	12668	19778	2795	0	35383	0	0	0	0	0	0	497	13221	9579	355	0	23652
Всего																			
0.3-0.4	50	63	4754	10071	1478	47	16413	0	0	0	0	0	0	172	6359	3650	623	0	10804
0.5	51	79	6129	12893	1820	54	20975	0	0	0	0	0	0	156	5690	3207	527	0	9570
0.6	52	160	11004	23277	3623	132	38196	0	0	0	0	0	0	319	12564	6255	863	0	20001
0.7	53	189	12625	27215	4285	166	44480	0	0	0	0	0	0	396	15110	7261	787	0	23554
0.8	54	42	2491	5530	907	41	9011	0	0	0	0	0	0	260	9913	4889	477	0	15339
0.9-1.0	55	14	831	1958	285	13	3101	0	0	0	0	0	0	172	6341	3256	259	0	10028
Всего	56	547	37834	80944	12398	453	132176	0	0	0	0	0	0	1475	56967	28518	3536	0	89496

Лесничий

Запасных Л.В.