

УТВЕРЖДАЮ:

Должность Заместитель министра

Ф.И.О. Л.Ф. Капустина

Дата 18.12.2017

Акт
лесопатологического обследования N 9/1
лесных насаждений Чойского лесничества (лесопарка)
Республика Алтай (субъект Российской Федерации)

Способ лесопатологического обследования: 1. Визуальный | |
2. Инструментальный | V |

Место проведения

Участковое лесничество	Урочище (дача)	Квартал (кварталы)	Выдел (выделы)	Площадь, га
Саракокшинское	Уйменское	53	39	3,0

Лесопатологическое обследование проведено на общей площади 3,0 га.

2. Инструментальное обследование лесного участка. <*>

2.1. Фактическая таксационная характеристика лесного насаждения соответствует (не соответствует) (нужное подчеркнуть) таксационному описанию. Причины несоответствия: Давность лесоустройства, 2001 г.

Ведомость лесных участков с выявленными несоответствиями таксационным описаниям приведена в приложении 1 к Акту.

2.2. Состояние насаждений: с нарушенной устойчивостью | |

с утраченной устойчивостью | v |

причины повреждения: Ветровал прошлых лет

Заселено (отработано) стволовыми вредителями:

Вид вредителя	Порода	Встречаемость (% заселенных деревьев)	Степень заселения лесного насаждения (слабая, средняя, сильная)

Повреждено огнем:

Вид пожара	Порода	Состояние корневых лап		Состояние корневой шейки		Подсушивание луба	
		процент поврежденных огнем корней	процент деревьев с данным повреждением	ожог корневой шейки по окружности (1/4; 2/4; 3/4; более 3/4)	процент деревьев с данным повреждением	по окружности (1/4; 2/4; 3/4; более 3/4)	процент деревьев с данным повреждением

Поражено болезнями:

Вид болезни	Порода	Встречаемость (% пораженных деревьев)	Степень поражения лесного насаждения (слабая, средняя, сильная)

2.3. Выборке подлежит 72,6 % деревьев,

в том числе:

ослабленных 0 %

сильно ослабленных 0%

усыхающих 1,2 %

свежего сухостоя 0%

в том числе: свежего ветровала 0%

свежего бурелома 0%

старого ветровала 33,9 %

в том числе: старого бурелома 0%

старого сухостоя 37,5 %;

аварийных 0%.

2.4. Полнота лесного насаждения после уборки деревьев, подлежащих рубке, составит 0,1

Критическая полнота для данной категории лесных насаждений составляет не лимитируется.

ЗАКЛЮЧЕНИЕ

С целью предотвращения негативных процессов или снижения ущерба от их воздействия назначено:

Участковое лесничество	Урочище (дача)	Квартал	Выдел	Площадь, выдела, га	Вид мероприятия	Площадь, мероприятия, га	Порода	Запас на выдел, куб. м	Крайние сроки проведения
Саракочинское	Уйменское	53	39	31,9	ССР	3,0	К	762,0	2018 год

Ведомость перечета деревьев, назначенных в рубку, и абрис лесного участка прилагаются (приложение 2 и 3 к Акту).

Меры по обеспечению возобновления:

Подготовка почвы, создание лесных культур путем посадки саженцев кедра сибирского

Мероприятия, необходимые для предупреждения повреждения или поражения смежных насаждений:

проведение Своевременная очистка лесосек от порубочных остатков с последующим сжигание в непожароопасный период, для недопущения развития очагов массового распространения стволовых вредителей на площади 3,0 га

Сведения для расчета степени повреждения:

год образования старого сухостоя 2007-2015 г.;

основная причина повреждения древесины Ветровал прошлых лет

Дата проведения обследований 27.09.17г.

Исполнитель работ по проведению лесопатологического обследования:

ФИО Сырых А.А.

Подпись 

<*> Раздел включается в акт в случае проведения лесопатологического обследования инструментальным способом.

Ведомость
лесных участков с выявленными несоответствиями
таксационным описаниям

Источ-ник данных	Год прове-дения лесосует-ройства	Но-мер квар-тала	По-мер выде-ла	Пло-щадь выде-ла, га	Целе-вое назна-чение лесов	Кате-гория защит-ных лесов	Но-мер лесопато-логиче-ского выде-ла	Пло-щадь лесопато-логиче-ского выде-ла, га	Таксационная характеристика										Заложено пробных площадей			
									сос-тав	порода	воз-раст, лет	средняя высота, м	сред-ний диа-метр, см	тип леса	тип условий место произрас-тания	пол-нота	бони-тет	запас, куб. м/га	коли-чество шт.	общая пло-щадь, га		
ТО	2001	53	39	31,9	защит-ные	Орехо-пром-ыслов-ые зоны	1	3,0	7	КР	270	26	56	рг	222	0,6	3	410				
									2	К	150	22	44									
									1	П	100	18	22									
Ф	2001	53	39	31,9	защит-ные	Орехо-пром-ыслов-ые зоны	1	3,0	10	286	26	53	рг	222	0,5	3	254	1	3,0			
							+			40	18	18										

Примечание:

ТО - таксационные описания

Ф - фактическая характеристика лесного насаждения

Исполнитель работ по проведению лесопатологического обследования:

ФИО Сырых А.А.

Подпись



Ведомость перечета деревьев назначенных в рубку

ВРЕМЕННАЯ ПРОБНАЯ ПЛОЩАДЬ N 1

Субъект Российской Федерации Республика Алтай
Лесничество (лесопарк) Чойское, Квартал 53, Выдел 39,
Площадь 31,9 га, площадь л/п выдела - 3,0 га
Номер очага вредных организмов . Размер пробной площади 3,0 га.
Таксационная характеристика:
тип леса рт; состав 10К +П; возраст 286; бонитет 3;
полнота 0,5; запас на га 254,0; возобновление Подготовка почвы, создание лесных культур путем посадки саженцев кедра сибирского.

Время и причина ослабления лесного насаждения:

ветровал прошлых лет

Тип очага вредных организмов: эпизодический, хронический (подчеркнуть).
Фаза развития очага вредных организмов: начальная, нарастания численности, собственно вспышка, кризис (подчеркнуть).

Состояние лесного насаждения, намечаемые мероприятия:

Насаждения с утраченной устойчивостью, рекомендуется проведение санитарно оздоровительных мероприятий - ССР

Исполнитель работ по проведению лесопатологического обследования:

ФИО Сырых А.А.

Подпись 

Дата составления документа 25.09.17 Телефон 8(388)40-24-3-47

ВЕДОМОСТЬ ПЕРЕЧЕТА ДЕРЕВЬЕВ

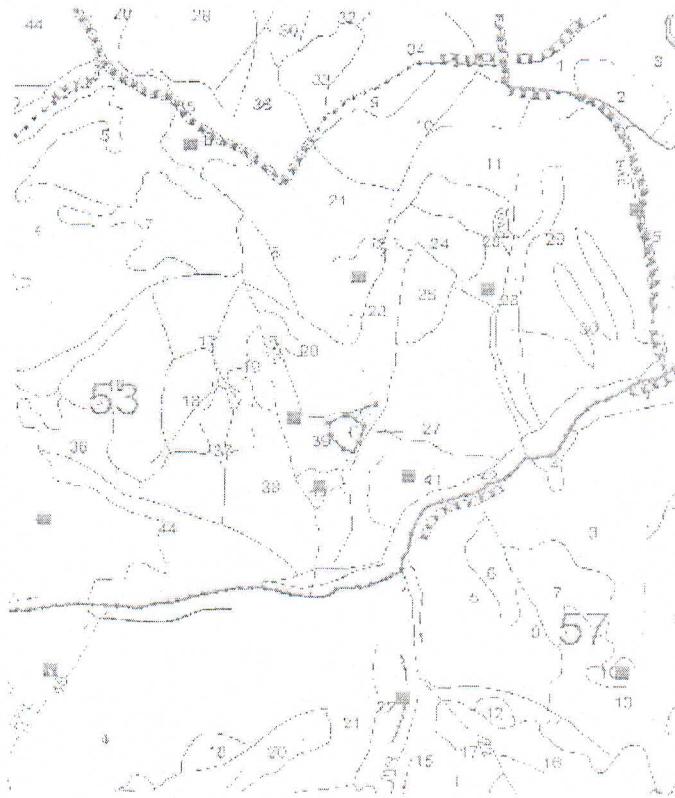
Порода: Пихта

Ступени толщины см	Количество деревьев по категориям состояния, шт.															Всего деревьев по ступеням толщины		
	I	II	III	IV		V		VI			ветровал, бурелом			аварийные деревья			шт.	в том числе подлежат рубке, %
				НЗ	З	НЗ	З	НЗ	З	О	НЗ	З	О	НЗ	З	О		
1	2	3	4	5	6	7	8	9	10	11	12	13	14	15	16	17	18	19
8																		
12	6	2																8
16	46	20	2															68
20	20	20	4															44
24	8	8	2															18
28																		
32																		
36																		
40																		
44																		
48																		
52																		
56																		
60																		
64																		
68																		
72																		
76																		
80																		
Итого, шт	80	50	8															138
Итого, %	58,0	36,2	5,8															

Примечание: НЗ - незаселенное, З - заселенное, О - отработанное вредителями

M 1:25000

Абрис участка



N выдела	Лесга (круговой площадки) перечета				
	N лесга (площадки)	длина, м	ширина, м	радиус, м	площадь, га
39	сплошной				3,0

Номера точек	Координаты	Румбы линий	Длина, м
1-2	N 51°31.370' E 086°50.605'	Юв-69°31'51,8"	185,59
2-3	N 51°31.336' E 086°50.450'	Юв-59°2'15,1"	130,2
3-4	N 51°31.308' E 086°50.371'	Юз-16°18'22,4"	112
4-5	N 51°31.266' E 086°50.377'	Юз-35°57'18,9"	63,3
5-6	N 51°31.222' E 086°50.439'	Сз-74°36'33,4"	59,2
6-7	N 51°31.214' E 086°50.488	Сз-40°55'58,8"	107,3
7-8	N 51°31.242' E 086°50.520	Сз-5°30'44,1"	77,2
8-2	N 51°31.299' E 086°50.546	Св-60°25'7,2"	105,5

Условные обозначения:

Учеток для проведения ЛПО -----

Угловые точки °

Исполнитель работ по проведению лесоводологического исследования:

ФИО Сырых А.А. Подпись 

Дата составления документа 26.09.17 Телефон 8(388)40-24-3-47