

УТВЕРЖДАЮ:

Заместитель министра природных
ресурсов,

Экологии и имущественных отношений
Республики Алтай

Л. Капустина Капустина Л.Ф.

Дата 12.10.2017

Акт
лесопатологического обследования № 7
лесных насаждений Турочакского лесничества (лесопарка)
Республики Алтай (субъект РФ)

Способ лесопатологического обследования: 1. Визуальный

2. Инструментальный

Место проведения

Участковое лесничество	Урочище (дача)	Квартал (кварталы)	Выдел (выделы)	Площадь, га
Ушпинское	Турочакское	367	59	26,0

Лесопатологическое обследование проведено на общей площади 26,0 га.

1. Визуальное лесопатологическое обследование.*

Наземное

Дистанционное

1.1. На площади _____ га фактическая таксационная характеристика лесного насаждения соответствует (не соответствует) таксационному описанию (нужное подчеркнуть). Причины несоответствия _____

Список участков с выявленными несоответствиями приведен в приложении I к настоящему Акту.

1.2. Лесные насаждения с нарушенной и утраченной устойчивостью выявлены на площади _____ га:

Участковое лесничество	Урочище (дача)	Площадь, га		Причина ослабления (гибели)
		с нарушенной устойчивостью	с утраченной устойчивостью	
Итого				

Состояние обследованных лесных насаждений приведено в приложениях 1.1 – 1.4 к Акту в зависимости от метода проведения ЛПО.

1.3. В обследованных лесных участках прогнозируется:

Прогноз	Площадь, га
Ослабление лесных насаждений	
Усыхание лесных насаждений различной степени	
Развитие очагов вредных организмов	

1.4. Обнаружено загрязнение лесного участка отходами и выбросами: промышленными
бытовыми

Вид загрязнения	Размеры загрязнения			Объем, кубм	Площадь загрязнения, га
	длина, м	ширина, м	высота, м		

ЗАКЛЮЧЕНИЕ

Оценка текущего санитарного и лесопатологического состояния лесных насаждений, назначенные профилактические мероприятия по защите лесов, агитационные мероприятия:

Исполнитель работ по проведению лесопатологического обследования:

Ф.И.О. _____ Подпись _____

* Раздел включается в акт, в случае проведения лесопатологического обследования визуальным способом.

старого ветровала _____ %;
 в том числе: старого бурелома _____ %;
 старого сухостоя _____ %;
 аварийных _____ %;

Кедр 48 % деревьев,

в том числе:
 ослабленных _____ % (причины назначения) _____ ;
 сильно ослабленных _____ % (причины назначения) _____ ;
 усыхающих _____ % (причины назначения) _____ ;
 свежего сухостоя _____ %,
 старого сухостоя _____ %,
 в том числе: свежего ветровала 48 %;
 свежего бурелома _____ %;
 старого ветровала _____ %;
 в том числе: старого бурелома _____ %;
 старого сухостоя _____ %;
 аварийных _____ %;

2.4. Полнота лесного насаждения после уборки деревьев, подлежащих рубке, составит 0,1

Критическая полнота для данной категории лесных насаждений составляет 0,5 .

ЗАКЛЮЧЕНИЕ

С целью предотвращения негативных процессов или снижения ущерба от их воздействия назначено:

Участковое лесничество	Урочище (дача)	Квартал	Выдел	Площадь выдела, га	Вид мероприятия	Площадь мероприятия, га	Порода	Запас на выдел, куб. м	Крайние сроки проведения
Ушпинское	Турочакское	367	59	26,0	СРС	14,1	пихта	1396	IV квартал 2017 г. –
							кедр	155	II квартал 2018 г.

Ведомость перечета деревьев, назначенных в рубку, и абрис лесного участка прилагаются (приложение 2 и 3 к Акту).

Меры по обеспечению возобновления:

Посадка лесных культур

Мероприятия, необходимые для предупреждения повреждения или поражения смежных насаждений: Своевременная очистка лесосек от порубочных остатков с последующим сжиганием в пожаробезопасный период для предотвращения развития очагов массового распространения стволовых вредителей.

Сведения для расчёта степени повреждения:
 год образования старого сухостоя 2014 – 2016;

Основная причина повреждения древесины

Воздействие сильных ветров текущего года, комплекс неблагоприятных погодных условий, уссурйский полиграф .

Дата проведения обследований 14-16.08.2017

Исполнитель работ по проведению лесопатологического обследования:

Ф.И.О. Кузнецов А.С.

Подпись 

3. Инструментальное обследование аварийных деревьев.*

3.1. Координаты расположения дерева _____.

3.2. Структурные изъяны, характеризующие аварийность дерева: _____.

3.3. Порода _____, диаметр, см _____,
высота, м _____, возраст, лет _____.

ЗАКЛЮЧЕНИЕ

С целью предотвращения негативных процессов или снижения ущерба от их воздействия:

Вид мероприятия	Запас дерева, куб. м	Порода	Сроки проведения

Ведомость перечета аварийных деревьев, назначенных в рубку, прилагается (приложение 4 к Акту).

Мероприятия, необходимые для предупреждения повреждения или поражения смежных деревьев:

Дата проведения обследований _____.

Исполнитель работ по проведению лесопатологического обследования:

Ф.И.О. _____ Подпись _____

* Раздел включается в акт в случае проведения лесопатологического обследования аварийных деревьев инструментальным способом.

Причина ослабления, повреждения:

881 – Воздействие сильных ветров текущего года, повлекшие наклон, изгиб или вывал деревьев;

882 – Воздействие шквалистых и ураганных ветров текущего года, повлекшие слом стволов деревьев.

Исполнитель работ по проведению лесопатологического обследования:

ФИО Кушников А.С.

Дата составления документа 29.08.2017

Подпись

ky

Телефон

22-7-81

Результаты проведения лесопатологического обследования
в лесных насаждениях, поврежденных вредителями леса
(хвое-листогрызущими) за _____ 20__ г.
(месяц)

Субъект Российской Федерации _____ Лесничество (лесопарк) _____
Участковое лесничество _____ Урочище (лесная дача) _____

Номер квартала	Номер выдела	Площадь выдела, га	Целевое назначение выдела, га	Категория защитных лесов	Номер лесополосы	Площадь лесополосы, га	Таксационная характеристика лесного насаждения							Вид вредителя	Доля поврежденных деревьев, % от количества	Распределение деревьев по степени объедания кроны, % от числа стволов			Фаза развития вредителя	Назначенные мероприятия					
							состав	порода	возраст	средняя высота, м	средний диаметр, см	тип леса	полнота			бонитет	запас, куб. м/га	до 25		26 - 49	50 - 75	более 75	вид	площадь, га	Срок и проведение
1	2	3	4	5	6	7	8	9	10	11	12	13	14	15	16	17	18	19	20	21	22	23	24	25	26

Показатели, не соответствующие таксационному описанию отмечаются "**".

Исполнитель работ по проведению лесопатологического обследования:

ФИО _____ Подпись _____

Дата составления документа _____ Телефон _____

Ведомость перечета деревьев назначенных в рубку

ВРЕМЕННАЯ ПРОБНАЯ ПЛОЩАДЬ N 1

Субъект Российской Федерации _____ Республика Алтай _____
Лесничество (лесопарк) Турочакское, Участковое лесничество Ушпинское, Урочище Турочакское, Квартал 367, Выдел 59
Площадь 26,0 га. Площадь л/п выдела 14,1 га
Номер очага вредных организмов _____. Размер пробной площади 5,9 га.

Таксационная характеристика:

тип леса КРПП; состав 9ПК+С+Б; возраст 65; бонитет 2; полнота 0,3; запас на га 110; возобновление неблагонадежное

Время и причина ослабления лесного насаждения:

Воздействие сильных ветров текущего года, комплекс неблагоприятных погодных условий. Усурийский полиграф.

Тип очага вредных организмов: эпизодический, хронический (подчеркнуть).

Фаза развития очага вредных организмов: начальная, нарастания численности, собственно вспышка, кризис (подчеркнуть).

Состояние лесного насаждения, намечаемые мероприятия:

Погибшее (СКС насаждения 4,53), СКС Пихты 4,3 (усыхающие), СКС Кедра 4,96 (погибшее).
Сплошная санитарная рубка

Исполнитель работ по проведению лесопатологического обследования:

ФИО Куринцов А.С.

Подпись 

Дата составления документа 29.09.2017

Телефон 22-7-81

ВЕДОМОСТЬ ПЕРЕЧЕТА ДЕРЕВЬЕВ

Порода: Пихта

	Количество деревьев по категориям состояния																шт.	в том числе подлежат рубке, %
	I	II	III	IV		V		VI			ветровал, бурелом			аврийные деревья				
				НЗ	З	НЗ	З	НЗ	З	О	НЗ	З	О	НЗ	З	О		
1	2	3	4	5	6	7	8	9	10	11	12	13	14	15	16	17	18	19
20	30			7					3		28						68	56
24		40	8			15		5			40	10					118	59
28	30			19				6			36	19	10				120	75
32		31				16		1			77	7	5				137	77
36	25					13			2		50	25	7				122	80
40	8					7	7	2			40	10	5				79	90
44	3					7					11	10	8				39	92
48					1						6	4	3				14	100
52		1			1						1		3				6	83
56											2	1	1				4	100
60											1		1				2	100
Итого, %	11	7	1	2	1	9	2	1	0	0	42	15	9				100	80

Примечание: НЗ - незаселенное, З - заселенное, О - обработанное вредителями.

ВЕДОМОСТЬ ПЕРЕЧЕТА ДЕРЕВЬЕВ

Порода: Кедр

	Количество деревьев по категориям состояния																шт.	в том числе подлежат рубке, %
	I	II	III	IV		V		VI			ветровал, бурелом			аврийные деревья				
				НЗ	З	НЗ	З	НЗ	З	О	НЗ	З	О	НЗ	З	О		
1	2	3	4	5	6	7	8	9	10	11	12	13	14	15	16	17	18	19
20											1						1	100
24			1								1						2	50
28		2									3						5	60
32	3										1						4	25
36	4										4						8	50
40	3										3						6	50
44	2										2						4	50
48	1										3						4	75
52	1																1	
56			1														1	
Итого, %	42	3	7								48						100	48

Примечание: НЗ - незаселенное, З - заселенное, О - обработанное вредителями.

ВЕДОМОСТЬ ПЕРЕЧЕТА ДЕРЕВЬЕВ

Порода: Сосна

	Количество деревьев по категориям состояния																шт.	в том числе подлежат рубке, %	
	I	II	III	IV		V		VI			ветровал, бурелом			аврийные деревья					
				НЗ	З	НЗ	З	НЗ	З	О	НЗ	З	О	НЗ	З	О			
1	2	3	4	5	6	7	8	9	10	11	12	13	14	15	16	17	18	19	
20	1																	1	
24	1			1														2	50
28				1		1												2	100
32																			
36																			
40	3																	3	
44	2																	2	
48	1																	1	
Итого, %	86			9		5												100	14

Примечание: НЗ - незаселенное, З - заселенное, О - отработанное вредителями.

ВЕДОМОСТЬ ПЕРЕЧЕТА ДЕРЕВЬЕВ

Порода: Береза

	Количество деревьев по категориям состояния																шт.	в том числе подлежат рубке, %	
	I	II	III	IV		V		VI			ветровал, бурелом			аврийные деревья					
				НЗ	З	НЗ	З	НЗ	З	О	НЗ	З	О	НЗ	З	О			
1	2	3	4	5	6	7	8	9	10	11	12	13	14	15	16	17	18	19	
20	5										1							6	17
24	3		1	2														6	33
28	3																	3	
32	2	1									1							4	25
36	4										2							6	33
40	1			1														2	50
44	3																	3	
48																			
52																			
56																			
60						1												1	100
Итого, %	63	3	2	8		12					12							100	31

Примечание: НЗ - незаселенное, З - заселенное, О - отработанное вредителями

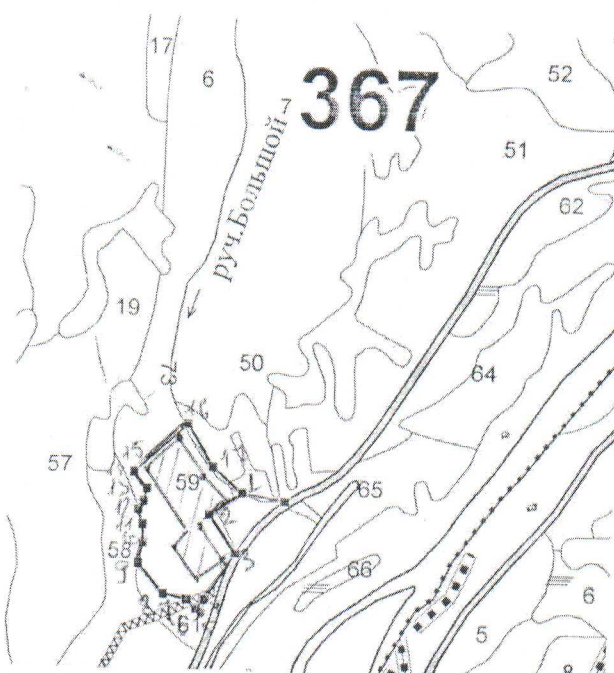
К акту лесопатологического обследования

Абрис участка

М 1: 25000


Турочакское лесничество, Ушпинское участковое лесничество, Турочакское урочище,
квартал 367, выдел 59, площадь 14,1 га.

№ выдела	Ленты (круговой площадки) перечета				
	№ ленты (площадки)	длина, м	ширина, м	радиус, м	площадь, га
59	сплошной				5,9



Номера точек	Румбы линий	Длина, м
1-2	ЮЗ-56°	138 м
2-3	ЮВ-36°	163 м
3-4	ЮЗ-32°	192 м
4-5	ЮЗ-10°	46 м
5-6	СЗ-54°	26 м
6-7	СЗ-48°	45 м
7-8	СЗ-77°	86 м
8-9	СЗ-41°	137 м
9-10	СВ-12°	71 м
10-11	СЗ-2°	63 м
11-12	СЗ-18°	53 м
12-13	СВ-32°	34 м
13-14	СВ-11°	45 м
14-15	СЗ-39°	74 м
15-16	СВ-47°	254 м
16-17	ЮВ-31°	173 м
17-1	ЮВ-50°	138 м

Условные обозначения:

Пробная площадь 

Граница лесопатологического выдела 

Исполнитель работ по проведению лесопатологического обследования:

ФИО *Кузнецов А.С.* Подпись *А.С.*

Дата составления документа *29.09.2017* Телефон *22-781*

**ПЕРЕЧЕТНАЯ ВЕДОМОСТЬ
АВАРИЙНЫХ ДЕРЕВЬЕВ, НАЗНАЧЕННЫХ В РУБКУ**

№ дерева	Коорд инаты	Порода	Высота, м	Диаметр, см	Запас, куб. м	Структурн ые изъяны, характериз ующие аварийнос ть дерева	Мероп риятие	Сроки проведения мероприяти я
1	2	3	4	5	6	7	8	9

Исполнитель работ по проведению лесопатологического обследования:

ФИО _____ Подпись _____

Дата составления документа _____ Телефон _____