

УТВЕРЖДАЮ:  
Заместитель министра природных  
ресурсов,  
Экологии и имущественных отношений  
Республики Алтай  
Л. Капустина Капустина Л.Ф.  
Дата 12.10.2012

**Акт**  
**лесопатологического обследования № 6**  
лесных насаждений Усть-Канского лесничества (лесопарка)  
Республики Алтай (субъект РФ)

Способ лесопатологического обследования: 1. Визуальный

2. Инструментальный

**Место проведения**

Участковое лесничество	Урочище (дача)	Квартал (кварталы)	Выдел (выделы)	Площадь, га
Ануйское	ЛД «Верх- Ануй»	170	5	13,7

Лесопатологическое обследование проведено на общей площади 13,7 га.

### 1. Визуальное лесопатологическое обследование

Наземное Дистанционное 

1. На площади \_\_\_\_\_ га фактическая таксационная характеристика лесного насаждения соответствует (не соответствует) таксационному описанию (нужное подчеркнуть). Причины несоответствия \_\_\_\_\_

Список участков с выявленными несоответствиями приведён в приложении 1 к настоящему Акту.

2. Лесные насаждения с нарушенной и утраченной устойчивостью выявлены на площади \_\_ га:

Участковое лесничество	Урочище (дача)	Площадь, га		Причина ослабления (гибели)
		с нарушенной устойчивостью	с утраченной устойчивостью	
Итого				

Состояние обследованных лесных насаждений приведено в приложениях 1.1-1.4к Акту в зависимости от метода проведения ЛПО.

3. В обследованных лесных участках прогнозируется:

Прогноз	Площадь, га
Ослабление лесных насаждений	
Усыхание лесных насаждений различной степени	
Развитие очагов вредных организмов	

4. Обнаружено загрязнение лесного участка отходами и выбросами: **промышленными**   
**бытовыми**

Вид загрязнения	Размеры загрязнения			Объём, кубм	Площадь загрязнения, га
	длина, м	ширина, м	высота, м		

### ЗАКЛЮЧЕНИЕ

Оценка текущего санитарного и лесопатологического состояния лесных насаждений:

---



---



---



---

Исполнитель работ по проведению лесопатологических обследований:

ФИО \_\_\_\_\_ Подпись \_\_\_\_\_

## 2. Инструментальное обследование лесного участка

1. Фактическая таксационная характеристика лесного насаждения соответствует (не соответствует) (нужное подчеркнуть) таксационному описанию. Причины несоответствия:

Ведомость лесных участков с выявленными несоответствиями таксационным описаниям приведена в приложении I к Акту.

2. Состояние насаждений: **с нарушенной устойчивостью**   
**с утраченной устойчивостью**

причины повреждения: гнили стволы

В том числе:

заселено (отработано) стволовыми вредителями

Вид вредителя	Порода	Встречаемость (% заселённых деревьев)	Степень заселения лесного насаждения (слабая, средняя, сильная)

Повреждено огнём

Вид пожара	Порода	Состояние корневых лап		Состояние корневой шейки		Подсушивание луба	
		процент повреждённых огнём корней	процент деревьев с данным повреждением	ожог корневой шейки по окружности (1/4; 2/4; 3/4; более 3/4)	процент деревьев с данным повреждением	по окружности (1/4; 2/4; 3/4; более 3/4)	процент деревьев с данным повреждением

Поражено болезнями

Вид болезни	Порода	Встречаемость (% поражённых деревьев)	Степень поражения лесного насаждения (слабая, средняя, сильная)
Гнили стволы	Л	20	слабая

3. Выборке подлежит

*Лиственница* 54,4 % деревьев,

в том числе:

ослабленных \_\_\_\_\_ % (причины назначения) \_\_\_\_\_



сильно ослабленных \_\_\_\_\_ % (причины назначения) \_\_\_\_\_

усыхающих 20,5 % (причины назначения) \_\_\_\_\_

свежего сухостоя 20,5 %,

в том числе: свежего ветровала \_\_\_\_\_ %

свежего ветровал 3,6 %

старого ветровала \_\_\_\_\_ %

в том числе: старого бурелома \_\_\_\_\_ %

старого сухостоя 9,8 %

4. Полнота лесного насаждения после уборки деревьев, подлежащих рубке, составит 0,2  
Критическая полнота для данной категории лесных насаждений составляет: не лимитируется

## 5. ЗАКЛЮЧЕНИЕ

С целью предотвращения негативных процессов или снижения ущерба от их воздействия назначено:

Участковое лесничество	Урочище (дача)	Ква- р- тал	Вы- дел	Площадь, выдела, га	Вид мероп- риятия	Площадь, меропр- ятия, га	По- рода	Запас на выдел, кбм	Крайние сроки проведения
Ануйское	ЛД «Верх- Ануй»	170	5	16,2	ВСР	13,7	Лц	781	2017-2018

Ведомость перечета деревьев назначенных в рубку и абрис лесного участка прилагаются (приложение 2 и 3 к Акту)

6. Меры по обеспечению возобновления естественное возобновление

7. Мероприятия, необходимые для предупреждения повреждения или поражения смежных насаждений : Выборочная санитарная рубка, сбор порубочных остатков в пожаробезопасный период

8. Сведения для расчёта понижающего коэффициента стоимости древесины:

год образования старого сухостоя \_\_\_\_\_;

основная причина повреждения древесины: Гнили стволые

Дата проведения обследований 04.10.2017г.

Исполнитель работ по проведению лесопатологических обследований:

ФИО Казакова Д.В. Подпись Казаков

### 3. Инструментальное обследование аварийных деревьев

1. Координаты расположения аварийного дерева:

2. Структурные изъяны, характеризующие аварийность дерева:

---

3. Порода \_\_\_\_\_ диаметр, см \_\_\_\_\_,  
 высота, м \_\_\_\_\_, Возраст, лет \_\_\_\_\_,

### 4. ЗАКЛЮЧЕНИЕ

С целью предотвращения негативных процессов или снижения ущерба от их воздействия назначено:

Вид мероприятия	Запас дерева, кбм	Порода	Сроки проведения

Ведомость перечета аварийных деревьев назначенных в рубку прилагаются (приложение 4 к Акту)

6. Мероприятия, необходимые для предупреждения повреждения или поражения смежных деревьев

---



---

Дата проведения обследований \_\_\_\_\_

Исполнитель работ по проведению лесопатологических обследований:

ФИО \_\_\_\_\_ Подпись \_\_\_\_\_





Приложение 1.1

к акту лесопатологических обследований

**Результаты проведения лесопатологических обследований лесных насаждений за октябрь 2017 г.**

Субъект Российской Федерации Республика Алтай Лесничество (лесопарк) Усть-Канское лесничество  
 Участковое лесничество Ануйское Урочище (лесная дача) «Верх-Ануй» (месяц)

Номер квартала	Номер выдела	Площадь выдела, га	Целевое назначение лесов	Категория защитных лесов	Номер лесопатологического выдела	Площадь лесопатологического выдела, га	Таксационная характеристика лесного насаждения								Число деревьев на пробе, шт.	Распределение деревьев по категориям состояния, % от запаса										Признаки повреждения деревьев	Доля поврежденных деревьев, %	Причина ослабления, повреждения	Полужит рубке, %	ВСР	Рекоменд у-емые мероприятия							
							состав	порода	возраст	средняя высота, м	средний диаметр, см	тип леса	полнота	бонитет		запас, куб. м/га	без признаков ослабления	ослабленные	очень ослабленные	усыхающие	свежий сухостой	старый сухостой	свежий ветровал	старый ветровал	свежий бурелом						старый бурелом	аварийные деревья	Линн	стволовые	Вид	Площадь, га		
170	5	16	защитные	Другие леса ЗОС	1	13,7	7	9	10	11	12	13	14	15	16	17	18	19	20	21	22	23	24	25	26	27	28	29	30	31	32	33	34	13,7	7	Вид	Площадь, га	
	2	2					3	Л + Л	90	22	32	П			110	112	11,6	8,0	0	20,5	20,5	9,8	3,6				350	88,4		54,4								

Примечание – Показатели, не соответствующие таксационному описанию отмечаются «\*»

Исполнитель работ по проведению лесопатологических обследований:

ФИО Казакова Д.В. Подпись *Д.В. Казакова*

Дата составления документа 04.10.17, Телефон 8 (38847) 23-1-06

**Результаты проведения лесопатологических обследований в лесных насаждениях,  
повреждённых вредителями леса (хвое-листогрызущими) за \_\_\_\_\_ 20 г.**

(месяц)

Субъект Российской Федерации \_\_\_\_\_ Лесничество (лесопарк) \_\_\_\_\_  
участковое лесничество \_\_\_\_\_ Урочище (лесная дача) \_\_\_\_\_

1	2	3	4	5	6	7	Таксационная характеристика лесного насаждения								17	18	Распределение деревьев по степени объедания кроны, % от числа				Рекомендуемые мероприятия						
							8	9	10	11	12	13	14	15			16	19	20	21	22	23	24	25	26		
Номер квартала	Номер выдела	Площадь выдела, га	Целевое назначение лесов	Категория защитных лесов	Номер лесопатологического выдела	Площадь лесопатологического выдела, га	выдела, га	состав	порода	возраст	средняя высота, м	средний диаметр, см	тип леса	полнота	бонитет	запас, куб. м/га	Вид вредителя	Доля повреждённых деревьев, % от количества	до 25	26-49	50-75	более 75	Фаза развития вредителя	Вид	площадь, га	Сроки проведения	

Примечание – Показатели, не соответствующие таксационному описанию отмечаются «\*»

Исполнитель работ по проведению лесопатологических обследований:

ФИО \_\_\_\_\_ Подпись \_\_\_\_\_

Дата составления документа \_\_\_\_\_ Телефон \_\_\_\_\_





## Результаты проведения лесопатологических обследований лесных насаждений с использованием данных дистанционного зондирования Земли (авиационных и космических снимков)

Субъект Российской Федерации \_\_\_\_\_ Лесничество (лесопарк) \_\_\_\_\_  
Участковое лесничество \_\_\_\_\_ Урочище (лесная дача) \_\_\_\_\_

1	2	3	4	5	Краткая таксационная характеристика лесных насаждений по данным лесоустройства								Краткая характеристика материалов дистанционного зондирования Земли				Рекомендуемые мероприятия						
					6	7	8	9	10	11	12	13	14	15	16	17	18	19	20	21	22	23	
Номер лесного квартала	Номер лесотаксационного выдела	Площадь лесотаксационного выдела, га	Номер лесопатологического выдела	Площадь лесопатологического выдела, га	породный состав	средний возраст	средняя высота, м	средний диаметр, см	тип леса/тип лесорастительных условий	относительная полнота	бонитет	общий запас древесины, м <sup>3</sup> /га	Тип и наименование летального аппарата	Наименование съемочной аппаратуры	Режим съемки (панхроматический/ мультиспектральный/ гиперспектральный/ красны/ БИК/ ИК и т.д.)	Просроченное разрешение (для какового режима), м	Дата съемки (дд.мм.гггг)	Дата дешифрирования (дд.мм.гггг)	Предполагаемая причина повреждения	вид	площадь, га	сроки проведения (мм.гггг-мм.гггг)	

Исполнитель работ по проведению лесопатологических обследований:

ФИО \_\_\_\_\_

Подпись \_\_\_\_\_

Дата составления документа \_\_\_\_\_

Телефон \_\_\_\_\_

## Ведомость перечета деревьев назначенных в рубку

ВРЕМЕННАЯ ПРОБНАЯ ПЛОЩАДЬ № 1

Субъект Российской Федерации Республика Алтай  
Лесничество (лесопарк) Усть-Канское Квартал 170 Выдел 5  
Площадь 16.2 га, площадь л/п выдела 13.7 га  
Номер очага вредных организмов - Размер пробной площади 1.7 га  
Таксационная характеристика:  
Тип леса СП Состав 7ЛЗЛ+Л Возраст 190/90/250 Бонитет 3  
Полнота 0.3 Запас на га 110 Возобновление естественное  
Время и причина ослабления лесного насаждения Гнили стволовые

Тип очага вредных организмов: эпизодический, хронический (подчеркнуть)  
Фаза развития очага вредных организмов: начальная, нарастания численности, собственно вспышка, кризис (подчеркнуть)  
Состояние лесного насаждения, намечаемые мероприятия : Насаждение с нарушенной устойчивостью. Рекомендуется проведение выборочной санитарной рубки

Исполнитель работ по проведению лесопатологических обследований:

ФИО Казакова Д.В.

Подпись Казакова Д.В.

Дата составления документа 27.09 2017 г. Телефон 8 (38847) 23-1-06; 22-5-02



## ВЕДОМОСТЬ ПЕРЕЧЕТА ДЕРЕВЬЕВ

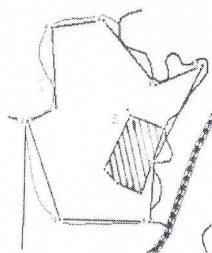
Порода: Лиственница

Ступени толщины см	Количество деревьев по категориям состояния, шт.																Всего деревьев по ступеням толщины	
	I	II	III	IV		V		VI			ветровал			бурелом			шт.	в т.ч. подлежат рубке, %
				НЗ	З	НЗ	З	НЗ	З	О	НЗ	З	О	НЗ	З	О		
1	2	3	4	5	6	7	8	9	10	11	12	13	14	15	16	17	18	19
12						8											8	100
16						1											1	100
20	1					2		1									4	75
24	2																2	0
28			1	1		2		1			1						6	83
32			2	2		2		2			1						9	78
36	3		2	1													6	17
40	4	3	2			2		1									12	25
44		1	8			1		1									11	18
48		3	4	1		1		1									10	30
52	3	1	1	4		2		2			1						14	64
56		1	4	6		1		2			1						15	67
60			1	3		1											5	80
64				3													3	100
68			2	2													4	50
72																		
76			1														1	0
80			1														1	0
Итого, шт	13	9	29	23		23		11			4						112	
Итого, м³	16	16	60	54,6		20,1		16,8			6						190	
Итого, %	11,6	8,0	26,0	20,5		20,5		9,8			3,6							54,4

Примечание: НЗ - незаселенное, З - заселенное, О - отработанное вредителями.


Абрис участка

М 1:10000



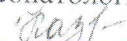
№ выдела	Ленты (круговой площадки) перечёта				
	№ ленты (площадки)	длина, м	ширина, м	радиус, м	площадь, га
5	сплошной (№1)				1,7

Номера точек	Координаты	Румбы линий	Длина, м
1-2		ЮВ: 63° 26' 6.5''	1.85
2-3		СВ: 63° 26' 5.9''	81.3
3-4		СЗ: 4° 22' 50.6''	207.3
4-5		СВ: 80° 40' 20.6''	134.6
5-6		ЮВ: 39° 43' 0.1''	211.9
6-7		СВ: 65° 40' 15.5''	132.4
7-8		ЮЗ: 25° 6' 23.7''	280.1
8-9		ЮЗ: 3° 58' 17.7''	146.5
9-10		ЮЗ: 89° 31' 1.9''	228.5
10-2		СЗ: 19° 48' 27.8''	260.8

Условные обозначения:  - пробная площадь

Исполнитель работ по проведению лесопатологических обследований:

ФИО Казакова Д.В.

Подпись 

Дата составления документа 04.10.17., Телефон 8(388 47) 23-1-06

**ПЕРЕЧЕТНАЯ ВЕДОМОСТЬ АВАРИЙНЫХ ДЕРЕВЬЕВ, НАЗНАЧЕННЫХ В РУБКУ**

№ дерева	Координаты	Порода	Высота, м	Диаметр, см	Запас, кбм	Структурные изъяны, характеризующие аварийность дерева	Мероприятие	Сроки проведения мероприятия
1	2	3	4	5	6	7	8	9

Исполнитель работ по проведению лесопатологических обследований:

ФИО \_\_\_\_\_ Подпись \_\_\_\_\_  
Дата составления документа \_\_\_\_\_ Телефон \_\_\_\_\_