

УТВЕРЖДАЮ:
Должность Заместитель министра МПР РА
Ф.И.О. Капустина Л.Ф.
Дата 25.02.2017

Акт
лесопатологического обследования N 6
лесных насаждений Майминское лесничества (лесопарка)
Республика Алтай (субъект Российской Федерации)

Способ лесопатологического обследования: 1. Визуальный | |

2. Инструментальный | V |

Место проведения

Участковое лесничество	Урочище (дача)	Квартал (кварталы)	Выдел (выделы)	Площадь, га
Горно-Алтайское	Горно-Алтайское	540	2	0,3

Лесопатологическое обследование проведено на общей площади 0,3 га.

1. Визуальное лесопатологическое обследование. <*>

Наземное

Дистанционное

1.1. На площади _____ га фактическая таксационная характеристика лесного насаждения соответствует (не соответствует) таксационному описанию (нужное подчеркнуть). Причины несоответствия _____

Список участков с выявленными несоответствиями приведен в приложении 1 к настоящему Акту.

1.2. Лесные насаждения с нарушенной и утраченной устойчивостью выявлены на площади _____ га:

Участковое лесничество	Урочище (дача)	Площадь, га		Причина ослабления (гибели)
		с нарушенной устойчивостью	с утраченной устойчивостью	
Итого				

Состояние обследованных лесных насаждений приведено в приложениях 1.1 - 1.4 к Акту в зависимости от метода проведения ЛПО.

1.3. В обследованных лесных участках прогнозируется:

Прогноз	Площадь, га
Ослабление лесных насаждений	
Усыхание лесных насаждений различной степени	
Развитие очагов вредных организмов	

1.4. Обнаружено загрязнение лесного участка отходами и выбросами:

Промышленными

бытовыми

Вид загрязнения	Размеры загрязнения			Объем, кубм	Площадь загрязнения, га
	длина, м	ширина, м	высота, м		

--	--	--	--	--	--

ЗАКЛЮЧЕНИЕ

Оценка текущего санитарного и лесопатологического состояния лесных насаждений, назначенные профилактические мероприятия по защите лесов, агитационные мероприятия:

Исполнитель работ по проведению лесопатологического обследования:

ФИО _____ Подпись _____

<*> Раздел включается в акт, в случае проведения лесопатологического обследования визуальным способом.

Поражено болезнями:

Вид болезни	Порода	Встречаемость (% пораженных деревьев)	Степень поражения лесного насаждения (слабая, средняя, сильная)

Кедр

2.3. Выборке подлежит 52,8 % деревьев,

в том числе:

ослабленных _____% (причины назначения) _____;

сильно ослабленных _____% (причины назначения) _____;

усыхающих _____% (причины назначения) _____;

свежего сухостоя _____%,

в том числе: свежего ветровала _____%;

свежего бурелома _____%;

старого ветровала 36,1 %;

в том числе: старого бурелома 16,7 %;

старого сухостоя _____%;

аварийных _____%.

2.4. Полнота лесного насаждения после уборки деревьев, подлежащих рубке, составит 0,6.

Критическая полнота для данной категории лесных насаждений составляет _____.

ЗАКЛЮЧЕНИЕ

С целью предотвращения негативных процессов или снижения ущерба от их воздействия назначено:

Участковое лесничество	Урочище (дача)	Квартал	Выдел	Площадь, выдела, га	Вид мероприятия	Площадь, мероприятия, га	Порода	Запас на выдел, куб. м	Крайние сроки проведения
Горно-Алтайское	Горно-Алтайское	540	2	44,1	ВСП	0,3	Кедр	33	2017

Ведомость перечета деревьев, назначенных в рубку, и абрис лесного участка прилагаются (приложение 2 и 3 к Акту).

Меры по обеспечению возобновления:

Естественное лесовосстановление

Мероприятия, необходимые для предупреждения повреждения или поражения смежных насаждений:

Сведения для расчета степени повреждения:

год образования старого сухостоя _____;

основная причина повреждения древесины _ураганный ветер_____.

Дата проведения обследований 14 августа 2017 г. _____.

Исполнитель работ по проведению лесопатологического обследования:

ФИО Турова С.В. Подпись 

<*> Раздел включается в акт в случае проведения лесопатологического обследования инструментальным способом.

3. Инструментальное обследование аварийных деревьев. <*>

3.1. Координаты расположения аварийного дерева: _____.

3.2. Структурные изъяны, характеризующие аварийность дерева: _____
_____.

3.3. Порода _____, диаметр, см _____,
высота, м _____, возраст, лет _____.

ЗАКЛЮЧЕНИЕ

С целью предотвращения негативных процессов или снижения ущерба от их воздействия:

Вид мероприятия	Запас дерева, куб. м	Порода	Сроки проведения

Ведомость перечета аварийных деревьев, назначенных в рубку, прилагается (приложение 4 к Акту).

Мероприятия, необходимые для предупреждения повреждения или поражения смежных деревьев:

_____.

Дата проведения обследований _____.

Исполнитель работ по проведению лесопатологического обследования:

ФИО _____ Подпись _____

<*> Раздел включается в акт в случае проведения лесопатологического обследования аварийных деревьев инструментальным способом.

Ведомость
лесных участков с выявленными несоответствиями
таксационным описаниям

Источники данных	Год проведения лесной инвентаризации	Номер квартала	Номер выдела	Площадь выдела, га	Целевое назначение лесов	Категория защитных лесов	Номер лесопатологического выдела	Площадь лесопатологического выдела, га	Таксационная характеристика										Заложено пробных площадей								
									Состав	Породы	Возраст, лет	Средняя высота, м	Средний диаметр, см	Тип леса	Тип условий роста	Полнота	Бонитет	Запас, куб. м/га	Количество	Общая площадь, га							
ТО																											
Ф																											

Примечание:

ТО - таксационные описания

Ф - фактическая характеристика лесного насаждения

Исполнитель работ по проведению лесопатологического обследования:

ФИО _____ Подпись _____

Приложение 1.1
к акту лесопатологического обследования
лесных насаждений за _____ 2017г.

Результаты проведения лесопатологического обследования
лесных насаждений за _____ 2017г.
(месяц)
Субъект Российской Федерации _Республика Алтай Лесничество (лесопарк) Майминское
Участковое лесничество Горно-Алтайское Урочище (лесная дача) Кызыл-Озекское.

Но мер квар тала	Н ом ер вы дел ла	Пл ощ а, га	Цел ь, на значение	Катег ория защит ы лесов	Ном ер леса	Пло щадь леса	Таксационная характеристика лесного насаждения								Чис ло де ревьев	Распределение деревьев по категориям состояния, % от запаса										Пр из мен ения	Доля повр жде нных дерев ьев, %	При чина осла блен ия, по вре жде ния	Под леж ит руб ке, %	Назначен ные меропри ятия													
							С ос та в	пор ода	воз рас т	сре дня я	сре дня выс ота, м	сре дний диамет р, см	сре дний диамет р, см	т ип о л н е с а т а		п о л н о т а	б о н и т е т	за пас, куб м/га	на про бе, шт.	без при зна ков осла бле ния	осла блен ные	сил ьно осла блен ные	сил ьно осла блен ные	у сы ха ющ ие	осла блен ные					ста ры е су хо ст ой	ста ры е су хо ст ой	све жие вет ров ал	стар ый вет ро вал	све жие бу рело м	све жие бу рело м	ста ры е бу рело м	ста ры е бу рело м	а ван рий ные дер евья	ав рий ные дер евья	из мен ения дер евьев	ав рий ные дер евья	из мен ения дер евьев	из мен ения дер евьев
1	2	3	4	5	6	7	8	9	10	11	12	13	14	15	16	17	18	19	20	21	22	23	24	25	26	27	28	29	30	31	32	33	34	В	С	Р							
54	2	44.	Экс плу атир уем ые		2	0,3	3 4 2 1	К П С Ос	85 0 90 80	25 24 25 25	36 32 32 40	0 С Р Т	0, 1 6	1 4 3	15 16	360 62 34 13	30,6 75,8 85,3 100	16,6 24,2 14,7	20	21	22	23	24	25	26	27	28	29	30	31	32	33	34	В	С	Р							

Показатели, не соответствующие таксационному описанию отмечаются "*" .
Исполнитель работ по проведению лесопатологического обследования:

ФИО Ильцова С.В. Подпись

Дата составления документа 17.01.17. Телефон _____

Приложение 1.2
к акту лесопатологического обследования

Результаты проведения лесопатологического обследования
в лесных насаждениях, поврежденных вредителями леса
(хвое-листогрызущими) за _____ 20__ г.
(месяц)

Субъект Российской Федерации _____ Лесничество (лесопарк) _____
Участковое лесничество _____ Урочище (лесная дача) _____

Ном ер квар тала	Но мер вы дел а	Пл ощ а ды вы дел а	Це лев ые на з нач ени е	Кат его рия за щи тн ых лес ов	Но мер лес оп а тол щи ны	Пл ощ а ды лес оп а тол щи ны	Пл ощ а ды лес оп а тол щи ны	Таксационная характеристика лесного насаждения							Вид вред ител я	Доля повр ежде нных дере вьев, % от колич ества	Распределение деревьев по степени объедания кроны, % от числа стволов			Фаз а разв ития вред ител я	Назначенные мероприятия				
								сост ав	пор ода	Воз раст	сред няя высо та, м	сред ний диа мет р, см	тип леса	пол но та			бон итет	запа с, куб. м/га	до 25		26 - 49	50 - 75	бол ее 75	вид	Срок и пров еде ния
1	2	3	4	5	6	7	8	9	10	11	12	13	14	15	16	17	18	19	20	21	22	23	24	25	26

Показатели, не соответствующие таксационному описанию отмечаются "*" .

Исполнитель работ по проведению лесопатологического обследования:

ФИО _____ Подпись _____
Дата составления документа _____ Телефон _____

**Результаты проведения лесопатологического обследования
лесных насаждений с использованием авиационных средств**

Субъект Российской Федерации _____ . Лесничество (лесопарк) _____ .
 Участковое лесничество _____ . Урочище (лесная дача) _____ .
 Государственный и регистрационный знаки летательного аппарата _____ .
 Изготовитель, тип летательного аппарата _____ .
 Серийный идентификационный номер воздушного судна _____ .
 Дата вылета _____ . Местное время вылета _____ . Пункт вылета _____ .
 Время полета _____ .

Номер квартала	Номер выдела	Номер лесопотока	Перечень таксономных групп	Повреждения	Доля усыхающих и погибших деревьев, %								Степень повреждения полога, %		Тип распределения поврежденных	Причина повреждения	Назначенные мероприятия			
					усыхающие	свежий сухой	старый сухой	свежий ветровой	старый ветровой	старый бурелом	аварийные деревья	деформация	дехромация	вид			площадь	срок		
1	2	3	4	5	6	7	8	9	10	11	12	13	14	15	16	17	18	19	20	21

Исполнитель работ по проведению лесопатологического обследования:

ФИО _____ Подпись _____
 Дата составления документа _____ Телефон _____

Приложение 1.4
к акту лесопатологического обследования

Результаты проведения лесопатологического обследования
лесных насаждений с использованием данных дистанционного
зондирования Земли (авиационных и космических снимков)

Субъект Российской Федерации _____ . Лесничество (лесопарк) _____
Участковое лесничество _____ . Урочище (лесная дача) _____ .

Номер лесного квартала	Номер лесопатолога	Площадь лесонасаждения	Номер лесопатолога	Площадь лесонасаждения	Краткая таксационная характеристика лесных насаждений по данным лесоустройства										Краткая характеристика материалов дистанционного зондирования Земли				Дата оформления приращения	Назначенные мероприятия		
					порядковый номер	средняя высота, м	средний диаметр, см	тип леса/тип леса	относительная влажность	бонитет	общий запас древесины	тип и наименование летельного аппарата	Наименование съемочной аппаратуры	Режим съемки (панхроматический/мультиспектральный/гиперспектральный/красный/БИК/ИК)	Пространственное разрешение (для каждого режима), м	Дата съемки (дд.мм.гггг)	вид	площадь		сроки проведения (мм.гггг)		
1	2	3	4	5	6	7	8	9	10	11	12	13	14	15	16	17	18	19	20	21	22	23

Исполнитель работ по проведению лесопатологического обследования:

ФИО _____ Подпись _____

Дата составления документа _____ Телефон _____

Ведомость перечета деревьев назначенных в рубку

ВРЕМЕННАЯ ПРОБНАЯ ПЛОЩАДЬ N _____

Субъект Российской Федерации Республика Алтай
Лесничество (лесопарк) Майминское. Квартал 540. Выдел 2.
Площадь 44,1 га.

Номер очага вредных организмов _____ . Размер пробной площади 0,3 га.

Таксационная характеристика:
тип леса ОСРГ; состав 3К4П2С1ОС; возраст 85,90,80; бонитет 1;
полнота 0,6; запас на га 360; возобновление Естественное.

Время и причина ослабления лесного насаждения:

Старый ветровал, старый бурелом.

Тип очага вредных организмов: эпизодический, хронический (подчеркнуть).

Фаза развития очага вредных организмов: начальная, нарастания численности, собственно вспышка, кризис (подчеркнуть).

Состояние лесного насаждения, намечаемые мероприятия:

Выборочная санитарная рубка

Исполнитель работ по проведению лесопатологического обследования:

ФИО Турова С.В.

Подпись



Дата составления документа 14.08.17. Телефон _____

Порода: Сосна

Ступени толщины см	Количество деревьев по категориям состояния, шт.															Всего деревьев по ступеням толщины		
	I	II	III	IV		V		VI			ветровал, бурелом			аварийные деревья			шт.	в том числе подлежат рубке, %
				НЗ	З	НЗ	З	НЗ	З	О	НЗ	З	О	НЗ	З	О		
1	2	3	4	5	6	7	8	9	10	11	12	13	14	15	16	17	18	19
20	1																1	0
24	1	1															2	0
28																	0	0
32	5	2															7	0
36	5																5	0
40	6																6	0
44	4	1															5	0
48	4																4	0
52	3	1															4	0
Итого, %	85,3	14,7																0

Примечание: НЗ - незаселенное, З - заселенное, О - оработанное вредителями.

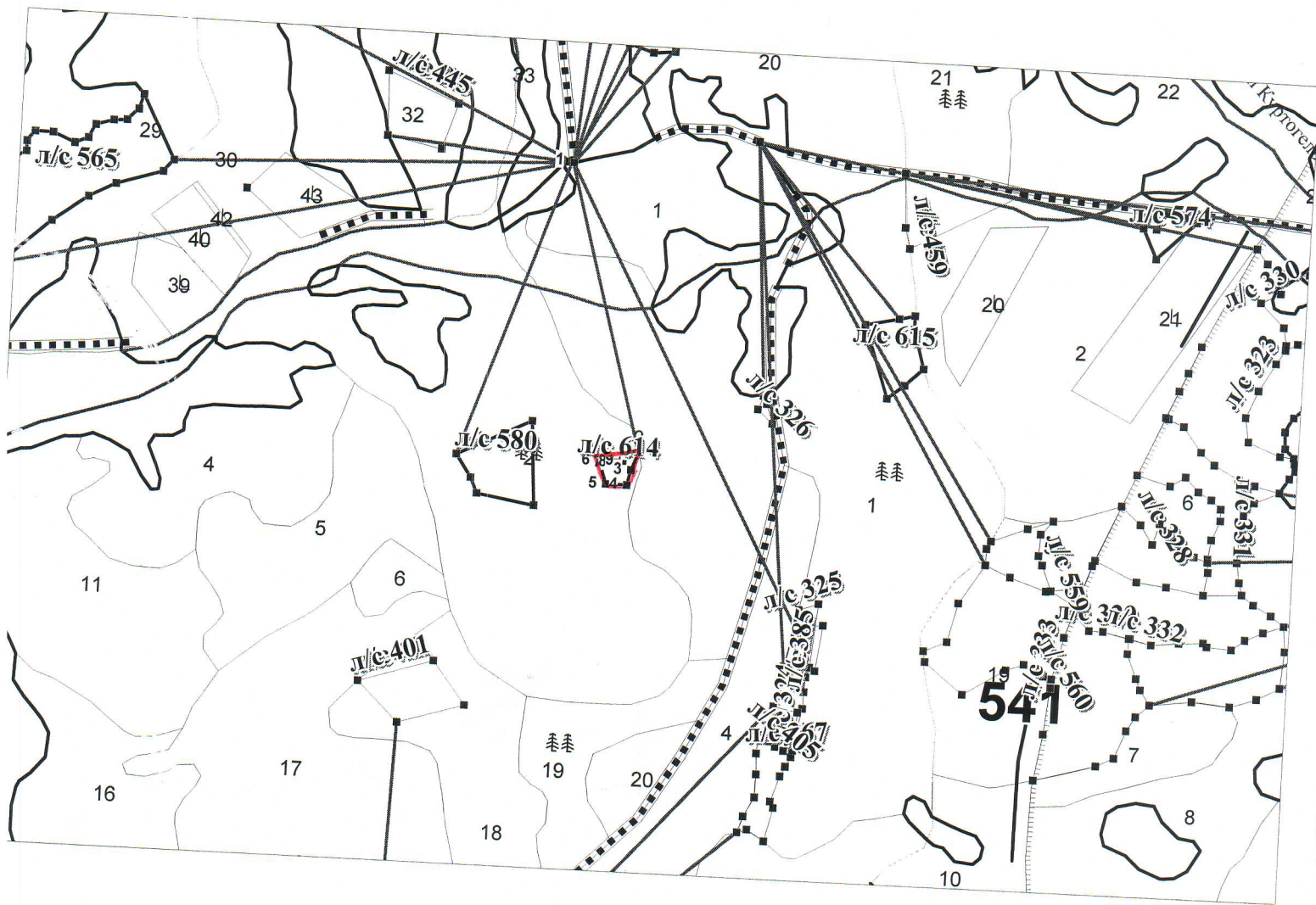
Порода: Осина

Ступени толщины см	Количество деревьев по категориям состояния, шт.																Всего деревьев по ступеням толщины	
	I	II	III	IV		V		VI			ветровал, бурелом			аварийные деревья			шт.	в том числе подлежат рубке, %
				НЗ	З	НЗ	З	НЗ	З	О	НЗ	З	О	НЗ	З	О		
1	2	3	4	5	6	7	8	9	10	11	12	13	14	15	16	17	18	19
20	3																3	0
24	2																2	0
28	2																2	0
32	1																1	0
36	5																5	0
Итого, %	10 0																	0

Примечание: НЗ - незаселенное, З - заселенное, О - отработанное вредителями.

Абрис участка

М 1:10000



N выдела	Ленты (круговой площадки) перечета				
	N ленты (площадки)	длина, м	ширина, м	радиус, м	площадь, га
2	Сплошной перечёт				0,3

Номера точек	Координаты	Румбы линий	Длина, м
1-2	ЮВ	55°55'31.7''	626,82
2-3	ЮЗ	20°12'35.6''	39,1
3-4	ЮЗ	25°46'21.5''	32
4-5	ЮЗ	50°0'0''	43,4
5-6	СЗ	59°48'6.8''	50,1
6-7	ЮВ	57°28'5''	25,4
7-8	СВ	43°11'22.7''	10,4
8-9	СВ	34°0'9.9''	15
9-2	СВ	19°23'39.8''	36,5

Условные обозначения:

Граница лесопатологического выдела

Исполнитель работ по проведению лесопатологического исследования:

ФИО Широва С.В.

Подпись 

Дата составления документа 17.08.17. Телефон _____

**ПЕРЕЧЕТНАЯ ВЕДОМОСТЬ
АВАРИЙНЫХ ДЕРЕВЬЕВ, НАЗНАЧЕННЫХ В РУБКУ**

№ дерева	Коорд инаты	Порода	Высота, м	Диаметр, см	Запас, куб. м	Структурн ые изъяны, характериз ующие аварийнос ть дерева	Мероп риятие	Сроки проведения мероприяти я
1	2	3	4	5	6	7	8	9

Исполнитель работ по проведению лесопатологического обследования:

ФИО _____ Подпись _____

Дата составления документа _____ Телефон _____
