

УТВЕРЖДАЮ:
Должность Заместитель министра МПР РА
Ф.И.О. Капустина Л.Ф. *Л.Ф.*
Дата 25.09.2017

Акт
лесопатологического обследования N 5
лесных насаждений Майминское лесничества (лесопарка)
Республика Алтай (субъект Российской Федерации)

Способ лесопатологического обследования: 1. Визуальный | |

2. Инструментальный | V |

Место проведения

Участковое лесничество	Урочище (дача)	Квартал (кварталы)	Выдел (выделы)	Площадь, га
Горно-Алтайское	Горно-Алтайское	533	32	4,93

Лесопатологическое обследование проведено на общей площади 4,93 га.

1. Визуальное лесопатологическое обследование. <*>

Наземное | |

Дистанционное | |

1.1. На площади _____ га фактическая таксационная характеристика лесного насаждения соответствует (не соответствует) таксационному описанию (нужное подчеркнуть). Причины несоответствия _____

Список участков с выявленными несоответствиями приведен в приложении 1 к настоящему Акту.

1.2. Лесные насаждения с нарушенной и утраченной устойчивостью выявлены на площади ____ га:

Участковое лесничество	Урочище (дача)	Площадь, га		Причина ослабления (гибели)
		с нарушенной устойчивостью	с утраченной устойчивостью	
Итого				

Состояние обследованных лесных насаждений приведено в приложениях 1.1 - 1.4 к Акту в зависимости от метода проведения ЛПО.

1.3. В обследованных лесных участках прогнозируется:

Прогноз	Площадь, га
Ослабление лесных насаждений	
Усыхание лесных насаждений различной степени	
Развитие очагов вредных организмов	

1.4. Обнаружено загрязнение лесного участка отходами и выбросами:

промышленными | |

бытовыми | |

Вид загрязнения	Размеры загрязнения			Объем, кубм	Площадь загрязнения, га
	длина, м	ширина, м	высота, м		

--	--	--	--	--	--

ЗАКЛЮЧЕНИЕ

Оценка текущего санитарного и лесопатологического состояния лесных насаждений, назначенные профилактические мероприятия по защите лесов, агитационные мероприятия:

Исполнитель работ по проведению лесопатологического обследования:

ФИО _____ Подпись _____

<*> Раздел включается в акт, в случае проведения лесопатологического обследования визуальным способом.

2. Инструментальное обследование лесного участка. <*>

2.1. Фактическая таксационная характеристика лесного насаждения соответствует (не соответствует) (нужное подчеркнуть) таксационному описанию. Причины несоответствия: соответствует

Ведомость лесных участков с выявленными несоответствиями таксационным описаниям приведена в приложении 1 к Акту.

2.2. Состояние насаждений: с нарушенной устойчивостью | V |

с утраченной устойчивостью | |

причины повреждения: **ветровал, бурелом 2016 года**

Заселено (отработано) стволовыми вредителями:

Вид вредителя	Порода	Встречаемость (% заселенных деревьев)	Степень заселения лесного насаждения (слабая, средняя, сильная)

Повреждено огнем:

Вид пожара	Порода	Состояние корневых лап		Состояние корневой шейки		Подсушивание луба	
		процент поврежденных огнем корней	процент деревьев с данным повреждением	ожог корневой шейки по окружности (1/4; 2/4; 3/4; более 3/4)	процент деревьев с данным повреждением	по окружности (1/4; 2/4; 3/4; более 3/4)	процент деревьев с данным повреждением

Поражено болезнями:

Вид болезни	Порода	Встречаемость (% пораженных деревьев)	Степень поражения лесного насаждения (слабая, средняя, сильная)

Квартал 533 выдел 32

Пихта

2.3. Выборке подлежит 85,8 % деревьев,

в том числе:

ослабленных _____% (причины назначения) _____;

сильно ослабленных _____% (причины назначения) _____;

усыхающих _____% (причины назначения) _____;

свежего сухостоя _____%,

в том числе: свежего ветровала _____%;

свежего бурелома _____%;

старого ветровала 46 %;

в том числе: старого бурелома 39,8 %;

старого сухостоя _____%;

аварийных _____%.

Лиственница

Выборке подлежит 100 % деревьев,

в том числе:

ослабленных _____% (причины назначения) _____;

сильно ослабленных _____% (причины назначения) _____;

усыхающих _____% (причины назначения) _____;

свежего сухостоя _____%,

в том числе: свежего ветровала _____%;

свежего бурелома _____%;

старого ветровала 57,9 %;

в том числе: старого бурелома 42,1 %;

старого сухостоя _____%;

аварийных _____%.

Берёза

Выборке подлежит 82 % деревьев,

в том числе:

ослабленных _____% (причины назначения) _____;

сильно ослабленных _____% (причины назначения) _____;

усыхающих _____% (причины назначения) _____;

свежего сухостоя _____%,

в том числе: свежего ветровала _____%;

свежего бурелома _____%;

старого ветровала 43 %;

в том числе: старого бурелома 39 %;

старого сухостоя _____%;

аварийных _____%.

Осина

Выборке подлежит 91,1 % деревьев,

в том числе:

ослабленных _____% (причины назначения) _____;

сильно ослабленных _____% (причины назначения) _____;
 усыхающих _____% (причины назначения) _____;
 свежего сухостоя _____%,
 в том числе: свежего ветровала _____%;
 свежего бурелома _____%;
 старого ветровала 41,6 _____%;
 в том числе: старого бурелома 49,5 _____%;
 старого сухостоя _____%;
 аварийных _____%.

2.4. Полнота лесного насаждения после уборки деревьев, подлежащих рубке, составит 0 _____.

Критическая полнота для данной категории лесных насаждений составляет 0,3 _____.

ЗАКЛЮЧЕНИЕ

С целью предотвращения негативных процессов или снижения ущерба от их воздействия назначено:

Участковое лесничество	Урочище (дача)	Квартал	Выдел	Площадь, выдела, га	Вид мероприятия	Площадь, мероприятия, га	Порода	Запас на выдел, куб. м	Крайние сроки проведения
Горно-Алтайское	Горно-Алтайское	533	32	10	ССР	4,93	Пихта, береза, осина, лиственница	395	2018

Ведомость перечета деревьев, назначенных в рубку, и абрис лесного участка прилагаются (приложение 2 и 3 к Акту).

Меры по обеспечению возобновления:

Искусственное лесовосстановление

Мероприятия, необходимые для предупреждения повреждения или поражения смежных насаждений:

Проведение сплошной санитарной рубки

Сведения для расчета степени повреждения:

год образования старого сухостоя _____;

основная причина повреждения древесины ураганный ветер _____.

Дата проведения обследований 21.08.2017 _____.

Исполнитель работ по проведению лесопатологического обследования:

ФИО Мурова С.В. Подпись 

<*> Раздел включается в акт в случае проведения лесопатологического обследования инструментальным способом.

3. Инструментальное обследование аварийных деревьев. <*>

3.1. Координаты расположения аварийного дерева: _____.

3.2. Структурные изъяны, характеризующие аварийность дерева: _____
_____.

3.3. Порода _____, диаметр, см _____,
высота, м _____, возраст, лет _____.

ЗАКЛЮЧЕНИЕ

С целью предотвращения негативных процессов или снижения ущерба от их воздействия:

Вид мероприятия	Запас дерева, куб. м	Порода	Сроки проведения

Ведомость перечета аварийных деревьев, назначенных в рубку, прилагается (приложение 4 к Акту).

Мероприятия, необходимые для предупреждения повреждения или поражения смежных деревьев:

_____.

Дата проведения обследований _____.

Исполнитель работ по проведению лесопатологического обследования:

ФИО _____ Подпись _____

<*> Раздел включается в акт в случае проведения лесопатологического обследования аварийных деревьев инструментальным способом.

Результаты проведения лесопатологического обследования лесных насаждений за _____ 20 г.
(месяц)

Субъект Российской Федерации _____
Участковое лесничество _____

Лесничество (лесопарк) _____
Урочище (лесная дача) _____

1	2	3	4	5	6	7	8	9	10	11	12	13	14	15	16	17	18	19	20	21	22	23	24	25	26	27	28	29	30	31	32	33	34
Номер квартала	Номер выдела	Площадь выдела, га	Целевое назначение лесов	Категория защитных лесов	Номер лесопатологического выдела	Площадь лесопатологического выдела, га	состав	порода	возраст	средняя высота, м	средний диаметр, см	тип леса	плотота	бонитет	запас, куб. м/га	Число деревьев на пробе, шт.	без признаков ослабления	ослабленные	сильно ослабленные	усыхающие	свежий сухостой	старый сухостой	свежий ветровал	старый ветровал	свежий бурелом	старый бурелом	аварийные деревья	Признаки повреждения деревьев	Доля повреждённых деревьев, %	Причина ослабления, повреждения	Подлежит рубке, %	вид	Назначенные мероприятия

Показатели, не соответствующие таксационному описанию отмечаются «*».
Исполнитель работ по проведению лесопатологического обследования:

ФИО _____ Подпись _____
Дата составления документа _____ Телефон _____

Приложение 1.2
к акту лесопатологического обследования

Результаты проведения лесопатологического обследования
в лесных насаждениях, поврежденных вредителями леса
(хвое-листогрызущими) за _____ 20__ г.
(месяц)

Субъект Российской Федерации _____ Лесничество (лесопарк) _____
Участковое лесничество _____ Урочище (лесная дача) _____

Номер квартала	Плщадь выдела	Категория	Номер лесоплощадки	Плщадь лесоплощадки	Цели назначения	Плщадь выдела	Площадь выдела	Таксационная характеристика лесного насаждения								Вид вредителя	Доля поврежденных деревьев, % от количества	Распределение деревьев по степени объедания кроны, % от числа стволов				Фаза развития вредителя	Назначенные мероприятия		
								состав	породы	возраст	средняя высота, м	средний диаметр, см	тип леса	полнота	бонитет			запас, куб. м/га	до 25	26 - 49	50 - 75		более 75	вид	площадь, га
1	2	3	4	5	6	7	8	9	10	11	12	13	14	15	16	17	18	19	20	21	22	23	24	25	26

Показатели, не соответствующие таксационному описанию отмечаются "*".

Исполнитель работ по проведению лесопатологического обследования:

ФИО _____ Подпись _____

**Результаты проведения лесопатологического обследования
лесных насаждений с использованием авиационных средств**

Субъект Российской Федерации _____ . Лесничество (лесопарк) _____ .
 Участковое лесничество _____ . Урочище (лесная дача) _____ .
 Государственный и регистрационный знаки летательного аппарата _____ .
 Изготовитель, тип летательного аппарата _____ .
 Серийный идентификационный номер воздушного судна _____ .
 Дата вылета _____ . Местное время вылета _____ . Пункт вылета _____ .
 Время полета _____ .

Номер квартала	Номер выдела	Номер лесопотока	Площадь лесопотока, га	Перечень таксономных групп	Повреждения	Доля усыхающих и погибших деревьев, %							Степень повреждения полога, %		Тип распределения поврежденных деревьев (погибших деревьев) (равномерное, групповое, куртинное, сплошное усыхание (повреждение))	Причина повреждения	Назначенные мероприятия			
						усыхающие	свежий сухой стой	старый сухой стой	свежий ветр овал	старый ветр овал	старый бурелом	аварийные деревья	деформация	деформация			вид	площадь	Срок проведения	
1	2	3	4	5	6	7	8	9	10	11	12	13	14	15	16	17	18	19	20	21

Исполнитель работ по проведению лесопатологического обследования: _____

ФИО _____ Подпись _____
 Дата составления документа _____ Телефон _____

Результаты проведения лесопатологического обследования
лесных насаждений с использованием данных дистанционного
зондирования Земли (авиационных и космических снимков)

Субъект Российской Федерации _____ . Лесничество (лесопарк) _____
Участковое лесничество _____ . Урочище (лесная дача) _____

Номер лесного квартала	Номер лесопатолога	Площадь лесопатологического обследования	Номер лесопатолога	Площадь лесопатологического обследования	Краткая таксационная характеристика лесных насаждений по данным лесоустройства								Краткая характеристика материалов дистанционного зондирования Земли				Дата обследования	Предела	Назначенные мероприятия						
					порядковый номер	средний возраст	средняя высота	средний диаметр	тип леса	тип тел	относительная влажность	общий запас древесины	тип насаждений	Наименование съемочной аппаратуры	Режим съемки (панхроматический/мультиспектральный/гиперспектральный/красный/БИК/ИК)	Пространственное разрешение (для каждого режима), м			Дата съемки (дд.мм.гггг)	вид	площадь	сроки проведения			
1	2	3	4	5	6	7	8	9	10	11	12	13	14	15	16	17	18	19	20	21	22	23			

Исполнитель работ по проведению лесопатологического обследования:

ФИО _____ Подпись _____

Дата составления документа _____ Телефон _____

Ведомость перечета деревьев назначенных в рубку

ВРЕМЕННАЯ ПРОБНАЯ ПЛОЩАДЬ N ____

Субъект Российской Федерации Республика Алтай.
Лесничество (лесопарк) Майминское. Квартал 533. Выдел 32.
Площадь 10 га, ____.
Номер очага вредных организмов _____. Размер пробной площади 4,93 га.
Таксационная характеристика:
тип леса КРТ; состав 2ПР2П1ЛЗБЗОс+Л; возраст 75,65,70,85,130,45; бонитет 2;
полнота 0,6; запас на га 180; возобновление СЕВ.
Время и причина ослабления лесного насаждения:
ветровал, бурелом 2016 г

Тип очага вредных организмов: эпизодический, хронический (подчеркнуть).
Фаза развития очага вредных организмов: начальная, нарастания численности, собственно вспышка, кризис (подчеркнуть).
Состояние лесного насаждения, намечаемые мероприятия:
проведение сплошной санитарной рубки

Исполнитель работ по проведению лесопатологического обследования:

ФИО Гурова С.В. Подпись 

Дата составления документа 21.08.2017. Телефон _____

Квартал 533 выдел 32

ВЕДОМОСТЬ ПЕРЕЧЕТА ДЕРЕВЬЕВ

Порода: пихта

Ступени толщины см	Количество деревьев по категориям состояния, шт.																Всего деревьев по ступеням толщины		
	I	II	III	IV		V		VI			ветровал, бурелом			аварийные деревья			шт.	в том числе подлежат рубке, %	
				НЗ	З	НЗ	З	НЗ	З	О	НЗ	З	О	НЗ	З	О			
1	2	3	4	5	6	7	8	9	10	11	12	13	14	15	16	17	18	19	
20	19					81		53										153	88
24	21					56		43										120	83
28	11					29		36										76	86
32	7					15		18										40	83
36	3					9		11										23	87
40	2					7		5										14	86
44	1					4		7										12	92
48	0					3		2										5	100
52	0					1		4										5	100
56	0					3		1										4	100
Итого, %	14,2					46		39,8											85,8

Примечание: НЗ - незаселенное, З - заселенное, О - отработанное вредителями.

Порода: лиственница

Ступени толщины см	Количество деревьев по категориям состояния, шт.																Всего деревьев по ступеням толщины	
	I	II	III	IV		V		VI			ветровал, бурелом			аварийные деревья			шт.	в том числе подлежат рубке, %
				НЗ	З	НЗ	З	НЗ	З	О	НЗ	З	О	НЗ	З	О		
1	2	3	4	5	6	7	8	9	10	11	12	13	14	15	16	17	18	19
24	0					8		6									14	100
28	0					9		7									16	100
32	0					2		1									3	100
36	0					3		2									5	100
Итого, %	0					57, 9		42, 1										100

Примечание: НЗ - незаселенное, З - заселенное, О - отработанное вредителями.

Порода: берёза

Ступени толщины см	Количество деревьев по категориям состояния, шт.																Всего деревьев по ступеням толщины	
	I	II	III	IV		V		VI			ветровал, бурелом			аварийные деревья			шт.	в том числе подлежат рубке, %
				НЗ	З	НЗ	З	НЗ	З	О	НЗ	З	О	НЗ	З	О		
1	2	3	4	5	6	7	8	9	10	11	12	13	14	15	16	17	18	19
12	10					21		17									48	79
16	8					15		13									36	78
20	11					19		16									46	76
24	8					13		15									36	78
28	8					24		21									53	85
32	5					12		16									33	85
36	3					14		9									26	88
40	1					7		5									13	92
44	0					2		4									6	100
48	0					1		0									1	100
52	0					0		1									1	100
56	0					1		0									1	100
Итого, %	18					43		39										82

Примечание: НЗ - незаселенное, З - заселенное, О - отработанное вредителями.

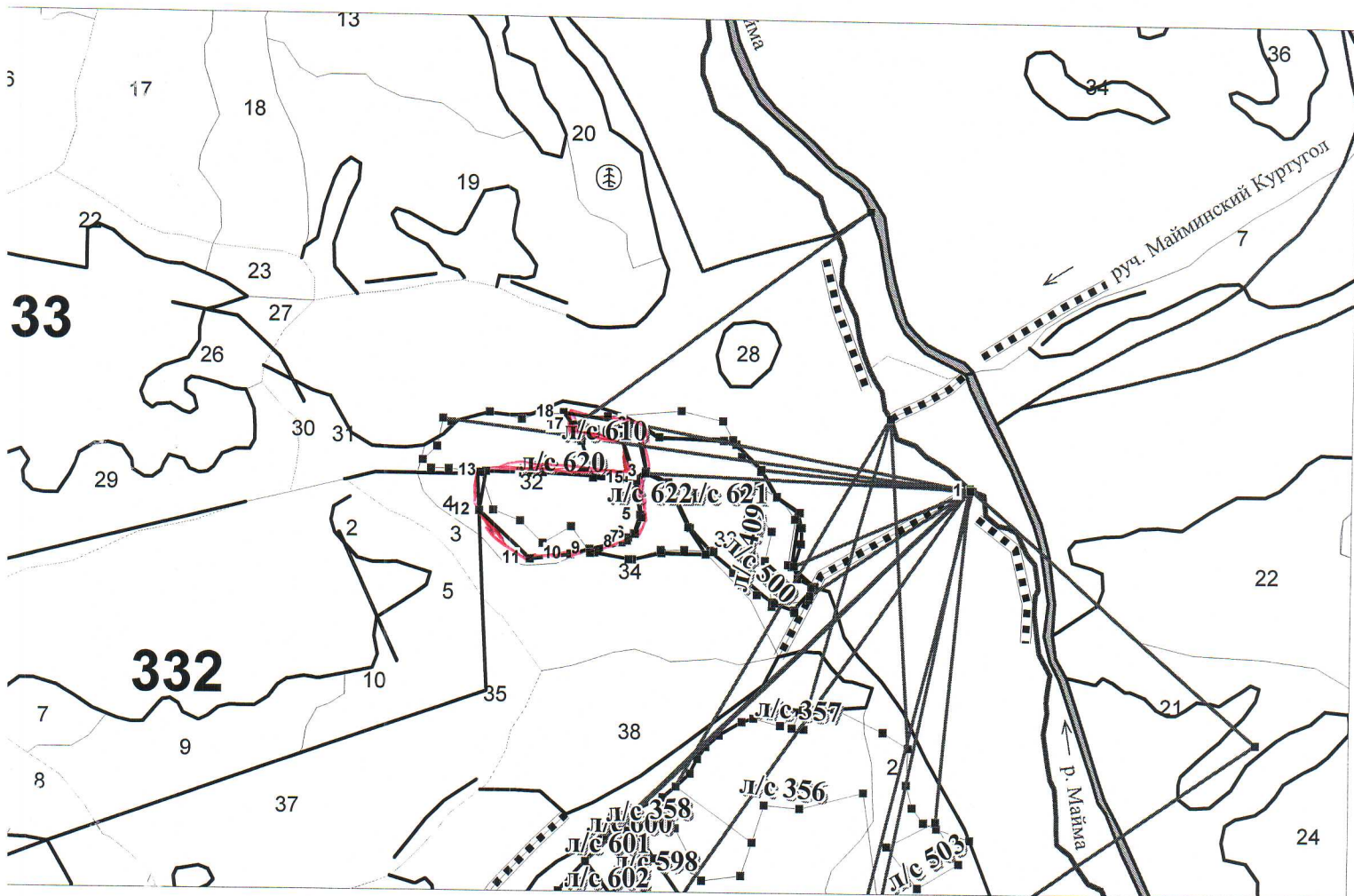
Порода: осина

Ступени толщины см	Количество деревьев по категориям состояния, шт.																Всего деревьев по ступеням толщины	
	I	II	III	IV		V		VI			ветровал, бурелом			аварийные деревья			шт.	в том числе подлежат рубке, %
				НЗ	З	НЗ	З	НЗ	З	О	НЗ	З	О	НЗ	З	О		
1	2	3	4	5	6	7	8	9	10	11	12	13	14	15	16	17	18	19
12	0																	
16	6					11		18									35	83
20	3					8		10									21	86
24	5					15		19									39	87
28	3					13		16									32	91
32	1					12		15									28	96
36	0					16		17									33	100
40	0					9		5									14	100
44	1					3		0									4	75
48	0					2		4									6	100
52	0					0		2									2	100
56	0					1		0									1	100
Итого, %	8, 9					41, 6		49, 5										91,1

Примечание: НЗ - незаселенное, З - заселенное, О - отработанное вредителями.

Абрис участка


М 1:10000



№ выдела	Ленты (круговой площадки) перечета				
	№ ленты (площадки)	длина, м	ширина, м	радиус, м	площадь, га
32	Сплошной перечёт				4,93

КВ 533 6 32

Номера точек	Координаты	Румбы линий	Длина, м
1 - 2	ЮЗ	60°24' 47.4"	683.88
2 - 3	ЮВ	53° 26' 18.1"	96.1
3 - 4	ЮЗ	15° 50' 29.4"	28
4 - 5	ЮВ	49° 37' 29.7"	71.7
5 - 6	ЮВ	22° 20' 56.9"	38.2
6 - 7	ЮЗ	13° 44' 15.7"	14.3
7 - 8	ЮЗ	13°44' 46.5"	16.4
8 - 9	ЮЗ	37°58' 58.2"	65.5
9 - 10	ЮЗ	35°22' 32.5"	39.3
10 - 11	ЮЗ	43°5' 20.7"	82.5
11- 12	СЗ	87°25' 33"	138.1
12 - 13	СЗ	30°56' 0.3"	78.7
13 - 14	СВ	50°50' 10.8"	113.3
14 - 15	СВ	52°52' 31.2"	181.3
15 - 16	СЗ	56°39' 1.1"	92.3
16 - 17	ЮЗ	59°22' 52"	96.4
17 - 18	СЗ	78°39' 28.4"	31.8
18 - 2	СВ	58°24' 14.8"	147.1

Условные обозначения:  *граница лесотопографического водоема*

Исполнитель работ по проведению лесопатологического исследования:

ФИО Мурова С.В. Подпись 

Дата составления документа 23.08.2016. Телефон _____

