

УТВЕРЖДАЮ:  
Должность Заместитель министра МПР РА  
Ф.И.О. Капустина Л.Ф.  
Дата 28.09.2014

Акт  
лесопатологического обследования № 3  
лесных насаждений Майминское лесничества (лесопарка)  
Республика Алтай (субъект Российской Федерации)

Способ лесопатологического обследования: 1. Визуальный | |  
2. Инструментальный | V |

Место проведения

Участковое лесничество	Урочище (дача)	Квартал (кварталы)	Выдел (выделы)	Площадь, га
Горно-Алтайское	Горно-Алтайское	3	22	0,45

Лесопатологическое обследование проведено на общей площади 0,45 га.

1. Визуальное лесопатологическое обследование. <\*>

Наземное | | Дистанционное | |

1.1. На площади \_\_\_\_\_ га фактическая таксационная характеристика лесного насаждения соответствует (не соответствует) таксационному описанию (нужное подчеркнуть). Причины несоответствия \_\_\_\_\_

Список участков с выявленными несоответствиями приведен в приложении 1 к настоящему Акту.

1.2. Лесные насаждения с нарушенной и утраченной устойчивостью выявлены на площади \_\_\_\_\_ га:

Участковое лесничество	Урочище (дача)	Площадь, га		Причина ослабления (гибели)
		с нарушенной устойчивостью	с утраченной устойчивостью	

Итого				
-------	--	--	--	--

Состояние обследованных лесных насаждений приведено в приложениях 1.1 - 1.4 к Акту в зависимости от метода проведения ЛПО.

1.3. В обследованных лесных участках прогнозируется:

Прогноз	Площадь, га
Ослабление лесных насаждений	
Усыхание лесных насаждений различной степени	
Развитие очагов вредных организмов	

1.4. Обнаружено загрязнение лесного участка отходами и выбросами:

промышленными | |  
  
 бытовыми | |

Вид загрязнения	Размеры загрязнения			Объем, кубм	Площадь загрязнения, га
	длина, м	ширина, м	высота, м		

## ЗАКЛЮЧЕНИЕ

Оценка текущего санитарного и лесопатологического состояния лесных насаждений, назначенные профилактические мероприятия по защите лесов, агитационные мероприятия:

---



---



---



---



---



---

Исполнитель работ по проведению лесопатологического обследования:

ФИО \_\_\_\_\_ Подпись \_\_\_\_\_

<\*> Раздел включается в акт, в случае проведения лесопатологического обследования визуальным способом.



Поражено болезнями:

Вид болезни	Порода	Встречаемость (% пораженных деревьев)	Степень поражения лесного насаждения (слабая, средняя, сильная)
Ложный осиновый трутовик	осина	31% и более	сильное
Настоящий трутовик	берёза	31% и более	сильное
Трутовик Гартига	Пихта	31% и более	сильное

Осина

2.3. Выборке подлежит 79,2% деревьев,

в том числе:

ослабленных \_\_\_\_\_% (причины назначения) \_\_\_\_\_;  
сильно ослабленных \_\_\_\_\_% (причины назначения) \_\_\_\_\_;  
усыхающих 75 % (причины назначения) ЛОЖНЫЙ ОСИНОВЫЙ ТРУТОВИК  
свежего сухостоя 4,2 %,  
в том числе: свежего ветровала \_\_\_\_\_%;  
свежего бурелома \_\_\_\_\_%;  
старого ветровала \_\_\_\_\_%;  
в том числе: старого бурелома \_\_\_\_\_%;  
старого сухостоя \_\_\_\_\_%;  
аварийных \_\_\_\_\_%.

Берёза

Выборке подлежит 74 % деревьев,

в том числе:

ослабленных \_\_\_\_\_% (причины назначения) \_\_\_\_\_;  
сильно ослабленных \_\_\_\_\_% (причины назначения) \_\_\_\_\_;  
усыхающих 74 % (причины назначения) НАСТОЯЩИЙ ТРУТОВИК;  
свежего сухостоя \_\_\_\_\_%,  
в том числе: свежего ветровала \_\_\_\_\_%;  
свежего бурелома \_\_\_\_\_%;  
старого ветровала \_\_\_\_\_%;  
в том числе: старого бурелома \_\_\_\_\_%;  
старого сухостоя \_\_\_\_\_%;  
аварийных \_\_\_\_\_%.

Пихта

Выборке подлежит 100% деревьев,

в том числе:

ослабленных \_\_\_\_\_% (причины назначения) \_\_\_\_\_;  
сильно ослабленных \_\_\_\_\_% (причины назначения) \_\_\_\_\_;  
усыхающих 81,8 % (причины назначения) ТРУТОВИК ГАРТИГА;  
свежего сухостоя 18,2 %,  
в том числе: свежего ветровала \_\_\_\_\_%;  
свежего бурелома \_\_\_\_\_%;  
старого ветровала \_\_\_\_\_%;  
в том числе: старого бурелома \_\_\_\_\_%;  
старого сухостоя \_\_\_\_\_%;  
аварийных \_\_\_\_\_%.

2.4. Полнота лесного насаждения после уборки деревьев, подлежащих рубке, составит 0.

Критическая полнота для данной категории лесных насаждений составляет 0,3.

### ЗАКЛЮЧЕНИЕ

С целью предотвращения негативных процессов или снижения ущерба от их воздействия назначено:

Участковое лесничество	Урочище (дача)	Квартал	Выдел	Площадь, выдела, га	Вид мероприятия	Площадь, мероприятия, га	Порода	Запас на выдел, куб. м	Крайние сроки проведения
Горно-Алтайское	Горно-Алтайское	3	22	23,5	ССР	0,45	Осина, береза, пихта	70	2018

Ведомость перечета деревьев, назначенных в рубку, и абрис лесного участка прилагаются (приложение 2 и 3 к Акту).

Меры по обеспечению возобновления:

Искусственное лесовосстановление

---

---

---

Мероприятия, необходимые для предупреждения повреждения или поражения смежных насаждений:

Проведение сплошной санитарной рубки

---

---

Сведения для расчета степени повреждения:

год образования старого сухостоя \_\_\_\_\_;  
основная причина повреждения древесины ложный осиновый трутовик, настоящий трутовик, трутовик Гартига.

Дата проведения обследований 14.08.2017.

Исполнитель работ по проведению лесопатологического обследования:

ФИО Мурова С.В. Подпись С.В.Мурова

<\*> Раздел включается в акт в случае проведения лесопатологического обследования инструментальным способом.

. Инструментальное обследование аварийных деревьев. <\*>

3.1. Координаты расположения аварийного дерева: \_\_\_\_\_.

3.2. Структурные изъяны, характеризующие аварийность дерева: \_\_\_\_\_  
\_\_\_\_\_.

3.3. Порода \_\_\_\_\_, диаметр, см \_\_\_\_\_,  
высота, м \_\_\_\_\_, возраст, лет \_\_\_\_\_.

### ЗАКЛЮЧЕНИЕ

С целью предотвращения негативных процессов или снижения ущерба от их воздействия:

Вид мероприятия	Запас дерева, куб. м	Порода	Сроки проведения

Ведомость перечета аварийных деревьев, назначенных в рубку, прилагается (приложение 4 к Акту).

Мероприятия, необходимые для предупреждения повреждения или поражения смежных деревьев:

\_\_\_\_\_  
\_\_\_\_\_  
\_\_\_\_\_  
\_\_\_\_\_.

Дата проведения обследований \_\_\_\_\_.

Исполнитель работ по проведению лесопатологического обследования:

ФИО \_\_\_\_\_ Подпись \_\_\_\_\_

-----  
<\*> Раздел включается в акт в случае проведения лесопатологического обследования аварийных деревьев инструментальным способом.

Ведомость  
лесных участков с выявленными несоответствиями  
таксационным описаниям

Источники данных	Год проведения лесопроустройства	Номер квартала	Номер выдела	Площадь выдела, га	Цели назначения лесов	Категория защитных лесов	Номер лесопотока	Площадь леса по категориям	Таксационная характеристика								Заложено пробных площадей									
									состав	породы	возраст, лет	средняя высота, м	средний диаметр, см	тип леса	тип условий места произрастания	полнота	бонитет	запас, куб. м/га	число, шт.	общая площадь, га						
ТО																										
Ф																										

Примечание:

ТО - таксационные описания

Ф - фактическая характеристика лесного насаждения

Исполнитель работ по проведению лесопатологического обследования:

ФИО \_\_\_\_\_ Подпись \_\_\_\_\_

Приложение 1.1  
к акту лесопатологического обследования

Результаты проведения лесопатологического обследования  
лесных насаждений за 2017 г.

(месяц)

Субъект Российской Федерации Республика Алтай Лесничество (лесопарк) Майминское  
Участковое лесничество Горно-Алтайское Урочище (лесная дача) Горно-Алтайское

Номер квартала	Плщадь выдела, га	Целевое назначение леса	Категория защитного леса	Нормы выдела, га	Площадь леса по выделу, га	Таксационная характеристика лесного насаждения							Число деревьев на участке	Распределение деревьев по категориям состояния, % от запаса										Признаки повреждения деревьев	Процент рубки, %	Назначенные мероприятия							
						состояние	по породе	возраст	средняя высота	средняя диаметр	средняя толщина	толщина		площадь	объем	без признаков повреждения	ослабленные	ослабленные	усыхающие	свежие	стабильные	сверженные	стабильные				сверженные	сильно ослабленные	ослабленные	усыхающие	свежие	стабильные	сверженные
1	2	3	4	5	6	7	8	9	10	11	12	13	14	15	16	17	18	19	20	21	22	23	24	25	26	27	28	29	30	31	32	33	34

Показатели, не соответствующие таксационному описанию отмечаются "\*" .  
Исполнитель работ по проведению лесопатологического обследования:

ФИО \_\_\_\_\_ Подпись \_\_\_\_\_

Дата составления документа \_\_\_\_\_ Телефон \_\_\_\_\_



Приложение 1.2  
к акту лесопатологического обследования

Результаты проведения лесопатологического обследования  
в лесных насаждениях, поврежденных вредителями леса  
(хвое-листогрызущими) за \_\_\_\_\_ 20 \_\_\_\_ г.  
(месяц)

Субъект Российской Федерации \_\_\_\_\_ Лесничество (лесопарк) \_\_\_\_\_  
Участковое лесничество \_\_\_\_\_ Урочище (лесная дача) \_\_\_\_\_

Ном ер квар тала	Но мер вы дел а	Пл ощ адь вы дел а, га	Це лев ые на зач ени е лес ов	Каг ого рия за щи тн ых лес ов	Но мер лес опа тол оги чес ког о вы дел а	Пл ощ адь лес опа тол оги чес ког о	Таксационная характеристика лесного насаждения							Вид вред ител я	Доля повр ежде нных дере вьев, % от колич ества	Распределение деревьев по степени объедания кроны, % от числа стволов			Фаз а разви тия вред ител я	Назначенные мероприятия								
							сост ав	пор ода	Воз раст	сред няя высо та, м	сред ний диа мет р, см	тип леса	пол нота			бон итет	запа с, куб. м/га	до 25		26 - 49	50 - 75	бол ее 75	вид	пло щадь, га	Срок и пров еден ия			
1	2	3	4	5	6	7	8	9	10	11	12	13	14	15	16	17	18	19	20	21	22	23	24	25	26			

Показатели, не соответствующие таксационному описанию отмечаются "\*".  
Исполнитель работ по проведению лесопатологического обследования:

ФИО \_\_\_\_\_ Подпись \_\_\_\_\_  
Дата составления документа \_\_\_\_\_ Телефон \_\_\_\_\_

**Результаты проведения лесопатологического обследования  
лесных насаждений с использованием авиационных средств**

Субъект Российской Федерации \_\_\_\_\_ . Лесничество (лесопарк) \_\_\_\_\_  
 Участковое лесничество \_\_\_\_\_ . Урочище (лесная дача) \_\_\_\_\_  
 Государственный и регистрационный знаки летательного аппарата \_\_\_\_\_  
 Изготовитель, тип летательного аппарата \_\_\_\_\_  
 Серийный идентификационный номер воздушного судна \_\_\_\_\_  
 Дата вылета \_\_\_\_\_ . Местное время вылета \_\_\_\_\_ . Пункт вылета \_\_\_\_\_  
 Время полета \_\_\_\_\_ .

Номер квартала	Номер выдела	Наименование леса	Перечень таксономических выделов	Повреждение	Доля усыхающих и погибших деревьев, %								Степень повреждения полога, %		Тип распределения поврежденных	Причина повреждения	Назначенные мероприятия			
					усыхающие	свежий сухой стой	старый сухой стой	свежий ветр овал	старый ветр овал	свежий буре лом	старый буре лом	аварийные деревья	деформация	деформация			вид	Срок и проведена		
1	2	3	4	5	6	7	8	9	10	11	12	13	14	15	16	17	18	19	20	21

Исполнитель работ по проведению лесопатологического обследования: \_\_\_\_\_

ФИО \_\_\_\_\_ Подпись \_\_\_\_\_  
 Дата составления документа \_\_\_\_\_ Телефон \_\_\_\_\_

Приложение 1.4  
к акту лесопатологического обследования

Результаты проведения лесопатологического обследования  
лесных насаждений с использованием данных дистанционного  
зондирования Земли (авиационных и космических снимков)

Субъект Российской Федерации \_\_\_\_\_ Лесничество (лесопарк) \_\_\_\_\_  
Участковое лесничество \_\_\_\_\_ Урочище (лесная дача) \_\_\_\_\_

Номер лесного квартала	Номер лесоплат	Площадь лесонасаждения	Площадь лесонасаждения	Площадь лесонасаждения	Краткая таксационная характеристика лесных насаждений по данным лесоустройства								Краткая характеристика материалов дистанционного зондирования Земли					Дата обследования	Примечания	Назначенные мероприятия					
					порядковый номер	средняя высота	средний диаметр	тип леса	тип леса	относительная влажность	бонитет	общий запас древесины	тип и наименование летательного аппарата	Наименование съемочной аппаратуры	Режим съемки (панхроматический/мультиспектральный/гиперспектральный/красный/БИК/ИК)	Пространственное разрешение (для каждого режима), м	Дата съёмки (дд.мм.гггг)			вид	площадь	сроки проведения (мм.гггг)			
1	2	3	4	5	6	7	8	9	10	11	12	13	14	15	16	17	18	19	20	21	22	23			

Исполнитель работ по проведению лесопатологического обследования:

ФИО \_\_\_\_\_ Подпись \_\_\_\_\_

Дата составления документа \_\_\_\_\_ Телефон \_\_\_\_\_

Ведомость перечета деревьев назначенных в рубку

ВРЕМЕННАЯ ПРОБНАЯ ПЛОЩАДЬ N \_\_\_\_

Субъект Российской Федерации Республика Алтай \_\_\_\_\_  
Лесничество (лесопарк) Майминское . Квартал 3 . Выдел 22

Площадь 23,5 га, \_\_\_\_\_.

Номер очага вредных организмов \_\_\_\_\_ . Размер пробной площади 0,45 га.

Таксационная характеристика:

тип леса КРТ ; состав 7Ос2Б1П возраст 70,85,50 ; бонитет 2 ; искусственное лесовосстановление

Время и причина ослабления лесного насаждения:

ложный трутовик, настоящий трутовик, трутовик Гартига

Тип очага вредных организмов: эпизодический, хронический (подчеркнуть).

Фаза развития очага вредных организмов: начальная, нарастания численности,  
собственно вспышка, кризис (подчеркнуть).

Состояние лесного насаждения, намечаемые мероприятия:

проведение сплошной санитарной рубки

Исполнитель работ по проведению лесопатологического обследования:

ФИО Турова С.В.

Подпись



Дата составления документа 14.08.17 . Телефон \_\_\_\_\_





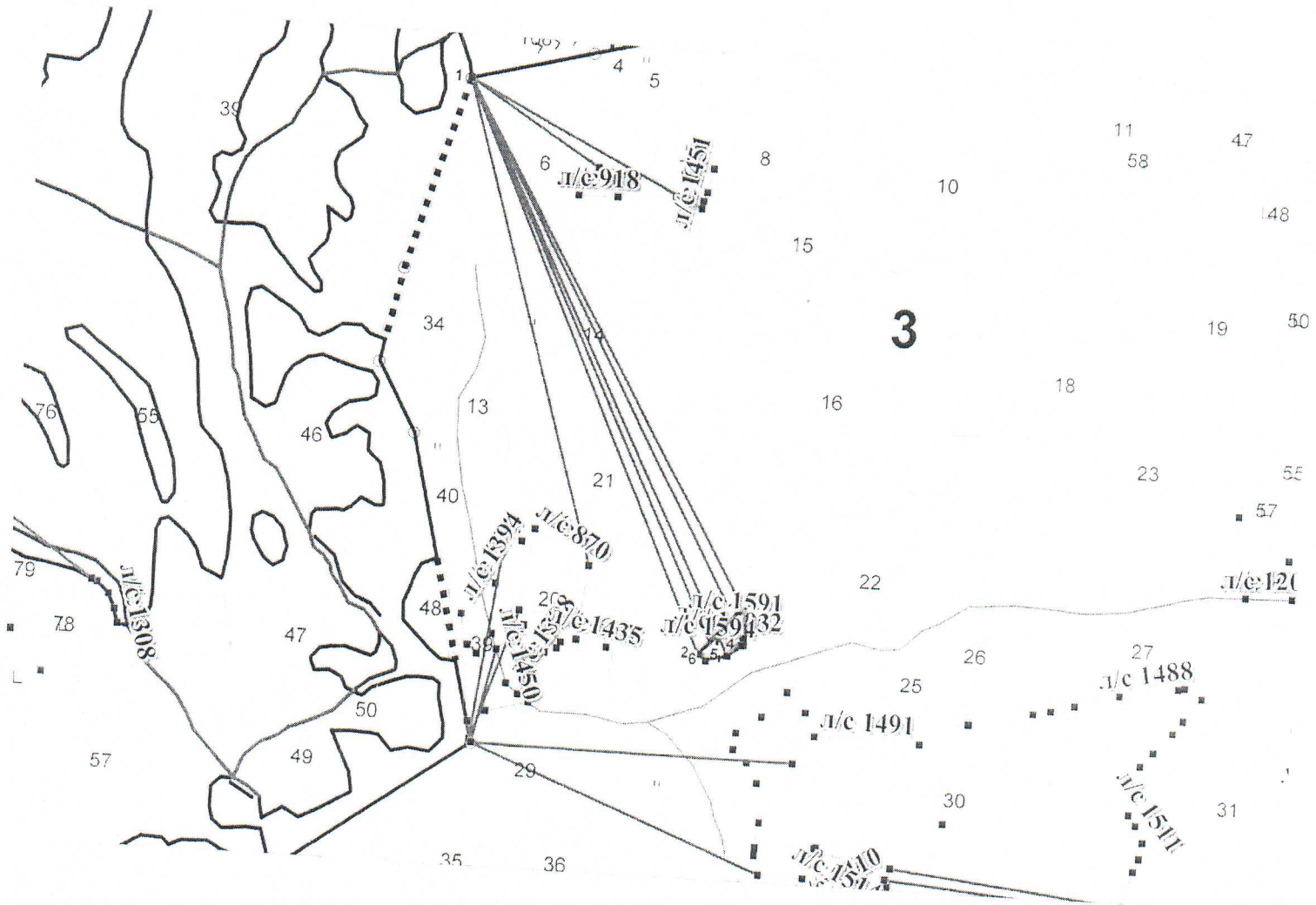
Порода: пихта

Ступени толщины см	Количество деревьев по категориям состояния, шт.																Всего деревьев по ступеням толщины		
	I	II	III	IV		V		VI			ветровал, бурелом			аварийные деревья			шт.	в том числе подлежат рубке, %	
				НЗ	З	НЗ	З	НЗ	З	О	НЗ	З	О	НЗ	З	О			
1	2	3	4	5	6	7	8	9	10	11	12	13	14	15	16	17	18	19	
12																			
16				1		1												2	100
20				1														1	100
24				1		1												2	100
28				2														2	100
32																			
36				1														1	100
40				2														2	100
44																			
48				1														1	100
52																			
Шт.				9		2												11	
Итого, %				81,8		18,2													100

Примечание: НЗ - незаселенное, З - заселенное, О - отработанное вредителями.

Абрис участка

М 1:10000



№ выдела	Ленты (круговой площадки) перечёта				
	№ ленты (площадки)	длина, м	ширина, м	радиус, м	площадь, га
22	Сплошной перечёт				0,45



Номера точек	Координаты	Румбы линий	Длина, м
1 - 2	ЮВ	65° 20' 48.3"	1290.34
2 - 3	СВ	4° 29' 34.1"	132.2
3 - 4	ЮВ	41° 42' 40.9"	69.8
4 - 5	ЮЗ	13° 28' 57.9"	41.2
5 - 6	ЮЗ	34° 13' 30.3"	46.2
6 - 2	ЮЗ	86° 12' 13.3"	21.3

Условные обозначения: — граница лесопатологического участка

Исполнитель работ по проведению лесопатологического исследования:

ФИО Пурова С. В. Подпись С. В. Пурова

Дата составления документа 18.08.17 Телефон \_\_\_\_\_

**ПЕРЕЧЕТНАЯ ВЕДОМОСТЬ  
АВАРИЙНЫХ ДЕРЕВЬЕВ, НАЗНАЧЕННЫХ В РУБКУ**

№ деревя	Коорд инаты	Порода	Высота, м	Диаметр, см	Запас, куб. м	Структурн ые изъяны, характериз ующие аварийнос ть дерева	Мероп риятие	Сроки проведения мероприяти я
1	2	3	4	5	6	7	8	9

Исполнитель работ по проведению лесопатологического обследования:

ФИО \_\_\_\_\_ Подпись \_\_\_\_\_

Дата составления документа \_\_\_\_\_ Телефон \_\_\_\_\_

---