

УТВЕРЖДАЮ:  
Должность Исполняющий обязанности  
министра природных ресурсов  
и экологии Алтайского края

Ф.И.О. Попрядухин В.Н.

Дата: 13.11.2017г



**АКТ**  
**лесопатологического обследования № 20/12**

лесных насаждений Павловского лесничества (лесопарка)  
Алтайского края  
(субъект Российской Федерации)

Способ лесопатологического обследования: 1. Визуальный   
2. Инструментальный

**Место проведения**

Участковое лесничество	Урочище (дача)	Квартал (кварталы)	Выдел (выделы)	Площадь, га
Зиминское		53	10	7,45
		53	13	0,98
		53	14	0,99
		53	16	0,81
		53	17	0,14
		54	14	0,26
		54	19	0,66
		69	8	1,92
		69	9	0,40
		69	11	0,22

Лесопатологическое обследование проведено на общей площади 13,83 га.

# 1. Визуальное лесопатологическое обследование.\*

Наземное

Дистанционное

1.1. На площади \_\_\_\_\_ га фактическая таксационная характеристика лесного насаждения соответствует (не соответствует) таксационному описанию (нужное подчеркнуть). Причины несоответствия \_\_\_\_\_

Список участков с выявленными несоответствиями приведен в приложении 1 к настоящему Акту.

1.2. Лесные насаждения с нарушенной и утраченной устойчивостью выявлены на площади \_\_\_\_\_ га:

Участковое лесничество	Урочище (дача)	Площадь, га		Причина ослабления (гибели)
		с нарушенной устойчивостью	с утраченной устойчивостью	
Итого				

Состояние обследованных лесных насаждений приведено в приложениях 1.1 – 1.4 к Акту в зависимости от метода проведения ЛПО.

1.3. В обследованных лесных участках прогнозируется:

Прогноз	Площадь, га
Ослабление лесных насаждений	
Усыхание лесных насаждений различной степени	
Развитие очагов вредных организмов	

1.4. Обнаружено загрязнение лесного участка отходами и выбросами: **промышленными**   
**бытовыми**

Вид загрязнения	Размеры загрязнения			Объем, кубм	Площадь загрязнения, га
	длина, м	ширина, м	высота, м		

## ЗАКЛЮЧЕНИЕ

Оценка текущего санитарного и лесопатологического состояния лесных насаждений, назначенные профилактические мероприятия по защите лесов, агитационные мероприятия:

---

---

---

---

---

---

---

Исполнитель работ по проведению лесопатологического обследования:

Ф.И.О. \_\_\_\_\_ Подпись \_\_\_\_\_

\* Раздел включается в акт, в случае проведения лесопатологического обследования визуальным способом.





**Береза** 33 % деревьев,

в том числе:

ослабленных \_\_\_\_\_ % (причины назначения) \_\_\_\_\_ ;

сильно ослабленных \_\_\_\_\_ % (причины назначения) \_\_\_\_\_ ;

усыхающих 14 % (причины назначения) \_\_\_\_\_ ;

свежего сухостоя \_\_\_\_\_ %,

старого сухостоя \_\_\_\_\_ %,

в том числе: свежего ветровала 33 %;

свежего бурелома \_\_\_\_\_ %;

старого ветровала \_\_\_\_\_ %;

в том числе: старого бурелома \_\_\_\_\_ %;

старого сухостоя \_\_\_\_\_ %;

аварийных \_\_\_\_\_ %;

### Квартал 53 выдел 13

с нарушенной устойчивостью

V

с утраченной устойчивостью

причины повреждения:

Изменение уровня грунтовых вод под воздействием почвенно-климатических факторов

Заселено (отработано) стволовыми вредителями:

Вид вредителя	Порода	Встречаемость (% заселённых деревьев)	Степень заселения лесного насаждения (слабая, средняя, сильная)
нет			

Повреждено огнём:

Вид пожара	Порода	Состояние корневых лап		Состояние корневой шейки		Подсушивание луба	
		процент повреж- дённых огнём корней	процент деревьев с данным повреж- дением	ожог корневой шейки по окружности (1/4; 2/4; 3/4; более 3/4)	процент деревьев с данным повреж- дением	по окружности (1/4; 2/4; 3/4; более 3/4)	процент деревьев с данным повреж- дением
нет							

Поражено болезнями:

Вид болезни	Порода	Встречаемость (% поражённых деревьев)	Степень поражения лесного насаждения (слабая, средняя, сильная)
нет			

2.3. Выборке подлежит:

**Сосна** 90 % деревьев,

в том числе:

ослабленных \_\_\_\_\_ % (причины назначения) \_\_\_\_\_ ;

сильно ослабленных \_\_\_\_\_ % (причины назначения) \_\_\_\_\_ ;

усыхающих 14 % (причины назначения) \_\_\_\_\_ ;

свежего сухостоя 71 %,

старого сухостоя \_\_\_\_\_ %,

в том числе: свежего ветровала 5 %;

свежего бурелома \_\_\_\_\_ %;



старого ветровала \_\_\_\_\_ %;  
 в том числе: старого бурелома \_\_\_\_\_ %;  
 старого сухостоя \_\_\_\_\_ %;  
 аварийных \_\_\_\_\_ %;

**Квартал 53 выдел 14 (1)**  
**с нарушенной устойчивостью**  
**с утраченной устойчивостью**

V

причины повреждения:

Изменение уровня грунтовых вод под воздействием почвенно-климатических факторов

Заселено (отработано) стволовыми вредителями:

Вид вредителя	Порода	Встречаемость (% заселённых деревьев)	Степень заселения лесного насаждения (слабая, средняя, сильная)
нет			

Повреждено огнём:

Вид пожара	Порода	Состояние корневых лап		Состояние корневой шейки		Подсушивание луба	
		процент повреж- дённых огнём корней	процент деревьев с данным повреж- дением	ожог корневой шейки по окружности (1/4; 2/4; 3/4; более 3/4)	процент деревьев с данным повреж- дением	по окружности (1/4; 2/4; 3/4; более 3/4)	процент деревьев с данным повреж- дением
нет							

Поражено болезнями:

Вид болезни	Порода	Встречаемость (% поражённых деревьев)	Степень поражения лесного насаждения (слабая, средняя, сильная)
нет			

**2.3. Выборке подлежит:**

**Сосна** \_\_\_\_\_ 93 % деревьев,

в том числе:

ослабленных \_\_\_\_\_ % (причины назначения) \_\_\_\_\_ ;

сильно ослабленных \_\_\_\_\_ % (причины назначения) \_\_\_\_\_ ;

усыхающих \_\_\_\_\_ 18 % (причины назначения) \_\_\_\_\_ ;

свежего сухостоя \_\_\_\_\_ 70 %,

старого сухостоя \_\_\_\_\_ %,

в том числе: свежего ветровала \_\_\_\_\_ 5 %;

свежего бурелома \_\_\_\_\_ %;

старого ветровала \_\_\_\_\_ %;

в том числе: старого бурелома \_\_\_\_\_ %;

старого сухостоя \_\_\_\_\_ %;

аварийных \_\_\_\_\_ %;

**Квартал 53 выдел 14 (2)**  
**с нарушенной устойчивостью**  
**с утраченной устойчивостью**

V

причины повреждения:

Изменение уровня грунтовых вод под воздействием почвенно-климатических факторов

Заселено (отработано) стволовыми вредителями:

Вид вредителя	Порода	Встречаемость (% заселённых деревьев)	Степень заселения лесного насаждения (слабая, средняя, сильная)
нет			

Повреждено огнём:

Вид пожара	Порода	Состояние корневых лап		Состояние корневой шейки		Подсушивание луба	
		процент повреж- дённых огнём корней	процент деревьев с данным повреж- дением	ожог корневой шейки по окружности (1/4; 2/4; 3/4; более 3/4)	процент деревьев с данным повреж- дением	по окружности (1/4; 2/4; 3/4; более 3/4)	процент деревьев с данным повреж- дением
нет							

Поражено болезнями:

Вид болезни	Порода	Встречаемость (% поражённых деревьев)	Степень поражения лесного насаждения (слабая, средняя, сильная)
нет			

**2.3. Выборке подлежит:**

**Сосна**                                    94 % деревьев,

в том числе:

ослабленных                            \_\_\_\_\_ % (причины назначения) \_\_\_\_\_ ;

сильно ослабленных                \_\_\_\_\_ % (причины назначения) \_\_\_\_\_ ;

усыхающих                              25 % (причины назначения) \_\_\_\_\_ ;

свежего сухостоя                    69 %,

старого сухостоя                      \_\_\_\_\_ %,

в том числе: свежего ветровала \_\_\_\_\_ %;

свежего бурелома                    \_\_\_\_\_ %;

старого ветровала                    \_\_\_\_\_ %;

в том числе: старого бурелома \_\_\_\_\_ %;

старого сухостоя                      \_\_\_\_\_ %;

аварийных                                \_\_\_\_\_ %;

**Квартал 53 выдел 16**  
**с нарушенной устойчивостью**  
**с утраченной устойчивостью**

V

причины повреждения:

Изменение уровня грунтовых вод под воздействием почвенно-климатических факторов



Заселено (отработано) стволовыми вредителями:

Вид вредителя	Порода	Встречаемость (% заселённых деревьев)	Степень заселения лесного насаждения (слабая, средняя, сильная)
нет			

Повреждено огнём:

Вид пожара	Порода	Состояние корневых лап		Состояние корневой шейки		Подсушивание луба	
		процент повреждённых огнём корней	процент деревьев с данным повреждением	ожог корневой шейки по окружности (1/4; 2/4; 3/4; более 3/4)	процент деревьев с данным повреждением	по окружности (1/4; 2/4; 3/4; более 3/4)	процент деревьев с данным повреждением
нет							

Поражено болезнями:

Вид болезни	Порода	Встречаемость (% поражённых деревьев)	Степень поражения лесного насаждения (слабая, средняя, сильная)
нет			

2.3. Выборке подлежит:

**Сосна** 100 % деревьев,

в том числе:

ослабленных            % (причины назначения) \_\_\_\_\_ ;

сильно ослабленных            % (причины назначения) \_\_\_\_\_ ;

усыхающих 15 % (причины назначения) \_\_\_\_\_ ;

свежего сухостоя 85 %,

старого сухостоя            %,

в том числе: свежего ветровала            %;

свежего бурелома            %;

старого ветровала            %;

в том числе: старого бурелома            %;

старого сухостоя            %;

аварийных            %;

**Береза** 12 % деревьев,

в том числе:

ослабленных            % (причины назначения) \_\_\_\_\_ ;

сильно ослабленных            % (причины назначения) \_\_\_\_\_ ;

усыхающих            % (причины назначения) \_\_\_\_\_ ;

свежего сухостоя            %,

старого сухостоя            %,

в том числе: свежего ветровала 12 %;

свежего бурелома            %;

старого ветровала            %;

в том числе: старого бурелома            %;

старого сухостоя            %;

аварийных            %;







**Квартал 54 выдел 19**  
**с нарушенной устойчивостью**  
**с утраченной устойчивостью**

V

причины повреждения:

Изменение уровня грунтовых вод под воздействием почвенно-климатических факторов

Заселено (отработано) стволовыми вредителями:

Вид вредителя	Порода	Встречаемость (% заселённых деревьев)	Степень заселения лесного насаждения (слабая, средняя, сильная)
нет			

Повреждено огнём:

Вид пожара	Порода	Состояние корневых лап		Состояние корневой шейки		Подсушивание луба	
		процент повреж- дённых огнём корней	процент деревьев с данным повреж- дением	ожог корневой шейки по окружности (1/4; 2/4; 3/4; более 3/4)	процент деревьев с данным повреж- дением	по окружности (1/4; 2/4; 3/4; более 3/4)	процент деревьев с данным повреж- дением
нет							

Поражено болезнями:

Вид болезни	Порода	Встречаемость (% поражённых деревьев)	Степень поражения лесного насаждения (слабая, средняя, сильная)
нет			

**2.3. Выборке подлежит:**

**Сосна**                                    95 % деревьев,

в том числе:

ослабленных                            \_\_\_\_\_ % (причины назначения) \_\_\_\_\_ ;

сильно ослабленных                \_\_\_\_\_ % (причины назначения) \_\_\_\_\_ ;

усыхающих                              21 % (причины назначения) \_\_\_\_\_ ;

свежего сухостоя                    73 %, \_\_\_\_\_

старого сухостоя                    \_\_\_\_\_ %,

в том числе: свежего ветровала 1 %;

свежего бурелома                    \_\_\_\_\_ %;

старого ветровала                    \_\_\_\_\_ %;

в том числе: старого бурелома \_\_\_\_\_ %;

старого сухостоя                    \_\_\_\_\_ %;

аварийных                              \_\_\_\_\_ %;

**Квартал 69 выдел 8 (1)**

**с нарушенной устойчивостью**  
**с утраченной устойчивостью**

V

причины повреждения:

Изменение уровня грунтовых вод под воздействием почвенно-климатических факторов





**Квартал 69 выдел 8 (2)  
с нарушенной устойчивостью  
с утраченной устойчивостью**

V

причины повреждения:

Изменение уровня грунтовых вод под воздействием почвенно-климатических факторов

Заселено (отработано) стволовыми вредителями:

Вид вредителя	Порода	Встречаемость (% заселённых деревьев)	Степень заселения лесного насаждения (слабая, средняя, сильная)
нет			

Повреждено огнём:

Вид пожара	Порода	Состояние корневых лап		Состояние корневой шейки		Подсушивание луба	
		процент повреж- дённых огнём корней	процент деревьев с данным повреж- дением	ожог корневой шейки по окружности (1/4; 2/4; 3/4; более 3/4)	процент деревьев с данным повреж- дением	по окружности (1/4; 2/4; 3/4; более 3/4)	процент деревьев с данным повреж- дением
нет							

Поражено болезнями:

Вид болезни	Порода	Встречаемость (% поражённых деревьев)	Степень поражения лесного насаждения (слабая, средняя, сильная)
нет			

**2.3. Выборке подлежит:**

**Сосна** 92 % деревьев,

в том числе:

ослабленных            % (причины назначения) \_\_\_\_\_ ;

сильно ослабленных            % (причины назначения) \_\_\_\_\_ ;

усыхающих 10 % (причины назначения) \_\_\_\_\_ ;

свежего сухостоя 76 %,

старого сухостоя            %,

в том числе: свежего ветровала 5 %;

свежего бурелома            %;

старого ветровала            %;

в том числе: старого бурелома            %;

старого сухостоя            %;

аварийных            %;

**Береза** 5 % деревьев,

в том числе:

ослабленных            % (причины назначения) \_\_\_\_\_ ;

сильно ослабленных            % (причины назначения) \_\_\_\_\_ ;

усыхающих            % (причины назначения) \_\_\_\_\_ ;

свежего сухостоя            %,

старого сухостоя            %,

в том числе: свежего ветровала 5 %;

свежего бурелома            %;



старого ветровала \_\_\_\_\_ %;  
 в том числе: старого бурелома \_\_\_\_\_ %;  
 старого сухостоя \_\_\_\_\_ %;  
 аварийных \_\_\_\_\_ %;

**Квартал 69 выдел 9**

**с нарушенной устойчивостью  
 с утраченной устойчивостью**

V

причины повреждения:

Изменение уровня грунтовых вод под воздействием почвенно-климатических факторов

Заселено (отработано) стволовыми вредителями:

Вид вредителя	Порода	Встречаемость (% заселённых деревьев)	Степень заселения лесного насаждения (слабая, средняя, сильная)
нет			

Повреждено огнём:

Вид пожара	Порода	Состояние корневых лап		Состояние корневой шейки		Подсушивание луба	
		процент повреж- дённых огнём корней	процент деревьев с данным повреж- дением	ожог корневой шейки по окружности (1/4; 2/4; 3/4; более 3/4)	процент деревьев с данным повреж- дением	по окружности (1/4; 2/4; 3/4; более 3/4)	процент деревьев с данным повреж- дением
нет							

Поражено болезнями:

Вид болезни	Порода	Встречаемость (% поражённых деревьев)	Степень поражения лесного насаждения (слабая, средняя, сильная)
нет			

**2.3. Выборке подлежит:**

**Сосна** \_\_\_\_\_ 96 % деревьев,

в том числе:

ослабленных \_\_\_\_\_ % (причины назначения) \_\_\_\_\_ ;

сильно ослабленных \_\_\_\_\_ % (причины назначения) \_\_\_\_\_ ;

усыхающих \_\_\_\_\_ 15 % (причины назначения) \_\_\_\_\_ ;

свежего сухостоя \_\_\_\_\_ 74 %, \_\_\_\_\_

старого сухостоя \_\_\_\_\_ %;

в том числе: свежего ветровала \_\_\_\_\_ 7 %;

свежего бурелома \_\_\_\_\_ %;

старого ветровала \_\_\_\_\_ %;

в том числе: старого бурелома \_\_\_\_\_ %;

старого сухостоя \_\_\_\_\_ %;

аварийных \_\_\_\_\_ %;

**Береза** \_\_\_\_\_ 43 % деревьев,

в том числе:

ослабленных \_\_\_\_\_ % (причины назначения) \_\_\_\_\_ ;

сильно ослабленных \_\_\_\_\_ % (причины назначения) \_\_\_\_\_ ;

усыхающих \_\_\_\_\_ % (причины назначения) \_\_\_\_\_ ;  
 свежего сухостоя \_\_\_\_\_ %, \_\_\_\_\_ ;  
 старого сухостоя \_\_\_\_\_ %, \_\_\_\_\_ ;  
 в том числе: свежего ветровала 43 %;  
 свежего бурелома \_\_\_\_\_ %;  
 старого ветровала \_\_\_\_\_ %;  
 в том числе: старого бурелома \_\_\_\_\_ %;  
 старого сухостоя \_\_\_\_\_ %;  
 аварийных \_\_\_\_\_ %;

**Осина** 55 % деревьев,

в том числе:  
 ослабленных \_\_\_\_\_ % (причины назначения) \_\_\_\_\_ ;  
 сильно ослабленных \_\_\_\_\_ % (причины назначения) \_\_\_\_\_ ;  
 усыхающих \_\_\_\_\_ % (причины назначения) \_\_\_\_\_ ;  
 свежего сухостоя \_\_\_\_\_ %, \_\_\_\_\_ ;  
 старого сухостоя \_\_\_\_\_ %, \_\_\_\_\_ ;  
 в том числе: свежего ветровала 55 %;  
 свежего бурелома \_\_\_\_\_ %;  
 старого ветровала \_\_\_\_\_ %;  
 в том числе: старого бурелома \_\_\_\_\_ %;  
 старого сухостоя \_\_\_\_\_ %;  
 аварийных \_\_\_\_\_ %;

**Квартал 69 выдел 11**

с нарушенной устойчивостью  
с утраченной устойчивостью

V

причины повреждения:

Изменение уровня грунтовых вод под воздействием почвенно-климатических факторов

Заселено (отработано) стволовыми вредителями:

Вид вредителя	Порода	Встречаемость (% заселённых деревьев)	Степень заселения лесного насаждения (слабая, средняя, сильная)
нет			

Повреждено огнём:

Вид пожара	Порода	Состояние корневых лап		Состояние корневой шейки		Подсушивание луба	
		процент повреж- дённых огнём корней	процент деревьев с данным повреж- дением	ожог корневой шейки по окружности (1/4; 2/4; 3/4; более 3/4)	процент деревьев с данным повреж- дением	по окружности (1/4; 2/4; 3/4; более 3/4)	процент деревьев с данным повреж- дением
нет							

Поражено болезнями:

Вид болезни	Порода	Встречаемость (% поражённых деревьев)	Степень поражения лесного насаждения (слабая, средняя, сильная)
нет			



### 2.3. Выборке подлежит:

**Сосна** 95 % деревьев,

в том числе:

ослабленных            % (причины назначения) \_\_\_\_\_ ;

сильно ослабленных            % (причины назначения) \_\_\_\_\_ ;

усыхающих 12 % (причины назначения) \_\_\_\_\_ ;

свежего сухостоя 47 %, \_\_\_\_\_ ;

старого сухостоя            %,

в том числе: свежего ветровала 36 %;

свежего бурелома            %;

старого ветровала            %;

в том числе: старого бурелома            %;

старого сухостоя            %;

аварийных            %;

### 2.4

#### **квартал 53 выдел 10**

Полнота лесного насаждения после уборки деревьев, подлежащих рубке составит **0,1**

Критическая полнота для данной категории лесных насаждений составляет **0,2**.

#### **квартал 53 выдел 13**

Полнота лесного насаждения после уборки деревьев, подлежащих рубке составит **0,1**

Критическая полнота для данной категории лесных насаждений составляет **0,2**.

#### **квартал 53 выдел 14 (1)**

Полнота лесного насаждения после уборки деревьев, подлежащих рубке составит **0,1**

Критическая полнота для данной категории лесных насаждений составляет **0,2**.

#### **квартал 53 выдел 14 (2)**

Полнота лесного насаждения после уборки деревьев, подлежащих рубке составит **0,1**

Критическая полнота для данной категории лесных насаждений составляет **0,2**.

#### **квартал 53 выдел 16**

Полнота лесного насаждения после уборки деревьев, подлежащих рубке составит **0,1**

Критическая полнота для данной категории лесных насаждений составляет **0,2**.

#### **квартал 53 выдел 17**

Полнота лесного насаждения после уборки деревьев, подлежащих рубке составит **0,1**

Критическая полнота для данной категории лесных насаждений составляет **0,2**.

#### **квартал 54 выдел 14**

Полнота лесного насаждения после уборки деревьев, подлежащих рубке составит **0,1**

Критическая полнота для данной категории лесных насаждений составляет **0,2**.

#### **квартал 54 выдел 19**

Полнота лесного насаждения после уборки деревьев, подлежащих рубке составит **0,1**

Критическая полнота для данной категории лесных насаждений составляет **0,2**.

#### **квартал 69 выдел 8 (1)**

Полнота лесного насаждения после уборки деревьев, подлежащих рубке составит **0,1**

Критическая полнота для данной категории лесных насаждений составляет **0,2**.



### квартал 69 выдел 8 (2)

Полнота лесного насаждения после уборки деревьев, подлежащих рубке составит 0,1  
Критическая полнота для данной категории лесных насаждений составляет 0,2.

### квартал 69 выдел 9

Полнота лесного насаждения после уборки деревьев, подлежащих рубке составит 0,1  
Критическая полнота для данной категории лесных насаждений составляет 0,2.

### квартал 69 выдел 11

Полнота лесного насаждения после уборки деревьев, подлежащих рубке составит 0,1  
Критическая полнота для данной категории лесных насаждений составляет 0,2.

На основании п.40 приказа МПР от 12.09.2016 №470 на всех обследованных участках назначается сплошная санитарная рубка.

## **ЗАКЛЮЧЕНИЕ**

С целью предотвращения негативных процессов или снижения ущерба от их воздействия назначено:

Участковое лесничество	Урочище (дача)	Квартал	Выдел	Площадь выдела, га	Вид мероприятия	Площадь мероприятия, га	Порода	Запас на выдел, куб. м	Крайние сроки проведения
Зиминское		53	10	9,3	ССР	7,45	Сосна Береза	1609 402	1-2 квартал 2018 г
Зиминское		53	13	2,7	ССР	0,98	Сосна	176	1-2 квартал 2018 г
Зиминское		53	14 (1)	9,9	ССР	0,62	Сосна	149	1-2 квартал 2018 г
Зиминское		53	14 (2)	9,9	ССР	0,37	Сосна	89	1-2 квартал 2018 г
Зиминское		53	16	2	ССР	0,81	Сосна Береза	156 39	1-2 квартал 2018 г
Зиминское		53	17	2,1	ССР	0,14	Сосна	34	1-2 квартал 2018 г
Зиминское		54	14	5,3	ССР	0,26	Сосна Береза	82 9	1-2 квартал 2018 г
Зиминское		54	19	7,1	ССР	0,66	Сосна	172	1-2 квартал 2018 г
Зиминское		69	8 (1)	3,5	ССР	1,36	Сосна Береза	392 43	1-2 квартал 2018 г
Зиминское		69	8 (2)	3,5	ССР	0,56	Сосна Береза	161 18	1-2 квартал 2018 г
Зиминское		69	9	0,6	ССР	0,4	Сосна Береза Осина	34 27 7	1-2 квартал 2018 г
Зиминское		69	11	1,6	ССР	0,22	Сосна	53	1-2 квартал 2018 г

Ведомость перечета деревьев, назначенных в рубку, и абрис лесного участка прилагаются (приложение 2 и 3 к Акту).

Меры по обеспечению возобновления:

Посадка лесных культур

Мероприятия, необходимые для предупреждения повреждения или поражения смежных насаждений: Своевременная очистка лесосек от порубочных остатков с последующим сжиганием в пожаробезопасный период для предотвращения развития очагов массового распространения стволовых вредителей.



Сведения для расчёта степени повреждения:  
год образования старого сухостоя \_\_\_\_\_;

Основная причина повреждения древесины Изменение уровня грунтовых вод под воздействием почвенно-климатических факторов

Дата проведения обследований \_\_\_\_\_ 18.10.2017 \_\_\_\_\_.

Исполнитель работ по проведению лесопатологического обследования:

Ф.И.О. \_\_\_\_\_ Риферт Д.В. \_\_\_\_\_ Подпись 

### 3. Инструментальное обследование аварийных деревьев.\*

3.1. Координаты расположения дерева \_\_\_\_\_.

3.2. Структурные изъяны, характеризующие аварийность дерева: \_\_\_\_\_.

3.3. Порода \_\_\_\_\_, диаметр, см \_\_\_\_\_,  
высота, м \_\_\_\_\_, возраст, лет \_\_\_\_\_.

### ЗАКЛЮЧЕНИЕ

С целью предотвращения негативных процессов или снижения ущерба от их воздействия:

Вид мероприятия	Запас дерева, куб. м	Порода	Сроки проведения

Ведомость перечета аварийных деревьев, назначенных в рубку, прилагается (приложение 4 к Акту).

Мероприятия, необходимые для предупреждения повреждения или поражения смежных деревьев:

\_\_\_\_\_

\_\_\_\_\_

\_\_\_\_\_

\_\_\_\_\_

Дата проведения обследований \_\_\_\_\_.

Исполнитель работ по проведению лесопатологического обследования:

Ф.И.О. \_\_\_\_\_ Подпись \_\_\_\_\_

\* Раздел включается в акт в случае проведения лесопатологического обследования инструментальным способом.

\* Раздел включается в акт в случае проведения лесопатологического обследования аварийных деревьев инструментальным способом.











1	2	3	4	5	6	7	8	9	10	11	12	13	14	15	16	17	18	19	20	21	22	23	24	25	26	27	28	29	30	31	32	33	34
54	14	5,3	Защитные	ленточные боры	1	0,26	7С2С1В+Ос	Береза Сосна	90	27	32	ТрБ	0,8	1	350	105	10	85	10	10	80							103, 104	100	773	100	ССР	0,26
54	19	7,1	Защитные	ленточные боры	1	0,66	8С1С1С+Б	Сосна	120	27	32	СВБ	0,6	2	260	185	10	85	5	21	73		1					104	100	773	100	ССР	0,66
69	8	3,5	Защитные	ленточные боры	1	1,36	9С1Б	Береза Сосна	85	25	28	ТрБ	0,8	1	320	410	75	95	10	10	75		5					103, 104	100	773	100	ССР	1,36
69	8	3,5	Защитные	ленточные боры	2	0,56	9С1Б	Береза Сосна	85	25	28	ТрБ	0,8	1	320	191	36	95	9	10	76		5					103, 104	100	773	100	ССР	0,56



1	2	3	4	5	6	7	8	9	10	11	12	13	14	15	16	17	18	19	20	21	22	23	24	25	26	27	28	29	30	31	32	33	34
69	9	0,6	Защитные	ленточные боры	1	0,4	5С4В10С	Сосна	70	23	28	0,5	1	170	60	59	57		4	15	74	7	43				103, 104	100	773	100	ССР	0,4	
								Береза	70	21	20	ТРБ																					
								Осина	70	22	26					15	45							55									
69	11	1,6	Защитные	ленточные боры	1	0,22	10С	Сосна	95	25	32	0,6	2	240	59				4	12	47		36				103, 104	100	773	100	ССР	0,22	

Показатели, не соответствующие таксационному описанию отмечаются "\*".  
 Признаки повреждения: 103 – усыхание от 1/2 до 3/4 ветвей в кроне свежее, 104 – усыхание >3/4 ветвей в кроне свежее.  
 Причина ослабления, повреждения: 773 – изменение уровня грунтовых вод под воздействием почвенно-климатических факторов.

Исполнитель работ по проведению лесопатологического обследования:

ФИО Риферт Д.В.

Подпись

Дата составления документа 13.11.2017 Телефон (8 385 2) 35 33 06

Результаты проведения лесопатологического обследования  
в лесных насаждениях, поврежденных вредителями леса  
(хвое-листогрызущими) за \_\_\_\_\_ 20 \_\_\_\_ г.  
(месяц)

Субъект Российской Федерации \_\_\_\_\_ Лесничество (лесопарк) \_\_\_\_\_  
Участковое лесничество \_\_\_\_\_ Урочище (лесная дача) \_\_\_\_\_

Номер квартала	Площадь выдела, га	Целевое назначение	Категория защиты	Номер лесополосы	Площадь лесополосы, га	Таксационная характеристика лесного насаждения								Вид вредителя	Доля поврежденных деревьев, % от количества	Распределение деревьев по степени объедания кроны, % от числа стволов			Фаза развития вредителя	Назначенные мероприятия					
						состав	порода	возраст	средняя высота, м	средний диаметр, см	тип леса	полнота	бонитет			запас, куб. м/га	до 25	26 - 49		50 - 75	вид	площадь, га	Срок и проведение		
1	2	3	4	5	6	7	8	9	10	11	12	13	14	15	16	17	18	19	20	21	22	23	24	25	26

Показатели, не соответствующие таксационному описанию отмечаются "\*".

Исполнитель работ по проведению лесопатологического обследования:

ФИО \_\_\_\_\_ Подпись \_\_\_\_\_

Дата составления документа \_\_\_\_\_ Телефон \_\_\_\_\_



Результаты проведения лесопатологического обследования  
лесных насаждений с использованием авиационных средств

Субъект Российской Федерации \_\_\_\_\_ Лесничество (лесопарк) \_\_\_\_\_  
 Участковое лесничество \_\_\_\_\_ Урочище (лесная дача) \_\_\_\_\_  
 Государственный и регистрационный знаки летательного аппарата \_\_\_\_\_  
 Изготовитель, тип летательного аппарата \_\_\_\_\_  
 Серийный идентификационный номер воздушного судна \_\_\_\_\_  
 Дата вылета \_\_\_\_\_ Местное время вылета \_\_\_\_\_ Пункт вылета \_\_\_\_\_  
 Время полета \_\_\_\_\_

1	2	3	4	5	6	Доля усыхающих и погибших деревьев, %								Степень повреждения полога, %		17	18	Назначенные мероприятия					
						усыхающие	свежий сухостой	старый сухостой	свежий ветровал	свежий бурелом	старый ветровал	старый бурелом	аварийные деревья	деформация	деформация			вид	площадь, га	Срок и проведение			
1																		19	20	21			

Исполнитель работ по проведению лесопатологического обследования:

ФИО \_\_\_\_\_ Подпись \_\_\_\_\_

Дата составления документа \_\_\_\_\_ Телефон \_\_\_\_\_

Приложение 1.4  
к акту лесопатологического обследования

Результаты проведения лесопатологического обследования  
лесных насаждений с использованием данных дистанционного  
зондирования Земли (авиационных и космических снимков)

Субъект Российской Федерации \_\_\_\_\_, Лесничество (лесопарк) \_\_\_\_\_,  
Участковое лесничество \_\_\_\_\_, Урочище (лесная дача) \_\_\_\_\_.

Номер лесного квартала	Номер лесотаксационного	Площадь лесотаксационного	Номер лесопатологического	Площадь лесопатологического	Краткая таксационная характеристика лесных насаждений по данным лесоустройства										Краткая характеристика материалов дистанционного зондирования Земли						Дата дешифрирования	Предполагаемая причина	Назначенные мероприятия								
					состав	средний возраст	средняя высота, м	средний диаметр	тип леса/тип	относительная	бонитет	общий запас	Тип и наименование	Наименование съемочной	Режим съемки (панораматический/мультиспектральный)	Пространственное разрешение	Дата съемки	Дата съемки	вид	площадь, га			сроки проведения								
1	2	3	4	5	6	7	8	9	10	11	12	13	14	15	16	17	18	19	20	21	22	23									

Исполнитель работ по проведению лесопатологического обследования:

ФИО \_\_\_\_\_ Подпись \_\_\_\_\_

Дата составления документа \_\_\_\_\_ Телефон \_\_\_\_\_



Ведомость перечета деревьев назначенных в рубку

ВРЕМЕННАЯ ПРОБНАЯ ПЛОЩАДЬ N 1

Субъект Российской Федерации Алтайский край.  
Лесничество (лесопарк) Павловское, Участковое лесничество Зиминское, Квартал 53  
Выдел 10  
Площадь 9,3 га. Площадь л/п выдела 7,45 га  
Номер очага вредных организмов         . Размер пробной площади 0,4 га.

Таксационная характеристика:  
тип леса ТРБ; состав 7С1С2Б; возраст 85; бонитет 2; полнота 0,7;  
запас на га 270; возобновление нет

Время и причина ослабления лесного насаждения:  
Изменение уровня грунтовых вод под воздействием почвенно-климатических факторов.

Тип очага вредных организмов: эпизодический, хронический (подчеркнуть).  
Фаза развития очага вредных организмов: начальная, нарастания численности,  
собственно вспышка, кризис (подчеркнуть).

Состояние лесного насаждения, намечаемые мероприятия:  
Усыхающее (СКС насаждения – 4,12, СКС сосны – 4,57, СКС березы – 2,32). Сплошная санитарная рубка.

Исполнитель работ по проведению лесопатологического обследования:

ФИО Риферт Д.В.

Подпись 

Дата составления документа 13.11.2017 Телефон ( 8 385 2) 35 33 06

## ВЕДОМОСТЬ ПЕРЕЧЕТА ДЕРЕВЬЕВ

Порода: Сосна

Ступени толщины см	Количество деревьев по категориям состояния, шт.															Всего деревьев по ступеням толщины		
	I	II	III	IV		V		VI			ветровал, бурелом			аварийные деревья			шт.	в том числе подлежат рубке, %
				НЗ	З	НЗ	З	НЗ	З	О	НЗ	З	О	НЗ	З	О		
1	2	3	4	5	6	7	8	9	10	11	12	13	14	15	16	17	18	19
16			1	4		4					1						10	90
20			2	7		6					2						17	88
24			2	7		7					1						17	88
28			1	3		12					1						17	94
32			3	3		10					1						17	82
36			1	1		11					1						14	93
40						6											6	100
44			1	1		4											6	83
48						2											2	100
52				1		1											2	50
<b>Итого, %</b>			<b>9</b>	<b>19</b>		<b>67</b>					<b>5</b>						<b>100</b>	<b>91</b>

Примечание: НЗ - незаселенное, З - заселенное, О - отработанное вредителями.



Порода: Береза

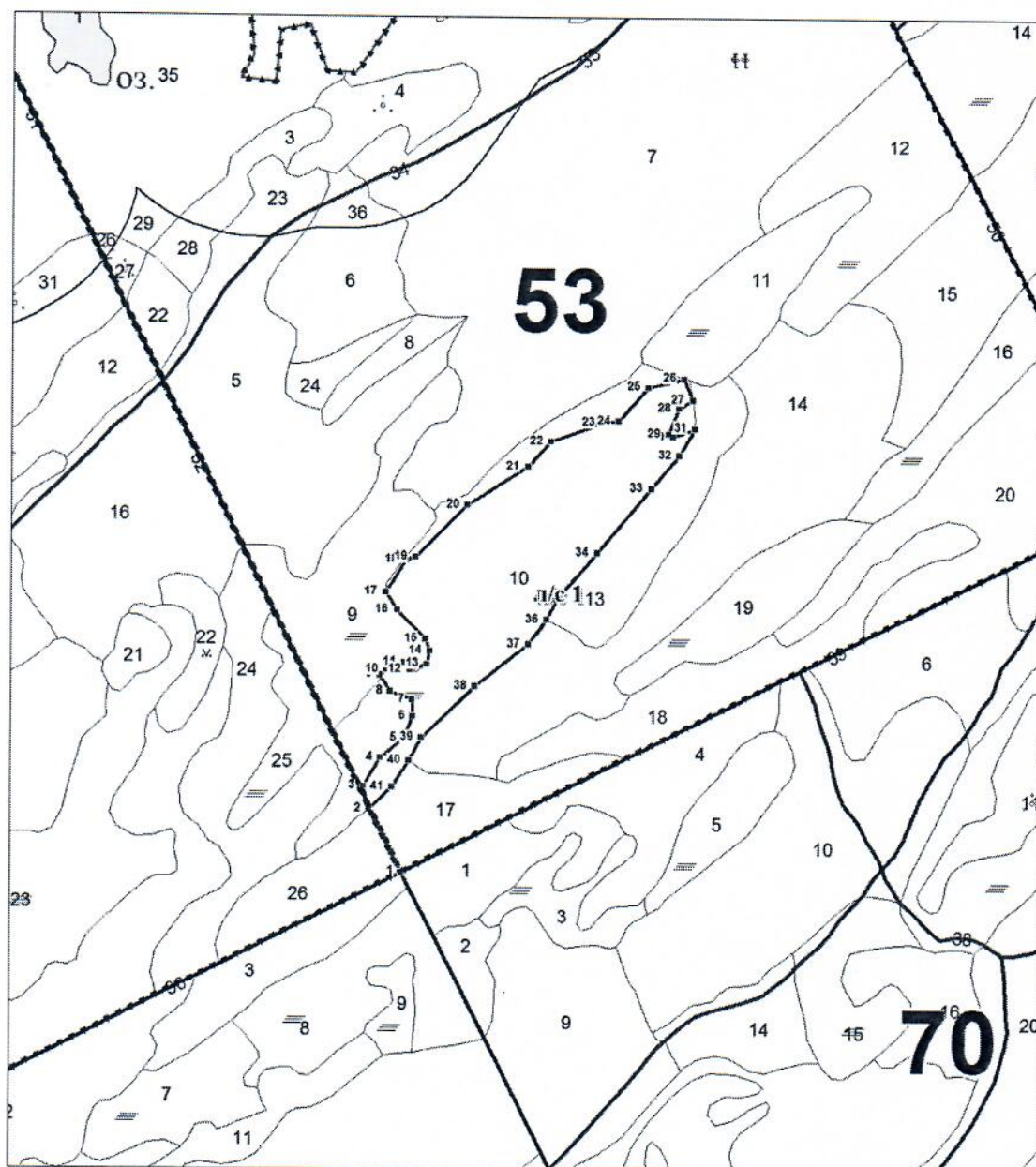
Ступени толщины см	Количество деревьев по категориям состояния, шт.																Всего деревьев по ступеням толщины	
	I	II	III	IV		V		VI			ветровал, бурелом			аварийные деревья			шт.	в том числе подлежат рубке, %
				НЗ	З	НЗ	З	НЗ	З	О	НЗ	З	О	НЗ	З	О		
1	2	3	4	5	6	7	8	9	10	11	12	13	14	15	16	17	18	19
12	6																6	
16	7										1						8	13
20	3										2						5	40
24	7										1						8	13
28	4										4						8	50
32	2										1						3	33
36	2										1						3	33
40	1										2						3	67
44	1																1	
48	1																1	
<b>Итого, %</b>	<b>67</b>										<b>33</b>						<b>100</b>	<b>33</b>

Примечание: НЗ - незаселенное, З - заселенное, О - отработанное вредителями.

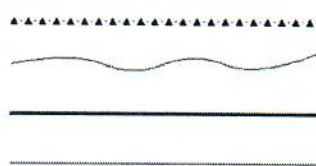
Абрис участка

М 1:25000

Павловское лесничество, Зиминское участковое лесничество, квартал 53, выдел 10, площадь л/п выдела 7,45 га.



Условные обозначения:



- квартальные просеки;
- границы выделов;
- границы лесосеки;
- ленты перечета.



№ выдела	Ленты (круговой площадки) перечета				
	№ ленты (площадки)	длина, м	ширина, м	радиус, м	площадь, га
10	1				0,4

Номера точек	Координаты	Румбы линий	Длина, м
1-2		СЗ:35°7'28"	91.64
2-3		СЗ:22°4'19.2"	30.6
3-4		СВ:23°15'1.2"	43.2
4-5		СВ:42°3'30.6"	40
5-6		СВ:13°54'10.9"	31
6-7		СЗ:10°20'57.1"	21.5
7-8		СЗ:76°8'18.3"	30.6
8-9		СЗ:40°6'54.5"	25
9-10		СВ:45°25'34.6"	10.6
10-11		СВ:60°12'35"	24.6
11-12		ЮВ:45°9'57.4"	11.7
12-13		СВ:62°49'43"	23.5
13-14		СВ:6°7'44.4"	17.6
14-15		СЗ:28°35'49.7"	16
15-16		СЗ:52°10'36.9"	53.8
16-17		СЗ:39°33'19.8"	26.9
17-18		СВ:24°32'33.7"	49.5
18-19		СВ:66°38'21.2"	12.6
19-20		СВ:37°29'33.8"	95.1
20-21		СВ:50°0'7.8"	93.4
21-22		СВ:34°38'49.3"	44.4
22-23		СВ:62°8'53.9"	72.3
23-24		СВ:77°20'24.4"	20.2
24-25		СВ:33°17'9.5"	58.9
25-26		СВ:68°37'40.2"	48.3
26-27		ЮВ:29°32'25.5"	29.8
27-28		ЮЗ:51°18'6.3"	20.8
28-29		ЮЗ:13°28'7.1"	35.8

29-30		ЮВ:61°9'22"	6.2
30-31		СВ:62°7'28.6"	31
31-32		ЮЗ:21°16'22.8"	40.7
32-33		ЮЗ:32°53'37.4"	57.1
33-34		ЮЗ:32°47'17.8"	108.7
34-35		ЮЗ:32°35'0.5"	79.9
35-36		ЮЗ:20°16'31.4"	29
36-37		ЮЗ:28°34'37.6"	40.1
37-38		ЮЗ:44°9'29.7"	88.8
38-39		ЮЗ:38°27'23.8"	96.6
39-40		ЮЗ:20°37'55.4"	34.4
40-41		ЮЗ:24°16'6.9"	40.6
41-2		ЮЗ:38°46'57"	41.4

Исполнитель работ по проведению лесопатологического обследования:

ФИО Риферт Д.В.

Подпись 

Дата составления документа 13.11.2017 Телефон ( 8 385 2) 35 33 06



Ведомость перечета деревьев назначенных в рубку

ВРЕМЕННАЯ ПРОБНАЯ ПЛОЩАДЬ N 2

Субъект Российской Федерации Алтайский край.  
Лесничество (лесопарк) Павловское, Участковое лесничество Зиминское, Квартал 53  
Выдел 13.  
Площадь 2,7 га. Площадь л/п выдела 0,98 га  
Номер очага вредных организмов         . Размер пробной площади сплошной перечет га.

Таксационная характеристика:

тип леса СБП; состав 10 С возраст 125; бонитет 3; полнота 0,5; запас на га 180; возобновление нет

Время и причина ослабления лесного насаждения:

Изменение уровня грунтовых вод под воздействием почвенно-климатических факторов

Тип очага вредных организмов: эпизодический, хронический (подчеркнуть).

Фаза развития очага вредных организмов: начальная, нарастания численности, собственно вспышка, кризис (подчеркнуть).

Состояние лесного насаждения, намечаемые мероприятия:

Погибшее (СКС насаждения - 4,66, СКС Сосны - 4,66). Сплошная санитарная рубка.

Исполнитель работ по проведению лесопатологического обследования:

ФИО Риферт Д.В.

Подпись 

Дата составления документа 13.11.2017 Телефон (8 385 2) 35 33 06

## ВЕДОМОСТЬ ПЕРЕЧЕТА ДЕРЕВЬЕВ

Порода: **Сосна**

Ступени толщины см	Количество деревьев по категориям состояния, шт.																Всего деревьев по ступеням толщины	
	I	II	III	IV		V		VI			ветровал, бурелом			аварийные деревья			шт.	в том числе подлежат рубке, %
				НЗ	З	НЗ	З	НЗ	З	О	НЗ	З	О	НЗ	З	О		
1	2	3	4	5	6	7	8	9	10	11	12	13	14	15	16	17	18	19
12				4		7											11	100
16			3	7		9					2						21	86
20			4	9		17					5						35	89
24			6	12		16					4						38	55
28			4	8		22					2						36	89
32			5	7		21					1						34	85
36			4	3		26					1						34	88
40			3	2		9					1						15	80
44				1		11					1						13	92
48						6											6	100
52						3											3	100
56						2											2	100
60						2											2	100
<b>Итого, %</b>			<b>10</b>	<b>14</b>		<b>71</b>					<b>5</b>						<b>100</b>	<b>90</b>

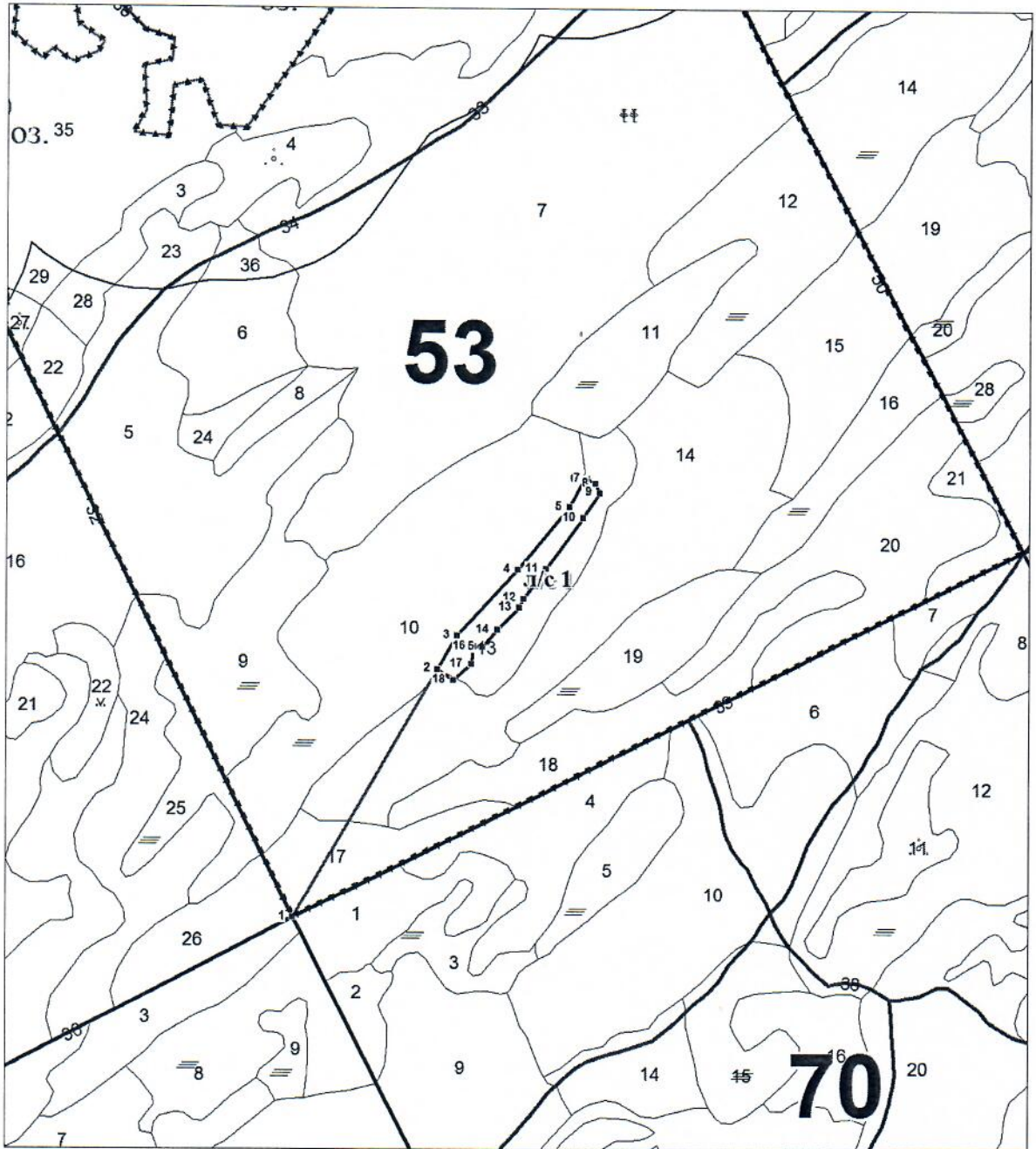
Примечание: НЗ - незаселенное, З - заселенное, О - отработанное вредителями.



Абрис участка

М 1:25000

Павловское лесничество, Зиминское участковое лесничество, квартал 53, выдел 13, площадь л/п выдела 0,98 га.



Условные обозначения:



квартальные просеки;



границы выделов;



границы лесосеки;



ленты перечеа.

№ выдела	Ленты (круговой площадки) перечета				
	№ ленты (площадки)	длина, м	ширина, м	радиус, м	площадь, га
13	Сплошной перечет				0,98

Номера точек	Координаты	Румбы линий	Длина, м
1-2		СВ:22°11'10.9"	379.09
2-3		СВ:22°51'30.7"	50.2
3-4		СВ:34°51'27.4"	117.8
4-5		СВ:31°40'50.5"	106.8
5-6		СВ:21°16'22.8"	40.7
6-7		СВ:60°15'0.3"	3.6
7-8		ЮВ:68°41'59.6"	13.4
8-9		ЮВ:30°7'51.3"	13.4
9-10		ЮЗ:25°30'3.7"	39.1
10-11		ЮЗ:28°20'2"	82.9
11-12		ЮЗ:29°29'7.2"	48.2
12-13		ЮЗ:18°2'20.2"	13.4
13-14		ЮЗ:37°23'19.5"	41.5
14-15		ЮЗ:32°42'38.8"	30.4
15-16		ЮЗ:87°30'57"	11.4
16-17		ЮЗ:0°29'53.1"	23.2
17-18		ЮЗ:40°34'51.7"	31.2
18-2		СЗ:62°9'5.9"	25.3

Исполнитель работ по проведению лесопатологического обследования:

ФИО Риферт Д.В.

Подпись 

Дата составления документа 13.11.2017 Телефон ( 8 385 2) 35 33 06



Ведомость перечета деревьев назначенных в рубку

ВРЕМЕННАЯ ПРОБНАЯ ПЛОЩАДЬ N 3

Субъект Российской Федерации            Алтайский край           .  
Лесничество (лесопарк) Павловское, Участковое лесничество Зиминское, Квартал 53  
Выдел 14.  
Площадь 9,9 га. Площадь л/п выдела 0,62 га  
Номер очага вредных организмов           . Размер пробной площади сплошной перечет га.

Таксационная характеристика:  
тип леса СВБ; состав 5С3С2С возраст 130; бонитет 2; полнота 0,6; запас  
на га 240; возобновление нет

Время и причина ослабления лесного насаждения:  
Изменение уровня грунтовых вод под воздействием почвенно-климатических факторов

Тип очага вредных организмов: эпизодический, хронический (подчеркнуть).  
Фаза развития очага вредных организмов: начальная, нарастания численности,  
собственно вспышка, кризис (подчеркнуть).

Состояние лесного насаждения, намечаемые мероприятия:  
Погибшее (СКС насаждения - 4,68, СКС Сосны - 4,68). Сплошная санитарная рубка.

Исполнитель работ по проведению лесопатологического обследования:

ФИО Риферт Д.В.

Подпись 

Дата составления документа 13.11.2017 Телефон ( 8 385 2) 35 33 06

## ВЕДОМОСТЬ ПЕРЕЧЕТА ДЕРЕВЬЕВ

Порода: Сосна

Ступени толщины см	Количество деревьев по категориям состояния, шт.																Всего деревьев по ступеням толщины	
	I	II	III	IV		V		VI			ветровал, бурелом			аварийные деревья			шт.	в том числе подлежат рубке, %
				НЗ	З	НЗ	З	НЗ	З	О	НЗ	З	О	НЗ	З	О		
1	2	3	4	5	6	7	8	9	10	11	12	13	14	15	16	17	18	19
12				3		6											9	100
16			2	6		8					2						18	89
20			3	8		12					4						27	89
24			3	12		9					4						28	89
28			3	7		21					1						32	91
32			2	8		18					1						29	93
36			1	4		16					1						22	95
40			2	1		9					1						13	85
44			1	1		8					1						11	91
48				1		5											6	100
52						3											3	100
56						4											4	100
60						2											2	100
<b>Итого, %</b>			<b>7</b>	<b>18</b>		<b>70</b>					<b>5</b>						<b>100</b>	<b>93</b>

Примечание: НЗ - незаселенное, З - заселенное, О - оработанное вредителями.





№ выдела	Ленты (круговой площадки) перечета				
	№ ленты (площадки)	длина, м	ширина, м	радиус, м	площадь, га
14 (1)	Сплошной перечет				0,62

Номера точек	Координаты	Румбы линий	Длина, м
1-2		СЗ:3°59'51.8"	144.63
2-3		СВ:20°37'55.4"	34.4
3-4		СВ:38°27'23.8"	96.6
4-5		СВ:44°9'29.7"	88.8
5-6		СВ:28°34'37.6"	40.1
6-7		ЮВ:69°49'57.3"	29.1
7-8		ЮЗ:45°3'41.5"	34.7
8-9		ЮЗ:15°23'24.4"	24.5
9-10		ЮЗ:42°44'17.9"	31
10-11		ЮЗ:47°19'31.3"	56.9
11-12		ЮЗ:38°20'17.7"	62.6
12-13		ЮЗ:35°48'36.9"	53.8
13-2		СЗ:71°22'45.2"	17.2

Исполнитель работ по проведению лесопатологического обследования:

ФИО Риферт Д.В.

Подпись 

Дата составления документа 13.11.2017 Телефон ( 8 385 2) 35 33 06



Ведомость перечета деревьев назначенных в рубку

ВРЕМЕННАЯ ПРОБНАЯ ПЛОЩАДЬ N 4

Субъект Российской Федерации Алтайский край.  
Лесничество (лесопарк) Павловское, Участковое лесничество Зиминское, Квартал 53  
Выдел 14.  
Площадь 9,9 га. Площадь л/п выдела 0,37 га  
Номер очага вредных организмов           . Размер пробной площади сплошной перечет га.

Таксационная характеристика:  
тип леса СВБ; состав 5С3С2С возраст 130; бонитет 2; полнота 0,6; запас  
на га 240; возобновление нет

Время и причина ослабления лесного насаждения:  
Изменение уровня грунтовых вод под воздействием почвенно-климатических факторов

Тип очага вредных организмов: эпизодический, хронический (подчеркнуть).  
Фаза развития очага вредных организмов: начальная, нарастания численности,  
собственно вспышка, кризис (подчеркнуть).

Состояние лесного насаждения, намечаемые мероприятия:  
Погибшее (СКС насаждения - 4,63, СКС Сосны - 4,63). Сплошная санитарная рубка.

Исполнитель работ по проведению лесопатологического обследования:

ФИО Риферт Д.В.

Подпись 

Дата составления документа 13.11.2017 Телефон ( 8 385 2) 35 33 06

## ВЕДОМОСТЬ ПЕРЕЧЕТА ДЕРЕВЬЕВ

Порода: Сосна

Ступени толщины см	Количество деревьев по категориям состояния, шт.																Всего деревьев по ступеням толщины	
	I	II	III	IV		V		VI			ветровал, бурелом			аварийные деревья			шт.	в том числе подлежат рубке, %
				НЗ	З	НЗ	З	НЗ	З	О	НЗ	З	О	НЗ	З	О		
1	2	3	4	5	6	7	8	9	10	11	12	13	14	15	16	17	18	19
12				4		3											7	
16			1	6		6											13	
20			1	8		8											17	
24			2	11		7											20	
28			1	7		11											19	
32			1	6		10											17	
36			1	2		9											12	
40				1		7											8	
44			1	1		5											7	
48				1		5											6	
52						2											2	
56						1											1	
60																		
<b>Итого, %</b>			<b>6</b>	<b>25</b>		<b>69</b>											<b>100</b>	<b>94</b>

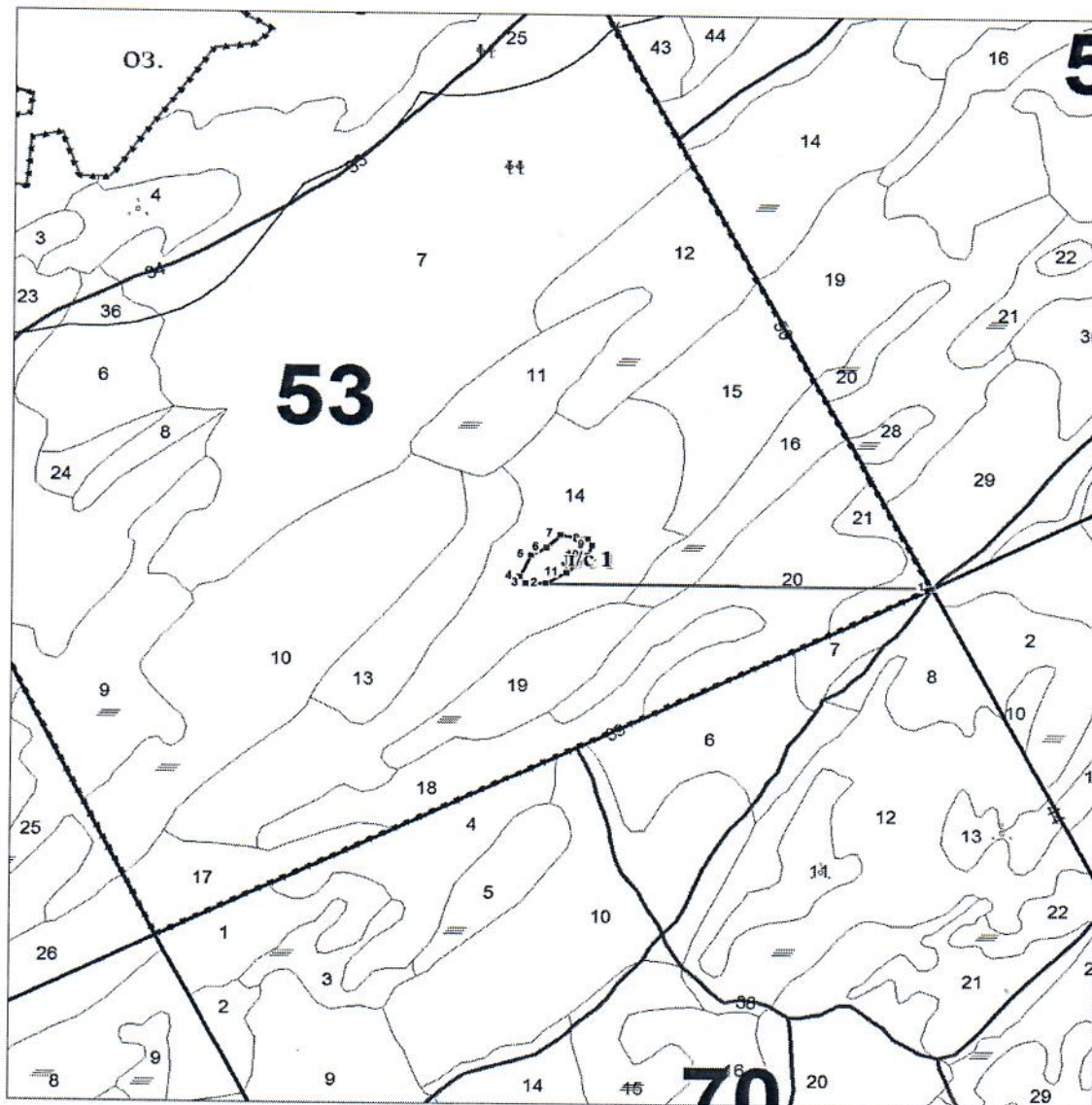
Примечание: НЗ - незаселенное, З - заселенное, О - отработанное вредителями.



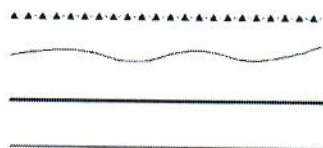
Абрис участка

М 1:25000

Павловское лесничество, Зиминское участковое лесничество, квартал 53, выдел 14, площадь л/п выдела 0,37 га.



Условные обозначения:



квартальные просеки;  
границы выделов;  
границы лесосеки;  
ленты перече́та.

№ выдела	Ленты (круговой площадки) перечета				
	№ ленты (площадки)	длина, м	ширина, м	радиус, м	площадь, га
14 (2)	Сплошной перечет				0,37

Номера точек	Координаты	Румбы линий	Длина, м
1-2		СЗ:3°59'51.8"	144.63
2-3		СВ:20°37'55.4"	34.4
3-4		СВ:38°27'23.8"	96.6
4-5		СВ:44°9'29.7"	88.8
5-6		СВ:28°34'37.6"	40.1
6-7		ЮВ:69°49'57.3"	29.1
7-8		ЮЗ:45°3'41.5"	34.7
8-9		ЮЗ:15°23'24.4"	24.5
9-10		ЮЗ:42°44'17.9"	31
10-11		ЮЗ:47°19'31.3"	56.9
11-12		ЮЗ:38°20'17.7"	62.6
12-13		ЮЗ:35°48'36.9"	53.8
13-2		СЗ:71°22'45.2"	17.2

Исполнитель работ по проведению лесопатологического обследования:

ФИО Риферт Д.В.

Подпись 

Дата составления документа 13.11.2017 Телефон ( 8 385 2) 35 33 06

Ведомость перечета деревьев назначенных в рубку

ВРЕМЕННАЯ ПРОБНАЯ ПЛОЩАДЬ N 5

Субъект Российской Федерации \_\_\_\_\_ Алтайский край \_\_\_\_\_.  
Лесничество (лесопарк) Павловское, Участковое лесничество Зиминское, Квартал 53  
Выдел 16.  
Площадь 2 га. Площадь л/п выдела 0,81 га  
Номер очага вредных организмов \_\_\_\_\_. Размер пробной площади сплошной перечет га.

Таксационная характеристика:

тип леса ТРБ; состав 8С2Б возраст 85; бонитет 1; полнота 0,7; запас на  
га 240; возобновление нет

Время и причина ослабления лесного насаждения:

Изменение уровня грунтовых вод под воздействием почвенно-климатических факторов

Тип очага вредных организмов: эпизодический, хронический (подчеркнуть).

Фаза развития очага вредных организмов: начальная, нарастания численности,  
собственно вспышка, кризис (подчеркнуть).

Состояние лесного насаждения, намечаемые мероприятия:

Усыхающее (СКС насаждения - 4,18, СКС Сосны - 4,85, СКС Березы - 1,48). Сплошная санитарная рубка.

Исполнитель работ по проведению лесопатологического обследования:

ФИО Риферт Д.В.

Подпись 

Дата составления документа 13.11.2017

Телефон ( 8 385 2) 35 33 06



## ВЕДОМОСТЬ ПЕРЕЧЕТА ДЕРЕВЬЕВ

Порода: **Сосна**

Ступени толщины см	Количество деревьев по категориям состояния, шт.																Всего деревьев по ступеням толщины	
	I	II	III	IV		V		VI			ветровал, бурелом			аварийные деревья			шт.	в том числе подлежат рубке, %
				НЗ	З	НЗ	З	НЗ	З	О	НЗ	З	О	НЗ	З	О		
1	2	3	4	5	6	7	8	9	10	11	12	13	14	15	16	17	18	19
12						12											12	
16				3		27											30	
20				5		36											41	
24				9		39											48	
28				12		45											57	
32				7		42											49	
36				2		18											20	
40				1		9											10	
44				1		5											6	
48						2											2	
52						1											1	
56																		
60																		
<b>Итого, %</b>				<b>15</b>		<b>85</b>											<b>100</b>	<b>100</b>

Примечание: НЗ - незаселенное, З - заселенное, О - отработанное вредителями.

Порода: Береза

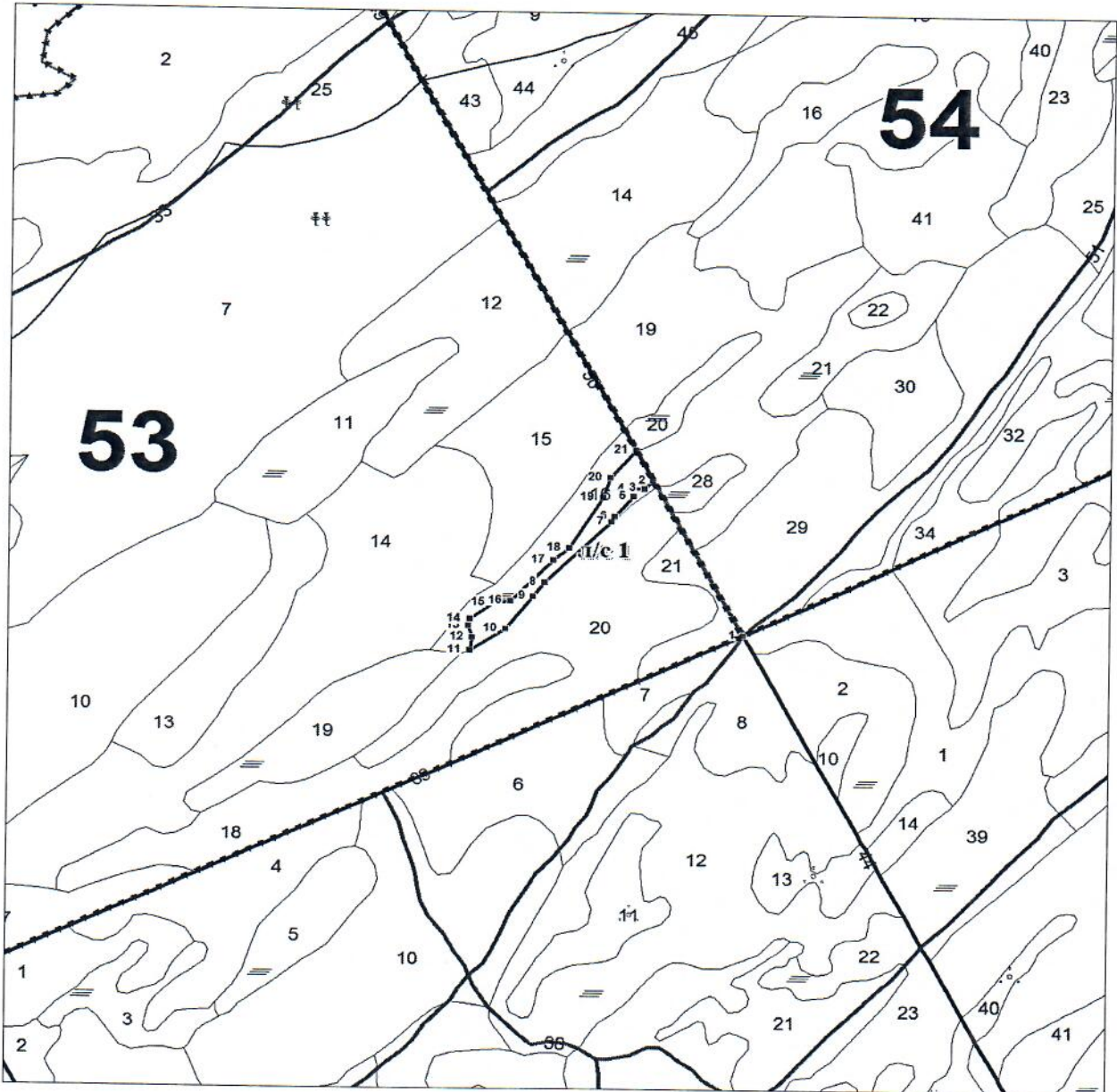
Ступени толщины см	Количество деревьев по категориям состояния, шт.																Всего деревьев по ступеням толщины	
	I	II	III	IV		V		VI			ветровал, бурулом			аварийные деревья			шт.	в том числе подлежат рубке, %
				НЗ	З	НЗ	З	НЗ	З	О	НЗ	З	О	НЗ	З	О		
1	2	3	4	5	6	7	8	9	10	11	12	13	14	15	16	17	18	19
12	6										1						7	
16	9										1						10	
20	13										1						14	
24	17										2						19	
28	21										1						22	
32	2																2	
36	3																3	
40	1										1						2	
44	2										1						3	
48	1																1	
52																		
56																		
60																		
<b>Итого, %</b>	<b>88</b>										<b>12</b>						<b>100</b>	<b>12</b>

Примечание: НЗ - незаселенное, З - заселенное

Абрис участка

М 1:25000

Павловское лесничество, Зиминское участковое лесничество, квартал 53, выдел 16, площадь л/п выдела 0,81 га.



Условные обозначения:



квартальные просеки;



границы выделов;



границы лесосеки;



ленты перече́та.



№ выдела	Ленты (круговой площадки) перечета				
	№ ленты (площадки)	длина, м	ширина, м	радиус, м	площадь, га
16	Сплошной перечет				0,81

Номера точек	Координаты	Румбы линий	Длина, м
1-2		СЗ:35°17'45.4"	242.47
2-3		ЮЗ:36°45'35"	15.7
3-4		ЮЗ:79°28'11.5"	14.5
4-5		ЮВ:16°42'12.2"	10.2
5-6		ЮЗ:30°41'43.5"	36.9
6-7		ЮЗ:17°55'50.4"	8.6
7-8		ЮЗ:36°17'17.3"	117.4
8-9		ЮЗ:28°24'13.6"	23.4
9-10		ЮЗ:28°41'17.2"	57
10-11		ЮЗ:46°55'38.3"	53.5
11-12		СВ:1°39'46.8"	19.1
12-13		СЗ:25°18'51.4"	16.9
13-14		СВ:2°49'50.5"	9.3
14-15		СВ:44°1'49.5"	37.2
15-16		СВ:74°56'59.5"	20.9
16-17		СВ:35°10'20.3"	77.5
17-18		СВ:40°21'38.9"	25.6
18-19		СВ:21°45'13.2"	82
19-20		СВ:10°27'19.4"	28.6
20-21		СВ:31°59'45.9"	49.4
21-2		ЮВ:34°52'57.8"	46.4

Исполнитель работ по проведению лесопатологического обследования:

ФИО Риферт Д.В.

Подпись 

Дата составления документа 13.11.2017 Телефон ( 8 385 2) 35 33 06

Ведомость перечета деревьев назначенных в рубку

ВРЕМЕННАЯ ПРОБНАЯ ПЛОЩАДЬ N 6

Субъект Российской Федерации Алтайский край.  
Лесничество (лесопарк) Павловское, Участковое лесничество Зиминское, Квартал 53  
Выдел 17.  
Площадь 2,1 га. Площадь л/п выдела 0,14 га  
Номер очага вредных организмов         . Размер пробной площади сплошной перечет га.

Таксационная характеристика:

тип леса СВБ; состав 9С1С возраст 115; бонитет 2; полнота 0,6; запас на га 240; возобновление нет

Время и причина ослабления лесного насаждения:

Изменение уровня грунтовых вод под воздействием почвенно-климатических факторов

Тип очага вредных организмов: эпизодический, хронический (подчеркнуть).

Фаза развития очага вредных организмов: начальная, нарастания численности, собственно вспышка, кризис (подчеркнуть).

Состояние лесного насаждения, намечаемые мероприятия:

Погибшее (СКС насаждения - 4,78, СКС Сосны - 4,78). Сплошная санитарная рубка.

Исполнитель работ по проведению лесопатологического обследования:

ФИО Риферт Д.В.

Подпись 

Дата составления документа 13.11.2017

Телефон ( 8 385 2) 35 33 06

## ВЕДОМОСТЬ ПЕРЕЧЕТА ДЕРЕВЬЕВ

Порода: Сосна

Ступени толщины см	Количество деревьев по категориям состояния, шт.																Всего деревьев по ступеням толщины	
	I	II	III	IV		V		VI			ветровал, бурелом			аварийные деревья			шт.	в том числе подлежат рубке, %
				НЗ	З	НЗ	З	НЗ	З	О	НЗ	З	О	НЗ	З	О		
2	3	4	5	6	7	8	9	10	11	12	13	14	15	16	17	18	19	
12						2											2	100
16				1		1											2	50
20						1											1	100
24				1		1					2						4	75
28				2		5					1						8	75
32			1			6											7	86
36			1	1		3					2						7	86
40						2											2	100
44				1		1											2	50
48						1											1	100
52						1											1	100
<b>Итого, %</b>			<b>6</b>	<b>15</b>		<b>68</b>					<b>12</b>						<b>100</b>	<b>95</b>

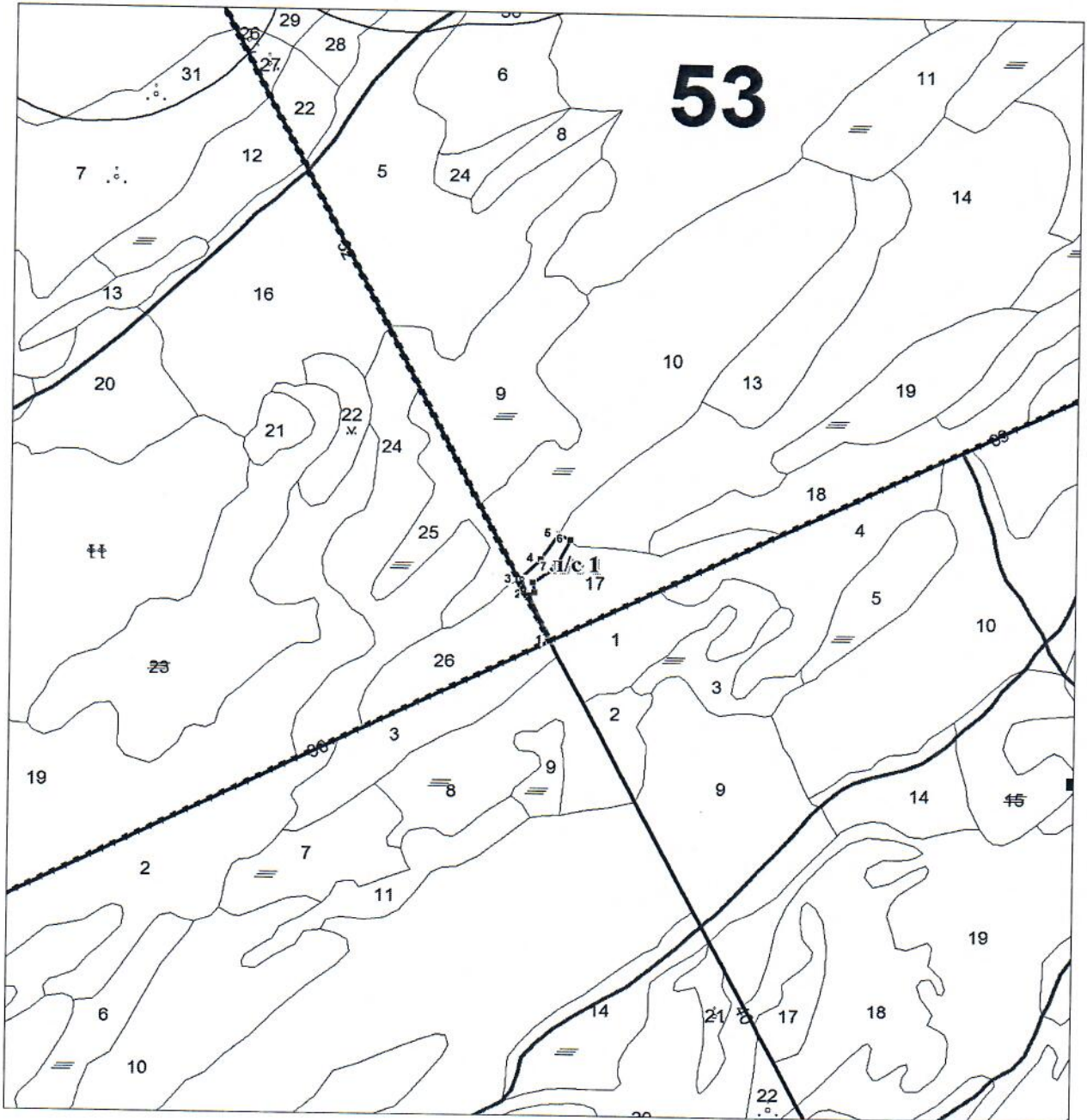
Примечание: НЗ - незаселенное, З - заселенное, О - отработанное вредителями.



Абрис участка

М 1:25000

Павловское лесничество, Зиминское участковое лесничество, квартал 53, выдел 17, площадь л/п выдела 0,14 га.



Условные обозначения:



квартальные просеки;



границы выделов;



границы лесосеки;



ленты перече́та.

№ выдела	Ленты (круговой площадки) перечета				
	№ ленты (площадки)	длина, м	ширина, м	радиус, м	площадь, га
17	Сплошной перечет				0,14

Номера точек	Координаты	Румбы линий	Длина, м
1-2		СЗ:31°6'38.2"	67.21
2-3		СЗ:41°53'47.9"	24
3-4		СВ:37°0'51.3"	39.8
4-5		СВ:24°16'6.9"	40.6
5-6		ЮВ:71°22'45.2"	17.2
6-7		ЮЗ:19°26'12.1"	42.8
7-8		ЮЗ:46°33'57.1"	33.7
8-9		ЮВ:16°20'50.3"	14
9-2		ЮЗ:54°44'37.5"	7.6

Исполнитель работ по проведению лесопатологического обследования:

ФИО Риферт Д.В.

Подпись 

Дата составления документа 13.11.2017 Телефон ( 8 385 2) 35 33 06

Ведомость перечета деревьев назначенных в рубку

ВРЕМЕННАЯ ПРОБНАЯ ПЛОЩАДЬ N 7

Субъект Российской Федерации \_\_\_\_\_ Алтайский край \_\_\_\_\_.  
Лесничество (лесопарк) Павловское, Участковое лесничество Зиминское, Квартал 54  
Выдел 14.  
Площадь 5,3 га. Площадь л/п выдела 0,26 га  
Номер очага вредных организмов \_\_\_\_\_. Размер пробной площади сплошной перечет га.

Таксационная характеристика:

тип леса ТРБ; состав 7С2С1Б+Ос возраст 90; бонитет 1; полнота 0,8; запас  
на га 350; возобновление нет

Время и причина ослабления лесного насаждения:

Изменение уровня грунтовых вод под воздействием почвенно-климатических факторов

Тип очага вредных организмов: эпизодический, хронический (подчеркнуть).

Фаза развития очага вредных организмов: начальная, нарастания численности,  
собственно вспышка, кризис (подчеркнуть).

Состояние лесного насаждения, намечаемые мероприятия:

Усыхающее (СКС насаждения - 4,39, СКС Сосны - 4,7, СКС Березы - 1,6). Сплошная санитарная рубка.

Исполнитель работ по проведению лесопатологического обследования:

ФИО Риферт Д.В.

Подпись 

Дата составления документа 13.11.2017 Телефон ( 8 385 2) 35 33 06



## ВЕДОМОСТЬ ПЕРЕЧЕТА ДЕРЕВЬЕВ

Порода: Сосна

Ступени толщины см	Количество деревьев по категориям состояния, шт.															Всего деревьев по ступеням толщины		
	I	II	III	IV		V		VI			ветровал, бурелом			аварийные деревья			шт.	в том числе подлежат рубке, %
				НЗ	З	НЗ	З	НЗ	З	О	НЗ	З	О	НЗ	З	О		
2	3	4	5	6	7	8	9	10	11	12	13	14	15	16	17	18	19	
12						2											2	
16			2			6											8	
20			3	2		8											13	
24			3	1		12											16	
28			4	3		11											18	
32			2	6		16											24	
36			1			9											10	
40						7											7	
44						3											3	
48						2											2	
52						2											2	
<b>Итого, %</b>			<b>10</b>	<b>10</b>		<b>80</b>											<b>100</b>	<b>90</b>

Примечание: НЗ - незаселенное, З - заселенное, О - отработанное вредителями.

Порода: Береза

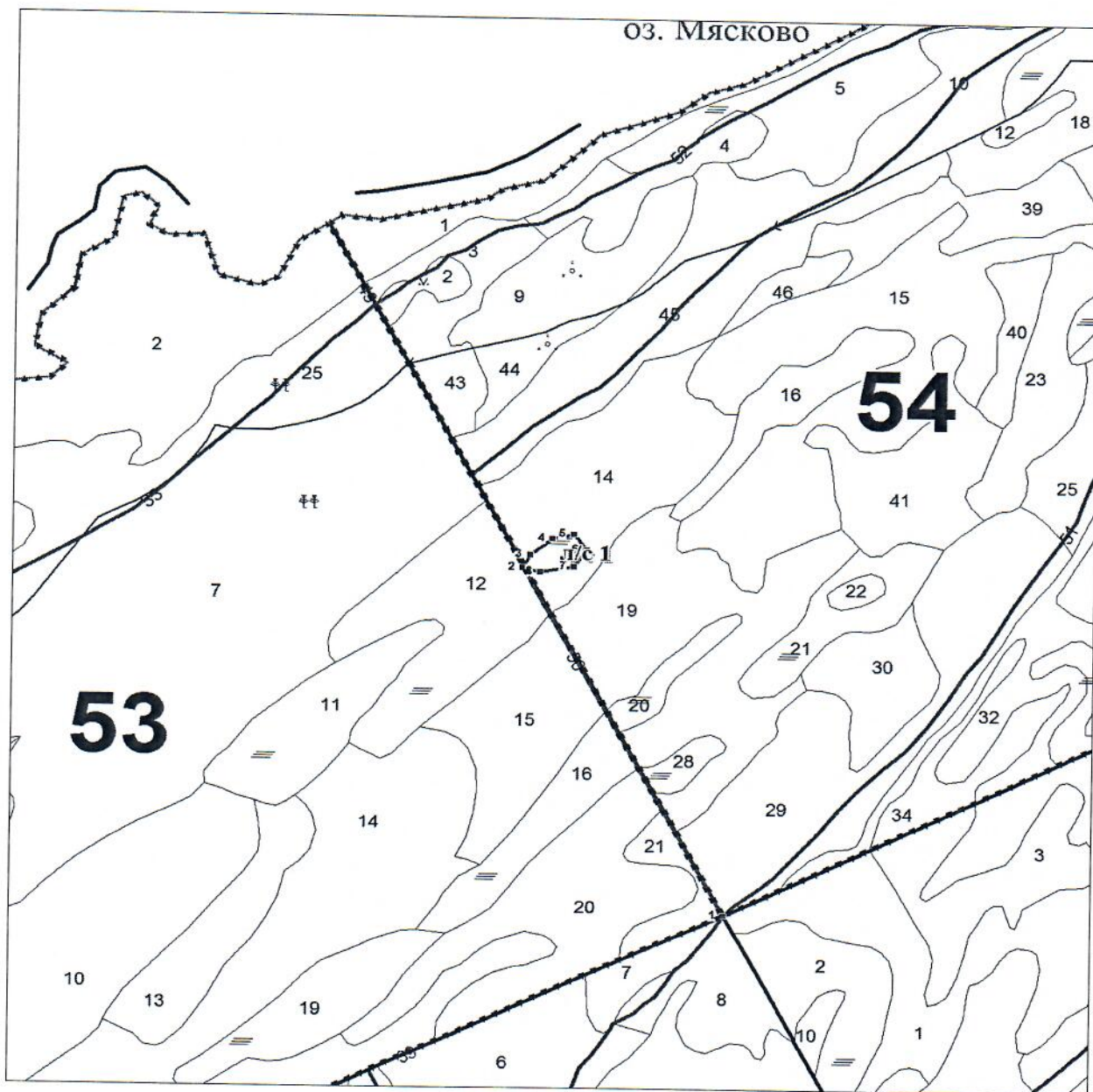
Ступени толщины см	Количество деревьев по категориям состояния, шт.																Всего деревьев по ступеням толщины	
	I	II	III	IV		V		VI			ветровал, бурелом			аварийные деревья			шт.	в том числе подлежат рубке, %
				НЗ	З	НЗ	З	НЗ	З	О	НЗ	З	О	НЗ	З	О		
1	2	3	4	5	6	7	8	9	10	11	12	13	14	15	16	17	18	19
24	1										1						2	
28	1																1	
32	2																2	
36	1										1						2	
40	1																1	
44	2																2	
<b>Итого, %</b>	<b>85</b>										<b>15</b>						<b>100</b>	<b>15</b>

Примечание: НЗ - незаселенное, З - заселенное

Абрис участка

М 1:25000

Павловское лесничество, Зиминское участковое лесничество, квартал 54, выдел 14, площадь л/п выдела 0,26 га.



Условные обозначения:



квартальные просеки;



границы выделов;



границы лесосеки;



ленты перече́та.



№ выдела	Ленты (круговой площадки) перечета				
	№ ленты (площадки)	длина, м	ширина, м	радиус, м	площадь, га
14	Сплошной перечет				0,26

Номера точек	Координаты	Румбы линий	Длина, м
1-2		СЗ:35°31'49.2"	547.8
2-3		СВ:18°59'10"	20.5
3-4		СВ:43°0'26"	36.1
4-5		СВ:69°31'46.1"	27
5-6		ЮВ:45°17'3.6"	26.9
6-7		ЮЗ:25°55'13.4"	28.9
7-8		ЮЗ:71°23'39.9"	42.4
8-2		СЗ:81°54'2.3"	23.1

Исполнитель работ по проведению лесопатологического обследования:

ФИО Риферт Д.В.

Подпись 

Дата составления документа 13.11.2017 Телефон ( 8 385 2) 35 33 06

Ведомость перечета деревьев назначенных в рубку

ВРЕМЕННАЯ ПРОБНАЯ ПЛОЩАДЬ N 8

Субъект Российской Федерации Алтайский край.  
Лесничество (лесопарк) Павловское, Участковое лесничество Зиминское, Квартал 54  
Выдел 19.  
Площадь 7,1 га. Площадь л/п выдела 0,66 га  
Номер очага вредных организмов           . Размер пробной площади сплошной перечет га.

Таксационная характеристика:  
тип леса СВБ; состав 8С1С1С+Б возраст 120; бонитет 2; полнота 0,6; запас  
на га 260; возобновление нет

Время и причина ослабления лесного насаждения:  
Изменение уровня грунтовых вод под воздействием почвенно-климатических факторов

Тип очага вредных организмов: эпизодический, хронический (подчеркнуть).  
Фаза развития очага вредных организмов: начальная, нарастания численности,  
собственно вспышка, кризис (подчеркнуть).

Состояние лесного насаждения, намечаемые мероприятия:  
Погибшее (СКС насаждения - 4,69, СКС Сосны - 4,69). Сплошная санитарная рубка.

Исполнитель работ по проведению лесопатологического обследования:

ФИО Риферт Д.В.

Подпись 

Дата составления документа 13.11.2017 Телефон ( 8 385 2) 35 33 06

## ВЕДОМОСТЬ ПЕРЕЧЕТА ДЕРЕВЬЕВ

Порода: **Сосна**

Ступени толщины см	Количество деревьев по категориям состояния, шт.																Всего деревьев по ступеням толщины	
	I	II	III	IV		V		VI			ветровал, бурелом			аварийные деревья			шт.	в том числе подлежат рубке, %
				НЗ	З	НЗ	З	НЗ	З	О	НЗ	З	О	НЗ	З	О		
1	2	3	4	5	6	7	8	9	10	11	12	13	14	15	16	17	18	19
12						3											3	100
16			2	2		8											12	83
20			3	5		11											19	84
24			3	6		16					1						26	88
28			4	9		19											32	88
32			2	8		21											31	94
36			1	5		15					1						22	95
40				4		12											16	100
44				1		10											11	100
48				2		5											7	100
52						3											3	100
56						1											1	100
60						2											2	100
<b>Итого, %</b>			<b>5</b>	<b>21</b>		<b>73</b>					<b>1</b>						<b>100</b>	<b>95</b>

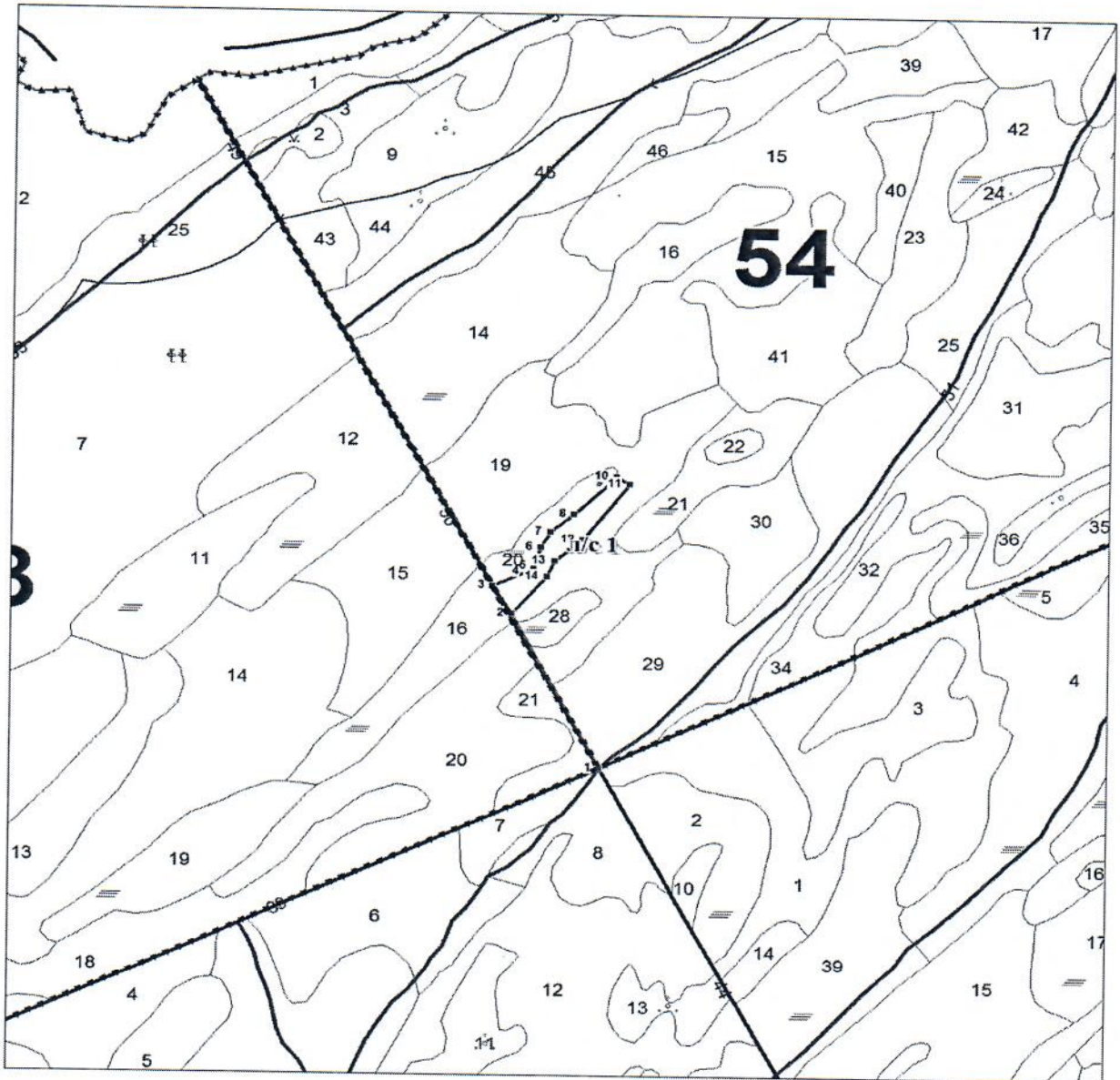
Примечание: НЗ - незаселенное, З - заселенное, О - отработанное вредителями.



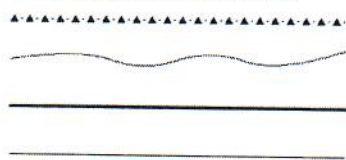
Абрис участка

М 1:25000

Павловское лесничество, Зиминское участковое лесничество, квартал 54, выдел 19, площадь л/п выдела 0,66 га.



Условные обозначения:



квартальные просеки;  
границы выделов;  
границы лесосеки;  
ленты перечета.

№ выдела	Ленты (круговой площадки) перечета				
	№ ленты (площадки)	длина, м	ширина, м	радиус, м	площадь, га
19	Сплошной перечет				0,66

Номера точек	Координаты	Румбы линий	Длина, м
1-2		СЗ:34°28'14.1"	244.25
2-3		СЗ:39°22'27.2"	44.8
3-4		СВ:57°7'26"	46.4
4-5		СВ:38°15'21.5"	11.7
5-6		СВ:9°1'25.8"	27.8
6-7		СВ:20°13'29.8"	24.6
7-8		СВ:40°18'13.8"	38.9
8-9		СВ:37°48'33.8"	62.7
9-10		СВ:30°19'51.3"	12
10-11		ЮВ:64°29'44.2"	19.4
11-12		ЮЗ:28°2'15"	98
12-13		ЮЗ:40°53'27.4"	45.9
13-14		ЮЗ:14°34'10.7"	23.2
14-2		ЮЗ:32°10'0.4"	67.5

Исполнитель работ по проведению лесопатологического обследования:

ФИО Риферт Д.В.

Подпись 

Дата составления документа 13.11.2017

Телефон ( 8 385 2) 35 33 06

Ведомость перечета деревьев назначенных в рубку

ВРЕМЕННАЯ ПРОБНАЯ ПЛОЩАДЬ № 9

Субъект Российской Федерации \_\_\_\_\_ Алтайский край \_\_\_\_\_.  
Лесничество (лесопарк) Павловское, Участковое лесничество Зиминское, Квартал 69  
Выдел 8.  
Площадь 3,5 га. Площадь л/п выдела 1,36 га  
Номер очага вредных организмов \_\_\_\_\_. Размер пробной площади сплошной перечет га.

Таксационная характеристика:

тип леса ТРБ; состав 9С1Б возраст 85; бонитет 1; полнота 0,8; запас на  
га 320; возобновление нет

Время и причина ослабления лесного насаждения:

Изменение уровня грунтовых вод под воздействием почвенно-климатических факторов

Тип очага вредных организмов: эпизодический, хронический (подчеркнуть).

Фаза развития очага вредных организмов: начальная, нарастания численности,  
собственно вспышка, кризис (подчеркнуть).

Состояние лесного насаждения, намечаемые мероприятия:

Усыхающее (СКС насаждения - 4,35 СКС Сосны - 4,7, СКС Березы - 1,2). Сплошная санитарная  
рубка.

Исполнитель работ по проведению лесопатологического обследования:

ФИО Риферт Д.В.

Подпись 

Дата составления документа 13.11.2017 Телефон ( 8 385 2) 35 33 06



## ВЕДОМОСТЬ ПЕРЕЧЕТА ДЕРЕВЬЕВ

Порода: Сосна

Ступени толщины см	Количество деревьев по категориям состояния, шт.																Всего деревьев по ступеням толщины	
	I	II	III	IV		V		VI			ветровал, бурелом			аварийные деревья			шт.	в том числе подлежат рубке, %
				НЗ	З	НЗ	З	НЗ	З	О	НЗ	З	О	НЗ	З	О		
1	2	3	4	5	6	7	8	9	10	11	12	13	14	15	16	17	18	19
12						8											8	100
16			3	4		21					2						30	90
20			4	6		24					2						36	89
24			5	7		29					5						46	89
28			16	8		38					4						66	76
32			9	9		49					8						75	88
36			6	5		36					2						49	86
40			3	3		33					2						41	93
44			1	2		25					1						29	97
48			1	2		16											19	95
52				1		6											7	100
56						2											2	100
60						2											2	100
<b>Итого, %</b>			<b>10</b>	<b>10</b>		<b>75</b>					<b>5</b>						<b>100</b>	<b>90</b>

Примечание: НЗ - незаселенное, З - заселенное, О - отработанное вредителями.

Порода: Береза

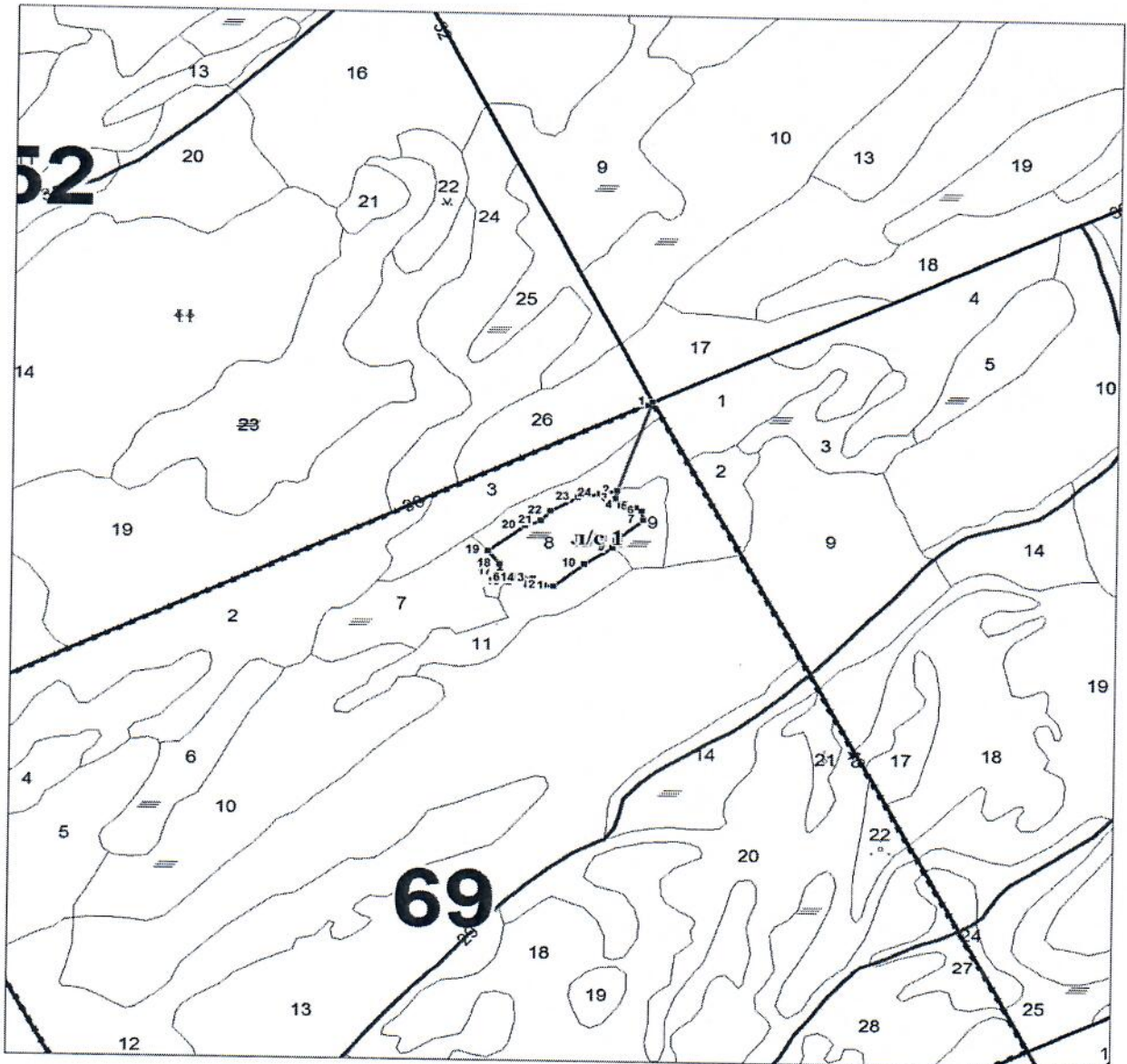
Ступени толщины см	Количество деревьев по категориям состояния, шт.																Всего деревьев по ступеням толщины	
	I	II	III	IV		V		VI			ветровал, бурелом			аварийные деревья			шт.	в том числе подлежат рубке, %
				НЗ	З	НЗ	З	НЗ	З	О	НЗ	З	О	НЗ	З	О		
1	2	3	4	5	6	7	8	9	10	11	12	13	14	15	16	17	18	19
12	7																7	
16	11																11	
20	16																16	
24	13																13	
28	10																10	
32	5										1						6	17
36	4										1						5	20
40	3																3	
44	2																2	
48	1																1	
52	1																1	
<b>Итого, %</b>	<b>95</b>										<b>5</b>						<b>100</b>	<b>5</b>

Примечание: НЗ - незаселенное, З - заселенное, О - отработанное вредителями.

Абрис участка

М 1:25000

Павловское лесничество, Зиминское участковое лесничество, квартал 69, выдел 8, площадь л/п выдела 1,36 га.



Условные обозначения:



квартальные просеки;



границы выделов;



границы лесосеки;



ленты перече́та.



№ выдела	Ленты (круговой площадки) перечета				
	№ ленты (площадки)	длина, м	ширина, м	радиус, м	площадь, га
8 (1)	Сплошной перечет				1,36

Номера точек	Координаты	Румбы линий	Длина, м
1-2		ЮЗ:10°32'4.5"	134.72
2-3		ЮЗ:2°43'57.3"	11.6
3-4		ЮВ:40°21'28.4"	11.9
4-5		СВ:88°39'36.9"	18.6
5-6		ЮВ:64°48'37.4"	9.3
6-7		ЮВ:14°2'13.2"	13.6
7-8		ЮЗ:40°31'30.5"	45
8-9		ЮЗ:12°8'55.6"	10.6
9-10		ЮЗ:47°3'15"	41.9
10-11		ЮЗ:41°49'28.5"	49.5
11-12		ЮЗ:86°9'50.8"	10.7
12-13		СЗ:62°56'38.4"	16.4
13-14		ЮЗ:85°14'2.3"	12.1
14-15		ЮЗ:64°12'2.2"	18.2
15-16		СЗ:9°42'38.9"	5.7
16-17		СЗ:60°33'27.1"	13.3
17-18		СЗ:12°54'27.9"	12.1
18-19		СЗ:44°37'17.9"	23.3
19-20		СВ:42°58'1.1"	57.3
20-21		СВ:60°18'17.6"	21.2
21-22		СВ:31°29'1"	18.1
22-23		СВ:51°42'40.9"	38.8
23-24		СВ:69°45'37.3"	27.5
24-2		СВ:69°13'31.7"	21.4

Исполнитель работ по проведению лесопатологического обследования:

ФИО Риферт Д.В.

Подпись 

Дата составления документа 13.11.2017

Телефон ( 8 385 2) 35 33 06

Ведомость перечета деревьев назначенных в рубку

ВРЕМЕННАЯ ПРОБНАЯ ПЛОЩАДЬ N 10

Субъект Российской Федерации Алтайский край.  
Лесничество (лесопарк) Павловское, Участковое лесничество Зиминское, Квартал 69  
Выдел 8.  
Площадь 3,5 га. Площадь л/п выдела 0,56 га  
Номер очага вредных организмов           . Размер пробной площади сплошной перечет га.

Таксационная характеристика:

тип леса ТРБ; состав 9С1Б возраст 85; бонитет 1; полнота 0,8; запас на га 320; возобновление нет

Время и причина ослабления лесного насаждения:

Изменение уровня грунтовых вод под воздействием почвенно-климатических факторов

Тип очага вредных организмов: эпизодический, хронический (подчеркнуть).

Фаза развития очага вредных организмов: начальная, нарастания численности, собственно вспышка, кризис (подчеркнуть).

Состояние лесного насаждения, намечаемые мероприятия:

Усыхающее (СКС насаждения - 4,37 СКС Сосны - 4,72, СКС Березы - 1,2). Сплошная санитарная рубка.

Исполнитель работ по проведению лесопатологического обследования:

ФИО Риферт Д.В.

Подпись 

Дата составления документа 13.11.2017 Телефон ( 8 385 2) 35 33 06

## ВЕДОМОСТЬ ПЕРЕЧЕТА ДЕРЕВЬЕВ

Порода: Сосна

Ступени толщины см	Количество деревьев по категориям состояния, шт.																Всего деревьев по ступеням толщины	
	I	II	III	IV		V		VI			ветровал, бурелом			аварийные деревья			шт.	в том числе подлежат рубке, %
				НЗ	З	НЗ	З	НЗ	З	О	НЗ	З	О	НЗ	З	О		
1	2	3	4	5	6	7	8	9	10	11	12	13	14	15	16	17	18	19
12						4											4	100
16			1	2		11					1						15	93
20			2	4		18					1						25	92
24			2	6		19					2						29	93
28			5	8		15					1						29	83
32			3	9		21											33	91
36			3	4		14					1						22	86
40			1	2		12											15	93
44				1		10					1						12	100
48				1		3											4	100
52						1											1	100
56						1											1	100
60						1											1	100
<b>Итого, %</b>			<b>9</b>	<b>10</b>		<b>76</b>					<b>5</b>						<b>100</b>	<b>92</b>

Примечание: НЗ - незаселенное, З - заселенное, О - отработанное вредителями.



Порода: Береза

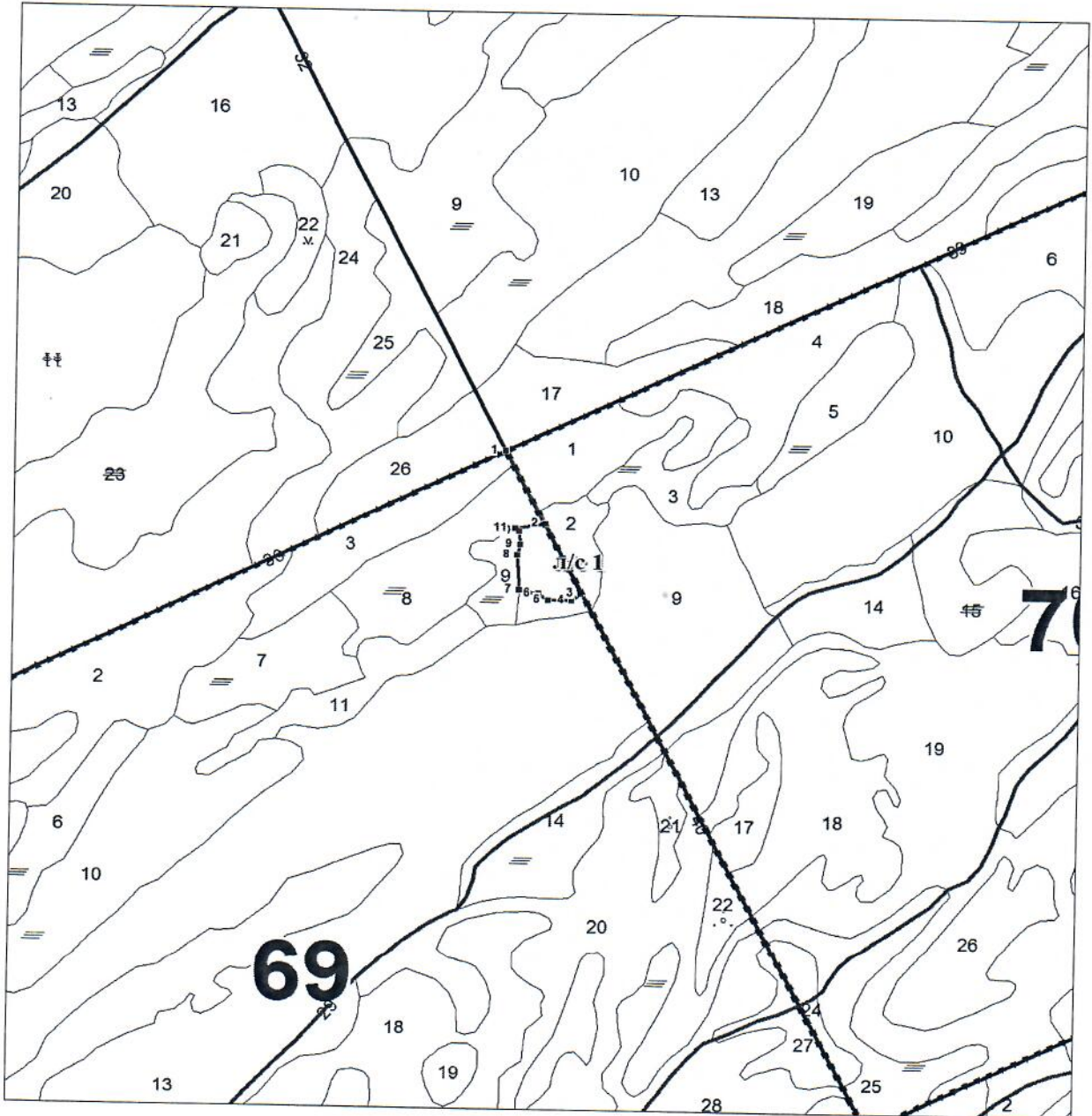
Ступени толщины см	Количество деревьев по категориям состояния, шт.																Всего деревьев по ступеням толщины	
	I	II	III	IV		V		VI			ветровал, бурелом			аварийные деревья			шт.	в том числе подлежат рубке, %
				НЗ	З	НЗ	З	НЗ	З	О	НЗ	З	О	НЗ	З	О		
1	2	3	4	5	6	7	8	9	10	11	12	13	14	15	16	17	18	19
12	4																4	
16	6																6	
20	7																7	
24	8																8	
28	5																5	
32	2										1						3	33
36	1																1	
40	1																1	
44																		
48	1																1	
<b>Итого, %</b>	<b>95</b>										<b>5</b>						<b>100</b>	<b>5</b>

Примечание: НЗ - незаселенное, З - заселенное, О - отработанное вредителями.

Абрис участка

М 1:25000

Павловское лесничество, Зиминское участковое лесничество, квартал 69, выдел 8, площадь л/п выдела 0,56 га.



Условные обозначения:



квартальные просеки;



границы выделов;



границы лесосеки;



ленты перече́та.

№ выдела	Ленты (круговой площадки) перечета				
	№ ленты (площадки)	длина, м	ширина, м	радиус, м	площадь, га
8(2)	Сплошной перечет				0,56

Номера точек	Координаты	Румбы линий	Длина, м
1-2		ЮВ:35°10'20.5"	111.87
2-3		ЮВ:33°43'40.7"	104.8
3-4		ЮЗ:41°21'39.6"	15.2
4-5		ЮЗ:83°5'57.6"	30
5-6		СЗ:65°14'29.5"	14.6
6-7		СЗ:86°23'11.4"	24.7
7-8		СЗ:11°36'56.1"	48.2
8-9		СВ:6°26'33.5"	14.8
9-10		СЗ:12°30'13.3"	17.9
10-11		СЗ:58°38'12.6"	6.7
11-2		СВ:72°26'2.3"	39

Исполнитель работ по проведению лесопатологического обследования:

ФИО Риферт Д.В.

Подпись 

Дата составления документа 13.11.2017 Телефон ( 8 385 2) 35 33 06



## ВЕДОМОСТЬ ПЕРЕЧЕТА ДЕРЕВЬЕВ

Порода: Сосна

Ступени толщины см	Количество деревьев по категориям состояния, шт.																Всего деревьев по ступеням толщины	
	I	II	III	IV		V		VI			ветровал, бурелом			аварийные деревья			шт.	в том числе подлежат рубке, %
				НЗ	З	НЗ	З	НЗ	З	О	НЗ	З	О	НЗ	З	О		
1	2	3	4	5	6	7	8	9	10	11	12	13	14	15	16	17	18	19
16						2											2	100
20			1			8											9	89
24			1	1		4					3						9	89
28			1	4		9											14	83
32				1		6					1						8	100
36				1		5											6	100
40						1											1	100
44																		
48						1											1	100
<b>Итого, %</b>			<b>4</b>	<b>15</b>		<b>74</b>					<b>7</b>						<b>100</b>	<b>96</b>

Примечание: НЗ - незаселенное, З - заселенное, О - отработанное вредителями.

Порода: Береза

Ступени толщины см	Количество деревьев по категориям состояния, шт.																Всего деревьев по ступеням толщины	
	I	II	III	IV		V		VI			ветровал, бурелом			аварийные деревья			шт.	в том числе подлежат рубке, %
				НЗ	З	НЗ	З	НЗ	З	О	НЗ	З	О	НЗ	З	О		
1	2	3	4	5	6	7	8	9	10	11	12	13	14	15	16	17	18	19
12	7																7	
16	8										4						12	33
20	11																11	
24	11										3						14	21
28	5										2						7	29
32	1										1						2	50
36											1						1	100
40	1										2						3	67
44											1						1	100
48											1						1	100
<b>Итого, %</b>	<b>57</b>										<b>43</b>						<b>100</b>	<b>43</b>

Примечание: НЗ - незаселенное, З - заселенное, О - отработанное вредителями.

Порода: Осина

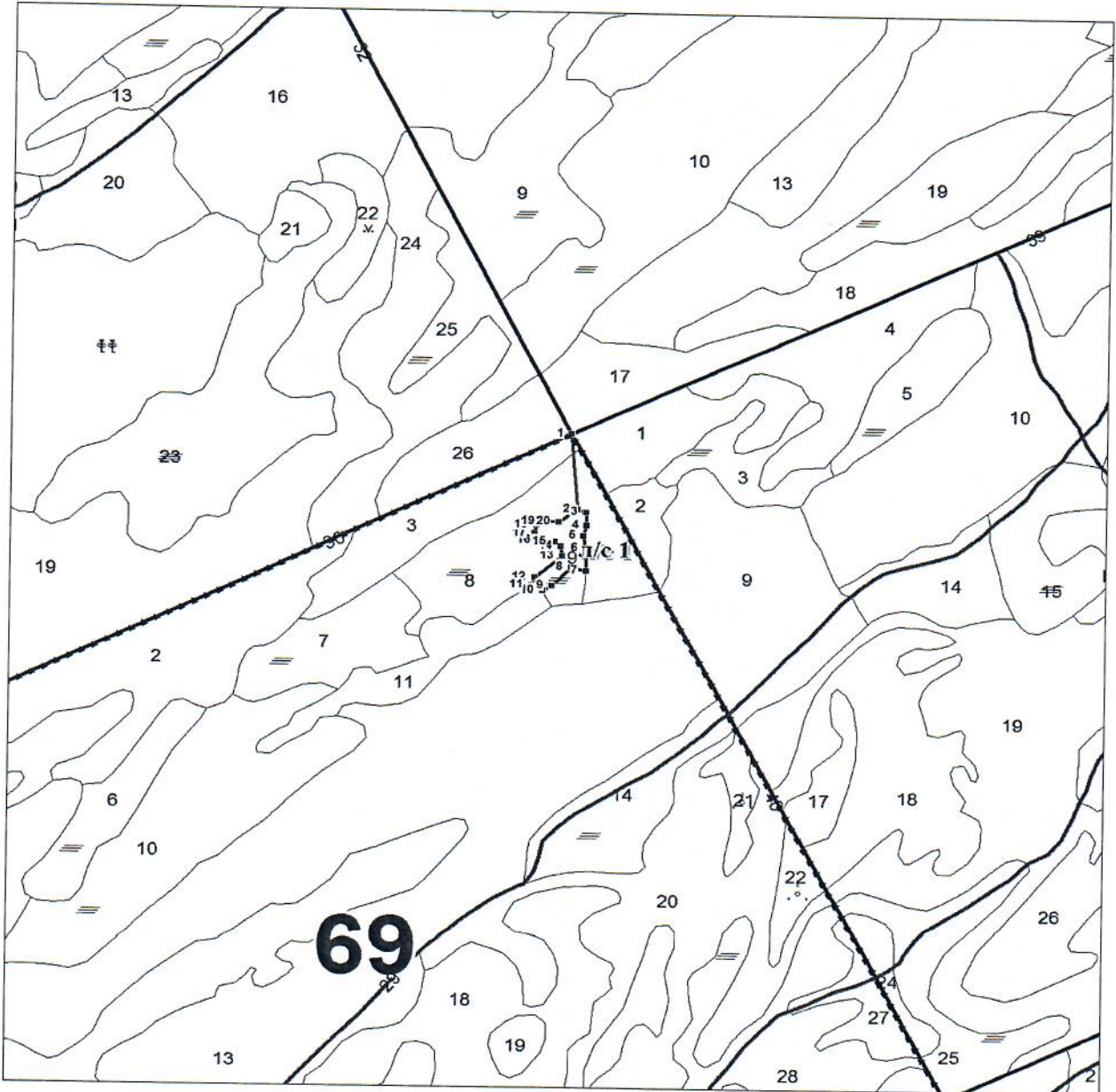
Ступени толщины см	Количество деревьев по категориям состояния, шт.																Всего деревьев по ступеням толщины	
	I	II	III	IV		V		VI			ветровал, бурелом			аварийные деревья			шт.	в том числе подлежат рубке, %
				НЗ	З	НЗ	З	НЗ	З	О	НЗ	З	О	НЗ	З	О		
1	2	3	4	5	6	7	8	9	10	11	12	13	14	15	16	17	18	19
12											1						1	100
16	2										2						4	50
20											2						2	100
24	2										1						3	33
28											1						1	100
32	1										2						3	67
36	1																1	
<b>Итого, %</b>	<b>45</b>										<b>55</b>						<b>100</b>	<b>55</b>

Примечание: НЗ - незаселенное, З - заселенное, О - отработанное вредителями.

Абрис участка

М 1:25000

Павловское лесничество, Зиминское участковое лесничество, квартал 69, выдел 9, площадь л/п выдела 0,4 га.



Условные обозначения:



квартальные просеки;



границы выделов;



границы лесосеки;



ленты перечета.



№ выдела	Ленты (круговой площадки) перечета				
	№ ленты (площадки)	длина, м	ширина, м	радиус, м	площадь, га
9	Сплошной перечет				0,4

Номера точек	Координаты	Румбы линий	Длина, м
1-2		ЮВ:12°16'36.7"	106.28
2-3		ЮВ:74°36'28.4"	10.8
3-4		ЮВ:12°30'13.3"	17.9
4-5		ЮЗ:6°26'33.5"	14.8
5-6		ЮВ:16°56'25.1"	18
6-7		ЮВ:8°26'39.3"	30.3
7-8		СЗ:82°21'50.6"	19.1
8-9		ЮЗ:34°57'29.6"	34.7
9-10		ЮЗ:50°19'17.7"	13.2
10-11		СЗ:67°27'53.7"	15.7
11-12		СВ:12°8'55.6"	10.6
12-13		СВ:40°31'30.5"	45
13-14		СЗ:14°2'13.2"	13.6
14-15		СЗ:64°48'37.4"	9.3
15-16		ЮЗ:88°39'36.9"	18.6
16-17		СЗ:40°21'28.4"	11.9
17-18		СВ:2°43'57.3"	11.6
18-19		СВ:52°26'48"	9.9
19-20		СВ:84°9'17.7"	19.2
20-2		СВ:44°29'45.7"	28.9

Исполнитель работ по проведению лесопатологического обследования:

ФИО Риферт Д.В.

Подпись 

Дата составления документа 13.11.2017 Телефон ( 8 385 2) 35 33 06

Ведомость перечета деревьев назначенных в рубку

ВРЕМЕННАЯ ПРОБНАЯ ПЛОЩАДЬ N 12

Субъект Российской Федерации Алтайский край.  
Лесничество (лесопарк) Павловское, Участковое лесничество Зиминское, Квартал 69  
Выдел 11.  
Площадь 1,6 га. Площадь л/п выдела 0,22 га  
Номер очага вредных организмов         . Размер пробной площади сплошной перечет га.

Таксационная характеристика:

тип леса СВБ; состав 10С возраст 95; бонитет 2; полнота 0,6; запас на  
га 240; возобновление нет

Время и причина ослабления лесного насаждения:

Изменение уровня грунтовых вод под воздействием почвенно-климатических факторов

Тип очага вредных организмов: эпизодический, хронический (подчеркнуть).

Фаза развития очага вредных организмов: начальная, нарастания численности,  
собственно вспышка, кризис (подчеркнуть).

Состояние лесного насаждения, намечаемые мероприятия:

Погибшее (СКС насаждения - 4,75 СКС Сосны - 4,75). Сплошная санитарная рубка.

Исполнитель работ по проведению лесопатологического обследования:

ФИО Риферт Д.В.

Подпись 

Дата составления документа 13.11.2017

Телефон ( 8 385 2) 35 33 06

## ВЕДОМОСТЬ ПЕРЕЧЕТА ДЕРЕВЬЕВ

Порода: Сосна

Ступени толщины см	Количество деревьев по категориям состояния, шт.																Всего деревьев по ступеням толщины	
	I	II	III	IV		V		VI			ветровал, бурелом			аварийные деревья			шт.	в том числе подлежат рубке, %
				НЗ	З	НЗ	З	НЗ	З	О	НЗ	З	О	НЗ	З	О		
1	2	3	4	5	6	7	8	9	10	11	12	13	14	15	16	17	18	19
16						2					1						3	100
20				1		4					1						6	100
24			1	2		4					2						9	89
28				2		5					1						8	100
32			2	3		12					3						20	90
36						2					2						4	100
40				1		1					1						3	100
44						1					1						2	100
48						1					3						4	100
52											1						1	100
<b>Итого, %</b>			<b>4</b>	<b>12</b>		<b>47</b>					<b>36</b>						<b>100</b>	<b>95</b>

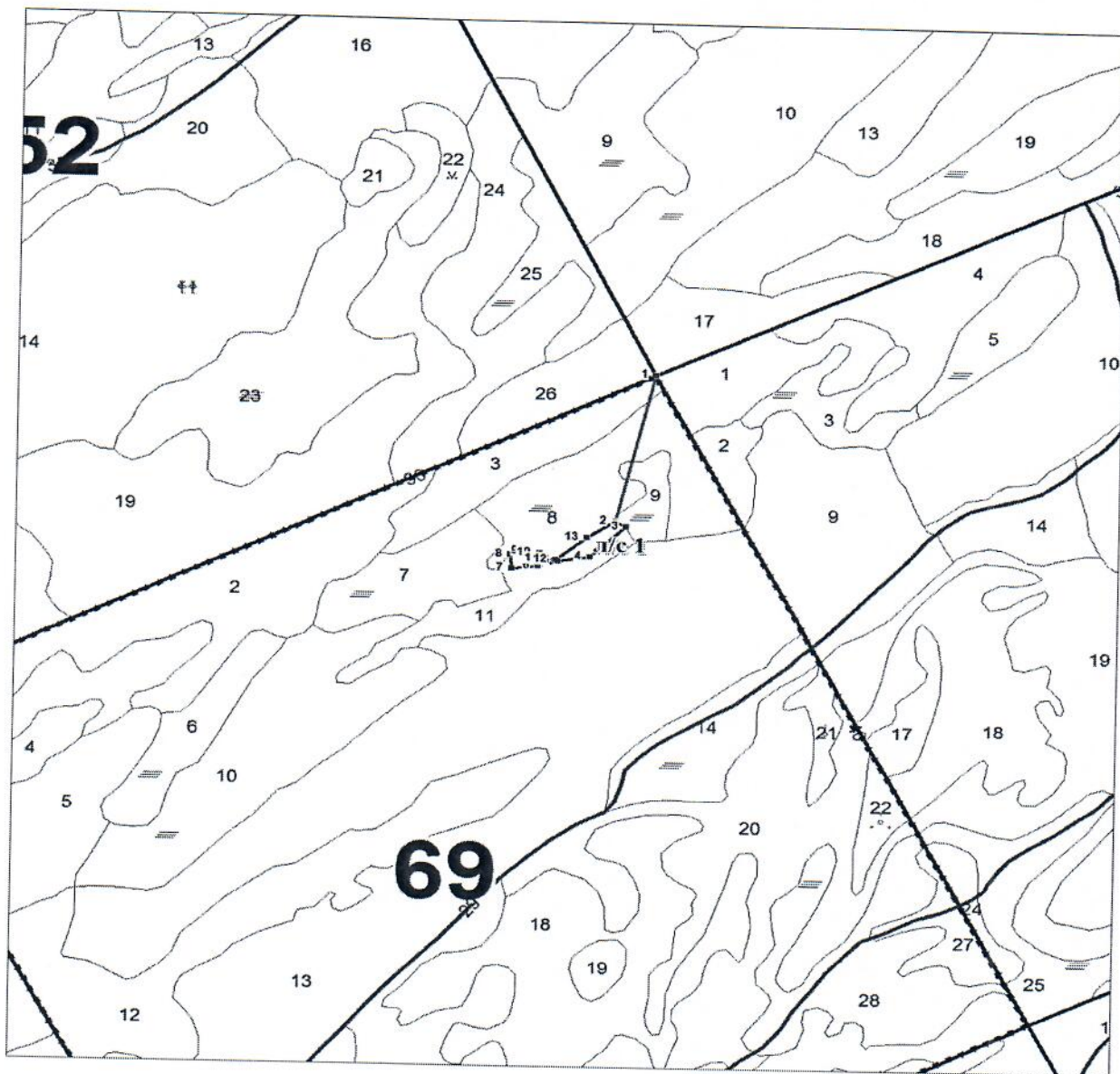
Примечание: НЗ - незаселенное, З - заселенное, О - отработанные вредителями.



Абрис участка

М 1:25000

Павловское лесничество, Зиминское участковое лесничество, квартал 69, выдел 11, площадь л/п выдела 0,22 га.



Условные обозначения:



квартальные просеки;



границы выделов;



границы лесосеки;



ленты перече́та.

N выдела	Ленты (круговой площадки) перечета				
	N ленты (площадки)	длина, м	ширина, м	радиус, м	площадь, га
11	Сплошной перечет				0,22

Номера точек	Координаты	Румбы линий	Длина, м
1-2		ЮЗ:4°58'2.1"	215.14
2-3		ЮВ:67°27'53.7"	15.7
3-4		ЮЗ:37°9'24"	62.4
4-5		ЮЗ:72°43'47.8"	39.6
5-6		ЮЗ:65°46'28.5"	25.7
6-7		ЮЗ:75°4'36"	31.9
7-8		СЗ:12°28'51.5"	20.4
8-9		СВ:69°55'19.2"	19.7
9-10		СВ:86°40'17.8"	16.3
10-11		ЮВ:54°45'9.8"	12.8
11-12		СВ:86°9'50.8"	10.7
12-13		СВ:41°49'28.5"	49.5
13-2		СВ:47°3'15"	41.9

Исполнитель работ по проведению лесопатологического обследования:

ФИО Риферт Д.В.

Подпись 

Дата составления документа 13.11.2017 Телефон ( 8 385 2) 35 33 06

ПЕРЕЧЕТНАЯ ВЕДОМОСТЬ  
АВАРИЙНЫХ ДЕРЕВЬЕВ, НАЗНАЧЕННЫХ В РУБКУ

№ дерева	Координаты	Порода	Высота, м	Диаметр, см	Запас, куб. м	Структурные изъяны, характеризующие аварийность дерева	Мероприятие	Сроки проведения мероприятия
1	2	3	4	5	6	7	8	9

Исполнитель работ по проведению лесопатологического обследования:

ФИО \_\_\_\_\_ Подпись \_\_\_\_\_

Дата составления документа \_\_\_\_\_ Телефон \_\_\_\_\_