

УТВЕРЖДАЮ:  
Должность Исполняющий обязанности  
министра природных ресурсов  
и экологии Алтайского края

Ф.И.О. Попядухин В.Н.

Дата:

13.11.2017г

**Акт**  
**лесопатологического обследования № 20/11**

лесных насаждений Павловского лесничества (лесопарка)  
Алтайского края  
(субъект Российской Федерации)

Способ лесопатологического обследования: 1. Визуальный   
2. Инструментальный

**Место проведения**

Участковое лесничество	Урочище (дача)	Квартал (кварталы)	Выдел (выделы)	Площадь, га
Арбузовское		41	2(1)	0,74
		41	2(2)	0,74
		41	3	0,16

Лесопатологическое обследование проведено на общей площади 1,64 га.

# 1. Визуальное лесопатологическое обследование.\*

Наземное

Дистанционное

1.1. На площади \_\_\_\_\_ га фактическая таксационная характеристика лесного насаждения соответствует (не соответствует) таксационному описанию (нужное подчеркнуть). Причины несоответствия \_\_\_\_\_

Список участков с выявленными несоответствиями приведен в приложении 1 к настоящему Акту.

1.2. Лесные насаждения с нарушенной и утраченной устойчивостью выявлены на площади \_\_\_\_\_ га:

Участковое лесничество	Урочище (дача)	Площадь, га		Причина ослабления (гибели)
		с нарушенной устойчивостью	с утраченной устойчивостью	
Итого				

Состояние обследованных лесных насаждений приведено в приложениях 1.1 – 1.4 к Акту в зависимости от метода проведения ЛПО.

1.3. В обследованных лесных участках прогнозируется:

Прогноз	Площадь, га
Ослабление лесных насаждений	
Усыхание лесных насаждений различной степени	
Развитие очагов вредных организмов	

1.4. Обнаружено загрязнение лесного участка отходами и выбросами: **промышленными**   
**бытовыми**

Вид загрязнения	Размеры загрязнения			Объём, кубм	Площадь загрязнения, га
	длина, м	ширина, м	высота, м		

## ЗАКЛЮЧЕНИЕ

Оценка текущего санитарного и лесопатологического состояния лесных насаждений, назначенные профилактические мероприятия по защите лесов, агитационные мероприятия:

---

---

---

---

---

---

---

Исполнитель работ по проведению лесопатологического обследования:

Ф.И.О. \_\_\_\_\_ Подпись \_\_\_\_\_

\* Раздел включается в акт, в случае проведения лесопатологического обследования визуальным способом.



## 2. Инструментальное обследование лесного участка.\*

2.1. Фактическая таксационная характеристика лесного насаждения соответствует (не соответствует) (нужное подчеркнуть) таксационному описанию. Причины несоответствия:

Ведомость лесных участков с выявленными несоответствиями таксационным описаниям приведена в приложении 1 к Акту.

### 2.2. Состояние насаждений:

#### Квартал 41 выдел 2 (1)

с нарушенной устойчивостью

с утраченной устойчивостью V

Причины повреждения:

Изменение уровня грунтовых вод под воздействием почвенно-климатических факторов

Заселено (отработано) стволовыми вредителями:

Вид вредителя	Порода	Встречаемость (% заселённых деревьев)	Степень заселения лесного насаждения (слабая, средняя, сильная)
нет			

Повреждено огнём:

Вид пожара	Порода	Состояние корневых лап		Состояние корневой шейки		Подсушивание луба	
		процент повреждённых огнём корней	процент деревьев с данным повреждением	ожог корневой шейки по окружности (1/4; 2/4; 3/4; более 3/4)	процент деревьев с данным повреждением	по окружности (1/4; 2/4; 3/4; более 3/4)	процент деревьев с данным повреждением
нет							

Поражено болезнями:

Вид болезни	Порода	Встречаемость (% поражённых деревьев)	Степень поражения лесного насаждения (слабая, средняя, сильная)
нет			

### 2.3. Выборке подлежит:

**Сосна** 100 % деревьев,

в том числе:

ослабленных \_\_\_\_\_ % (причины назначения) \_\_\_\_\_ ;

сильно ослабленных \_\_\_\_\_ % (причины назначения) \_\_\_\_\_ ;

усыхающих 25 % (причины назначения) \_\_\_\_\_ ;

свежего сухостоя 60 %, \_\_\_\_\_

старого сухостоя \_\_\_\_\_ %,

в том числе: свежего ветровала 15 %;

свежего бурелома \_\_\_\_\_ %;

старого ветровала \_\_\_\_\_ %;

в том числе: старого бурелома \_\_\_\_\_ %;

старого сухостоя \_\_\_\_\_ %;

аварийных \_\_\_\_\_ %;





старого ветровала \_\_\_\_\_ %;  
 в том числе: старого бурелома \_\_\_\_\_ %;  
 старого сухостоя \_\_\_\_\_ %;  
 аварийных \_\_\_\_\_ %;

**Береза** \_\_\_\_\_ 37 % деревьев,

в том числе:  
 ослабленных \_\_\_\_\_ % (причины назначения) \_\_\_\_\_ ;  
 сильно ослабленных \_\_\_\_\_ % (причины назначения) \_\_\_\_\_ ;  
 усыхающих \_\_\_\_\_ % (причины назначения) \_\_\_\_\_ ;  
 свежего сухостоя \_\_\_\_\_ %,  
 старого сухостоя \_\_\_\_\_ %,  
 в том числе: свежего ветровала \_\_\_\_\_ 37 %;  
 свежего бурелома \_\_\_\_\_ %;  
 старого ветровала \_\_\_\_\_ %;  
 в том числе: старого бурелома \_\_\_\_\_ %;  
 старого сухостоя \_\_\_\_\_ %;  
 аварийных \_\_\_\_\_ %;

**Квартал 41 выдел 3  
 с нарушенной устойчивостью  
 с утраченной устойчивостью** V

Причины повреждения:  
 Изменение уровня грунтовых вод под воздействием почвенно-климатических факторов

Заселено (отработано) стволовыми вредителями:

Вид вредителя	Порода	Встречаемость (% заселённых деревьев)	Степень заселения лесного насаждения (слабая, средняя, сильная)
нет			

Повреждено огнём:

Вид пожара	Порода	Состояние корневых лап		Состояние корневой шейки		Подсушивание луба	
		процент повреж- дённых огнём корней	процент деревьев с данным повреж- дением	ожог корневой шейки по окружности (1/4; 2/4; 3/4; более 3/4)	процент деревьев с данным повреж- дением	по окружности (1/4; 2/4; 3/4; более 3/4)	процент деревьев с данным повреж- дением
нет							

Поражено болезнями:

Вид болезни	Порода	Встречаемость (% поражённых деревьев)	Степень поражения лесного насаждения (слабая, средняя, сильная)
нет			





## ЗАКЛЮЧЕНИЕ

С целью предотвращения негативных процессов или снижения ущерба от их воздействия назначено:

Участковое лесничество	Урочище (дача)	Квартал	Выдел	Площадь выдела, га	Вид мероприятия	Площадь мероприятия, га	Порода	Запас на выдел, куб. м	Крайние сроки проведения
Арбузовское		41	2(1)	3,1	ССР	0,74	Сосна Береза	140 60	I-II квартал 2018 года
Арбузовское		41	2(2)	3,1	ССР	0,74	Сосна Береза	140 60	I-II квартал 2018 года
Арбузовское		41	3	3,4	ССР	0,16	Сосна Береза	24 6	I-II квартал 2018 года

Ведомость перечета деревьев, назначенных в рубку, и абрис лесного участка прилагаются (приложение 2 и 3 к Акту).

Меры по обеспечению возобновления:

Посадка лесных культур

Мероприятия, необходимые для предупреждения повреждения или поражения смежных насаждений: Своевременная очистка лесосек от порубочных остатков с последующим сжиганием в пожаробезопасный период для предотвращения развития очагов массового распространения стволовых вредителей.

Сведения для расчёта степени повреждения:

год образования старого сухостоя \_\_\_\_\_;

Основная причина повреждения древесины Изменение уровня грунтовых вод под воздействием почвенно-климатических факторов

Дата проведения обследований 18.10.2017.

Исполнитель работ по проведению лесопатологического обследования:

Ф.И.О. Риферт Д.В. Подпись 

\* Раздел включается в акт в случае проведения лесопатологического обследования инструментальным способом.

### 3. Инструментальное обследование аварийных деревьев.\*

3.1. Координаты расположения дерева \_\_\_\_\_.

3.2. Структурные изъяны, характеризующие аварийность дерева: \_\_\_\_\_.

3.3. Порода \_\_\_\_\_, диаметр, см \_\_\_\_\_,  
высота, м \_\_\_\_\_, возраст, лет \_\_\_\_\_.

### ЗАКЛЮЧЕНИЕ

С целью предотвращения негативных процессов или снижения ущерба от их воздействия:

Вид мероприятия	Запас дерева, куб. м	Порода	Сроки проведения

Ведомость перечета аварийных деревьев, назначенных в рубку, прилагается (приложение 4 к Акту).

Мероприятия, необходимые для предупреждения повреждения или поражения смежных деревьев:

\_\_\_\_\_

\_\_\_\_\_

\_\_\_\_\_

Дата проведения обследований \_\_\_\_\_.

Исполнитель работ по проведению лесопатологического обследования:

Ф.И.О. \_\_\_\_\_ Подпись \_\_\_\_\_

\* Раздел включается в акт в случае проведения лесопатологического обследования аварийных деревьев инструментальным способом.





Результаты проведения лесопатологического обследования  
лесных насаждений за октябрь 2017 г.

Субъект Российской Федерации Алтайский край Лесничество (лесопарк) Павловское.  
Участковое лесничество Арбузовское Урочище (лесная дача) \_\_\_\_\_.

Номер квартала	Номер выдела	Площадь выдела, га	Целевое назначение лесов	Категория защитных лесов	Номер	Площадь	Таксационная характеристика лесного насаждения										Распределение деревьев по категориям состояния, % от запаса										Назначенные мероприятия							
							Состав	Порода	Возраст	Средняя высота, м	Средний диаметр, см	Тип леса	Плотота	Бонитет	запас, куб. м/га	Число деревьев на пробеге	без признаков повреждения	ослабленные	ослабленные сильно	усыхающие	свежий сухой	старый сухой	свежий ветровал	старый ветровал	свежий бурелом	старый бурелом	аварийные деревья	Признаки повреждения деревьев	Доля поврежденных деревьев, %	Причина ослабления, повреждения	Подлежит рубке, %	вид	площадь, га	
41	2	3,1	Защитные	ленточные боры	2	0,74	7С3В		Берза	75	22	24	ТРБ	0,7	1	270	17	18	19	20	21	22	23	24	25	26	27	28	104	100	773	100	ССР	0,74
							Сосна	85	25	28	ТРБ	13	14	15	16	204	18	19	20	21	22	23	24	25	26	27	28	104	100	773	100	ССР	0,74	
41	2	3,1	Защитные	ленточные боры	2	0,74	7С3В		Берза	75	22	24	ТРБ	0,7	1	270	17	18	19	20	21	22	23	24	25	26	27	28	104	100	773	100	ССР	0,74
							Сосна	85	25	28	ТРБ	13	14	15	16	204	18	19	20	21	22	23	24	25	26	27	28	104	100	773	100	ССР	0,74	




1	2	3	4	5	6	7	8	9	10	11	12	13	14	15	16	17	18	19	20	21	22	23	24	25	26	27	28	29	30	31	32	33	34
41	3	3,4	Защитные	ленточные боры	1	0,16	8С2Б	Сосна	125	25	32	СВБ	0,5	3	190	26				40	50		10				103, 104	100	773	100			
								Береза	85	21	26					12	73							27								ССР	0,16

Показатели, не соответствующие таксационному описанию отмечаются "\*" .  
 Признаки повреждение: 103 – усыхание от 1/2 до 3/4 ветвей в кроне свежее, 104 – усыхание >3/4 ветвей в кроне свежее.  
 Причина ослабления, повреждения: 773 – изменение уровня грунтовых вод под воздействием почвенно-климатических факторов.

Исполнитель работ по проведению лесопатологического обследования:

ФИО Риферт Д.В.

Подпись



Дата составления документа 13.11.2017 Телефон (8 385 2) 35 33 06

Результаты проведения лесопатологического обследования  
в лесных насаждениях, поврежденных вредителями леса  
(хвое-листогрызущими) за \_\_\_\_\_ 20\_\_ г.  
(месяц)

Субъект Российской Федерации \_\_\_\_\_ Лесничество (лесопарк) \_\_\_\_\_  
Участковое лесничество \_\_\_\_\_ Урочище (лесная дача) \_\_\_\_\_

Номер квартала	Номер выдела	Площадь выдела, га	Цель выдела	Категория защитных лесов	Номер лесоплощади	Площадь лесоплощади, га	Таксационная характеристика лесного насаждения								Вид вредителя	Доля поврежденных деревьев, % от количества	Распределение деревьев по степени объедания кроны, % от числа стволов			Фаза развития вредителя	Назначенные мероприятия				
							состав	порода	возраст	средняя высота, м	средний диаметр, см	тип леса	полнота	бонитет			запас, куб. м/га	до 25	26 - 49		50 - 75	более 75	вид	площадь, га	Срок и проведение
1	2	3	4	5	6	7	8	9	10	11	12	13	14	15	16	17	18	19	20	21	22	23	24	25	26

Показатели, не соответствующие таксационному описанию отмечаются "\*".

Исполнитель работ по проведению лесопатологического обследования:

ФИО \_\_\_\_\_ Подпись \_\_\_\_\_

Дата составления документа \_\_\_\_\_ Телефон \_\_\_\_\_



Результаты проведения лесопатологического обследования  
лесных насаждений с использованием авиационных средств

Субъект Российской Федерации \_\_\_\_\_, Лесничество (лесопарк) \_\_\_\_\_  
 Участковое лесничество \_\_\_\_\_, Урочище (лесная дача) \_\_\_\_\_  
 Государственный и регистрационный знаки летательного аппарата \_\_\_\_\_  
 Изготовитель, тип летательного аппарата \_\_\_\_\_  
 Серийный идентификационный номер воздушного судна \_\_\_\_\_  
 Дата вылета \_\_\_\_\_, Местное время вылета \_\_\_\_\_, Пункт вылета \_\_\_\_\_  
 Время полета \_\_\_\_\_.

1	2	3	4	5	6	Доля усыхающих и погибших деревьев, %								Степень повреждения полога, %		17	18	Назначенные мероприятия					
						усыхающие	свежий сухостой	старый сухостой	свежий ветровал	старый ветровал	старый бурелом	аварийные деревья	деформация	деформация	вид			площадь, га	Срок и проведения				
1	2	3	4	5	6	7	8	9	10	11	12	13	14	15	16	17	18	19	20	21			

Исполнитель работ по проведению лесопатологического обследования:

ФИО \_\_\_\_\_ Подпись \_\_\_\_\_

Дата составления документа \_\_\_\_\_ Телефон \_\_\_\_\_





Ведомость перечета деревьев назначенных в рубку

ВРЕМЕННАЯ ПРОБНАЯ ПЛОЩАДЬ N 1

Субъект Российской Федерации Алтайский край.  
Лесничество (лесопарк) Павловское, Участковое лесничество Арбузовское.  
Квартал 41 Выдел 2  
Площадь 3,1 га. Площадь л/п выдела 0,74 га  
Номер очага вредных организмов           . Размер пробной площади сплошной перечет га.

Таксационная характеристика:

тип леса ГРБ; состав 7СЗБ; возраст 85; бонитет 1; полнота 0,7;  
запас на га 270; возобновление нет

Время и причина ослабления лесного насаждения:

изменение уровня грунтовых вод под воздействием почвенно-климатических факторов

Тип очага вредных организмов: эпизодический, хронический (подчеркнуть).

Фаза развития очага вредных организмов: начальная, нарастания численности, собственно вспышка, кризис (подчеркнуть).

Состояние лесного насаждения, намечаемые мероприятия:

Усыхающие (СКС насаждения - 3,99, СКС сосны - 4,75, СКС березы - 2,24). Сплошная санитарная рубка.

Исполнитель работ по проведению лесопатологического обследования:

ФИО Риферт Д.В.

Подпись 

Дата составления документа 13.11.2017 Телефон ( 8 385 2) 35 33 06

## ВЕДОМОСТЬ ПЕРЕЧЕТА ДЕРЕВЬЕВ

Порода: Сосна

Ступени толщины см	Количество деревьев по категориям состояния, шт.																Всего деревьев по ступеням толщины	
	I	II	III	IV		V		VI			ветровал, бурелом			аварийные деревья			шт.	в том числе подлежат рубке, %
				НЗ	З	НЗ	З	НЗ	З	О	НЗ	З	О	НЗ	З	О		
1	2	3	4	5	6	7	8	9	10	11	12	13	14	15	16	17	18	19
12						5											5	100
16				5		15							4				24	100
20				7		22							6				35	100
24				5		23							9				37	100
28				16		29							8				53	100
32				3		11							4				18	100
36				3		7							2				12	100
40				1		5							1				7	100
44				2		2							1				5	100
48				1		2											3	100
52				2		1											3	100
56						1											1	100
60						1											1	100
<b>Итого, %</b>				<b>25</b>		<b>60</b>							<b>15</b>				<b>100</b>	<b>100</b>

Примечание: НЗ - незаселенное, З - заселенное, О - отработанное вредителями.

Порода: Береза

Ступени толщины см	Количество деревьев по категориям состояния, шт.																Всего деревьев по ступеням толщины	
	I	II	III	IV		V		VI			ветровал, бурелом			аварийные деревья			шт.	в том числе подлежат рубке, %
				НЗ	З	НЗ	З	НЗ	З	О	НЗ	З	О	НЗ	З	О		
1	2	3	4	5	6	7	8	9	10	11	12	13	14	15	16	17	18	19
12	4										10						14	71
16	11										8						19	42
20	17										11						28	39
24	25										10						35	29
28	22										3						25	12
32	3										3						6	50
36	2										1						3	33
40	1										2						3	67
44	1																1	
<b>Итого, %</b>	<b>69</b>										<b>31</b>						<b>100</b>	<b>31</b>

Примечание: НЗ - незаселенное, З - заселенное, О - отработанные вредителями.





№ выдела	Ленты (круговой площадки) перечета				
	№ ленты (площадки)	длина, м	ширина, м	радиус, м	площадь, га
2(1)	Сплошной перечет				0,74

Номера точек	Координаты	Румбы линий	Длина, м
1-2		СВ:62°46'49.3"	24.5
2-3		СВ:87°5'3.6"	14.9
3-4		ЮВ:72°8'7.5"	10.5
4-5		СВ:28°13'26.6"	29.6
5-6		СВ:59°33'48.4"	13.9
6-7		СВ:82°18'48.2"	17.4
7-8		ЮВ:80°10'56.4"	26.7
8-9		ЮЗ:58°52'30.7"	65.9
9-10		ЮЗ:10°32'51.3"	19
10-11		ЮВ:49°39'45.6"	32.6
11-12		СВ:79°16'20.2"	39.9
12-13		СВ:82°13'41.3"	40
13-14		ЮЗ:42°11'6.2"	37.8
14-15		ЮЗ:65°37'11.1"	21.6
15-16		СЗ:68°10'37.9"	25.2
16-17		ЮЗ:25°18'16.4"	28.1
17-18		ЮЗ:39°10'40.2"	26.9
18-1		СЗ:33°19'34.8"	114

Исполнитель работ по проведению лесопатологического обследования:

ФИО Риферт Д.В.

Подпись 

Дата составления документа 13.11.2017

Телефон ( 8 385 2) 35 33 06

Ведомость перечета деревьев назначенных в рубку

ВРЕМЕННАЯ ПРОБНАЯ ПЛОЩАДЬ N 2

Субъект Российской Федерации Алтайский край.  
Лесничество (лесопарк) Павловское, Участковое лесничество Арбузовское,  
Квартал 41 Выдел 2  
Площадь 3,1 га. Площадь л/п выдела 0,74 га  
Номер очага вредных организмов           . Размер пробной площади сплошной перечет га.

Таксационная характеристика:

тип леса ТРБ; состав 7СЗБ; возраст 85; бонитет 1; полнота 0,7;  
запас на га 270; возобновление нет

Время и причина ослабления лесного насаждения:

изменение уровня грунтовых вод под воздействием почвенно- климатических факторов

Тип очага вредных организмов: эпизодический, хронический (подчеркнуть).

Фаза развития очага вредных организмов: начальная, нарастания численности, собственно вспышка, кризис (подчеркнуть).

Состояние лесного насаждения, намечаемые мероприятия:

Усыхающие (СКС насаждения - 4,09, СКС сосны - 4,79, СКС березы - 2,48). Сплошная санитарная рубка.

Исполнитель работ по проведению лесопатологического обследования:

ФИО Риферт Д.В.

Подпись 

Дата составления документа 13.11.2017 Телефон ( 8 385 2) 35 33 06



## ВЕДОМОСТЬ ПЕРЕЧЕТА ДЕРЕВЬЕВ

Порода: **Сосна**

Ступени толщины см	Количество деревьев по категориям состояния, шт.																Всего деревьев по ступеням толщины	
	I	II	III	IV		V		VI			ветровал, бурелом			аварийные деревья			шт.	в том числе подлежат рубке, %
				НЗ	З	НЗ	З	НЗ	З	О	НЗ	З	О	НЗ	З	О		
1	2	3	4	5	6	7	8	9	10	11	12	13	14	15	16	17	18	19
12						6											6	100
16				5		15					4						24	100
20				7		25					2						34	100
24				2		29					6						37	100
28				12		33					8						53	100
32				4		12					3						19	100
36				3		7					2						12	100
40				1		5					1						7	100
44				2		2					1						5	100
48				1		2											3	100
52				1		2											3	100
56						1											1	100
60						1											1	100
<b>Итого, %</b>				<b>21</b>		<b>66</b>					<b>13</b>						<b>100</b>	<b>100</b>

Примечание: НЗ - незаселенное, З - заселенное, О - отработанное вредителями.

Порода: Береза

Ступени толщины см	Количество деревьев по категориям состояния, шт.																Всего деревьев по ступеням толщины	
	I	II	III	IV		V		VI			ветровал, бурелом			аварийные деревья			шт.	в том числе подлежат рубке, %
				НЗ	З	НЗ	З	НЗ	З	О	НЗ	З	О	НЗ	З	О		
1	2	3	4	5	6	7	8	9	10	11	12	13	14	15	16	17	18	19
12	10										4						14	
16	12										7						19	
20	15										13						28	
24	25										10						35	
28	20										5						25	
32	4										3						7	
36	1										2						3	
40	2										2						4	
44											1						1	
<b>Итого, %</b>	<b>63</b>										<b>37</b>						<b>100</b>	<b>37</b>

Примечание: НЗ - незаселенное, З - заселенное, О - отработанные вредителями.

Абрис участка

М 1:25000

Павловское лесничество, Арбузовское участковое лесничество, квартал 41, выдел 2 (2),  
площадь л/п выдела 0,74 га.



Условные обозначения:



квартальные просеки;



границы выделов;



границы лесосеки;



ленты перече́та.



№ выдела	Ленты (круговой площадки) перечета				
	№ ленты (площадки)	длина, м	ширина, м	радиус, м	площадь, га
2 (2)	Сплошной перечет				0,74

Номера точек	Координаты	Румбы линий	Длина, м
1-2		ЮВ:82°45'10.9"	166.51
2-3		СВ:80°58'31.7"	8.7
3-4		СВ:55°44'56.8"	21.2
4-5		СВ:20°12'47"	30.4
5-6		ЮВ:89°55'11.4"	40.2
6-7		СВ:70°8'16.6"	10.6
7-8		ЮВ:37°52'48.4"	44.7
8-9		ЮВ:23°2'9.9"	18.6
9-10		ЮЗ:6°41'41.5"	14.2
10-11		ЮЗ:76°13'35.6"	26.5
11-12		ЮЗ:60°19'10.8"	59.2
12-13		СЗ:68°47'49.3"	11.6
13-14		СЗ:32°22'42.9"	11.6
14-15		СВ:0°22'23.3"	42.2
15-2		СЗ:89°7'10.5"	26

Исполнитель работ по проведению лесопатологического обследования:

ФИО Риферт Д.В.

Подпись 

Дата составления документа 13.11.2017

Телефон ( 8 385 2) 35 33 06

Ведомость перечета деревьев назначенных в рубку

**ВРЕМЕННАЯ ПРОБНАЯ ПЛОЩАДЬ N 3**

Субъект Российской Федерации Алтайский край.  
Лесничество (лесопарк) Павловское, Участковое лесничество Арбузовское,  
Квартал 41 Выдел 3.  
Площадь 3,4 га. Площадь л/п выдела 0,16 га  
Номер очага вредных организмов         . Размер пробной площади сплошной перечет га.

Таксационная характеристика:  
тип леса СВБ; состав 8С2Б возраст 125; бонитет 3; полнота 0,5; запас  
на га 190; возобновление нет

Время и причина ослабления лесного насаждения:  
изменение уровня грунтовых вод под воздействием почвенно-климатических факторов

Тип очага вредных организмов: эпизодический, хронический (подчеркнуть).  
Фаза развития очага вредных организмов: начальная, нарастания численности,  
собственно вспышка, кризис (подчеркнуть).

Состояние лесного насаждения, намечаемые мероприятия:  
Усыхающие (СКС насаждения - 4,1, СКС Сосны - 4,6, СКС Березы - 2,08). Сплошная санитарная рубка.

Исполнитель работ по проведению лесопатологического обследования:

ФИО Риферт Д.В.

Подпись 

Дата составления документа 13.11.2017 Телефон ( 8 385 2) 35 33 06

## ВЕДОМОСТЬ ПЕРЕЧЕТА ДЕРЕВЬЕВ

Порода: **Сосна**

Ступени толщины см	Количество деревьев по категориям состояния, шт.																Всего деревьев по ступеням толщины	
	I	II	III	IV		V		VI			ветровал, бурелом			аварийные деревья			шт.	в том числе подлежат рубке, %
				НЗ	З	НЗ	З	НЗ	З	О	НЗ	З	О	НЗ	З	О		
1	2	3	4	5	6	7	8	9	10	11	12	13	14	15	16	17	18	19
12				1		1											2	100
16				1							1						2	100
20				1		2											3	100
24				2		1											3	100
28						4					1						5	100
32				2		3					1						6	100
36				1		1											2	100
40				2		1											3	100
<b>Итого, %</b>				<b>40</b>		<b>50</b>					<b>10</b>						<b>100</b>	<b>100</b>

Примечание: НЗ - незаселенное, З - заселенное, О - отработанное вредителями.

Порода: **Береза**

Ступени толщины см	Количество деревьев по категориям состояния, шт.																Всего деревьев по ступеням толщины	
	I	II	III	IV		V		VI			ветровал, бурелом			аварийные деревья			шт.	в том числе подлежат рубке, %
				НЗ	З	НЗ	З	НЗ	З	О	НЗ	З	О	НЗ	З	О		
1	2	3	4	5	6	7	8	9	10	11	12	13	14	15	16	17	18	19
20	1																1	100
24	2										1						3	100
28	4																4	100
32	1										2						3	100
36	1																1	100
<b>Итого, %</b>	<b>73</b>										<b>27</b>						<b>100</b>	<b>100</b>

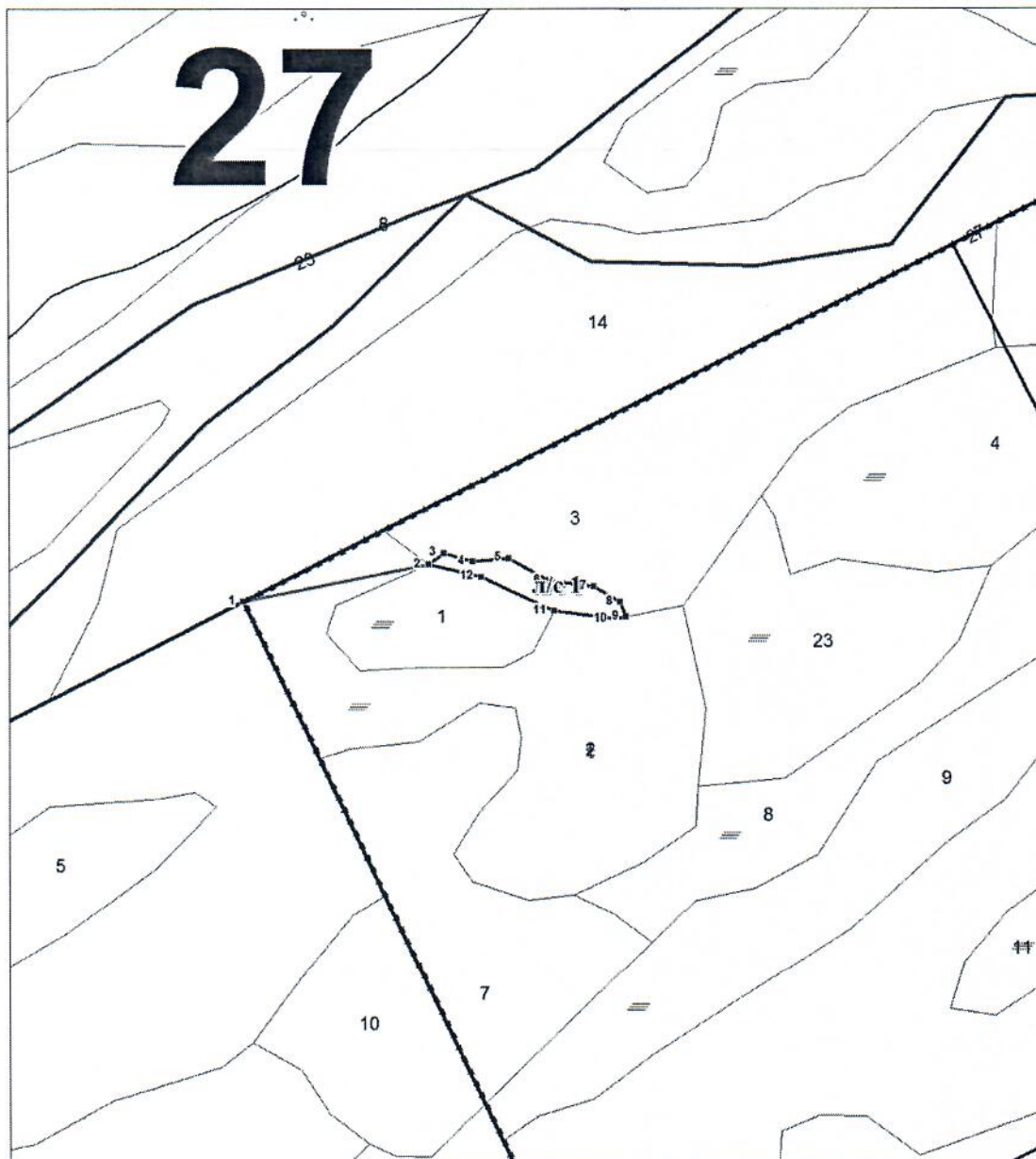
Примечание: НЗ - незаселенное, З - заселенное, О - отработанное вредителями.



Абрис участка

М 1:25000

Павловское лесничество, Арбузовское участковое лесничество, квартал 41, выдел 3, площадь л/п выдела 0,16 га.



Условные обозначения:



квартальные просеки;



границы выделов;



границы лесосеки;



ленты перече́та.

№ выдела	Ленты (круговой площадки) перечета				
	№ ленты (площадки)	длина, м	ширина, м	радиус, м	площадь, га
3	Сплошной перечет				0,16

Номера точек	Координаты	Румбы линий	Длина, м
1-2		СВ:71°10'30.2"	122.84
2-3		СВ:46°25'39.7"	12.5
3-4		ЮВ:81°44'37.1"	19.3
4-5		СВ:77°33'3.7"	23.9
5-6		ЮВ:68°15'34.9"	29.6
6-7		СВ:89°54'43.6"	30
7-8		ЮВ:67°42'40.8"	19.9
8-9		ЮВ:30°52'48.4"	10.1
9-10		ЮЗ:68°4'12.4"	7.3
10-11		СЗ:89°55'11.4"	40.2
11-12		СЗ:72°40'18.9"	52.4
12-2		СЗ:84°53'0.2"	35.7

Исполнитель работ по проведению лесопатологического обследования:

ФИО Риферт Д.В.

Подпись \_\_\_\_\_

Дата составления документа 13.11.2017 Телефон ( 8 385 2) 35 33 06

ПЕРЕЧЕТНАЯ ВЕДОМОСТЬ  
АВАРИЙНЫХ ДЕРЕВЬЕВ, НАЗНАЧЕННЫХ В РУБКУ

№ дер ева	Координаты	Поро да	Высота, м	Диаметр, см	Запас, куб. м	Структурн ые изъяны, характериз ующие аварийност ь дерева	Мероприя тие	Сроки проведен ия мероприя тия
1	2	3	4	5	6	7	8	9

Исполнитель работ по проведению лесопатологического обследования:

ФИО \_\_\_\_\_ Подпись \_\_\_\_\_

Дата составления документа \_\_\_\_\_ Телефон \_\_\_\_\_