

УТВЕРЖДАЮ:
Должность Исполняющий обязанности.
министра природных ресурсов
и экологии Алтайского края

Ф.И.О. Попрядухин В.Н.

Дата: 31.10.2017



**Акт
лесопатологического обследования № 119**

лесных насаждений Алтайского лесничества (лесопарка)
Алтайский край
(субъект Российской Федерации)

Способ лесопатологического обследования: 1. Визуальный
2. Инструментальный

Место проведения

Участковое лесничество	Урочище (дача)	Квартал (кварталы)	Выдел (выделы)	Площадь, га
Айское		13	24	10

Лесопатологическое обследование проведено на общей площади 10 га.

1. Визуальное лесопатологическое обследование.*

Наземное

Дистанционное

1.1. На площади _____ га фактическая таксационная характеристика лесного насаждения соответствует (не соответствует) таксационному описанию (нужное подчеркнуть). Причины несоответствия _____

Список участков с выявленными несоответствиями приведен в приложении 1 к настоящему Акту.

1.2. Лесные насаждения с нарушенной и утраченной устойчивостью выявлены на площади _____ га:

Участковое лесничество	Урочище (дача)	Площадь, га		Причина ослабления (гибели)
		с нарушенной устойчивостью	с утраченной устойчивостью	
Итого				

Состояние обследованных лесных насаждений приведено в приложениях 1.1 – 1.4 к Акту в зависимости от метода проведения ЛПО.

1.3. В обследованных лесных участках прогнозируется:

Прогноз	Площадь, га
Ослабление лесных насаждений	
Усыхание лесных насаждений различной степени	
Развитие очагов вредных организмов	

1.4. Обнаружено загрязнение лесного участка отходами и выбросами: **промышленными**
бытовыми

Вид загрязнения	Размеры загрязнения			Объем, кубм	Площадь загрязнения, га
	длина, м	ширина, м	высота, м		

ЗАКЛЮЧЕНИЕ

Оценка текущего санитарного и лесопатологического состояния лесных насаждений, назначенные профилактические мероприятия по защите лесов, агитационные мероприятия:

Исполнитель работ по проведению лесопатологического обследования:

Ф.И.О. _____ Подпись _____

* Раздел включается в акт, в случае проведения лесопатологического обследования визуальным способом.

2. Инструментальное обследование лесного участка.*

2.1. Фактическая таксационная характеристика лесного насаждения соответствует (не соответствует) (нужное подчеркнуть) таксационному описанию. Причины несоответствия:

Ведомость лесных участков с выявленными несоответствиями таксационным описаниям приведена в приложении 1 к Акту.

2.2. Состояние насаждений: **с нарушенной устойчивостью**

с утраченной устойчивостью

причины повреждения:

Сильный ветер осень – зима 2016 года, в насаждениях имеются буреломные деревья

Заселено (отработано) стволовыми вредителями:

Вид вредителя	Порода	Встречаемость (% заселённых деревьев)	Степень заселения лесного насаждения (слабая, средняя, сильная)

Повреждено огнём:

Вид пожара	Порода	Состояние корневых лап		Состояние корневой шейки		Подсушивание луба	
		процент повреждённых огнём корней	процент деревьев с данным повреждением	ожог корневой шейки по окружности (1/4; 2/4; 3/4; более 3/4)	процент деревьев с данным повреждением	по окружности (1/4; 2/4; 3/4; более 3/4)	процент деревьев с данным повреждением

Поражено болезнями:

Вид болезни	Порода	Встречаемость (% поражённых деревьев)	Степень поражения лесного насаждения (слабая, средняя, сильная)

1.3. Квартал 13 выдел 24 выборке подлежит 11 % деревьев,

в том числе:

ослабленных 0 % (причины назначения) _____;

сильно ослабленных 0 % (причины назначения) _____;

усыхающих 0 % (причины назначения) _____;

свежего сухостоя 0 %,

в том числе: свежего ветровала 0 %;

свежего бурелома 0 %;

старого ветровала 11 %;

в том числе: старого бурелома 0 %;

старого сухостоя 0 %;

аварийных 0 %.

1.4. Квартал 13 выдел 24 –полнота лесного насаждения после уборки деревьев, подлежащих рубке, составит 0,6

ЗАКЛЮЧЕНИЕ

С целью предотвращения негативных процессов или снижения ущерба от их воздействия назначено:

Участковое лесничество	Урочище (дача)	Квартал	Выдел	Площадь выдела, га	Вид мероприятия	Площадь мероприятия, га	Порода	Запас на выдел, куб. м	Крайние сроки проведения
Айское		13	24	31,0	СРВ	10,0	Сосна	226	1 кв 2018
ВСЕГО				31,0		10,0			

Ведомость перечета деревьев, назначенных в рубку, и абрис лесного участка прилагаются (приложение 2 и 3 к Акту).

Меры по обеспечению возобновления:

Не требуется

Мероприятия, необходимые для предупреждения повреждения или поражения смежных насаждений:

Не требуется

Сведения для расчёта степени повреждения:

год образования старого сухостоя 2016 ;

основная причина повреждения древесины Сильный ветер

Дата проведения обследований 20.09.2017 г.

Исполнитель работ по проведению лесопатологического обследования:

Ф.И.О. Шихов Роман Сергеевич Подпись 

* Раздел включается в акт в случае проведения лесопатологического обследования инструментальным способом.

3. Инструментальное обследование аварийных деревьев.*

3.1. Координаты расположения аварийного дерева: _____.

3.2. Структурные изъяны, характеризующие аварийность дерева: _____.

3.3. Породы _____, диаметр, см _____,
высота, м _____, возраст, лет _____.

ЗАКЛЮЧЕНИЕ

С целью предотвращения негативных процессов или снижения ущерба от их воздействия:

Вид мероприятия	Запас дерева, куб. м	Порода	Сроки проведения

Ведомость перечета аварийных деревьев, назначенных в рубку, прилагается (приложение 4 к Акту).

Мероприятия, необходимые для предупреждения повреждения или поражения смежных деревьев:

Дата проведения обследований _____.

Исполнитель работ по проведению лесопатологического обследования:

Ф.И.О. _____ Подпись _____

* Раздел включается в акт в случае проведения лесопатологического обследования аварийных деревьев инструментальным способом.

Ведомость перечета деревьев назначенных в рубку

ВРЕМЕННАЯ ПРОБНАЯ ПЛОЩАДЬ № 1

Субъект РФ Алтайский край		
Лесничество (лесопарк) Алтайское		
Участковое лесничество Айское		
Квартал 13	Выдел 24	Площадь 31,0 га
Номер очага вредных организмов		Размер пробной площади 10 га
Таксационная характеристика:		
Тип леса ООР	Состав 7С2С1Б	Возраст 110
Бонитет 2	Полнота 0,6	Запас на га 240
Возобновление Отсутствует		
Время и причины ослабления лесного насаждения:		
Осенью 2016 года прошел сильный ветер		

Тип очага вредных организмов: эпизодический, хронический (подчеркнуть)
Фаза развития очага вредных организмов: начальная, нарастания численности, собственно вспышка, кризис (подчеркнуть)

Состояние насаждения, намечаемые мероприятия:

Насаждение повреждено сильным ветром, намечаемое мероприятие выборочная санитарная рубка

Исполнитель работ по проведению лесопатологического обследования:

ФИО <i>Измаков Дамир Сергеевич</i>	Подпись <i>Измаков</i>
Дата составления документа <i>25.10.2017</i>	Телефон <i>81 385-37/29-0-22</i>

ВЕДОМОСТЬ ПЕРЕЧЕТА ДЕРЕВЬЕВ

Порода: Сосна

Ступени толщины, см	Количество деревьев по категориям состояния, шт																Всего деревьев по ступеням толщины	
	I	II	III	IV		V		VI			ветровал, бурелом			Аварийные деревья			шт.	В т.ч. подлежит рубке, %
				НЗ 3	З	НЗ 3	З	НЗ 3	З	О	НЗ 3	З	О	НЗ 3	З	О		
1	2	3	4	5	6	7	8	9	10	11	12	13	14	15	16	17	18	19
16	85	22									11						118	9
20	109	39	5								15						168	9
24	149	32	14								24						219	11
28	136	20	11								20						187	11
32	159	33	13								20						225	9
36	202	29	8								20						259	8
40	104	15	3								23						145	16
44	96	11	7								20						134	15
48	83	3	2								16						104	15
52	72	1	1								12						86	14
56	45	2	1								5						53	9
60	69	1									3						73	4
Итого шт.	1309	208	65								189						1771	
Итого %	78	8	3								11						100	11

Порода: Береза

Ступени толщины, см	Количество деревьев по категориям состояния, шт																Всего деревьев по ступеням толщины	
	I	II	III	IV		V		VI			ветровал, бурелом			Аварийные деревья			шт.	В т.ч. подлежит рубке, %
				НЗ 3	З	НЗ 3	З	НЗ 3	З	О	НЗ 3	З	О	НЗ 3	З	О		
1	2	3	4	5	6	7	8	9	10	11	12	13	14	15	16	17	18	19
16	47	1									7						55	13
20	39	1									7						47	15
24	40	1									6						47	13
28	56	2									3						61	5
32	61	2									3						66	5
36	34	1									2						37	5
40	22	1									1						24	4
44	11	2															13	0
48																		
Итого шт.	310	11									29						350	
Итого %	90	4									6						100	6

ФИО

Шаманов Дамир Сергеевич

Подпись

Шаманов

Дата составления документа

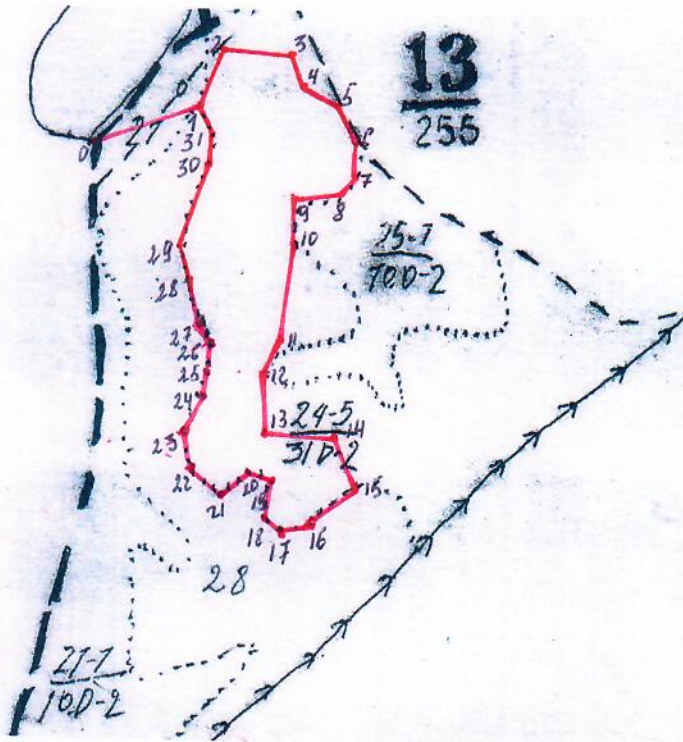
25.10.2017

Телефон

81385-37129-0-22

Абрис участка

М 1:10000



Перечет сплошной на площади 10 га.

Условные обозначения — Граница мероприятия СРВ

Номера точек	Координаты	Румбы линий	Длина, м
0	N 51.512358 E 85.425924	ЮВ:36°54'	235
1	N 51.511721 E 85.43597	СЗ:19°10'	50
2	N 51.511518 E 85.43662	СВ:15°23'	119
3	N 51.511452 E 85.43745	СВ:8°1'	47
4	N 51.511293 E 85.43713	СЗ:24°41'	43
1	N 51.51118 E 85.43685	СВ:17°2'	89
2	N 51.511021 E 85.43552	ЮВ:87°58'	102
3	N 51.51872 E 85.43594	ЮВ:20°52'	52
4	N 51.51733 E 85.43799	ЮВ:65°0'	55
5	N 51.51837 E 85.431011	ЮВ:32°48'	57
6	N 51.51797 E 85.431196	ЮЗ:2°53'	53
7	N 51.5162 E 85.431127	ЮЗ:28°33'	27
8	N 51.5155 E 85.431233	ЮЗ:82°35'	73
9	N 51.51588 E 85.431487	ЮВ:2°54'	70
10	N 51.51763 E 85.431809	ЮЗ:5°45'	133
11	N 51.511001 E 85.431654	ЮЗ:21°57'	52
12	N 51.511024 E 85.431124	ЮВ:0°56'	82
13	N 51.51129 E 85.431145	ЮВ:89°37'	102
14	N 51.511441 E 85.431262	ЮВ:25°43'	79
15	N 51.511864 E 85.431376	ЮЗ:45°5'	82
16	N 51.512091 E 85.431381	ЮЗ:72°30'	50
17	N 51.512106 E 85.431762	СЗ:46°35'	30
18	N 51.512181 E 85.431838	СВ:9°55'	56
19	N 51.512352 E 85.43187	СЗ:74°31'	38
20	N 51.512512 E 85.431726	ЮЗ:47°54'	52
21	N 51.512597 E 85.431477	СЗ:46°10'	58
22	N 51.512756 E 85.431397	СЗ:13°47'	47
23	N 51.51279 E 85.43865	СВ:23°33'	56
24	N 51.51252 E 85.437	СВ:5°8'	35
25	N 51.5123 E 85.43781	СВ:3°28'	50
26	N 51.51224 E 85.43731	СЗ:41°36'	26
27	N 51.511877 E 85.43528	СЗ:14°55'	64
28	N 51.511721 E 85.43597	СЗ:19°10'	50
29	N 51.511518 E 85.43662	СВ:15°23'	119
30	N 51.511452 E 85.43745	СВ:8°1'	47
31	N 51.511293 E 85.43713	СЗ:24°41'	43

Исполнитель работ по проведению лесопатологического обследования:

Ф.И.О. Иванов Дмитрий Сергеевич Подпись 

Дата составления документа 25.10.2017 Телефон 8(385-57)29-0711

Результаты проведения лесопатологического обследования лесных насаждений за _____ (месяц) _____ 20 17 г.

Субъект Российской Федерации _____ Алтайский край _____ Лесничество (лесопарк) _____ Айское
 Участковое лесничество _____ Алтайское _____ Урочище (лесная дача) _____ нет

1	Номер квартала		
2	Номер выдела		
3	Площадь выдела, га	31	
4	Целевое назначение лесов	Защитные леса	
5	Категория защитных лесов	Нерестоохранные полосы	
6	Номер лесопатологического выдела	1	
7	Площадь лесопатологического выдела, га	10	
8	состав	7С2С1Б	
9	порода	С	
10	возраст	110	
11	средняя высота, м	25	
12	средний диаметр, см	36	
13	тип леса	ООР	
14	полнота	0,6	
15	бонитет	2	
16	запас, куб. м/га	240	
17	Число деревьев на пробе, шт.	1771	
18	без признаков ослабления	78	
19	ослабленные	8	
20	сильно ослабленные	3	
21	усыхающие	0	
22	свежий сухостой	0	
23	старый сухостой	0	
24	свежий ветровал	0	
25	старый ветровал	11	
26	свежий бурелом	0	
27	старый бурелом	0	
28	аварийные деревья	0	
29	Признаки повреждения деревьев	Сломан ствол	
30	Доля поврежденных деревьев, %	11	
31	Причина ослабления, повреждения	Сильный ветер	
32	Подлежит рубке, %	11	
33	вид	СРВ	
34	площадь, га	10	
Итого:		2121	79

Ф.И.О. Михаил Юрьевич Фрицев Подпись _____

Дата составления документа 25.10.2017г Телефон 8(385-57)128022

Ведомость лесных участков с выявленными несоответствиями таксационным описаниям

Ф	ТО	Источник данных	Год проведения лесоустройства	Номер квартала	Номер выдела	Площадь выдела, га	Целевое назначение лесов	Защитные леса	Защитные леса	Категория защитных лесов	Номер лесопатологического выдела	Площадь лесопатологического выдела, га	Таксационная характеристика											Заложено пробных площадей			
													состав	порода	возраст, лет	средняя высота, м	средний диаметр, см	тип леса	тип условий местопроизрастания	полнота	бонитет	запас, куб. м/га	количество, шт.		общая площадь, га		
2017	1992			13	24	31		Защитные леса	Защитные леса	Нересторхранные полосы	1	10	7С2С1В	7С2С1В	Сосна	85	24	34	ООР	ООР	НСЗ	НСЗ	0,6	2	240	1	10

ТО - таксационные описания
Ф - фактическая характеристика лесного насаждения
Исполнитель работ по проведению лесопатологического обследования:

Ф.И.О. Шамар Валентина Викторовна Подпись

