

УТВЕРЖДАЮ:
Исполняющий обязанности министра
природных ресурсов и экологии
Алтайского края
В.Н. Попрядухин
«23» 11 2017 г.



Акт
лесопатологического обследования № 9/6
лесных насаждений Горно-Колыванского лесничества
Алтайский край

Способ лесопатологического обследования: 1. Визуальный

2. Инструментальный

Место проведения

Участковое лесничество	Урочище (дача)	Квартал (кварталы)	Выдел (выделы)	Площадь, га
Колыванское	Колыванское	38	36	17,1
		62	28	4,5
		77	11	8,6
		77	10	19,4

Лесопатологическое обследование проведено на общей площади 49,6 га.

1. Визуальное лесопатологическое обследование. <*>

Наземное | |

Дистанционное | |

1.1. На площади _____ га фактическая таксационная характеристика лесного насаждения соответствует (не соответствует) таксационному описанию (нужное подчеркнуть). Причины несоответствия _____
Список участков с выявленными несоответствиями приведен в приложении 1 к настоящему Акту.

1.2. Лесные насаждения с нарушенной и утраченной устойчивостью выявлены на площади _____ га:

Участковое лесничество	Урочище (дача)	Площадь, га		Причина ослабления (гибели)
		с нарушенной устойчивостью	с утраченной устойчивостью	
Итого				

Состояние обследованных лесных насаждений приведено в приложениях 1.1 - 1.4 к Акту в зависимости от метода проведения ЛПО.

1.3. В обследованных лесных участках прогнозируется:

Прогноз	Площадь, га
Ослабление лесных насаждений	
Усыхание лесных насаждений различной степени	
Развитие очагов вредных организмов	

1.4. Обнаружено загрязнение лесного участка отходами и выбросами:

промышленными | |
бытовыми | |

Вид загрязнения	Размеры загрязнения			Объем, кубм	Площадь загрязнения, га
	длина, м	ширина, м	высота, м		

ЗАКЛЮЧЕНИЕ

Оценка текущего санитарного и лесопатологического состояния лесных насаждений, назначенные профилактические мероприятия по защите лесов, агитационные мероприятия:

Исполнитель работ по проведению лесопатологического обследования:

ФИО _____ Подпись _____

<*> Раздел включается в акт, в случае проведения лесопатологического обследования визуальным способом.

2. Инструментальное обследование лесного участка.

2.1. Фактическая таксационная характеристика лесного насаждения Соответствует (не соответствует) (нужное подчеркнуть) таксационному описанию. Причины несоответствия: лесоустройство 2009 года

Ведомость лесных участков с выявленными несоответствиями таксационным описаниям приведена в приложении 1 к Акту.

2.2. Состояние насаждений: с нарушенной устойчивостью

с утраченной устойчивостью

причины повреждения:

Повреждения стволовыми вредителями

Квартал 62, выдел 28

Заселено стволовыми вредителями:

Вид вредителя	Порода	Встречаемость (% заселенных деревьев)	Степень заселения лесного насаждения (слабая, средняя, сильная)
Полиграф уссурийский	Пихта	24	средняя

Повреждено огнем:

Вид пожара	Порода	Состояние корневых лап		Состояние корневой шейки		Подсушивание луба	
		процент поврежденных огнем корней	процент деревьев с данным повреждением	ожог корневой шейки по окружности (1/4; 2/4; 3/4; более 3/4)	процент деревьев с данным повреждением	по окружности (1/4; 2/4; 3/4; более 3/4)	процент деревьев с данным повреждением
нет							

Поражено болезнями:

Вид болезни	Порода	Встречаемость (% пораженных деревьев)	Степень поражения лесного насаждения (слабая, средняя, сильная)
нет			

Квартал 77, выдел 11

Заселено стволовыми вредителями:

Вид вредителя	Порода	Встречаемость (% заселенных деревьев)	Степень заселения лесного насаждения (слабая, средняя, сильная)
Полиграф уссурийский	Пихта	48	сильная

Повреждено огнем:

Вид пожара	Порода	Состояние корневых лап	Состояние корневой шейки	Подсушивание луба

ра		процент поврежденных огнем корней	процент деревьев с данным повреждением	ожог корневой шейки по окружности (1/4; 2/4; 3/4; более 3/4)	процент деревьев с данным повреждением	по окружности (1/4; 2/4; 3/4; более 3/4)	процент деревьев с данным повреждением
нет							

Поражено болезнями:

Вид болезни	Порода	Встречаемость (% пораженных деревьев)	Степень поражения лесного насаждения (слабая, средняя, сильная)
Ложный трутовик	осина	20	слабая

Квартал 77, выдел 10

Заселено стволовыми вредителями:

Вид вредителя	Порода	Встречаемость (% заселенных деревьев)	Степень заселения лесного насаждения (слабая, средняя, сильная)
Полиграф уссурийский	Пихта	50	сильная

Повреждено огнем:

Вид пожара	Порода	Состояние корневых лап		Состояние корневой шейки		Подсушивание луба	
		процент поврежденных огнем корней	процент деревьев с данным повреждением	ожог корневой шейки по окружности (1/4; 2/4; 3/4; более 3/4)	процент деревьев с данным повреждением	по окружности (1/4; 2/4; 3/4; более 3/4)	процент деревьев с данным повреждением
нет							

Поражено болезнями:

Вид болезни	Порода	Встречаемость (% пораженных деревьев)	Степень поражения лесного насаждения (слабая, средняя, сильная)

Квартал 38, выдел 36

Причины повреждения: сильный ветер в ноябре 2016 года

Вид вредителя	Порода	Встречаемость (% заселенных деревьев)	Степень заселения лесного насаждения (слабая, средняя, сильная)
Нет			

Повреждено огнем:

Вид пожара	Порода	Состояние корневых лап		Состояние корневой шейки		Подсушивание луба	
		процент поврежденных огнем корней	процент деревьев с данным повреждением	ожог корневой шейки по окружности (1/4; 2/4; 3/4; более 3/4)	процент деревьев с данным повреждением	по окружности (1/4; 2/4; 3/4; более 3/4)	процент деревьев с данным повреждением
нет							

Поражено болезнями:

Вид болезни	Порода	Встречаемость (% пораженных деревьев)	Степень поражения лесного насаждения (слабая, средняя, сильная)
нет			

Квартал 62, выдел 28

2.3. Выборке подлежит 24% деревьев, в том числе:

ослабленных _____% (причины назначения) _____;
 сильно ослабленных 8% (причины назначения) Заселено более половины окружности ствола Полиграфом Уссурийским;
 усыхающих 12% (причины назначения) Повреждения полиграфом уссурийским;
 свежего сухостоя 5%,
 в том числе: свежего ветровала _____%;
 свежего бурелома _____%;
 старого ветровала _____%;
 в том числе: старого бурелома _____%;
 старого сухостоя 7%;
 аварийных _____%.

2.4. Полнота лесного насаждения после уборки деревьев, подлежащих рубке, составит 0,4.

Критическая полнота для данной категории лесных насаждений составляет 0,5
 На основании п.40 Приказа МПР РФ от 12.09.2016 № 470 рекомендуется СРС.

Квартал 77, выдел 11

2.3. Выборке подлежит 48% деревьев, в том числе:

ослабленных _____% (причины назначения) _____;
 сильно ослабленных _____% (причины назначения) _____;
 усыхающих 24% (причины назначения) Повреждения полиграфом уссурийским;
 свежего сухостоя 16%,
 в том числе: свежего ветровала _____%;
 свежего бурелома _____%;
 старого ветровала _____%;
 в том числе: старого бурелома _____%;
 старого сухостоя 8%;
 аварийных _____%.

2.4. Полнота лесного насаждения после уборки деревьев, подлежащих рубке, составит 0,4.

Критическая полнота для данной категории лесных насаждений составляет 0,5
 На основании п.38 и п.40 Приказа МПР РФ от 12.09.2016 № 470 рекомендуется СРС.

Квартал 77, выдел 10

2.3. Выборке подлежит 50 % деревьев,

в том числе:

ослабленных _____% (причины назначения) _____;

сильно ослабленных _____% (причины назначения) _____;

усыхающих 21% (причины назначения) Повреждения полиграфом уссурийским;

свежего сухостоя 15%,

в том числе: свежего ветровала _____%;

свежего бурелома _____%;

старого ветровала _____%;

в том числе: старого бурелома _____%;

старого сухостоя 14%;

аварийных _____%.

2.4. Полнота лесного насаждения после уборки деревьев, подлежащих рубке, составит 0,3.

Критическая полнота для данной категории лесных насаждений составляет 0,5

На основании п.38 и п.40 Приказа МПР РФ от 12.09.2016 № 470 рекомендуется СРС.

Квартал 38, выдел 36

2.3. Выборке подлежит 10 % деревьев,

в том числе:

ослабленных _____% (причины назначения) _____;

сильно ослабленных _____% (причины назначения) _____;

усыхающих _____% (причины назначения) _____;

свежего сухостоя _____%,

в том числе: свежего ветровала 10 %;

свежего бурелома _____%;

старого ветровала _____%;

в том числе: старого бурелома _____%;

старого сухостоя _____%;

аварийных _____%.

2.4. Полнота лесного насаждения после уборки деревьев, подлежащих рубке, составит 0,7.

Критическая полнота для данной категории лесных насаждений составляет 0,3.

На основании п.35 Приказа МПР РФ от 12.09.2016 № 470 рекомендуется СРВ.

ЗАКЛЮЧЕНИЕ

С целью предотвращения негативных процессов или снижения ущерба от их воздействия назначено:

Участков ое лесничество	Урочище (дача)	Квартал	Выдел	Площадь, выдела, га	Вид мероприятия	Площадь, мероприятия, га	Порода	Запас на выдел, куб. м	Крайние сроки проведения
Колыванское	Колыванское	62	28	4,5	СРС	4,5	пихта	990	4 квартал 2018
Колыванское	Колыванское	77	11	8,6	СРС	8,6	пихта, осина	651	4 квартал 2018
Колыванское	Колыванское	77	10	19,4	СРС	19,4	пихта	3087	4 квартал 2018

Колыванское	Колыванское	38	36	17,1	СРВ	3,5	сосна, береза	73	4 квартал 2018
-------------	-------------	----	----	------	-----	-----	---------------	----	----------------

Ведомость перечета деревьев, назначенных в рубку, и абрис лесного участка прилагаются (приложение 2 и 3 к Акту).

Меры по обеспечению возобновления:

Посадка лесных культур

Мероприятия, необходимые для предупреждения повреждения или поражения смежных насаждений:

Своевременная очистка лесосек от порубочных остатков с последующим сжиганием в непожароопасный период, для недопущения развития очагов массового распространения стволовых вредителей

Сведения для расчета степени повреждения:
год образования старого сухостоя 2014-2015;

основная причина повреждения древесины Повреждения полиграфом уссурийским, Рак ржавчинный пихты, Трутовик Гартига, Окаймленный трутовик, Ложный трутовик осиновый, сильный ветер в ноябре 2016 года.

Дата проведения обследований 25.08.2017 год

Исполнитель работ по проведению лесопатологического обследования:

ФИО Н.С. Петухова

Подпись



3. Инструментальное обследование аварийных деревьев. <*>

3.1. Координаты расположения аварийного дерева: _____.

3.2. Структурные изъяны, характеризующие аварийность дерева: _____
_____.

3.3. Порода _____, диаметр, см _____,
высота, м _____, возраст, лет _____.

ЗАКЛЮЧЕНИЕ

С целью предотвращения негативных процессов или снижения ущерба от их воздействия:

Вид мероприятия	Запас дерева, куб. м	Порода	Сроки проведения

Ведомость перечета аварийных деревьев, назначенных в рубку, прилагается (приложение 4 к Акту).

Мероприятия, необходимые для предупреждения повреждения или поражения смежных деревьев:

Дата проведения обследований _____.

Исполнитель работ по проведению лесопатологического обследования:

ФИО _____ Подпись _____

<*> Раздел включается в акт в случае проведения лесопатологического обследования аварийных деревьев инструментальным способом.

Ведомость лесных участков с выявленными несоответствиями таксационным описаниям

к акту лесопатологического обследования
Горно-Кольванского лесничества

Источник данных	Год проведения лесоустройства	Номер квартала	Номер выдела	Площадь выдела, га	Целевое назначение лесов	Категория защитных лесов	Номер лесопатологического выдела	Площадь лесопатологического выдела, га	Таксационная характеристика										Заложено пробных площадей			
									состав	Порода	возраст, лет	средняя высота, м	средний диаметр, см	тип леса	тип условий местопроизрастания	полнота	бонитет	запас, куб. м/га		количество, шт.	общая площадь, га	
ТО	2009	62	28	4,5	Эксплуатационные леса		1	4,5	5	Пк	70	21	26	Рт		0,6	2	200				
									4	Ос	70	22	28									
									1	Б	85	23	32									
									5	Пк	70	21	26	Рт		0,6	2	220	1	0,4		
									4	Ос	70	22	28									
Ф	2017	62	28	4,5	Эксплуатационные леса		1	4,5	1	Б	85	23	32									
									6	Пк	55	18	18	Рт		0,7	2	190				
									2	Пк	85	23	32									
									2	Ос	55	18	18									
									+	Б	85											
ТО	2009	77	11	8,6	Эксплуатационные леса		1	3,1	2	Ос	55	18	18									
									6	Пк	55	18	18	Рт		0,7	2	210	1	0,4		
									2	Пк	85	23	32									
									2	Ос	55	18	18									
									7	Пк	70	20	26	Рт		0,6	2	160				
Ф	2017	77	11	8,6	Эксплуатационные леса		1	3,1	3	Ос	50	17	18									
									+	Пк	35											
									+	Б	75											
									9	Пк	70	20	26	Рт		0,6	2	210	1	0,4		
									1	Ос	50	17	18									
ТО	2009	77	10	19,4	Эксплуатационные леса		2	14,7	9	Пк	70	20	26	Рт		0,6	2	210	1	0,4		
									1	Ос	50	17	18									
Ф	2017	77	10	19,7	Эксплуатационные леса		2	14,7	9	Пк	70	20	26	Рт		0,6	2	210	1	0,4		

Примечание:

ТО - таксационные описания

Ф - фактическая характеристика лесного насаждения

Исполнитель работ по проведению лесопатологического обследования:

Ф.И.О.

Петухова Наталья Сергеевна Подпись



77	11	8,6	эксплуатационные леса	1	3,1	6	Пх	55	18	18	Рт	0,7	2	121	101	15	10	20	25	20	10	Усс. Полн граф	55	СРС	3,1
	2	Пх				85	23	32				42													
77	10	19,4	эксплуатационные леса	2	14,7	7	Пх	70	20	26	Рт	0,6	2	138	103	13	5	10	30	22	20	Усс. Полн граф	72	СРС	14,7
	3	Ос				50	17	18				63	41	25									40	35	
Итого:														210	140	21	13	18	24	16	8	48			
Итого:														210	144	17	16	17	21	15	14				50

Исполнитель работ по проведению лесопатологического обследования:

ФИО

Петухова Н.С.

Подпись

Петухова Н.С.

Дата составления документа

22.11.2017

Телефон

8(385-76)25-4-85

Ведомость перечета деревьев назначенных в рубку

ВРЕМЕННАЯ ПРОБНАЯ ПЛОЩАДЬ № 1

Субъект РФ Алтайский край		
Лесничество (лесопарк) Горно-Колыванское		
Участковое лесничество Колыванское		
Квартал 62	Выдел 28	Площадь, га 4,5
Номер очага вредных организмов		Размер пробной площади, га 0,4
Таксационная характеристика:		
Тип леса РТ	Состав 5Пх4Ос1Б	Возраст 70/70/85
Бонитет 2	Полнота 0,6	Запас на га 220
Возобновление подрост отсутствует		
Время и причины ослабления лесного насаждения: Уссурийский полиграф		

Тип очага вредных организмов: эпизодический, хронический (подчеркнуть)
Фаза развития очага вредных организмов: начальная, нарастания численности, собственно вспышка, кризис (подчеркнуть)
Состояние насаждения, намечаемые мероприятия: Состояние насаждения неудовлетворительное, в насаждении имеются сухостойные деревья пихты, на сырораствующих деревьях Пихты обильное смолотечение, хвоя отмерших побегов приобрела характерный рыжий цвет. Требуется провести сплошную санитарную рубку.

Исполнитель работ по проведению лесопатологического обследования:

ФИО Петухова Наталья Сергеевна

Подпись

Дата составления документа

22.11.2017г

Телефон 8(385-76)25-4-85

ВЕДОМОСТЬ ПЕРЕЧЕТА ДЕРЕВЬЕВ

Порода: Пихта

Ступени толщины, см	Количество деревьев по категориям состояния, шт															Всего деревьев по ступеням толщины		
	I	II	III	IV		V		VI			ветровал, бурелом			Аварийные деревья			шт.	В т.ч. подлежит рубке, %
				НЗ	З	НЗ	З	НЗ	З	О	НЗ	З	О	НЗ	З	О		
1	2	3	4	5	6	7	8	9	10	11	12	13	14	15	16	17	18	19
8																		
12	4	3			1												8	19
16	2	9	1		2					1							15	27
20	3	1	3		2		1			3							13	53
24	1	8	4		3					3							19	35
28	1	7	3		3		4			3							21	44
32		3	3		3					2							11	45
36		1	1		4					1							7	68
40					1		2			1							4	100
44		2															3	31
48																		
52																		
56																		
60																		
Итого %	5	30	15		2		1			15							100	50
					5		0											

Порода: Осина

Ступени толщины, см	Количество деревьев по категориям состояния, шт															Всего деревьев по ступеням толщины		
	I	II	III	IV		V		VI			ветровал, бурелом			Аварийные деревья			шт.	В т.ч. подлежит рубке, %
				НЗ	З	НЗ	З	НЗ	З	О	НЗ	З	О	НЗ	З	О		
1	2	3	4	5	6	7	8	9	10	11	12	13	14	15	16	17	18	19
8																		
12																		
16	5	1															6	
20	6	2															8	
24	3	6															9	
28	9	3															12	
32	6	2															8	
36	5	1															6	
40	3	1															4	
44	1	1															2	
48																		
52																		
56																		
60																		
Итого %	70	3															100	
		0																

ФИО Петухова Наталья Сергеевна

Подпись



Дата составления документа 22.11.2017г

Телефон 8(385-76)25-4-85

Порода: Береза

Ступени толщин ы, см	Количество деревьев по категориям состояния, шт																Всего деревьев по ступеням толщины	
	I	II	III	IV		V		VI			ветровал, бурелом			Аварийные деревья			шт.	В т.ч. подлеж ит рубке, %
				НЗ	З	НЗ	З	НЗ	З	О	НЗ	З	О	НЗ	З	О		
1	2	3	4	5	6	7	8	9	10	11	12	13	14	15	16	17	18	19
8																		
12																		
16																		
20	1																1	
24	2	1															3	
28	4																4	
32	3																3	
36	1	1															1	
40																		
44																		
48																		
52																		
56																		
60																		
Итого %	80	20															100	

ФИО Петухова Наталья Сергеевна

Подпись



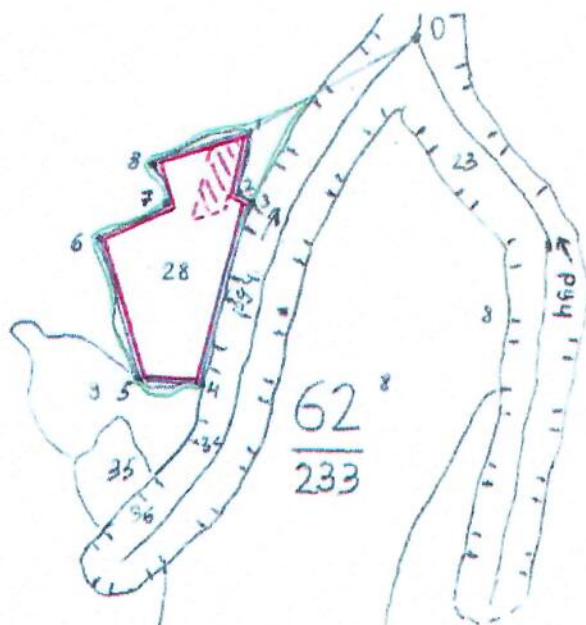
Дата составления документа

22.11.2017г

Телефон 8(385-76)25-4-85

Абрис участка

M 1:10000



№ выдела	Ленты (круговой площадки) перечета				
	№ ленты (площадки)	длина, м	ширина, м	радиус, м	площадь, га
28	1	40	100		0,4

Номера точек	Координаты	Румбы линий	Длина, м
0-1	N 51° 15.809' E 082° 31.722'	ЮЗ:60°	260
1-2		ЮВ:4°	100
2-3		ЮВ:89°	20
3-4		ЮЗ:13°	254
4-5		ЮЗ:82°	105
5-6		СЗ:21°	202
6-7		СВ:66°	122
7-8		СЗ:37°	73
8-1		СВ:69°	153

Условные обозначения:

- Граница лесотаксационного выдела
- Граница лесопатологического выдела
- Пробная площадь

Исполнитель работ по проведению лесопатологического обследования:

Ф.И.О. Петухова Наталья Сергеевна Подпись

Дата составления документа 22.11.2017г Телефон 8(385-76)25-4-85

Ведомость перечета деревьев назначенных в рубку

ВРЕМЕННАЯ ПРОБНАЯ ПЛОЩАДЬ № 2

Субъект РФ Алтайский край		
Лесничество (лесопарк) Горно-Колыванское		
Участковое лесничество Колыванское		
Квартал 77	Выдел 11	Площадь, га 8,6
Номер очага вредных организмов		Размер пробной площади, га 0,4
Таксационная характеристика:		
Тип леса РТ	Состав 6Пх2Пх2Ос+Б	Возраст 55/85/55/85
Бонитет 2	Полнота 0,7	Запас на га 210
Возобновление отсутствует		
Время и причины ослабления лесного насаждения: Уссурийский полиграф, Осиновый Трутовик.		

Тип очага вредных организмов: эпизодический, хронический (подчеркнуть)
Фаза развития очага вредных организмов: начальная, нарастания численности, собственно вспышка, кризис (подчеркнуть)

Состояние насаждения, намечаемые мероприятия: Состояние насаждения неудовлетворительное, в насаждении имеются сухостойные деревья пихты, на сырораствующих деревьях обильное смолотечение, хвоя отмерших побегов приобрела характерный рыжий цвет.

На стволах осины имеются плодовые тела Осинового трутовика. Требуется проведение сплошной санитарной рубки.

Исполнитель работ по проведению лесопатологического обследования:

ФИО Петухова Наталья Сергеевна

Подпись

Дата составления документа 22.11.2017г

Телефон 8(385-76)25-4-85

ВЕДОМОСТЬ ПЕРЕЧЕТА ДЕРЕВЬЕВ

Порода: Пихта

Ступени толщины, см	Количество деревьев по категориям состояния, шт																Всего деревьев по ступеням толщины	
	I	II	III	IV		V		VI			ветровал, бурелом			Аварийные деревья			шт.	В т.ч. подлежит рубке, %
				НЗ	З	НЗ	З	НЗ	З	О	НЗ	З	О	НЗ	З	О		
1	2	3	4	5	6	7	8	9	10	11	12	13	14	15	16	17	18	19
8																		
12	5		5				2										12	16
16	7	1	4		1		1										14	14
20	2	3	3		1		2										11	27
24	2	4	1				1			2							10	30
28	1	2	2		1					3							9	44
32	2	2	3		1		5			2							15	53
36	2		3		5		3			1							14	64
40	1	1	2		3		1			1							9	56
44	1		1		2		2										6	67
48					1												1	100
52																		
56																		
Итого %	15	10	2		2		2			10							100	55

Порода: Осина

Ступени толщины, см	Количество деревьев по категориям состояния, шт																Всего деревьев по ступеням толщины	
	I	II	III	IV		V		VI			ветровал, бурелом			Аварийные деревья			шт.	В т.ч. подлежит рубке, %
				НЗ	З	НЗ	З	НЗ	З	О	НЗ	З	О	НЗ	З	О		
1	2	3	4	5	6	7	8	9	10	11	12	13	14	15	16	17	18	19
8																		
12	1				1												2	50
16		1			3												4	75
20	6	3			2												11	18
24	4	2	1		2												9	22
28	2	3	1		1												7	14
32		1	1		1												3	33
36	3																3	
40																		
44																		
48																		
Итого %	45	25	1		2												100	20

ФИО Петухова Наталья Сергеевна

Подпись

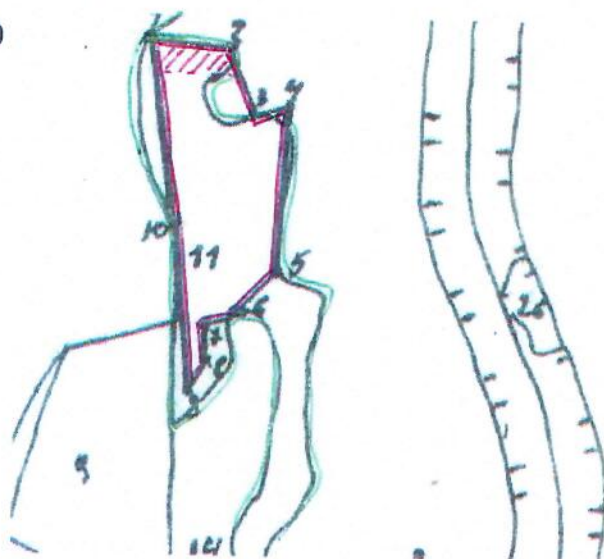


Дата составления документа 22.11.2017г

Телефон 8(385-76)25-4-85

Абрис участка

М 1:10000



№ выдела	Ленты (круговой площадки) перечета				
	№ ленты (площадки)	длина, м	ширина, м	радиус, м	площадь, га
11	1	40	100		0,4

Номера точек	Координаты	Румбы линий	Длина, м
0-1	N 51°13.797' E 082°31.014'	ЮЗ:56°	450
1-2		В:0°	93
2-3		ЮВ:23°	88
3-4		СВ:63°	41
4-5		Ю:0°	178
5-6		ЮЗ:35°	49
6-7		ЮЗ:81°	31
7-8		ЮВ:19°	46
8-9		ЮЗ:19°	39
9-10		СЗ:5°	196
10-1		СЗ:18°	200

Условные обозначения:

- Граница лесотаксационного выдела
- Граница лесопатологического выдела
- Пробная площадь

Исполнитель работ по проведению лесопатологического обследования:

Ф.И.О. Петухова Наталья Сергеевна Подпись

Дата составления документа 22.11.2017 Телефон 8(385-76)25-4-85

Ведомость перечета деревьев назначенных в рубку

ВРЕМЕННАЯ ПРОБНАЯ ПЛОЩАДЬ № 3

Субъект РФ Алтайский край		
Лесничество (лесопарк) Горно-Кольванское		
Участковое лесничество Кольванское		
Квартал 77	Выдел 10	Площадь, га 19,4
Номер очага вредных организмов		Размер пробной площади, га 0,4
Таксационная характеристика:		
Тип леса РТ	Состав 7Пх3Ос+Пх+Б	Возраст 70/50/35/75
Бонитет 2	Полнота 0,6	Запас на га 210
Возобновление отсутствует		
Время и причины ослабления лесного насаждения: Уссурийский полиграф, Осиновый Трутовик.		

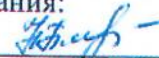
Тип очага вредных организмов: эпизодический, хронический (подчеркнуть)
Фаза развития очага вредных организмов: начальная, нарастания численности, собственно вспышка, кризис (подчеркнуть)

Состояние насаждения, намечаемые мероприятия: Состояние насаждения неудовлетворительное, в насаждении имеются сухостойные деревья пихты, на сырораствующих деревьях обильное смолотечение, хвоя отмерших побегов приобрела характерный рыжий цвет. На стволах осины имеются плодовые дела Осинового трутовика. Требуется проведение сплошной санитарной рубки.

Исполнитель работ по проведению лесопатологического обследования:

ФИО Петухова Наталья Сергеевна

Подпись



Дата составления документа 22.11.2017г

Телефон 8(385-76)25-4-85

ВЕДОМОСТЬ ПЕРЕЧЕТА ДЕРЕВЬЕВ

Порода: Пихта

Ступени толщины, см	Количество деревьев по категориям состояния, шт																Всего деревьев по ступеням толщины	
	I	II	III	IV		V		VI			ветровал, бурелом			Аварийные деревья			шт.	В т.ч. подлежит рубке, %
				НЗ	З	НЗ	З	НЗ	З	О	НЗ	З	О	НЗ	З	О		
1	2	3	4	5	6	7	8	9	10	11	12	13	14	15	16	17	18	19
8																		
12	1				1		2										15	93
16	4	1			9												14	64
20	2	2	2		2					1							9	33
24	3	1			3		2			2							11	64
28	3	2	3		3		3			3							17	53
32	2	1	2		4		3			2							14	64
36	2		2		1		2			3							10	60
40					5		2			2							9	100
44					1		2			1							4	100
48																		
52																		
56																		
Итого о %	13	5	10		3		2			20							100	72

Порода: Осина

Ступени толщины, см	Количество деревьев по категориям состояния, шт																Всего деревьев по ступеням толщины	
	I	II	III	IV		V		VI			ветровал, бурелом			Аварийные деревья			шт.	В т.ч. подлежит рубке, %
				НЗ	З	НЗ	З	НЗ	З	О	НЗ	З	О	НЗ	З	О		
1	2	3	4	5	6	7	8	9	10	11	12	13	14	15	16	17	18	19
8																		
12																		
16	1	2	2															
20	1	7	3														5	
24		4	4														11	
28	2	1	3														8	
32	2	2	2														6	
36	2	2	1														6	
40																	5	
44																		
48																		
52																		
56																		
Итого о %	25	40	35														100	

ФИО Петухова Наталья Сергеевна

Подпись

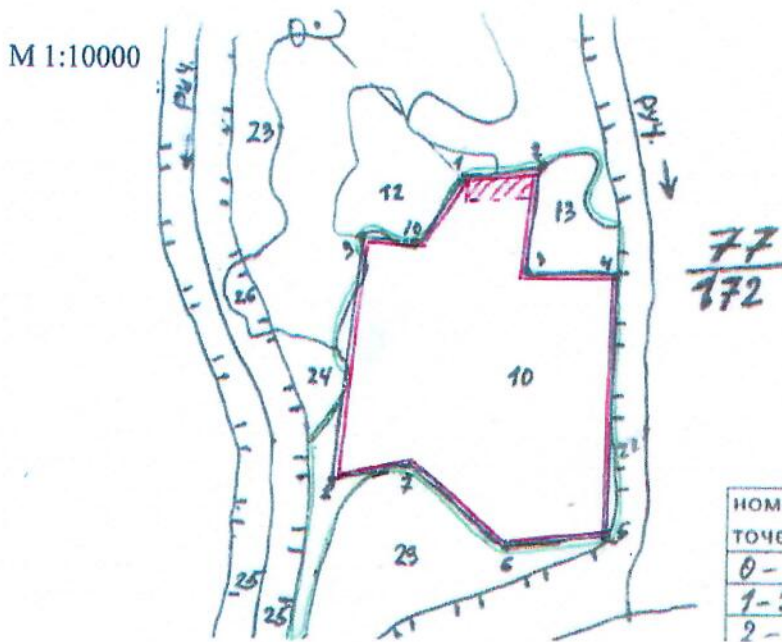
Н. Петухова

Дата составления документа

22.11.2017г

Телефон 8(385-76) 25-4-85

Абрис участка



№ выдела	Ленты (круговой площадки) перечета				
	№ ленты (площадки)	длина, м	ширина, м	радиус, м	площадь, га
10	2	40	100		0,4

Номера точек	Координаты	Румбы линий	Длина, м
0-1	N 51°13.883 E 082°31.224	ЮВ:46°	490
1-2		СВ:79°	126
2-3		ЮЗ:5°	150
3-4		В:0°	132
4-5		Ю:0°	358
5-6		ЮЗ:83°	148
6-7		СЗ:52°	194
7-8		ЮЗ:75°	132
8-9		СВ:5°	370
9-10		ЮВ:82°	69
10-1		СВ:33°	114

Условные обозначения:

- Граница лесотаксационного выдела
- Граница лесопатологического выдела
- Пробная площадь

Исполнитель работ по проведению лесопатологического обследования:

Ф.И.О. Петухова Наталья Сергеевна Подпись


Дата составления документа 22.11.2017г Телефон 8(385-76)25-4-85

Ведомость перечета деревьев назначенных в рубку

ВРЕМЕННАЯ ПРОБНАЯ ПЛОЩАДЬ № 4

Субъект РФ Алтайский край		
Лесничество (лесопарк) Горно-Колыванское		
Участковое лесничество Колыванское, урочище Колыванское		
Квартал 38	Выдел 36	Площадь, га 17,1
Номер очага вредных организмов		Размер пробной площади, га 0,4
Таксационная характеристика:		
Тип леса МШЯГ	Состав 4С2С2С2Б	Возраст 85/130/55/55
Бонитет 4	Полнота 0,8	Запас на га 210
Возобновление подрост 5С5Пх (15), 1,5 м, 0,5 шт/га		
Время и причины ослабления лесного насаждения: Сильный ветер 2016 года		

Тип очага вредных организмов: эпизодический, хронический (подчеркнуть)
Фаза развития очага вредных организмов: начальная, нарастания численности, собственно вспышка, кризис (подчеркнуть)
Состояние насаждения, намечаемые мероприятия: Состояние насаждения неудовлетворительное, в насаждении большое количество ветровальных деревьев. Требуется проведение выборочной санитарной рубки.

Исполнитель работ по проведению лесопатологического обследования:
ФИО Петухова Наталья Сергеевна Подпись 
Дата составления документа 22.11.2017г Телефон 8(385-76)25-4-85

ВЕДОМОСТЬ ПЕРЕЧЕТА ДЕРЕВЬЕВ

Порода: Сосна

Ступени толщины, см	Количество деревьев по категориям состояния, шт																Всего деревьев по ступеням толщины	
	I	II	III	IV		V		VI			ветровал, бурелом			Аварийные деревья			шт.	В т.ч. подлежит рубке, %
				НЗ	З	НЗ	З	НЗ	З	О	НЗ	З	О	НЗ	З	О		
1	2	3	4	5	6	7	8	9	10	11	12	13	14	15	16	17	18	19
8																		
12																		
16	8	1																
20	9	2	1														9	
24	13	3	1														12	
28	10	6	4														17	
32	13	4	2									1					21	5
36	3	3	1									2					21	10
40	2	2	1									2					9	22
44	1	2										1					6	17
48	3											1					4	25
52																	3	
56																		
Итого %	55	25	1 0									10					100	10

Порода: Береза

Ступени толщины, см	Количество деревьев по категориям состояния, шт																Всего деревьев по ступеням толщины	
	I	II	III	IV		V		VI			ветровал, бурелом			Аварийные деревья			шт.	В т.ч. подлежит рубке, %
				НЗ	З	НЗ	З	НЗ	З	О	НЗ	З	О	НЗ	З	О		
1	2	3	4	5	6	7	8	9	10	11	12	13	14	15	16	17	18	19
8																		
12																		
16																		
20	2																2	
24	2																2	
28	3	1															4	
32	2																4	
36	1	1										1					3	33
40																	2	
44																		
48																		
Итого %	70	20										10					100	10

ФИО Петухова Наталья Сергеевна

Подпись

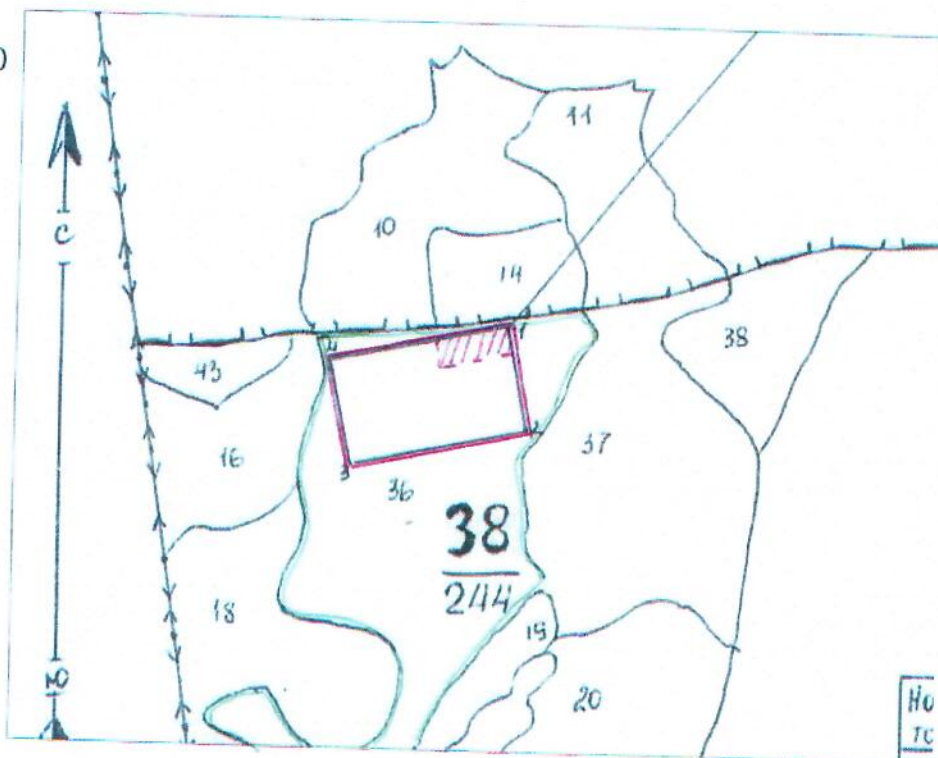
Дата составления документа

22.11.2017г.

Телефон 8(385-76)25-4-85

Абрис участка № 4

М 1:10000



№ выдела	Ленты (круговой площадки) перечета				
	№ ленты (площадки)	длина, м	ширина, м	радиус, м	площадь, га
36	1	40	100		0,4

Номера точек	Координаты	Румбы линий	Длина, м
0-1	N 51°17'33,9000'' E 82°33'53,3000''	ЮЗ:38°	931
1-2		ЮВ:11°	140
2-3		ЮЗ:78°	250
3-4		СЗ:11°	140
4-1		СВ:78°	250

Условные обозначения:

- Граница лесотаксационного выдела
- Граница лесопатологического выдела
- Пробная площадь

Исполнитель работ по проведению лесопатологического обследования:

Ф.И.О. Петухова Наталья Сергеевна Подпись

Дата составления документа 22.11.2017 Телефон 8(385-76)25-4-85