



УТВЕРЖДАЮ:  
Исполняющий обязанности министра  
природных ресурсов и экологии  
Алтайского края  
В.Н. Попрядухин  
2017 г.

**Акт**  
**лесопатологического обследования № 9/4**  
лесных насаждений Горно-Колыванского лесничества  
Алтайский край

Способ лесопатологического обследования: 1. Визуальный

2. Инструментальный

Место проведения

Участковое лесничество	Урочище (дача)	Квартал (кварталы)	Выдел (выделы)	Площадь, га
Змеиногогорское	Леса, ранее находившиеся во владении с/х организаций Змеиногогорского района	22:14:070301:883	308	15,2
		22:14:070301:975	458	196,0
Колыванское	Леса, ранее находившиеся во владении с/х организаций Курьинского района	22:24:031104:170	19	3,8

Лесопатологическое обследование проведено на общей площади 215,0 га.

# 1. Визуальное лесопатологическое обследование. <\*>

Наземное | | Дистанционное | |

1.1. На площади \_\_\_\_\_ га фактическая таксационная характеристика лесного насаждения соответствует (не соответствует) таксационному описанию (нужное подчеркнуть). Причины несоответствия \_\_\_\_\_

Список участков с выявленными несоответствиями приведен в приложении 1 к настоящему Акту.

1.2. Лесные насаждения с нарушенной и утраченной устойчивостью выявлены на площади \_\_\_\_\_ га:

Участковое лесничество	Урочище (дача)	Площадь, га		Причина ослабления (гибели)
		с нарушенной устойчивостью	с утраченной устойчивостью	
Итого				

Состояние обследованных лесных насаждений приведено в приложениях 1.1 - 1.4 к Акту в зависимости от метода проведения ЛПО.

1.3. В обследованных лесных участках прогнозируется:

Прогноз	Площадь, га
Ослабление лесных насаждений	
Усыхание лесных насаждений различной степени	
Развитие очагов вредных организмов	

1.4. Обнаружено загрязнение лесного участка отходами и выбросами:

промышленными | |  
бытовыми | |

Вид загрязнения	Размеры загрязнения			Объем, кубм	Площадь загрязнения, га
	длина, м	ширина, м	высота, м		

## ЗАКЛЮЧЕНИЕ

Оценка текущего санитарного и лесопатологического состояния лесных насаждений, назначенные профилактические мероприятия по защите лесов, агитационные мероприятия:

\_\_\_\_\_

\_\_\_\_\_

\_\_\_\_\_

Исполнитель работ по проведению лесопатологического обследования:

ФИО \_\_\_\_\_ Подпись \_\_\_\_\_

<\*> Раздел включается в акт, в случае проведения лесопатологического обследования визуальным способом.





нет							
-----	--	--	--	--	--	--	--

Поражено болезнями:

Вид болезни	Порода	Встречаемость (% пораженных деревьев)	Степень поражения лесного насаждения (слабая, средняя, сильная)
Ложный трутовик	осина	30	средняя

Квартал 22:14:070301:975, выдел 458

Заселено стволовыми вредителями:

Вид вредителя	Порода	Встречаемость (% заселенных деревьев)	Степень заселения лесного насаждения (слабая, средняя, сильная)
Полиграф уссурийский	Пихта	50	сильная

Повреждено огнем:

Вид пожара	Порода	Состояние корневых лап		Состояние корневой шейки		Подсушивание луба	
		процент поврежденных огнем корней	процент деревьев с данным повреждением	ожог корневой шейки по окружности (1/4; 2/4; 3/4; более 3/4)	процент деревьев с данным повреждением	по окружности (1/4; 2/4; 3/4; более 3/4)	процент деревьев с данным повреждением
нет							

Поражено болезнями:

Вид болезни	Порода	Встречаемость (% пораженных деревьев)	Степень поражения лесного насаждения (слабая, средняя, сильная)
Ложный трутовик	осина	20	слабая

Квартал 22:14:070301:975, выдел 458

Заселено стволовыми вредителями:

Вид вредителя	Порода	Встречаемость (% заселенных деревьев)	Степень заселения лесного насаждения (слабая, средняя, сильная)
Полиграф уссурийский	Пихта	40	сильная

Повреждено огнем:

Вид пожара	Порода	Состояние корневых лап		Состояние корневой шейки		Подсушивание луба	
		процент поврежденных огнем корней	процент деревьев с данным повреждением	ожог корневой шейки по окружности (1/4; 2/4; 3/4; более 3/4)	процент деревьев с данным повреждением	по окружности (1/4; 2/4; 3/4; более 3/4)	процент деревьев с данным повреждением
нет							

Поражено болезнями:

Вид болезни	Порода	Встречаемость (% пораженных деревьев)	Степень поражения лесного насаждения (слабая, средняя, сильная)
Ложный трутовик	осина	20	слабая

**Квартал 22:24:031104:170, выдел 19**

Порода **Пихта**

2.3. Выборке подлежит 40 % деревьев, в том числе:

ослабленных \_\_\_\_\_% (причины назначения) \_\_\_\_\_;

сильно ослабленных 20 % (причины назначения) Заселено более половины окружности ствола Полиграфом Уссурийским;

усыхающих 10 % (причины назначения) Повреждения полиграфом уссурийским;

свежего сухостоя 5 %,

в том числе: свежего ветровала \_\_\_\_\_%;

свежего бурелома \_\_\_\_\_%;

старого ветровала \_\_\_\_\_%;

в том числе: старого бурелома \_\_\_\_\_%;

старого сухостоя 5 %;

аварийных \_\_\_\_\_%.

Порода **Осина**

2.3. Выборке подлежит 30 % деревьев, в том числе:

ослабленных \_\_\_\_\_% (причины назначения) \_\_\_\_\_;

сильно ослабленных \_\_\_\_\_% (причины назначения) \_\_\_\_\_;

усыхающих \_\_\_\_\_% (причины назначения) \_\_\_\_\_;

свежего сухостоя 20 %,

в том числе: свежего ветровала \_\_\_\_\_%;

свежего бурелома \_\_\_\_\_%;

старого ветровала \_\_\_\_\_%;

в том числе: старого бурелома \_\_\_\_\_%;

старого сухостоя 10 %;

аварийных \_\_\_\_\_%.

2.4. Полнота лесного насаждения после уборки деревьев, подлежащих рубке, составит 0,5.

Критическая полнота для данной категории лесных насаждений составляет 0,3

На основании п.38 Приказа МПР РФ от 12.09.2016 № 470 рекомендуется СРС.

**Квартал 22:14:070301:883, выдел 308**

Порода **Пихта**

2.3. Выборке подлежит 40 % деревьев, в том числе:

ослабленных \_\_\_\_\_% (причины назначения) \_\_\_\_\_;

сильно ослабленных \_\_\_\_\_% (причины назначения) \_\_\_\_\_;

усыхающих 20 % (причины назначения) Повреждения полиграфом уссурийским;

свежего сухостоя 10 %,

в том числе: свежего ветровала \_\_\_\_\_%;

свежего бурелома \_\_\_\_\_%;

старого ветровала \_\_\_\_\_%;

в том числе: старого бурелома \_\_\_\_\_%;

старого сухостоя 10 %;

аварийных \_\_\_\_\_%.

Порода **Осина**

2.3. Выборке подлежит 30 % деревьев, в том числе:

ослабленных \_\_\_\_\_% (причины назначения) \_\_\_\_\_;

сильно ослабленных \_\_\_\_\_% (причины назначения) \_\_\_\_\_;  
усыхающих \_\_\_\_\_% (причины назначения) \_\_\_\_\_;  
свежего сухостоя 20%,  
в том числе: свежего ветровала \_\_\_\_\_%;  
свежего бурелома \_\_\_\_\_%;  
старого ветровала \_\_\_\_\_%;  
в том числе: старого бурелома \_\_\_\_\_%;  
старого сухостоя 10%;  
аварийных \_\_\_\_\_%.

2.4. Полнота лесного насаждения после уборки деревьев, подлежащих рубке, составит 0,4.

Критическая полнота для данной категории лесных насаждений составляет 0,3  
На основании п.38 Приказа МПР РФ от 12.09.2016 № 470 рекомендуется СРС.

#### **Квартал 22:14:070301:883, выдел 308**

Порода **Пихта**

2.3. Выборке подлежит 30% деревьев,

в том числе:

ослабленных \_\_\_\_\_% (причины назначения) \_\_\_\_\_;  
сильно ослабленных 10% (причины назначения) Заселено более половины окружности ствола Полиграфом Уссурийским;  
усыхающих 10% (причины назначения) Повреждения полиграфом уссурийским;  
свежего сухостоя 5%,  
в том числе: свежего ветровала \_\_\_\_\_%;  
свежего бурелома \_\_\_\_\_%;  
старого ветровала \_\_\_\_\_%;  
в том числе: старого бурелома \_\_\_\_\_%;  
старого сухостоя 5%;  
аварийных \_\_\_\_\_%.

Порода **Осина**

2.3. Выборке подлежит 30% деревьев,

в том числе:

ослабленных \_\_\_\_\_% (причины назначения) \_\_\_\_\_;  
сильно ослабленных \_\_\_\_\_% (причины назначения) \_\_\_\_\_;  
усыхающих \_\_\_\_\_% (причины назначения) \_\_\_\_\_;  
свежего сухостоя 20%,  
в том числе: свежего ветровала \_\_\_\_\_%;  
свежего бурелома \_\_\_\_\_%;  
старого ветровала \_\_\_\_\_%;  
в том числе: старого бурелома \_\_\_\_\_%;  
старого сухостоя 10%;  
аварийных \_\_\_\_\_%.

2.4. Полнота лесного насаждения после уборки деревьев, подлежащих рубке, составит 0,4.

Критическая полнота для данной категории лесных насаждений составляет 0,3  
На основании п.38 Приказа МПР РФ от 12.09.2016 № 470 рекомендуется СРС.

#### **Квартал 22:14:070301:975, выдел 458**

Порода **Пихта**

2.3. Выборке подлежит 50% деревьев,

в том числе:

ослабленных \_\_\_\_\_% (причины назначения) \_\_\_\_\_;  
сильно ослабленных 10% (причины назначения) Заселено более половины окружности ствола Полиграфом Уссурийским;  
усыхающих 10% (причины назначения) Повреждения полиграфом уссурийским;  
свежего сухостоя 20%,  
в том числе: свежего ветровала \_\_\_\_\_%;  
свежего бурелома \_\_\_\_\_%;  
старого ветровала \_\_\_\_\_%;  
в том числе: старого бурелома \_\_\_\_\_%;  
старого сухостоя 10%;

аварийных \_\_\_\_\_ %.

**Порода Осина**

2.3. Выборке подлежит 20 % деревьев,  
в том числе:

ослабленных \_\_\_\_\_ % (причины назначения) \_\_\_\_\_;

сильно ослабленных \_\_\_\_\_ % (причины назначения) \_\_\_\_\_;

усыхающих \_\_\_\_\_ % (причины назначения) \_\_\_\_\_;

свежего сухостоя 20%,

в том числе: свежего ветровала \_\_\_\_\_ %;

свежего бурелома \_\_\_\_\_ %;

старого ветровала \_\_\_\_\_ %;

в том числе: старого бурелома \_\_\_\_\_ %;

старого сухостоя \_\_\_\_\_ %;

аварийных \_\_\_\_\_ %.

2.4. Полнота лесного насаждения после уборки деревьев, подлежащих рубке,  
составит 0,2.

Критическая полнота для данной категории лесных насаждений составляет 0,3

На основании п.38 и п.40 Приказа МПР РФ от 12.09.2016 № 470 рекомендуется СРС.

**Квартал 22:14:070301:975, выдел 458**

**Порода Пихта**

2.3. Выборке подлежит 40 % деревьев,

в том числе:

ослабленных \_\_\_\_\_ % (причины назначения) \_\_\_\_\_;

сильно ослабленных 10 % (причины назначения) Заселено более половины окружности ствола Полиграфом Уссурийским;

усыхающих 10 % (причины назначения) Повреждения полиграфом уссурийским;

свежего сухостоя 10%,

в том числе: свежего ветровала \_\_\_\_\_ %;

свежего бурелома \_\_\_\_\_ %;

старого ветровала \_\_\_\_\_ %;

в том числе: старого бурелома \_\_\_\_\_ %;

старого сухостоя 10 %;

аварийных \_\_\_\_\_ %.

**Порода Осина**

2.3. Выборке подлежит 20 % деревьев,

в том числе:

ослабленных \_\_\_\_\_ % (причины назначения) \_\_\_\_\_;

сильно ослабленных \_\_\_\_\_ % (причины назначения) \_\_\_\_\_;

усыхающих \_\_\_\_\_ % (причины назначения) \_\_\_\_\_;

свежего сухостоя 20%,

в том числе: свежего ветровала \_\_\_\_\_ %;

свежего бурелома \_\_\_\_\_ %;

старого ветровала \_\_\_\_\_ %;

в том числе: старого бурелома \_\_\_\_\_ %;

старого сухостоя \_\_\_\_\_ %;

аварийных \_\_\_\_\_ %.

2.4. Полнота лесного насаждения после уборки деревьев, подлежащих рубке,  
составит 0,2.

Критическая полнота для данной категории лесных насаждений составляет 0,3

На основании п.38 и п.40 Приказа МПР РФ от 12.09.2016 № 470 рекомендуется СРС.

**Квартал 22:14:070301:975, выдел 458**

**Порода Пихта**

2.3. Выборке подлежит 20 % деревьев,

в том числе:

ослабленных \_\_\_\_\_ % (причины назначения) \_\_\_\_\_;

сильно ослабленных \_\_\_\_\_ % (причины назначения) \_\_\_\_\_;

усыхающих \_\_\_\_\_ % (причины назначения) \_\_\_\_\_;



свежего сухостоя 20 %,  
 в том числе: свежего ветровала \_\_\_\_\_%;  
 свежего бурелома \_\_\_\_\_%;  
 старого ветровала \_\_\_\_\_%;  
 в том числе: старого бурелома \_\_\_\_\_%;  
 старого сухостоя \_\_\_\_\_%;  
 аварийных \_\_\_\_\_%.

**Порода Осина**

2.3. Выборке подлежит 3 % деревьев,

в том числе:

ослабленных \_\_\_\_\_% (причины назначения) \_\_\_\_\_;  
 сильно ослабленных \_\_\_\_\_% (причины назначения) \_\_\_\_\_;  
 усыхающих \_\_\_\_\_% (причины назначения) \_\_\_\_\_;

свежего сухостоя 3 %,

в том числе: свежего ветровала \_\_\_\_\_%;

свежего бурелома \_\_\_\_\_%;

старого ветровала \_\_\_\_\_%;

в том числе: старого бурелома \_\_\_\_\_%;

старого сухостоя \_\_\_\_\_%;

аварийных \_\_\_\_\_%.

2.4. Полнота лесного насаждения после уборки деревьев, подлежащих рубке, составит 0,5.

Критическая полнота для данной категории лесных насаждений составляет 0,3

На основании п.35 Приказа МПР РФ от 12.09.2016 № 470 рекомендуется СРВ.

**ЗАКЛЮЧЕНИЕ**

С целью предотвращения негативных процессов или снижения ущерба от их воздействия назначено:

Участков ое лесничество	Урочище (дача)	Квартал	Выдел	Площадь, выдела, га	Вид мероприятия	Площадь, мероприятия, га	Порода	Запас на выдел, куб. м	Крайние сроки проведения
Кольванское	Леса, ранее находившиеся во владении с/х организаций Курьинского района	22:24:031 104:170	19	3,8	СРС	3,8	пихта, осина		4 квартал 2018
Змеиногоorskое	Леса, ранее находившиеся во владении с/х организаций Змеиногоorskого района	22:14:070 301:883	308	15,2	СРС	3,7	пихта, осина	531	4 квартал 2018
Змеиногоorskое	Леса, ранее находившиеся во владении с/х организаций Змеиногоorskого района	22:14:070 301:975	458	196,0	СРВ	12,3	пихта, осина	203	4 квартал 2018
Змеиногоorskое	Леса, ранее находившиеся во владении с/х организаций Змеиногоorskого района	22:14:070 301:883	308	15,2	СРС	6,7	пихта, осина	938	4 квартал 2018

Змеиногоorskое	Леса, ранее находившиеся во владении с/х организаций Змеиногоorskого района	22:14:070 301:975	458	196,0	СРС	18,9	пихта, осина	2078	4 квартал 2018
Змеиногоorskое	Леса, ранее находившиеся во владении с/х организаций Змеиногоorskого района	22:14:070 301:975	458	196,0	СРС	3,9	пихта, осина	439	4 квартал 2018

Ведомость перечета деревьев, назначенных в рубку, и абрис лесного участка прилагаются (приложение 2 и 3 к Акту).

Меры по обеспечению возобновления:

Посадка лесных культур

Мероприятия, необходимые для предупреждения повреждения или поражения смежных насаждений:

Своевременная очистка лесосек от порубочных остатков с последующим сжиганием в непожароопасный период, для недопущения развития очагов массового распространения стволовых вредителей

Сведения для расчета степени повреждения:  
год образования старого сухостоя 2014-2015;

основная причина повреждения древесины Повреждения Полиграфом Уссурийским, Трутовиком Гартига, Окаймленным трутовиком, Рак ржавчинный пихты, Ложный трутовик осинный.

Дата проведения обследований 25.08.2017 год

Исполнитель работ по проведению лесопатологического обследования:

ФИО Н.С. Петухова

Подпись



### 3. Инструментальное обследование аварийных деревьев. <\*>

3.1. Координаты расположения аварийного дерева: \_\_\_\_\_.

3.2. Структурные изъяны, характеризующие аварийность дерева: \_\_\_\_\_  
\_\_\_\_\_.

3.3. Порода \_\_\_\_\_, диаметр, см \_\_\_\_\_,  
высота, м \_\_\_\_\_, возраст, лет \_\_\_\_\_.

#### ЗАКЛЮЧЕНИЕ

С целью предотвращения негативных процессов или снижения ущерба от их воздействия:

Вид мероприятия	Запас дерева, куб. м	Порода	Сроки проведения

Ведомость перечета аварийных деревьев, назначенных в рубку, прилагается (приложение 4 к Акту).

Мероприятия, необходимые для предупреждения повреждения или поражения смежных деревьев:

\_\_\_\_\_  
\_\_\_\_\_

Дата проведения обследований \_\_\_\_\_.

Исполнитель работ по проведению лесопатологического обследования:

ФИО \_\_\_\_\_ Подпись \_\_\_\_\_

-----  
<\*> Раздел включается в акт в случае проведения лесопатологического обследования аварийных деревьев инструментальным способом.

**Ведомость лесных участков с выявленными несоответствиями таксационным описаниям**

Приложение 1  
к акту лесопатологического обследования № 9/4  
Горно-Колыванского лесничества

Источник данных	Год проведения лесоустройства	Номер квартала	Номер выдела	Площадь выдела, га	Целевое назначение лесов	Категория защитных лесов	Номер лесопатологического выдела	Площадь лесопатологического выдела, га	Таксационная характеристика										Заложено пробных площадей							
									состав	Порода	возраст, лет	средняя высота, м	средний диаметр, см	тип леса	тип условий местопрорастания	полнота	бонитет	запас, куб. м/га		количество, шт.	общая площадь, га					
ТО	неустр. леса				Защитные леса	Леса, расположенные в пустынных, полупустынных, лесостепных, лесотундровых зонах, степях, горах																				
Ф	Натурное обследование	22:24:031104:170 (леса с/х орган. Курьинского района)	19	3,8	Защитные леса	Леса, расположенные в пустынных, полупустынных, лесостепных, лесотундровых зонах, степях, горах	1	3,8	7	Пх	80	20	28	РТ		0,7	2	210	1	0,4						
ТО	неустр. леса				Защитные леса	Леса, расположенные в пустынных, полупустынных, лесостепных, лесотундровых зонах, степях, горах																				
Ф	Натурное обследование	22:14:070301:883 (леса с/х орган. Змеиногорского района)	308	15,2	Защитные леса	Леса, расположенные в пустынных, полупустынных, лесостепных, лесотундровых зонах, степях, горах	1	10,4	7	Пх	90	21	32	РТ		0,7	2	140	2	0,8						
ТО	неустр. леса				Защитные леса	Леса, расположенные в пустынных, полупустынных, лесостепных, лесотундровых зонах, степях, горах																				
Ф	Натурное обследование	22:14:070301:975 (леса с/х орган. Змеиногорского района)	458	196,0	Защитные леса	Леса, расположенные в пустынных, полупустынных, лесостепных, лесотундровых зонах, степях, горах	1	22,8	9	Пх	90	22	32	РТ		0,5	2	110	3	1,2						

ТО - таксационные описания

Ф - фактическая характеристика лесного насаждения

Исполнитель работ по проведению лесопатологического обследования:  
Ф.И.О.

Петухова Наталья Сергеевна Подпись



Приложение 1.1  
К акту лесопатологического обследования № 9/4

Результаты проведения лесопатологического обследования лесных насаждений за сентябрь 2017 г.

Субъект Российской Федерации

Алтайский край

Лесничество (лесопарк)

Горно-Колыванское

Участковое лесничество

Земногорское

Урочище (лесная дача)

леса, ранее находившиеся во  
владении с/х органи-зации  
Земногорского района

1	2	3	4	5	6	7	Таксационная характеристика лесного насаждения										Распределение деревьев по категориям состояния, % от запаса										29	30	31	32	33	34	
							8	9	10	11	12	13	14	15	16	17	18	19	20	21	22	23	24	25	26	27							28
Номер квартала	Номер выдела	Площадь выдела, га	Целевое назначение лесов	Категория защитных лесов	Номер лесопатологического выдела	Площадь лесопатологического выдела, га	состав	порода	возраст	средняя высота, м	средний диаметр, см	тип леса	полнота	бонитет	запас, куб. м/га	Число деревьев на пробе, шт.	без признаков ослабления	ослабленные	сильно ослабленные	усыхающие	свежий сухостой	старый сухостой	свежий ветровал	старый ветровал	свежий бурелом	старый бурелом	аварийные деревья	Признаки повреждения деревьев	Доля поврежденных деревьев, %	Причина ослабления, повреждения	Подлежит рубке, %	вид	площадь, га
1	2	3	4	5	6	7	Ос	Пк	90	21	32	РГ	0,7	2	98	105	20	40	20	10	10								Усло лиг	40	СРС	3,7	
22:14 :0703 01:88 3	308	15,2	Защитные леса	леса, расположенные в пустынных, полупустынных, лесостепных	1	3,7	3	Ос	50	21	28				42	36	20	30	10	10	20	10							Ос трут	30			
Итого:	458	196	Защитные леса	леса, расположенные в пустынных, полупустынных, лесостепных зонах	1	12,3	7	Пк	90	22	32	РГ	0,7	2	77	101	64	16		20									Усло лиг	20	СРВ	12,3	
22:14 :0703 01:97 5							3	Ос	50	21	28				33	27	77	20		3									Ос трут	3			
Итого:															110	128	68	17		15											15		

22:14:07:03 01:88 3	308	15.2	Защитные леса	леса, расположенные в пустынных, полупустынных, лесостепных, лесотундровых зонах	2	6,7	7	Пх	90	21	32	PT	0,7	2	98	105	20	50	10	10	5	5																Усло лиг	30	СРС	6,7	
							3	Ос	50	21	28				42	35	40	10	10	10	20	10															Ос трут	30				
Итого:															140	140																						30				
22:14:07:03 01:97 5	458	196	Защитные леса	леса, расположенные в пустынных, полупустынных, лесостепных	2	18,9	9	Пх	90	22	32	PT	0,5	2	99	102	25	35	10	10	10	10																Усло лиг	40	СРС	18,9	
							1	Ос	50	21	28				11	15	40	30	10		20																	Ос трут	20			
Итого:															110	117																							38			
22:14:07:03 01:97 5	458	196	Защитные леса	леса, расположенные в пустынных, полупустынных, лесостепных	3	3,9	8	Пх	90	22	32	PT	0,5	2	88	100	20	30	10	10	20	10																Усло лиг	50	СРС	3,9	
							2	Ос	50	21	28				22	20	30	20	20	10	20																		Ос трут	20		
Итого:															110	120																								43		

Исполнитель работ по проведению лесопатологического обследования:

ФИО

Петухова Н.С.

Подпись

*Петухова Н.С.*

Дата составления документа

28.11.2017

Телефон

8(385-76)25-4-85

Приложение 1.1  
К акту лесопатологического обследования № 9/4

Результаты проведения лесопатологического обследования лесных насаждений за сентябрь 2017 г.

Субъект Российской Федерации

Алтайский край

Лесничество (лесопарк)

Горно-Колыванское

леса, ранее находившиеся во  
владении с/х органи-зации  
Курынского района

Участковое лесничество

Колыванское

Урочище (лесная дача)

1	2	3	4	5	6	7	Таксационная характеристика лесного насаждения								17	Распределение деревьев по категориям состояния, % от запаса										31	32	33	34						
							8	9	10	11	12	13	14	15		16	18	19	20	21	22	23	24	25	26					27	28	29	30	Усс. полиг раф. осн новы й труто вник	
Номер квартала	Номер выдела	Площадь выдела, га	Целевое назначение лесов	Категория защитных лесов	Номер лесопатологического выдела	Площадь лесопатологического выдела, га	состав	попада	возраст	средняя высота, м	средний диаметр, см	тип леса	полнота	бонитет	запас, куб. м/га	Число деревьев на пробе, шт.	без признаков ослабления	ослабленные	сильно ослабленные	усыхающие	свежий сухостой	старый сухостой	свежий ветровал	старый ветровал	свежий бурелом	старый бурелом	аварийные деревья	Признаки повреждения деревьев	Доля поврежденных деревьев, %	Причина ослабления, повреждения	Полжест рубке, %	Назначен ные мероприя тия			
22:24:0311:04:17:0	19,0	3,8	Защитные леса	лес, расположенные в пустынях, полупустынях, лесостепях, лесотундрах, зонах, степях, горах	1	3,8	7	Пх	80	20	28	РГ	0,7	2	147	118	25	35	20	10	5	5	24	25	26	27	28	29	30	Усс. полиг раф. осн новы й труто вник	40	СРВ	3,8		
							3	Ос	50	21	28				63	37	20	10	20	20	20	10													
															210	155																			

Исполнитель работ по проведению лесопатологического обследования:

ФИО

Петухова Н.С.

Подпись

Дата составления документа

22.11.2017г

Телефон

8(385-76)25-4-85

Ведомость перечета деревьев назначенных в рубку

ВРЕМЕННАЯ ПРОБНАЯ ПЛОЩАДЬ № 1

Субъект РФ Алтайский край		
Лесничество (лесопарк) Горно-Колыванское		
Участковое лесничество Колыванское, урочище – леса, ранее находившиеся во владении с/х организаций Курьинского района		
Квартал 22:24:031104:170	Выдел 19	Площадь, га 3,8
Номер очага вредных организмов		Размер пробной площади, га 0,4
Таксационная характеристика:		
Тип леса РТ	Состав 7Пх3Ос	Возраст 80/50
Бонитет 2	Полнота 0,7	Запас на га 210
Возобновление отсутствует		
Время и причины ослабления лесного насаждения: Уссурийский полиграф, Осиновый Трутовик.		

Тип очага вредных организмов: эпизодический, хронический (подчеркнуть)  
Фаза развития очага вредных организмов: начальная, нарастания численности, собственно вспышка, кризис (подчеркнуть)  
Состояние насаждения, намечаемые мероприятия: Состояние насаждения неудовлетворительное, в насаждении имеются сухостойные деревья пихты, на стволах сырорастущих деревьев пихты обильное смолотечение, хвоя отмерших побегов приобрела характерный рыжий цвет. На стволах осины имеются плодовые тела Осинового трутовика. Требуется проведение сплошной санитарной рубки.

Исполнитель работ по проведению лесопатологического обследования:

ФИО Петухова Наталья Сергеевна

Подпись *Петухова*

Дата составления документа

22.11.2017г

Телефон 8(385-76)25-4-85



## ВЕДОМОСТЬ ПЕРЕЧЕТА ДЕРЕВЬЕВ

Порода: Пихта

Ступени толщины, см	Количество деревьев по категориям состояния, шт																Всего деревьев по ступеням толщины	
	I	II	III	IV		V		VI			ветровал, бурелом			Аварийные деревья			шт.	В т.ч. подлежит рубке, %
				НЗ	З	НЗ	З	НЗ	З	О	НЗ	З	О	НЗ	З	О		
1	2	3	4	5	6	7	8	9	10	11	12	13	14	15	16	17	18	19
8																		
12		12															12	
16	2	12	2		1		1			1							19	26
20	3	9	2														14	14
24	4	2	6		2					2							16	62
28	7	7	6				3			2							25	44
32	4	8	2		2					1							17	29
36	2	2	2		2		1										9	56
40	2	2	1		1												6	33
44																		
48																		
52																		
56																		
60																		
Итого %	25	35	20		10		5			5							100	40

Порода: Осина

Ступени толщины, см	Количество деревьев по категориям состояния, шт																Всего деревьев по ступеням толщины	
	I	II	III	IV		V		VI			ветровал, бурелом			Аварийные деревья			шт.	В т.ч. подлежит рубке, %
				НЗ	З	НЗ	З	НЗ	З	О	НЗ	З	О	НЗ	З	О		
1	2	3	4	5	6	7	8	9	10	11	12	13	14	15	16	17	18	19
8																		
12																		
16	1	1			4		1										7	14
20	2	2	1		3												8	
24		1	2		1		2			1							7	43
28		1	3				1			1							6	33
32	1		1		2					1							5	20
36	2						2										4	50
40																		
44																		
48																		
52																		
56																		
60																		
Итого %	20	10	20		20		20			10							100	30

ФИО Петухова Наталья Сергеевна

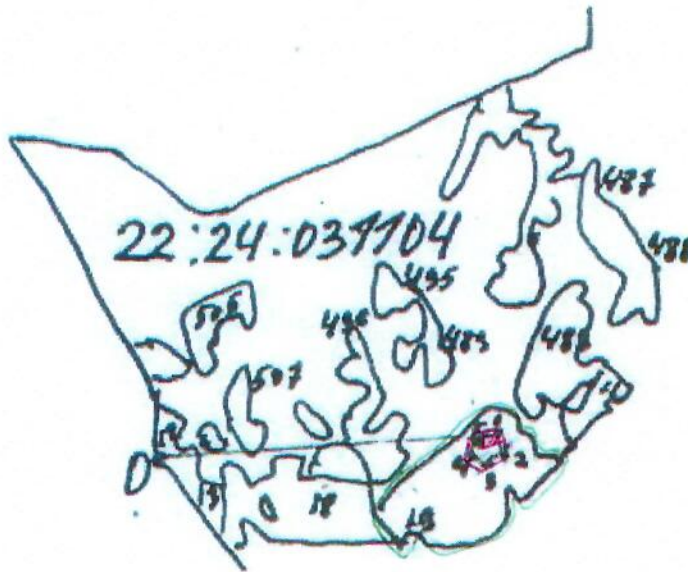
Подпись 

Дата составления документа 22.11.2017г

Телефон 8(385-76)25-4-85

Абрис участка

М  
1:100000



№ выдела	Ленты (круговой площадки) перечета				
	№ ленты (площадки)	длина, м	ширина, м	радиус, м	площадь, га
19	1	40	100		0,4

Номера точек	Координаты	Румбы линий	Длина, м
0-1	N 51°15.136' E 082°27.652'	СВ:86°	2900
1-2		ЮВ:34°	208
2-3		ЮЗ:40°	109
3-4		СЗ:58°	240
4-5		СВ:36°	60
5-1		СВ:56°	165

Условные обозначения:

- Граница лесотаксационного выдела
- Граница лесопатологического выдела
- Пробная площадь

Исполнитель работ по проведению лесопатологического обследования:

Ф.И.О. Петухова Наталья Сергеевна Подпись

Дата составления документа 22.11.2017 Телефон 8(385-76)25-4-85

Ведомость перечета деревьев назначенных в рубку

ВРЕМЕННАЯ ПРОБНАЯ ПЛОЩАДЬ № 2

Субъект РФ Алтайский край		
Лесничество (лесопарк) Горно-Кольванское		
Участковое лесничество Змеиногорское, урочище- леса, ранее находившиеся во владении с/х организаций Змеиногорского района		
Квартал 22:14:070301:883	Выдел 308	Площадь, га 15,2
Номер очага вредных организмов		Размер пробной площади, га 0,4
Таксационная характеристика:		
Тип леса РТ	Состав 7Пх3Ос	Возраст 90/50
Бонитет 2	Полнота 0,7	Запас на га 140
Возобновление подрост отсутствует		
Время и причины ослабления лесного насаждения: Уссурийский полиграф, Черный Пихтовый усач, осиновый трутовик		
Тип очага вредных организмов: эпизодический, хронический (подчеркнуть)		
Фаза развития очага вредных организмов: начальная, нарастания численности, собственно вспышка, кризис (подчеркнуть)		
Состояние насаждения, намечаемые мероприятия: Состояние лесного насаждения неудовлетворительное, имеются сухостойные деревья пихты, на стволах сырорастущих пихт обильное смолотечение, хвоя отмерших побегов приобрела рыжий цвет, в насаждении слышен характерный скрип. На стволах осины имеются плодовые тела Осинового трутовика. Требуется проведение сплошной санитарной рубки.		
Исполнитель работ по проведению лесопатологического обследования:		
ФИО Петухова Наталья Сергеевна		Подпись <i>Н.С. Петухова</i>
Дата составления документа 22.11.2017г		Телефон 8(385-76)25-4-85

## ВЕДОМОСТЬ ПЕРЕЧЕТА ДЕРЕВЬЕВ

Порода: Пихта

Ступени толщины, см	Количество деревьев по категориям состояния, шт																Всего деревьев по ступеням толщины	
	I	II	III	IV		V		VI			ветровал, бурелом			Аварийные деревья			шт.	В т.ч. подлежит рубке, %
				НЗ	З	НЗ	З	НЗ	З	О	НЗ	З	О	НЗ	З	О		
1	2	3	4	5	6	7	8	9	10	11	12	13	14	15	16	17	18	19
8																		
12		9															9	
16		11	4		3		1										19	42
20	6	9	6		4												25	57
24	7	19	1		2												29	10
28	2	3	3		3		2										13	62
32	1	1					2										4	50
36			1				1										2	100
40		1	2														3	67
44	1																1	
48																		
52																		
56																		
60																		
Итого %	20	40	20		10		10										100	40

Порода: Осина

Ступени толщины, см	Количество деревьев по категориям состояния, шт																Всего деревьев по ступеням толщины	
	I	II	III	IV		V		VI			ветровал, бурелом			Аварийные деревья			шт.	В т.ч. подлежит рубке, %
				НЗ	З	НЗ	З	НЗ	З	О	НЗ	З	О	НЗ	З	О		
1	2	3	4	5	6	7	8	9	10	11	12	13	14	15	16	17	18	19
8																		
12																		
16		3	1		1					1							6	17
20	1	6	1				1										9	11
24	2	2	1		1		1			1							8	25
28	1				2					2							5	40
32	2	1	1				2										6	33
36		1					1										2	50
40																		
44																		
48																		
52																		
56																		
60																		
Итого %	20	30	10		10		20			10							100	30

ФИО Петухова Наталья Сергеевна

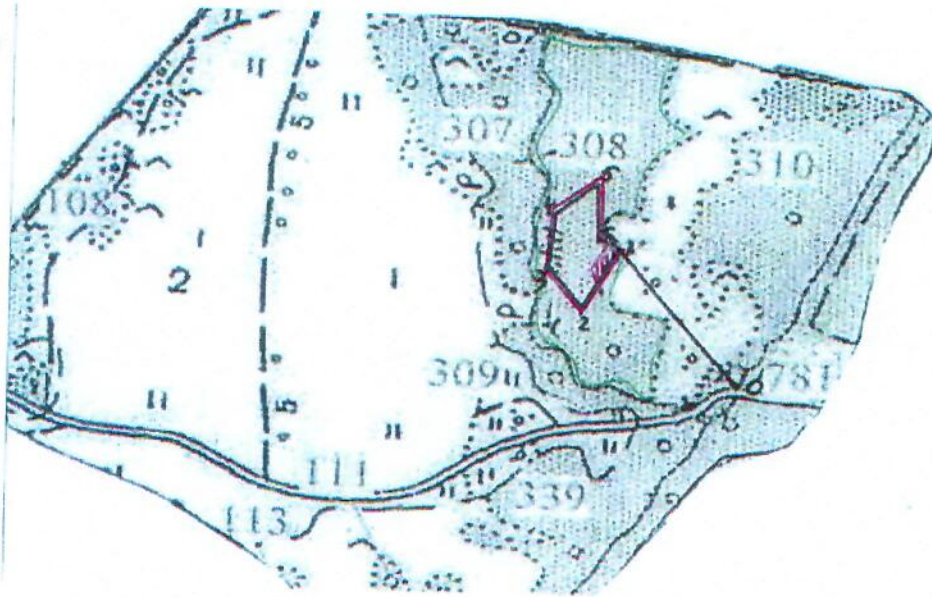
Подпись

Дата составления документа 22.11.2017г

Телефон 8(385-76)25-4-85

Абрис участка

М 1:25000



№ выдела	Ленты (круговой площадки) перечета				
	№ ленты (площадки)	длина, м	ширина, м	радиус, м	площадь, га
308	1	40	100		0,5

Номера точек	Координаты	Румбы линий	Длина, м
0-1	N 51°13.550' E 082°23.658'	СЗ:40°	475
1-2		ЮЗ:30°	200
2-3		СЗ:40°	160
3-4		СВ:5°	150
4-5		СВ:50°	135
5-6		ЮВ:5°	174
6-1		ЮВ:75°	67

Условные обозначения:

- Граница лесотаксационного выдела
- Граница лесопатологического выдела
- Пробная площадь

Исполнитель работ по проведению лесопатологического обследования:

Ф.И.О. Петухова Наталья Сергеевна Подпись

Дата составления документа 22.11.2017г Телефон 8(385-76)25-4-85

Ведомость перечета деревьев назначенных в рубку

ВРЕМЕННАЯ ПРОБНАЯ ПЛОЩАДЬ № 3

Субъект РФ Алтайский край		
Лесничество (лесопарк) Горно-Колыванское		
Участковое лесничество Змеиногорское, урочище- леса, ранее находившиеся во владении с/х организаций Змеиногорского района		
Квартал 22:14:070301:975	Выдел 458	Площадь, га 195,9
Номер очага вредных организмов		Размер пробной площади, га 0,4
Таксационная характеристика:		
Тип леса РТ	Состав 7Пх3Ос	Возраст 90/50
Бонитет 2	Полнота 0,7	Запас на га 110
Возобновление отсутствует		
Время и причины ослабления лесного насаждения: Уссурийский полиграф, Черный Пихтовый усач, Осиновый трутовик.		

Тип очага вредных организмов: эпизодический, хронический (подчеркнуть)  
Фаза развития очага вредных организмов: начальная, нарастания численности, собственно вспышка, кризис (подчеркнуть)  
Состояние насаждения, намечаемые мероприятия: Состояние насаждения неудовлетворительное. В насаждении имеются сухостойные деревья пихты, на стволах сырорастущих деревьев обильное смолотечение, хвоя отмерших побегов приобрела рыжий цвет. В насаждении слышится характерный скрип. На стволах осины имеются плодовые тела Осинового трутовика. Требуется проведение выборочной санитарной рубки.

Исполнитель работ по проведению лесопатологического обследования:	
ФИО Петухова Наталья Сергеевна	Подпись <i>Петухова</i>
Дата составления документа 22.11.2017г	Телефон 8(385-76)25-4-85

## ВЕДОМОСТЬ ПЕРЕЧЕТА ДЕРЕВЬЕВ

Порода: Пихта

Ступени толщины, см	Количество деревьев по категориям состояния, шт															Всего деревьев по ступеням толщины		
	I	II	III	IV		V		VI			ветровал, бурелом			Аварийные деревья			шт.	В т.ч. подлежит рубке, %
				НЗ	З	НЗ	З	НЗ	З	О	НЗ	З	О	НЗ	З	О		
1	2	3	4	5	6	7	8	9	10	11	12	13	14	15	16	17	18	19
8																		
12	11																	
16	10																11	
20	15	1					3										13	23
24	9	1					2										18	11
28	15	3					3										13	23
32	10	1					2										21	14
36	1	2					2										13	15
40		2															5	40
44	2																4	50
48	1																2	
52																	1	
56																		
Итого %	64	16					20										100	20

Порода: Осина

Ступени толщины, см	Количество деревьев по категориям состояния, шт															Всего деревьев по ступеням толщины		
	I	II	III	IV		V		VI			ветровал, бурелом			Аварийные деревья			шт.	В т.ч. подлежит рубке, %
				НЗ	З	НЗ	З	НЗ	З	О	НЗ	З	О	НЗ	З	О		
1	2	3	4	5	6	7	8	9	10	11	12	13	14	15	16	17	18	19
8																		
12																		
16	1																	
20		1					1										2	50
24	5						1										2	50
28	5	1															5	
32	6	2															6	
36	3	1															8	
40																	4	
44																		
48																		
Итого %	77	20					3										100	3

ФИО Петухова Наталья Сергеевна

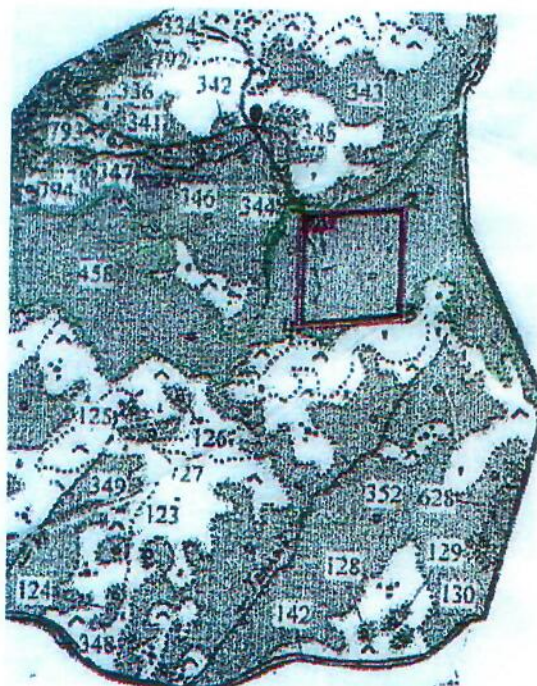
Дата составления документа 22.11.2017

Подпись

Телефон 8(385-06)25-4-85

Абрис участка 10




М 1:25000




№ выдела	Ленты (круговой площадки) перечета				
	№ ленты (площадки)	длина, м	ширина, м	радиус, м	площадь, га
458	4	40	100		0,4

Номера точек	Координаты	Румбы линий	Длина, м
0-1	N 51°08.810' E 082°22.318'	ЮВ:25°	375
1-2		СВ:82°	350
2-3		Ю:0°	350
3-4		ЮЗ:82°	350
4-1		С:0°	350

Условные обозначения:

- Граница лесотаксационного выдела 
- Граница лесопатологического выдела 
- Пробная площадь 

Исполнитель работ по проведению лесопатологического обследования:

Ф.И.О. Петухова Наталья Сергеевна Подпись 

Дата составления документа 22.11.2017г Телефон 8(385-76)25-4-85



Ведомость перечета деревьев назначенных в рубку

ВРЕМЕННАЯ ПРОБНАЯ ПЛОЩАДЬ № 4

Субъект РФ Алтайский край		
Лесничество (лесопарк) Горно-Колыванское		
Участковое лесничество Змеиногорское, урочище- леса, ранее находившиеся во владении с/х организаций Змеиногорского района		
Квартал 22:14:070301:883	Выдел 308	Площадь, га 15,2
Номер очага вредных организмов		Размер пробной площади, га 0,4
Таксационная характеристика:		
Тип леса РТ	Состав 7Пх3Ос	Возраст 90/50
Бонитет 2	Полнота 0,7	Запас на га 140
Возобновление отсутствует		
Время и причины ослабления лесного насаждения: Уссурийский полиграф, Черный Пихтовый усач, Осиновый трутовик.		
Тип очага вредных организмов: эпизодический, хронический (подчеркнуть)		
Фаза развития очага вредных организмов: начальная, нарастания численности, собственно вспышка, кризис (подчеркнуть)		
Состояние насаждения, намечаемые мероприятия: Состояние насаждения неудовлетворительное, в насаждении имеются сухостойные деревья пихты, на стволах сырорастущих Обильное смолотечение, хвоя отмерших побегов приобрела рыжий цвет, в насаждении Слышится характерный скрип. На стволах осины имеются плодовые тела Осинового трутовика. Требуется проведение сплошной санитарной рубки.		
Исполнитель работ по проведению лесопатологического обследования:		
ФИО Петухова Наталья Сергеевна	Подпись <i>Н.С. Петухова</i>	
Дата составления документа 22.11.2017г	Телефон 8(385-76)25-4-85	

## ВЕДОМОСТЬ ПЕРЕЧЕТА ДЕРЕВЬЕВ

Порода: Пихта

Ступени толщины, см	Количество деревьев по категориям состояния, шт															Всего деревьев по ступеням толщины		
	I	II	III	IV		V		VI			ветровал, бурелом			Аварийные деревья			шт.	В т.ч. подлежит рубке, %
				НЗ	З	НЗ	З	НЗ	З	О	НЗ	З	О	НЗ	З	О		
1	2	3	4	5	6	7	8	9	10	11	12	13	14	15	16	17	18	19
8																		
12	6	3	4		1		4											
16	7	6	1		3					1							18	50
20	3	5			2		2										18	28
24	1	16			2												12	33
28		13	1							2							19	10
32	2	4	2				2										16	19
36	1	1	2														10	40
40	2	1			1						1						5	60
44	1				1												4	25
48		1															2	50
52																	1	
56																		
Итого %	20	50	10		10		5			5							100	30

Порода: Осина

Ступени толщины, см	Количество деревьев по категориям состояния, шт															Всего деревьев по ступеням толщины		
	I	II	III	IV		V		VI			ветровал, бурелом			Аварийные деревья			шт.	В т.ч. подлежит рубке, %
				НЗ	З	НЗ	З	НЗ	З	О	НЗ	З	О	НЗ	З	О		
1	2	3	4	5	6	7	8	9	10	11	12	13	14	15	16	17	18	19
8																		
12																		
16	3	1			1		1											
20	3		1					1									6	17
24	4		1														5	20
28	4	3						1			1						6	17
32	2				2		2				1						9	22
36			1				1										7	43
40																	2	50
44																		
48																		
Итого %	40	10	10		10		20			10							100	30

ФИО Петухова Наталья Сергеевна

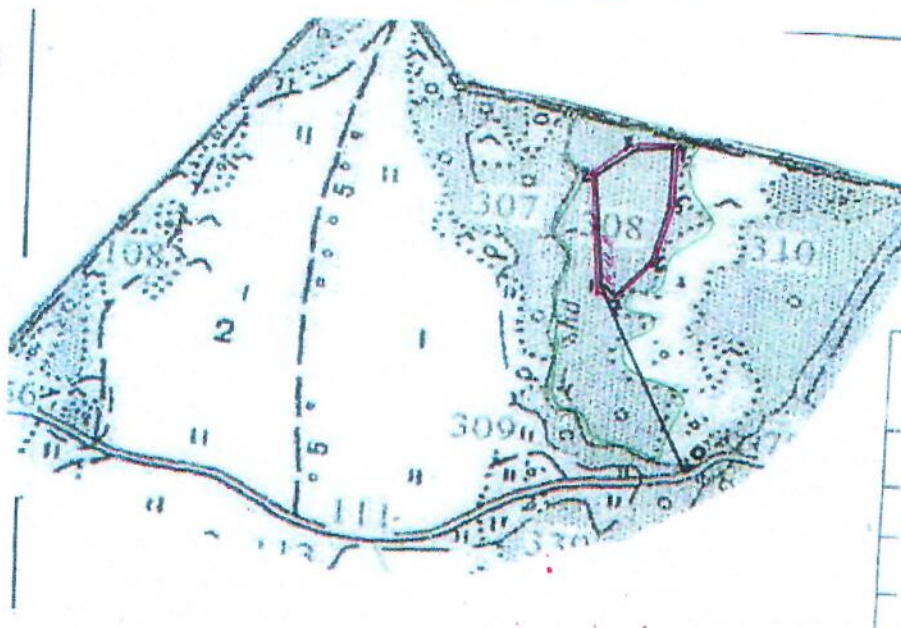
Подпись 

Дата составления документа 22.11.2017г

Телефон 8(385476)25-4-85

Абрис участка 28




М 1:25000



№ выдела	Ленты (круговой площадки) перечета				
	№ ленты (площадки)	длина, м	ширина, м	радиус, м	площадь, га
308	2	40	100		0,4

Номера точек	Координаты	Румбы линий	Длина, м
0-1	N 51°13.429' E 082°23.573'	СЗ:29°	575
1-2		СЗ:10°	280
2-3		СВ:50°	152
3-4		СВ:80°	120
4-5		Ю:0°	169
5-6		ЮЗ:15°	190
6-7		ЮЗ:60°	120
7-1		СЗ:60°	32

Условные обозначения:

- Граница лесотаксационного выдела 
- Граница лесопатологического выдела 
- Пробная площадь 

Исполнитель работ по проведению лесопатологического обследования:

Ф.И.О. Петухова Наталья Сергеевна Подпись 

Дата составления документа 22.11.2017г Телефон 8(385-76)25-4-85

Ведомость перечета деревьев назначенных в рубку

ВРЕМЕННАЯ ПРОБНАЯ ПЛОЩАДЬ № 5

Субъект РФ Алтайский край		
Лесничество (лесопарк) Горно-Кольванское		
Участковое лесничество Змеиногорское, урочище- леса, ранее находившиеся во владении с/х организаций Змеиногорского района		
Квартал 22:14:070301:975	Выдел 458	Площадь, га 195,9
Номер очага вредных организмов		Размер пробной площади, га 0,5
Таксационная характеристика:		
Тип леса РТ	Состав 9Пх1Ос	Возраст 90/50
Бонитет 2	Полнота 0,5	Запас на га 110
Возобновление отсутствует		
Время и причины ослабления лесного насаждения: Уссурийский полиграф, Черный Пихтовый усач, Осиновый трутовик.		

Тип очага вредных организмов: эпизодический, хронический (подчеркнуть)  
Фаза развития очага вредных организмов: начальная, нарастания численности, собственно вспышка, кризис (подчеркнуть)  
Состояние насаждения, намечаемые мероприятия: состояние насаждения неудовлетворительное, в насаждении имеются сухостойные деревья пихты, на стволах сырорастущих деревьев обильное смолотечение, хвоя отмерших побегов приобрела рыжий цвет. В насаждении слышен характерный скрип. На стволах осины имеются плодовые тела Осинового трутовика. Требуется проведение сплошной санитарной рубки.

Исполнитель работ по проведению лесопатологического обследования:  
ФИО Петухова Наталья Сергеевна Подпись *Н.С. Петухова*  
Дата составления документа 22.11.2017г Телефон 8(385-76)25-4-85

## ВЕДОМОСТЬ ПЕРЕЧЕТА ДЕРЕВЬЕВ

Порода: Пихта

Ступени толщины, см	Количество деревьев по категориям состояния, шт															Всего деревьев по ступеням толщины		
	I	II	III	IV		V		VI			ветровал, бурелом			Аварийные деревья			шт.	В т.ч. подлежит рубке, %
				НЗ	З	НЗ	З	НЗ	З	О	НЗ	З	О	НЗ	З	О		
1	2	3	4	5	6	7	8	9	10	11	12	13	14	15	16	17	18	19
8																		
12		11					1			1								
16		9	2		2												13	15
20	3	17					2										15	40
24	3	6					2										22	9
28	8	4															11	18
32	4	2	4		2												12	
36		2						2									14	57
40	1	1			1					3							7	71
44	1		1				1										3	33
48		1			1												3	67
52																	2	50
56																		
Итого о %	25	35	10		1 0		1 0			10							100	40

Порода: Осина

Ступени толщины, см	Количество деревьев по категориям состояния, шт															Всего деревьев по ступеням толщины		
	I	II	III	IV		V		VI			ветровал, бурелом			Аварийные деревья			шт.	В т.ч. подлежит рубке, %
				НЗ	З	НЗ	З	НЗ	З	О	НЗ	З	О	НЗ	З	О		
1	2	3	4	5	6	7	8	9	10	11	12	13	14	15	16	17	18	19
8																		
12																		
16	1	2					1											
20	2						3										4	25
24	2	1															5	60
28	1		1														3	
32		1															2	
36																	1	
40																		
44																		
48																		
52																		
56																		
Итого о %	40	30	10				2 0										100	20

ФИО Петухова Наталья Сергеевна

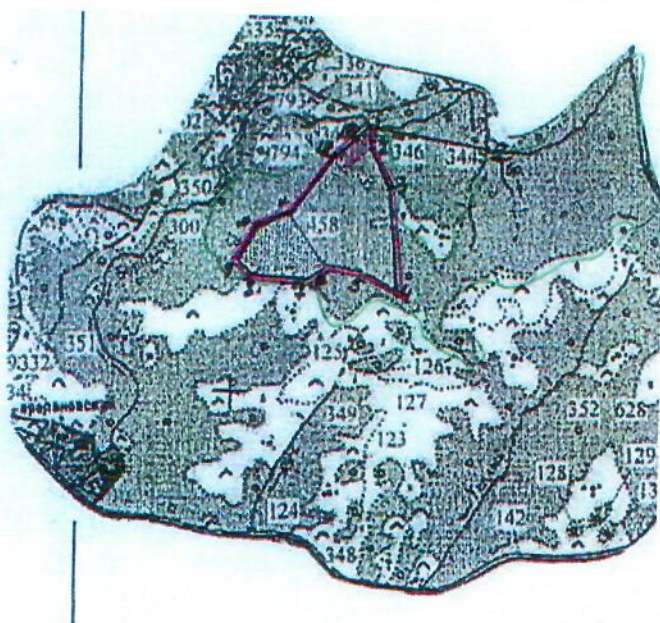
Дата составления документа 22.11.2012

Подпись

Телефон 8(385-76) 25-4-85

Абрис участка


М 1:25000





№ выдела	Ленты (круговой площадки) перечета				
	№ ленты (площадки)	длина, м	ширина, м	радиус, м	площадь, га
458	1	40	100		0,4

Номера точек	Координаты	Румбы линий	Длина, м
0-1	N 51°11.673' E 082°20.722'	СЗ:80°	475
1-2		ЮВ:5°	100
2-3		ЮВ:25°	170
3-4		ЮВ:5°	400
4-5		СЗ:60°	170
5-6		СЗ:80°	150
6-7		ЮЗ:65°	50
7-8		З:0°	200
8-9		СЗ:45°	75
9-10		СВ:30°	135
10-11		СВ:70°	108
11-12		СВ:35°	300
12-13		СВ:50°	159
13-1		СВ:57°	19


Условные обозначения:

Граница лесотаксационного выдела 

Граница лесопатологического выдела 

Пробная площадь 

Исполнитель работ по проведению лесопатологического обследования:

Ф.И.О. Петухова Наталья Сергеевна Подпись 

Дата составления документа 22.11.2017г Телефон 8(385-76)25-4-85

Ведомость перечета деревьев назначенных в рубку

ВРЕМЕННАЯ ПРОБНАЯ ПЛОЩАДЬ № 6

Субъект РФ Алтайский край		
Лесничество (лесопарк) Горно-Кольванское		
Участковое лесничество Змеиногорское, урочище – леса, ранее находившиеся во владении с/х организаций Змеиногорского района		
Квартал 22:14:070301:975	Выдел 458	Площадь, га 195,9
Номер очага вредных организмов		Размер пробной площади, га 0,5
Таксационная характеристика:		
Тип леса РТ	Состав 8Пх2Ос	Возраст 90/50
Бонитет 2	Полнота 0,5	Запас на га 110
Возобновление подрост отсутствует		
Время и причины ослабления лесного насаждения: Уссурийский полиграф, Черный Пихтовый усач, Осиновый трутовик.		
Тип очага вредных организмов: эпизодический, хронический (подчеркнуть)		
Фаза развития очага вредных организмов: начальная, <u>нарастания численности</u> , собственно вспышка, кризис (подчеркнуть)		
Состояние насаждения, намечаемые мероприятия: Состояние лесного насаждения		
Неудовлетворительное, имеются сухостойные деревья пихты, на стволах сырорастущих		
Деревьев обильное смолотечение, хвоя отмерших побегов приобрела рыжий цвет, слышен характерный скрип. На стволах осины имеются плодовые тела Осинового трутовика. Требуется проведение сплошной санитарной рубки.		
Исполнитель работ по проведению лесопатологического обследования:		
ФИО Петухова Наталья Сергеевна		Подпись <i>Петухова</i>
Дата составления документа <u>22.11.2017</u>	Телефон 8(385-76)25-4-85	

## ВЕДОМОСТЬ ПЕРЕЧЕТА ДЕРЕВЬЕВ

Порода: Пихта

Степени толщи ны, см	Количество деревьев по категориям состояния, шт																Всего деревьев по ступеням толщины					
	I		II		III		IV		V		VI			ветровал, бурелом			Аварийные деревья			шт.	В т.ч. подлеж ит рубке, %	
	1	2	3	4	5	6	7	8	9	10	11	12	13	14	15	16	17	18	19			
1																						
8																						
12			14																			
16		2	10	1			1		1												16	12
20		3	10						2												15	20
24		6	4				2														18	40
28		5	3						5												12	54
32		1	2						4											1	14	75
36		1	2	2			2		2												8	63
40			1	2																	9	67
44		1	1																		3	67
48							1														3	33
52																					2	100
56																						
60																						
Итого %	20	30	10		10		20				10										100	50

Порода: Осина

Степени толщи ны, см	Количество деревьев по категориям состояния, шт																Всего деревьев по ступеням толщины					
	I		II		III		IV		V		VI			ветровал, бурелом			Аварийные деревья			шт.	В т.ч. подлеж ит рубке, %	
	1	2	3	4	5	6	7	8	9	10	11	12	13	14	15	16	17	18	19			
1																						
8																						
12																						
16		2					1															
20		3	1	1					1												3	
24		1	1						1												6	17
28		1	1						1												2	
32		1	1	1			1														3	33
36				1																	4	
40																					1	
44								1													1	100
48																						
52																						
56																						
60																						
Итого %	30	20			10		20														100	20

ФИО Петухова Наталья Сергеевна

Дата составления документа

22.11.2017г

Подпись

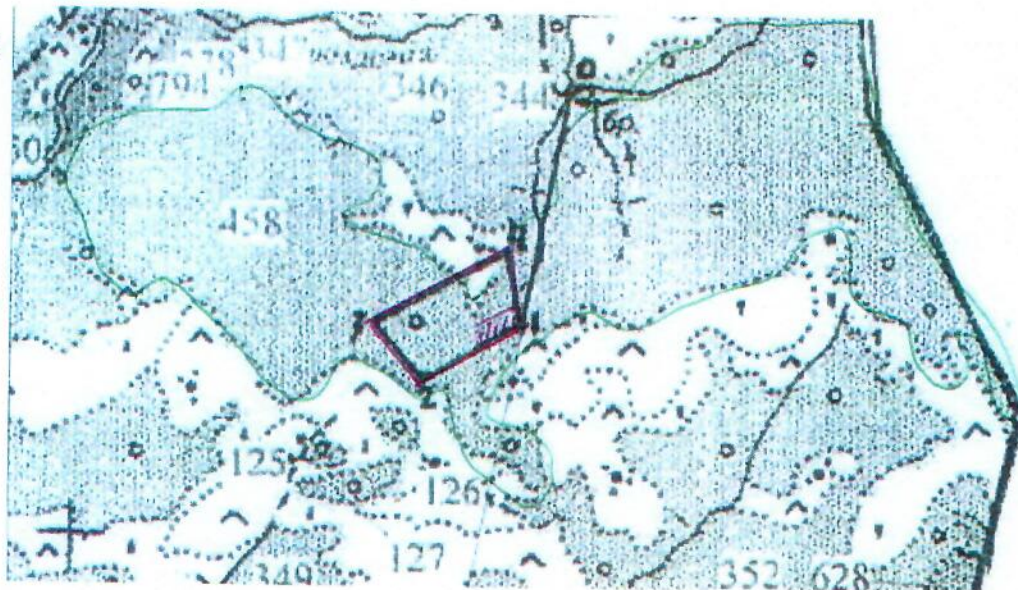


Телефон 8(385-76)25-4-85



Абрис участка



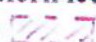
M 1:25000




№ выдела	Ленты (круговой площадки) перечета				
	№ ленты (площадки)	длина, м	ширина, м	радиус, м	площадь, га
458	2	50	100		0,5

Номера точек	Координаты	Румбы линий	Длина, м
0-1	N 51°12.14' E 082°21.084'	ЮЗ:10°	500
1-2		ЮЗ:60°	235
2-3		СЗ:40°	150
3-4		СВ:62°	304
4-1		ЮВ:13°	149

Условные обозначения:

- Граница лесотаксационного выдела 
- Граница лесопатологического выдела 
- Пробная площадь 

Исполнитель работ по проведению лесопатологического обследования:

Ф.И.О. Петухова Наталья Сергеевна Подпись 

Дата составления документа 22.11.2017 Телефон 8(385-76)25-4-85