

УТВЕРЖДАЮ:
Должность Исполняющий обязанности.
министра природных ресурсов
и экологии Алтайского края

Ф.И.О. Попрядухин В.Н.

Дата: 04.12.2017г

Акт
лесопатологического обследования № 1111

лесных насаждений Алтайского лесничества (лесопарка)
Алтайский край
(субъект Российской Федерации)

Способ лесопатологического обследования: 1. Визуальный
2. Инструментальный

Место проведения

Участковое лесничество	Урочище (дача)	Квартал (кварталы)	Выдел (выделы)	Площадь, га
Айское		13	28	1,4
Айское		12	23	0,9

Лесопатологическое обследование проведено на общей площади 2,3 га.

1. Визуальное лесопатологическое обследование.*

Наземное

Дистанционное

1.1. На площади _____ га фактическая таксационная характеристика лесного насаждения соответствует (не соответствует) таксационному описанию (нужное подчеркнуть). Причины несоответствия _____

Список участков с выявленными несоответствиями приведен в приложении 1 к настоящему Акту.

1.2. Лесные насаждения с нарушенной и утраченной устойчивостью выявлены на площади _____ га:

Участковое лесничество	Урочище (дача)	Площадь, га		Причина ослабления (гибели)
		с нарушенной устойчивостью	с утраченной устойчивостью	
Итого				

Состояние обследованных лесных насаждений приведено в приложениях 1.1 – 1.4 к Акту в зависимости от метода проведения ЛПО.

1.3. В обследованных лесных участках прогнозируется:

Прогноз	Площадь, га
Ослабление лесных насаждений	
Усыхание лесных насаждений различной степени	
Развитие очагов вредных организмов	

1.4. Обнаружено загрязнение лесного участка отходами и выбросами: **промышленными**
бытовыми

Вид загрязнения	Размеры загрязнения			Объём, кубм	Площадь загрязнения, га
	длина, м	ширина, м	высота, м		

ЗАКЛЮЧЕНИЕ

Оценка текущего санитарного и лесопатологического состояния лесных насаждений, назначенные профилактические мероприятия по защите лесов, агитационные мероприятия:

Исполнитель работ по проведению лесопатологического обследования:

Ф.И.О. _____ Подпись _____

* Раздел включается в акт, в случае проведения лесопатологического обследования визуальным способом.

2. Инструментальное обследование лесного участка.*

2.1. Фактическая таксационная характеристика лесного насаждения соответствует (не соответствует) (нужное подчеркнуть) таксационному описанию. Причины несоответствия:

Ведомость лесных участков с выявленными несоответствиями таксационным описаниям приведена в приложении 1 к Акту.

2.2. Состояние насаждений: с нарушенной устойчивостью
с утраченной устойчивостью

причины повреждения:

Сильный ветер осень – зима 2016 года, в насаждениях имеются буреломные деревья

Заселено (отработано) стволовыми вредителями:

Вид вредителя	Порода	Встречаемость (% заселённых деревьев)	Степень заселения лесного насаждения (слабая, средняя, сильная)

Повреждено огнём:

Вид пожара	Порода	Состояние корневых лап		Состояние корневой шейки		Подсушивание луба	
		процент повреждённых огнём корней	процент деревьев с данным повреждением	ожог корневой шейки по окружности (1/4; 2/4; 3/4; более 3/4)	процент деревьев с данным повреждением	по окружности (1/4; 2/4; 3/4; более 3/4)	процент деревьев с данным повреждением

Поражено болезнями:

Вид болезни	Порода	Встречаемость (% поражённых деревьев)	Степень поражения лесного насаждения (слабая, средняя, сильная)

1.3. Квартал 13 выдел 28 выборке подлежит 31 % деревьев,

в том числе:

ослабленных 0 % (причины назначения) _____ ;

сильно ослабленных 0 % (причины назначения) _____ ;

усыхающих 0 % (причины назначения) _____ ;

свежего сухостоя 0 %,

в том числе: свежего ветровала 0 %;

свежего бурелома 0 %;

старого ветровала 31 %;

в том числе: старого бурелома 0 %;

старого сухостоя 0 %;

аварийных 0 %.

1.3. Квартал 12 выдел 23 выборке подлежит 13 % деревьев,

в том числе:

ослабленных 0 % (причины назначения) _____ ;

сильно ослабленных 0 % (причины назначения) _____ ;

усыхающих 0 % (причины назначения) _____ ;

свежего сухостоя 0 %,

в том числе: свежего ветровала 0 %;

свежего бурелома 0 %;

старого ветровала 13 %;

в том числе: старого бурелома 0 %;

старого сухостоя 0 %;

аварийных 0 %.

1.4. Квартал 13 выдел 28 –полнота лесного насаждения после уборки деревьев, подлежащих рубке, составит 0,7

1.4. Квартал 12 выдел 23 –полнота лесного насаждения после уборки деревьев, подлежащих рубке, составит 0,5

ЗАКЛЮЧЕНИЕ

С целью предотвращения негативных процессов или снижения ущерба от их воздействия назначено:

Участковое лесничество	Урочище (дача)	Квартал	Выдел	Площадь выдела, га	Вид мероприятия	Площадь мероприятия, га	Порода	Запас на выдел, куб. м	Крайние сроки проведения
Айское		13	28	17,0	СРВ	1,4	Сосна	112	1 кв 2018
Айское		12	23	11,0	СРВ	0,9	Сосна	21	1 кв 2018
ВСЕГО				28,0		2,3		133	

Ведомость перечета деревьев, назначенных в рубку, и абрис лесного участка прилагаются (приложение 2 и 3 к Акту).

Меры по обеспечению возобновления:

Не требуется

Мероприятия, необходимые для предупреждения повреждения или поражения смежных насаждений:

Не требуется

Сведения для расчёта степени повреждения:

год образования старого сухостоя _____;

основная причина повреждения древесины Сильный ветер

Дата проведения обследований 23.11.2017г.

Исполнитель работ по проведению лесопатологического обследования:

Ф.И.О. Шелеков Дмитрий Сергеевич Подпись 

* Раздел включается в акт в случае проведения лесопатологического обследования инструментальным способом.

3. Инструментальное обследование аварийных деревьев.*

3.1. Координаты расположения аварийного дерева: _____.

3.2. Структурные изъяны, характеризующие аварийность дерева: _____.

3.3. Порода _____, диаметр, см _____,
высота, м _____, возраст, лет _____.

ЗАКЛЮЧЕНИЕ

С целью предотвращения негативных процессов или снижения ущерба от их воздействия:

Вид мероприятия	Запас дерева, куб. м	Порода	Сроки проведения

Ведомость перечета аварийных деревьев, назначенных в рубку, прилагается (приложение 4 к Акту).

Мероприятия, необходимые для предупреждения повреждения или поражения смежных деревьев:

Дата проведения обследований _____.


Исполнитель работ по проведению лесопатологического обследования:

Ф.И.О. _____ Подпись _____

* Раздел включается в акт в случае проведения лесопатологического обследования аварийных деревьев инструментальным способом.

Ведомость перечета деревьев назначенных в рубку

ВРЕМЕННАЯ ПРОБНАЯ ПЛОЩАДЬ № 2

Субъект РФ Алтайский край		
Лесничество (лесопарк) Алтайское		
Участковое лесничество Айское		
Квартал 12	Выдел 23	Площадь, 11,0 га
Номер очага вредных организмов		Размер пробной площади, 0,9 га
Таксационная характеристика:		
Тип леса ООР	Состав 7СЗБ	Возраст 70
Бонитет 1	Полнота 0,5	Запас на га, 200
Возобновление: Отсутствует		
Время и причины ослабления лесного насаждения:		
Осенью 2016 года прошел сильный ветер		
Тип очага вредных организмов: эпизодический, хронический (подчеркнуть)		
Фаза развития очага вредных организмов: начальная, нарастания численности, собственно вспышка, кризис (подчеркнуть)		
Состояние насаждения, намечаемые мероприятия:		
Насаждение с нарушенной устойчивостью, намечаемое мероприятие – выборочная санитарная рубка		
Исполнитель работ по проведению лесопатологического обследования:		
ФИО Шиманов Дмитрий Сергеевич	Подпись	
Дата составления документа 28.11.2017г.	Телефон	8(385-57)29-0-22.

ВЕДОМОСТЬ ПЕРЕЧЕТА ДЕРЕВЬЕВ

Порода: Сосна

Ступени толщины, см	Количество деревьев по категориям состояния, шт																Всего деревьев по ступеням толщины	
	I	II	III	IV		V		VI			ветровал, бурелом			Аварийные деревья			шт.	В т.ч. подлежит рубке, %
				НЗ	З	НЗ	З	НЗ	З	О	НЗ	З	О	НЗ	З	О		
1	2	3	4	5	6	7	8	9	10	11	12	13	14	15	16	17	18	19
16	2																2	
20	3	1	1														5	
24	4	3	2														9	
28	20	1	1								2						24	8
32	17	5	3								4						29	14
36	11	2	2								2						17	12
40	13	1									1						15	7
44	5	2									3						10	30
48	2	1									3						6	50
52	3	1	1														5	
Итого шт.	80	17	10								15						122	
Итого %	64	14	7								15						100	15

Порода: Береза

Ступени толщины, см	Количество деревьев по категориям состояния, шт																Всего деревьев по ступеням толщины	
	I	II	III	IV		V		VI			ветровал, бурелом			Аварийные деревья			шт.	В т.ч. подлежит рубке, %
				НЗ	З	НЗ	З	НЗ	З	О	НЗ	З	О	НЗ	З	О		
1	2	3	4	5	6	7	8	9	10	11	12	13	14	15	16	17	18	19
24	3	1															4	
28	5	4															9	
32	11	2	1														14	
36	5	1	1								2						9	22
40	5										2						7	29
44	4	1															5	
48	3	1															4	
52	4																4	
Итого шт.	40	10	2								4						56	
Итого %	74	15	4								7						100	5

ФИО Климаков Роман Валерьевич

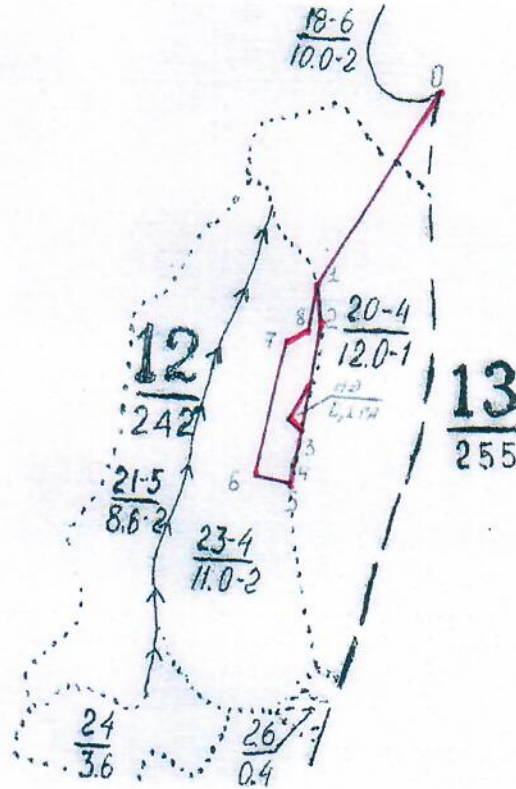
Подпись 

Дата составления документа 28.11.2017г

Телефон 8(385)-37129-022

Абрис участка

М 1:10000



Перечет сплошной на площади 0,9 га

Номера точек	Координаты	Румбы линий	Длина, м
0	Ш 51° 51' 23.58" Д 85° 42' 59.25"	(0-1) ЮЗ:26°56'	318
1	Ш 51° 51' 14.71" Д 85° 42' 50.77"	(1-2) ЮВ:9°46'	56
2	Ш 51° 51' 12.91" Д 85° 42' 51.08"	(2-3) ЮЗ:5°8'	177
3	Ш 51° 51' 7.23" Д 85° 42' 49.65"	(3-4) ЮЗ:16°16'	25
4	Ш 51° 51' 6.46" Д 85° 42' 49.19"	(4-5) ЮЗ:7°26'	35
5	Ш 51° 51' 5.33" Д 85° 42' 48.84"	(5-6) СЗ:82°1'	45
6	Ш 51° 51' 5.62" Д 85° 42' 46.52"	(6-7) СВ:8°33'	211
7	Ш 51° 51' 12.29" Д 85° 42' 48.87"	(7-8) СВ:53°39'	35
8	Ш 51° 51' 12.91" Д 85° 42' 50.42"	(8-1) СВ:3°8'	56

Условные обозначения —— Граница мероприятия СРВ

Исполнитель работ по проведению лесопатологического обследования:

Ф.И.О. Шинелов Даниил Сергеевич Подпись Шинелов

Дата составления документа 28.11.2017г Телефон 81385-37/29-022

Ведомость перечета деревьев назначенных в рубку

ВРЕМЕННАЯ ПРОБНАЯ ПЛОЩАДЬ № 1

Субъект РФ Алтайский край		
Лесничество (лесопарк) Алтайское		
Участковое лесничество Айское		
Квартал 13	Выдел 28	Площадь 17,0 га
Номер очага вредных организмов		Размер пробной площади 1,4 га
Таксационная характеристика:		
Тип леса ОРР	Состав 5С2Б3С	Возраст 65
Бонитет 1	Полнота 0,7	Запас на га 280
Возобновление Отсутствует		
Время и причины ослабления лесного насаждения:		
Осенью 2016 года прошел сильный ветер		
Тип очага вредных организмов: эпизодический, хронический (подчеркнуть)		
Фаза развития очага вредных организмов: начальная, нарастания численности, собственно вспышка, кризис (подчеркнуть)		
Состояние насаждения, намечаемые мероприятия:		
Насаждение повреждено сильным ветром, намечаемое мероприятие выборочная санитарная рубка		
Исполнитель работ по проведению лесопатологического обследования:		
ФИО <i>Иванов Дмитрий Сергеевич</i>	Подпись <i>ИИ</i>	
Дата составления документа <i>28.11.2017г</i>	Телефон <i>81385-37129-0-12</i>	

ВЕДОМОСТЬ ПЕРЕЧЕТА ДЕРЕВЬЕВ

Порода: Сосна

Ступени толщины, см	Количество деревьев по категориям состояния, шт																Всего деревьев по ступеням толщины	
	I	II	III	IV		V		VI			ветровал, бурелом			Аварийные деревья			шт.	В т.ч. подлежит рубке, %
				НЗ	З	НЗ	З	НЗ	З	О	НЗ	З	О	НЗ	З	О		
1	2	3	4	5	6	7	8	9	10	11	12	13	14	15	16	17	18	19
16	11	3									5						19	26
20	18	4									8						30	27
24	16	1									9						26	35
28	22	3									10						35	29
32	25	5									8						38	21
36	8	2									9						19	47
40	9	2									13						24	54
44	15	1									7						23	30
48	13										6						19	32
52	11										7						18	39
56	7										5						12	42
60	6										3						9	33
Итого шт.	161	21									90						272	
Итого %	60	5									35						100	35

Порода: Береза

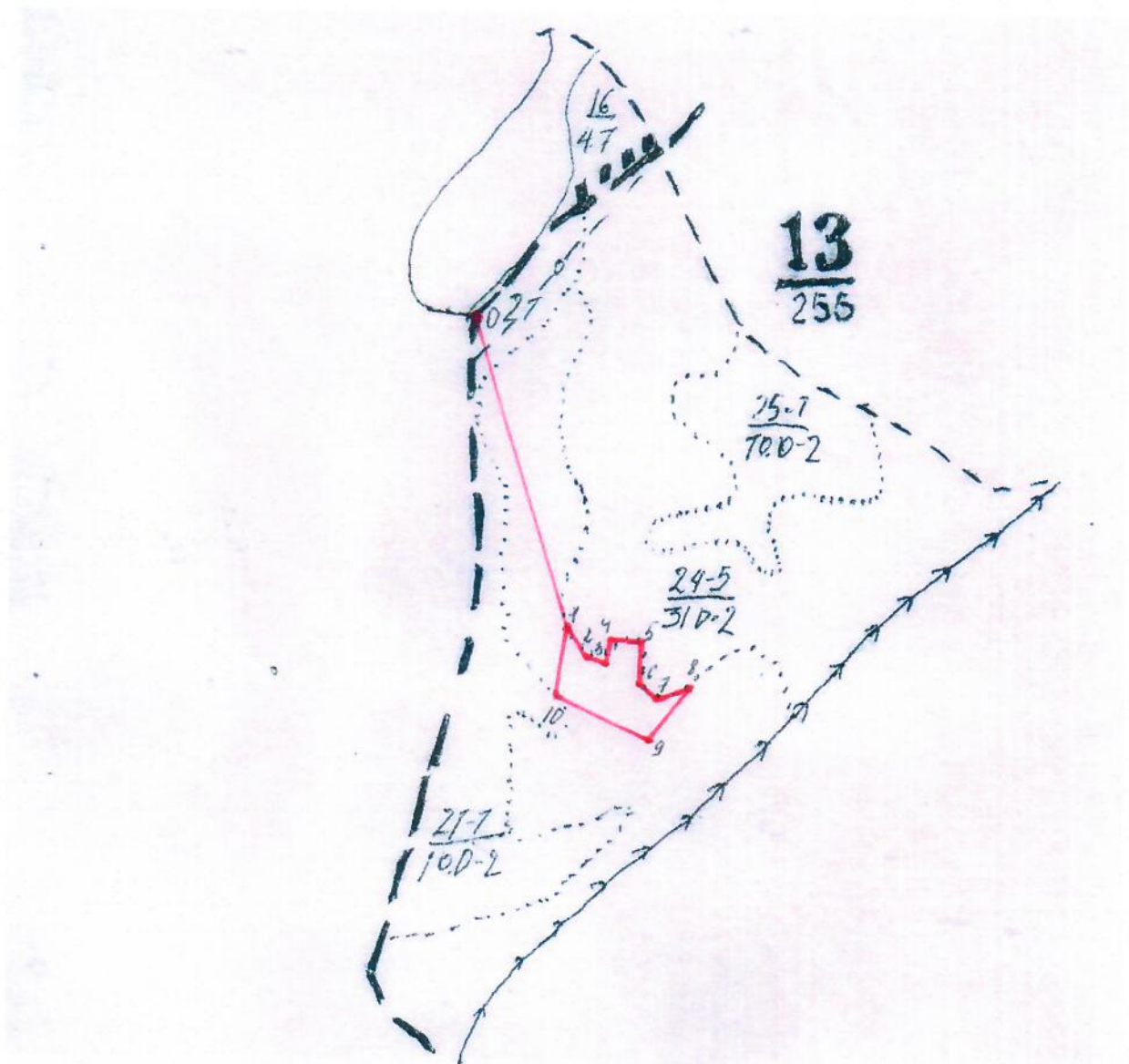
Ступени толщины, см	Количество деревьев по категориям состояния, шт																Всего деревьев по ступеням толщины	
	I	II	III	IV		V		VI			ветровал, бурелом			Аварийные деревья			шт.	В т.ч. подлежит рубке, %
				НЗ	З	НЗ	З	НЗ	З	О	НЗ	З	О	НЗ	З	О		
1	2	3	4	5	6	7	8	9	10	11	12	13	14	15	16	17	18	19
16	6										1						7	14
20	7		1								3						11	27
24	11	1	1								5						18	28
28	12	1	1								6						20	30
32	11	2	1								4						18	22
36	6	1									1						8	13
40	8																8	
44	5																5	
48	4																4	
Итого шт.	70	5	4								20						99	
Итого %	77	6	2								15						100	15

ФИО Шманов Дмитрий Сергеевич
 Дата составления документа 28.11.2017г

Подпись [подпись]
 Телефон 8(385-37)29-0-12.

Абрис участка

М 1:10000



Перечет сплошной на площади 1,4 га.

Условные обозначения ——— Граница мероприятия СРВ

Номера точек	Координаты	Румбы линий	Длина, м
0	N 51.512358 E 85.425925	ЮВ:19°5'	484
1	N 51.51849 E 85.43595	ЮВ:39°39'	49
2	N 51.51721 E 85.43745	ЮВ:74°13'	31
3	N 51.51687 E 85.151687	СВ:6°32'	39
4	N 51.51811 E 85.43936	ЮВ:89°8'	41
5	N 51.51801 E 85.431148	ЮЗ:1°39'	58
6	N 51.51614 E 85.431119	ЮВ:51°13'	29
7	N 51.5155 E 85.431233	СВ:72°12'	52
8	N 51.51591 E 85.4315	ЮЗ:27°53'	84
9	N 51.5136 E 85.43127	СЗ:72°42'	152
10	N 51.51536 E 85.4353	СВ:3°33'	98

Исполнитель работ по проведению лесопатологического обследования:

Ф.И.О. Шимков Дмитрий Сергеевич Подпись 

Дата составления документа 28.11.2017 Телефон 81385-37129-022

