

1. Визуальное лесопатологическое обследование.*

Наземное

Дистанционное

1.1. На площади _____ га фактическая таксационная характеристика лесного насаждения соответствует (не соответствует) таксационному описанию (нужное подчеркнуть). Причины несоответствия _____

Список участков с выявленными несоответствиями приведен в приложении 1 к настоящему Акту.

1.2. Лесные насаждения с нарушенной и утраченной устойчивостью выявлены на площади _____ га:

Участковое лесничество	Урочище (дача)	Площадь, га		Причина ослабления (гибели)
		с нарушенной устойчивостью	с утраченной устойчивостью	
Итого				

Состояние обследованных лесных насаждений приведено в приложениях 1.1 – 1.4 к Акту в зависимости от метода проведения ЛПО.

1.3. В обследованных лесных участках прогнозируется:

Прогноз	Площадь, га
Ослабление лесных насаждений	
Усыхание лесных насаждений различной степени	
Развитие очагов вредных организмов	

1.4. Обнаружено загрязнение лесного участка отходами и выбросами: **промышленными**
бытовыми

Вид загрязнения	Размеры загрязнения			Объем, кубм	Площадь загрязнения, га
	длина, м	ширина, м	высота, м		

ЗАКЛЮЧЕНИЕ

Оценка текущего санитарного и лесопатологического состояния лесных насаждений, назначенные профилактические мероприятия по защите лесов, агитационные мероприятия:

Исполнитель работ по проведению лесопатологического обследования:

Ф.И.О. _____ Подпись _____

* Раздел включается в акт, в случае проведения лесопатологического обследования визуальным способом.

сильно ослабленных _____ % (причины назначения) _____ ;
 усыхающих _____ % (причины назначения) _____ ;
 свежего сухостоя _____ %, _____ ;
 старого сухостоя _____ %,
 в том числе: свежего ветровала 17 %;
 свежего бурелома 4 %;
 старого ветровала _____ %;
 в том числе: старого бурелома _____ %;
 старого сухостоя _____ %;
 аварийных _____ %;

2.4. Полнота лесного насаждения после уборки деревьев в кв. № 184, выд. 14, подлежащих рубке составит 0,6

Критическая полнота для данной категории лесных насаждений составляет 0,3.

Кв. 184, выд. 19

с нарушенной устойчивостью
с утраченной устойчивостью

V

причины повреждения:

Воздействие сильных ветров текущего года.

Заселено (отработано) стволовыми вредителями:

Вид вредителя	Порода	Встречаемость (% заселённых деревьев)	Степень заселения лесного насаждения (слабая, средняя, сильная)
нет			

Повреждено огнём:

Вид пожара	Порода	Состояние корневых лап		Состояние корневой шейки		Подсушивание луба	
		процент повреж- дённых огнём корней	процент деревьев с данным повреж- дением	ожог корневой шейки по окружности (1/4; 2/4; 3/4; более 3/4)	процент деревьев с данным повреж- дением	по окружности (1/4; 2/4; 3/4; более 3/4)	процент деревьев с данным повреж- дением
нет							

Поражено болезнями:

Вид болезни	Порода	Встречаемость (% поражённых деревьев)	Степень поражения лесного насаждения (слабая, средняя, сильная)
нет			

2.3. Выборке подлежит:

Кв. 184, выд. 19

Сосна 14 % деревьев,

в том числе:

ослабленных _____ % (причины назначения) _____ ;
 сильно ослабленных _____ % (причины назначения) _____ ;
 усыхающих _____ % (причины назначения) _____ ;
 свежего сухостоя _____ %,

старого сухостоя _____ %;
 в том числе: свежего ветровала 12 %;
 свежего бурелома 2 %;
 старого ветровала _____ %;
 в том числе: старого бурелома _____ %;
 старого сухостоя _____ %;
 аварийных _____ %;

2.4. Полнота лесного насаждения после уборки деревьев в кв. № 184, выд. 19, подлежащих рубке составит 0,6

Критическая полнота для данной категории лесных насаждений составляет 0,3.

ЗАКЛЮЧЕНИЕ

С целью предотвращения негативных процессов или снижения ущерба от их воздействия назначено:

Участковое лесничество	Урочище (дача)	Квартал	Выдел	Площадь выдела, га	Вид мероприятия	Площадь мероприятия, га	Порода	Запас на выдел, куб. м	Крайние сроки проведения
Инское	Инское	184	14	5,8	ВСП	5,8	сосна	426	I-II квартал 2018 года
Инское	Инское	184	19	3,2	ВСП	3,2	сосна	152	I-II квартал 2018 года

Ведомость перечета деревьев, назначенных в рубку, и абрис лесного участка прилагаются (приложение 2 и 3 к Акту).

Меры по обеспечению возобновления:
 Содействие естественному возобновлению.

Мероприятия, необходимые для предупреждения повреждения или поражения смежных насаждений:
 Своевременная очистка лесосек от порубочных остатков с последующим сжиганием в пожаробезопасный период для предотвращения развития очагов массового распространения стволовых вредителей.

Сведения для расчёта степени повреждения:
 год образования старого сухостоя _____ ;

основная причина повреждения древесины Воздействие сильных ветров текущего года.

Дата проведения обследований 11-13.10.2017 г..

Исполнитель работ по проведению лесопатологического обследования:

Ф.И.О. Неудахин Р.Е. Подпись 

* Раздел включается в акт в случае проведения лесопатологического обследования инструментальным способом.

3. Инструментальное обследование аварийных деревьев.*

3.1. Координаты расположения дерева _____.

3.2. Структурные изъяны, характеризующие аварийность дерева: _____.

3.3. Порода _____, диаметр, см _____,
высота, м _____, возраст, лет _____.

ЗАКЛЮЧЕНИЕ

С целью предотвращения негативных процессов или снижения ущерба от их воздействия:

Вид мероприятия	Запас дерева, куб. м	Порода	Сроки проведения

Ведомость перечета аварийных деревьев, назначенных в рубку, прилагается (приложение 4 к Акту).

Мероприятия, необходимые для предупреждения повреждения или поражения смежных деревьев:

Дата проведения обследований _____.

Исполнитель работ по проведению лесопатологического обследования:

Ф.И.О. _____ Подпись _____

* Раздел включается в акт в случае проведения лесопатологического обследования аварийных деревьев инструментальным способом.

Ведомость

ЛЕСНЫХ УЧАСТКОВ С ВЫЯВЛЕННЫМИ НЕСООТВЕТСТВИЯМИ ТАКСАЦИОННЫМ ОПИСАНИЯМ

Приложение 1
к акту лесопатологического обследования

Ф	ТО	Источник данных	Год проведения лесоустройства	Номер квартала	Номер выдела	Площадь выдела, га	Целевое назначение лесов	Категория защитных лесов	Номер лесопатологического выдела	Площадь лесопатологического выдела, га	Таксационная характеристика										Заложено пробных площадей	
											состав	порода	возраст, лет	средняя высота, м	средний диаметр, см	тип леса	тип условий место произрастания	полнота	бонитет	запас, куб. м/га	количество, шт.	общая площадь, га
							защитные	143			100С+ Б	сосна	117	28	40	РГ		0,8	2	350	1	0,5
							защитные	143			100С+ Б	сосна	110	28	40	РГ		0,9	2	410		
							защитные	143			100С+ Б	сосна	117	28	40	РГ		0,8	2	350	1	0,5

1	2	3	4	5	6	7	8	9	10	11	12	13	14	15	16	17	18	19	20	21
ТО	2010	184	19	3,2	защитные	143			10С+ Б	сосна	110	28	40	МШ ЯГ		0,8	2	360		
Ф	2017	184	19	3,2	защитные	143			10С+ Б	сосна	117	28	40	МШ ЯГ		0,7	2	340	1	0,3

Примечание:

ТО - таксационные описания

Ф - фактическая характеристика лесного насаждения

Исполнитель работ по проведению лесопатологического обследования:

ФИО Неудухин Р.Е.

Подпись

Результаты проведения лесопатологического обследования
лесных насаждений за октябрь 2017 г.

Алтайский край Лесничество (лесопарк) Даричихинское.
Участковое лесничество Инское Урочище (лесная дача) Инское.

1	2	3	4	5	6	7	8	9	10	11	12	13	14	15	16	17	18	19	20	21	22	23	24	25	26	27	28	29	30	31	32	33	34
Номер квартала	Номер выдела	Площадь выдела, га	Целевое назначение	Категория защитных лесов	Номер лесопатологического	Площадь лесопатологического	Состав	Порода	Возраст	средняя высота,	средний диаметр, см	тип леса	Полнота	бонитет	запас, куб. м/га	Число деревьев на пробе, шт.	без признаков ослабления	ослабленные	сильно ослабленные	усыхающие	свежий сухостой	старый сухостой	свежий ветровал	старый ветровал	свежий бурелом	старый бурелом	аварийные деревья	Признаки повреждения	Доля поврежденных	Причина ослабления, повреждения	Подлежит рубке, %	вид	площадь, га
184	14	5,8	защитные	143			10С+Б	сосна	117*	28	40	РТ	0,8 *	2	350*	121	69	10														ВСР	5,8
								Таксационная характеристика лесного насаждения								Распределение деревьев по категориям состояния, % от запаса								Назначенные мероприятия									

1	2	3	4	5	6	7	8	9	10	11	12	13	14	15	16	17	18	19	20	21	22	23	24	25	26	27	28	29	30	31	32	33	34
				143			10С+Б	сосна	117*	28	40	МШЯГ	0,7*	2	340*	78	68	16	2					12	2			139, 142	14	881, 882	14	ВСР	3,2
	184	19	3,2	защитные																													

Показатели, не соответствующие таксационному описанию отмечаются "*".

Причина ослабления, повреждения:

881 – Воздействие сильных ветров текущего года, повлекшие наклон, изгиб или вывал деревьев;

882 – Воздействие шквальных и ураганных ветров текущего года, повлекшие слом стволов деревьев.

Признаки повреждения деревьев:

139 – вывал деревьев под действием шквальных и ураганных ветров;

142 – слом ствола под действием шквальных и ураганных ветров.

Категория защитных лесов: 143 – леса, расположенные в пустынных, полупустынных, лесостепных, лесотундровых зонах, степях, горах.

Исполнитель работ по проведению лесопатологического обследования:

ФИО Неулахин Р.Е.

Подпись

Дата составления документа 30.10.2017

Телефон 8(3852) 63-68-05

Результаты проведения лесопатологического обследования
в лесных насаждениях, поврежденных вредителями леса
(хвое-листогрызущими) за _____ 20__ г.
(месяц)

Субъект Российской Федерации _____ Лесничество (лесопарк) _____
Участковое лесничество _____ Урочище (лесная дача) _____.

Номер квартала	Номер выдела	Площадь выдела, га	Целевое название лесов	Категория защитных лесов	Номер лесоплощади	Площадь леса	Таксационная характеристика лесного насаждения										Вид вредителя	Доля поврежденных деревьев, % от количества	Распределение деревьев по степени объедания кроны, % от числа стволов				Фаза развития вредителя	Назначенные мероприятия	
							состав	порода	возраст	средняя высота, м	средний диаметр, см	тип леса	полнота	бонитет	запас, куб. м/га	до 25			26 - 49	50 - 75	более 75	вид		площадь, га	срок и проведения
1	2	3	4	5	6	7	8	9	10	11	12	13	14	15	16	17	18	19	20	21	22	23	24	25	26

Показатели, не соответствующие таксационному описанию отмечаются "*" .

Исполнитель работ по проведению лесопатологического обследования:

ФИО _____ Подпись _____

Дата составления документа _____ Телефон _____

Результаты проведения лесопатологического обследования
лесных насаждений с использованием авиационных средств

Субъект Российской Федерации _____ . Лесничество (лесопарк) _____
 Участковое лесничество _____ . Урочище (лесная дача) _____
 Государственный и регистрационный знаки летательного аппарата _____
 Изготовитель, тип летательного аппарата _____
 Серийный идентификационный номер воздушного судна _____
 Дата вылета _____ . Местное время вылета _____ . Пункт вылета _____
 Время полета _____ .

1	2	3	4	5	6	Доля усыхающих и погибших деревьев, %								Степень повреждения полога, %		17	18	Назначенные мероприятия				
						7	8	9	10	11	12	13	14	15	16			19	20	21		
						усыхающие	свежий сухостой	старый сухостой	свежий ветровал	свежий бурелом	старый ветровал	старый бурелом	аварийные деревья	деформация	деформация	Тип распределения поврежденных (погибших) деревьев (равномерное, групповое, куртинное, сплошное усыхание (повреждение)	Причина повреждения	вид	площадь, га	Срок и период проведения		
1	2	3	4	5	6																	

Исполнитель работ по проведению лесопатологического обследования:

ФИО _____ Подпись _____

Дата составления документа _____ Телефон _____

Приложение 1.4
к акту лесопатологического обследования

Результаты проведения лесопатологического обследования
лесных насаждений с использованием данных дистанционного
зондирования Земли (авиационных и космических снимков)

Субъект Российской Федерации _____ . Лесничество (лесопарк) _____
Участковое лесничество _____ . Урочище (лесная дача) _____ .

1	2	3	4	5	Краткая таксационная характеристика лесных насаждений по данным лесоустройства							Краткая характеристика материалов дистанционного зондирования Земли					19	20	Назначенные мероприятия			
					6	7	8	9	10	11	12	13	14	15	16	17			18	вид	площ аль, га	22
1	2	3	4	5	6	7	8	9	10	11	12	13	14	15	16	17	18	19	20	21	22	23

Исполнитель работ по проведению лесопатологического обследования:

ФИО _____ Подпись _____

Дата составления документа _____ Телефон _____

ВЕДОМОСТЬ ПЕРЕЧЕТА ДЕРЕВЬЕВ

Порода: Сосна

Ступени толщины см	Количество деревьев по категориям состояния, шт.																Всего деревьев по ступеням толщины	
	I	II	III	IV		V		VI			ветровал, бурелом			аварийные деревья			шт.	в том числе подлежат рубке, %
				НЗ	З	НЗ	З	НЗ	З	О	НЗ	З	О	НЗ	З	О		
1	2	3	4	5	6	7	8	9	10	11	12	13	14	15	16	17	18	19
16	1																1	
20	1																1	
24	2										3						5	60
28	6																6	
32	11	4									4						19	21
36	16	1									7						24	29
40	17	4									6						27	22
44	15	2									5						22	23
48	13	1									2						16	12
Итого, %	69	10									21						100	21

Примечание: НЗ - незаселенное, З - заселенное, О - отработанное вредителями.

Ведомость перечета деревьев назначенных в рубку

ВРЕМЕННАЯ ПРОБНАЯ ПЛОЩАДЬ N 2

Субъект Российской Федерации Алтайский край.
Лесничество (лесопарк) Ларичихинское, Участковое лесничество Инское, Урочище Инское

Квартал 184 Выдел 19

Площадь 3,2 га. Площадь л/п выдела _____ га

Номер очага вредных организмов _____. Размер пробной площади 0,3 га.

Таксационная характеристика:

тип леса МШЯГ; состав 10С+Б; возраст 117; бонитет 2; полнота 0,7; запас на га 340; возобновление возобновление подрост 10С 7,0 тыс. шт/га, неблагонадежный

Время и причина ослабления лесного насаждения:

Воздействие сильных ветров текущего года.

Тип очага вредных организмов: эпизодический, хронический (подчеркнуть).

Фаза развития очага вредных организмов: начальная, нарастания численности, собственно вспышка, кризис (подчеркнуть).

Состояние лесного насаждения, намечаемые мероприятия:

Ослабленное (СКС насаждения 1,76), выборочная санитарная рубка, интенсивность 14%

Исполнитель работ по проведению лесопатологического обследования:

ФИО Неудахин Р.Е.

Подпись 

Дата составления документа 30.10.2017

Телефон 8(3852) 63-68-05

ВЕДОМОСТЬ ПЕРЕЧЕТА ДЕРЕВЬЕВ

Порода: Сосна

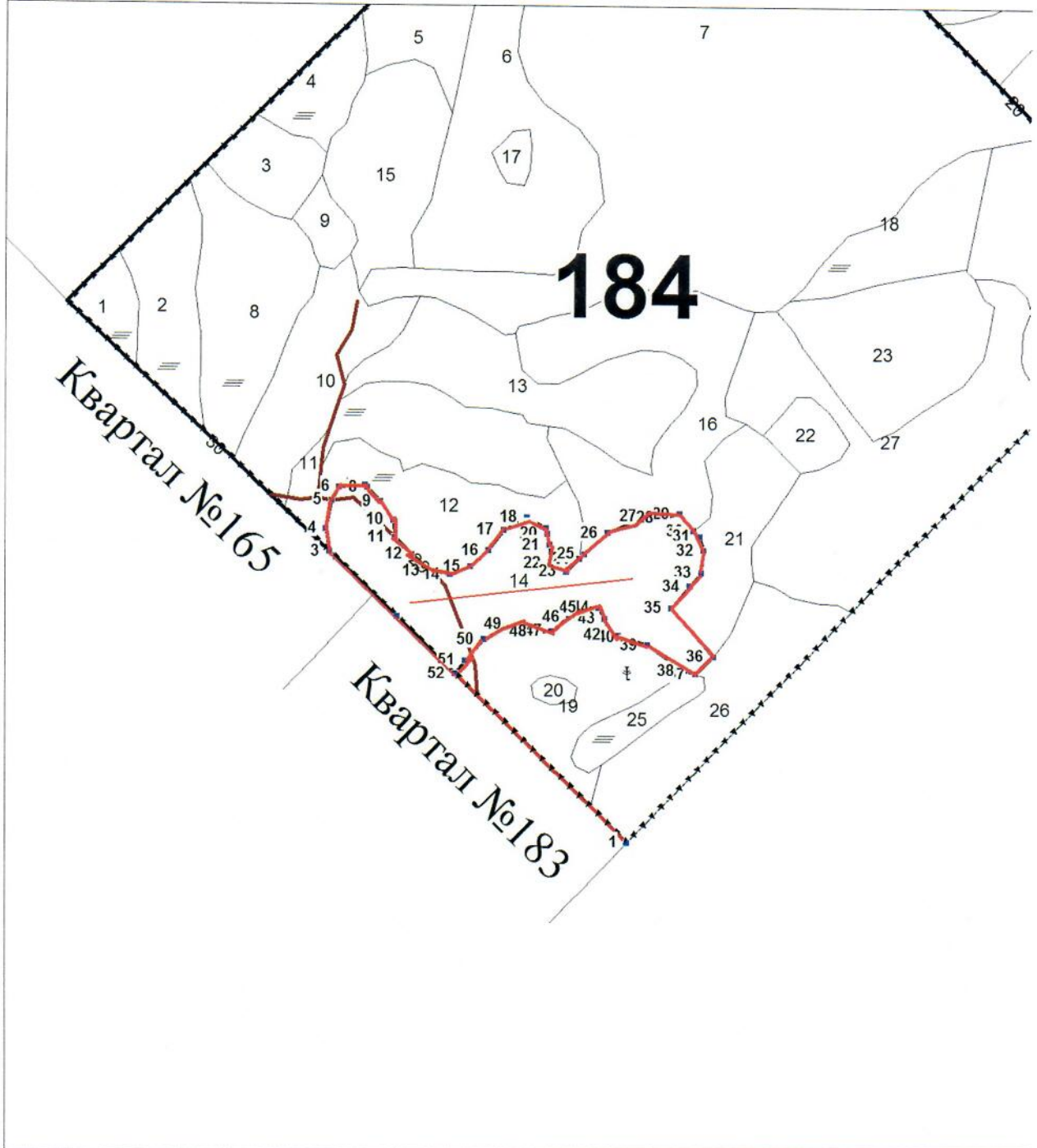
Ступени толщины см	Количество деревьев по категориям состояния, шт.																Всего деревьев по ступеням толщины	
	I	II	III	IV		V		VI			ветровал, бурелом			аварийные деревья			шт.	в том числе подлежат рубке, %
				НЗ	З	НЗ	З	НЗ	З	О	НЗ	З	О	НЗ	З	О		
1	2	3	4	5	6	7	8	9	10	11	12	13	14	15	16	17	18	19
20		1															1	
24	3		1								1						5	20
28	5	3									1						9	11
32	7	2									2						11	18
36	9	2	1								2						14	14
40	14	4									3						21	14
44	11	2									2						15	13
48	2																2	
Итого, %	68	16	2								14						199	14

Примечание: НЗ - незаселенное, З - заселенное, О - отработанное вредителями.

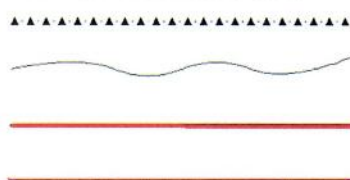
Абрис участка

М 1:10000

Ларичихинское лесничество, Инское участковое лесничество, урочище Инское квартал № 184, выдел № 14, площадь 5,8 га.



Условные обозначения:



- квартальные просеки;
- границы выделов;
- границы лесосеки;
- ленты перече́та.

N выдела	Ленты (круговой площадки) перечета				
	N ленты (площадки)	длина, м	ширина, м	радиус, м	площадь, га
14	1	100	50		0,5

Номера точек	Координаты	Румбы линий	Длина, м
1-2		СЗ:53°56'22.5"	316.89
2-3		СЗ:54°29'41.4"	228.8
3-4		СЗ:16°18'4.8"	30.3
4-5		СВ:2°55'35.4"	37
5-6		СВ:22°16'46.4"	19.9
6-7		СВ:78°0'13.4"	33.7
7-8		ЮВ:53°32'26.4"	3.9
8-9		ЮВ:53°18'37.5"	25.3
9-10		ЮВ:43°52'50.1"	28.7
10-11		ЮВ:13°6'51.9"	22.7
11-12		ЮВ:53°40'5.8"	31.7
12-13		ЮВ:55°35'47.4"	31.9
13-14		ЮВ:88°30'51.4"	27.2
14-15		СВ:59°23'21.7"	28.2
15-16		СВ:40°48'42.3"	31.6
16-17		СВ:28°53'13.9"	34.3
17-18		СВ:53°32'45.5"	34.5
18-19		ЮВ:68°48'3.5"	28.6
19-20		ЮВ:19°28'17.8"	7.2
20-21		ЮВ:19°50'25.8"	15
21-22		ЮВ:13°34'55.6"	24
22-23		ЮВ:69°5'49.1"	22.4
23-24		СВ:38°3'47.6"	24.3
24-25		СВ:37°15'47.4"	8.8
25-26		СВ:38°56'1.5"	41.6
26-27		СВ:58°37'24.8"	55.5
27-28		СВ:85°55'28.5"	22.3
28-29		СВ:70°3'16.8"	22
29-30		ЮВ:47°49'15.8"	28.2
30-31		ЮВ:56°43'42"	10.7
31-32		ЮВ:24°51'20.7"	19.3
32-33		ЮВ:1°53'46.1"	29.5
33-34		ЮЗ:32°50'23.5"	23.1
34-35		ЮЗ:32°5'23.1"	37.1
35-36		ЮВ:49°36'36.1"	84
36-37		ЮЗ:36°36'46.3"	33
37-38		СЗ:79°44'42"	15.5
38-39		СЗ:63°47'8.5"	59.4

39-40		СЗ:79°55'31.3"	31
40-41		СЗ:87°46'56.9"	8.4
41-42		СЗ:88°29'27.6"	10.3
42-43		СЗ:28°35'10"	22
43-44		СЗ:36°28'24.4"	16.1
44-45		ЮЗ:81°41'0"	16.3
45-46		ЮЗ:53°50'54.4"	25.8
46-47		ЮЗ:42°52'25.5"	29.4
47-48		ЮЗ:78°21'41"	19.5
48-49		СЗ:82°8'28.3"	35.1
49-50		ЮЗ:53°6'42.2"	40.9
50-51		ЮЗ:34°11'34.2"	36.9
51-52		ЮЗ:28°58'30.6"	22.1
52-2		СЗ:53°56'3.7"	106

Исполнитель работ по проведению лесопатологического обследования:

ФИО Неудахин Р.Е.

Подпись 

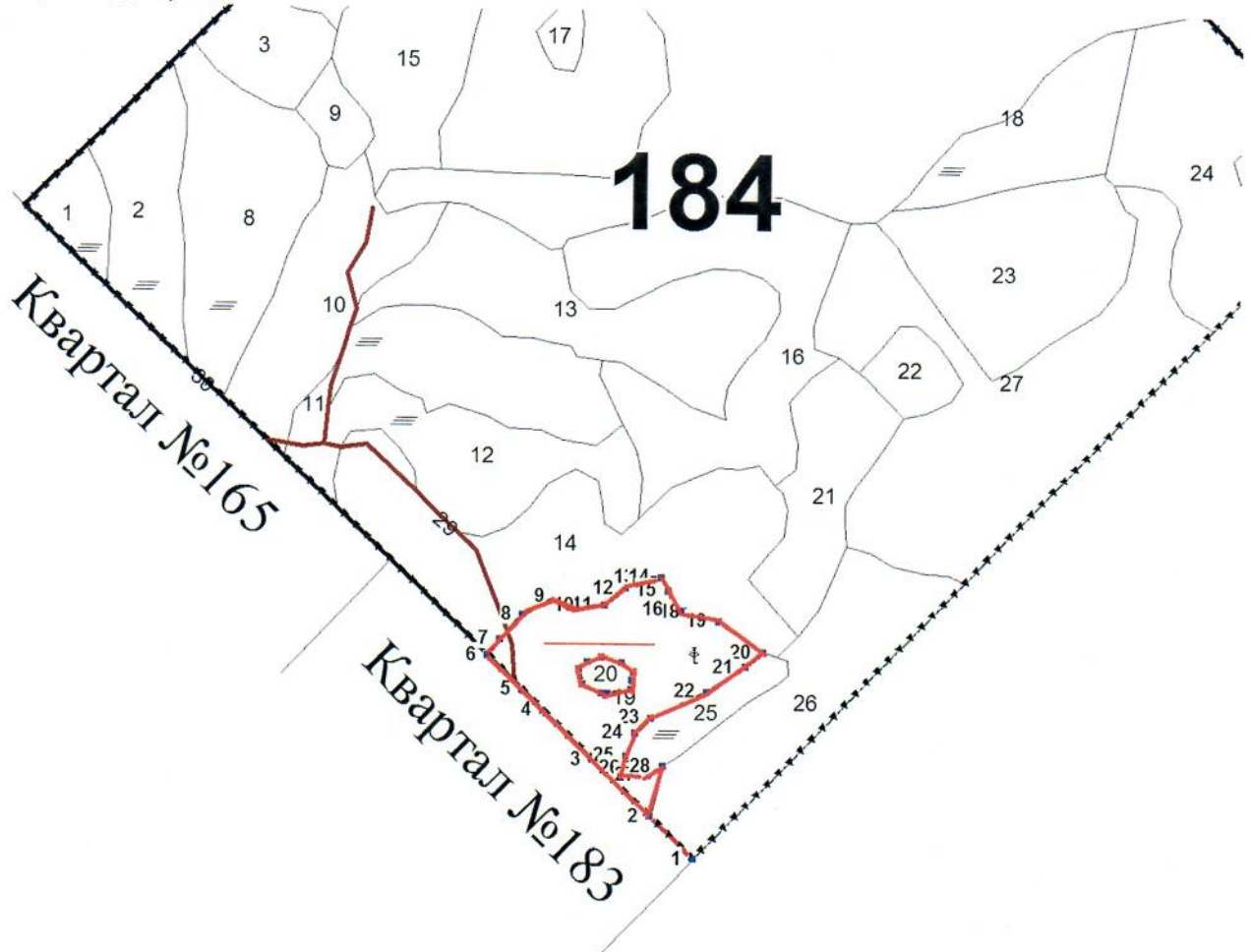
Дата составления документа 30.10.2017

Телефон 8(3852) 63-68-05

Абрис участка

М 1:10000

Ларичихинское лесничество, Инское участковое лесничество, урочище Инское квартал № 184, выдел № 19, площадь 3,2 га.



Условные обозначения:



квартальные просеки;



границы выделов;



границы лесосеки;



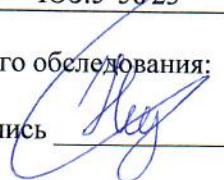
ленты перече́та.

№ выдела	Ленты (круговой площадки) перечета				
	№ ленты (площадки)	длина, м	ширина, м	радиус, м	площадь, га
19	1	200	15		0,3

Номера точек	Координаты	Румбы линий	Длина, м
1-2		СЗ:53°51'5.4"	66.9
2-3		СЗ:53°59'5.6"	88.6
3-4		СЗ:53°57'55.5"	75.7
4-5		СЗ:53°55'41.6"	31.7
5-6		СЗ:53°56'41.2"	54
6-7		СВ:28°58'30.6"	22.1
7-8		СВ:34°11'34.2"	36.9
8-9		СВ:53°6'42.2"	40.9
9-10		ЮВ:82°8'28.3"	35.1
10-11		СВ:78°21'41"	19.5
11-12		СВ:42°52'25.5"	29.4
12-13		СВ:53°50'54.4"	25.8
13-14		СВ:81°41'0"	16.3
14-15		ЮВ:36°28'24.4"	16.1
15-16		ЮВ:28°35'10"	22
16-17		ЮВ:88°29'27.6"	10.3
17-18		ЮВ:87°46'56.9"	8.4
18-19		ЮВ:79°55'31.3"	31
19-20		ЮВ:63°47'8.5"	59.4
20-21		ЮЗ:41°41'12.3"	25.5
21-22		ЮЗ:48°20'56.2"	49.5
22-23		ЮЗ:56°45'43.2"	67.2
23-24		ЮЗ:38°27'45.4"	23.8
24-25		ЮЗ:13°5'8.2"	26.9
25-26		ЮВ:34°45'45.7"	14.6
26-27		ЮВ:74°40'56.3"	19
27-28		СВ:50°28'0.9"	19.1
28-2		ЮЗ:5°58'23"	57.2

Исполнитель работ по проведению лесопатологического обследования:

ФИО Неудахин Р.Е.

Подпись 

Дата составления документа 30.10.2017

Телефон 8(3852) 63-68-05

ПЕРЕЧЕТНАЯ ВЕДОМОСТЬ
АВАРИЙНЫХ ДЕРЕВЬЕВ, НАЗНАЧЕННЫХ В РУБКУ

№ дерева	Координаты	Порода	Высота, м	Диаметр, см	Запас, куб. м	Структурные изъяны, характеризующие аварийность дерева	Мероприятие	Сроки проведения мероприятия
1	2	3	4	5	6	7	8	9

Исполнитель работ по проведению лесопатологического обследования:

ФИО _____ Подпись _____

Дата составления документа _____ Телефон _____