

УТВЕРЖДАЮ:

Должность Исполняющий обязанности  
министра природных ресурсов и  
экологии Алтайского края.

Ф.И.О. В.Н. Попрядухин

Дата «11» августа 2017 г.



Акт  
лесопатологического обследования № 15/2  
лесных насаждений Ларичихинского лесничества (лесопарка)  
Алтайского края

Способ лесопатологического обследования: 1. Визуальный   
2. Инструментальный

Место проведения

Участковое лесничество	Урочище (дача)	Квартал (кварталы)	Выдел (выделы)	Площадь, га
Инское	Шипицинское	22	3	1,7
			4	2,0
			10	4,0
			11	5,0
			18	1,4
		23	1	4,7
			3	8,3
			5	2,3
			9	1,8
			10	4,4
			11	3,1
			12	1,5
			13	2,1

Лесопатологическое обследование проведено на общей площади 42,3 га.

2. Визуальное лесопатологическое обследование. <\*>

Наземное | |

Дистанционное | |

2.2. На площади \_\_\_ га фактическая таксационная характеристика лесного насаждения соответствует (не соответствует) таксационному описанию (нужное подчеркнуть). Причины несоответствия \_\_\_\_\_

Список участков с выявленными несоответствиями приведен в приложении 1 к настоящему Акту.

1.2. Лесные насаждения с нарушенной и утраченной устойчивостью выявлены на площади \_\_\_ га:

Участковое лесничество	Урочище (дача)	Площадь, га		Причина ослабления (гибели)
		с нарушенной устойчивостью	с утраченной устойчивостью	
Итого				

Состояние обследованных лесных насаждений приведено в приложениях 1.1–1.4 к Акту в зависимости от метода проведения ЛПО.

1.3. В обследованных лесных участках прогнозируется:

Прогноз	Площадь, га
Ослабление лесных насаждений	
Усыхание лесных насаждений различной степени	
Развитие очагов вредных организмов	

1.4. Обнаружено загрязнение лесного участка отходами и выбросами:

промышленными | |  
бытовыми | |

Вид загрязнения	Размеры загрязнения			Объем, кубм	Площадь загрязнения, га
	длина, м	ширина, м	высота, м		

## ЗАКЛЮЧЕНИЕ

Оценка текущего санитарного и лесопатологического состояния лесных насаждений, назначенные профилактические мероприятия по защите лесов, Агитационные мероприятия:

\_\_\_\_\_  
\_\_\_\_\_  
\_\_\_\_\_  
\_\_\_\_\_  
ФИО \_\_\_\_\_ Подпись \_\_\_\_\_

-----  
<\*> Раздел включается в акт, в случае проведения лесопатологического обследования визуальным способом.

### 2. Инструментальное обследование лесного участка.

- 2.1. Фактическая таксационная характеристика лесного насаждения
- Квартал 22 выдел 3** соответствует (не соответствует) (нужное подчеркнуть) таксационному описанию.
- Квартал 22 выдел 4** соответствует (не соответствует) (нужное подчеркнуть) таксационному описанию. Причины несоответствия: лесоустройство 2010
- Квартал 22 выдел 10** соответствует (не соответствует) (нужное подчеркнуть) таксационному описанию.
- Квартал 22 выдел 11** соответствует (не соответствует) (нужное подчеркнуть) таксационному описанию.
- Квартал 22 выдел 18** соответствует (не соответствует) (нужное подчеркнуть) таксационному описанию.
- Квартал 23 выдел 1** соответствует (не соответствует) (нужное подчеркнуть) таксационному описанию.
- Квартал 23 выдел 3** соответствует (не соответствует) (нужное подчеркнуть) таксационному описанию.
- Квартал 23 выдел 5** соответствует (не соответствует) (нужное подчеркнуть) таксационному описанию.
- Квартал 23 выдел 9** соответствует (не соответствует) (нужное подчеркнуть) таксационному описанию. Причины несоответствия: лесоустройство 2010
- Квартал 23 выдел 10** соответствует (не соответствует) (нужное подчеркнуть) таксационному описанию.
- Квартал 23 выдел 11** соответствует (не соответствует) (нужное подчеркнуть) таксационному описанию.
- Квартал 23 выдел 12** соответствует (не соответствует) (нужное подчеркнуть) таксационному описанию.
- Квартал 22 выдел 13** соответствует (не соответствует) (нужное подчеркнуть) таксационному описанию.

Ведомость лесных участков, с выявленными несоответствиями таксационным Описаниям, приведена в приложении 1 к Акту.

2.2. Состояние насаждений:

- Квартал 22 выдел 3** с нарушенной устойчивостью ■  
 с утраченной устойчивостью  
**Квартал 22 выдел 4** с нарушенной устойчивостью ■  
 с утраченной устойчивостью  
**Квартал 22 выдел 10** с нарушенной устойчивостью ■  
 с утраченной устойчивостью  
**Квартал 22 выдел 11** с нарушенной устойчивостью ■  
 с утраченной устойчивостью  
**Квартал 22 выдел 18** с нарушенной устойчивостью ■  
 с утраченной устойчивостью  
**Квартал 23 выдел 1** с нарушенной устойчивостью  
 с утраченной устойчивостью ■  
**Квартал 23 выдел 3** с нарушенной устойчивостью  
 с утраченной устойчивостью ■  
**Квартал 23 выдел 5** с нарушенной устойчивостью ■  
 с утраченной устойчивостью  
**Квартал 23 выдел 9** с нарушенной устойчивостью ■  
 с утраченной устойчивостью  
**Квартал 23 выдел 10** с нарушенной устойчивостью ■  
 с утраченной устойчивостью  
**Квартал 23 выдел 11** с нарушенной устойчивостью ■  
 с утраченной устойчивостью  
**Квартал 23 выдел 12** с нарушенной устойчивостью ■  
 с утраченной устойчивостью  
**Квартал 22 выдел 13** с нарушенной устойчивостью ■  
 с утраченной устойчивостью

причины повреждения:

Воздействие сильных ветров текущего года.

Заселено (отработано) стволовыми вредителями:

Вид вредителя	Порода	Встречаемость (% заселенных деревьев)	Степень заселения лесного насаждения (слабая, средняя, сильная)
нет			

Повреждено огнем:

Вид пожара	Порода	Состояние корневых лап		Состояние корневой шейки		Подсушивание луба	
		процент поврежденных огнем корней	процент деревьев с данным повреждением	ожог корневой шейки по окружности (1/4; 2/4; 3/4; более 3/4)	процент деревьев с данным повреждением	по окружности (1/4; 2/4; 3/4; более 3/4)	процент деревьев с данным повреждением
нет							

Поражено болезнями:

Вид болезни	Порода	Встречаемость (% пораженных деревьев)	Степень поражения лесного насаждения (слабая, средняя, сильная)
нет			

2.3. Выборке подлежит:

**квартал 22 выдел 3**

**Сосна**

22 % деревьев,

в том числе:

ослабленных \_\_\_\_\_ % (причины назначения) \_\_\_\_\_;

сильно ослабленных \_\_\_\_\_ % (причины назначения) \_\_\_\_\_;

усыхающих \_\_\_\_\_ % (причины назначения) \_\_\_\_\_;

свежего сухостоя \_\_\_\_\_ %,

в том числе: свежего ветровала 22 %;

свежего бурелома \_\_\_\_\_ %;

старого ветровала \_\_\_\_\_ %;

в том числе: старого бурелома \_\_\_\_\_ %;

старого сухостоя \_\_\_\_\_ %;

аварийных \_\_\_\_\_ %.

**Береза**

12 % деревьев,

в том числе:

ослабленных \_\_\_\_\_ % (причины назначения) \_\_\_\_\_;

сильно ослабленных \_\_\_\_\_ % (причины назначения) \_\_\_\_\_;

усыхающих \_\_\_\_\_ % (причины назначения) \_\_\_\_\_;

свежего сухостоя \_\_\_\_\_ %,

в том числе: свежего ветровала 12 %;

свежего бурелома \_\_\_\_\_ %;

старого ветровала \_\_\_\_\_ %;

в том числе: старого бурелома \_\_\_\_\_ %;

старого сухостоя \_\_\_\_\_ %;

аварийных \_\_\_\_\_ %.

2.4. Полнота лесного насаждения после уборки деревьев, подлежащих рубке, составит 0,6

Критическая полнота для данной категории лесных насаждений составляет 0,3.

**квартал 22 выдел 4**

**сосна**

20 % деревьев,

в том числе:

ослабленных \_\_\_\_\_ % (причины назначения) \_\_\_\_\_;

сильно ослабленных \_\_\_\_\_ % (причины назначения) \_\_\_\_\_;

усыхающих \_\_\_\_\_ % (причины назначения) \_\_\_\_\_;

свежего сухостоя 1 %,

в том числе: свежего ветровала 17 %;

свежего бурелома \_\_\_\_\_ %;

старого ветровала \_\_\_\_\_ %;

в том числе: старого бурелома \_\_\_\_%;  
старого сухостоя 2 %;  
аварийных \_\_\_\_%.

**береза**

12 % деревьев,

в том числе:

ослабленных \_\_\_\_% (причины назначения) \_\_\_\_\_;  
сильно ослабленных \_\_\_\_% (причины назначения) \_\_\_\_\_;  
усыхающих \_\_\_\_% (причины назначения) \_\_\_\_\_;  
свежего сухостоя \_\_\_\_%,

в том числе: свежего ветровала 12 %;

свежего бурелома \_\_\_\_%;

старого ветровала \_\_\_\_%;

в том числе: старого бурелома \_\_\_\_%;

старого сухостоя \_\_\_\_%;

аварийных \_\_\_\_%.

2.4. Полнота лесного насаждения после уборки деревьев, подлежащих рубке, составит 0,6

Критическая полнота для данной категории лесных насаждений составляет 0,3.

**квартал 22 выдел 10**

**сосна**

20 % деревьев,

в том числе:

ослабленных \_\_\_\_% (причины назначения) \_\_\_\_\_;  
сильно ослабленных \_\_\_\_% (причины назначения) \_\_\_\_\_;  
усыхающих \_\_\_\_% (причины назначения) \_\_\_\_\_;  
свежего сухостоя \_\_\_\_%,

в том числе: свежего ветровала 20 %;

свежего бурелома \_\_\_\_%;

старого ветровала \_\_\_\_%;

в том числе: старого бурелома \_\_\_\_%;

старого сухостоя \_\_\_\_%;

аварийных \_\_\_\_%.

**береза**

9 % деревьев,

в том числе:

ослабленных \_\_\_\_% (причины назначения) \_\_\_\_\_;  
сильно ослабленных \_\_\_\_% (причины назначения) \_\_\_\_\_;  
усыхающих \_\_\_\_% (причины назначения) \_\_\_\_\_;  
свежего сухостоя \_\_\_\_%,

в том числе: свежего ветровала 9 %;

свежего бурелома \_\_\_\_%;

старого ветровала \_\_\_\_%;

в том числе: старого бурелома \_\_\_\_%;

старого сухостоя \_\_\_\_%;

аварийных \_\_\_\_%.

2.4. Полнота лесного насаждения после уборки деревьев, подлежащих рубке, составит 0,7

Критическая полнота для данной категории лесных насаждений составляет 0,3.

**квартал 22 выдел 11**

**сосна**

24 % деревьев,

в том числе:

ослабленных \_\_\_\_% (причины назначения) \_\_\_\_\_;

сильно ослабленных \_\_\_\_% (причины назначения) \_\_\_\_\_;

усыхающих \_\_\_\_% (причины назначения) \_\_\_\_\_;

свежего сухостоя \_\_\_\_%,

в том числе: свежего ветровала 24 %;

свежего бурелома \_\_\_\_%;

старого ветровала \_\_\_\_%;

в том числе: старого бурелома \_\_\_\_%;

старого сухостоя \_\_\_\_%;

аварийных \_\_\_\_%.

**береза**

7 % деревьев,

в том числе:

ослабленных \_\_\_\_% (причины назначения) \_\_\_\_\_;

сильно ослабленных \_\_\_\_% (причины назначения) \_\_\_\_\_;

усыхающих \_\_\_\_% (причины назначения) \_\_\_\_\_;

свежего сухостоя \_\_\_\_%,

в том числе: свежего ветровала 7 %;

свежего бурелома \_\_\_\_%;

старого ветровала \_\_\_\_%;

в том числе: старого бурелома \_\_\_\_%;

старого сухостоя \_\_\_\_%;

аварийных \_\_\_\_%.

2.4. Полнота лесного насаждения после уборки деревьев, подлежащих рубке, составит 0,6

Критическая полнота для данной категории лесных насаждений составляет 0,3.

**Квартал 22 выдел 18**

**сосна**

16 % деревьев,

в том числе:

ослабленных \_\_\_\_% (причины назначения) \_\_\_\_\_;

сильно ослабленных \_\_\_\_% (причины назначения) \_\_\_\_\_;

усыхающих \_\_\_\_% (причины назначения) \_\_\_\_\_;

свежего сухостоя \_\_\_\_%,

в том числе: свежего ветровала 15 %;

свежего бурелома \_\_\_\_%;

старого ветровала \_\_\_\_%;

в том числе: старого бурелома \_\_\_\_%;

старого сухостоя 1 %;

аварийных \_\_\_\_%.

**Береза**

12 % деревьев,

в том числе:

ослабленных \_\_\_\_% (причины назначения) \_\_\_\_\_;

сильно ослабленных \_\_\_\_% (причины назначения) \_\_\_\_\_;

усыхающих \_\_\_\_% (причины назначения) \_\_\_\_\_;

свежего сухостоя \_\_%,  
в том числе: свежего ветровала 12%;  
свежего бурелома \_\_\_\_%;  
старого ветровала \_\_\_\_%;  
в том числе: старого бурелома \_\_\_\_%;  
старого сухостоя \_\_\_\_%;  
аварийных \_\_\_\_%.

2.4. Полнота лесного насаждения после уборки деревьев, подлежащих рубке, составит 0,8

Критическая полнота для данной категории лесных насаждений составляет 0,3.

#### **квартал 23 выдел 1**

##### **сосна**

41 % деревьев,

в том числе:

ослабленных \_\_\_\_% (причины назначения) \_\_\_\_\_;  
сильно ослабленных \_\_\_\_% (причины назначения) \_\_\_\_\_;  
усыхающих \_\_\_\_% (причины назначения) \_\_\_\_\_;

свежего сухостоя \_\_%,

в том числе: свежего ветровала 41 %;

свежего бурелома \_\_\_\_%;

старого ветровала \_\_\_\_%;

в том числе: старого бурелома \_\_\_\_%;

старого сухостоя \_\_\_\_%;

аварийных \_\_\_\_%.

##### **береза**

37 % деревьев,

в том числе:

ослабленных \_\_\_\_% (причины назначения) \_\_\_\_\_;  
сильно ослабленных \_\_\_\_% (причины назначения) \_\_\_\_\_;  
усыхающих \_\_\_\_% (причины назначения) \_\_\_\_\_;

свежего сухостоя \_\_%,

в том числе: свежего ветровала 37 %;

свежего бурелома \_\_\_\_%;

старого ветровала \_\_\_\_%;

в том числе: старого бурелома \_\_\_\_%;

старого сухостоя \_\_\_\_%;

аварийных \_\_\_\_%.

2.4. Полнота лесного насаждения после уборки деревьев, подлежащих рубке, составит 0,2

Критическая полнота для данной категории лесных насаждений составляет 0,3.

На основании п.40 приказа МПР от 12.09.2016 №470 назначается сплошная санитарная рубка.

#### **квартал 23 выдел 3**

##### **сосна**

82 % деревьев,

в том числе:

ослабленных \_\_\_\_% (причины назначения) \_\_\_\_\_;  
сильно ослабленных \_\_\_\_% (причины назначения) \_\_\_\_\_;  
усыхающих \_\_\_\_% (причины назначения) \_\_\_\_\_;



свежего сухостоя \_\_\_%,  
в том числе: свежего ветровала 82 %;  
свежего бурелома \_\_\_%;  
старого ветровала \_\_\_%;  
в том числе: старого бурелома \_\_\_%;  
старого сухостоя \_\_\_%;  
аварийных \_\_\_%.

2.4. Полнота лесного насаждения после уборки деревьев, подлежащих рубке, составит 0,1

Критическая полнота для данной категории лесных насаждений составляет 0,3.

На основании п.40 приказа МПР от 12.09.2016 №470 назначается сплошная санитарная рубка.

#### **квартал 23 выдел 5**

##### **сосна**

34 % деревьев,

в том числе:

ослабленных \_\_\_% (причины назначения) \_\_\_\_\_;  
сильно ослабленных \_\_\_% (причины назначения) \_\_\_\_\_;  
усыхающих \_\_\_% (причины назначения) \_\_\_\_\_;

свежего сухостоя \_\_\_%,

в том числе: свежего ветровала 33 %;

свежего бурелома \_\_\_%;

старого ветровала \_\_\_%;

в том числе: старого бурелома \_\_\_%;

старого сухостоя 1 %;

аварийных \_\_\_%.

2.4. Полнота лесного насаждения после уборки деревьев, подлежащих рубке, составит 0,4

Критическая полнота для данной категории лесных насаждений составляет 0,3.

#### **квартал 23 выдел 9**

##### **сосна**

45 % деревьев,

в том числе:

ослабленных \_\_\_% (причины назначения) \_\_\_\_\_;  
сильно ослабленных \_\_\_% (причины назначения) \_\_\_\_\_;  
усыхающих \_\_\_% (причины назначения) \_\_\_\_\_;

свежего сухостоя 1 %,

в том числе: свежего ветровала 43 %;

свежего бурелома \_\_\_%;

старого ветровала \_\_\_%;

в том числе: старого бурелома \_\_\_%;

старого сухостоя 1 %;

аварийных \_\_\_%.

##### **береза**

5 % деревьев,

в том числе:

ослабленных \_\_\_% (причины назначения) \_\_\_\_\_;  
сильно ослабленных \_\_\_% (причины назначения) \_\_\_\_\_;  
усыхающих \_\_\_% (причины назначения) \_\_\_\_\_;

свежего сухостоя \_\_%,  
в том числе: свежего ветровала \_\_5\_\_ %;  
свежего бурелома \_\_\_\_%;  
старого ветровала \_\_\_\_%;  
в том числе: старого бурелома \_\_\_\_%;  
старого сухостоя \_\_%;  
аварийных \_\_\_\_%.

2.4. Полнота лесного насаждения после уборки деревьев, подлежащих рубке, составит 0,7

Критическая полнота для данной категории лесных насаждений составляет 0,3.

#### **квартал 23 выдел 10**

##### **сосна**

16 % деревьев,

в том числе:

ослабленных \_\_% (причины назначения) \_\_\_\_\_;

сильно ослабленных \_\_% (причины назначения) \_\_\_\_\_;

усыхающих \_\_% (причины назначения) \_\_\_\_\_;

свежего сухостоя \_\_%,

в том числе: свежего ветровала \_\_15\_\_ %;

свежего бурелома \_\_\_\_%;

старого ветровала \_\_\_\_%;

в том числе: старого бурелома \_\_\_\_%;

старого сухостоя 1 %;

аварийных \_\_\_\_%.

##### **береза**

4 % деревьев,

в том числе:

ослабленных \_\_% (причины назначения) \_\_\_\_\_;

сильно ослабленных \_\_% (причины назначения) \_\_\_\_\_;

усыхающих \_\_% (причины назначения) \_\_\_\_\_;

свежего сухостоя \_\_%,

в том числе: свежего ветровала 4 %;

свежего бурелома \_\_\_\_%;

старого ветровала \_\_\_\_%;

в том числе: старого бурелома \_\_\_\_%;

старого сухостоя \_\_%;

аварийных \_\_\_\_%.

2.4. Полнота лесного насаждения после уборки деревьев, подлежащих рубке, составит 0,9

Критическая полнота для данной категории лесных насаждений составляет 0,3.

#### **квартал 23 выдел 11**

##### **сосна**

12 % деревьев,

в том числе:

ослабленных \_\_% (причины назначения) \_\_\_\_\_;

сильно ослабленных \_\_% (причины назначения) \_\_\_\_\_;

усыхающих \_\_% (причины назначения) \_\_\_\_\_;

свежего сухостоя \_\_%,

в том числе: свежего ветровала 12 %;  
свежего бурелома \_\_\_\_\_ %;  
старого ветровала \_\_\_\_\_ %;  
в том числе: старого бурелома \_\_\_\_\_ %;  
старого сухостоя \_\_\_\_\_ %;  
аварийных \_\_\_\_\_ %.

**береза**

5 % деревьев,

в том числе:

ослабленных \_\_\_\_\_ % (причины назначения) \_\_\_\_\_;  
сильно ослабленных \_\_\_\_\_ % (причины назначения) \_\_\_\_\_;  
усыхающих \_\_\_\_\_ % (причины назначения) \_\_\_\_\_;  
свежего сухостоя \_\_\_\_\_ %,

в том числе: свежего ветровала 5 %;

свежего бурелома \_\_\_\_\_ %;

старого ветровала \_\_\_\_\_ %;

в том числе: старого бурелома \_\_\_\_\_ %;

старого сухостоя \_\_\_\_\_ %;

аварийных \_\_\_\_\_ %.

2.4. Полнота лесного насаждения после уборки деревьев, подлежащих рубке, составит 0,6

Критическая полнота для данной категории лесных насаждений составляет 0,3.

**квартал 23 выдел 12**

**сосна**

15 % деревьев,

в том числе:

ослабленных \_\_\_\_\_ % (причины назначения) \_\_\_\_\_;  
сильно ослабленных \_\_\_\_\_ % (причины назначения) \_\_\_\_\_;  
усыхающих \_\_\_\_\_ % (причины назначения) \_\_\_\_\_;  
свежего сухостоя \_\_\_\_\_ %,

в том числе: свежего ветровала 15 %;

свежего бурелома \_\_\_\_\_ %;

старого ветровала \_\_\_\_\_ %;

в том числе: старого бурелома \_\_\_\_\_ %;

старого сухостоя \_\_\_\_\_ %;

аварийных \_\_\_\_\_ %.

**Береза**

4 % деревьев,

в том числе:

ослабленных \_\_\_\_\_ % (причины назначения) \_\_\_\_\_;  
сильно ослабленных \_\_\_\_\_ % (причины назначения) \_\_\_\_\_;  
усыхающих \_\_\_\_\_ % (причины назначения) \_\_\_\_\_;  
свежего сухостоя \_\_\_\_\_ %,

в том числе: свежего ветровала 4 %;

свежего бурелома \_\_\_\_\_ %;

старого ветровала \_\_\_\_\_ %;

в том числе: старого бурелома \_\_\_\_\_ %;

старого сухостоя \_\_\_\_\_ %;

аварийных \_\_\_\_\_ %.

2.4. Полнота лесного насаждения после уборки деревьев, подлежащих рубке, составит 0,5

Критическая полнота для данной категории лесных насаждений составляет 0,3.

### квартал 23 выдел 13

#### сосна

15 % деревьев,

в том числе:

ослабленных      % (причины назначения) \_\_\_\_\_;

сильно ослабленных      % (причины назначения) \_\_\_\_\_;

усыхающих      % (причины назначения) \_\_\_\_\_;

свежего сухостоя 1%,

в том числе: свежего ветровала 13 %;

свежего бурелома      %;

старого ветровала      %;

в том числе: старого бурелома      %;

старого сухостоя 1 %;

аварийных      %.

#### береза

1 % деревьев,

в том числе:

ослабленных      % (причины назначения) \_\_\_\_\_;

сильно ослабленных      % (причины назначения) \_\_\_\_\_;

усыхающих      % (причины назначения) \_\_\_\_\_;

свежего сухостоя      %.

в том числе: свежего ветровала 1 %;

свежего бурелома      %;

старого ветровала      %;

в том числе: старого бурелома      %;

старого сухостоя      %;

аварийных      %.

2.4. Полнота лесного насаждения после уборки деревьев, подлежащих рубке, составит 0,9

Критическая полнота для данной категории лесных насаждений составляет 0,3.

## ЗАКЛЮЧЕНИЕ

С целью предотвращения негативных процессов или снижения ущерба от их воздействия назначено:

Участковое лесничество	Урочище (дача)	Квартал	Выдел	Площадь, выдела, га	Вид мероприятия	Площадь, мероприятия, га	Порода	Запас на выдел, куб. м	Крайние сроки проведения
Инское	Шипицинское	22	3	12,2	ВСП	1,7	Сосна	73	1-2-я декада 2018
							Береза	19	

1	2	3	4	5	6	7	8	9	10
Инское	Шипицинское	22	4	4,2	ВСП	2,0	Сосна	90	1-2-я декада 2018
							Береза	13	
Инское	Шипицинское	22	10	5,3	ВСП	4,0	Сосна	205	1-2-я декада 2018
							Береза	23	
Инское	Шипицинское	22	11	5,3	ВСП	5,0	Сосна	378	1-2-я декада 2018
							Береза	12	
Инское	Шипицинское	22	18	3,0	ВСП	1,4	Сосна	47	1-2-я декада 2018
							Береза	18	
Инское	Шипицинское	23	1	4,7	ССР	4,7	Сосна	559	1-2-я декада 2018
							Береза	240	
Инское	Шипицинское	23	3	11,3	ССР	8,3	Сосна	2656	1-2-я декада 2018
Инское	Шипицинское	23	5	6,3	ВСП	2,3	Сосна	211	1-2-я декада 2018
Инское	Шипицинское	23	9	1,8	ВСП	1,8	Сосна	199	1-2-я декада 2018
							Береза	9	
Инское	Шипицинское	23	10	4,4	ВСП	4,4	Сосна	187	1-2-я декада 2018
							Береза	20	
Инское	Шипицинское	23	11	4,5	ВСП	3,1	Сосна	70	1-2-я декада 2018
							Береза	13	
Инское	Шипицинское	23	12	4,7	ВСП	1,5	Сосна	24	1-2-я декада 2018
							Береза	8	
Инское	Шипицинское	23	13	2,9	ВСП	2,1	Сосна	93	1-2-я декада 2018
							Береза	2	

Ведомость перечета деревьев, назначенных в рубку, и абрис лесного участка прилагаются (приложение 2 и 3 к Акту).

Меры по обеспечению возобновления:

Посадка лесных культур: квартал 22 выдел 4; квартал 23 выдел 9.

Содействие естественному возобновлению: квартал 22 выдел 1; выдел 3; выдел 10; выдел 18; квартал 23 выдел 1; выдел 3; выдел 5; выдел 10; выдел 11; выдел 12; выдел 13.

Мероприятия, необходимые для предупреждения повреждения или поражения смежных насаждений:

Своевременная очистка лесосек от порубочных остатков с последующим сжиганием в пожаробезопасный период для недопущения развития очагов массового распространения стволовых вредителей.

Сведения для расчета степени повреждения:

год образования старого сухостоя \_\_\_\_\_;

основная причина повреждения древесины воздействие сильных ветров текущего года.

Дата проведения обследований 02.08.2017 год

Исполнитель работ по проведению лесопатологического обследования:

ФИО Неудахин Р.Е.

Подпись \_\_\_\_\_

### 3. Инструментальное обследование аварийных деревьев. <\*>

3.1. Координаты расположения аварийного дерева: \_\_\_\_\_.

3.2. Структурные изъяны, характеризующие аварийность дерева: \_\_\_\_\_  
\_\_\_\_\_.

3.3. Порода \_\_\_\_\_, диаметр, см \_\_\_\_\_,  
высота, м \_\_\_\_\_, возраст, лет \_\_\_\_\_.

#### ЗАКЛЮЧЕНИЕ

С целью предотвращения негативных процессов или снижения ущерба от их воздействия:

Вид мероприятия	Запас дерева, куб. м	Порода	Сроки проведения

Ведомость перечета аварийных деревьев, назначенных в рубку, прилагается (приложение 4 к Акту).

Мероприятия, необходимые для предупреждения повреждения или поражения смежных деревьев:

\_\_\_\_\_  
\_\_\_\_\_

Дата проведения обследований \_\_\_\_\_.

Исполнитель работ по проведению лесопатологического обследования:

ФИО \_\_\_\_\_ Подпись \_\_\_\_\_

-----  
<\*> Раздел включается в акт, в случае проведения лесопатологического обследования аварийных деревьев инструментальным способом.

Приложение 1  
к акту лесопатологического обследования

Ведомость

ЛЕСНЫХ УЧАСТКОВ С ВЫЯВЛЕННЫМИ НЕСООТВЕТСТВИЯМИ ТАКСАЦИОННЫМ ОПИСАНИЯМ

Источник данных	Год проведения лесосурьейства	Номер квартала	Номер выдела	Площадь выдела, га	Целевое назначение лесов	Категория защитных лесов	Номер лесопатологического выдела	Площадь лесопатологического выдела, га	Таксационная характеристика											Заложено пробных площадей		
									состав	порода	возраст, лет	средняя высота, м	средний диаметр, см	тип леса	тип условий место произрастания	полнота	бонитет	запас, куб. м/га	количество, шт.	общая площадь, га		
Инское (Шипицинское) участковое лесничество																						
ТО	2010	22	4	4,2	Защитные	Леса, расположенные в пустынных, полупустынных, лесостепных, лесотундровых зонах, степях, горах.			10Б	Б	25	12	12	12	36	28	РТ	0,7	2	280	1	2,0
Ф	2017	22	4	4,2	Защитные	Леса, расположенные в пустынных, полупустынных, лесостепных, лесотундровых зонах, степях, горах.	1	2,0	8С2Б	С Б	110 75	22 25	22 25	36 28	РТ	РТ	0,7	2	280	1	2,0	



1	2	3	4	5	6	7	8	9	10	11	12	13	14	15	16	17	18	19	20	21
ТО	2010	23	9	1,8	Защитные	Леса, расположенные в пустынных, полупустынных, лесостепных, лесотундровых зонах, степях, горах.			10Б	Б	25	12	10	РТ		0,7	2	70		
Ф	2017	23	9	1,8	Защитные	Леса, расположенные в пустынных, полупустынных, лесостепных, лесотундровых зонах, степях, горах.			7СЗБ	С Б	75 75	24 23	28 24	МШ ЯГ		1,0	1	350	1	1,8

Примечание:

ТО - таксационные описания

Ф - фактическая характеристика лесного насаждения

Исполнитель работ по проведению лесопатологического обследования:

ФИО Неудахин Р.Е. Подпись \_\_\_\_\_






1	2	3	4	5	6	7	8	9	10	11	12	13	14	15	16	17	18	19	20	21	22	23	24	25	26	27	28	29	30	31	32	33	34
22	11	5,3	Защитные	143	1	5,0	9С1Б	С	110	27	36	МШЯГ	0,8	2	350	86	43	33					24						Воздействие сильных ветров текущего года	24	ВСР	5,0	
								Б	80	25	32					10	26	67					7							7			
22	18	3,0	Защитные	143	1	1,4	6СЗБ1ОС	С	75	24	26	МШЯГ	0,9	1	350	476	51	31	2			1	15						Воздействие сильных ветров текущего года	16		1,4	
								Б	75	25	28					103	57	31					12							12	ВСР		
								ОС	75	24	26																						
23	1	4,7	Защитные	143			7СЗБ+Б	С	130	27	40					44	27	32					41						Воздействие сильных ветров текущего года	41		4,7	
								Б	75	25	30	МШЯГ	0,4	2	170	28	33	30					37							37	ССР		
23	3	11,3	Защитные	143	1	8,3	10С+Б	С	130	28	36	МШЯГ	0,7	2	320	153	11	7					82						Воздействие сильных ветров текущего года	82	ССР	8,3	
23	5	6,3	Защитные	143	1	2,3	10С+Б	С	130	28	36	МШЯГ	0,6	2	270	452	36	30				1	33						Воздействие сильных ветров текущего года	34	ВСР	2,3	
23	9	1,8	Защитные	143			7СЗБ	С	75	24	28				659	26	26				1	1	43					Воздействие сильных ветров текущего года	45		1,8		
								Б	75	23	24	МШЯГ	1,0	1	350	247	36	58					5							5	ВСР		

1	23	10	4,4	4	5	6	7	8	9	10	11	12	13	14	15	16	17	18	19	20	21	22	23	24	25	26	27	28	29	30	31	32	33	34		
				Защитные	143			7СЗБ	С	75	25	26					189	52	26	6		1	15							Воздействие сильных ветров текущего года	16					
									Б	75	23	24	МШЯГ	1,0	1	380	27	75	21				4								4					
				Защитные	143	1	3,1	6С1СЗБ	С	75	24	26					72	54	32	2			12							Воздействие сильных ветров текущего года	12					
									С	110	27	36	МШЯГ	0,7	1	270	31	49	46				5								5					
									Б	75	22	26					304	57	25	3			15							Воздействие сильных ветров текущего года	15					
				Защитные	143	1	1,5	5С5Б+ОС	С	65	22	26					202	64	32				4								4					
									Б	65	21	24	МШЯГ	0,6	1	210																				
									С	75	23	22					846	46	34	5			13							Воздействие сильных ветров текущего года	15					
				Защитные	143	1	2,1	8С2Б	Б	75	22	20	МШЯГ	1,0	1	370	171	58	41				1								1					

143 - леса, расположенные в пустынных, полупустынных, лесостепных, лесотундровых зонах, степях, горах.

Исполнитель работ по проведению лесоботанико-биологического обследования:

ФИО Неудахин Р.Е. Подпись 

Дата составления документа 10.08.2017 Телефон 8 (3852) 63 68 05

Результаты проведения лесопатологического обследования в лесных насаждениях, поврежденных вредителями леса  
(хвое-листогрызущими) за \_\_\_\_\_ 20\_\_ г.  
(месяц)

Субъект Российской Федерации \_\_\_\_\_ Лесничество (лесопарк) \_\_\_\_\_  
Участковое лесничество \_\_\_\_\_ Урочище (лесная дача) \_\_\_\_\_

1	2	3	4	5	6	7	Таксационная характеристика лесного насаждения								18	17	Распределение деревьев по степени объедания кроны, % от числа стволов				Назначенные мероприятия				
							8	9	10	11	12	13	14	15			16	19	20	21	22	23	24	25	26
Номер квартала	Номер выдела	Площадь выдела, га	Целевое назначение лесов	Категория защитных лесов	Номер лесопатологического выдела	Площадь лесопатологического выдела, га	состав	порода	Возраст	средняя высота, м	средний диаметр,	тип леса	плотота	фонитет	запас, куб. м/га	Доля поврежденных деревьев, % от количества	до 25	26 - 49	50 - 75	более 75	Фаза развития вредителя	вид	площадь, га	Сроки проведения	

Показатели, не соответствующие таксационному описанию отмечаются "\*".

Исполнитель работ по проведению лесопатологического обследования:

ФИО \_\_\_\_\_ Подпись \_\_\_\_\_

Дата составления документа \_\_\_\_\_ Телефон \_\_\_\_\_

**Результаты проведения лесопатологического обследования лесных насаждений с использованием авиационных средств**

Субъект Российской Федерации \_\_\_\_\_ . Лесничество (лесопарк) \_\_\_\_\_  
 Участковое лесничество \_\_\_\_\_ . Урочище (лесная дача) \_\_\_\_\_  
 Государственный и регистрационный знаки летательного аппарата \_\_\_\_\_  
 Изготовитель, тип летательного аппарата \_\_\_\_\_  
 Серийный идентификационный номер воздушного судна \_\_\_\_\_  
 Дата вылета \_\_\_\_\_ . Местное время вылета \_\_\_\_\_ . Пункт вылета \_\_\_\_\_  
 Время полета \_\_\_\_\_ .

1	2	3	4	5	6	Доля усыхающих и погибших деревьев, %								Степень повреждения полога, %		17	18	Назначенные мероприятия					
						7	8	9	10	11	12	13	14	15	16			17	18	19	20	21	
Номер квартала	Номер вылета	Номер лесопатологического вылета	Площадь лесопатологического вылета, га	Перечень таксационных вылетов, входящих в лесопатологический вылет	Повреждаемая порода	Усыхающие	свежий сухой	старый сухой	свежий ветровал	свежий бурелом	старый ветровал	старый бурелом	аварийные деревья	деформация	дехромазия	Тип распределения поврежденных (погибших) деревьев (равномерное, групповое, куртинное, сплошное усыхание) (повреждение)	Причина повреждения	вид	площадь, га	Сроки проведения			

Исполнитель работ по проведению лесопатологического обследования:

ФИО \_\_\_\_\_ Подпись \_\_\_\_\_

Дата составления документа \_\_\_\_\_ Телефон \_\_\_\_\_

**Результаты проведения лесопатологического обследования лесных насаждений с использованием данных дистанционного зондирования Земли (авиационных и космических снимков)**

Субъект Российской Федерации \_\_\_\_\_, Лесничество (лесопарк) \_\_\_\_\_,  
Участковое лесничество \_\_\_\_\_, Урочище (лесная дача) \_\_\_\_\_.

Номер лесного квартала	Номер лесотаксационного выдела	Площадь лесотаксационного выдела, га	Номер лесопатологического выдела	Площадь лесотаксационного выдела, га	Краткая таксационная характеристика лесных насаждений по данным лесоустройства								Дата лесифицирования (дд.мм.гггг)	Предполагаемая причина повреждения	Назначенные мероприятия													
					породный состав	средний возраст	средняя высота, м	средний диаметр, см	тип леса/тип лесорастительных условий	относительная полнота	бонитет	общий запас древесины, куб.м/га			Тип и наименование летательного аппарата	Наименование съемочной аппаратуры	Режим съемки (панхроматический/мульти-спектральный/гиперспектральный/красный/БИК/ИК)	Пространственное разрешение (для каждого режима), м	Дата съемки (дд.мм.гггг)	Дата лесифицирования (дд.мм.гггг)	вид	площадь, га	сроки проведения (мм.гггг-мм.гггг)					
1	2		3		6	7	8	9	10	11	12	13	14	15	16	17	18	19	20	21	22	23						

Исполнитель работ по проведению лесопатологического обследования:

ФИО \_\_\_\_\_ Подпись \_\_\_\_\_

Дата \_\_\_\_\_ составления \_\_\_\_\_ документа \_\_\_\_\_

Телефон \_\_\_\_\_

Ведомость перечета деревьев назначенных в рубку

ВРЕМЕННАЯ ПРОБНАЯ ПЛОЩАДЬ N 1

Субъект Российской Федерации Алтайский край.

Лесничество Ларичихинское.

Квартал 22. Выдел 3.

Площадь выдела: 12,2 га

Площадь ЛП выдела: 1,7 га.

Номер очага вредных организмов \_\_\_\_\_. Размер пробной площади сплошной перечет.

Таксационная характеристика:

тип леса РТ; состав 4СЗСЗБ+ОС; возраст 84; бонитет 2;

полнота 0,7; запас на га 280; возобновление присутствует, неблагонадежное.

Время и причина ослабления лесного насаждения: Воздействие сильных ветров текущего года.

Тип очага вредных организмов: эпизодический, хронический (подчеркнуть).

Фаза развития очага вредных организмов: возникающий, действующий, затухающий (подчеркнуть).

Состояние лесного насаждения: Ослабленное (СКС сосны – 2,24, СКС березы – 1,82, СКС насаждения – 2,11). Выборочная санитарная рубка, интенсивность – 19%.

Исполнитель работ по проведению лесопатологического обследования:

ФИО Неудахин Р.Е.

Подпись \_\_\_\_\_

Дата составления документа 10.08.2017

Телефон 8(3852)63-68-05



## ВЕДОМОСТЬ ПЕРЕЧЕТА ДЕРЕВЬЕВ

Порода: сосна

Ступени толщины см	Количество деревьев по категориям состояния, шт.																Всего деревьев по ступеням толщины	
	I	II	III	IV		V		VI			ветровал, бурелом			аварийные деревья			шт.	в том числе подлежат рубке, %
				НЗ	З	НЗ	З	НЗ	З	О	НЗ	З	О	НЗ	З	О		
1	2	3	4	5	6	7	8	9	10	11	12	13	14	15	16	17	18	19
20	2	1															3	
24	7	6															13	
28	16	14									4						34	12
32	32	15									12						59	20
36	31	35									11						77	14
40	18	15									12						45	27
44	2	2									7						11	64
<b>Итого, %</b>	<b>42</b>	<b>36</b>									<b>22</b>						<b>100</b>	<b>22</b>

Примечание: НЗ - незаселенное, З - заселенное, О - отработанное вредителями.

## ВЕДОМОСТЬ ПЕРЕЧЕТА ДЕРЕВЬЕВ

Порода: береза

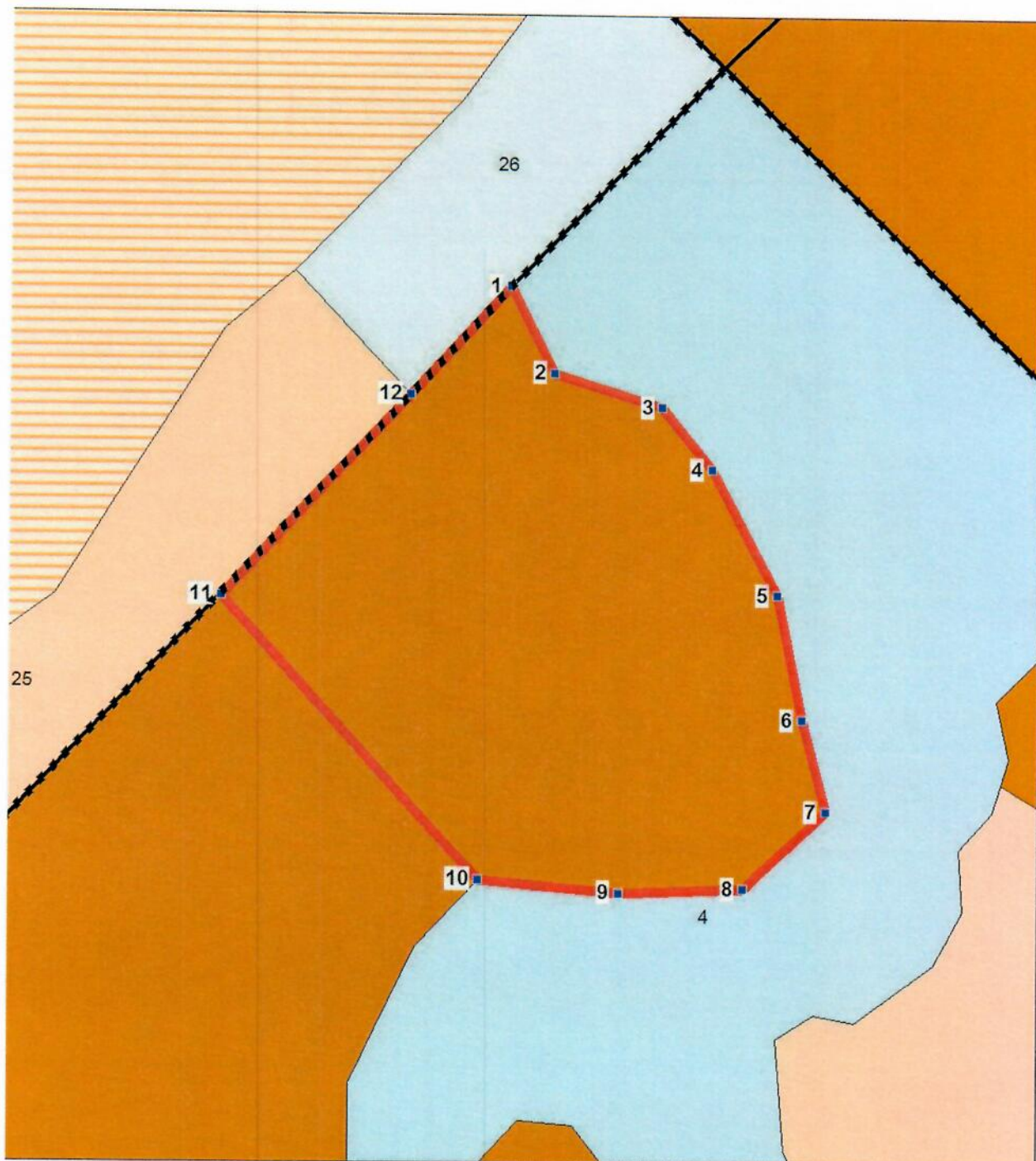
Ступени толщины см	Количество деревьев по категориям состояния, шт.																Всего деревьев по ступеням толщины	
	I	II	III	IV		V		VI			ветровал, бурелом			аварийные деревья			шт.	в том числе подлежат рубке, %
				НЗ	З	НЗ	З	НЗ	З	О	НЗ	З	О	НЗ	З	О		
1	2	3	4	5	6	7	8	9	10	11	12	13	14	15	16	17	18	19
16	1	1															2	
20	2	1															3	
24	2	2									1						5	20
28	5	3									1						9	11
32	2	3									1						6	17
36	1																1	
<b>Итого, %</b>	<b>50</b>	<b>38</b>									<b>12</b>						<b>100</b>	<b>12</b>

Примечание: НЗ - незаселенное, З - заселенное, О - обработанное вредителями

Абрис участка

М 1:1000

Ларичихинское лесничество, Инское (Шипицинское) участковое лесничество, квартал № 22, выдел № 3, площадь 1,7 га.



Условные обозначения:



квартальные просеки;



границы выделов;



границы лесосеки;

N выдела	Ленты (круговой площадки) перечета				
	N ленты (площадки)	длина, м	ширина, м	радиус, м	площадь, га
3	Сплошной перечет				1,7

Номера точек	Координаты	Румбы линий	Длина, м
1 – 2	N53 38.008 E82 54.196	ЮВ:35°27'25.8""	25.2
2 – 3		ЮВ:81°5'15.9""	29.5
3 – 4		ЮВ:46°58'1""	20.8
4 – 5		ЮВ:36°28'5.7""	36.9
5 – 6		ЮВ:19°37'22.2""	33.2
6 – 7		ЮВ:23°33'24.5""	24.8
7 – 8		ЮЗ:38°11'4.8""	29.9
8 – 9		ЮЗ:79°41'39.6""	32.6
9 – 10		ЮЗ:86°47'14.1""	37.1
10 – 11		СЗ:50°38'18.4""	100.4
11 – 12		СВ:34°54'40.6""	72.1
12 – 1		СВ:34°40'59""	38.4

Исполнитель работ по проведению лесопатологического обследования:

ФИО Неудахин Р.Е.

Подпись \_\_\_\_\_

Дата составления документа 10.08.2017

Телефон 8(3852) 63-68-05

Ведомость перечета деревьев назначенных в рубку

ВРЕМЕННАЯ ПРОБНАЯ ПЛОЩАДЬ N 2

Субъект Российской Федерации Алтайский край.

Лесничество Ларичихинское.

Квартал 22. Выдел 4.

Площадь выдела: 4,2 га

Площадь ЛП выдела: 2 га.

Номер очага вредных организмов                     . Размер пробной площади сплошной перечет.

Таксационная характеристика:

тип леса РТ; состав 8С2Б; возраст 110; бонитет 2;

полнота 0,7; запас на га 280; возобновление присутствует, неблагонадежное.

Время и причина ослабления лесного насаждения: Воздействие сильных ветров текущего года.

Тип очага вредных организмов: эпизодический, хронический (подчеркнуть).

Фаза развития очага вредных организмов: возникающий, действующий, затухающий (подчеркнуть).

Состояние лесного насаждения: Ослабленное (СКС сосны – 2,23, СКС березы – 1,88, СКС насаждения – 2,16). Выборочная санитарная рубка, интенсивность – 18%.

Исполнитель работ по проведению лесопатологического обследования:

ФИО Неудахин Р.Е.

Подпись 

Дата составления документа 10.08.2017

Телефон 8(3852)63-68-05

## ВЕДОМОСТЬ ПЕРЕЧЕТА ДЕРЕВЬЕВ

Порода: сосна

Ступени толщины см	Количество деревьев по категориям состояния, шт.															Всего деревьев по ступеням толщины		
	I	II	III	IV		V		VI			ветровал, бурелом			аварийные деревья			шт.	в том числе подлежат рубке, %
				НЗ	З	НЗ	З	НЗ	З	О	НЗ	З	О	НЗ	З	О		
1	2	3	4	5	6	7	8	9	10	11	12	13	14	15	16	17	18	19
16	27	22	4			2				4	12						71	25
20	58	49	12			1				3	22						145	18
24	62	43								4	35						144	27
28	78	67								3	55						203	29
32	89	72	13			2				6	31						213	18
36	77	73	11			1				2	19						183	12
40	34	26				3				3	12						78	23
<b>Итого, %</b>	<b>41</b>	<b>35</b>	<b>4</b>			<b>1</b>				<b>2</b>	<b>17</b>						<b>100</b>	<b>20</b>

Примечание: НЗ - незаселенное, З - заселенное, О - отработанное вредителями.

## ВЕДОМОСТЬ ПЕРЕЧЕТА ДЕРЕВЬЕВ

Порода: береза

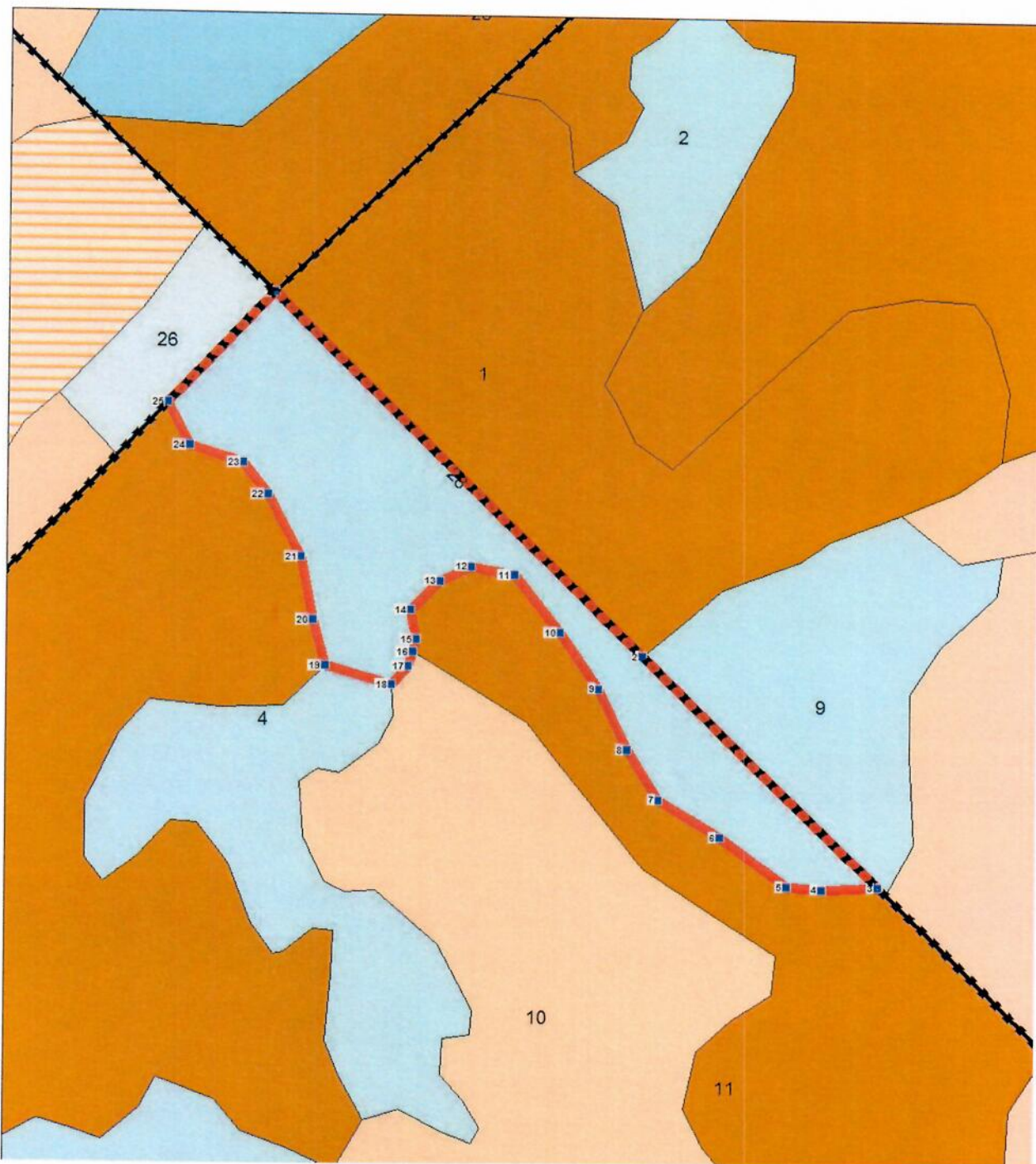
Ступени толщины см	Количество деревьев по категориям состояния, шт.															Всего деревьев по ступеням толщины		
	I	II	III	IV		V		VI			ветровал, бурелом			аварийные деревья			шт.	в том числе подлежат рубке, %
				НЗ	З	НЗ	З	НЗ	З	О	НЗ	З	О	НЗ	З	О		
1	2	3	4	5	6	7	8	9	10	11	12	13	14	15	16	17	18	19
16	12	17									2						31	7
20	21	19									3						43	7
24	11	18									4						33	12
28	27	20									7						54	13
32	15	18									4						37	11
36	11	6									4						21	19
40	4																4	
<b>Итого, %</b>	<b>48</b>	<b>40</b>									<b>12</b>						<b>100</b>	<b>12</b>

Примечание: НЗ - незаселенное, З - заселенное, О - отработанное вредителями.

Абрис участка

М 1:2000

Ларичихинское лесничество, Инское (Шипицинское) участковое лесничество, квартал № 22, выдел № 4, площадь 2,0 га.



Условные обозначения:



квартальные просеки;



границы выделов;



границы лесосеки;



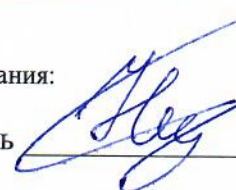
№ выдела	Ленты (круговой площадки) перечета				
	№ ленты (площадки)	длина, м	ширина, м	радиус, м	площадь, га
4	Сплошной пересчет				2,0

Номера точек	Координаты	Румбы линий	Длина, м
1-2		ЮВ:54°13'59.6"	270.2
2-3		ЮВ:54°14'23"	172.6
3-4		ЮЗ:79°17'26.7"	29.6
4-5		ЮЗ:85°11'35.6"	18.5
5-6		СЗ:61°26'41.7"	43.4
6-7		СЗ:67°17'13.8"	38
7-8		СЗ:40°21'24.5"	30.7
8-9		СЗ:34°9'18.8"	34.9
9-10		СЗ:43°24'23.5"	35.9
10-11		СЗ:47°30'23.5"	37.9
11-12		СЗ:87°35'7.5"	23.2
12-13		ЮЗ:56°32'59.6"	17.9
13-14		ЮЗ:36°48'56.4"	21.5
14-15		ЮВ:20°11'55.8"	15.6
15-16		ЮЗ:8°36'28.8"	6.9
16-17		ЮЗ:8°43'9.1"	7.9
17-18		ЮЗ:33°19'23.2"	13.1
18-19		СЗ:82°34'20.2"	36.1
19-20		СЗ:23°33'24.5"	24.8
20-21		СЗ:19°37'22.2"	33.2
21-22		СЗ:36°28'5.7"	36.9
22-23		СЗ:46°58'1"	20.8
23-24		СЗ:81°5'15.9"	29.5
24-25		СЗ:35°27'25.8"	25.2
25-1		СВ:35°24'26.7"	79.8

Исполнитель работ по проведению лесопатологического обследования:

ФИО Неудахин Р.Е.

Подпись



Дата составления документа 10.08.2017

Телефон 8(3852)63-68-05

Ведомость перечета деревьев назначенных в рубку

ВРЕМЕННАЯ ПРОБНАЯ ПЛОЩАДЬ N 3

Субъект Российской Федерации Алтайский край.

Лесничество Ларичихинское.

Квартал 22. Выдел 10.

Площадь выдела: 5,3 га

Площадь ЛП выдела: 4 га.

Номер очага вредных организмов                     . Размер пробной площади 0,32 га.

Таксационная характеристика:

тип леса МШЯГ; состав 8С2Б; возраст 75; бонитет 1;

полнота 0,9; запас на га 320; возобновление присутствует, неблагонадежное.

Время и причина ослабления лесного насаждения: воздействие сильных ветров текущего года.

Тип очага вредных организмов: эпизодический, хронический (подчеркнуть).

Фаза развития очага вредных организмов: возникающий, действующий, затухающий (подчеркнуть).

Состояние лесного насаждения: Ослабленное (СКС сосны – 2,13, СКС березы – 1,73, СКС насаждения – 2,05). Выборочная санитарная рубка, интенсивность – 18%.

Исполнитель работ по проведению лесопатологического обследования:

ФИО Неудахин Р.Е.

Подпись 

Дата составления документа 10.08.2017

Телефон 8(3852)63-68-05

## ВЕДОМОСТЬ ПЕРЕЧЕТА ДЕРЕВЬЕВ

Порода: сосна

Ступени толщины см	Количество деревьев по категориям состояния, шт.																Всего деревьев по ступеням толщины	
	I	II	III	IV		V		VI			ветровал, бурелом			аварийные деревья			шт.	в том числе подлежат рубке, %
				НЗ	З	НЗ	З	НЗ	З	О	НЗ	З	О	НЗ	З	О		
1	2	3	4	5	6	7	8	9	10	11	12	13	14	15	16	17	18	19
16	5	7									3						15	20
20	11	12									5						28	18
24	22	15									11						48	23
28	15	10									9						34	27
32	12	11									4						27	15
36	9	3									2						14	14
<b>Итого, %</b>	<b>47</b>	<b>33</b>									<b>20</b>						<b>100</b>	<b>20</b>

Примечание: НЗ – незаселенное, З – заселенное, О – оработанное вредителями.

## ВЕДОМОСТЬ ПЕРЕЧЕТА ДЕРЕВЬЕВ

Порода: береза

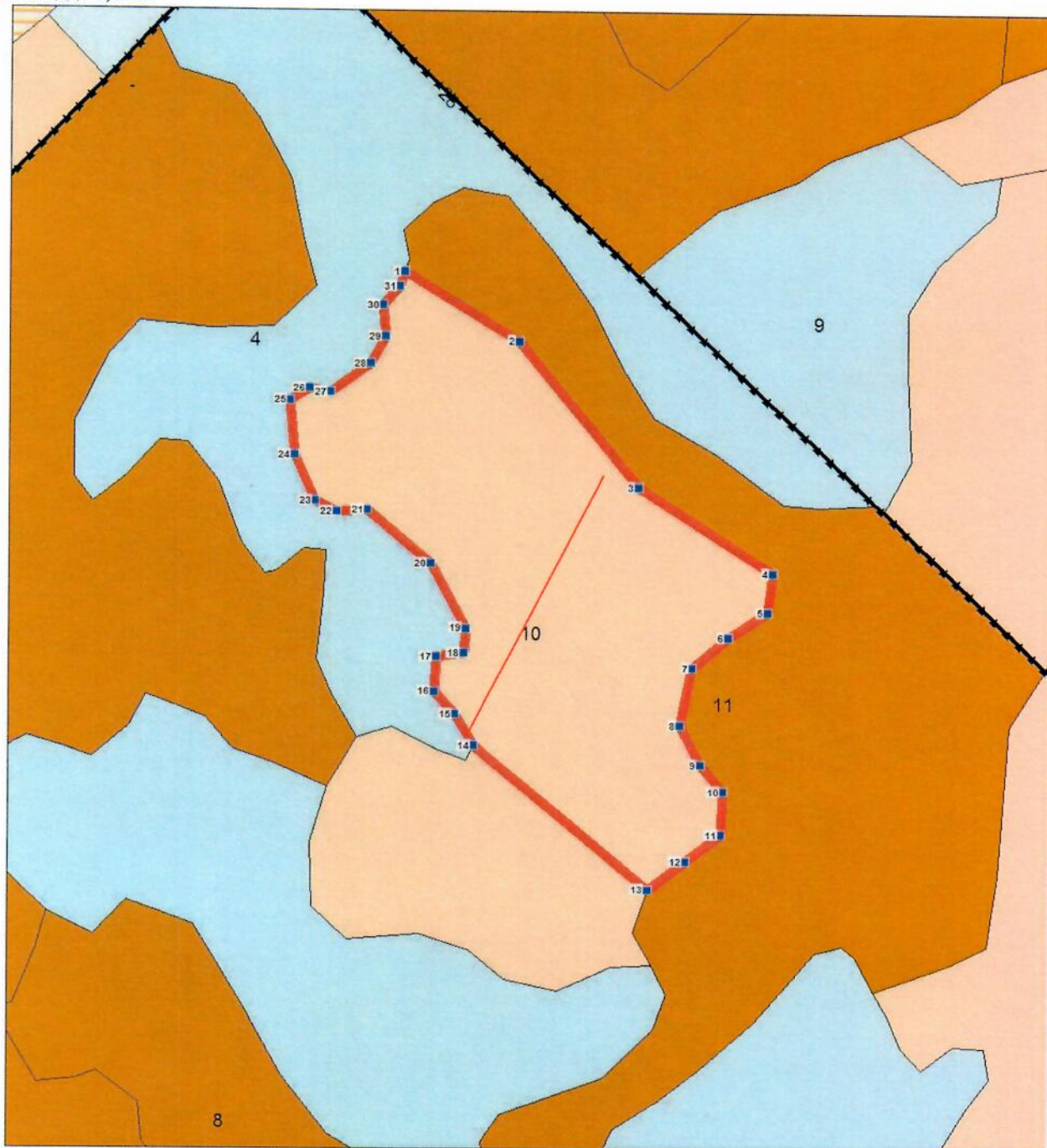
Ступени толщины см	Количество деревьев по категориям состояния, шт.															Всего деревьев по ступеням толщины		
	I	II	III	IV		V		VI			ветровал, бурелом			аварийные деревья			шт.	в том числе подлежат рубке, %
				НЗ	З	НЗ	З	НЗ	З	О	НЗ	З	О	НЗ	З	О		
1	2	3	4	5	6	7	8	9	10	11	12	13	14	15	16	17	18	19
16	2	2															4	
20	1	4									1						6	17
24	3	2									1						6	17
28	4	1															5	
<b>Итого, %</b>	<b>54</b>	<b>37</b>									<b>9</b>						<b>100</b>	<b>9</b>

Примечание: НЗ - незаселенное, З - заселенное, О - отработанное вредителями.

Абрис участка

М 1:2000

Ларичихинское лесничество, Инское (Шипицинское) участковое лесничество, квартал № 22, выдел № 10, площадь 4,0 га.



Условные обозначения:



квартальные просеки;



границы выделов;



границы лесосеки;



лента перечеа

N выдела	Ленты (круговой площадки) перечета				
	N ленты (площадки)	длина, м	ширина, м	радиус, м	площадь, га
10	3	160	20		0,32

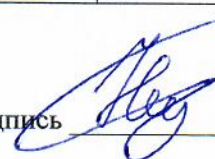
Номера точек	Координаты	Румбы линий	Длина, м
1-2	N53 37.937 E82 54.307	ЮВ:67°21'0.5"	69.5
2-3		ЮВ:47°5'17.8"	98.9
3-4		ЮВ:65°40'38"	82.5
4-5		ЮВ:2°13'19.9"	20.7
5-6		ЮЗ:49°17'57.6"	24.4
6-7		ЮЗ:40°13'35.9"	24.6
7-8		ЮЗ:3°46'7.5"	31.1
8-9		ЮВ:36°1'5.1"	23.3
9-10		ЮВ:48°28'47.3"	18.5
10-11		ЮВ:5°47'22.2"	22.9
11-12		ЮЗ:44°21'16.6"	23.3
12-13		ЮЗ:43°52'52.7"	24.7
13-14		СЗ:58°9'36.1"	117.9
14-15		СЗ:39°19'22"	19
15-16		СЗ:50°49'8.7"	16.2
16-17		СЗ:4°54'15.6"	18.5
17-18		СВ:72°59'54.3"	14.3
18-19		СЗ:3°28'37.1"	13
19-20		СЗ:36°59'46"	38.4
20-21		СЗ:57°27'24.6"	43.1
21-22		ЮЗ:78°3'51.8"	16.3
22-23		СЗ:71°44'37.3"	12.2
23-24		СЗ:32°45'37.4"	26.1
24-25		СЗ:12°35'59.6"	29.4
25-26		СВ:48°13'22.5"	11.8
26-27		ЮВ:87°2'33.7"	11
27-28		СВ:45°13'37.8"	25.6
28-29		СВ:20°0'0.3"	16
29-30		СЗ:12°10'57"	16.3
30-31		СВ:33°19'23.2"	13.1
31-1		СВ:8°43'9.1"	7.9

Исполнитель работ по проведению лесопатологического обследования:

ФИО Неудахин Р.Е.

Дата составления документа 10.08.2017

Подпись



Телефон 8(3852)63-68-05

Ведомость перечета деревьев назначенных в рубку

ВРЕМЕННАЯ ПРОБНАЯ ПЛОЩАДЬ N 4

Субъект Российской Федерации Алтайский край.

Лесничество Ларичихинское.

Квартал 22. Выдел 11.

Площадь выдела: 5,3 га

Площадь ЛП выдела: 5,0 га.

Номер очага вредных организмов                     . Размер пробной площади 0,4 га.

Таксационная характеристика:

тип леса МШЯГ; состав 9С1Б; возраст 95; бонитет 2;

полнота 0,8; запас на га 350; возобновление присутствует, неблагонадежное.

Время и причина ослабления лесного насаждения: воздействие сильных ветров текущего года.

Тип очага вредных организмов: эпизодический, хронический (подчеркнуть).

Фаза развития очага вредных организмов: возникающий, действующий, затухающий (подчеркнуть).

Состояние лесного насаждения: Ослабленное (СКС сосны – 2,29, СКС березы – 1,95, СКС насаждения – 2,26). Выборочная санитарная рубка, интенсивность – 22%.

Исполнитель работ по проведению лесопатологического обследования:

ФИО Неудахин Р.Е.

Подпись 

Дата составления документа 10.08.2017

Телефон 8(3852)63-68-05

## ВЕДОМОСТЬ ПЕРЕЧЕТА ДЕРЕВЬЕВ

Порода: сосна

Ступени толщины см	Количество деревьев по категориям состояния, шт.																Всего деревьев по ступеням толщины	
	I	II	III	IV		V		VI			ветровал, бурелом			аварийные деревья			шт.	в том числе подлежат рубке, %
				НЗ	З	НЗ	З	НЗ	З	О	НЗ	З	О	НЗ	З	О		
1	2	3	4	5	6	7	8	9	10	11	12	13	14	15	16	17	18	19
16	1	3									1						5	20
20	3	2									3						8	37
24	2	1									4						7	57
28	5	4									5						14	35
32	6	7									7						20	35
36	12	8									3						23	13
40	5	3									1						9	11
<b>Итого, %</b>	<b>43</b>	<b>33</b>									<b>24</b>						<b>100</b>	<b>24</b>

Примечание: НЗ - незаселенное, З - заселенное, О - отработанное вредителями.



## ВЕДОМОСТЬ ПЕРЕЧЕТА ДЕРЕВЬЕВ

Порода: берёза

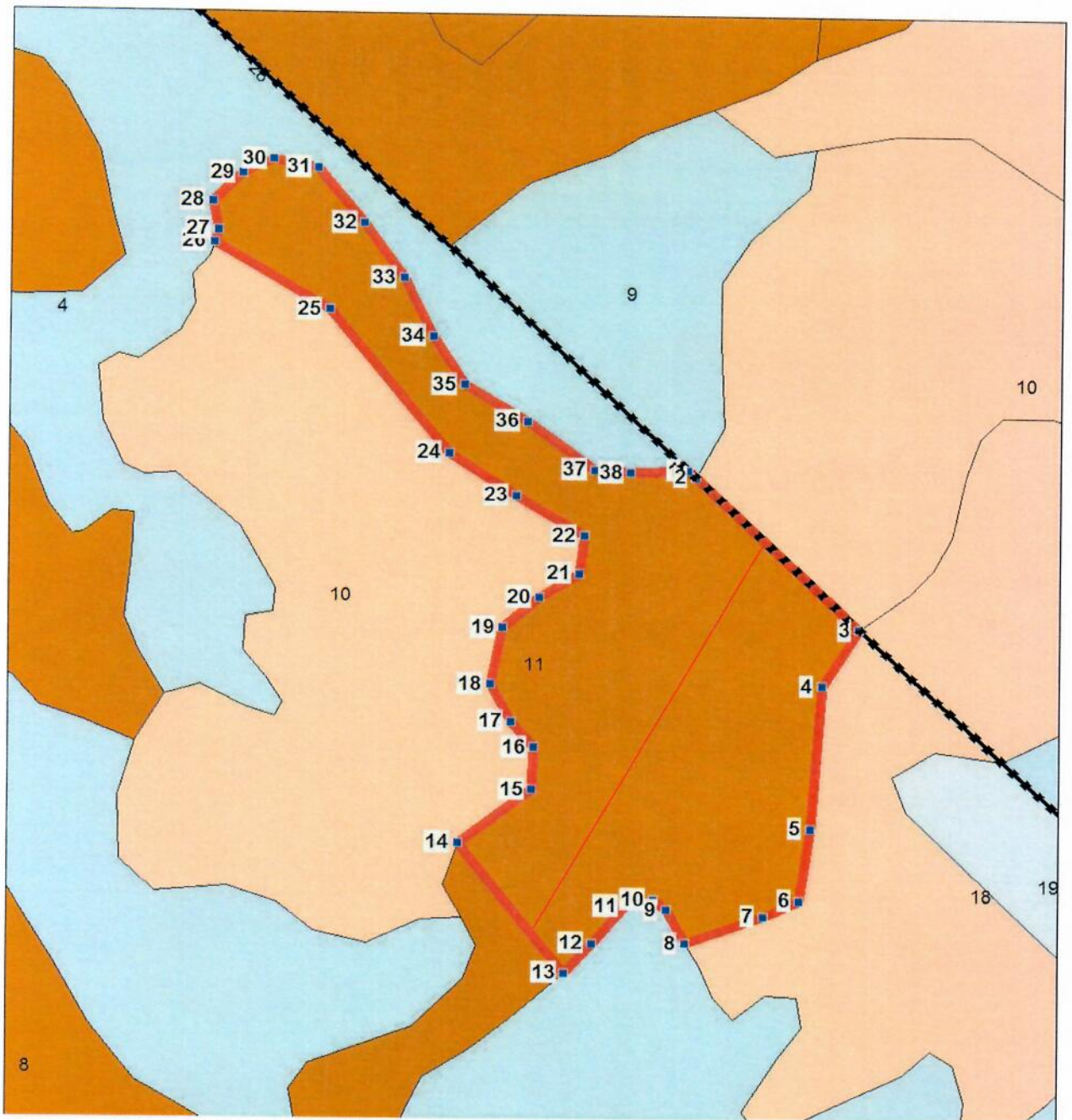
Ступени толщины см	Количество деревьев по категориям состояния, шт.															Всего деревьев по ступеням толщины		
	I	II	III	IV		V		VI			ветровал, бурелом			аварийные деревья			шт.	в том числе подлежат рубке, %
				НЗ	З	НЗ	З	НЗ	З	О	НЗ	З	О	НЗ	З	О		
1	2	3	4	5	6	7	8	9	10	11	12	13	14	15	16	17	18	19
16	1																1	
20																		
24		2									1						3	33
28	1	1															2	
32	1	2															3	
36		1															1	
<b>Итого, %</b>	<b>26</b>	<b>67</b>									<b>7</b>						<b>100</b>	<b>7</b>

Примечание: НЗ - незаселенное, З - заселенное, О - отработанное вредителями.

Абрис участка

М 1:2000

Ларичихинское лесничество, Инское (Шипицинское) участковое лесничество, квартал № 22, выдел № 11,  
площадь 5,0 га.



Условные обозначения:



квартальные просеки;



границы выделов;



границы лесосеки;



лента перече́та

N выдела	Ленты (круговой площадки) перечета				
	N ленты (площадки)	длина, м	ширина, м	радиус, м	площадь, га
11	4	200	20		0,4

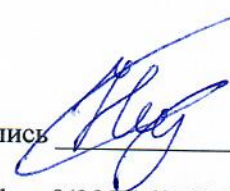
Номера точек	Координаты	Румбы линий	Длина, м
1-2	N53 37.869 E82 54.524	ЮВ:53°59'40.7"	5.3
2-3		ЮВ:54°14'49"	117.8
3-4		ЮЗ:23°40'48.9"	36.1
4-5		ЮВ:4°17'9.6"	78.4
5-6		ЮВ:0°27'57.6"	39.5
6-7		ЮЗ:56°31'53.5"	20.3
7-8		ЮЗ:61°21'29.7"	42.7
8-9		СЗ:36°58'11.6"	20.7
9-10		СЗ:58°53'9.4"	8.4
10-11		ЮЗ:68°55'42.2"	14.5
11-12		ЮЗ:31°54'34.2"	27
12-13		ЮЗ:32°26'17"	21.6
13-14		СЗ:46°23'43.4"	89.7
14-15		СВ:44°6'39.3"	48
15-16		СЗ:5°47'22.2"	22.9
16-17		СЗ:48°28'47.3"	18.5
17-18		СЗ:36°1'5.1"	23.3
18-19		СВ:3°46'7.5"	31.1
19-20		СВ:40°13'35.9"	24.6
20-21		СВ:49°17'57.6"	24.4
21-22		СЗ:2°13'19.9"	20.7
22-23		СЗ:66°17'20.4"	41
23-24		СЗ:65°4'25.4"	41.5
24-25		СЗ:47°5'17.8"	98.9
25-26		СЗ:67°21'0.5"	69.5
26-27		СВ:8°36'28.8"	6.9
27-28		СЗ:20°11'55.8"	15.6
28-29		СВ:36°48'56.4"	21.5
29-30		СВ:56°32'59.6"	17.9
30-31		ЮВ:87°35'7.5"	23.2
31-32		ЮВ:47°30'23.5"	37.9
32-33		ЮВ:43°24'23.5"	35.9
33-34		ЮВ:34°9'18.8"	34.9
34-35		ЮВ:40°21'24.5"	30.7
35-36		ЮВ:67°17'13.8"	38
36-37		ЮВ:61°26'41.7"	43.4
37-38		СВ:85°11'35.6"	18.5
38-1		СВ:79°17'26.7"	29.6

Исполнитель работ по проведению лесопатологического обследования:

ФИО Неудахин Р.Е.

Дата составления документа 10.08.2017

Подпись



Телефон 8(3852)63-68-05