


УТВЕРЖДАЮ:

Первый заместитель начальника  
Главного управления лесного  
Хозяйства Омской области  
 О.Н. Шарапова

Дата 13 МАР 2018

**АКТ**  
**лесопатологического обследования № 98/0**

лесных насаждений Черлакского лесничества (лесопарка)  
Омской области  
(субъект Российской Федерации)

Способ лесопатологического обследования: 1. Визуальный   
2. Инструментальный

**Место проведения**

| Участковое лесничество   | Урочище (дача)            | Квартал (кварталы) | Выдел (выделы) | Площадь, га |
|--------------------------|---------------------------|--------------------|----------------|-------------|
| Оконешниковское сельское | бывший совхоз Сергеевский | 5                  | 31             | 0,6         |
|                          |                           |                    |                |             |
|                          |                           |                    |                |             |

Лесопатологическое обследование проведено на общей площади 0,6 га.



## 2. Инструментальное обследование лесного участка.\*

2.1. Фактическая таксационная характеристика лесного насаждения соответствует (не соответствует) (нужное подчеркнуть) таксационному описанию. Причины несоответствия: Лесоустройство 1980 года

Ведомость лесных участков с выявленными несоответствиями таксационным описаниям приведена в приложении 1 к Акту.

2.2. Состояние насаждений: с нарушенной устойчивостью   
с утраченной устойчивостью

причины повреждения: 868 (устойчивый низовой пожар 4-10 лет давности, высокой интенсивности)

Заселено (отработано) стволовыми вредителями:

| Вид вредителя | Порода | Встречаемость (% заселённых деревьев) | Степень заселения лесного насаждения (слабая, средняя, сильная) |
|---------------|--------|---------------------------------------|---|
|               |        |                                       |   |

Повреждено огнём:

| Вид пожара | Порода | Состояние корневых лап            |  | Состояние корневой шейки                                     |  | Подсушивание луба                        |  |
|------------|--------|-----------------------------------|--|--|--|--|--|
|            |        | процент повреждённых огнём корней | процент деревьев с данным повреждением | ожог корневой шейки по окружности (1/4; 2/4; 3/4; более 3/4) | процент деревьев с данным повреждением | по окружности (1/4; 2/4; 3/4; более 3/4) | процент деревьев с данным повреждением |
| 868        | Б      |                                   |  | Более 3/4  | 100                                    |  |  |

Поражено болезнями:

| Вид болезни | Порода | Встречаемость (% поражённых деревьев) | Степень поражения лесного насаждения (слабая, средняя, сильная) |
|-------------|--------|---------------------------------------|---|
|             |        |                                       |   |

2.3. Выборке подлежит 100 % деревьев,

в том числе:

ослабленных \_\_\_\_\_ % (причины назначения) \_\_\_\_\_

сильно ослабленных 60 % (причины назначения) 868(устойчивый низовой пожар 4-10 лет давности высокой интенсивности)

усыхающих 40 % (причины назначения) 868(устойчивый низовой пожар 4-10 лет давности высокой интенсивности)

свежего сухостоя \_\_\_\_\_ % (причины назначения) \_\_\_\_\_

в том числе: свежего ветровала 0 % (причины назначения) \_\_\_\_\_

свежего бурелома 0 %;

старого ветровала 0 %

в том числе: старого бурелома 0 %;

старого сухостоя 0 %;

аварийных 0 %.

2.4. Полнота лесного насаждения после уборки деревьев, подлежащих рубке, составит 0.

Критическая полнота для данной категории лесных насаждений составляет 0,3.

Так как Приказом Министерства природных ресурсов и экологии Российской Федерации от 18 августа 2014 года N 367 "Об утверждении Перечня лесорастительных зон Российской Федерации и Перечня лесных районов Российской Федерации" и лесохозяйственным регламентом Калачинского лесничества Омской области все леса лесничества отнесены к Западно-Сибирскому подтаежно-лесостепному району лесостепной зоны и в соответствии с подпунктом в п.2 Таблицы «Минимальные допустимые значения полноты, до которых назначаются выборочные санитарные рубки» Приказа Министерства природных ресурсов и экологии РФ №470 от 12.09.2016 г. в лесах расположенных в зеленых и лесопарковых зонах полнота составляет 0,3

## ЗАКЛЮЧЕНИЕ

В соответствии с ч. 4 ст 17 ЛК РФ « В защитных лесах сплошные рубки осуществляются в случаях, если выборочные рубки не обеспечивают замену лесных насаждений, утрачивающих свои средообразующие, водоохранные, санитарно-гигиенические, оздоровительные и иные полезные функции, на лесные насаждения, обеспечивающие сохранение целевого назначения защитных лесов и выполняемых ими полезных функций»

С целью предотвращения негативных процессов или снижения ущерба от их воздействия назначено:

| Участковое лесничество   | Урочище (дача)            | Квартал | Выдел | Площадь выдела, га | Вид мероприятия | Площадь мероприятия, га | Порода | Запас на выдел, куб. м | Крайние сроки проведения |
|--------------------------|---------------------------|---------|-------|--------------------|-----------------|-------------------------|--------|------------------------|--------------------------|
| Оконешниковское сельское | бывший совхоз Сергеевский | 5       | 31    | 0,6                | СРС             | 0,6                     | Б      | 125                    | 2018                     |

Ведомость перечета деревьев, назначенных в рубку, и абрис лесного участка прилагаются (приложение 2 и 3 к Акту).

Меры по обеспечению возобновления:  
Создание лесных культур.

Мероприятия, необходимые для предупреждения повреждения или поражения смежных насаждений:  
Проведение лесопатологического мониторинга в смежных насаждениях

Сведения для расчёта степени повреждения:

год образования старого сухостоя \_\_\_\_\_;

основная причина повреждения древесины 868(устойчивый низовой пожар 4-10 лет давности высокой интенсивности)

Дата проведения обследований 04.07.2017.

Исполнитель работ по проведению лесопатологического обследования:

Начальник участка САУ «Калачинский лесхоз»

Ф.И.О. Пустовой А.А. Подпись Пустовой

\* Раздел включается в акт в случае проведения лесопатологического обследования инструментальным способом.

Результаты проведения лесопатологического обследования лесных насаждений за 20 17 г.  
(месяц)

Субъект Российской Федерации Омская область . Лесничество (лесопарк) Черлакское .  
Участковое лесничество Оконешниковское сельское . Урочище (лесная дача) бывший совхоз Сергеевский .

| 1 | 2  | 3   | 4   | 5   | 6 | 7   | Таксационная характеристика лесного насаждения |   |     |     |     |     |      |    |      | 17  | Распределение деревьев по категориям состояния, % от запаса |    |    |    |    |    |    |    |    |    | 29 | 30 | 31 | 32 | Назначенные мероприятия |     |     |     |     |     |     |
|---|----|-----|-----|-----|---|-----|--|---|-----|-----|-----|-----|------|----|------|-----|---|----|----|----|----|----|----|----|----|----|----|----|----|----|-------------------------|-----|-----|-----|-----|-----|-----|
|   |    |     |     |     |   |     | 8  | 9 | 10  | 11  | 12  | 13  | 14   | 15 | 16   |     | 18  | 19 | 20 | 21 | 22 | 23 | 24 | 25 | 26 | 27 |    |    |    |    | 28                      | 33  | 34  |     |     |     |     |
| 5 | 31 | 0,6 | защ | цен | 1 | 0,6 | 10   | Б | 50* | 16* | 20* | рт* | 0,6* | 3* | 208* | 490 |   |    | 60 | 40 |    |    |    |    |    |    |    |    |    |    |                         | 316 | 100 | 868 | 100 | СРС | 0,6 |

Показатели, не соответствующие таксационному описанию, отмечаются «\*».

Исполнитель работ по проведению лесопатологического обследования:

Ф.И.О. Пустовой А.А. Подпись Пустовой

Дата составления документа 04.09.2017 Телефон 22-425

**Ведомость лесных участков с выявленными несоответствиями таксационным описаниям**

| Источник данных | Год проведения лесоустройства | Номер квартала | Номер выдела | Площадь выдела, га | Целевое назначение лесов | Категория защитных лесов | Номер лесопатологического выдела | Площадь лесопатологического выдела, га | Таксационная характеристика |        |              |                   |                     |          |                              |         |         | Заложено пробных площадей |                 |                   |
|-----------------|-------------------------------|----------------|--------------|--------------------|--------------------------|--------------------------|----------------------------------|--|-----------------------------|--------|--------------|-------------------|---------------------|----------|------------------------------|---------|---------|---------------------------|-----------------|-------------------|
|                 |                               |                |              |                    |                          |                          |                                  |  | состав                      | порода | возраст, лет | средняя высота, м | средний диаметр, см | тип леса | тип условий местопрорастания | полнота | бонитет | запас, куб. м/га          | количество, шт. | общая площадь, га |
| ТО              | 1980                          | 5              | 31           | 0,6                | защитные                 | ценные                   | 1                                | 0,6                                    | 10                          | Б      | 40           | 17                | 16                  | зл       |                              | 0,8     | 2       | 140                       |                 |                   |
| Ф               | 2017                          | 5              | 31           | 0,6                | защитные                 | ценные                   | 1                                | 0,6                                    | 10                          | Б      | 50           | 16                | 20                  | рт       |                              | 0,6     | 3       | 208                       | 1               | 0,6               |

Примечание:

ТО - таксационные описания

Ф - фактическая характеристика лесного насаждения

\* - согласно лесохозяйственного регламента

Исполнитель работ по проведению лесопатологического обследования:

Ф.И.О. \_\_\_\_\_ Пустовой А.А. \_\_\_\_\_ Подпись А.А. Пустовой

**Ведомость перечета деревьев, назначенных в рубку**

ВРЕМЕННАЯ ПРОБНАЯ ПЛОЩАДЬ № 1

Субъект Российской Федерации Омская область

Лесничество (лесопарк) Черлакское. Квартал 5. Выдел 31

Площадь 0,6 га, \_\_\_\_\_

Номер очага вредных организмов \_\_\_\_\_ . Размер пробной площади 0,4 га.

Таксационная характеристика:

тип леса рт; состав 10Б; возраст 50; бонитет 3;

полнота 0,6; запас на га 208; возобновление Создание л/культур

Время и причина ослабления лесного насаждения:

Устойчивый низовой пожар 4-10 лет давности высокой интенсивности

Тип очага вредных организмов: эпизодический, хронический (подчеркнуть).

Фаза развития очага вредных организмов: начальная, нарастания численности, собственно вспышка, кризис (подчеркнуть).

Состояние лесного насаждения, намечаемые мероприятия:

насаждение усыхает, рекомендуется проведение СРС

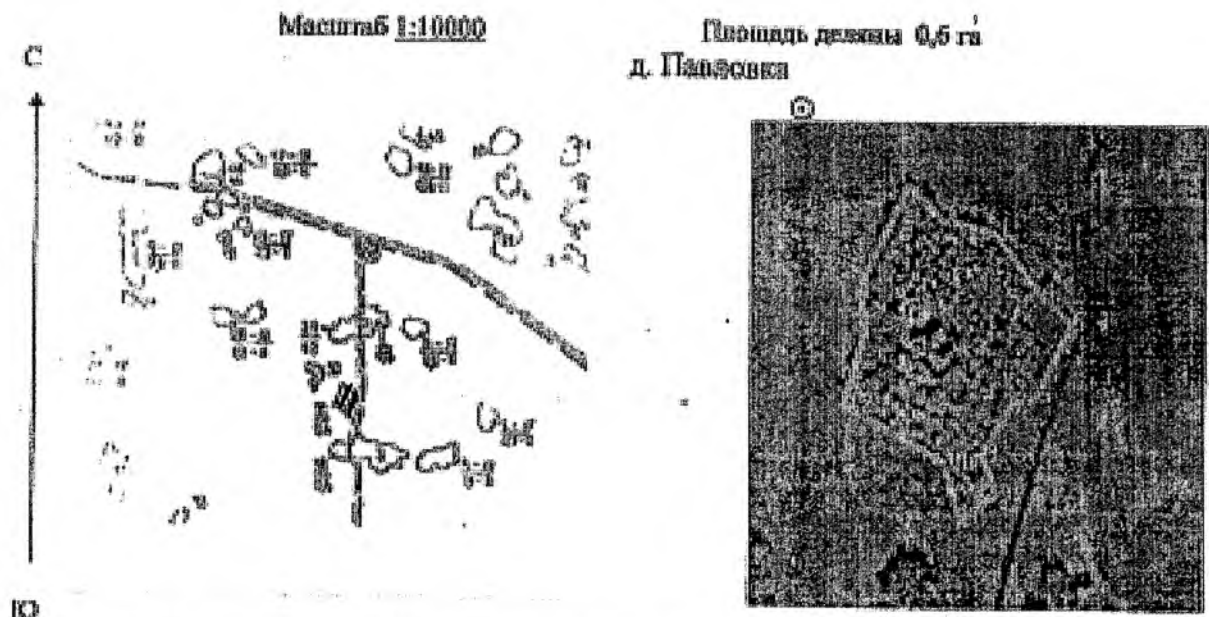
Исполнитель работ по проведению лесопатологического обследования:

Ф.И.О. Пустовой А.А. Подпись Пустовой

Дата составления документа 04.09.2017 Телефон 22-425



### Абрис участка



| № выдела | Ленты (круговой площадки) перечета |          |           |           |             |
|----------|------------------------------------|----------|-----------|-----------|-------------|
|          | № ленты (площадки)                 | длина, м | ширина, м | радиус, м | площадь, га |
| 31       | 1                                  | 50       | 120       |           | 0,6         |
|          |                                    |          |           |           |             |
|          |                                    |          |           |           |             |

| Номера точек | Координаты       |                  | Румбы линий | Длина, м |
|--------------|------------------|------------------|-------------|----------|
|              | N                | E                |             |          |
| 0-1          |                  |                  | ЮВ 64       | 3409     |
| 1-2          | N 54° 49' 19,36" | E 74° 41' 54,32" | ЮВ 55       | 19       |
| 2-3          | N 54° 49' 18,92" | E 74° 41' 55,08" | ЮВ 88       | 22       |
| 3-4          | N 54° 49' 18,75" | E 74° 41' 56,26" | ЮВ 50       | 31       |
| 4-5          | N 54° 49' 17,96" | E 74° 41' 57,34" | ЮВ 61       | 18       |
| 5-6          | N 54° 49' 17,59" | E 74° 41' 58,06" | ЮЗ 14       | 32       |
| 6-7          | N 54° 49' 16,65" | E 74° 41' 57,29" | ЮЗ 61       | 11       |
| 7-8          | N 54° 49' 16,55" | E 74° 41' 56,72" | ЮЗ 18       | 23       |
| 8-9          | N 54° 49' 15,89" | E 74° 41' 56,08" | ЮЗ 32       | 17       |
| 9-10         | N 54° 49' 15,39" | E 74° 41' 56,37" | ЮЗ 42       | 18       |
| 10-11        | N 54° 49' 15,05" | E 74° 41' 55,54" | СЗ 28       | 24       |
| 11-12        | N 54° 49' 15,79" | E 74° 41' 55,19" | СЗ 73       | 45       |
| 12-13        | N 54° 49' 16,51" | E 74° 41' 52,97" | СВ 4        | 34       |
| 13-14        | N 54° 49' 17,54" | E 74° 41' 53,46" | СЗ 27       | 14       |
| 14-1         | N 54° 49' 18,00" | E 74° 41' 53,23" | СВ 13       | 47       |

Исполнитель работ по проведению лесопатологического обследования:

Ф.И.О. Пустовой А. А. Подпись *Степанов*

Дата составления документа 04.09.2012 Телефон 8 (381 66) 22-425