

УТВЕРЖДАЮ:

Начальник Главного управления  
лесного хозяйства Омской области

  
С.В. Максимов

Дата 26/10.2017 г.

**АКТ**  
**лесопатологического обследования № 94**

лесных насаждений Калачинского лесничества (лесопарка)  
Омской области  
(субъект Российской Федерации)

Способ лесопатологического обследования: 1. Визуальный   
2. Инструментальный

**Место проведения**

Участковое лесничество	Урочище (дача)	Квартал (кварталы)	Выдел (выделы)	Площадь, га
Калачинское сельское	«Орловское сельское поселение»	127	1	0,1

Лесопатологическое обследование проведено на общей площади 0,1 га.

## 2. Инструментальное обследование лесного участка.\*

2.1. Фактическая таксационная характеристика лесного насаждения соответствует (не соответствует) (нужное подчеркнуть) таксационному описанию. Причины несоответствия: Лесоустройство отсутствует

Ведомость лесных участков с выявленными несоответствиями таксационным описаниям приведена в приложении 1 к Акту.

2.2. Состояние насаждений: с нарушенной устойчивостью   
с утраченной устойчивостью

причины повреждения: 812 (переувлажнение почвы под воздействием почвенно-климатических факторов)

Заселено (отработано) стволовыми вредителями:

Вид вредителя	Порода	Встречаемость (% заселённых деревьев)	Степень заселения лесного насаждения (слабая, средняя, сильная)

Повреждено огнём:

Вид пожара	Порода	Состояние корневых лап		Состояние корневой шейки		Подсушивание луба	
		процент повреждённых огнём корней	процент деревьев с данным повреждением	ожог корневой шейки по окружности (1/4; 2/4; 3/4; более 3/4)	процент деревьев с данным повреждением	по окружности (1/4; 2/4; 3/4; более 3/4)	процент деревьев с данным повреждением

Поражено болезнями:

Вид болезни	Порода	Встречаемость (% поражённых деревьев)	Степень поражения лесного насаждения (слабая, средняя, сильная)

2.3. Выборке подлежит 100 % деревьев,

в том числе:

ослабленных 0 % (причины назначения) \_\_\_\_\_

сильно ослабленных 0 % (причины назначения) \_\_\_\_\_

усыхающих 0 % (причины назначения) \_\_\_\_\_

свежего сухостоя 10 % (причины назначения) 812 (переувлажнение почвы под воздействием почвенно-климатических факторов)

в том числе: свежего ветровала 0 % (причины назначения) \_\_\_\_\_

свежего бурелома 0 %;

старого ветровала 0 %

в том числе: старого бурелома 0 %;

старого сухостоя 90 %;

аварийных 0 %.

2.4. Полнота лесного насаждения после уборки деревьев, подлежащих рубке, составит 0.  
Критическая полнота для данной категории лесных насаждений составляет 0,3.

Так как Приказом Министерства природных ресурсов и экологии Российской Федерации от 18 августа 2014 года N 367 "Об утверждении Перечня лесорастительных зон Российской Федерации и Перечня лесных районов Российской Федерации" и лесохозяйственным регламентом Калачинского лесничества Омской области все леса лесничества отнесены к Западно-Сибирскому подтаежно-лесостепному району лесостепной зоны и в соответствии с подпунктом в п.2 Таблицы «Минимальные допустимые значения полноты, до которых назначаются выборочные санитарные рубки» Приказа Министерства природных ресурсов и экологии РФ №470 от 12.09.2016 г. в лесах расположенных в зеленых и лесопарковых зонах полнота составляет 0,3

## ЗАКЛЮЧЕНИЕ

В соответствии с ч. 4 ст 17 ЛК РФ « В защитных лесах сплошные рубки осуществляются в случаях, если выборочные рубки не обеспечивают замену лесных насаждений, утрачивающих свои средообразующие, водоохранные, санитарно-гигиенические, оздоровительные и иные полезные функции, на лесные насаждения, обеспечивающие сохранение целевого назначения защитных лесов и выполняемых ими полезных функций»

С целью предотвращения негативных процессов или снижения ущерба от их воздействия назначено:

Участковое лесничество	Урочище (дача)	Квартал	Выдел	Площадь выдела, га	Вид мероприятия	Площадь мероприятия, га	Порода	Запас на выдел, куб. м	Крайние сроки проведения
Калачинское сельское	«Орловское сельское поселение»	127	1	0,1	УНД	0,1	Б	7	2018

Ведомость перечета деревьев, назначенных в рубку, и абрис лесного участка прилагаются (приложение 2 и 3 к Акту).

Меры по обеспечению возобновления:

Создание лесных культур.

Мероприятия, необходимые для предупреждения повреждения или поражения смежных насаждений:

Проведение лесопатологического мониторинга в смежных насаждениях

Сведения для расчёта степени повреждения:

год образования старого сухостоя \_\_\_\_\_;

основная причина повреждения древесины Переувлажнение почвы под воздействием почвенно-климатических факторов

Дата проведения обследований 22.08 2017.

Исполнитель работ по проведению лесопатологического обследования:

Начальник участка САУ «Калачинский лесхоз»

Ф.И.О. Жуган Е.Е. Подпись 

\* Раздел включается в акт в случае проведения лесопатологического обследования инструментальным способом.

Результаты проведения лесопатологического обследования лесных насаждений за \_\_\_\_\_ г.  
(месяц)

Субъект Российской Федерации \_\_\_\_\_ Омская область \_\_\_\_\_ Лесничество (лесопарк) \_\_\_\_\_ Калачинское  
Участковое лесничество \_\_\_\_\_ Калачинское сельское \_\_\_\_\_ Урочище (лесная дача) \_\_\_\_\_ "Орловское сельское поселение"

Номер квартала	Номер выдела	Площадь выдела, га	Целевое назначение лесов	Категория защитных лесов	Номер лесопатологического выдела	Площадь лесопатологического выдела, га	Таксационная характеристика лесного насаждения							Число деревьев на пробе, шт.	Распределение деревьев по категориям состояния, % от запаса										Признаки повреждения деревьев	Доля поврежденных деревьев, %	Причина ослабления, повреждения	Подлежит рубке, %	Назначенные мероприятия							
							состав	порода	возраст	средняя высота, м	средний диаметр, см	тип леса	полнота		бонитет	запас, куб. м/га	без признаков ослабления	ослабленные	сильно ослабленные	усыхающие	свежий сухостой	старый сухостой	свежий ветровал	старый ветровал					свежий бурелом	старый бурелом	аварийные деревья	вид	площадь, га			
1	127	1	0,1	защ	1	0,1	7	8	9	10	11	12	13	14	15	16	17	18	19	20	21	22	23	24	25	26	27	28	29	30	31	32	33	34	УНД	0,1
									Б	50	16	22	рт	0,4	3	70	42					10	90					114	100	812	100					

Показатели, не соответствующие таксационному описанию, отмечаются «\*».

Исполнитель работ по проведению лесопатологического обследования:

Ф.И.О. \_\_\_\_\_ Жуган Е. Е. \_\_\_\_\_ Подпись \_\_\_\_\_

Дата составления документа \_\_\_\_\_ Телефон \_\_\_\_\_ 8 (381 55) 21-246





**Ведомость перечета деревьев, назначенных в рубку**

ВРЕМЕННАЯ ПРОБНАЯ ПЛОЩАДЬ № 1

Субъект Российской Федерации Омская область

Лесничество (лесопарк) Калачинское сельское . Квартал 127 . Выдел 1 .

Площадь 0,1 га, \_\_\_\_\_ .

Номер очага вредных организмов \_\_\_\_\_ . Размер пробной площади 0,1 га.

Таксационная характеристика:

тип леса \_\_\_\_\_ рт \_\_\_\_\_ ; состав 10Б ; возраст 50 ; бонитет 3 ;

полнота 0,4 ; запас на га 70 ; возобновление Создание л/культур .

Время и причина ослабления лесного насаждения:

Переувлажнение почвы под воздействием почвенно-климатических факторов

Тип очага вредных организмов: эпизодический, хронический (подчеркнуть).

Фаза развития очага вредных организмов: начальная, нарастания численности, собственно вспышка, кризис (подчеркнуть).

Состояние лесного насаждения, намечаемые мероприятия:

насаждение усыхает, рекомендуется проведение УНД

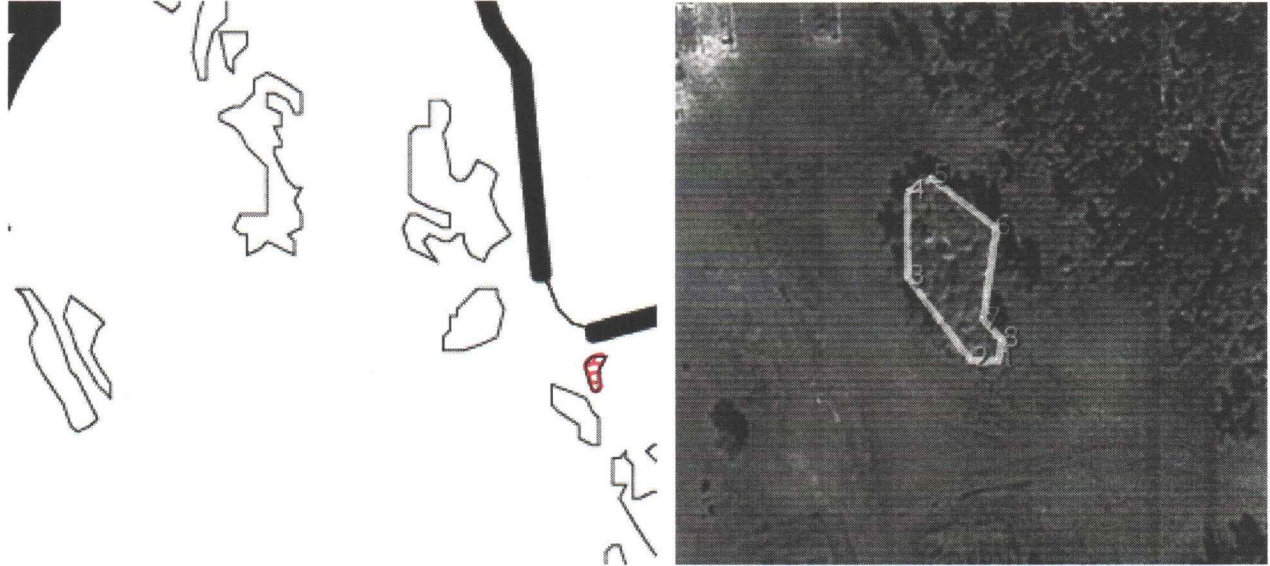
Исполнитель работ по проведению лесопатологического обследования:

Ф.И.О. Жуган Е. Е. Подпись \_\_\_\_\_

Дата составления документа \_\_\_\_\_ Телефон 8(381)55-21-246

Абрис участка



М 1:10000



№ выдела	Ленты (круговой площадки) перечета				
	№ ленты (площадки)	длина, м	ширина, м	радиус, м	площадь, га
1					0,1

Номера точек	Координаты		Румбы линий	Длина, м
	N	E		
0-1			СЗ 29	874
1	N55°12'06,53"	E75°08'02,14"	ЮЗ 78	9
2	N55°12'06,53"	E75°08'01,64"	СЗ 50	35
3	N55°12'07,43"	E75°08'00,41"	СЗ 11	30
4	N55°12'08,40"	E75°08'00,43"	СВ 47	9
5	N55°12'08,56"	E75°08'00,89"	ЮВ 62	28
6	N55°12'07,99"	E75°08'02,09"	ЮВ 6	32
7	N55°12'06,98"	E75°08'01,89"	ЮВ 51	9
8	N55°12'06,75"	E75°08'02,22"	ЮВ 0	7

Условные обозначения:

-  - Площадь участка, назначенная под ЛПО
-  - Пробная площадь

Исполнитель работ по проведению лесопатологического обследования:

Ф.И.О. Жуган Е. Е. Подпись   
Дата составления документа \_\_\_\_\_ Телефон 8 (381) 55-21-246





ПРАВИТЕЛЬСТВО ОМСКОЙ ОБЛАСТИ

ГЛАВНОЕ УПРАВЛЕНИЕ ЛЕСНОГО ХОЗЯЙСТВА ОМСКОЙ ОБЛАСТИ

644001, г. Омск, ул. Куйбышева, 63  
E-mail: POST@gulh.omskportal.ru тел. 95-76-86

АКТ  
натурного осмотра

от «22» августа 2017 г.

646905, Омская область, г. Калачинск  
ул. Комбинатовская 17  
(место составления, адрес)

**Нами:** Начальник отдела Калачинское лесничество Главного управления  
лесного хозяйства Омской области Батрак Алексей Анатольевич,  
Ведущий инженер отдела Калачинское лесничество Стерденко Сергей Викторович  
(должность, фамилия, имя, отчество лица, составившего акт)

**При участии:** Инженера по лесосырьевым ресурсам САУ «Калачинский лесхоз»  
Омской области Жуган Елена Евгеньевна  
(должность, фамилия, имя, отчество лица, участвующих должностных лиц, свидетелей)

**Произвели осмотр:** Лесного фонда в квартале № 127 выдел № 1 Калачинского сельского участкового  
лесничества, Калачинского лесничества, при осмотре лесного участка инструментальным способом  
применялись следующие приборы: мерная вилка, высотомер, навигатор, мерная лента, буссоль,  
полнотомер.

(наименование и место расположения объекта)

**В ходе проведённого осмотра установлено:**

Участковое лесничество	Урочище	Квартал	Выдел	Площадь(га)	Состав	Порода	Возраст, лет	Средняя высота, м	Средний диаметр, м	Тип леса	Полнота	Бонитет	Запас, куб.м/га
Калачинское сельское	«Орловское сельское поселение»	127	1	0,1	10Б	Б	50	16	22	рт	0,4	3	70

(наименование и место расположения объекта)

Состояние насаждения с утраченной устойчивостью, причина повреждения:  
812/переувлажнение почвы под воздействием почвенно-климатических факторов

**Заключение:** лесной участок указанный в акте натурного осмотра включен в Государственный  
лесной реестр, при составлении актов лесопатологического обследования применять данные  
показатели.

Подписи  
участвующих в осмотре:

  
подпись  
  
подпись  
  
подпись

А.А. Батрак  
Ф.И.О.  
С.В. Стерденко  
Ф.И.О.  
Е.Е. Жуган  
Ф.И.О.