

УТВЕРЖДАЮ:

Первый заместитель начальника
Главного управления лесного хозяйства
Омской области

 О.Н. Шарапова
Дата 17.10.2017 г.

**Акт
лесопатологического обследования № 90**

лесных насаждений Саргатского лесничества (лесопарка)
Омской области
(субъект Российской Федерации)

Способ лесопатологического обследования: 1. Визуальный
2. Инструментальный

Место проведения

Участковое лесничество	Урочище (дача)	Квартал (кварталы)	Выдел (выделы)	Площадь, га
Саргатское сельское	бывший колхоз Власть Советов	14	76	1,1

Лесопатологическое обследование проведено на общей площади 1,1 га.

старого ветровала _____ %;
в том числе: старого бурелома _____ %;
старого сухостоя _____ % (причины назначения)
аварийных _____ %.

2.4. Полнота лесного насаждения после уборки деревьев, подлежащих рубке, составит _____ 0 .
Критическая полнота для данной категории лесных насаждений составляет _____ 0,3 .

ЗАКЛЮЧЕНИЕ

С целью предотвращения негативных процессов или снижения ущерба от их воздействия назначено:

Участковое лесничество	Урочище (дача)	Квартал	Выдел	Площадь выдела, га	Вид мероприятия	Площадь мероприятия, га	Порода	Запас на выдел, куб. м	Крайние сроки проведения
Саргатское сельское	бывший колхоз Власть Советов	14	76	1,1	ССР	1,1	береза	88	2019 г.

Ведомость перечета деревьев, назначенных в рубку, и абрис лесного участка прилагаются (приложение 2 и 3 к Акту).

Меры по обеспечению возобновления:

Естественное зарастивание

Мероприятия, необходимые для предупреждения повреждения или поражения смежных насаждений:

Мониторинг смежных насаждений

Сведения для расчёта степени повреждения:

год образования старого сухостоя _____ ;

основная причина повреждения древесины 868/устойчивый низовой пожар 4-10 летней давности высокой интенсивности

Дата проведения обследований _____ 09.09.2017 .

Исполнитель работ по проведению лесопатологического обследования:

инженер по лесосырьевым ресурсам САУ «Саргатский лесхоз»

Ф.И.О.

Верховский А. В.

Подпись

* Раздел включается в акт в случае проведения лесопатологического обследования инструментальным способом.

Ведомость лесных участков с выявленными несоответствиями таксационным описаниям

Источник данных	Год проведения лесосурьейства	Номер квартала	Номер выдела	Площадь выдела, га	Целевое назначение лесов	Категория защитных лесов	Номер лесопатологического выдела	Площадь лесопатологического выдела, га	Таксационная характеристика										Заложено пробных площадей			
									состав	порода	возраст, лет	средняя высота, м	средний диаметр, см	тип леса	тип условий местопрорастания	полнота	бонитет	запас, куб. м/га	количество, шт.	общая площадь, га		
ТО	1989	14	76	1,1	Э	Прочие	76	1,1	Лесопатологического выдела, га	5Б3Ос2Ос	Б	40	16	16	крг			0,7	2	100	1	1,1
Ф	2017	14	76	1,1	Э	Прочие	76	1,1	Лесопатологического выдела	10Б	Б	68	18	24	крг			0,4	2	80	1	1,1

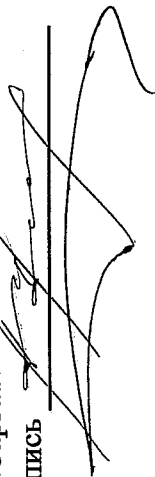
Примечание:

ТО - таксационные описания

Ф - фактическая характеристика лесного насаждения

Исполнитель работ по проведению лесопатологического обследования:
инженер по лесосырьевым ресурсам САУ «Саргатский лесхоз»

Ф.И.О. _____ Верховский А. В. _____ Подпись



Ведомость перечета деревьев, назначенных в рубку

ВРЕМЕННАЯ ПРОБНАЯ ПЛОЩАДЬ № 1

Субъект Российской Федерации Омская область
Лесничество (лесопарк) Саргатское . Квартал 14 . Выдел 76
Площадь 1,1 га, _____
Номер очага вредных организмов _____ . Размер пробной площади 1,1 га.
Таксационная характеристика:
тип леса крт ; состав 10Б ; возраст 68 ; бонитет 2 ;
полнота 0,4 ; запас на га 80 ; возобновление нет .
Время и причина ослабления лесного насаждения:
868/2012

Тип очага вредных организмов: эпизодический, хронический (подчеркнуть).
Фаза развития очага вредных организмов: начальная, нарастания численности, собственно вспышка, кризис (подчеркнуть).
Состояние лесного насаждения, намечаемые мероприятия:
Ожоги стволов прошлых лет, ожоги корневой шейки более 3/4 окр., усыхание ветвей.
Повреждено в результате низового пожара.
Необходимо проведение сплошной санитарной рубки.

Исполнитель работ по проведению лесопатологического обследования:
инженер по лесосырьевым ресурсам САУ «Саргатский лесхоз»

Ф.И.О. Верховский А. В. Подпись _____

Дата составления документа 09.09.2017 Телефон 838178-21542

ВЕДОМОСТЬ ПЕРЕЧЕТА ДЕРЕВЬЕВ

Порода: береза

Ступени толщины, см	Количество деревьев по категориям состояния, шт														Всего деревьев по ступеням толщины			
	I	II	III	IV		V		VI			ветровал, бурелом			аварийные деревья			шт	в т.ч. подлежа т рубке. %
				НЗ	З	НЗ	З	НЗ	З	О	НЗ	З	О	НЗ	З	О		
1	2	3	4	5	6	7	8	9	10	11				12	13	14	15	16
8																	0	
12			10	10		6											26	62
16			14	16		12											42	67
20			24	26		28											78	69
24			2	48		15											65	97
28				20		14											34	100
32				3		2											5	100
36				3													3	100
40																	0	#####
44																		
48																		
52																		
56																		
ИТОГО %	0	0	20	50		30		0						0			253	80

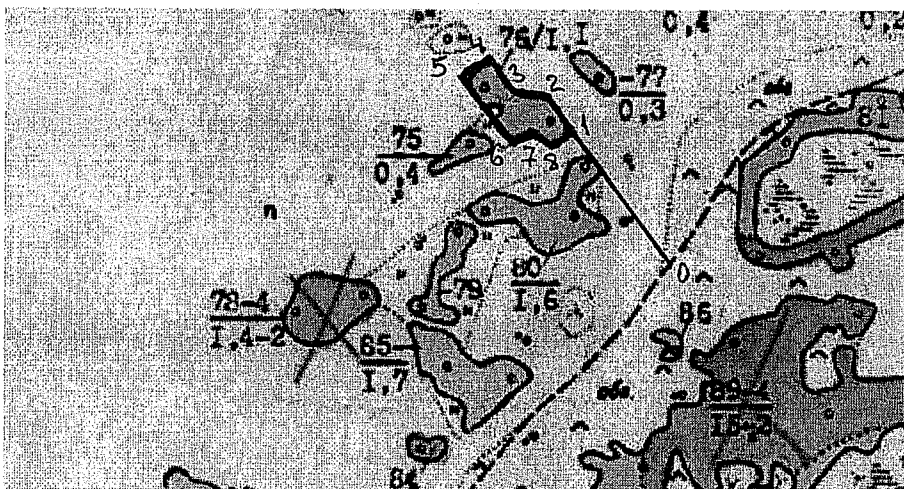
Порода: осина

Ступени толщины, см	Количество деревьев по категориям состояния, шт														Всего деревьев по ступеням толщины			
	I	II	III	IV		V		VI			ветровал, бурелом			аварийные деревья			шт	в т.ч. подлежа т рубке. %
				НЗ	З	НЗ	З	НЗ	З	О	НЗ	З	О	НЗ	З	О		
1	2	3	4	5	6	7	8	9	10	11				12	13	14	15	16
8																		
12																	0	#####
16																	0	#####
20																	0	#####
24																	0	#####
28																	0	#####
32																	0	#####
36																	0	#####
40																		
44																		
48																		
52																		
56																		
ИТОГО %	#####	#####	#####	#####		#####		####						###			0	#####

Примечание: НЗ - незаселенное, З - заселенное, О - отработанное вредителями.

Абрис участка

М 1:10000



№ выдела	Ленты (круговой площадки) перече́та				
	№ ленты (площадки)	длина, м	ширина, м	радиус, м	площадь, га
76	-	-	-	-	1,1

Номера точек	Координаты	Румбы линий	Длина, м
0-1	N55°33'59" E72°58'30"	СЗ 37° 21"	218
1-2	N55°34'06" E72°58'20"	СЗ 37° 21"	67
2-3	N55°34'07" E72°58'17"	СЗ 81° 11"	47
3-4	N55°34'07" E72°58'15"	СЗ 32° 04"	62
4-5	N55°34'09" E72°58'12"	ЮЗ 56° 32"	51
5-6	N55°34'08" E72°58'10"	ЮВ 37° 18"	110
6-7	N55°34'04" E72°58'15"	СВ 64° 07"	36
7-8	N55°34'05" E72°58'17"	ЮВ 53° 41"	28
8-1	N55°34'04" E72°58'18"	СВ 57° 01"	32

Условные обозначения: — - границы участка
1,2 - номера точек
□ - пробная площадь

Исполнитель работ по проведению лесопатологического обследования:

инженер по лесосырьевым ресурсам САУ «Саргатский лесхоз»

Ф.И.О. Верховский А. В.

Подпись

Дата составления документа 09.09.2017

Телефон 8-38178-21542