

УТВЕРЖДАЮ:
Первый заместитель начальника
Главного управления лесного
Хозяйства Омской области
 О.Н. Шарапова
Дата 11 АПР 2018

**Акт
лесопатологического обследования № 88**

лесных насаждений _____ Черлакского _____ лесничества (лесопарка)
Омской области
(субъект Российской Федерации)

Способ лесопатологического обследования: 1. Визуальный
2. Инструментальный

Место проведения

Участковое лесничество	Урочище (дача)	Квартал (кварталы)	Выдел (выделы)	Площадь, га
Оконешниковское сельское	бывший совхоз Сергеевский	5	31	0,6

Лесопатологическое обследование проведено на общей площади 0,6 га.



2. Инструментальное обследование лесного участка.*

2.1. Фактическая таксационная характеристика лесного насаждения соответствует (не соответствует) (нужное подчеркнуть) таксационному описанию. Причины несоответствия: Лесоустройство 1980 года

Ведомость лесных участков с выявленными несоответствиями таксационным описаниям приведена в приложении 1 к Акту.

2.2. Состояние насаждений: с нарушенной устойчивостью
 с утраченной устойчивостью

причины повреждения: 868 (устойчивый низовой пожар 4-10 лет давности, высокой интенсивности)

Заселено (отработано) стволовыми вредителями:

Вид вредителя	Порода	Встречаемость (% заселённых деревьев)	Степень заселения лесного насаждения (слабая, средняя, сильная)

Повреждено огнём:

Вид пожара	Порода	Состояние корневых лап		Состояние корневой шейки		Подсушивание луба	
		процент повреждённых огнём корней	процент деревьев с данным повреждением	ожог корневой шейки по окружности (1/4; 2/4; 3/4; более 3/4)	процент деревьев с данным повреждением	по окружности (1/4; 2/4; 3/4; более 3/4)	процент деревьев с данным повреждением
868	Б			Более 3/4	100		

Поражено болезнями:

Вид болезни	Порода	Встречаемость (% поражённых деревьев)	Степень поражения лесного насаждения (слабая, средняя, сильная)

2.3. Выборке подлежит 100 % деревьев,

в том числе:

ослабленных _____ % (причины назначения) _____

сильно ослабленных 60 % (причины назначения) 868(устойчивый низовой пожар 4-10 лет давности высокой интенсивности)

усыхающих 40 % (причины назначения) 868(устойчивый низовой пожар 4-10 лет давности высокой интенсивности)

свежего сухостоя _____ % (причины назначения) _____

в том числе: свежего ветровала 0 % (причины назначения) _____

свежего бурелома 0 %;

старого ветровала 0 %

в том числе: старого бурелома 0 %;

старого сухостоя 0 %;

аварийных 0 %.

2.4. Полнота лесного насаждения после уборки деревьев, подлежащих рубке, составит 0.

Критическая полнота для данной категории лесных насаждений составляет 0,3.

Так как Приказом Министерства природных ресурсов и экологии Российской Федерации от 18 августа 2014 года N 367 "Об утверждении Перечня лесорастительных зон Российской Федерации и Перечня лесных районов Российской Федерации" и лесохозяйственным регламентом Калачинского лесничества Омской области все леса лесничества отнесены к Западно-Сибирскому подтаежно-лесостепному району лесостепной зоны и в соответствии с подпунктом в п.2 Таблицы «Минимальные допустимые значения полноты, до которых назначаются выборочные санитарные рубки» Приказа Министерства природных ресурсов и экологии РФ №470 от 12.09.2016 г. в лесах расположенных в зеленых и лесопарковых зонах полнота составляет 0,3

ЗАКЛЮЧЕНИЕ

В соответствии с ч. 4 ст 17 ЛК РФ « В защитных лесах сплошные рубки осуществляются в случаях, если выборочные рубки не обеспечивают замену лесных насаждений, утрачивающих свои средообразующие, водоохранные, санитарно-гигиенические, оздоровительные и иные полезные функции, на лесные насаждения, обеспечивающие сохранение целевого назначения защитных лесов и выполняемых ими полезных функций»

С целью предотвращения негативных процессов или снижения ущерба от их воздействия назначено:

Участковое лесничество	Урочище (дача)	Квартал	Выдел	Площадь выдела, га	Вид мероприятия	Площадь мероприятия, га	Порода	Запас на выдел, куб. м	Крайние сроки проведения
Оконешниковское сельское	бывший совхоз Сергеевский	5	31	0,6	СРС	0,6	Б	125	2018

Ведомость перечета деревьев, назначенных в рубку, и абрис лесного участка прилагаются (приложение 2 и 3 к Акту).

Меры по обеспечению возобновления:
Создание лесных культур.

Мероприятия, необходимые для предупреждения повреждения или поражения смежных насаждений:
Проведение лесопатологического мониторинга в смежных насаждениях

Сведения для расчёта степени повреждения:

год образования старого сухостоя _____;

основная причина повреждения древесины 868(устойчивый низовой пожар 4-10 лет давности высокой интенсивности)

Дата проведения обследований 04.07.2017.

Исполнитель работ по проведению лесопатологического обследования:

Начальник участка САУ «Калачинский лесхоз»

Ф.И.О. Пустовой А.А. Подпись Пустовой

* Раздел включается в акт в случае проведения лесопатологического обследования инструментальным способом.

Результаты проведения лесопатологического обследования лесных насаждений за _____ 20 17 г.
(месяц)

Субъект Российской Федерации _____ Омская область _____ . Лесничество (лесопарк) _____ Черлакское _____ .
Участковое лесничество _____ Оконешниковское сельское _____ . Урочище (лесная дача) _____ бывший совхоз Сергеевский _____ .

1	2	3	4	5	6	7	Таксационная характеристика лесного насаждения									17	Распределение деревьев по категориям состояния, % от запаса											29	30	31	32	Назначенные мероприятия				
							8	9	10	11	12	13	14	15	16		18	19	20	21	22	23	24	25	26	27	28					33	34			
5	31	0,6	защ	цен ные	1	0,6	10	Б	50*	20*	20*	рт*	0,9*	3*	208*	490			60	40											316	100	868	100	СРС	0,6

Показатели, не соответствующие таксационному описанию, отмечаются «*».

Исполнитель работ по проведению лесопатологического обследования:

Ф.И.О. _____ Пустовой А.А. _____ Подпись *А.А. Пустовой*

Дата составления документа _____ 04.09.2017 _____ Телефон _____ 22-425 _____

Ведомость лесных участков с выявленными несоответствиями таксационным описаниям

Источник данных	Год проведения лесоустройства	Номер квартала	Номер выдела	Площадь выдела, га	Целевое назначение лесов	Категория защитных лесов	Номер лесопатологического выдела	Площадь лесопатологического выдела, га	Таксационная характеристика										Заложено пробных площадей	
									состав	порода	возраст, лет	средняя высота, м	средний диаметр, см	тип леса	тип условий местопрорастания	полнота	бонитет	запас, куб. м/га	количество, шт.	общая площадь, га
ТО	1980	5	31	0,6	защитные	ценные	1	0,6	10	Б	40	17	16	зл		0,8	2	140		
Ф	2017	5	31	0,6	защитные	ценные	1	0,6	10	Б	50	20	20	рт		0,9	3	208	1	0,6

Примечание:

ТО - таксационные описания

Ф - фактическая характеристика лесного насаждения

* - согласно лесохозяйственного регламента

Исполнитель работ по проведению лесопатологического обследования:

Ф.И.О. Пустовой А.А. Подпись 

Ведомость перечета деревьев, назначенных в рубку

ВРЕМЕННАЯ ПРОБНАЯ ПЛОЩАДЬ № 1

Субъект Российской Федерации Омская область

Лесничество (лесопарк) Черлакское. Квартал 5. Выдел 31

Площадь 0,6 га, _____

Номер очага вредных организмов _____ . Размер пробной площади 0,4 га.

Таксационная характеристика:

тип леса рт; состав 10Б; возраст 50; бонитет 3;

полнота 0,6; запас на га 208; возобновление Создание л/культур

Время и причина ослабления лесного насаждения:

Устойчивый низовой пожар 4-10 лет давности высокой интенсивности

Тип очага вредных организмов: эпизодический, хронический (подчеркнуть).

Фаза развития очага вредных организмов: начальная, нарастания численности, собственно вспышка, кризис (подчеркнуть).

Состояние лесного насаждения, намечаемые мероприятия:

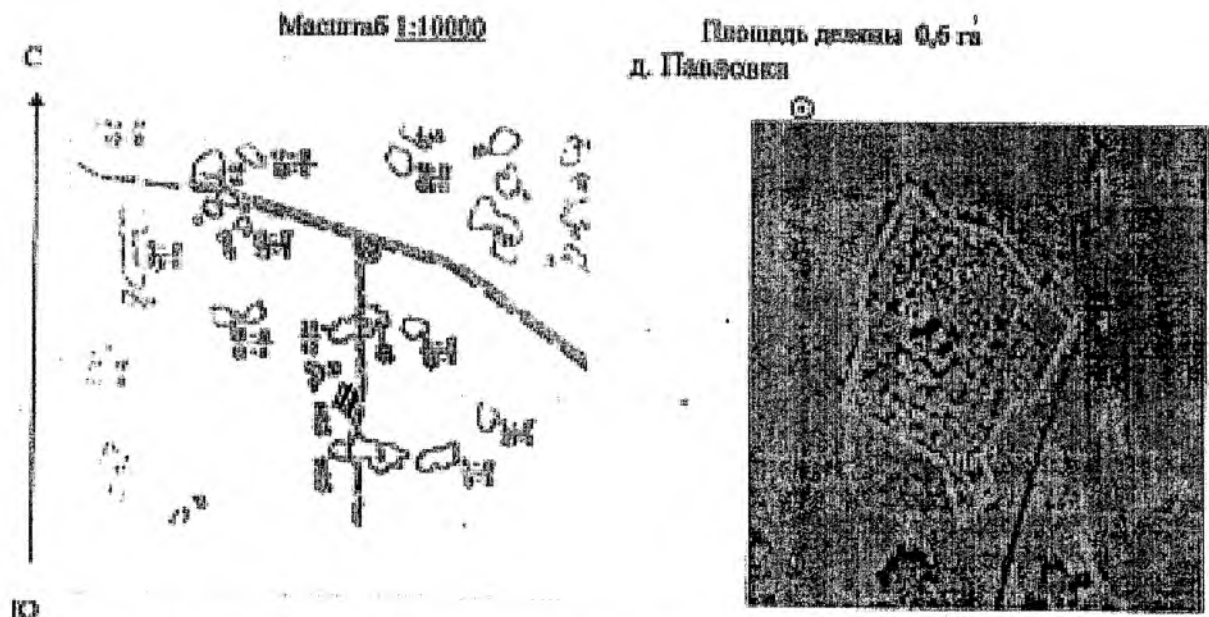
насаждение усыхает, рекомендуется проведение СРС

Исполнитель работ по проведению лесопатологического обследования:

Ф.И.О. Пустовой А.А. Подпись Пустовой

Дата составления документа 04.09.2017 Телефон 22-425

Абрис участка



№ выдела	Ленты (круговой площадки) перечета				
	№ ленты (площадки)	длина, м	ширина, м	радиус, м	площадь, га
31	1	50	120		0,6

Номера точек	Координаты		Румбы линий	Длина, м
	N	E		
0-1			ЮВ 64	3409
1-2	N 54° 49' 19,36"	E 74° 41' 54,32"	ЮВ 55	19
2-3	N 54° 49' 18,92"	E 74° 41' 55,08"	ЮВ 88	22
3-4	N 54° 49' 18,75"	E 74° 41' 56,26"	ЮВ 50	31
4-5	N 54° 49' 17,96"	E 74° 41' 57,34"	ЮВ 61	18
5-6	N 54° 49' 17,59"	E 74° 41' 58,06"	ЮЗ 14	32
6-7	N 54° 49' 16,65"	E 74° 41' 57,29"	ЮЗ 61	11
7-8	N 54° 49' 16,55"	E 74° 41' 56,72"	ЮЗ 18	23
8-9	N 54° 49' 15,89"	E 74° 41' 56,08"	ЮЗ 32	17
9-10	N 54° 49' 15,39"	E 74° 41' 56,37"	ЮЗ 42	18
10-11	N 54° 49' 15,05"	E 74° 41' 55,54"	СЗ 28	24
11-12	N 54° 49' 15,79"	E 74° 41' 55,19"	СЗ 73	45
12-13	N 54° 49' 16,51"	E 74° 41' 52,97"	СВ 4	34
13-14	N 54° 49' 17,54"	E 74° 41' 53,46"	СЗ 27	14
14-1	N 54° 49' 18,00"	E 74° 41' 53,23"	СВ 13	47

Исполнитель работ по проведению лесопатологического обследования:

Ф.И.О. Пустовой А. А. Подпись *Степанов*

Дата составления документа 04.09.2012 Телефон 8 (381 66) 22-425