

УТВЕРЖДАЮ:

Первый заместитель начальника  
Главного управления лесного хозяйства  
Омской области О.Н. ШараповаДата 14.10.2017 г.**Акт  
лесопатологического обследования № 80**лесных насаждений Исилькульского лесничества (лесопарка)  
Омская область  
(субъект Российской Федерации)Способ лесопатологического обследования: 1. Визуальный 2. Инструментальный 

Участковое лесничество	Урочище (дача)	Квартал (кварталы)	Выдел (выделы)	Площадь, га
Исилькульское сельское	Солнцевское с/п	93	126	3,0

Лесопатологическое обследование проведено на общей площади 3,0 га.

**2. Инструментальное обследование лесного участка.\***

2.1. Фактическая таксационная характеристика лесного насаждения соответствует (не соответствует) (нужное подчеркнуть) таксационному описанию. Причины несоответствия: Лесоустройство отсутствует. Леса, ранее находившиеся во владении сельскохозяйственных организаций, не входившие в состав бывших сельских лесхозов, были устроены частично, материалы не сохранились. (Лесохозяйственный регламент Исылькульского лесничества п.4)  
Ведомость лесных участков с выявленными несоответствиями таксационным описаниям приведена в приложении 1 к Акту.

2.2. Состояние насаждений: с нарушенной устойчивостью   
с утраченной устойчивостью

причины повреждения: 812 / Переувлажнение почвы под воздействием почвенно-климатических факторов

Заселено (отработано) стволовыми вредителями:

Вид вредителя	Порода	Встречаемость (% заселённых деревьев)	Степень заселения лесного насаждения (слабая, средняя, сильная)

Повреждено огнём:

Вид пожара	Порода	Состояние корневых лап		Состояние корневой шейки		Подсушивание луба	
		процент повреждённых огнём корней	процент деревьев с данным повреждением	ожог корневой шейки по окружности (1/4; 2/4; 3/4; более 3/4)	процент деревьев с данным повреждением	по окружности (1/4; 2/4; 3/4; более 3/4)	процент деревьев с данным повреждением

Поражено болезнями:

Вид болезни	Порода	Встречаемость (% поражённых деревьев)	Степень поражения лесного насаждения (слабая, средняя, сильная)

2.3. Выборке подлежит 100 % деревьев,

в том числе:

ослабленных \_\_\_\_\_ % (причины назначения) \_\_\_\_\_ ;

сильно ослабленных \_\_\_\_\_ % (причины назначения) \_\_\_\_\_ ;

усыхающих 10 % (причины назначения) 812 / Переувлажнение почвы под воздействием почвенно-климатических факторов ;

свежего сухостоя 70 % (причины назначения) 812 / Переувлажнение почвы под воздействием почвенно-климатических факторов

в том числе: свежего ветровала \_\_\_\_\_ %;

свежего бурелома \_\_\_\_\_ %;

старого ветровала \_\_\_\_\_ %;

в том числе: старого бурелома \_\_\_\_\_ %;

старого сухостоя 20 % (причины назначения) 812 / Переувлажнение почвы под воздействием почвенно-климатических факторов

аварийных \_\_\_\_\_ %.

2.4. Полнота лесного насаждения после уборки деревьев, подлежащих рубке, составит 0.  
Критическая полнота для данной категории лесных насаждений составляет 0,3

Так как по лесохозяйственному регламенту Исилькульского лесничества Омской области все леса отнесены к Западно-Сибирскому подтаежно-лесостепному району лесостепной зоны и в соответствии с подпунктом в п. 3 Таблицы «Минимальные допустимые значения полноты, до которых назначаются выборочные санитарные рубки» Приказа Министерства природных ресурсов и экологии РФ № 470 от 12.09.2016г. в лесах расположенных в пустынных полупустынных, лесостепных, лесотундровых зонах, степях, горах не лимитируются для пустынных, полупустынных и малолесных горных территориях. В остальных случаях – 0,3 для всех пород.

**ЗАКЛЮЧЕНИЕ:** В соответствии с ч. 4 ст 17 ЛК РФ « В защитных лесах сплошные рубки осуществляются в случаях, если выборочные рубки не обеспечивают замену лесных насаждений, утрачивающих свои средообразующие, водоохранные, санитарно-гигиенические, оздоровительные и иные полезные функции, на лесные насаждения, обеспечивающие сохранение целевого назначения защитных лесов и выполняемых ими полезных функций»

С целью предотвращения негативных процессов или снижения ущерба от их воздействия назначено:

Участковое лесничество	Урочище (дача)	Квартал	Выдел	Площадь выдела, га	Вид мероприятия	Площадь мероприятия, га	Порода	Запас на выдел, куб. м	Крайние сроки проведения
Исилькульское сельское	Солнцевское с/п	93	126	3,0	ССР	3,0	Б	289	2018г.

Ведомость перечета деревьев, назначенных в рубку, и абрис лесного участка прилагаются (приложение 2 и 3 к Акту).

Меры по обеспечению возобновления: Создание лесных культур

Мероприятия, необходимые для предупреждения повреждения или поражения смежных насаждений:  
Мониторинг смежных насаждений

Сведения для расчёта степени повреждения:

год образования старого сухостоя 2014г. ;

812 / Переувлажнение почвы под воздействием  
основная причина повреждения древесины почвенно-климатических факторов

Дата проведения обследований 24.09.2017г.

Исполнитель работ по проведению лесопатологического обследования:

Инженер по лесосырьевым ресурсам САУ «Исилькульский лесхоз»

Ф.И.О. С.С. Пуненко Подпись С.С. Пуненко

Дата составления документа 25.09.2017г. Телефон 8-38173-20-161

**Результаты проведения лесопатологических обследований лесных насаждений за сентябрь 2017 г.**

Субъект Российской Федерации Омская область Лесничество (лесопарк) Исилькульское  
 /частковое лесничество Исилькульское сельское Урочище (лесная дача) Солнцевское сельское поселение  
 (месяц)

Номер квартала	Номер выдела	Площадь выдела, га	Целевое назначение лесов	Категория защитных лесов	Номер лесопатологического выдела	Площадь лесопатологического выдела, га	Таксационная характеристика лесного насаждения								Число деревьев на пробе, шт.	Распределение деревьев по категориям состояния, % от запаса										Признаки повреждения деревьев	Доля повреждённых деревьев, %	Причина ослабления, повреждения	Подлежит рубке, %	Рекоменд у-емые мероприятия					
							состав	порода	возраст	средняя высота, м	средний диаметр, см	тип леса	полнота	бонитет		запас, куб. м/га	без признаков ослабления	ослабленные	сильно ослабленные	усыхающие	свежий сухостой	старый сухостой	свежий ветровал	старый ветровал	свежий бурелом					старый бурелом	аварийные деревья	Площадь рубки, га	вид		
1	2	3	4	5	6	7	8	9	10	11	12	13	14	15	16	17	18	19	20	21	22	23	24	25	26	27	28	29	30	31	32	33	34	площадь, га	вид
93	126	3,0	3	ЛС*	б/н	3,0	10Б	Б	50	17	22	оср	0,4	3	100	100			10	70	20						114	100	812	100	ССР	3,0			

ЛС\* - леса, расположенные в полупустынных, лесостепных, лесотундровых зонах, степях, горах

По лесохозяйственному регламенту Исилькульского лесничества Омской области все леса отнесены к Западно-Сибирскому подтайжно-лесостепному району лесостепной зоны.

Примечание – Показатели, не соответствующие таксационному описанию отмечаются «\*»

Исполнитель работ по проведению лесопатологических обследований:

Инженер по лесосырьевым ресурсам САУ «Исилькульский лесхоз»

С.С. Пуненко *С. С. Пуненко*

Дата составления документа 25.09.2017 г. Телефон 8-38173-20-161



## Ведомость перечета деревьев назначенных в рубку

ВРЕМЕННАЯ ПРОБНАЯ ПЛОЩАДЬ № 1

Субъект Российской Федерации Омская область  
Лесничество (лесопарк) Исилькульское Квартал 93 Выдел 126  
Площадь 3,0 га,  
Номер очага вредных организмов \_\_\_\_\_ Размер пробной площади 0,2 га

Таксационная характеристика:

Тип леса осрт Состав 10Б Возраст 50 Бонитет 3  
Полнота 0,4 Запас на га 100 Возобновление искусственное лесовосстановление

Время и причина ослабления лесного насаждения: 812 / Переувлажнение почвы под воздействием почвенно-климатических факторов

Тип очага вредных организмов: эпизодический, хронический (подчеркнуть)

Фаза развития очага вредных организмов: начальная, нарастания численности, собственно вспышка, кризис (подчеркнуть)

Состояние лесного насаждения, намечаемые мероприятия:

Лесные насаждения утратили свои санитарно-гигиенические, оздоровительные и иные полезные функции. Выборочная рубка не сможет обеспечить замену на лесные насаждения, обеспечивающие сохранение целевого назначения защитных лесов и выполняемых ими полезных функций. Необходимо проведение сплошной санитарной рубки.

Исполнитель работ по проведению лесопатологических обследований:  
Инженер по лесосырьевым ресурсам САУ «Исилькульский лесхоз»

Ф.И.О.

С.С. Пуненко

Подпись



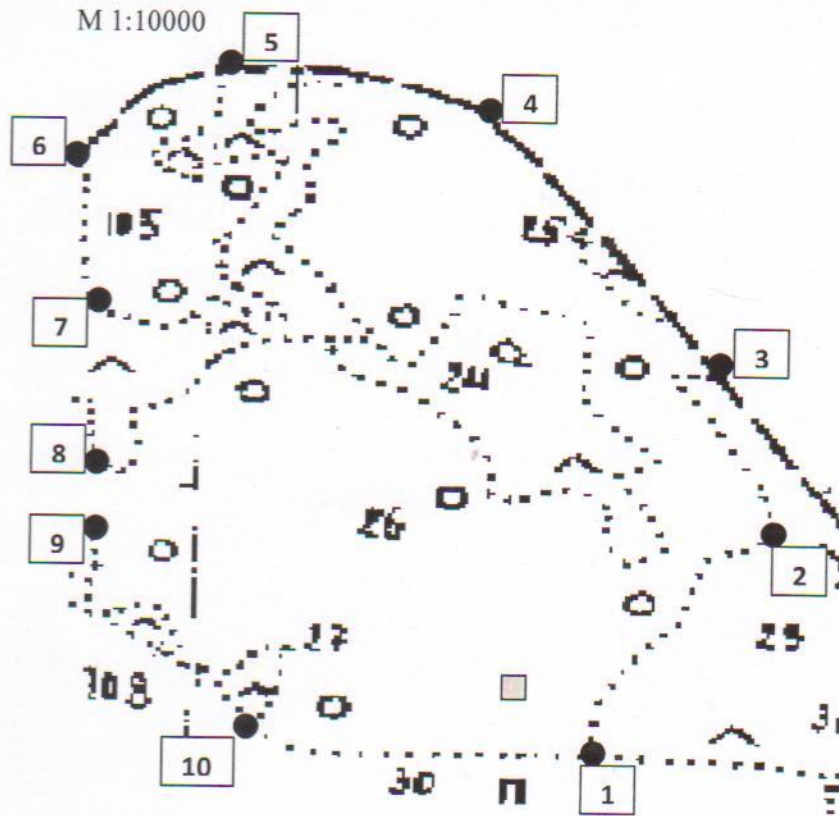
Дата составления документа 25.09.2017.г. Телефон 8-38173-20-161

## ВЕДОМОСТЬ ПЕРЕЧЕТА ДЕРЕВЬЕВ

Порода: Берёза

Ступени толщины см	Количество деревьев по категориям состояния, шт.																Всего деревьев по ступеням толщины		
	I	II	III	IV		V		VI			ветровал, бурелом			аварийные деревья			шт.	в т.ч. подлежа т рубке, %	
				НЗ	З	НЗ	З	НЗ	З	О	НЗ	З	О	НЗ	З	О			
1	2	3	4	5	6	7	8	9	10	11	12	13	14	15	16	17	18	19	
8																			
12																			
16						9		1										10	100
20				1		8		1										10	100
24				2		13		2										17	100
22				5		22		11										38	100
28				2		14		4										20	100
32						4		1										5	100
36																			
40 и более																			
Итого, %				10		70		20										100	100

Абрис участка



Номер выдела	Ленты (круговой площадки) перечёта				
	№ ленты (площадки)	длина, м	ширина, м	радиус, м	площадь, га
126	1	50	40		0,2

Номера точек	Координаты	Румбы линий	Длина, м
1-2	N54° 56,45,16 E71° 14,09,05	СВ 26°	186
2-3	N54° 56,20,45 E71° 14,13,84	СЗ 20°	103
3-4	N54° 56,23,70 E71° 14,11,90	СЗ 35°	164
4-5	N54° 56,28,14 E71° 14,06,81	СЗ 62°	121
5-6	N54° 56,29,88 E71° 14,01,17	СЗ 87°	93
6-7	N54° 56,30,14 E71° 13,55,60	ЮЗ 30°	114
7-8	N54° 56,26,81 E71° 13,52,44	ЮЗ 15°	107
8-9	N54° 56,23,34 E71° 13,53,83	ЮЗ 4°	113
9-10	N54° 56,19,83 E71° 13,53,91	ЮВ 37°	166
10-1	N54° 56,15,51 E71° 13,59,47	ЮВ 88°	170

Условные обозначения:

● 1 точки, номера точек

- - границы участка

■ - пробная площадь

Исполнитель работ по проведению лесопатологических обследований:

Инженер по лесосырьевым ресурсам САУ «Исилькульский лесхоз»

Ф.И.О.

С.С. Пуненко

Подпись

Дата составления документа 25.09.2017.г. Телефон 8-38173-20-161