

Форма

УТВЕРЖДАЮ:

Первый заместитель начальника
Главного управления лесного хозяйства
Омской области


Дата 16 АПР 2018 О.Н.Шарапова

**Акт
лесопатологического обследования № 80**

лесных насаждений Крутинского лесничества (лесопарка)
Омской области
(субъект Российской Федерации)

Способ лесопатологического обследования: 1. Визуальный
2. Инструментальный

Место проведения

Участковое лесничество	Урочище (дача)	Квартал (кварталы)	Выдел (выделы)	Площадь, га
Крутинское сельское	«бывший совхоз «Крутинский»»	15	2	2,3

Лесопатологическое обследование проведено на общей площади 2,3 га.

Согласовано:

Начальник отдела Крутинское лесничество



С.М.Ильченко



2. Инструментальное обследование лесного участка.*

2.1. Фактическая таксационная характеристика лесного насаждения соответствует (не соответствует) (нужное подчеркнуть) таксационному описанию. Причины несоответствия:
Лесоустройство 1985

Ведомость лесных участков с выявленными несоответствиями таксационным описаниям приведена в приложении 1 к Акту.

2.2. Состояние насаждений: с нарушенной устойчивостью
 с утраченной устойчивостью

причины повреждения:

868/устойчивый низовой пожар 4-10 летней давности высокой интенсивности

Заселено (отработано) стволовыми вредителями:

Вид вредителя	Порода	Встречаемость (% заселённых деревьев)	Степень заселения лесного насаждения (слабая, средняя, сильная)

Повреждено огнём:

Вид пожара	Порода	Состояние корневых лап		Состояние корневой шейки		Подсушивание луба	
		процент повреждённых огнём корней	процент деревьев с данным повреждением	ожог корневой шейки по окружности (1/4; 2/4; 3/4; более 3/4)	процент деревьев с данным повреждением	по окружности (1/4; 2/4; 3/4; более 3/4)	процент деревьев с данным повреждением
Низовой высокой интенсивности	Береза			3/4	100	3/4	100

Поражено болезнями:

Вид болезни	Порода	Встречаемость (% поражённых деревьев)	Степень поражения лесного насаждения (слабая, средняя, сильная)

2.3. Выборке подлежит 100 % деревьев,

в том числе:

ослабленных _____ % (причины назначения) _____ ;
 сильно ослабленных _____ % (причины назначения) _____ ;
 усыхающих _____ % (причины назначения) _____ ;
 свежего сухостоя 65 % (причины назначения) *868/устойчивый низовой пожар 4-10 летней давности высокой интенсивности*

в том числе: свежего ветровала _____ %;

свежего бурелома _____ %;

старого ветровала _____ %; (причины назначения)

в том числе: старого бурелома _____ %;

старого сухостоя 35 % (причины назначения) *868/устойчивый низовой пожар 4-10 летней давности высокой интенсивности*

аварийных _____ %.

2.4. Полнота лесного насаждения после уборки деревьев, подлежащих рубке, составит 0,0
 Критическая полнота для данной категории лесных насаждений составляет 0,3

ЗАКЛЮЧЕНИЕ

С целью предотвращения негативных процессов или снижения ущерба от их воздействия назначено:

Участковое лесничество	Урочище (дача)	Квартал	Выдел	Площадь выдела, га	Вид мероприятия	Площадь мероприятия, га	Порода	Запас на выдел, куб. м	Крайние сроки проведения
Крутинское сельское	«бывший совхоз «Крутинский»»	15	2	2,3	ССР	2,3	Береза	230	12.2018г.

Ведомость перечета деревьев, назначенных в рубку, и абрис лесного участка прилагаются (приложение 2 и 3 к Акту).

Материалы о лесном пожаре не могут быть предоставлены, так как срок хранения истек.

Меры по обеспечению возобновления:

Естественное зарастивание

Мероприятия, необходимые для предупреждения повреждения или поражения смежных насаждений:

Мониторинг смежных насаждений

Сведения для расчёта степени повреждения:

год образования старого сухостоя 2015 ;

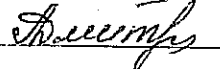
основная причина повреждения древесины 868/устойчивый низовой пожар 4-10 летней давности высокой интенсивности

Дата проведения обследований 14.09.2017

Исполнитель работ по проведению лесопатологического обследования:

Инженер по лесосырьевым ресурсам САУ «Крутинский лесхоз»

Ф.И.О. Дмитриченко Л.В.

Подпись 

* Раздел включается в акт в случае проведения лесопатологического обследования инструментальным способом.

Приложение I
к акту лесопатологического обследования

Ведомость лесных участков с выявленными несоответствиями таксационным описаниям

Источник данных	Год проведения лесосурьейства	Номер квартала	Номер выдела	Площадь выдела, га	Целевое назначение лесов	Категория защитных лесов	Номер лесопатологического выдела	Площадь лесопатологического выдела, га	Таксационная характеристика										Заложено пробных площадей				
									состав	порода	возраст, лет	средняя высота, м	средний диаметр, см	тип леса	тип условий	местопроизрастания	плотота	фоннет	запас, куб. м/га	количество, шт.	общая площадь, га		
ТО	1985	15	2	2,3	Э	-	2	2,3	выдела, га	10Б+Б	Б	65	19	26	Кв		0,4	3	80	1	2,3		
											Б	30											
Ф	2017	15	2	2,3	Э	-	2	2,3		10Б	Б	55	16	20	Кв		0,6	3	100	1	2,3		

Примечание:

ТО - таксационные описания

Ф - фактическая характеристика лесного насаждения

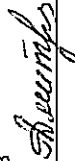
Исполнитель работ по проведению лесопатологического обследования:

Инженер по лесосырьевым ресурсам САУ "Крутинский лесхоз"

Ф.И.О.

Дмитриченко Л.В.

Подпись



14.09.2017

Ведомость перечета деревьев, назначенных в рубку

ВРЕМЕННАЯ ПРОБНАЯ ПЛОЩАДЬ № 1

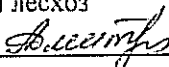
Субъект Российской Федерации ГУЛХ по Омской области
Лесничество (лесопарк) Крутинское . Квартал 15 . Выдел 2 .
Площадь 2,3 га, _____ .
Номер очага вредных организмов _____ . Размер пробной площади 2,3 га.
Таксационная характеристика:
тип леса Кв ; состав 10Б ; возраст 55 ; бонитет 3 ;
полнота 0,6 ; запас на га 100 ; возобновление нет .
Время и причина ослабления лесного насаждения:
868 устойчивый низовой пожар 4-10 летней давности высокой интенсивности 2010г

Тип очага вредных организмов: эпизодический, хронический (подчеркнуть).
Фаза развития очага вредных организмов: начальная, нарастания численности, собственно
Состояние лесного насаждения, намечаемые мероприятия:
Листва частично отсутствует, прирост отсутствует

Повреждено в результате: устойчивый низовой пожар 4-10 летней давности высокой
интенсивности

Лесные насаждения утратили свои санитарно-гигиенические, оздоровительные и иные полезные функции. Выборочная рубка не сможет обеспечить замену на лесные насаждения, обеспечивающие сохранение целевого назначения защитных лесов и выполняемых ими полезных функций. Необходимо проведение сплошной санитарной рубки.

Исполнитель работ по проведению лесопатологического обследования:

Инженер по лесосрьевым ресурсам САУ "Крутинский лесхоз"
Ф.И.О. Дмитриченко Л.В. Подпись 

Дата составления документа 14.09.2017 Телефон 8(381-67)2-11-43

Ведомость перечета деревьев, назначенных в рубку

Оборотная сторона

ВЕДОМОСТЬ ПЕРЕЧЕТА ДЕРЕВЬЕВ

Порода: Берёза

Ступени толщины см	Количество деревьев по категориям состояния, шт.															Всего		
	I	II	III	IV		V		VI			ветровал,			аварийные			шт.	в том числе
				НЗ	З	НЗ	З	НЗ	З	О	НЗ	З	О	НЗ	З	О		
1	2	3	4	5	6	7	8	9	10	11	12	13	14	15	16	17	18	19
8																	0	
12																	0	
16						89		38									127	100%
20						140		104									244	100%
24						96		60									156	100%
28						87		23									110	100%
32						15											15	100%
36																	0	
	0	0	0	0	0	427	0	225	0	0	0	0	0	0	0	0	652	
Итого, %	0	0	0	0	0	65	0	35	0	0	0	0	0	0	0	0	100	100%

Порода:

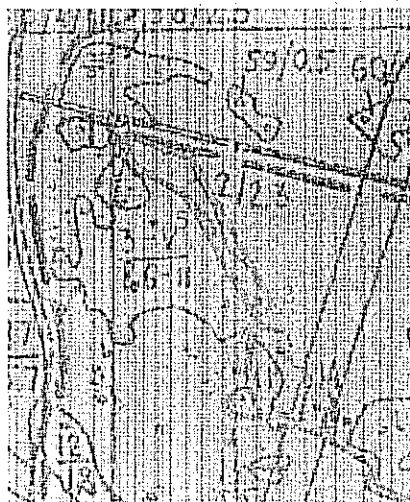
Ступени толщины см	Количество деревьев по категориям состояния, шт.															Всего		
	I	II	III	IV		V		VI			ветровал,			аварийные			шт.	в том числе
				НЗ	З	НЗ	З	НЗ	З	О	НЗ	З	О	НЗ	З	О		
1	2	3	4	5	6	7	8	9	10	11	12	13	14	15	16	17	18	19
																	0	
																	0	
																	0	
																	0	
																	0	
																	0	
	0	0	0	0	0	0	0	0	0	0	0	0	0	0	0	0	0	
Итого, %																		

Порода:

Ступени толщины см	Количество деревьев по категориям состояния, шт.															Всего		
	I	II	III	IV		V		VI			ветровал,			аварийные			шт.	в том числе
				НЗ	З	НЗ	З	НЗ	З	О	НЗ	З	О	НЗ	З	О		
1	2	3	4	5	6	7	8	9	10	11	12	13	14	15	16	17	18	19
																	0	
																	0	
																	0	
																	0	
																	0	
																	0	
																	0	
	0	0	0	0	0	0	0	0	0	0	0	0	0	0	0	0	0	
Итого, %																		

Примечание: НЗ - незаселенное, З - заселенное, О - отработанное вредителями.

Абрис участка



№ выдела	Ленты (круговой площадки) перечета				
	№ ленты (площадки)	длина, м	ширина, м	радиус, м	площадь, га
2	1	750	90	-	2,3

Номера точек	Координаты	Румбы линий	Длина, м
1-2	N 55°57'16 E 71°28'42	ЮЗ 16°	140
2-3		ЮЗ 62°	370
3-4		ЮВ 45°	35
4-5		СВ 60°	275
5-6		СВ 22°	125
6-1		СВ 67°	90

Условные обозначения: — - границы участка
1,2 - номера точек
□ - пробная площадь

Исполнитель работ по проведению лесопатологического обследования:
Инженер по лесосырьевым ресурсам САУ "Крутинский лесхоз"

Ф.И.О. Дмитриченко Л.В.

Подпись *Л.В. Дмитриченко*

Дата составления документа 14.09.2017

Телефон 8(381-67) 2-11-45

Утверждаю : Начальник отделаКрутинское лесничество -

(должность)

главный лесничий

(фамилия, имя, отчество)

С.М.Ильченко

(подпись)

М.П.

Акт № 45

несоответствия данных государственного лесного реестра натурному обследованию

Р.п.Крутинка

(населенный пункт)

14.09.2017 г.

(дата)

Я, инженер по лесосырьевым ресурсам САУ «Крутинский лесхоз»
Л.В. Дмитриченкова ; мастера на лесосеке Крутинского мастерского участка
В.Н.Ровкин в присутствии главного специалиста Крутинского лесничества
Д.А.Сулла

(Ф.И.О., должности и наименования организаций лиц, проводивших обследование)

провели натурное обследование лесного участка, в целях:
установления несоответствий, данных государственного лесного реестра
натуральному обследованию.

При обследовании уточнены данные лесного реестра и установлено:

1. Участок расположен в лесах Крутинского сельского участкового лесничества,
в кварталах № 15 выделах 2
Субъект Российской Федерации Омская область
Муниципальный район Крутинский

1. Подразделение лесов по целевому назначению Эксплуатационные

2. Категория защитных лесов _____

3. Общая площадь участка 2,3 га,

в том числе:

лесных земель 2,3 гаиз них: покрытых лесной растительностью 2,3 га

не покрытых лесом - _____ га

в том числе несомкнувшихся лесных культур - _____ га

нелесных земель - _____ га

из них: пашни - _____ га

сенокосов - _____ га

пастбищ - _____ га

вод - _____ га

прочих земель - _____ га.

4. Таксационное описание по материалам государственного лесного реестра:

Наименование лесничества	№ квартала	№ выдела	Площадь, га	Состав насаждения	Класс возраста ----- возраст, лет	Бонитет	Высота	Полнота	Общий запас древесины, куб. м
Кругинское сельское	15	2	2,3	10Б+Б	7/65	3	19	0,4	180
Итого			2,3						180

5. Таксационное описание по результатам обследования


Наименование лесничества	№ квартала	№ выдела	Площадь, га	Состав насаждения	Класс возраста ----- возраст, лет	Бонитет	Высота	Полнота	Общий запас древесины, куб. м
Кругинское сельское	15	14	2,3	10Б	6/55	3	16	0,6	230
Итого			2,3						230

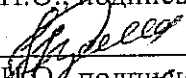
6. Участок не имеет особо защитное значение, выражающееся в следующем:
(имеет или не имеет)


7. Лесохозяйственные особенности участка _____

8. При составлении акта сделаны следующие замечания и предложения

Лица, проводившие обследование:

Л.В.Дмитриченкова 
(Ф.И.О., подпись)

В.Н.Ровкин 
(Ф.И.О., подпись)

Д.А.Сулла 
(Ф.И.О., подпись)

