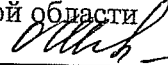


УТВЕРЖДАЮ:

Первый заместитель начальника  
Главного управления лесного хозяйства  
Омской области



О.Н.Шарапова

Дата 22.01.2018 г.

**Акт**  
**лесопатологического обследования № 76**

лесных насаждений Черлакского лесничества (лесопарка)  
Омской области  
(субъект Российской Федерации)

Способ лесопатологического обследования: 1. Визуальный   
2. Инструментальный

**Место проведения**

Участковое лесничество	Урочище (дача)	Квартал (кварталы)	Выдел (выделы)	Площадь, га
Большеатмасское	Большеатмасское 1	11	14,22	5,2

Лесопатологическое обследование проведено на общей площади 0,9 га.

## 2. Инструментальное обследование лесного участка.\*

2.1. Фактическая таксационная характеристика лесного насаждения соответствует (не соответствует) (нужное подчеркнуть) таксационному описанию. Причины несоответствия:  
*Лесоустройство 1995года*

Ведомость лесных участков с выявленными несоответствиями таксационным описаниям приведена в приложении 1 к Акту.

2.2. Состояние насаждений: с нарушенной устойчивостью

с утраченной устойчивостью

причины повреждения: *113/Повреждение пяденицей сосновой*

Заселено (отработано) стволовыми вредителями:

Вид вредителя	Порода	Встречаемость (% заселённых деревьев)	Степень заселения лесного насаждения (слабая, средняя, сильная)
Пяденица сосновая	сосна	100	сильная

Повреждено огнём:

Вид пожара	Порода	Состояние корневых лап		Состояние корневой шейки		Подсушивание луба	
		процент повреждённых огнём корней	процент деревьев с данным повреждением	ожог корневой шейки по окружности (1/4; 2/4; 3/4; более 3/4)	процент деревьев с данным повреждением	по окружности (1/4; 2/4; 3/4; более 3/4)	процент деревьев с данным повреждением

Поражено болезнями:

Вид болезни	Порода	Встречаемость (% поражённых деревьев)	Степень поражения лесного насаждения (слабая, средняя, сильная)

2.3 Выборке подлежит 100 % деревьев

в том числе :

ослабленных \_\_\_\_\_ % (причины назначения) \_\_\_\_\_;  
 сильно ослабленных \_\_\_\_\_ 10 % (причины назначения) *113/Повреждение пяденицей сосновой*  
 усыхающих \_\_\_\_\_ 30 % (причины назначения) *113/Повреждение пяденицей сосновой*  
 свежего сухостоя \_\_\_\_\_ 60 % (причины назначения) *113/Повреждение пяденицей сосновой*  
 свежего бурелома \_\_\_\_\_ % (причины назначения) \_\_\_\_\_;  
 старого ветровала \_\_\_\_\_ % (причины назначения) \_\_\_\_\_;  
 в том числе : старого бурелома \_\_\_\_\_ % (причины назначения) \_\_\_\_\_;  
 старого сухостоя \_\_\_\_\_ % (причины назначения) \_\_\_\_\_;  
 аварийных \_\_\_\_\_ % (причины назначения) \_\_\_\_\_;

2.4. Полнота лесного насаждения после уборки деревьев, подлежащих рубке, составит 0.  
 Критическая полнота для данной категории лесных насаждений составляет 0,3.  
 Так как по лесохозяйственному регламенту Черлакского лесничества Омской области все леса отнесены к Западно-Сибирскому подтаежно-лесостепному району лесостепной зоны и в соответствии с подпунктом в п. 3 Таблицы «Минимальные допустимые значения полноты, до которых назначаются выборочные санитарные рубки» Приказа Министерства природных ресурсов и экологии РФ № 470 от 12.09.2016г. в лесах, расположенных в пустынных, полупустынных, лесостепных и малолесных горных территориях, составляет 0,3.

## ЗАКЛЮЧЕНИЕ

*В соответствии с ч. 4 ст 17 ЛК РФ « В защитных лесах сплошные рубки осуществляются в случаях, если выборочные рубки не обеспечивают замену лесных насаждений, утрачивающих свои средообразующие, водоохранные, санитарно-гигиенические, оздоровительные и иные полезные функции, на лесные насаждения, обеспечивающие сохранение целевого назначения защитных лесов и выполняемых ими полезных функций»*

С целью предотвращения негативных процессов или снижения ущерба от их воздействия назначено:

Участковое лесничество	Урочище (дача)	Квартал	Выдел	Площадь выдела, га	Вид мероприятия	Площадь мероприятия, га	Порода	Запас на выдел, куб. м	Крайние сроки проведения
Большееатмасское	Большееатмасское 1	11	14,22	5,2	ССР	0,9	Сосна	1040	2018

Ведомость перечета деревьев, назначенных в рубку, и абрис лесного участка прилагаются (приложение 2 и 3 к Акту).

Меры по обеспечению возобновления:

*Искусственное лесовосстановление*

Мероприятия, необходимые для предупреждения повреждения или поражения смежных насаждений:

*Мониторинг смежных насаждений*

Сведения для расчёта степени повреждения:

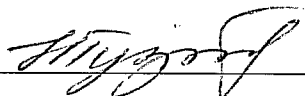
год образования старого сухостоя \_\_\_\_\_;

основная причина повреждения древесины:  
 113/ Насаждение повреждено сосновой пяденицей 2015года. Наблюдается интенсивное усыхание древостоя.

Дата проведения обследований: 08.09.2017г.

Исполнитель работ по проведению лесопатологического обследования: *Начальник  
Большегатмасского мастерского участка САУ «Черлакский лесхоз» Омской области*

Ф.И.О. Гузий Н.Г.

Подпись: 

## Ведомость лесных участков с выявленными несоответствиями таксационным описаниям

Источник данных	Год проведения лесоустройства	Номер квартала	Номер выдела	Площадь выдела, га	Целевое назначение лесов	Категория защитных лесов	Номер лесопатологического выдела	Площадь лесопатологического выдела, га	Таксационная характеристика											Заложено пробных площадей	
									состав	порода	возраст, лет	средняя высота, м	средний диаметр, см	тип леса	тип условий местообразования	полнота	бонитет	запас, куб. м/га	количество, шт.	общая площадь, га	
ТО	1995	11	14,22	5,2	защитные	леса расположенные в пустынных, полупустынных, лесостепных, лесотундровых зонах, степях, горах	1	0,9	10С	С	35	12	12	рт	рт	1	2	170	1	0,9	
Ф	2017	11	14,23	5,2			1	0,9	10С	С	50	16	14	рт	рт	0,8	1	200	1	0,9	

Примечание:

ТО - таксационные описания

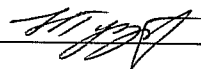
Ф - фактическая характеристика лесного насаждения

Исполнитель работ по проведению лесопатологического обследования:

Ф.И.О.

Гузий Н.Г.

Подпись



**Результаты проведения лесопатологического обследования лесных насаждений за 20 17 г.**  
(месяц)

Субъект Российской Федерации Омская область . Лесничество (лесопарк) Черлакское  
Участковое лесничество Большеатмасское . Урочище (лесная дача) Большеатмасское 1

Номер квартала	Номер выдела	Площадь выдела, га	Целевое назначение лесов	Категория защитных лесов	Номер лесопатологического выдела	Площадь лесопатологического выдела, га	Таксационная характеристика лесного насаждения										Число деревьев на пробе, шт.	Распределение деревьев по категориям состояния, % от запаса										Назначенные мероприятия					
							состав	порода	возраст	средняя высота, м	средний диаметр, см	тип леса	полнота	бонитет	запас, куб. м/га	без признаков ослабления		ослабленные	сильно ослабленные	усыхающие	свежий сухой	старый сухой	свежий ветровал	старый ветровал	свежий бурелом	старый бурелом	аварийные деревья	Признаки повреждения деревьев	Доля поврежденных деревьев, %	Причина ослабления, повреждения	Подлежит рубке, %	вид	площадь, га
1	2	3	4	5	6	7	8	9	10	11	12	13	14	15	16	17	18	19	20	21	22	23	24	25	26	27	28	29	30	31	32	33	34
11	14,22	5,2	3	лс*	1	0,9	10С	С	50*	16*	14*	рт	0,8	1*	200*	1290			10	30	60							408	100	113	100	ССР	0,9

лс\* леса расположенные в полупустынных, лесостепных, лесотундровых зонах, степях, горах

Показатели, не соответствующие таксационному описанию, отмечаются «\*».

Исполнитель работ по проведению лесопатологического обследования:

Ф.И.О. Гузий Н.Г. Подпись 

Дата составления документа 8.09.2017 Телефон 8(38153)2-23-95

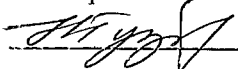
**Ведомость перечета деревьев, назначенных в рубку**

ВРЕМЕННАЯ ПРОБНАЯ ПЛОЩАДЬ № \_\_\_\_\_

Субъект Российской Федерации Омская область  
Лесничество (лесопарк) Черлакское (Б-Атмасское участковое) . Квартал 11 . Выдел 14,22 .  
Площадь 0,9 га, \_\_\_\_\_ .  
Номер очага вредных организмов \_\_\_\_\_ . Размер пробной площади 0,9 га  
Таксационная характеристика:  
тип леса \_\_\_\_\_ рт \_\_\_\_\_ ; состав 10С \_\_\_\_\_ ; возраст 50 \_\_\_\_\_ ; бонитет 3 \_\_\_\_\_ ;  
полнота 0,8 \_\_\_\_\_ ; запас на га 200 \_\_\_\_\_ ; возобновление отсутствует \_\_\_\_\_ .  
Время и причина ослабления лесного насаждения:  
113/2015

Тип очага вредных организмов: эпизодический, хронический (подчеркнуть).  
Фаза развития очага вредных организмов: начальная, нарастания численности, собственно вспышка, кризис (подчеркнуть).  
Состояние лесного насаждения, намечаемые мероприятия:  
Повреждение пяденицей сосновой. Наблюдается интенсивное усыхание древостоя.  
Необходимо проведение сплошной санитарной рубки.

Исполнитель работ по проведению лесопатологического обследования:  
Начальник мастерского участка САУ Омской области «Черлакский лесхоз»

Ф.И.О. Гузий Н.Г. Подпись 

Дата составления документа 8.09.2017 Телефон 8(38153)2-23-95

## ВЕДОМОСТЬ ПЕРЕЧЕТА ДЕРЕВЬЕВ

Порода: Сосна

Ступени толщины см	Количество деревьев по категориям состояния, шт.																Всего деревьев по ступеням толщины	
	I	II	III	IV		V		VI			ветровал, бурелом			аварийные деревья			шт.	в том числе подлежат рубке, %
				НЗ	З	НЗ	З	НЗ	З	О	НЗ	З	О	НЗ	З	О		
1	2	3	4	5	6	7	8	9	10	11	12	13	14	15	16	17	18	19
8			27	81		162											270	100
12			35	105		209											349	100
16			40	121		244											405	100
20			22	66		131											219	100
24			5	14		28											47	100
28																		
32																		
36 и более																		
Итого, %			10	30		60											1290	100

Порода:

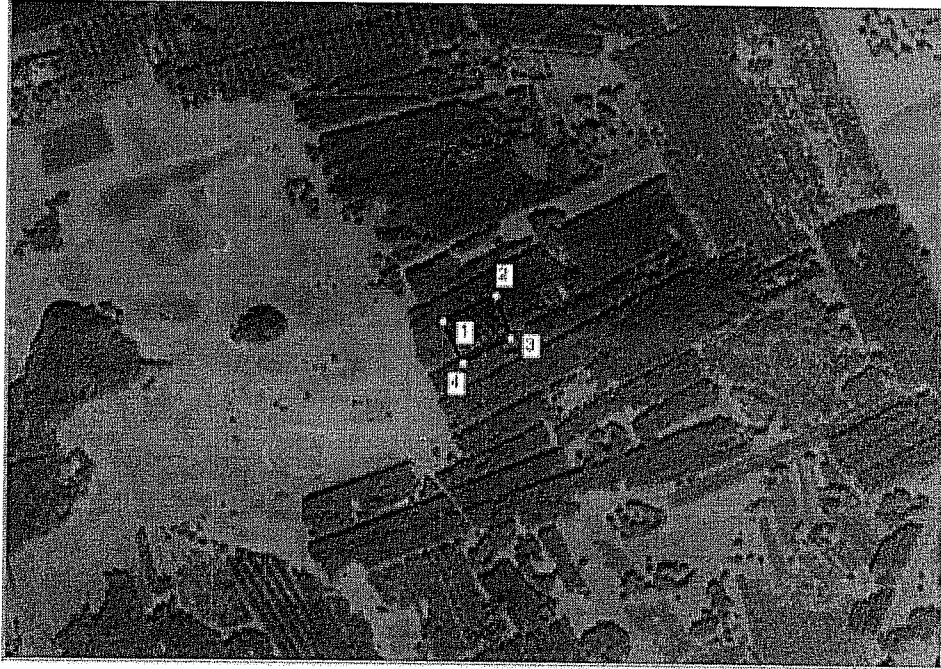
Ступени толщины см	Количество деревьев по категориям состояния, шт.																Всего деревьев по ступеням толщины	
	I	II	III	IV		V		VI			ветровал, бурелом			аварийные деревья			шт.	в том числе подлежат рубке, %
				НЗ	З	НЗ	З	НЗ	З	О	НЗ	З	О	НЗ	З	О		
1	2	3	4	5	6	7	8	9	10	11	12	13	14	15	16	17	18	19
Итого, %																		

Примечание: НЗ - незаселенное, З - заселенное, О - отработанное вредителями.



## Абрис участка

М 1:10000



№ выдела	Ленты (круговой площадки) перечета				
	№ ленты (площадки)	длина, м	ширина, м	радиус, м	площадь, га
14,22	1	108	85		0,9

Номера точек	Координаты	Румбы линий	Длина, м
1-2	X=75°01'41"; Y=54°04'54"	СВ 64,0	108,0
2-3		ЮВ 20,0	82,0
3-4		ЮЗ 62,0	98,6
4-1		СЗ 26,5	84,6

Условные обозначения: — - границы участка  
1,2 - номера точек  
□ - пробная площадь

Исполнитель работ по проведению лесопатологического обследования:

Ф.И.О. Гузий Н.Г. Подпись 

Дата составления документа 8.09.2017 Телефон 8-(38153)-2 23 95

ВЫДЕЛЕ: \_\_\_\_\_  
 ХОЗЯРСТВЕННЫЕ: \_\_\_\_\_  
 КМБ: \_\_\_\_\_  
 ЕЛ, ЗАХЛАМЛ: \_\_\_\_\_  
 РАСПОРЯЖЕНИЯ: \_\_\_\_\_  
 АЕР: ОБШ: ЛИК: \_\_\_\_\_  
 ВИАА: \_\_\_\_\_

*Спм-98*

ПРОРЕЖИВАН, 2 ОЧ.  
% ВИБОРКИ: 20

*Спм-95*

ПРОРЕЖИВАН, 2 ОЧ.  
% ВИБОРКИ: 20

*Спм-97*

ПРОРЕЖИВАН, 2 ОЧ.  
% ВИБОРКИ: 15  
ИСКЛ. РАСЧ. ПОЛЫЗ

ПРОРЕЖИВАН, 2 ОЧ.  
% ВИБОРКИ: 10

*20/4*  
МП - 0,304

*Спм-97*

*Спм-95*

ПРОРЕЖИВАН, 2 ОЧ.  
% ВИБОРКИ: \_\_\_\_\_

А-ВО: БОЛЬШАЯ ТМАССКОЕ \_\_\_\_\_  
 КАТЕГОРИЯ ЛЕСОВ: СТЕПНЫЕ КОЛКИ \_\_\_\_\_  
 ВЫДЕЛЕ: \_\_\_\_\_  
 ХОЗЯРСТВЕННЫЕ: \_\_\_\_\_  
 КМБ: \_\_\_\_\_  
 ЕЛ, ЗАХЛАМЛ: \_\_\_\_\_  
 РАСПОРЯЖЕНИЯ: \_\_\_\_\_  
 АЕР: ОБШ: ЛИК: \_\_\_\_\_  
 ВИАА: \_\_\_\_\_

20 2,6 9С1Б

КУЛЬТУРЫ  
ПОДРОСТ 8С 2Б  
ПОЧВА СЕРЫЕ ОСОЛОДЕЛЫЕ  
СОСТОЯНИЕ УДОВЛЕТВОРИТ.

1 С 41 15 16 3 2 1 РТ  
Б 3

П ЗАП. СЫРОВАСТ. К. ЗАПАС НА ВЫДЕЛЕ  
О ЛЕСА ДЕС. КМБ. Л.: В ДЕС. КМБ.

*Сеп-97-2,6*  
*серед. в МП 0,6*

21 0,3 9С1Б

КУЛЬТУРЫ  
ПОЧВА СЕРЫЕ ОСОЛОДЕЛЫЕ  
СОСТОЯНИЕ УДОВЛЕТВОРИТ.

1 С 38 14 18 2 1 2 РТ  
Б 4

*Сеп-97-0,3*  
*серед. в МП 0,3*  
*Спм-98*  
ПРОРЕЖИВАН, 2 ОЧ.  
% ВИБОРКИ: \_\_\_\_\_

22 3,4 10С

КУЛЬТУРЫ  
ПОЧВА СЕРЫЕ ОСОЛОДЕЛЫЕ  
СОСТОЯНИЕ ХОРОШЕЕ

1 16 С 43 16 16 3 2 1 РТ

*Сеп-97-1,0*

23 2,6 10С

КУЛЬТУРЫ  
ПОЧВА СЕРЫЕ ОСОЛОДЕЛЫЕ  
СОСТОЯНИЕ ХОРОШЕЕ

1 15 С 38 15 16 2 1 1 РТ

*Сеп-97-2,2*  
ПРОРЕЖИВАН, 2 ОЧ.  
% ВИБОРКИ: \_\_\_\_\_

24 0,9 7С3Б

КУЛЬТУРЫ  
ЕА, Б (55) 10 КМБ/ГА.  
ПОСАДКА 1984 Г. МЕХАНИЗИР. 3,5Х 0,87; ОБРАБОТКА ПОЧВЫ ЧАСТ. БОРОЗАМИ СОСТОЯНИЕ УДОВЛЕТВ.

1 5 С 11 4 4 1 1 2 РТ  
Б 3

*Сеп-97-0,9*  
*серед. в МП 0,9*

25 1,2 8С2Б

КУЛЬТУРЫ  
ПОЧВА СЕРЫЕ ОСОЛОДЕЛЫЕ  
СОСТОЯНИЕ ХОРОШЕЕ

1 14 С 36 14 14 2 1 1 РТ  
Б 4 3

*Сеп-97-1,2*  
ПРОРЕЖИВАН, 2 ОЧ.  
% ВИБОРКИ: \_\_\_\_\_

26 0,3

СЕНОКОС  
СУХОХОЛМНЫЙ, ЧИСТЫЙ  
УРОЖАЙНОСТЬ 0,5 ТОНН/ГА

1 14 С 36 14 16 2 1 1 РТ  
Л 14 14

*Сеп-98-1,4*  
ПРОРЕЖИВАН, 2 ОЧ.  
% ВИБОРКИ: \_\_\_\_\_

27 1,4 7С3Л

КУЛЬТУРЫ  
ПОЧВА СЕРЫЕ ОСОЛОДЕЛЫЕ  
СОСТОЯНИЕ ХОРОШЕЕ

1 14 С 36 14 16 2 1 1 РТ  
Л 14 14

*Сеп-98-1,4*  
ПРОРЕЖИВАН, 2 ОЧ.  
% ВИБОРКИ: \_\_\_\_\_

СОСТОЯНИЕ: ОБОБЩЕНАЯ ВЫДЕЛА  
 ПОДРОБ: ПОВЕРХ, ПОЧВА  
 ПОДЛЕСОК  
 РЕЛЬЕФ  
 ОСОБЕННОСТИ: ВЫДЕЛА  
 СОСТОЯНИЕ: ХОРОШЕЕ

РЫБИ: ЛЕ: О: В: ТИ: Л: Р: О: У  
 У: Ю: С: И: С: А: И: Н: ЛЕСА  
 С: О: С: И: М: А: Р: О: М: В: И: И: И:  
 Т: А: Е: А: Т: Е: О: Ю: Т: Т:  
 А: И: Н: С: А: Т: З: И: Е:  
 Т: Т: Т: П: Р: П: Т:

УРОЖАЙНОСТЬ 0.4 ТОНН/ГА  
 1 14 Л 38 14 12 2 1 2 РТ

КУЛЬТУРЫ  
 ПОЧВА СЕРЫЕ ОСОЛОДЕЛЫЕ , СРЕДНЕСУГЛИНИСТЫЕ , СВЕЖИЕ  
 СОСТОЯНИЕ ХОРОШЕЕ

1 12 С 35 12 12 2 1 2 РТ

КУЛЬТУРЫ  
 ПОЧВА СЕРЫЕ ОСОЛОДЕЛЫЕ , СРЕДНЕСУГЛИНИСТЫЕ , СВЕЖИЕ  
 СОСТОЯНИЕ ХОРОШЕЕ

1 С 37 13 14 2 1 1 РТ

КУЛЬТУРЫ  
 ПОЧВА СЕРЫЕ ОСОЛОДЕЛЫЕ , СРЕДНЕСУГЛИНИСТЫЕ , СВЕЖИЕ  
 СОСТОЯНИЕ УАОВЛЕТВОРИТ.

1 16 С 41 16 14 3 2 1 РТ

КУЛЬТУРЫ  
 ХОЗЯЙСТВЕННАЯ КАТЕГОРИЯ: ЭТАЛОНЫ  
 ПОЧВА СЕРЫЕ ОСОЛОДЕЛЫЕ , СРЕДНЕСУГЛИНИСТЫЕ , СВЕЖИЕ  
 СОСТОЯНИЕ ХОРОШЕЕ

1 14 С 38 14 16 2 1 2 РТ

КУЛЬТУРЫ  
 ПОЧВА СЕРЫЕ ОСОЛОДЕЛЫЕ , СРЕДНЕСУГЛИНИСТЫЕ , СВЕЖИЕ  
 СОСТОЯНИЕ ХОРОШЕЕ

1 17 Б 60 17 20 6 3 3 КВ

КУЛЬТУРЫ  
 ПОЧВА СЕРЫЕ ОСОЛОДЕЛЫЕ , СРЕДНЕСУГЛИНИСТЫЕ , СВЕЖИЕ  
 СОСТОЯНИЕ ХОРОШЕЕ

1 16 С 39 16 16 2 1 1 РТ

КУЛЬТУРЫ  
 ПОЧВА СЕРЫЕ ОСОЛОДЕЛЫЕ , СРЕДНЕСУГЛИНИСТЫЕ , СВЕЖИЕ  
 СОСТОЯНИЕ ХОРОШЕЕ

1 16 С 39 16 16 2 1 1 РТ

Пром-92  
 ПРОРЕЖИВАН, 2 ОЧ.  
 % ВЫБОРКИ: 20

Пром-95  
 ПРОРЕЖИВАН, 2 ОЧ.  
 % ВЫБОРКИ: 20

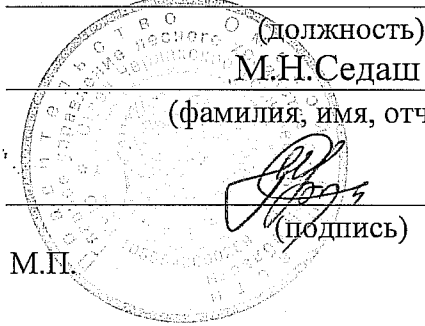
Пром-95  
 ПРОРЕЖИВАН, 2 ОЧ.  
 % ВЫБОРКИ: 15  
 ИСКЛ. РАСЧ. ПОЛЪЗ

ПРОРЕЖИВАН, 2 ОЧ.  
 % ВЫБОРКИ: 10  
 Пром-95  
 ПРОРЕЖИВАН, 2 ОЧ.  
 % ВЫБОРКИ: 15  
 Пром-95  
 ПРОРЕЖИВАН, 2 ОЧ.  
 % ВЫБОРКИ: 15

20/12  
 мере вог в МП - 0,3 тг

60000062

Утверждаю: Начальник отдела  
«Черлакское лесничество»-главный лесничий



(должность)  
М.Н.Седаш  
(фамилия, имя, отчество)  
(подпись)

М.П.

Акт № 76

несоответствия данных государственного лесного реестра натурному обследованию

Р.п.Черлак  
(населенный пункт)

28.07.2017г.  
(дата)

*Я, заместитель начальника отдела Черлакское лесничество, Главного управления лесного хозяйства Омской области, Д.П.Жевнодей и инженер по лесосырьевым ресурсам специализированного автономного учреждения Омской области Черлакский лесхоз Бородихина Л.Г.*

(Ф.И.О., должности и наименования организаций лиц, проводивших обследование)  
провели натурное обследование лесного участка, в целях:  
*Установления несоответствий, данных государственного лесного реестра натурному обследованию*

При обследовании уточнены данные лесного реестра и установлено:

Участок расположен в лесах Большеатмасского участкового лесничества  
в кварталах № 29,32,34,33,11 выделах № 4,9,1,8,21,11,3,14,22  
Субъект Российской Федерации Омская область

Муниципальный район Черлакский

1. Подразделение лесов по целевому назначению Защитные

2. Категория защитных лесов Зеленые зоны

3. Общая площадь участка 99,5 га

в том числе:

лесных земель 99,5га

из них: покрытых лесной растительностью 99,5га

не покрытых лесом га

в том числе несомкнувшихся лесных культур га

нелесных земель га

из них: пашни га

сенокосов га

пастбищ га

вод га

прочих земель га.

## 4. Таксационное описание по материалам государственного лесного реестра:

Наименование лесничества	№ квартала	№ выдела	Площадь, га	Состав насаждения	Класс возраста ----- возраст, лет	Бонитет	Полнота	Общий запас древесины, куб. м
Большееатмасского	29	4	10,0	10С+Ос	60	3	08	160
участкового	32	9	5,3	10С	55	3	08	160
	34	1	4,0	8Б2Ос	50	2	08	160
	34	8	12,0	9Б1Ос	55	2	08	170
	33	21	33,0	10Б+Ос	45	2	08	140
	33	11	10,0	10Б+Ос	60	3	08	170
	33	3	20,0	7Б3Ос	60	3	06	150
	11	14,22	5,2	10С	35	2	1	170
Итого:			<b>99,5</b>					<b>1280</b>

## 5. Таксационное описание по результатам обследования

Наименование лесничества	№ квартала	№ выдела	Площадь, га	Состав насаждения	Класс возраста ----- возраст, лет	Бонитет	Полнота	Общий запас древесины, куб. м
Большееатмасского	29	4	10,0	10С+Ос	82	3	08	160
участкового	32	9	5,3	10С	77	3	06	180
	34	1	4,0	10Б	72	3	07	130
	34	8	12,0	10Б	77	3	06	150
	33	21	33,0	10С+Ос	45	3	08	140
	33	11	10,0	10С+Ос	82	3	06	130
	33	3	20,0	10Б	82	3	06	120
	11	14,22	5,2	10С	50	1	08	200
Итого:			<b>99,5</b>					<b>1210</b>

6. Участок \_\_\_\_\_ не имеет \_\_\_\_\_ особо защитное значение, выражающееся в следующем:  
(имеет или не имеет)

7. Лесохозяйственные особенности участка \_\_\_\_\_

8. При составлении акта сделаны следующие замечания и предложения \_\_\_\_\_

Лица, проводившие обследование:

Л.Т. Бородин  
(Ф.И.О., подпись)

Д.П. Жевнодей  
(Ф.И.О., подпись)