

Форма

УТВЕРЖДАЮ:

Первый заместитель начальника
Главного управления лесного хозяйства
Омской области



О.Н. Шаропова

Дата 16 АПР 2018

Акт
лесопатологического обследования № 76

лесных насаждений Степного лесничества (лесопарка)
Омская область
(субъект Российской Федерации)

Способ лесопатологического обследования: **1. Визуальный**

2. Инструментальный

Место проведения

Участковое лесничество	Урочище (дача)	Квартал (кварталы)	Выдел (выделы)	Площадь, га
Павлоградское сельское	Нивское сельское поселение	17	43	5,1

Лесопатологическое обследование проведено на общей площади 5,1 га.



2. Инструментальное обследование лесного участка.*

2.1. Фактическая таксационная характеристика лесного насаждения соответствует (не соответствует) (нужное подчеркнуть) таксационному описанию. Причины несоответствия:

Отсутствует лесоустройство

Ведомость лесных участков с выявленными несоответствиями таксационным описаниям приведена в приложении 1 к Акту.

2.2. Состояние насаждений: **с нарушенной устойчивостью**

с утраченной устойчивостью

причины повреждения:

812/переувлажнение почвы под воздействием почвенно-климатических факторов

Заселено (отработано) стволовыми вредителями:

Вид вредителя	Порода	Встречаемость (% заселённых деревьев)	Степень заселения лесного насаждения (слабая, средняя, сильная)

Повреждено огнём:

Вид пожара	Порода	Состояние корневых лап		Состояние корневой шейки		Подсушивание луба	
		процент повреждённых огнём корней	процент деревьев с данным повреждением	ожог корневой шейки по окружности (1/4; 2/4; 3/4; более 3/4)	процент деревьев с данным повреждением	по окружности (1/4; 2/4; 3/4; более 3/4)	процент деревьев с данным повреждением

Поражено болезнями:

Вид болезни	Порода	Встречаемость (% поражённых деревьев)	Степень поражения лесного насаждения (слабая, средняя, сильная)

2.3. Выборке подлежит 10 % деревьев,

в том числе:

ослабленных _____ % (причины назначения) _____ ;

сильно ослабленных _____ % (причины назначения) _____ ;

усыхающих _____ % (причины назначения) _____ ;

свежего сухостоя 5 % (причины назначения) 812/переувлажнение почвы под воздействием почвенно-климатических факторов ности

в том числе: свежего ветровала _____ %;

свежего бурелома _____ %;

старого ветровала _____ %;(причины назначения)

в том числе: старого бурелома _____ %;

старого сухостоя 5 % (причины назначения) 812/переувлажнение почвы под

_____ воздействием почвенно-климатических факторов

аварийных _____ %.

2.4. Полнота лесного насаждения после уборки деревьев, подлежащих рубке, составит 0,5.
Критическая полнота для данной категории лесных насаждений составляет 0,3

ЗАКЛЮЧЕНИЕ

С целью предотвращения негативных процессов или снижения ущерба от их воздействия назначено:

Участковое лесничество	Урочище (дача)	Квартал	Выдел	Площадь выдела, га	Вид мероприятия	Площадь мероприятия, га	Порода	Запас на выдел, куб. м	Крайние сроки проведения
Павлоградское сельское	Нивское СП	17	43	5,1	ВСП	5,1	Береза	510	12.2018 г.

Ведомость перечета деревьев, назначенных в рубку, и абрис лесного участка прилагаются (приложение 2 и 3 к Акту).

Меры по обеспечению возобновления:

Естественное заращивание

Мероприятия, необходимые для предупреждения повреждения или поражения смежных насаждений:

Мониторинг смежных насаждений

Сведения для расчёта степени повреждения:

год образования старого сухостоя 2015 ;

основная причина повреждения древесины 812/ переувлажнение почвы под воздействием почвенно-климатических факторов

Дата проведения обследований 13.09.2017 г.

Исполнитель работ по проведению лесопатологического обследования:

Начальник Павлоградского м/у САУ «Степной лесхоз»

Ф.И.О. Шепелек А.В.

Подпись 

согласовано 

* Раздел включается в акт в случае проведения лесопатологического обследования инструментальным способом.

Результаты проведения лесопатологического обследования лесных насаждений за сентябрь 20 17 г.
(месяц)

Субъект Российской Федерации
Участковое лесничество

Омская область
Павлоградский сельское

Лесничество (лесопарк)
Урочище (лесная дача)

Степное

Нивское сельское поселение

Номер квартала	Номер выдела	Площадь выдела, га	Целевое назначение лесов	Категория защитных лесов	Номер лесопатологического выдела	Площадь лесопатологического выдела, га	Таксационная характеристика лесного насаждения							Число деревьев на пробе, шт.	Распределение деревьев по категориям состояния, % от запаса											Признаки повреждения деревьев	Доля поврежденных деревьев, %	Причина ослабления, повреждения	Поджегит рубке, %	Назначенные мероприятия			
							состав	порода	возраст	средняя высота, м	средний диаметр, см	тип леса	полнота		бонитет	запас, куб. м/га	без признаков ослабления	ослабленные	усыхающие	свежий сухой	старый сухой	свежий ветровал	старый ветровал	свежий бурелом	старый бурелом					аварийные деревья	вид	площадь, га	
1	2	3	4	5	6	7	8	9	10	11	12	13	14	15	16	17	18	19	20	21	22	23	24	25	26	27	28	29	30	31	32	33	34
17	43	5,1	3	ЛС*	43	5,1	10Б	Б	55	17	22	осрт	0,6	3	100	100	90			5	5	5	5				114/104	10	812	10	ВСР	5,1	

ЛС* - леса расположенные в пустынных, полупустынных, лесостепных, лесотундровых зонах, степях, горах

По лесохозяйственному регламенту Степного лесничества Омской области все леса отнесены к Западно-Сибирскому подтаежно-лесостепному району лесостепной зоны

Показатели, не соответствующие таксационному описанию, отмечаются «*».

Исполнитель работ по проведению лесопатологического обследования:

Начальник Павлоградского мастерского участка САУ "Степной лесхоз"

Ф.И.О. Шелелюк А.В.

Подпись

Дата составления документа

13.09.2017 г.

Телефон

8(38172)3-15-46

Ведомость перечета деревьев, назначенных в рубку

ВРЕМЕННАЯ ПРОБНАЯ ПЛОЩАДЬ № 1

Субъект Российской Федерации Омская область
Лесничество (лесопарк) Степное . Квартал 17 . Выдел 43 .
Площадь 5,1 га, _____ .
Номер очага вредных организмов _____ . Размер пробной площади 0,2 га.
Таксационная характеристика:
тип леса осрт ; состав 10Б ; возраст 55 ; бонитет 3 ;
полнота 0,6 ; запас на га 100 ; возобновление нет .
Время и причина ослабления лесного насаждения:
2015/812

Тип очага вредных организмов: эпизодический, хронический (подчеркнуть).

Фаза развития очага вредных организмов: начальная, нарастания численности, собственно

Состояние лесного насаждения, намечаемые мероприятия:

Листва отсутствует, прирост отсутствует

Повреждено в результате переувлажнения почвы

Лесные насаждения утратили свои санитарно-гигиенические, оздоровительные и иные полезные функции. Выборочная рубка сможет обеспечить замену на лесные насаждения, обеспечивающие сохранение целевого назначения защитных лесов и выполняемых ими полезных функций.

Необходимо проведение выборочной санитарной рубки.

Исполнитель работ по проведению лесопатологического обследования:

начальник Павлоградского мастерского участка САУ "Степной лесхоз"

Ф.И.О. Шепелюк А.В. Подпись 

Дата составления документа 13.09.2017 г. Телефон 8(38172)3-15-46

ВЕДОМОСТЬ ПЕРЕЧЕТА ДЕРЕВЬЕВ

Порода: Береза

Ступени толщины см	Количество деревьев по категориям состояния, шт.																Всего	
	I	II	III	IV		V		VI			ветровал,			аварийные			шт.	в том числе подлежат рубке, %
				НЗ	З	НЗ	З	НЗ	З	О	НЗ	З	О	НЗ	З	О		
1	2	3	4	5	6	7	8	9	10	11	12	13	14	15	16	17	18	19
8	6							1									7	14
12	12					2		2									16	25
16	19					1		1									21	10
20	21					2		1									24	13
24	27																27	0
28	3																3	0
32	2																2	0
36																	0	
40																	0	
Итого, %	90	0	0	0	0	5	0	5	0	0	0	0	0	0	0	0	100	10

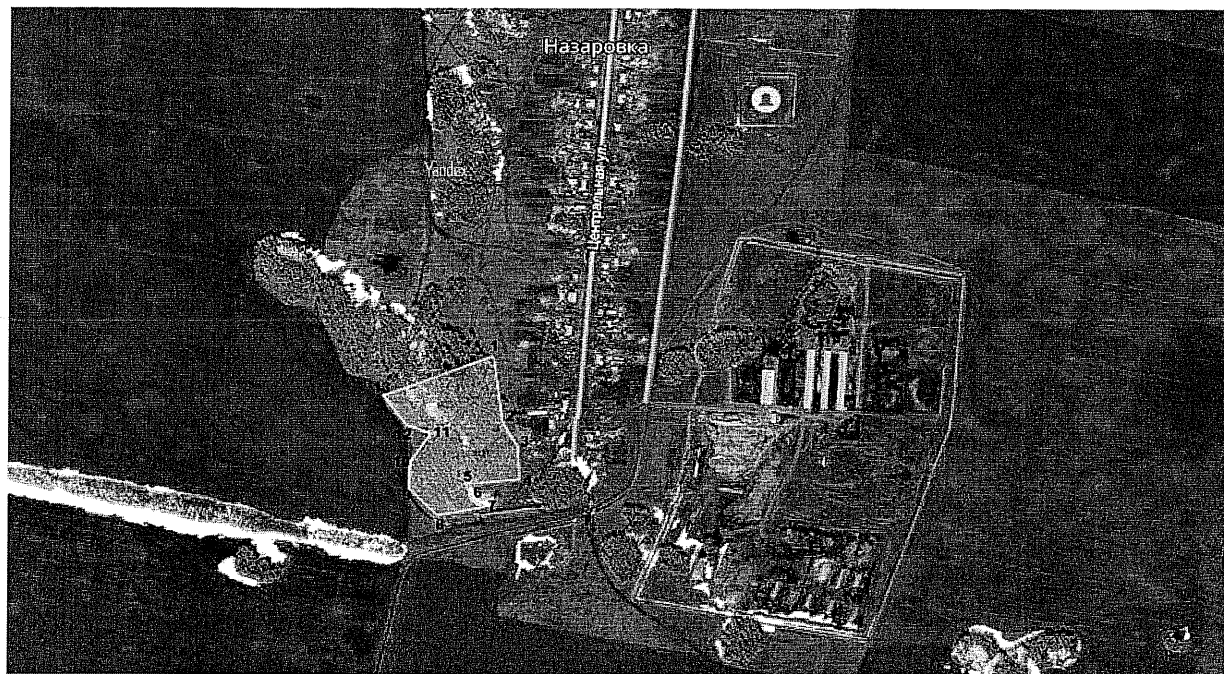
Порода:

Ступени толщины см	Количество деревьев по категориям состояния, шт.																Всего	
	I	II	III	IV		V		VI			ветровал,			аварийные			шт.	в том числе подлежат рубке, %
				НЗ	З	НЗ	З	НЗ	З	О	НЗ	З	О	НЗ	З	О		
1	2	3	4	5	6	7	8	9	10	11	12	13	14	15	16	17	18	19
8																	0	
12																	0	
16																	0	
20																	0	
24																	0	
28																	0	
32																	0	
36																	0	
40																	0	
Итого, %																	0	

Примечание: НЗ- незаселенное,З-заселенное,О-отработанное вредителями.

Абрис участка

М 1:10 000



№ выдела	Ленты (круговой площадки) перечета				
	№ ленты (площадки)	длина, м	ширина, м	радиус, м	площадь, га
43	1	50	40	-	0,2

Номера точек	Координаты	Румбы линий	Длина, м
1-2	N54°09'37,12" E 073°25'58,74"	ЮВ-8°	141,3
2-3		ЮВ-30°	58,1
3-4		ЮВ-3°	68
4-5		ЮЗ-84°	100,8
5-6		ЮВ-15°	31,8
6-7		ЮВ-58°	31,5
7-8		ЮЗ-78°	91,5
8-9		СЗ-45°	80,3
9-10		СВ-1°	55,4
10-11		СВ-34°	72,7
11-12		СЗ-72°	48,8
12-13		СЗ-37°	78
13-1		СВ-68°	227,5

Условные обозначения: — - границы участка
1,2 - номера точек
□ - пробная площадь

Исполнитель работ по проведению лесопатологического обследования:
начальник Павлоградского мастерского участка САУ "Степной лесхоз"

Ф.И.О.

Шепелюк А.В.

Подпись

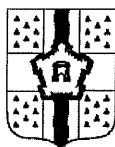
Шепелюк А.В.

Дата составления
документа

13.09.2017 г.

Телефон

8(38172)3-15-46



ПРАВИТЕЛЬСТВО ОМСКОЙ ОБЛАСТИ

ГЛАВНОЕ УПРАВЛЕНИЕ ЛЕСНОГО ХОЗЯЙСТВА ОМСКОЙ ОБЛАСТИ

644001, г. Омск, ул. Куйбышева, 63

E-mail: POST@gulh.omskportal.ru тел. 95-76-86

АКТ

натурного осмотра

от « 13 » сентября 2017г.

646760, Омская область, р.п.

Павлоградка, ул. Советская 117

(место составления, адрес)

Нами: Главным специалистом отдела Степное лесничество Главного управления лесного хозяйства Омской области Кошелевым Александром Валерьевичем,
Ведущим инженером отдела Степное лесничество Лаптевой Тамарой Алексеевной
(должность, фамилия, имя, отчество лица, составившего акт)

При участии: Начальника Павлоградского мастерского участка САУ «Степной лесхоз» Омской области Шепелюк Александра Владимировича
(должность, фамилия, имя, отчество лица, участвующих должностных лиц, свидетелей)

Произвели осмотр: Лесного фонда в квартале № 17 выдел № 38, 43; в квартале № 18 выдел № 591; в квартале № 34 выдел № 3, 4 Павлоградского сельского участкового лесничества, Степного лесничества, при осмотре лесного участка инструментальным способом применялись следующие приборы: мерная вилка, высотомер, навигатор, мерная лента, буссоль, полнотомер.
(наименование и место расположения объекта)

В ходе проведённого осмотра установлено:

Участковое лесничество	Урочище	Квартал	Выдел	Площадь(га)	Состав	Порода	Возраст, лет	Средняя высота, м	Средний диаметр, м	Тип леса	Полнота	Бонитет	Запас, куб.м/га
Павлоградское сельское	Нивское сельское поселение	17	38	3	10Б	Б	50	17	24	рт	0,5	3	90
Павлоградское сельское	Нивское сельское поселение	17	43	5,1	10Б	Б	55	17	22	осрт	0,6	3	100
Павлоградское сельское	Нивское сельское поселение	18	591	3,8	10Б	Б	65	18	22	осрт	0,5	3	100

Павлоградско е сельское	Богодуховско е сельское поселение	34	3	14,3	10Б	Б	60	17	24	рт	0,6	3	100
Павлоградско е сельское	Богодуховско е сельское поселение	34	4	8,2	10Б	Б	60	17	24	осрт	0,5	3	90

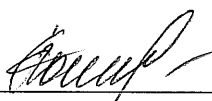
(наименование и место расположения объекта)

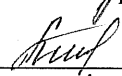
Состояние насаждения с утраченной устойчивостью, причина повреждения:
812/ переувлажнение почвы под воздействием почвенно-климатических факторов

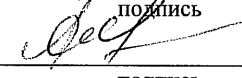
Заключение: лесные участки указанные в акте натурного осмотра включены в Государственный лесной реестр, при составлении актов лесопатологического обследования применять данные показатели.

Подписи

участвующих в осмотре:


_____ подпись


_____ подпись


_____ подпись

А.В. Кошелев
_____ Ф.И.О.

Т.А. Лаптева
_____ Ф.И.О.

А.В. Шепелюк
_____ Ф.И.О.
