

Приложение 2
к приказу Минприроды России
от 16.09.2016 № 480

Форма

УТВЕРЖДАЮ:

Первый заместитель начальника
Главного управления лесного хозяйства
Омской области

 О.Н. Шаропова

Дата 11.10.2017 г.

Акт лесопатологического обследования № 74

лесных насаждений Исилькульского лесничества (лесопарка)
Омской области
(субъект Российской Федерации)

Способ лесопатологического обследования: 1. Визуальный
2. Инструментальный

Место проведения

Участковое лесничество	Урочище (дача)	Квартал (кварталы)	Выдел (выделы)	Площадь, га
Исилькульское сельское	Первогаровское с/п	14	118	1,3

Лесопатологическое обследование проведено на общей площади 1,3 га.

2. Инструментальное обследование лесного участка.*

2.1. Фактическая таксационная характеристика лесного насаждения соответствует (не соответствует) (нужное подчеркнуть) таксационному описанию. Причины несоответствия:

Лесоустройство отсутствует. Леса, ранее находившиеся во владении сельскохозяйственных организаций, не входившие в состав бывших сельских лесхозов, были устроены частично, материалы не сохранились. (Лесохозяйственный регламент Исылкульского лесничества п.4)

Ведомость лесных участков с выявленными несоответствиями таксационным описаниям приведена в приложении 1 к Акту.

2.2. Состояние насаждений: с нарушенной устойчивостью
с утраченной устойчивостью

причины повреждения: 868 / Устойчивый низовой пожар 10-летней давности высокой интенсивности

Заселено (отработано) стволовыми вредителями:

Вид вредителя	Порода	Встречаемость (% заселённых деревьев)	Степень заселения лесного насаждения (слабая, средняя, сильная)

Повреждено огнём:

Вид пожара	Порода	Состояние корневых лап		Состояние корневой шейки		Подсушивание луба	
		процент повреждённых огнём корней	процент деревьев с данным повреждением	ожог корневой шейки по окружности (1/4; 2/4; 3/4; более 3/4)	процент деревьев с данным повреждением	по окружности (1/4; 2/4; 3/4; более 3/4)	процент деревьев с данным повреждением
868	Б			Более 3/4	100		

Поражено болезнями:

Вид болезни	Порода	Встречаемость (% поражённых деревьев)	Степень поражения лесного насаждения (слабая, средняя, сильная)

2.3. Выборке подлежит 100 % деревьев,

в том числе:

ослабленных _____ % (причины назначения) _____ ;

сильно ослабленных _____ % (причины назначения) _____ ;

усыхающих 20 % (причины назначения) 868 / Устойчивый низовой пожар 10-летней давности высокой интенсивности ;

свежего сухостоя 70 % (причины назначения) 868 / Устойчивый низовой пожар 10-летней давности высокой интенсивности

в том числе: свежего ветровала _____ %;

свежего бурелома _____ %;

старого ветровала _____ %;

в том числе: старого бурелома _____ %;

старого сухостоя 10 % (причины назначения) 868 / Устойчивый низовой пожар 10-летней давности высокой интенсивности

аварийных _____ %.

2.4. Полнота лесного насаждения после уборки деревьев, подлежащих рубке, составит _____ 0
 Критическая полнота для данной категории лесных насаждений составляет _____ 0,3

Так как по лесохозяйственному регламенту Исилькульского лесничества Омской области все леса отнесены к Западно-Сибирскому подтаежно-лесостепному району лесостепной зоны и в соответствии с подпунктом в п. 3 Таблицы «Минимальные допустимые значения полноты, до которых назначаются выборочные санитарные рубки» Приказа Министерства природных ресурсов и экологии РФ № 470 от 12.09.2016г. в лесах расположенных в пустынных полупустынных, лесостепных, лесотундровых зонах, степях, горах не лимитируются для пустынных, полупустынных и малолесных горных территориях. В остальных случаях – 0,3 для всех пород.

ЗАКЛЮЧЕНИЕ:

В соответствии с ч. 4 ст 17 ЛК РФ « В защитных лесах сплошные рубки осуществляются в случаях, если выборочные рубки не обеспечивают замену лесных насаждений, утрачивающих свои средообразующие, водоохранные, санитарно-гигиенические, оздоровительные и иные полезные функции, на лесные насаждения, обеспечивающие сохранение целевого назначения защитных лесов и выполняемых ими полезных функций»

С целью предотвращения негативных процессов или снижения ущерба от их воздействия назначено:

Участковое лесничество	Урочище (дача)	Квартал	Выдел	Площадь выдела, га	Вид мероприятия	Площадь мероприятия, га	Порода	Запас на выдел, куб. м	Крайние сроки проведения
Исилькульское сельское	Первотаровское с/п	14	118	1,3	ССР	1,3	Б	156	2018г.

Ведомость перечета деревьев, назначенных в рубку, и абрис лесного участка прилагаются (приложение 2 и 3 к Акту).

Меры по обеспечению возобновления: Создание лесных культур

Мероприятия, необходимые для предупреждения повреждения или поражения смежных насаждений: Мониторинг смежных насаждений

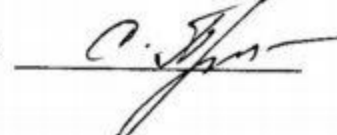
Сведения для расчёта степени повреждения:

год образования старого сухостоя 2015г. ;

основная причина повреждения древесины 868 / Устойчивый низовой пожар 10-летней давности высокой интенсивности

Дата проведения обследований 13.09.2017г.

Исполнитель работ по проведению лесопатологического обследования:
 Инженер по лесосырьевым ресурсам САУ «Исилькульский лесхоз»

Ф.И.О. С.С. Пуненко Подпись 

Результаты проведения лесопатологических обследований лесных насаждений за сентябрь 2017 г.

Объект Российской Федерации Омская область (месяц) Исилькульское
 лесничество (лесопарк) Исилькульское
 нацтовое лесничество Исилькульское сельское Урочище (лесная дача) Первогаровское сельское поселение

№ кв	№ выдела	Площадь выдела, га	Целевое назначение лесов	Категория защитных лесов	№ выдела	Площадь лесопатологического выдела, га	Таксационная характеристика лесного насаждения						Число деревьев на пробе, шт.	Распределение деревьев по категориям состояния, %											Признаки повреждения деревьев, %	Доля поврежденных деревьев, %	Причина ослабления, повреждена	Подлежит рубке, %	Рекоменд у-емые мероприятия					
							состав	порода	возраст	средняя высота, м	средний диаметр, см	тип леса		полнота	бонитет	запас, куб. м/га	без признаков	ослабленные	ослабленные	усыхающие	свежий сухой	старый сухой	свежий ветроваля	старый ветроваля						свежий бурелом	старый бурелом	аварийные деревья		
1	2	3	4	5	6	7	8	9	10	11	12	13	14	15	16	17	18	19	20	21	22	23	24	25	26	27	28	29	30	31	32	33	34	площадь, га
14	118	1,3	3	ЛС*	б/н	1,3	10Б	Б	55	17	22	рт	0,6	3	120					20	70	10					114	100	868	100	ССР	1,3		

ЛС* - леса, расположенные в полупустынных, лесостепных, лесотундровых зонах, степях, горах

По лесохозяйственному регламенту Исилькульского лесничества Омской области все леса отнесены к Западно-Сибирскому подтаёжно-лесостепному району лесостепной зоны.

Примечание – Показатели, не соответствующие таксационному описанию отмечаются «*»

Исполнитель работ по проведению лесопатологических обследований:

Инженер по лесосырьевым ресурсам

ФИО С.С. Пуненко Подпись 

Дата составления документа 14.09.2017г. Телефон 8-38173-20-161

Ведомость лесных участков с выявленными несоответствиями таксационным описаниям

Источник данных	Год проведения лесоустройства	Номер квартала	Номер выдела	Площадь выдела, га	Целевое назначение лесов	Категория защитных лесов	Номер лесопатологического выдела	Площадь лесопатологического выдела, га	Таксационная характеристика										Заложено пробных площадей	
									состав	порода	возраст, лет	средняя высота, м	средний диаметр, см	тип леса	ТУМ	полнота	бонитет	запас, кубм/га	количество, шт.	общая площадь, га
ТО	-	-	-	-	-	-	-	-	-	-	-	-	-	-	-	-	-	-	-	-
Ф	2017	14	118	1,3	3	ЛС*	б/н	1,3	10Б	Б	55	17	22	рт		0,6	3	120	1	1,3

ЛС* - леса, расположенные в полупустынных, лесостепных, лесотундровых зонах, степях, горах

По лесохозяйственному регламенту Исилькульского лесничества Омской области все леса отнесены к Западно-Сибирскому подтаёжно-лесостепному району лесостепной зоны.

О – таксационные описания

Ф - фактическая характеристика лесного насаждения

Исполнитель работ по проведению лесопатологических обследований:

Инженер по лесосырьевым ресурсам

ФИО С.С. Пуненко Подпись 

Дата составления документа 14.09.2017г. Телефон 8-38173-20-161

Ведомость перечета деревьев назначенных в рубку

ВРЕМЕННАЯ ПРОБНАЯ ПЛОЩАДЬ № 1

Субъект Российской Федерации Омская область
Лесничество (лесопарк) Исилькульское Квартал 14 Выдел 118
Площадь 1,3 га,
Номер очага вредных организмов _____ Размер пробной площади 1,3 га

Таксационная характеристика:

Тип леса рт Состав 10Б Возраст 55 Бонитет 3
Полнота 0,6 Запас на га 120 Возобновление искусственное лесовосстановление

Время и причина ослабления лесного насаждения: 868 / Устойчивый низовой пожар 10-летней давности высокой интенсивности


Тип очага вредных организмов: эпизодический, хронический (подчеркнуть)

Фаза развития очага вредных организмов: начальная, нарастания численности, собственно вспышка, кризис (подчеркнуть)

Состояние лесного насаждения, намечаемые мероприятия:

Лесные насаждения утратили свои санитарно-гигиенические, оздоровительные и иные полезные функции. Выборочная рубка не сможет обеспечить замену на лесные насаждения, обеспечивающие сохранение целевого назначения защитных лесов и выполняемых ими полезных функций. Необходимо проведение сплошной санитарной рубки.

Исполнитель работ по проведению лесопатологических обследований:

Инженер по лесосырьевым ресурсам
ФИО С.С. Пуненко Подпись 

Дата составления документа 14.09.2017 г Телефон 8 - 38173 - 20-161

ВЕДОМОСТЬ ПЕРЕЧЕТА ДЕРЕВЬЕВ

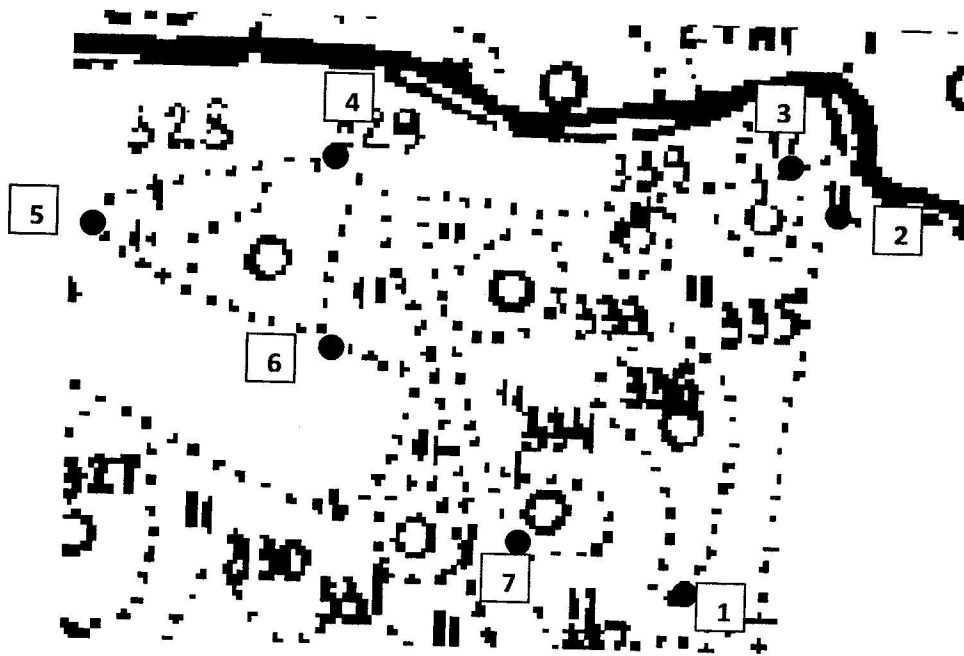
Порода: Берёза

Ступени толщины см	Количество деревьев по категориям состояния, шт.															Всего деревьев по ступеням толщины		
	I	II	III	IV		V		VI			ветровал, бурелом			аварийные деревья			шт.	в т.ч. подлежат рубке, %
				НЗ	З	НЗ	З	НЗ	З	О	НЗ	З	О	НЗ	З	О		
1	2	3	4	5	6	7	8	9	10	11	12	13	14	15	16	17	18	19
8				8		29		5									42	100
12				20		63		7									90	100
16				32		108		14									154	100
20				40		139		20									199	100
24				16		63		11									90	100
28				8		28		4									40	100
32				4		12		1									17	100
40 и более																	0	
Итого:				128		442		62									632	
Итого, %				20		70		10										100

Примечание: НЗ - незаселенное, З - заселенное, О - отработанное вредителями.

Абрис участка

М 1:10000



Номер выдела	Ленты (круговой площадки) перечёта				
	№ ленты (площадки)	длина, м	ширина, м	радиус, м	площадь, га
118					1,3

Номера точек	Координаты	Румбы линий	Длина, м
1-2	N55°03'16.51" E71°11'43.09"	СВ 14	161
2-3		СЗ 45	38
3-4		СЗ 89	191
4-5		ЮЗ 74	105
5-6		ЮВ 67	134
6-7		ЮВ 43	128
7-1		ЮВ 77	64

Условные обозначения:

● 8 - точки, номера точек

— - границы участка

Исполнитель работ по проведению лесопатологических обследований:
Инженер по л/с ресурсам

ФИО С.С. Пуненко Подпись *С.С. Пуненко*

Дата составления документа 14.09.2017.г. Телефон 8-38173-20-161