

УТВЕРЖДАЮ:

Первый заместитель начальника
Главного управления лесного хозяйства
Омской области



О.Н.Шарапова

Дата 19.12.2017 г.

**Акт
лесопатологического обследования № 70**

лесных насаждений Крутинского лесничества (лесопарка)
Омской области
(субъект Российской Федерации)

Способ лесопатологического обследования: 1. Визуальный
2. Инструментальный

Место проведения

Участковое лесничество	Урочище (дача)	Квартал (кварталы)	Выдел (выделы)	Площадь, га
Крутинское сельское	«бывший совхоз «Шипуновский»»	59	35	66

Лесопатологическое обследование проведено на общей площади 66 га.

2. Инструментальное обследование лесного участка.*

2.1. Фактическая таксационная характеристика лесного насаждения соответствует (не соответствует) (нужное подчеркнуть) таксационному описанию. Причины несоответствия:

Лесоустройство 1985

Ведомость лесных участков с выявленными несоответствиями таксационным описаниям приведена в приложении 1 к Акту.

2.2. Состояние насаждений: с нарушенной устойчивостью

с утраченной устойчивостью

причины повреждения:

868/устойчивый низовой пожар 4-10 летней давности высокой интенсивности

Заселено (отработано) стволовыми вредителями:

Вид вредителя	Порода	Встречаемость (% заселённых деревьев)	Степень заселения лесного насаждения (слабая, средняя, сильная)

Повреждено огнём:

Вид пожара	Порода	Состояние корневых лап		Состояние корневой шейки		Подсушивание луба	
		процент повреждённых огнём корней	процент деревьев с данным повреждением	ожог корневой шейки по окружности (1/4; 2/4; 3/4; более 3/4)	процент деревьев с данным повреждением	по окружности (1/4; 2/4; 3/4; более 3/4)	процент деревьев с данным повреждением
Низовой высокой интенсивности	Береза			3/4	100	3/4	100

Поражено болезнями:

Вид болезни	Порода	Встречаемость (% поражённых деревьев)	Степень поражения лесного насаждения (слабая, средняя, сильная)

2.3. Выборке подлежит 100 % деревьев,

в том числе:

ослабленных 35 % (причины назначения) _____ ;

сильно ослабленных _____ % (причины назначения) _____ ;

усыхающих _____ % (причины назначения) _____ ;

свежего сухостоя 25 % (причины назначения) *868/устойчивый низовой пожар 4-10 летней давности высокой интенсивности*

в том числе: свежего ветровала _____ %;

свежего бурелома _____ %;

старого ветровала _____ %; (причины назначения)

в том числе: старого бурелома _____ %;

старого сухостоя _____ % (причины назначения) *868/устойчивый низовой пожар 4-10 летней давности высокой интенсивности*

аварийных _____ %.

2.4. Полнота лесного насаждения после уборки деревьев, подлежащих рубке, составит 0,0.
 Критическая полнота для данной категории лесных насаждений составляет 0,3.

ЗАКЛЮЧЕНИЕ

С целью предотвращения негативных процессов или снижения ущерба от их воздействия назначено:

Участковое лесничество	Урочище (дача)	Квартал	Выдел	Площадь выдела, га	Вид мероприятия	Площадь мероприятия, га	Порода	Запас на выдел, куб. м	Крайние сроки проведения
Крутинское сельское	«бывший совхоз «Шипуновский»»	59	35	66	ВСП	66	Береза	9 900	12.2018г.

Ведомость перечета деревьев, назначенных в рубку, и абрис лесного участка прилагаются (приложение 2 и 3 к Акту).

Меры по обеспечению возобновления:

Естественное зарастивание

Мероприятия, необходимые для предупреждения повреждения или поражения смежных насаждений:

Мониторинг смежных насаждений

Сведения для расчёта степени повреждения:

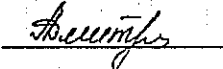
год образования старого сухостоя 2015 ;

основная причина повреждения древесины 868/устойчивый низовой пожар 4-10 летней давности высокой интенсивности

Дата проведения обследований 14.09.2017.

Исполнитель работ по проведению лесопатологического обследования:

Инженер по лесосырьевым ресурсам САУ «Крутинский лесхоз»

Ф.И.О. Дмитриченко Л.В. Подпись 

* Раздел включается в акт в случае проведения лесопатологического обследования инструментальным способом.

Приложение 1
к акту лесопатологического обследования

Ведомость лесных участков с выявленными несоответствиями таксационным описаниям

Источник данных	Год проведения лесосурьейства	Номер квартала	Номер выдела	Площадь выдела, га	Целевое назначение лесов	Категория защитных лесов	Номер лесопатологического выдела	Площадь лесопатологического выдела, га	Таксационная характеристика										Заложено пробных площадей		
									состав	порода	возраст, лет	средняя высота, м	средний диаметр, см	тип леса	тип условий местопрорастания	полнота	бонитет	запас, куб. м/га	количество, шт.	общая площадь, га	
ТО	1985	59	35	66	Э	-	35	66	8	Б	45	19	22	Кв		0,7	2	130	1	0,2	
Ф	2017	59	35	66	Э	-	35	66	2	Ос	35	17	18								
									2	Б	55	19	24	Кв		0,7	2	150	1	0,2	
									2	Ос	35	17	18								

Примечание:

ТО - таксационные описания

Ф - фактическая характеристика лесного насаждения

Исполнитель работ по проведению лесопатологического обследования:

Инженер по лесосырьевым ресурсам САУ "Крутинский лесхоз"

Ф.И.О. Дмитриченко Л.В. Подпись 

14.09.2017

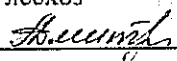
Ведомость перечета деревьев, назначенных в рубку

ВРЕМЕННАЯ ПРОБНАЯ ПЛОЩАДЬ № 1

Субъект Российской Федерации ГУЛХ по Омской области
Лесничество (лесопарк) Крутинское, Квартал 59, Выдел 35
Площадь 66 га, _____
Номер очага вредных организмов _____, Размер пробной площади 0,2 га.
Таксационная характеристика:
тип леса Кв; состав 8Б2Ос; возраст 55; бонитет 2;
полнота 0,7; запас на га 150; возобновление нет
Время и причина ослабления лесного насаждения:
868 устойчивый низовой пожар 4-10 летней давности высокой интенсивности 2010г

Тип очага вредных организмов: эпизодический, хронический (подчеркнуть).
Фаза развития очага вредных организмов: начальная, нарастания численности, собственно
Состояние лесного насаждения, намечаемые мероприятия:
Листья частично отсутствуют, прирост отсутствует
Повреждено в результате: устойчивый низовой пожар 4-10 летней давности высокой интенсивности
Лесные насаждения частично утратили свои санитарно-гигиенические, оздоровительные и иные полезные функции. Необходимо проведение выборочно- санитарной рубки.

Исполнитель работ по проведению лесопатологического обследования:

Инженер по лесосрьевым ресурсам САУ "Крутинский лесхоз"
Ф.И.О. Дмитриченкова Л.В. Подпись 

Дата составления документа 14.09.2017 Телефон 8(381-67)2-11-43

ВЕДОМОСТЬ ПЕРЕЧЕТА ДЕРЕВЬЕВ

Порода: Береза

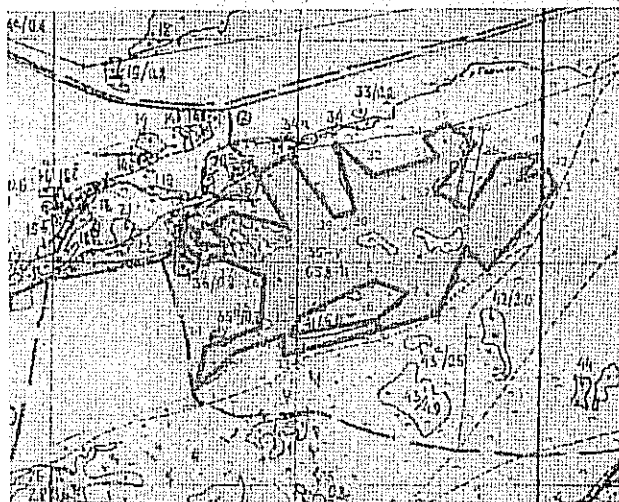
Ступени толщины см	Количество деревьев по категориям состояния, шт.																Всего	
	I	II	III	IV		V		VI			ветровал,			аварийные			шт.	в том числе подлежат рубке, %
				НЗ	З	НЗ	З	НЗ	З	О	НЗ	З	О	НЗ	З	О		
1	2	3	4	5	6	7	8	9	10	11	12	13	14	15	16	17	18	19
8																	0	#ДЕЛ/0!
12																	0	#ДЕЛ/0!
16	2		1			2											5	60
20	5		3			2											10	50
24	4		5			3											12	67
28	3		3			2											8	63
32	2		2			1											5	60
36																	0	#ДЕЛ/0!
40																	0	#ДЕЛ/0!
Итого, %	40	0	35	0	0	25	0	0	0	0	0	0	0	0	0	0	40	60

Порода:

Ступени толщины см	Количество деревьев по категориям состояния, шт.																Всего	
	I	II	III	IV		V		VI			ветровал,			аварийные			шт.	в том числе подлежат рубке, %
				НЗ	З	НЗ	З	НЗ	З	О	НЗ	З	О	НЗ	З	О		
1	2	3	4	5	6	7	8	9	10	11	12	13	14	15	16	17	18	19
8																	0	#ДЕЛ/0!
12																	0	#ДЕЛ/0!
16	2		1			1											4	50
20	1		3			2											6	83
24	2		3			1											6	67
28	3					1											4	25
32																	0	#ДЕЛ/0!
36																	0	#ДЕЛ/0!
40																	0	#ДЕЛ/0!
Итого, %	40	0	35	0	0	25	0	0	0	0	0	0	0	0	0	0	20	60

Примечание: НЗ- незаселенное,З-заселенное,О-отработанное вредителями.

Абрис участка



№ выдела	Ленты (круговой площадки) перечета				
	№ ленты (площадки)	длина, м	ширина, м	радиус, м	площадь, га
35	1	50	40	-	0,2

Номера точек	Координаты	Румбы линий	Длина, м
1-2	N 56°13'56 E 71°29'32	ЮВ 52°	450
2-3		СВ 52°	150
3-4		ЮВ 73°	300
4-5		ЮВ 16°	300
5-6		СВ 71°	25
6-7		СЗ 40°	200
7-8		СВ 20°	130
8-9		ЮВ 25°	350
9-10		ЮВ 58°	100
10-6		СЗ 8°	350
5-11		ЮВ 18°	380
11-12		СВ 75°	100
12-13		ЮВ 32°	390
13-14		СЗ 78°	180
14-15		СЗ 20°	270
15-16		С 90°	225
16-17		СВ 24°	170
17-18		ЮВ 32°	75
18-19		СВ 53°	125
19-20		СЗ 68°	85
20-21		ЮЗ 29°	50
21-22		ЮВ 70°	65
22-23		ЮЗ 9°	100
23-24		СВ 74°	70
24-25		СЗ 39°	80

25-26		ЮЗ 12°	225
26-27		СВ 65°	275
27-28		СЗ 23°	150
28-29		ЮВ 55°	340
29-30		СЗ 17°	50
30-31		СВ 75°	280
31-32		ЮЗ 36°	225
32-33		СЗ 18°	250
33-34		СВ 49°	125
34-35		СЗ 3°	175
35-36		Ю 90°	125
36-37		ЮВ 47°	185
37-38		ЮЗ 27°	175
38-39		СЗ 58°	270
39-40		СЗ 2°	170
40-41		ЮВ 54°	100
41-42		СЗ 13°	125
42-1		ЮЗ 77°	60

Условные обозначения: — - границы участка
1,2 - номера точек
□ - пробная площадь

Исполнитель работ по проведению лесопатологического обследования:

Инженер по лесосырьевым ресурсам САУ "Крутинский лесхоз"

Ф.И.О. Дмитриченко Л.В.

Подпись

Л.В. Дмитриченко

Дата составления
документа

14.09.2017

Телефон

8(38176)2-12-74