

УТВЕРЖДАЮ:

Первый заместитель начальника
Главного управления лесного хозяйства
Омской области



О. Н. Шарапова

Дата 02.10.2017

Акт
лесопатологического обследования № 64

лесных насаждений Калачинского лесничества (лесопарка)
Омской области
(субъект Российской Федерации)

Способ лесопатологического обследования: 1. Визуальный
2. Инструментальный

Место проведения

Участковое лесничество	Урочище (дача)	Квартал (кварталы)	Выдел (выделы)	Площадь, га
Горьковское сельское	СПК «Краснополянский»	156	1	2,0

Лесопатологическое обследование проведено на общей площади 2,0 га.

2. Инструментальное обследование лесного участка.*

2.1. Фактическая таксационная характеристика лесного насаждения соответствует (не соответствует) (нужное подчеркнуть) таксационному описанию. Причины несоответствия: Лесоустройство 2002 года

Ведомость лесных участков с выявленными несоответствиями таксационным описаниям приведена в приложении 1 к Акту.

2.2. Состояние насаждений: с нарушенной устойчивостью
с утраченной устойчивостью

причины повреждения:

867/Устойчивый низовой пожар 4-10 летней давности средней интенсивности , 2007 г.

Заселено (отработано) стволовыми вредителями:

Вид вредителя	Порода	Встречаемость (% заселённых деревьев)	Степень заселения лесного насаждения (слабая, средняя, сильная)

Повреждено огнём:

Вид пожара	Порода	Состояние корневых лап		Состояние корневой шейки		Подсушивание луба	
		процент повреждённых огнём корней	процент деревьев с данным повреждением	ожог корневой шейки по окружности (1/4; 2/4; 3/4; более 3/4)	процент деревьев с данным повреждением	по окружности (1/4; 2/4; 3/4; более 3/4)	процент деревьев с данным повреждением
867	Б					Более 3/4	100

Поражено болезнями:

Вид болезни	Порода	Встречаемость (% поражённых деревьев)	Степень поражения лесного насаждения (слабая, средняя, сильная)

2.3. Выборке подлежит 100 % деревьев,

в том числе:

ослабленных _____ % (причины назначения) _____ ;

сильно ослабленных _____ % (причины назначения) _____ ;

усыхающих 80 % (причины назначения) 867/ Устойчивый низовой пожар 4-10 летней давности средней интенсивности , 2007 г.

свежего сухостоя 10 % (причины назначения) 867/ Устойчивый низовой пожар 4-10 летней давности средней интенсивности , 2007 г.

в том числе:

свежего ветровала 10 % (причины назначения) 867/ Устойчивый низовой пожар

свежего бурелома _____ %;
старого ветровала _____ %;
в том числе: старого бурелома _____ %
старого сухостоя _____ %
аварийных _____ %.

2.4. Полнота лесного насаждения после уборки деревьев, подлежащих рубке, составит _____ 0
Критическая полнота для данной категории лесных насаждений составляет _____ 0,3 .

Так как Приказом Министерства природных ресурсов и экологии Российской Федерации от 18 августа 2014 года N 367 "Об утверждении Перечня лесорастительных зон Российской Федерации и Перечня лесных районов Российской Федерации" и лесохозяйственным регламентом Калачинского лесничества Омской области все леса лесничества отнесены к Западно-Сибирскому подтаежно-лесостепному району лесостепной зоны и в соответствии с подпунктом в п.2 Таблицы «Минимальные допустимые значения полноты, до которых назначаются выборочные санитарные рубки» Приказа Министерства природных ресурсов и экологии РФ №470 от 12.09.2016 г. в лесах расположенных в зеленых и лесопарковых зонах полнота составляет 0,3

ЗАКЛЮЧЕНИЕ

В соответствии с ч. 4 ст 17 ЛК РФ « В защитных лесах сплошные рубки осуществляются в случаях, если выборочные рубки не обеспечивают замену лесных насаждений, утрачивающих свои средообразующие, водоохранные, санитарно-гигиенические, оздоровительные и иные полезные функции, на лесные насаждения, обеспечивающие сохранение целевого назначения защитных лесов и выполняемых ими полезных функций»

С целью предотвращения негативных процессов или снижения ущерба от их воздействия назначено:

Участковое лесничество	Урочище (дача)	Квартал	Выдел	Площадь выдела, га	Вид мероприятия	Площадь мероприятия, га	Порода	Запас на выдел, куб. м	Крайние сроки проведения
Горьковское сельское	СПК «Краснополянский»	156	1	2,0	ССР	2,0	Б	300	2018

Ведомость перечета деревьев, назначенных в рубку, и абрис лесного участка прилагаются (приложение 2 и 3 к Акту).

Меры по обеспечению возобновления:

Создание лесных культур

Мероприятия, необходимые для предупреждения повреждения или поражения смежных насаждений:
Проведение лесопатологического мониторинга в смежных насаждениях

Сведения для расчёта степени повреждения:

год образования старого сухостоя _____;

основная причина повреждения древесины 867/ Устойчивый низовой пожар 4-10 летней давности средней интенсивности, 2007 г.

Дата проведения обследований 29.08.2017 г.

Исполнитель работ по проведению лесопатологического обследования:

Инженер по лесосырьевым ресурсам САУ «Горьковский лесхоз»

Ф.И.О. Сидельников С. В. Подпись С. Сид

* Раздел включается в акт в случае проведения лесопатологического обследования инструментальным способом.

Ведомость лесных участков с выявленными несоответствиями таксационным описаниям

Источник данных	Год проведения лесоустройства	Номер квартала	Номер выдела	Площадь выдела, га	Целевое назначение лесов	Категория защитных лесов	Номер лесопатологического выдела	Площадь лесопатологического выдела, га	Таксационная характеристика									Заложено пробных площадей		
									состав	порода	возраст, лет	средняя высота, м	средний диаметр, см	тип леса	тип условий местопронзрастания	полнота	бонитет	запас, куб. м/га	количество, шт.	общая площадь, га
ТО	2002	156	1	2	защитные*	ценные*			9Б1Ос	Б	50	19	20	рт		0,5	2	110		
Ф	2017	156	1	2	защитные*	ценные*	1	2	10Б+Ос	Б	50	18	24	рт		0,9	2	150	1	2

Примечание:

ТО - таксационные описания

Ф - фактическая характеристика лесного насаждения

*- согласно лесохозяйственного регламента

Исполнитель работ по проведению лесопатологического обследования:

Ф.И.О. Сидельников С. В. Подпись С. Сид

Результаты проведения лесопатологического обследования лесных насаждений за 20 17 г.
(месяц)

Субъект Российской Федерации Омская область . Лесничество (лесопарк) Калачинское
Участковое лесничество Горьковское сельское . Урочище (лесная дача) СПК "Краснополянский"

Номер квартала	Номер выдела	Площадь выдела, га	Целевое назначение лесов	Категория защитных лесов	Номер лесопатологического выдела	Площадь лесопатологического выдела, га	Таксационная характеристика лесного насаждения										Число деревьев на пробе, шт.	Распределение деревьев по категориям состояния, % от запаса										Признаки повреждения деревьев	Доля поврежденных деревьев, %	Причина ослабления, повреждения	Подлежит рубке, %	Назначенные мероприятия	
							состав	порода	возраст	средняя высота, м	средний диаметр, см	тип леса	полнога	бонитет	запас, куб. м/га	без признаков ослабления		ослабленные	сильно ослабленные	усыхающие	свежий сухой	старый сухой	свежий ветровал	старый ветровал	свежий бурелом	старый бурелом	аварийные деревья					вид	площадь, га
1	2	3	4	5	6	7	8	9	10	11	12	13	14	15	16	17	18	19	20	21	22	23	24	25	26	27	28	29	30	31	32	33	34
156	1	2	защ	цен	1	2	10Б+Ос	Б	50	18*	24*	рт	0,9*	2	150*	866				80	10		10				329	100	867	100	ССР	2	

Показатели, не соответствующие таксационному описанию, отмечаются «*».

Исполнитель работ по проведению лесопатологического обследования:

Ф.И.О. Сидельников С. В. Подпись С. Сид

Дата составления документа 01.10.2017 . Телефон 8 (381 57) 21-730

Ведомость перечета деревьев, назначенных в рубку

ВРЕМЕННАЯ ПРОБНАЯ ПЛОЩАДЬ № 1

Субъект Российской Федерации Омская область
Лесничество (лесопарк) Калачинское . Квартал 156 . Выдел 1
Площадь 2 га, _____ .
Номер очага вредных организмов _____ . Размер пробной площади 2 га.
Таксационная характеристика:
тип леса _____ рт _____ ; состав 10Б+Ос ; возраст 50 ; бонитет 2 ;
полнота 0,9 ; запас на га 150 ; возобновление создание л/культур .
Время и причина ослабления лесного насаждения:
Устойчивый низовой пожар 4-10 летней давности средней интенсивности 2007 года

Тип очага вредных организмов: эпизодический, хронический (подчеркнуть).
Фаза развития очага вредных организмов: начальная, нарастания численности, собственно
вспышка, кризис (подчеркнуть).
Состояние лесного насаждения, намечаемые мероприятия:
усохшие насаждение, требуется проведение ССР

Исполнитель работ по проведению лесопатологического обследования:

Ф.И.О. Сидельников С. В. Подпись С. Сид

Дата составления документа 01.10.2017 . Телефон 8 (381 57) 21-730

ВЕДОМОСТЬ ПЕРЕЧЕТА ДЕРЕВЬЕВ

Порода: Берёза

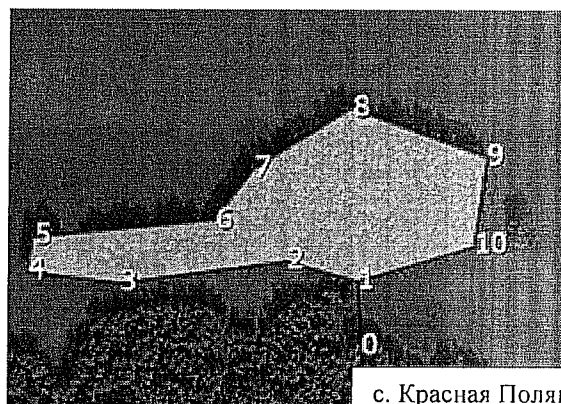
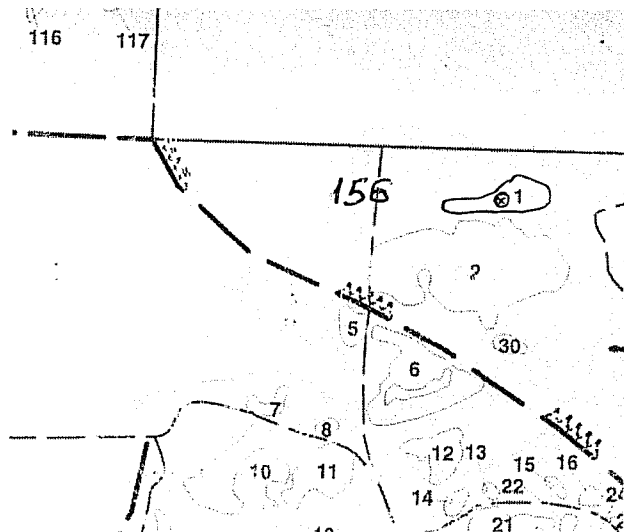
Ступени толщины см	Количество деревьев по категориям состояния, шт.																Всего деревьев по ступеням толщины	
	I	II	III	IV		V		VI			ветровал, бурелом			аварийные деревья			шт.	в том числе подлежат рубке, %
				НЗ	З	НЗ	З	НЗ	З	О	НЗ	З	О	НЗ	З	О		
1	2	3	4	5	6	7	8	9	10	11	12	13	14	15	16	17	18	19
8				111													111	100
12				100		30					30						160	100
16				88		30					30						148	100
20				72		20					20						112	100
24				89		7					7						103	100
28				79													79	100
32				50													50	100
36				22													22	100
40				18													18	100
44				13													13	100
48				3													3	100
52				2													2	100
Итого, %				75		10					10						821	100

Порода: Осина

Ступени толщины см	Количество деревьев по категориям состояния, шт.																Всего деревьев по ступеням толщины	
	I	II	III	IV		V		VI			ветровал, бурелом			аварийные деревья			шт.	в том числе подлежат рубке, %
				НЗ	З	НЗ	З	НЗ	З	О	НЗ	З	О	НЗ	З	О		
1	2	3	4	5	6	7	8	9	10	11	12	13	14	15	16	17	18	19
8																		
12				3													3	100
16				6													6	100
20				6													6	100
24				4													4	100
28				7													7	100
32				7													7	100
36				5													5	100
40				5													5	100
44																		
48				2													2	100
52																		
Итого, %				5													45	100

Абрис участка

М 1:10000



с. Красная Поляна

С
↑
Ю

№ выдела	Ленты (круговой площадки) перече́та				
	№ ленты (площадки)	длина, м	ширина, м	радиус, м	площадь, га
1					2,0

Номера точек	Координаты	Румбы линий	Длина, м
0-1	N55°16'11,9 E74°14'34,1	СЗ 4	5191
1-2	N55°18'59,5 E74°14'18,1	СЗ 75	50
2-3	N55°18'59,9 E74°14'15,3	ЮЗ 82	114
3-4	N55°18'59,5 E74°14'08,9	СЗ 84	62
4-5	N55°18'59,7 E74°14'05,3	СВ 5	23
5-6	N55°19'00,5 E74°14'05,4	СВ 84	125
6-7	N55°19'00,8 E74°14'12,5	СВ 37	44
7-8	N55°19'02,0 E74°14'14,0	СВ 58	78
8-9	N55°19'03,3 E74°14'17,8	ЮВ 71	98
9-10	N55°19'02,2 E74°14'23,0	ЮЗ 7	62
10-11	N55°19'00,2 E74°14'22,5	ЮЗ 73	83

Условные обозначения:

- Площадь участка, назначенная под ССР
- Пробная площадка

Исполнитель работ по проведению лесопатологического обследования:

Ф.И.О. Сидельников С. В. Подпись С. Сид

Дата составления документа 01.10.2017 . Телефон 8 (381 57) 21 730