


УТВЕРЖДАЮ:

Первый заместитель начальника
Главного управления лесного хозяйства
Омской области

 О.Н.Шарапова

Дата 19.12.2017 г.

Акт
лесопатологического обследования № 52

лесных насаждений Крутинского лесничества (лесопарка)
Омской области
(субъект Российской Федерации)

Способ лесопатологического обследования: 1. Визуальный
2. Инструментальный

Место проведения

Участковое лесничество	Урочище (дача)	Квартал (кварталы)	Выдел (выделы)	Площадь, га
Крутинское сельское	«бывший совхоз «Крутинский»»	2	56	5,5

Лесопатологическое обследование проведено на общей площади 5,5 га.

2. Инструментальное обследование лесного участка.*

2.1. Фактическая таксационная характеристика лесного насаждения соответствует (не соответствует) (нужное подчеркнуть) таксационному описанию. Причины несоответствия:

Лесоустройство 1985

Ведомость лесных участков с выявленными несоответствиями таксационным описаниям приведена в приложении 1 к Акту.

2.2. Состояние насаждений: с нарушенной устойчивостью
с утраченной устойчивостью

причины повреждения:

868/устойчивый низовой пожар 4-10 летней давности высокой интенсивности

Заселено (отработано) стволовыми вредителями:

Вид вредителя	Порода	Встречаемость (% заселённых деревьев)	Степень заселения лесного насаждения (слабая, средняя, сильная)

Повреждено огнём:

Вид пожара	Порода	Состояние корневых лап		Состояние корневой шейки		Подсушивание луба	
		процент повреж- дённых огнём корней	процент деревьев с данным повреж- дением	ожог корневой шейки по окружности (1/4; 2/4; 3/4; более 3/4)	процент деревьев с данным повреж- дением	по окружности (1/4; 2/4; 3/4; более 3/4)	процент деревьев с данным повреж- дением
Низовой высокой интенсивн ости	Береза			3/4	100	3/4	100

Поражено болезнями:

Вид болезни	Порода	Встречаемость (% поражённых деревьев)	Степень поражения лесного насаждения (слабая, средняя, сильная)

2.3. Выборке подлежит 100 % деревьев,

в том числе:

ослабленных _____ % (причины назначения) _____ ;

сильно ослабленных _____ % (причины назначения) _____ ;

усыхающих _____ % (причины назначения) _____ ;

свежего сухостоя 70 % (причины назначения) *868/устойчивый низовой пожар 4-10 летней давности высокой интенсивности*

в том числе: свежего ветровала _____ %;

свежего бурелома _____ %;

старого ветровала _____ %; (причины назначения)

в том числе: старого бурелома _____ %;

старого сухостоя 30 % (причины назначения) *868/устойчивый низовой пожар 4-10 летней давности высокой интенсивности*

аварийных _____ %.

2.4. Полнота лесного насаждения после уборки деревьев, подлежащих рубке, составит 0,0.
 Критическая полнота для данной категории лесных насаждений составляет 0,3.

ЗАКЛЮЧЕНИЕ

С целью предотвращения негативных процессов или снижения ущерба от их воздействия назначено:

Участковое лесничество	Урочище (дача)	Квартал	Выдел	Площадь выдела, га	Вид мероприятия	Площадь мероприятия, га	Порода	Запас на выдел, куб. м	Крайние сроки проведения
Крутинское сельское	«бывший совхоз «Крутинский»»	2	56	5,5	ССР	3,6	Береза	605	12.2018г.

Ведомость перечета деревьев, назначенных в рубку, и абрис лесного участка прилагаются (приложение 2 и 3 к Акту).

Меры по обеспечению возобновления:

Естественное заращивание

Мероприятия, необходимые для предупреждения повреждения или поражения смежных насаждений:

Мониторинг смежных насаждений

Сведения для расчёта степени повреждения:

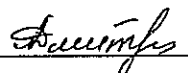
год образования старого сухостоя 2015 ;

основная причина повреждения древесины 868/устойчивый низовой пожар 4-10 летней давности высокой интенсивности

Дата проведения обследований 14.09.2017.

Исполнитель работ по проведению лесопатологического обследования:

Инженер по лесосырьевым ресурсам САУ «Крутинский лесхоз»

Ф.И.О. Дмитриченко Л.В. Подпись 

* Раздел включается в акт в случае проведения лесопатологического обследования инструментальным способом.

Приложение 1
к акту лесопатологического обследования

Ведомость лесных участков с выявленными несоответствиями таксационным описаниям

Источник данных	Год проведения лесоустройства	Номер квартала	Номер выдела	Площадь выдела, га	Целевое назначение лесов	Категория защитных лесов	Номер лесопатологического выдела	Площадь лесопатологического выдела, га	Таксационная характеристика										Заложено пробных площадей	
									состав	порода	возраст, лет	средняя высота, м	средний диаметр, см	тип леса	тип условий местопрорастания	полнота	бонитет	запас, куб. м/га	количество, шт.	общая площадь, га
ТО	1985	2	56	5,5	Э	-	56	3,6	9Б1Ос	Б	45	17	24	Рт		0,5	2	90	1	0,2
										Ос	40	17	26							
Ф	2017	2	56	5,5	Э	-	56	3,6	10	Б	55	17	24	Рт		0,6	2	110	1	0,2
											50	17	26							

Примечание:

ТО - таксационные описания

Ф - фактическая характеристика лесного насаждения

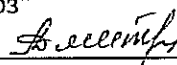
Исполнитель работ по проведению лесопатологического обследования:

Инженер по лесосырьевым ресурсам САУ "Крутинский лесхоз"

Ф.И.О.

Дмитриченкова Л.В.

Подпись



14.09.2017

Результаты проведения лесопатологического обследования лесных насаждений за сентябрь 20 17 г.
(месяц)

Субъект Российской Федерации Гулх по Омской области Лесничество (лесопарк) Крутинское
Участковое лесничество Крутинское сельское Урочище (лесная дача) "бывший "совхоз "Крутинский" "

Номер квартала	Номер выдела	Площадь выдела, га	Целевое назначение лесов	Категория защитных лесов	Номер лесопатологического выдела	Площадь лесопатологического выдела, га	Таксационная характеристика лесного насаждения										Число деревьев на пробе, шт.	Распределение деревьев по категориям состояния, % от запаса										Признаки повреждения деревьев	Доля поврежденных деревьев, %	Причина ослабления, повреждения	Подлежит рубке, %	Назначенные мероприятия	
							состав	порода	возраст	средняя высота, м	средний диаметр, см	тип леса	полнота	бонитет	запас, куб. м/га	без признаков ослабления		ослабленные	сильно ослабленные	усыхающие	свежий сухостой	старый сухостой	свежий ветровал	старый ветровал	свежий бурелом	старый бурелом	аварийные деревья					вид	площадь, га
1	2	3	4	5	6	7	8	9	10	11	12	13	14	15	16	17	18	19	20	21	22	23	24	25	26	27	28	29	30	31	32	33	34
2	56	5,5	Э	-	56	3,6	9Б1Ос	Б	55*	17	24	Рт	0,6	2	110	100					70	30						114/104/329	100	868	100	ССР	3,6
							Ос		50*	17	26																						

Показатели, не соответствующие таксационному описанию, отмечаются «*».

Исполнитель работ по проведению лесопатологического обследования:
Инженер по лесосырьевым ресурсам САУ "Крутинский лесхоз"

Ф.И.О. Дмитриченкова Л.В. Подпись *Л.В. Дмитриченкова*

Дата составления документа 14.09.2017 Телефон 8(381-67)2-11-43

Ведомость перечета деревьев, назначенных в рубку

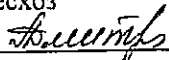
ВРЕМЕННАЯ ПРОБНАЯ ПЛОЩАДЬ № 1

Субъект Российской Федерации ГУЛХ по Омской области;
Лесничество (лесопарк) Крутинское. Квартал 2. Выдел 56.
Площадь 5,5 га, _____.
Номер очага вредных организмов _____ . Размер пробной площади 0,2 га.
Таксационная характеристика:
тип леса Рт; состав 9Б1Ос; возраст 55; бонитет 2;
полнота 0,6; запас на га 110; возобновление нет.
Время и причина ослабления лесного насаждения:
868 устойчивый низовой пожар 4-10 летней давности высокой интенсивности 2010г

Тип очага вредных организмов: эпизодический, хронический (подчеркнуть).
Фаза развития очага вредных организмов: начальная, нарастания численности, собственно вспышка,
Состояние лесного насаждения, намечаемые мероприятия:
Листва частично отсутствует, прирост отсутствует

Повреждено в результате: устойчивый низовой пожар 4-10 летней давности высокой интенсивности
Лесные насаждения утратили свои санитарно-гигиенические, оздоровительные и иные полезные функции. Выборочная рубка не сможет обеспечить замену на лесные насаждения, обеспечивающие сохранение целевого назначения защитных лесов и выполняемых ими полезными функций.
Необходимо проведение сплошной санитарной рубки.

Исполнитель работ по проведению лесопатологического обследования:

Инженер по лесосрывным ресурсам САУ "Крутинский лесхоз"
Ф.И.О. Дмитриченкова Л.В. Подпись 

Дата составления документа 14.09.2017 Телефон 8(381-67)2-11-43

ВЕДОМОСТЬ ПЕРЕЧЕТА ДЕРЕВЬЕВ

Порода: Береза

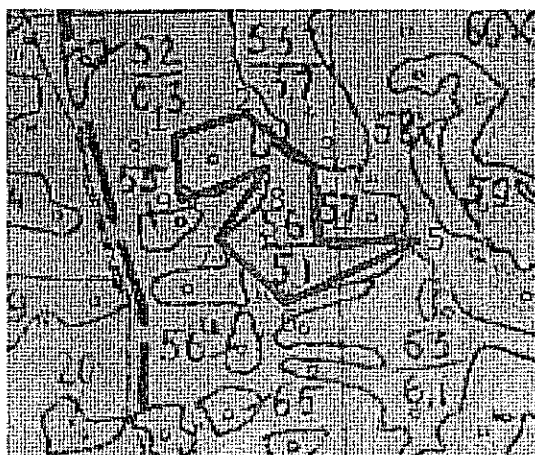
Ступени толщины см	Количество деревьев по категориям состояния, шт.																Всего	
	I	II	III	IV		V		VI			ветровал.			аварийные			шт.	в том числе подлежат рубке, %
				НЗ	З	НЗ	З	НЗ	З	О	НЗ	З	О	НЗ	З	О		
1	2	3	4	5	6	7	8	9	10	11	12	13	14	15	16	17	18	19
8																	0	#ДЕЛ/0!
12						5											5	100
16						3		1									4	100
20						10		8									18	100
24						15		13									28	100
28						25		6									31	100
32						12		2									14	100
36																	0	#ДЕЛ/0!
40																	0	#ДЕЛ/0!
Итого, %	0	0	0	0	0	70	0	30	0	0	0	0	0	0	0	0	100	100

Порода: Осина

Ступени толщины см	Количество деревьев по категориям состояния, шт.																Всего	
	I	II	III	IV		V		VI			ветровал.			аварийные			шт.	в том числе подлежат рубке, %
				НЗ	З	НЗ	З	НЗ	З	О	НЗ	З	О	НЗ	З	О		
1	2	3	4	5	6	7	8	9	10	11	12	13	14	15	16	17	18	19
8																	0	#ДЕЛ/0!
12																	0	#ДЕЛ/0!
16																	0	#ДЕЛ/0!
20																	0	#ДЕЛ/0!
24																	0	#ДЕЛ/0!
28																	0	#ДЕЛ/0!
32																	0	#ДЕЛ/0!
36																	0	#ДЕЛ/0!
40																	0	#ДЕЛ/0!
Итого, %	##	###	####	###	##	####	###	#####	###	#####	####	###	###	####	###	###	0	#ДЕЛ/0!

Примечание: НЗ- незаселенное, З-заселенное, О-отработанное вредителями.

Абрис участка



№ выдела	Ленты (круговой площадки) перечета				
	№ ленты (площадки)	длина, м	ширина, м	радиус, м	площадь, га
56	1	50	40	-	0.2

Номера точек	Координаты	Румбы линий	Длина, м
1-2	N 55°59'24 E 71°36'7	СЗ-15°	100
2-3		ЮЗ 39°	140
3-4		Ю 90°	125
4-5		З 90°	160
5-6		ЮВ 19°	225
6-7		СВ 44°	150
7-8		СЗ 56°	160
8-9		ЮВ 18°	125
9-1		СВ 84°	100

Условные обозначения: — - границы участка
1,2 - номера точек
□ - пробная площадь

Исполнитель работ по проведению лесопатологического обследования:
Да Инженер по лесосырьевым ресурсам САУ "Крутинский лесхоз"

Ф.И.О.

Дмитриченко Л.В.

Подпись

Л.В. Дмитриченко

14.09.2017

Телефон

8(381-67) 2-11-45