

Приложение 2  
к приказу Минприроды России  
от 16.09.2016 № 480

Форма

УТВЕРЖДАЮ:

Первый заместитель начальника  
Главного управления лесного хозяйства  
Омской области

 О.Н. Шарапова  
Дата 25.09.2017 .

## Акт лесопатологического обследования № 51

лесных насаждений Называевского лесничества (лесопарка)  
Омская область  
(субъект Российской Федерации)

Способ лесопатологического обследования: 1. Визуальный   
2. Инструментальный

### Место проведения

Участковое лесничество	Урочище (дача)	Квартал (кварталы)	Выдел (выделы)	Площадь, га
Называевское сельское	б.с. 22 съезда КПСС	40	16	1,2

Лесопатологическое обследование проведено на общей площади 1,2 га.

**2. Инструментальное обследование лесного участка.\***

2.1. Фактическая таксационная характеристика лесного насаждения соответствует (не соответствует) (нужное подчеркнуть) таксационному описанию. Причины несоответствия:  
Лесоустройство 1988 года

Ведомость лесных участков с выявленными несоответствиями таксационным описаниям приведена в приложении 1 к Акту.

2.2. Состояние насаждений: с нарушенной устойчивостью

с утраченной устойчивостью

причины повреждения:

812/переувлажнение почвы под воздействием почвенно-климатических факторов

Заселено (отработано) стволовыми вредителями:

Вид вредителя	Порода	Встречаемость (% заселённых деревьев)	Степень заселения лесного насаждения (слабая, средняя, сильная)

Повреждено огнём:

Вид пожара	Порода	Состояние корневых лап		Состояние корневой шейки		Подсушивание луба	
		процент повреждённых огнём корней	процент деревьев с данным повреждением	ожог корневой шейки по окружности (1/4; 2/4; 3/4; более 3/4)	процент деревьев с данным повреждением	по окружности (1/4; 2/4; 3/4; более 3/4)	процент деревьев с данным повреждением

Поражено болезнями:

Вид болезни	Порода	Встречаемость (% поражённых деревьев)	Степень поражения лесного насаждения (слабая, средняя, сильная)

2.3. Выборке подлежит 100 % деревьев,

в том числе:

ослабленных 8 % (причины назначения) 812/переувлажнение ;

сильно ослабленных 8 % (причины назначения) 812/переувлажнение ;

усыхающих 23 % (причины назначения) 812/переувлажнение ;

свежего сухостоя 35 % (причины назначения) 812/переувлажнение ;

в том числе: свежего ветровала \_\_\_\_\_ %;

свежего бурелома \_\_\_\_\_ %;

старого ветровала \_\_\_\_\_ %;

в том числе: старого бурелома \_\_\_\_\_ %;

старого сухостоя 23 % (причины назначения) 812/переувлажнение ;

аварийных \_\_\_\_\_ %.

2.4. Полнота лесного насаждения после уборки деревьев, подлежащих рубке, составит 0.  
Критическая полнота для данной категории лесных насаждений составляет 0,3.

### ЗАКЛЮЧЕНИЕ

С целью предотвращения негативных процессов или снижения ущерба от их воздействия назначено:

Участковое лесничество	Урочище (дача)	Квартал	Выдел	Площадь выдела, га	Вид мероприятия	Площадь мероприятия, га	Порода	Запас на выдел, куб. м	Крайние сроки проведения
Называевское сельское	б.с. 22съезда КПСС	40	16	1,2	ссп	1,2	береза	149	12.2018г.

Ведомость перечета деревьев, назначенных в рубку, и абрис лесного участка прилагаются (приложение 2 и 3 к Акту).

Меры по обеспечению возобновления:

Создание лесных культур

Мероприятия, необходимые для предупреждения повреждения или поражения смежных насаждений:  
Мониторинг смежных насаждений

Сведения для расчёта степени повреждения:

год образования старого сухостоя 2010г. ;

основная причина повреждения древесины 812/переувлажнение

Дата проведения обследований 11.09.2017г.

Исполнитель работ по проведению лесопатологического обследования:

Инженер по лесосырьевым ресурсам САУ «Называевский лесхоз»

Ф.И.О. Баранов В.Д. Подпись 

\* Раздел включается в акт в случае проведения лесопатологического обследования инструментальным способом.

## Ведомость лесных участков с выявленными несоответствиями таксационным описаниям

Источник данных	Год проведения лесоустройства	Номер квартала	Номер выдела	Площадь выдела, га	Целевое назначение лесов	Категория защитных лесов	Номер лесопатологического выдела	Площадь лесопатологического выдела, га	Таксационная характеристика										Заложено пробных площадей	
									состав	порода	возраст, лет	средняя высота, м	средний диаметр, см	тип леса	тип условий местопрорастания	полнота	бонитет	запас, куб. м/га	количество, шт.	общая площадь, га
ТО	1988	40	16	1,2	Э	Прочие	16	1,2	8Б2Ос	Б	45	17	16	ртос		0,8	2	140	1	1,2
										Ос		17	22							
Ф	2017	40	16	1,2	Э	Прочие	16	1,2	10Б	Б	65	21	19	ос		0,5	2	124	1	1,2

Примечание:

ТО - таксационные описания

Ф - фактическая характеристика лесного насаждения

Исполнитель работ по проведению лесопатологического обследования:

Инженер по лесосырьевым ресурсам САУ "Называевский лесхоз"

Ф.И.О. Баранов В.Д. Подпись 


Результаты проведения лесопатологического обследования лесных насаждений за август 20 17 г.  
(месяц)

Субъект Российской Федерации Омская область Лесничество (лесопарк) Называевское  
Участковое лесничество Называевское сельское Урочище (лесная дача) б.к. 22 съезда КПСС

1	2	3	4	5	6	7	Таксационная характеристика лесного насаждения										17	Распределение деревьев по категориям состояния, % от запаса										29	30	31	32	Назначенные мероприятия				
							8	9	10	11	12	13	14	15	16	18		19	20	21	22	23	24	25	26	27	28					33	34			
40	16	1,2	Э	Прочия	16	1,2	10Б*	Б	65*	21*	19*	ос*	0,5*	2	124*	40	5	8	8	23	35	23									153	80	812	100	ср	1,2

Показатели, не соответствующие таксационному описанию, отмечаются «\*».

Исполнитель работ по проведению лесопатологического обследования:

Ф.И.О. Баранов В.Д. Подпись   
Инженер по лесосырьевым ресурсам САУ "Называевский лесхоз"  
Дата составления документа 11.09.2017 Телефон 8 38161-21975

Ведомость перечета деревьев, назначенных в рубку

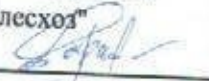
ВРЕМЕННАЯ ПРОБНАЯ ПЛОЩАДЬ № 1

Субъект Российской Федерации Омская область  
Лесничество (лесопарк) Называевское . Квартал 40 . Выдел 16  
Площадь 1,2 га, \_\_\_\_\_  
Номер очага вредных организмов \_\_\_\_\_ . Размер пробной площади 1,2 га.  
Таксационная характеристика:  
тип леса ос ; состав 10Б ; возраст 65 ; бонитет 2 ;  
полнота 0,5 ; запас на га 124 ; возобновление нет  
Время и причина ослабления лесного насаждения:  
812/2007

Тип очага вредных организмов: эпизодический, хронический (подчеркнуть).  
Фаза развития очага вредных организмов: начальная, нарастания численности, собственно  
Состояние лесного насаждения, намечаемые мероприятия:  
Листва отсутствует, встречается усыхающие водяные побеги, прирост отсутствует  
Повреждено в результате переувлажнения.  
Необходимо проведение сплошной санитарной рубки.

Исполнитель работ по проведению лесопатологического обследования:

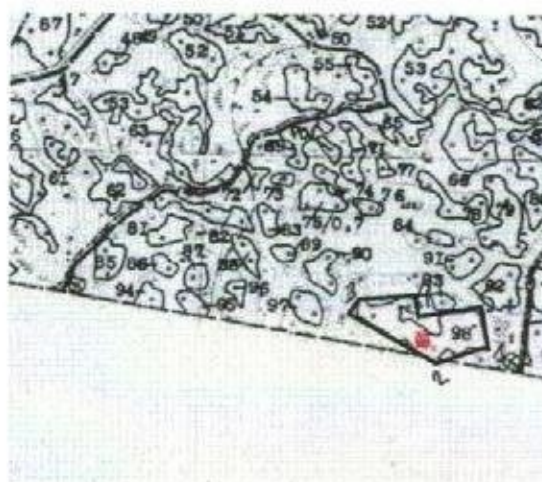
Инженер по лесосырьевым ресурсам САУ "Называевский лесхоз"

Ф.И.О. Баранов В.Д. Подпись 

Дата составления документа 11.09.2017г. Телефон 8 38161-21975

Абрис участка

М 1:10000



№ выдела	Ленты (круговой площадки) перечета				
	№ ленты (площадки)	длина, м	ширина, м	радиус, м	площадь, га
16	1	50	20	-	1,2

Номера точек	Координаты	Румбы линий	Длина, м
1-2	N55°33'99 E 071°12'11	ЮВ 17°	200
2-3	N55°34'00 E 071°12'08	СВ 27°	260
3-4	N55°34'09 E 071°12'12	СЗ 81°	100
4-5	N55°34'07 E 071°12'14	ЮЗ 15°	80
5-1	N55°34'04 E 071°12'13	СЗ 70°	60

Условные обозначения: — - границы участка  
1,2 - номера точек  
■ - пробная площадь

Исполнитель работ по проведению лесопатологического обследования:  
Инженер по лесосырьевым ресурсам САУ "Называевский лесхоз"

Ф.И.О. Баранов В.Д. Подпись

Дата составления документа 11.09.2017 Телефон 8-38161-21975

**Ведомость перечета деревьев, назначенных в рубку**

Оборотная сторона

**ВЕДОМОСТЬ ПЕРЕЧЕТА ДЕРЕВЬЕВ**

Порода: береза

Ступени толщины см	Количество деревьев по категориям состояния, шт.															Всего		
	I	II	III	IV		V		VI			ветровал,			аварийные			шт.	в том числе
				НЗ	З	НЗ	З	НЗ	З	О	НЗ	З	О	НЗ	З	О		
1	2	3	4	5	6	7	8	9	10	11	12	13	14	15	16	17	18	19
8						1											1	100%
12			1	1		3		1									6	83%
16	1	2		2		2		2									9	67%
20	1	1	1	3		3		1									10	70%
24			1	2		3		3									9	89%
28				1		2		2									5	100%
32																	0	#ДЕЛ/0!
Итого, %	5	8	8	23		35		23	0	0	0	0	0	0	0	0	40	80%

Порода: осина

Ступени толщины см	Количество деревьев по категориям состояния, шт.															Всего		
	I	II	III	IV		V		VI			ветровал,			аварийные			шт.	в том числе
				НЗ	З	НЗ	З	НЗ	З	О	НЗ	З	О	НЗ	З	О		
1	2	3	4	5	6	7	8	9	10	11	12	13	14	15	16	17	18	19
8																	0	#ДЕЛ/0!
12																	0	#ДЕЛ/0!
16																	0	#ДЕЛ/0!
20																	0	#ДЕЛ/0!
24																	0	#ДЕЛ/0!
																	0	#ДЕЛ/0!
																	0	#ДЕЛ/0!
Итого, %	###	###	###	###		###		###									0	#ДЕЛ/0!

Порода:

Ступени толщины см	Количество деревьев по категориям состояния, шт.															Всего		
	I	II	III	IV		V		VI			ветровал,			аварийные			шт.	в том числе
				НЗ	З	НЗ	З	НЗ	З	О	НЗ	З	О	НЗ	З	О		
1	2	3	4	5	6	7	8	9	10	11	12	13	14	15	16	17	18	19
Итого, %																		

Примечание: НЗ - незаселенное, З - заселенное, О - отработанное вредителями.