

УТВЕРЖДАЮ:

Должность первый заместитель начальника
Главного управления лесного хозяйства Омской области
Ф.И.О. Шарапова О.Н.
Дата 24.09.2016

**Акт
лесопатологического обследования № 503**

лесных насаждений Омского лесничества (лесопарка)
Омской области (субъект Российской Федерации)

Способ лесопатологического обследования:

1. Визуальный

2. Инструментальный

Место проведения

Участковое лесничество	Урочище (дача)	Квартал (кварталы)	Выдел (выделы)	Площадь, га
Кормиловское сельское		56	77	0,2

Лесопатологическое обследование проведено на общей площади 0,2 га.

2. Инструментальное обследование лесного участка.

2.1. Фактическая таксационная характеристика лесного насаждения соответствует таксационному описанию.

Причины несоответствия:

Ведомость лесных участков с выявленными несоответствиями таксационным описаниям приведена в приложении 1 к Акту.

2.2. Состояние насаждений: **с нарушенной устойчивостью**
с утраченной устойчивостью

V

Причины повреждения: Устойчивый низовой пожар 4-10 летней давности высокой интенсивности

Заселено (отработано) стволовыми вредителями:

Вид вредителя	Порода	Встречаемость в насаждении (% заселенных (отработанных) деревьев)	Степень заселения (слабая, средняя, сильная) по насаждению
1	2	3	4

Повреждено огнем:

Порода	Вид пожара	Состояние корневых лап		Состояние корневой шейки		Подсушивание луба	
		% поврежденных огнем корней	% деревьев с данным повреждением	корневой шейки по окружности (1/4, 2/4, 3/4, >3/4)	% деревьев с данным повреждением	по окружности (1/4, 2/4, 3/4, >3/4)	% деревьев с данным повреждением
Б	Устойчивый низовой пожар 4-10 летней давности высокой интенсивности			более 3/4	100		

Поражено болезнями:

Вид болезни	Порода	Встречаемость в насаждении (% зараженных деревьев)	Степень заражения по насаждению (слабая, средняя, сильная)

2.3. Выборке подлежит 100 % деревьев,

в том числе:

ослабленных	0 %	(причины назначения)	_____ ;
сильно ослабленных	83 %	(причины назначения)	_____ ;
усыхающих	17 %	(причины назначения)	_____ ;
свежего сухостоя	0 %;		
свежего ветровала	0 %;		
свежего бурелома	0 %;		

старого ветровала 0 %;
старого бурелома 0 %;
старого сухостоя 0 %;
аварийных 0 %.

2.4. Полнота насаждения после уборки деревьев, подлежащих рубке, составит 0.0
Критическая полнота для данной категории насаждений составляет 0.3

ЗАКЛЮЧЕНИЕ

С целью предотвращения негативных процессов или снижения ущерба от их воздействия назначено:

Участковое лесничество	Урочище (дача)	Квартал	Выдел	Площадь выдела, га	Вид меро-приятия	Площадь меро-приятия, га	Порода	Запас на выдел, куб.м	Крайние сроки проведения
Кормиловское сельское		56	77	0,2	ССР	0,2	Б	27	2020

Ведомость перечета деревьев, назначенных в рубку, и абрис лесного участка прилагаются (приложение 2 и 3 к Акту).

Меры по обеспечению возобновления:

Создание лесных культур хозяйственно-ценных пород в течение двух лет после рубки в соответствии с проектом лесовосстановления

Мероприятия, необходимые для предупреждения заражения или повреждения смежных насаждений:

Сжигание, мульчирование или вывоз порубочных остатков и захламленности в места переработки древесины

Включение смежных насаждений в план ЛПО визуальным способом

Сведения для расчета степени повреждения:

год образования старого сухостоя

основная причина повреждения древесины

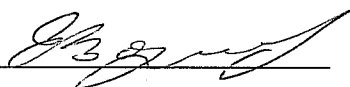
Устойчивый низовой пожар 4-10 летней давности высокой интенсивности

Дата проведения обследований 02.08.2017

Исполнитель работ по проведению лесопатологического обследования

ФИО Воропаев Е.Ю.

Подпись



* Раздел включается в акт в случае проведения лесопатологического обследования инструментальным способом

Ведомость лесных участков с выявленными несоответствиями таксационным описаниям

Источник данных	Год проведения лесосурьейства	Номер квартала	Номер выдела	Площадь выдела, га	Целевое назначение лесов	Категория защитных лесов	Номер лесонатологического выдела	Площадь лесонатологического выдела, га	Таксационная характеристика									Заложено пробных площадей					
									состав	порода	возраст, лет	средняя высота, м	средний диаметр, см	тип леса	тип условий	местопроизрастания	полнота	бонитет	запас, куб.м/га	количество, шт.	общая площадь, га		
ТО	2009	56	77	0,2	Защитные	Зеленые зоны			10Б	Б	60	18	20	Злрт				0,8	3	160	1	0,2	
Ф		56	77	0,2	Защитные	Зеленые зоны			10Б	Б	60	17	16	Злрт				0,8	3	140			

Примечание:

ТО - таксационные описания

Ф - фактическая характеристика лесного насаждения

Исполнитель работ по проведению лесонатологического обследования:

ФИО Воропаев Е.Ю.

Подпись



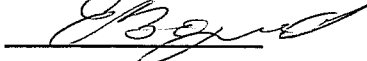
ВРЕМЕННАЯ ПРОБНАЯ ПЛОЩАДЬ № 1

Субъект Российской Федерации Омская область
Лесничество (лесопарк) Омское
Участковое лесничество Кормиловское сельское
Урочище
Квартал 56 Выдел 77 Лесопатологический выдел
Площадь выдела, га 0,2 Площадь лесопатологического выдела
Номер очага вредных организмов _____ Размер пробной площади 0,2
Таксационная характеристика:
тип леса Злрг состав 10Б возраст 60 бонитет 3
полнота 0,8 запас на 1 га 140 возобновление нет
Время и причина ослабления насаждения
Устойчивый низовой пожар 4-10 летней давности высокой интенсивности

Тип очага: эпизодический, хронический (подчеркнуть)
Фаза развития очага: начальная, нарастания численности, собственно вспышка, кризис (подчеркнуть)
Состояние лесного насаждения, намечаемые мероприятия
Насаждение сильно ослабленное
нуждается в проведении сплошной санитарной рубки

Исполнитель работ по проведению лесопатологического обследования:

Исполнитель Воропаев Е.Ю.

Подпись 

Дата составления документа 19.01.2018

Телефон 8 (3812) 37-76-79

ВЕДОМОСТЬ ПЕРЕЧЕТА ДЕРЕВЬЕВ

Порода: Б

Ступени толщины, см	Количество деревьев по категориям состояния, шт.																Всего деревьев по ступням толщины	
	I	II	III	IV		V		VI			ветровал, бурелом			аварийные деревья			шт.	в том числе подлежат рубке, %
				НЗ	З	НЗ	З	НЗ	З	О	НЗ	З	О	НЗ	З	О		
1	2	3	4	5	6	7	8	9	10	11	12	13	14	15	16	17	18	19
8			20	12													32	100,0
12			11	21													32	100,0
16			31	12													43	100,0
20			38	5													43	100,0
24			16														16	100,0
28			4														4	100,0
32																		
36																		
40																		
44																		
48																		
52																		
56																		
60 и более																		
Итого, шт.	0	0	120	50	0	0	0	0	0	0	0	0	0	0	0	0	170	100,0
Запас, куб. м	0,0	0,0	22,8	4,7	0,0	0,0	0,0	0,0	0,0	0,0	0,0	0,0	0,0	0,0	0,0	0,0	27,42	100,0
Итого, %	0,0	0,0	83,0	17,0	0,0	0,0	0,0	0,0	0,0	0,0	0,0	0,0	0,0	0,0	0,0	0,0	100,0	100,0

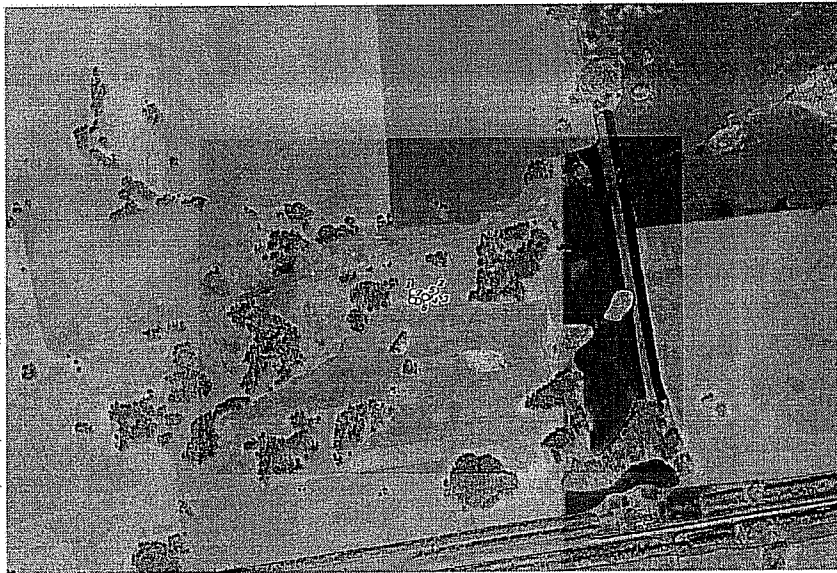
Порода: _____

Ступени толщины, см	Количество деревьев по категориям состояния, шт.																Всего деревьев по ступням толщины	
	I	II	III	IV		V		VI			ветровал, бурелом			аварийные деревья			шт.	в том числе подлежат рубке, %
				НЗ	З	НЗ	З	НЗ	З	О	НЗ	З	О	НЗ	З	О		
1	2	3	4	5	6	7	8	9	10	11	12	13	14	15	16	17	18	19
8																		
12																		
16																		
20																		
24																		
28																		
32																		
36																		
40																		
44																		
48																		
52																		
56																		
60 и более																		
Итого, шт.	0	0	0	0	0	0	0	0	0	0	0	0	0	0	0	0	0	
Запас, куб. м	0,0	0,0	0,0	0,0	0,0	0,0	0,0	0,0	0,0	0,0	0,0	0,0	0,0	0,0	0,0	0,0	0,00	
Итого, %	0,0	0,0	0,0	0,0	0,0	0,0	0,0	0,0	0,0	0,0	0,0	0,0	0,0	0,0	0,0	0,0	0,0	

Примечание: НЗ – незаселенное, З – заселенное стволовыми вредителями, О – оработанное вредителями

Абрис участка

М 1:10 000



№ выдела	Ленты (круговой площадки) перечёта				
	№ ленты (площадки)	длина, м	ширина, м	радиус, м	площадь, га
77					

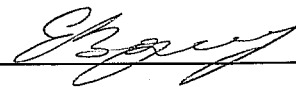
№п	Широта, °	Долгота, °	Линии	Румбы	Длина, м
1	54.9961937	73.9926498	1-2	СВ 87°22'	71
2	54.9962503	73.9937496	2-3	ЮВ 31°02'	33.8
3	54.9959635	73.9939274	3-4	ЮЗ 84°02'	34.2
4	54.9959115	73.9933910	4-5	СЗ 42°01'	15.5
5	54.9960296	73.9932950	5-6	ЮЗ 72°36'	28.4
6	54.9959074	73.9929000	6-7	СЗ 85°58'	17
7	54.9959231	73.9926411	7-1	СВ 02°56'	30.1

Условные обозначения:

○ Угловые точки □ □ Лента перечёта Границы участка

Исполнитель работ по проведению лесопатологического обследования:

ФИО Воропаев Е.Ю.

Подпись 

Дата составления документа 19.01.2019

Телефон 8 (3812) 37-76-79