

Форма

УТВЕРЖДАЮ:

Первый заместитель начальника
Главного управления лесного хозяйства
Омской области


О.Н. Шарапова
Дата 17.10.2017

**Акт
лесопатологического обследования № 50**

лесных насаждений Саргатского лесничества (лесопарка)
Омской области
(субъект Российской Федерации)

Способ лесопатологического обследования: 1. Визуальный
2. Инструментальный

Место проведения

Участковое лесничество	Урочище (дача)	Квартал (кварталы)	Выдел (выделы)	Площадь, га
Баженовское	Баженовское №1	60	7,17,18,19	18,9

Лесопатологическое обследование проведено на общей площади 18,9 га.

2. Инструментальное обследование лесного участка.*

2.1. Фактическая таксационная характеристика лесного насаждения соответствует (не соответствует) (нужное подчеркнуть) таксационному описанию. Причины несоответствия:
Лесоустройство 1989 года

Ведомость лесных участков с выявленными несоответствиями таксационным описаниям приведена в приложении 1 к Акту.

2.2. Состояние насаждений: с нарушенной устойчивостью
 с утраченной устойчивостью

причины повреждения:

112/повреждение шелкопрядом-монашенкой

Заселено (отработано) стволовыми вредителями:

Вид вредителя	Порода	Встречаемость (% заселённых деревьев)	Степень заселения лесного насаждения (слабая, средняя, сильная)

Повреждено огнём:

Вид пожара	Порода	Состояние корневых лап		Состояние корневой шейки		Подсушивание луба	
		процент повреждённых огнём корней	процент деревьев с данным повреждением	ожог корневой шейки по окружности (1/4; 2/4; 3/4; более 3/4)	процент деревьев с данным повреждением	по окружности (1/4; 2/4; 3/4; более 3/4)	процент деревьев с данным повреждением
н/у высокой интенсив.							

Поражено болезнями:

Вид болезни	Порода	Встречаемость (% поражённых деревьев)	Степень поражения лесного насаждения (слабая, средняя, сильная)

2.3. Выборке подлежит 100 % деревьев,

в том числе:

ослабленных _____ % (причины назначения) _____ ;

сильно ослабленных _____ % (причины назначения) _____ ;

усыхающих 5 % (причины назначения) 112/повреждение шелкопрядом-монашенкой ;

свежего сухостоя _____ % (причины назначения)

в том числе: свежего ветровала _____ %;

свежего бурелома _____ %;

старого ветровала 15 %

(причины назначения) 112/повреждение шелкопрядом-монашенкой

в том числе: старого бурелома _____ %;

старого сухостоя 85 % (причины назначения) 112/повреждение шелкопрядом-монашенкой

аварийных _____ %.

2.4. Полнота лесного насаждения после уборки деревьев, подлежащих рубке, составит 0.

Критическая полнота для данной категории лесных насаждений составляет 0,3.

ЗАКЛЮЧЕНИЕ

С целью предотвращения негативных процессов или снижения ущерба от их воздействия назначено:

Участковое лесничество	Урочище (дача)	Квартал	Выдел	Площадь выдела, га	Вид мероприятия	Площадь мероприятия, га	Порода	Запас на выдел, куб. м	Крайние сроки проведения
Баженовское	Баженовское №1	60	7,17,18,19	18,9	УЗ	17,9	сосна	2835	2019 г.

Ведомость перечета деревьев, назначенных в рубку, и абрис лесного участка прилагаются (приложение 2 и 3 к Акту).

Меры по обеспечению возобновления:

Естественное зарощивание

Мероприятия, необходимые для предупреждения повреждения или поражения смежных насаждений:

Мониторинг смежных насаждений

Сведения для расчёта степени повреждения:

год образования старого сухостоя 2015г. ;

основная причина повреждения древесины 112/повреждение шелкопрядом-монашенкой

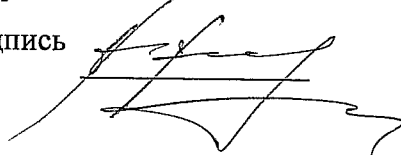
Дата проведения обследований 06.09.2017.

Исполнитель работ по проведению лесопатологического обследования:

инженер по лесосырьевым ресурсам САУ «Саргатский лесхоз»

Ф.И.О. Верховский А. В.

Подпись



* Раздел включается в акт в случае проведения лесопатологического обследования инструментальным способом.

Ведомость лесных участков с выявленными несоответствиями таксационным описаниям

Источник данных	Год проведения лесоустройства	Номер квартала	Номер выдела	Площадь выдела, га	Целевое назначение лесов	Категория защитных лесов	Номер лесопатологического выдела	Площадь лесопатологического выдела, га	Таксационная характеристика										Заложено пробных площадей		
									состав	порода	возраст, лет	средняя высота, м	средний диаметр, см	тип леса	тип условий местопрорастания	полнота	бонитет	запас, куб. м/га	количество, шт.	общая площадь, га	
ТО	1989	60	7,17,18,19	18,9	З	Защитные	7,17,18,19	17,9	8С1Л1	С	36	17	16	рт		1	1а	260	1	0,1	
Ф	2017	60	7,17,18,19	18,9	З	Защитные	7,17,18,19	17,9	10С	С	56	17	20	рт		0,8	1а	150	1	0,1	

Примечание:

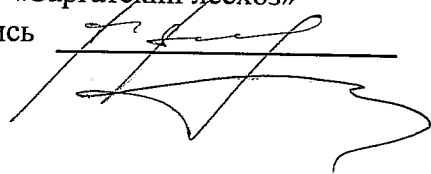
ТО - таксационные описания

Ф - фактическая характеристика лесного насаждения

Исполнитель работ по проведению лесопатологического обследования:

инженер по лесосырьевым ресурсам САУ «Саргатский лесхоз»

Ф.И.О. Верховский А. В. Подпись



Результаты проведения лесопатологического обследования лесных насаждений за сентябрь 20 17 г.
(месяц)

Субъект Российской Федерации
Участковое лесничество

Омская область
Баженовское

Лесничество (лесопарк)
Урочище (лесная дача)

Саргатское
Баженовское №1

Номер квартала	Номер выдела	Площадь выдела, га	Целевое назначение лесов	Категория защитных лесов	Номер лесопатологического выдела	Площадь лесопатологического выдела, га	Таксационная характеристика лесного насаждения									Число деревьев на пробе, шт.	Распределение деревьев по категориям состояния, % от запаса								Признаки повреждения деревьев	Доля поврежденных деревьев, %	Причина ослабления, повреждения	Подлежит рубке, %	Назначенные мероприятия				
							состав	порода	возраст	средняя высота, м	средний диаметр, см	тип леса	полнота	бонитет	запас, куб. м/га		без признаков ослабления	ослабленные	сильно ослабленные	усыхающие	свежий сухой	старый сухой	свежий ветровал	старый ветровал					свежий бурелом	старый бурелом	аварийные деревья	вид	площадь, га
1	2	3	4	5	6	7	8	9	10	11	12	13	14	15	16	17	18	19	20	21	22	23	24	25	26	27	28	29	30	31	32	33	34
60	7,17,18,19	18,9	3	Защитные	7,17,18,19	17,9	10С*	С	56*	17	20*	рт	0,8*	1а	150*	74				5		80	15					112	100	821	100	УЗ	17,9

Показатели, не соответствующие таксационному описанию, отмечаются «*».

Исполнитель работ по проведению лесопатологического обследования:
инженер по лесосырьевым ресурсам САУ «Саргатский лесхоз»

Ф.И.О. Верховский А. В.

Подпись 

Дата составления документа

06.09.2017

Телефон

8 38178-21542

Ведомость перечета деревьев, назначенных в рубку

ВРЕМЕННАЯ ПРОБНАЯ ПЛОЩАДЬ № 1

Субъект Российской Федерации Омская область
Лесничество (лесопарк) Саргатское . Квартал 60 . Выд(7,17,18,19)
Площадь 18,9 га, _____ .
Номер очага вредных организмов _____ . Размер пробной площади 0,1 га
Таксационная характеристика:
тип леса _____ рт _____ ; состав 10С ; возраст 56 ; бонитет 1a ;
полнота 0,8 ; запас на га 150 ; возобновление _____ нет _____ .
Время и причина ослабления лесного насаждения:
112,821/2015

Тип очага вредных организмов: эпизодический, хронический (подчеркнуть).
Фаза развития очага вредных организмов: начальная, нарастания численности, собственно вспышка, кризис (подчеркнуть).
Состояние лесного насаждения, намечаемые мероприятия:
Усыхание более 3/4 ветвей в кроне прошлых лет, насаждение погибло.
Повреждено хвоегрызущими вредителями.
Необходимо проведение уборки захламленности.

Исполнитель работ по проведению лесопатологического обследования:
инженер по лесосырьевым ресурсам САУ «Саргатский лесхоз»

Ф.И.О. Верховский А. В. Подпись 

Дата составления документа 01.08.2017 Телефон 8-38178-21542

ВЕДОМОСТЬ ПЕРЕЧЕТА ДЕРЕВЬЕВ

Порода: береза

Ступени толщины. см	Количество деревьев по категориям состояния. шт															Всего деревьев по ступеням толщины			
	I	II	III	IV		V		VI			ветровал, бурелом			аварийные деревья			шт	в т.ч. подлежа т рубке. %	
				НЗ	З	НЗ	З	НЗ	З	О	НЗ	З	О	НЗ	З	О			
1	2	3	4	5	6	7	8	9	10	11									
8																			
12																		0	
16				1				13				3						0	#####
20				1				10				4						17	100
24				2				18				2						15	100
28								12				2						22	100
32								6										14	100
36																		6	100
40																		0	#####
44																		0	#####
48																			
52																			
56																			
ИТОГО %	0	0	0	5			0	80				15			0			74	100

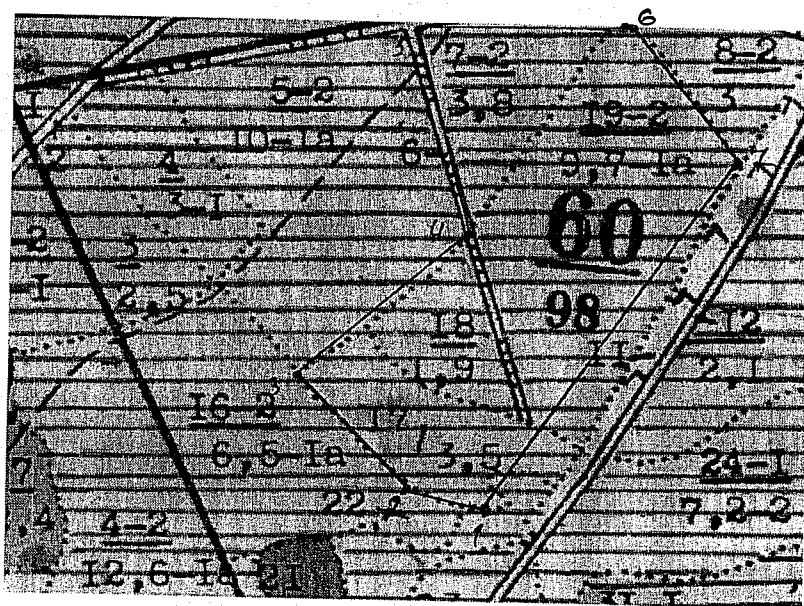
Порода: осина

Ступени толщины. см	Количество деревьев по категориям состояния. шт															Всего деревьев по ступеням толщины			
	I	II	III	IV		V		VI			ветровал, бурелом			аварийные деревья			шт	в т.ч. подлежа т рубке. %	
				НЗ	З	НЗ	З	НЗ	З	О	НЗ	З	О	НЗ	З	О			
1	2	3	4	5	6	7	8	9	10	11									
8																			
12																			
16																		0	#####
20																		0	#####
24																		0	#####
28																		0	#####
32																		0	#####
36																		0	#####
40																		0	#####
44																			
48																			
52																			
56																			
ИТОГО %	#####	#####	#####	#####			#####		####						###			0	#####

Примечание: НЗ - незаселенное, З - заселенное, О - отработанное вредителями.

Абрис участка

M 1:10000



№ выдела	Ленты (круговой площадки) перечета				
	№ ленты (площадки)	длина, м	ширина, м	радиус, м	площадь, га
7,17,18,19	1	50	20	-	0,1

Номера точек	Координаты	Румбы линий	Длина, м
1-2	N55°36,382'; E73°2,517'	C3-76°15'	102
2-3	N55°36,403'; E73°2,428'	C3-44°23'	205
3-4	N55°36,484'; E73°2,366'	C13-48°32'	293
4-5	N55°36,598'; E73°2,592'	C3-15°00'	276
5-6	N55°36,806'; E73°2,586'	C13-89°00'	283
6-7	N55°36,830'; E73°2,789'	K13-41°14'	220
7-1	N55°36,624'; E73°2,968'	K13-36°35'	573

Условные обозначения: — - границы участка
1,2 - номера точек
□ - пробная площадь

Исполнитель работ по проведению лесопатологического обследования:
инженер по лесосырьевым ресурсам САУ «Саргатский лесхоз»

Ф.И.О. Верховский А. В.

Подпись 

Дата составления документа 06.09.2017

Телефон 8-38178-21542