

УТВЕРЖДАЮ:

Первый заместитель начальника  
Главного управления лесного хозяйства  
Омской области

 О.Н. Шаропова  
Дата 17.10.2017 г.

**Акт**  
**лесопатологического обследования № 37**

лесных насаждений Саргатского лесничества (лесопарка)  
Омской области  
(субъект Российской Федерации)

Способ лесопатологического обследования: 1. Визуальный   
2. Инструментальный

**Место проведения**

Участковое лесничество	Урочище (дача)	Квартал (кварталы)	Выдел (выделы)	Площадь, га
Саргатское сельское	бывший совхоз Шарাপовский	24	13	18,5

Лесопатологическое обследование проведено на общей площади 18,5 га.

## 2. Инструментальное обследование лесного участка.\*

2.1. Фактическая таксационная характеристика лесного насаждения соответствует (не соответствует) (нужное подчеркнуть) таксационному описанию. Причины несоответствия:

Лесоустройство 1989 года

Ведомость лесных участков с выявленными несоответствиями таксационным описаниям приведена в приложении 1 к Акту.

2.2. Состояние насаждений: с нарушенной устойчивостью   
с утраченной устойчивостью

причины повреждения:

812/переувлажнение почвы под воздействием почвенно-климатических факторов

Заселено (отработано) стволовыми вредителями:

Вид вредителя	Порода	Встречаемость (% заселённых деревьев)	Степень заселения лесного насаждения (слабая, средняя, сильная)

Повреждено огнём:

Вид пожара	Порода	Состояние корневых лап		Состояние корневой шейки		Подсушивание луба	
		процент повреждённых огнём корней	процент деревьев с данным повреждением	ожог корневой шейки по окружности (1/4; 2/4; 3/4; более 3/4)	процент деревьев с данным повреждением	по окружности (1/4; 2/4; 3/4; более 3/4)	процент деревьев с данным повреждением

Поражено болезнями:

Вид болезни	Порода	Встречаемость (% поражённых деревьев)	Степень поражения лесного насаждения (слабая, средняя, сильная)

2.3. Выборке подлежит 100 % деревьев,

в том числе:

ослабленных \_\_\_\_\_ % (причины назначения) \_\_\_\_\_ ;

сильно ослабленных \_\_\_\_\_ % (причины назначения) \_\_\_\_\_ ;

усыхающих 20 % (причины назначения) 812/переувлажнение ;

свежего сухостоя 80 % (причины назначения) 812/переувлажнение ;

в том числе: свежего ветровала \_\_\_\_\_ %;

свежего бурелома \_\_\_\_\_ %;

старого ветровала \_\_\_\_\_ %;

в том числе: старого бурелома \_\_\_\_\_ %;  
старого сухостоя \_\_\_\_\_ % (причины назначения)  
аварийных \_\_\_\_\_ %.

2.4. Полнота лесного насаждения после уборки деревьев, подлежащих рубке, составит \_\_\_\_\_ 0 \_\_\_\_\_ .  
Критическая полнота для данной категории лесных насаждений составляет \_\_\_\_\_ 0,3 \_\_\_\_\_ .

## ЗАКЛЮЧЕНИЕ

С целью предотвращения негативных процессов или снижения ущерба от их воздействия назначено:

Участковое лесничество	Урочище (дача)	Квартал	Выдел	Площадь выдела, га	Вид мероприятия	Площадь мероприятия, га	Порода	Запас на выдел, куб. м	Крайние сроки проведения
Саргатское сельское	бывший совхоз Шараповский	24	13	18,5	ССР	18,5	береза	2960	2019 г.

Ведомость перечета деревьев, назначенных в рубку, и абрис лесного участка прилагаются (приложение 2 и 3 к Акту).

Меры по обеспечению возобновления:

Естественное заращивание

Мероприятия, необходимые для предупреждения повреждения или поражения смежных насаждений:  
Мониторинг смежных насаждений

Сведения для расчёта степени повреждения:

год образования старого сухостоя \_\_\_\_\_ ;

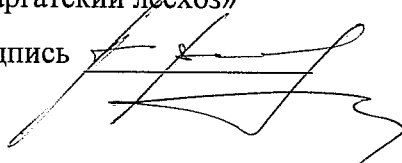
основная причина повреждения древесины 812/переувлажнение почвы под воздействием почвенно-климатических факторов

Дата проведения обследований \_\_\_\_\_ 06.09.2017 \_\_\_\_\_ .

Исполнитель работ по проведению лесопатологического обследования:

инженер по лесосырьевым ресурсам САУ «Саргатский лесхоз»

Ф.И.О. \_\_\_\_\_ Верховский А. В. \_\_\_\_\_ Подпись \_\_\_\_\_



\* Раздел включается в акт в случае проведения лесопатологического обследования инструментальным способом.

**Ведомость лесных участков с выявленными несоответствиями таксационным описаниям**

Источник данных	Год проведения лесосурьейства	Номер квартала	Номер выдела	Площадь выдела, га	Целевое назначение лесов	Категория защитных лесов	Номер лесопатологического выдела	Площадь лесопатологического выдела, га	Таксационная характеристика										Заложено пробных площадей		
									состав	порода	возраст, лет	средняя высота, м	средний диаметр, см	тип леса	тип условий местопрорастания	полнота	бонитет	запас, куб. м/га	количество, шт.	общая площадь, га	
ТО	1989	24	13	18,5	Э	Прочие	13	18,5	10Б	Б	40	17	18	крг			0,7	2	120	1	0,1
Ф	2017	24	13	18,5	Э	Прочие	13	18,5	10Б	Б	75	17	18	крг			0,7	2	160	1	0,1

Примечание:

ТО - таксационные описания

Ф - фактическая характеристика лесного насаждения

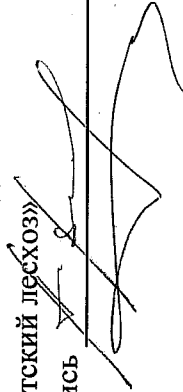
Исполнитель работ по проведению лесопатологического обследования:

инженер по лесосырьевым ресурсам САУ «Саргатский лесхоз»

Ф.И.О. \_\_\_\_\_

Верховский А. В.

Подпись



Результаты проведения лесопатологического обследования лесных насаждений за сентябрь 20 17 г.  
(месяц)

Субъект Российской Федерации Омская область . Лесничество (лесопарк) Саргатское  
Участковое лесничество Саргатское сельское . Урочище (лесная дача) бывший совхоз Шаратовский

Номер квартала	Номер выдела	Площадь выдела, га	Лесное назначение лесов	Категория защитных лесов	Номер лесопатологического выдела	Площадь лесопатологического выдела, га	Таксационная характеристика лесного насаждения							Число деревьев на пробе, шт.	Распределение деревьев по категориям состояния, % от запаса											Назначенные мероприятия								
							состав	порода	возраст	средняя высота, м	средний диаметр, см	тип леса	полнота		бонитет	запас, куб. м/га	без признаков ослабления	ослабленные	сильно ослабленные	усыхающие	свежий сухостой	старый сухостой	свежий ветровал	старый ветровал	свежий бурелом	старый бурелом	аварийные деревья	Признаки повреждения деревьев	Доля поврежденных деревьев, %	Причина ослабления, повреждения	Подлежит рубке, %	вид	площадь, га	
1	2	3	4	5	6	7	8	9	10	11	12	13	14	15	16	17	18	19	20	21	22	23	24	25	26	27	28	29	30	31	32	33	34	18,5
24	13	19	Э	Прочие	13	19	10Б	Б	75*	17	18	крг	0,7	2	160*	100			20	80							104	100	812	100	ссп			

Показатели, не соответствующие таксационному описанию, отмечаются «\*».

Исполнитель работ по проведению лесопатологического обследования:  
инженер по лесосырьевым ресурсам САУ «Саргатский лесхоз»

Ф.И.О. Верховский А. В.

Подпись 

Дата составления документа 06.09.2017 Телефон 828178-21542

**Ведомость перечета деревьев, назначенных в рубку**

ВРЕМЕННАЯ ПРОБНАЯ ПЛОЩАДЬ № 1

Субъект Российской Федерации Омская область  
Лесничество (лесопарк) Саргатское . Квартал 24 . Выдел 13 .  
Площадь 18,5 га, \_\_\_\_\_ .  
Номер очага вредных организмов \_\_\_\_\_ . Размер пробной площади 0,1 га.  
Таксационная характеристика:  
тип леса крт ; состав 10Б ; возраст 75 ; бонитет 2 ;  
полнота 0,7 ; запас на га 160 ; возобновление нет .  
Время и причина ослабления лесного насаждения:  
812/2015

Тип очага вредных организмов: эпизодический, хронический (подчеркнуть).  
Фаза развития очага вредных организмов: начальная, нарастания численности, собственно  
вспышка, кризис (подчеркнуть).  
Состояние лесного насаждения, намечаемые мероприятия:  
Листва отсутствует, встречается усыхающие водяные побеги, прирост отсутствует  
Повреждено в результате переувлажнения.  
Необходимо проведение сплошной санитарной рубки.

Исполнитель работ по проведению лесопатологического обследования:  
инженер по лесосырьевым ресурсам САУ «Саргатский лесхоз»

Ф.И.О. Верховский А. В. Подпись \_\_\_\_\_

Дата составления документа 06.09.2017 Телефон 8-38178-21542

**ВЕДОМОСТЬ ПЕРЕЧЕТА ДЕРЕВЬЕВ**

Порода: береза

Ступени толщины, см	Количество деревьев по категориям состояния, шт														Всего деревьев по ступеням толщины			
	I	II	III	IV		V		VI			ветровал, бурелом			аварийные деревья			шт	в т.ч. подлежа т рубке. %
				НЗ	З	НЗ	З	НЗ	З	О	НЗ	З	О	НЗ	З	О		
1	2	3	4	5	6	7	8	9	10	11				12	13	14	15	16
8																	0	
12				3		18											21	100
16				2		16											18	100
20				2		21											23	100
24				7		12											19	100
28				6		11											17	100
32						2											2	100
36																	0	#####
40																	0	#####
44																		
48																		
52																		
56																		
<b>ИТОГО %</b>	0	0	0	20		80		0						0			100	100

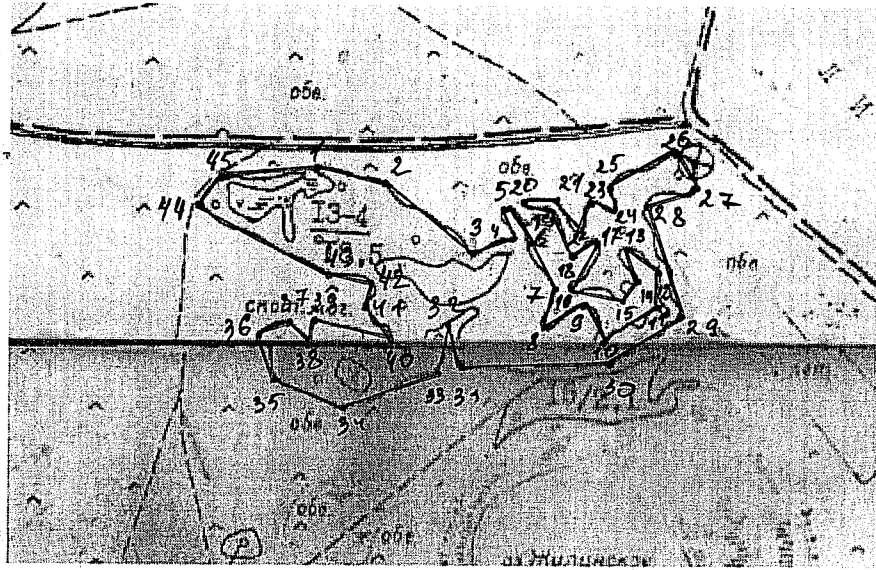
Порода: осина

Ступени толщины, см	Количество деревьев по категориям состояния, шт														Всего деревьев по ступеням толщины			
	I	II	III	IV		V		VI			ветровал, бурелом			аварийные деревья			шт	в т.ч. подлежа т рубке. %
				НЗ	З	НЗ	З	НЗ	З	О	НЗ	З	О	НЗ	З	О		
1	2	3	4	5	6	7	8	9	10	11				12	13	14	15	16
8																		
12																	0	#####
16																	0	#####
20																	0	#####
24																	0	#####
28																	0	#####
32																	0	#####
36																	0	#####
40																		
44																		
48																		
52																		
56																		
<b>ИТОГО %</b>	#####	#####	#####	#####		#####		####						###			0	#####

Примечание: НЗ - незаселенное, З - заселенное, О - отработанное вредителями.

Абрис участка

М 1:10000



№ выдела	Ленты (круговой площадки) перечета				
	№ ленты (площадки)	длина, м	ширина, м	радиус, м	площадь, га
13	1	50	20	-	0,1

Номера точек	Координаты	Румбы линий	Длина, м	Номера точек	Координаты	Румбы линий	Длина, м
1-2	550,836; 7325,588	ЮВ 76°15'	90	25-26	560,833; 7326,047	СВ 60°18'	105
2-3	550,828; 7325,707	ЮВ 49°10'	150	26-27	560,863; 7326,181	ЮВ 33°24'	59
3-4	560,770; 7325,845	СВ 71°05'	58	27-28	560,813; 7326,214	ЮЗ 69°00'	65
4-5	560,783; 7325,889	СЗ 24°13'	45	28-29	560,803; 7326,135	ЮВ 68°34'	150
5-6	560,810; 7325,881	ЮВ 42°25'	55	29-30	560,713; 7326,200	ЮЗ 56°13'	117
6-7	560,783; 7325,935	ЮВ 29°17'	63	30-31	560,658; 7326,125	ЮЗ 89°24'	200
7-8	560,725; 7325,998	ЮЗ 17°30'	52	31-32	560,641; 7325,825	СЗ 14°47'	57
8-9	560,697; 7325,978	СВ 57°21'	60	32-33	560,676; 7325,786	ЮЗ 13°25'	66
9-10	560,718; 7326,010	ЮВ 30°10'	51	33-34	560,635; 7325,795	ЮЗ 70°31'	133
10-11	560,688; 7326,059	СВ 55°24'	80	34-35	560,597; 7325,637	СЗ 69°20'	95
11-12	560,710; 7326,136	СЗ 02°00'	47	35-36	560,625; 7325,503	СЗ 18°13'	67
12-13	560,763; 7326,126	СЗ 56°18'	51	36-37	560,670; 7325,483	СВ 70°45'	50
13-14	560,766; 7326,087	ЮЗ 22°35'	45	37-38	560,700; 7325,549	ЮВ 44°00'	35
14-15	560,744; 7326,111	ЮЗ 31°14'	31	38-39	560,667; 7325,600	СВ 14°50'	24
15-16	560,717; 7326,093	СЗ 29°03'	68	39-40	560,675; 7325,621	ЮВ 75°03'	105
16-17	560,718; 7326,005	СВ 27°11'	70	40-41	560,678; 7325,709	СЗ 44°38'	56
17-18	560,767; 7326,042	ЮЗ 49°31'	40	41-42	560,700; 7325,655	СВ 14°25'	37
18-19	560,761; 7326,009	СЗ 26°21'	74	42-43	560,731; 7325,650	СЗ 76°12'	60
19-20	560,800; 7325,957	СЗ 72°38'	39	43-44	560,786; 7325,395	СЗ 63°22'	185
21-22	560,804; 7325,884	ЮВ 89°00'	45	44-45	560,808; 7325,397	СВ 36°31'	57
22-23	560,822; 7325,962	ЮВ 44°17'	47	45-1	560,827; 7325,429	СВ 84°20'	122
23-24	560,801; 7326,001	СВ 22°01'	40				
24-25	560,819; 7326,023	СЗ 27°13'	32				

Условные обозначения: — - границы участка

1,2 - номера точек

□ - пробная площадь

Исполнитель работ по проведению лесопатологического обследования:

инженер по лесосырьевым ресурсам САУ «Саргатский лесхоз»

Ф.И.О. Верховский А.В.

Подпись

Дата составления документа 06.09.2017

Телефон 8-38178-21542