

Приложение 2
к приказу Минприроды России
от 16.09.2016 № 480

Форма

УТВЕРЖДАЮ:
Начальник Главного управления лесного
хозяйства Омской области
С.В. Максимов
Дата 20 июня 2017 г.

Акт лесопатологического обследования № 36

лесных насаждений Муромцевского лесничества (лесопарка)
Омская область
(субъект Российской Федерации)

Способ лесопатологического обследования: 1. Визуальный
2. Инструментальный

Место проведения

Участковое лесничество	Урочище (дача)	Квартал (кварталы)	Выдел (выделы)	Площадь, га
Муромцевское сельское	б/с Низовский	24	51	0,7

Лесопатологическое обследование проведено на общей площади 0,7 га.

2. Инструментальное обследование лесного участка.*

2.1. Фактическая таксационная характеристика лесного насаждения соответствует (не соответствует) (нужное подчеркнуть) таксационному описанию. Причины несоответствия:

Ведомость лесных участков с выявленными несоответствиями таксационным описаниям приведена в приложении 1 к Акту.

2.2. Состояние насаждений: с нарушенной устойчивостью
с утраченной устойчивостью

причины повреждения:

Заселено (отработано) стволовыми вредителями:

Вид вредителя	Порода	Встречаемость (% заселённых деревьев)	Степень заселения лесного насаждения (слабая, средняя, сильная)
-	-	-	-
-	-	-	-
-	-	-	-

Повреждено огнём:

Вид пожара	Порода	Состояние корневых лап		Состояние корневой шейки		Подсушивание луба	
		процент повреждённых огнём корней	процент деревьев с данным повреждением	ожог корневой шейки по окружности (1/4; 2/4; 3/4; более 3/4)	процент деревьев с данным повреждением	по окружности (1/4; 2/4; 3/4; более 3/4)	процент деревьев с данным повреждением
867	Б			более 3/4	100	-	-
-	-	-	-	-	-	-	-
-	-	-	-	-	-	-	-

Поражено болезнями:

Вид болезни	Порода	Встречаемость (% поражённых деревьев)	Степень поражения лесного насаждения (слабая, средняя, сильная)
-	-	-	-
-	-	-	-

2.3. Выборке подлежит 100 % деревьев,

в том числе:

ослабленных _____ % (причины назначения) _____ ;

сильно ослабленных _____ % (причины назначения) _____ ;

усыхающих 90 % (причины назначения) 867 ;

свежего сухостоя 10 %,

в том числе: свежего ветровала _____ %;

свежего бурелома _____ %;

старого ветровала _____ %;

в том числе: старого бурелома _____ %;

старого сухостоя _____ %;

аварийных _____ %.

2.4. Полнота лесного насаждения после уборки деревьев, подлежащих рубке, составит _____ 0 _____.

Не
лимитир

Критическая полнота для данной категории лесных насаждений составляет _____ уется _____.

ЗАКЛЮЧЕНИЕ

С целью предотвращения негативных процессов или снижения ущерба от их воздействия назначено:

Участковое лесничество	Урочище (дача)	Квартал	Выдел	Площадь выдела, га	Вид мероприятия	Площадь мероприятия, га	Порода	Запас на выдел, куб. м	Крайние сроки проведения
Муромцевское сельское	б/с Низовский	24	51	0,7	ССР	0,7	береза	210	2017

Ведомость перечета деревьев, назначенных в рубку, и абрис лесного участка прилагаются (приложение 2 и 3 к Акту).

Меры по обеспечению возобновления:

Создание лесных культур

Мероприятия, необходимые для предупреждения повреждения или поражения смежных насаждений:

Мониторинг смежных насаждений

Сведения для расчёта степени повреждения:

год образования старого сухостоя _____ ;

основная причина повреждения древесины 867

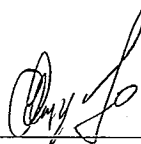
Дата проведения обследований _____.

Исполнитель работ по проведению лесопатологического обследования:

Инженер по
лесовосстановлению САУ
Муромцевский лесхоз

Ф.И.О. _____ Макаренко С.А.

Подпись _____




* Раздел включается в акт в случае проведения лесопатологического обследования инструментальным способом.

Результаты проведения лесопатологического обследования лесных насаждений за июль 2017 г.
(месяц)

Субъект Российской Федерации Омская область Лесничество (лесопарк) Муромцевское
Участковое лесничество Муромцевское сельское Урочище (лесная дача) б/с Низовский

Номер квартала	Номер выдела	Площадь выдела, га	Целевое назначение лесов	Категория защитных лесов	Номер лесопатологического выдела	Площадь лесопатологического выдела, га	Таксационная характеристика лесного насаждения								Число деревьев на пробе, шт.	Распределение деревьев по категориям состояния, % от запаса										Признаки повреждения деревьев	Доля поврежденных деревьев, %	Причина ослабления, повреждения	Подожит рубке, %	Назначенные мероприятия					
							состав	порода	возраст	средняя высота, м	средний диаметр, см	тип леса	полнота	бонитет		запас, куб. м/га	без признаков ослабления	ослабленные	очень ослабленные	усыхающие	свежий сухостой	старый сухостой	свежий ветровал	старый ветровал	свежий бурелом					старый бурелом	аварийные деревья	Признаки повреждения деревьев	Доля поврежденных деревьев, %	Причина ослабления, повреждения	Подожит рубке, %
1	2	3	4	5	6	7	8	9	10	11	12	13	14	15	16	17	18	19	20	21	22	23	24	25	26	27	28	29	30	31	32	33	34		
24	51	0,7	Э	ОЗУ	51	0,7	10Б	Б	80	24	26	РГ	1	3	300	221				90	10						315	100	867	100	ССР	0,7			

Показатели, не соответствующие таксационному описанию, отмечаются («*»).
Исполнитель работ по проведению лесопатологического обследования:

Ф.И.О. Муромцевский лесхоз Макаренко С.А. Подпись 
инженер по лесовосстановлению САУ

Дата составления документа 16.06.2017 Телефон 838158-22-665

Ведомость перечета деревьев, назначенных в рубку

ВРЕМЕННАЯ ПРОБНАЯ ПЛОЩАДЬ № 1Субъект Российской Федерации Омская областьЛесничество (лесопарк) Муромцевское сельское ур. б/с Низовский. Квартал 24. Выдел 51.Площадь 0,7 га, _____.Номер очага вредных организмов _____ . Размер пробной площади 0,7 га.

Таксационная характеристика:

тип леса РТ; состав 10Б; возраст 80; бонитет 3;полнота 1; запас на га 300; возобновление отсутствует.

Время и причина ослабления лесного насаждения:

(867) устойчивый низовой пожар 4 - 10 летней давности, средней интенсивности


Тип очага вредных организмов: эпизодический, хронический (подчеркнуть).

Фаза развития очага вредных организмов: начальная, нарастания численности, собственно вспышка, кризис (подчеркнуть).

Состояние лесного насаждения, намечаемые мероприятия:

насаждение ослаблено и целесообразно провести сплошную санитарную рубку

Исполнитель работ по проведению лесопатологического обследования:

Ф.И.О. инженер по лесовосстановлению САУ
Муромцевский лесхоз Макаренко С.А. Подпись Дата составления документа 16.06.2017 Телефон 838158-22-665

Оборотная сторона

ВЕДОМОСТЬ ПЕРЕЧЕТА ДЕРЕВЬЕВ

Порода: Береза

Ступени толщины см	Количество деревьев по категориям состояния, шт.																Всего деревьев по ступеням толщины	
	I	II	III	IV		V		VI			ветровал, бурелом			аварийные деревья			шт.	в том числе подлежат рубке, %
				НЗ	З	НЗ	З	НЗ	З	О	НЗ	З	О	НЗ	З	О		
1	2	3	4	5	6	7	8	9	10	11	12	13	14	15	16	17	18	19
8																		
12				16		4												100
16				15														100
20				30		8												100
24				20														100
28				18														100
32				30														100
36				45		10												100
40 и более				25														100
Итого, %				90		10											100	100

Порода: Осина

Ступени толщины см	Количество деревьев по категориям состояния, шт.																Всего деревьев по ступеням толщины	
	I	II	III	IV		V		VI			ветровал, бурелом			аварийные деревья			шт.	в том числе подлежат рубке, %
				НЗ	З	НЗ	З	НЗ	З	О	НЗ	З	О	НЗ	З	О		
1	2	3	4	5	6	7	8	9	10	11	12	13	14	15	16	17	18	19
8																		
12																		100
16																		100
20																		100
24																		100
28																		100
32																		100
36																		100
40 и более																		100
Итого, %																	100	100

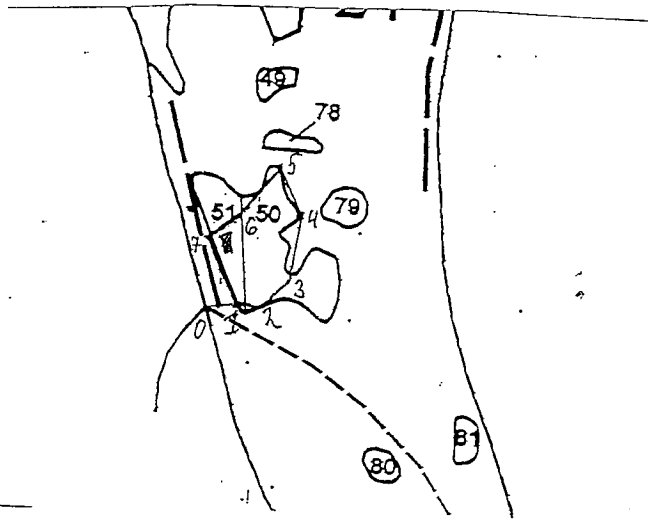
Порода: ,

Ступени толщины см	Количество деревьев по категориям состояния, шт.																Всего деревьев по ступеням толщины	
	I	II	III	IV		V		VI			ветровал, бурелом			аварийные деревья			шт.	в том числе подлежат рубке, %
				НЗ	З	НЗ	З	НЗ	З	О	НЗ	З	О	НЗ	З	О		
1	2	3	4	5	6	7	8	9	10	11	12	13	14	15	16	17	18	19
Итого, %																		

Примечание: НЗ - незаселенное, З - заселенное, О - отработанное вредителями.

Абрис участка

М 1:10000



№ выдела	Ленты (круговой площадки) перечета				
	№ ленты (площадки)	длина, м	ширина, м	радиус, м	площадь, га
24	1	-	-	-	0,7
-	-	-	-	-	-
-	-	-	-	-	-
-	-	-	-	-	-

Номера точек	Координаты	Румбы линий	Длина, м
0-1		СВ-71	40
1-2		СВ-73	40
2-3		СВ-35	47
3-4		СЗ-1	100
4-5		СЗ-36	80
5-6		ЮЗ-27	82
6-7		ЮЗ-39	65
7-1		ЮВ-28	109

Условные обозначения:

Исполнитель работ по проведению лесопатологического обследования:

Инженер по лесовосстановлению
САУ Муромцевский лесхоз

Ф.И.О. Макаренко С.А.

Подпись

Дата составления документа 16.06.2017

Телефон 838158-22-665