

УТВЕРЖДАЮ:

Должность первый заместитель начальника
Главного управления лесного хозяйства Омской области
Ф.И.О. Шарапова О.Н. *Шарапова*
Дата 16.10.2019 г.

**Акт
лесопатологического обследования № 357**

лесных насаждений Омского лесничества (лесопарка)
Омской области (субъект Российской Федерации)

Способ лесопатологического обследования:

1. Визуальный

2. Инструментальный

Место проведения

Участковое лесничество	Урочище (дача)	Квартал (кварталы)	Выдел (выделы)	Площадь, га
Большекулачинское		41	1	5,3

Лесопатологическое обследование проведено на общей площади 5,3 га.

2. Инструментальное обследование лесного участка.

2.1. Фактическая таксационная характеристика лесного насаждения не соответствует таксационному описанию.

Причины несоответствия: Неоднородный по характеристикам выдел

Ведомость лесных участков с выявленными несоответствиями таксационным описаниям приведена в приложении 1 к Акту.

2.2. Состояние насаждений: **с нарушенной устойчивостью**

--

с утраченной устойчивостью

V

Причины повреждения:

Устойчивый низовой пожар 4-10 летней давности высокой интенсивности

Воздействия шквалистых и ураганных ветров прошлых лет, повлекшие слом стволов деревьев

Заселено (отработано) стволовыми вредителями:

Вид вредителя	Порода	Встречаемость в насаждении (% заселенных (отработанных) деревьев)	Степень заселения (слабая, средняя, сильная) по насаждению
1	2	3	4

Повреждено огнем:

Порода	Вид пожара	Состояние корневых лап		Состояние корневой шейки		Подсушивание луба	
		% поврежденных огнем корней	% деревьев с данным повреждением	корневой шейки по окружности (1/4, 2/4, 3/4, >3/4)	% деревьев с данным повреждением	по окружности (1/4, 2/4, 3/4, >3/4)	% деревьев с данным повреждением
Б	Устойчивый низовой пожар 4-10 летней давности высокой интенсивности			менее 3/4	7		
				более 3/4	93		

Поражено болезнями:

Вид болезни	Порода	Встречаемость в насаждении (% зараженных деревьев)	Степень заражения по насаждению (слабая, средняя, сильная)

2.3. Выборке подлежит 100 % деревьев,

в том числе:

- ослабленных 7 % (причины назначения)
- сильно ослабленных 21 % (причины назначения)
- усыхающих 34 % (причины назначения)
- свежего сухостоя 30 %;
- свежего ветровала 0 %;
- свежего бурелома 8 %;

старого ветровала 0 %;
старого бурелома 0 %;
старого сухостоя 0 %;
аварийных 0 %.

2.4. Полнота насаждения после уборки деревьев, подлежащих рубке, составит 0.0
Критическая полнота для данной категории насаждений составляет 0.3

ЗАКЛЮЧЕНИЕ

С целью предотвращения негативных процессов или снижения ущерба от их воздействия назначено:

Участковое лесничество	Урочище (дача)	Квартал	Выдел	Площадь выдела, га	Вид меро-приятия	Площадь меро-приятия, га	Порода	Запас на выдел, куб.м	Крайние сроки проведения
Большешулачинское		41	1	5,3	ССР	5,3	Б	371	2019

Ведомость перечета деревьев, назначенных в рубку, и абрис лесного участка прилагаются (приложение 2 и 3 к Акту).

Меры по обеспечению возобновления:

Создание лесных культур хозяйственно-ценных пород в течение двух лет после рубки в соответствии с проектом лесовосстановления

Мероприятия, необходимые для предупреждения заражения или повреждения смежных насаждений:

Сжигание, мульчирование или вывоз порубочных остатков и захламленности в места переработки древесины

Включение смежных насаждений в план ЛПО визуальным способом

Сведения для расчета степени повреждения:

год образования старого сухостоя

основная причина повреждения древесины

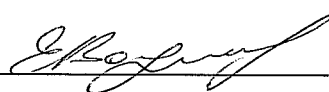
Устойчивый низовой пожар 4-10 летней давности высокой интенсивности

Дата проведения обследований 26.07.2017

Исполнитель работ по проведению лесопатологического обследования

ФИО Воропаев Е.Ю.

Подпись



* Раздел включается в акт в случае проведения лесопатологического обследования инструментальным способом

Ведомость лесных участков с выявленными несоответствиями таксационным описаниям

Источник данных	Год проведения лесосурействва	Номер квартала	Номер выдела	Площадь выдела, га	Целевое назначение лесов	Категория защитных лесов	Номер лесопатологического выдела	Площадь лесопатологического выдела, га	Таксационная характеристика										Заложено пробных площадей				
									состав	возраст, лет	средняя высота, м	средний диаметр, см	тип леса	тип условий	местопроизрастания	поплоты	бонитет	запас, куб.м/га	количество, шт.	общая площадь, га			
ТО	2009	41	1	5,3	Защитные	Зеленые зоны			10Б	Б	45	18	18	Рт				0,9	2	180	1	0,2	
Ф	2017	41	1	5,3	Защитные	Зеленые зоны			10Б	Б	45	17	18	Рт				0,4	2	70			

Примечание:

ТО - таксационные описания

Ф - фактическая характеристика лесного насаждения

Исполнитель работ по проведению лесопатологического обследования:

ФИО Воропаев Е.Ю.

Подпись



ВРЕМЕННАЯ ПРОБНАЯ ПЛОЩАДЬ № 1

Субъект Российской Федерации Омская область
Лесничество (лесопарк) Омское
Участковое лесничество Большекулачинское
Урочище
Квартал 41 Выдел 1 Лесопатологический выдел
Площадь выдела, га 5,3 Площадь лесопатологического выдела
Номер очага вредных организмов _____ Размер пробной площади 0,2
Таксационная характеристика:
тип леса Рт состав 10Б возраст 45 бонитет 2
полнота 0,4 запас на 1 га 70 возобновление нет

Время и причина ослабления насаждения

Устойчивый низовой пожар 4-10 летней давности высокой интенсивности

Воздействия шквалистых и ураганных ветров прошлых лет, повлекшие слом стволов деревьев

Тип очага: эпизодический, хронический (подчеркнуть)

Фаза развития очага: начальная, нарастания численности, собственно вспышка, кризис (подчеркнуть)

Состояние лесного насаждения, намечаемые мероприятия

Насаждение усыхающее

нуждается в проведении сплошной санитарной рубки

Исполнитель работ по проведению лесопатологического обследования:

Исполнитель Воропаев Е.Ю.

Подпись 

Дата составления документа

12.10.2017

Телефон

8 (3812) 37-76-79

ВЕДОМОСТЬ ПЕРЕЧЕТА ДЕРЕВЬЕВ

Порода: Б

Ступени толщины, см	Количество деревьев по категориям состояния, шт.															Всего деревьев по ступеням толщины		
	I	II	III	IV		V		VI			ветровал, бурелом			аварийные деревья			шт.	в том числе подлежат рубке, %
				НЗ	З	НЗ	З	НЗ	З	О	НЗ	З	О	НЗ	З	О		
1	2	3	4	5	6	7	8	9	10	11	12	13	14	15	16	17	18	19
8		2	3	5													10	80,0
12		2	1	4			6				2						15	86,7
16		4	9	12			8				6						39	89,7
20		3	5	6			12				2						28	89,3
24			2	3			5				1						11	100,0
28			2	2													4	100,0
32				2													2	100,0
36																		
40																		
44																		
48																		
52																		
56																		
60 и более																		
Итого, шт.	0	11	22	34	0	0	31	0	0	0	11	0	0	0	0	0	109	89,9
Запас, куб. м	0,0	1,5	4,4	7,1	0,0	0,0	6,3	0,0	0,0	0,0	1,8	0,0	0,0	0,0	0,0	0,0	21,08	93,0
Итого, %	0,0	7,0	20,9	33,7	0,0	0,0	29,8	0,0	0,0	0,0	8,7	0,0	0,0	0,0	0,0	0,0	100,0	93,0

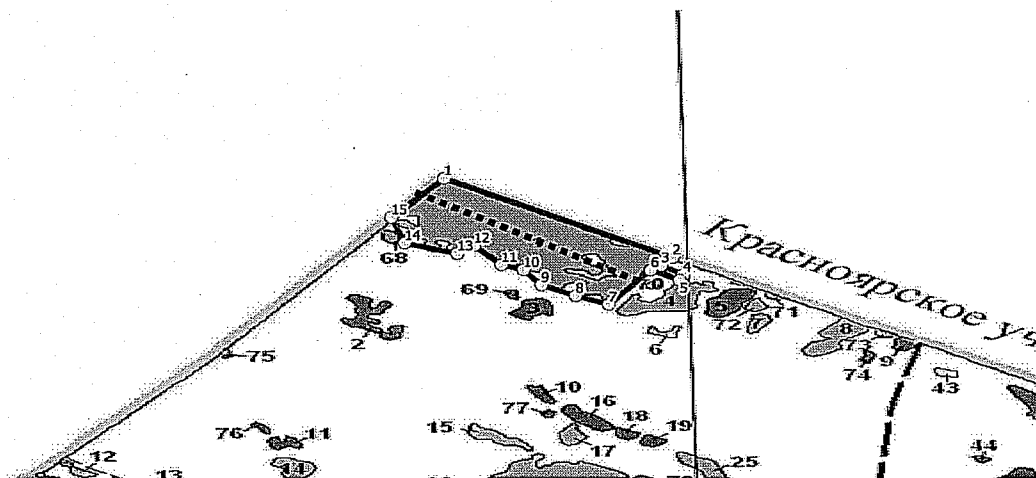
Порода:

Ступени толщины, см	Количество деревьев по категориям состояния, шт.															Всего деревьев по ступеням толщины		
	I	II	III	IV		V		VI			ветровал, бурелом			аварийные деревья			шт.	в том числе подлежат рубке, %
				НЗ	З	НЗ	З	НЗ	З	О	НЗ	З	О	НЗ	З	О		
1	2	3	4	5	6	7	8	9	10	11	12	13	14	15	16	17	18	19
8																		
12																		
16																		
20																		
24																		
28																		
32																		
36																		
40																		
44																		
48																		
52																		
56																		
60 и более																		
Итого, шт.	0	0	0	0	0	0	0	0	0	0	0	0	0	0	0	0	0	
Запас, куб. м	0,0	0,0	0,0	0,0	0,0	0,0	0,0	0,0	0,0	0,0	0,0	0,0	0,0	0,0	0,0	0,0	0,00	
Итого, %	0,0	0,0	0,0	0,0	0,0	0,0	0,0	0,0	0,0	0,0	0,0	0,0	0,0	0,0	0,0	0,0	0,0	

Примечание: НЗ – незаселенное, З – заселенное стволовыми вредителями, О – оработанное вредителями

Абрис участка

М 1:10 000



№ выдела:	Ленты (круговой площадки) перечёта				
	№ ленты (площадки)	длина, м	ширина, м	радиус, м	площадь, га
I	1	565	4		0,2

пп	широта	долгота	пп	румбы	длина, м
1	55.35096	73.35976	1-2	ЮВ 68°55'	619.2
2	55.34785	73.36785	2-3	ЮЗ 52°25'	42.8
3	55.34754	73.36745	3-4	ЮВ 64°21'	64
4	55.34717	73.36822	4-5	ЮЗ 29°44'	25.3
5	55.34695	73.36809	5-6	СЗ 68°29'	78.5
6	55.34735	73.36708	6-7	ЮЗ 47°29'	178
7	55.34599	73.3656	7-8	СЗ 73°51'	83.4
8	55.34633	73.36442	8-9	СЗ 71°04'	91
9	55.34676	73.36319	9-10	СЗ 46°24'	78
10	55.34736	73.36256	10-11	СЗ 75°54'	54.2

пп	широта	долгота	пп	румбы	длина, м
11	55.34755	73.36178	11-12	СЗ 52°10'	103.9
12	55.34831	73.36081	12-13	ЮЗ 61°52'	50.7
13	55.34799	73.36023	13-14	СЗ 77°24'	125.6
14	55.34841	73.35839	14-15	СЗ 25°01'	116.9
15	55.34942	73.35791	15-1	СВ 50°11'	208.1

Условные обозначения:

- Угловые точки ■ ■ Лента перечёта □ Границы участка

Исполнитель работ по проведению лесопатологического обследования:

ФИО Воропаев Е.Ю.

12.10.2017

Дата составления документа

Подпись

Телефон

8 (3812) 37-76-79