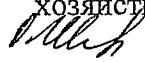


УТВЕРЖДАЮ:

Первый заместитель начальника  
Главного управления лесного  
хозяйства Омской области

 О.Н.Шарапова

Дата

26.01.2018

**Акт  
лесопатологического обследования № 33**

лесных насаждений Черлакского лесничества (лесопарка)

Омская область (субъект РФ)

Способ лесопатологического обследования: 1. Визуальный

2. Инструментальный

Место проведения

Участковое лесничество	Урочище (дача)	Квартал (кварталы)	Выдел (выделы)	Площадь, га
Черлакское сельское	б/с Медет	4	4,4а	1,5

Лесопатологическое обследование проведено на общей площади 1,5 га.

## 2. Инструментальное обследование лесного участка.\*

2.1. Фактическая таксационная характеристика лесного насаждения соответствует (не соответствует) (нужное подчеркнуть) таксационному описанию. Причины несоответствия:  
*Лесоустройство 1980 года*

Ведомость лесных участков с выявленными несоответствиями таксационным описаниям приведена в приложении 1 к Акту.

2.2. Состояние насаждений: с нарушенной устойчивостью   
с утраченной устойчивостью

причины повреждения:

*873/ Насаждение повреждено устойчивым, низовым пожаром текущего года. Наблюдается интенсивное усыхание древостоя.*

Заселено (отработано) стволовыми вредителями:

Вид вредителя	Порода	Встречаемость (% заселённых деревьев)	Степень заселения лесного насаждения (слабая, средняя, сильная)

Повреждено огнём:

Вид пожара	Порода	Состояние корневых лап		Состояние корневой шейки		Подсушивание луба	
		процент повреждённых огнём корней	процент деревьев с данным повреждением	ожог корневой шейки по окружности (1/4; 2/4; 3/4; более 3/4)	процент деревьев с данным повреждением	по окружности (1/4; 2/4; 3/4; более 3/4)	процент деревьев с данным повреждением
<i>Устойчивый,</i>	<i>береза</i>	100	100	100	100	100	100
<i>низовой</i>							

Поражено болезнями:

Вид болезни	Порода	Встречаемость (% поражённых деревьев)	Степень поражения лесного насаждения (слабая, средняя, сильная)

2.3 Выборке подлежит 100 % деревьев

в том числе :

ослабленных \_\_\_\_\_ % (причины назначения) \_\_\_\_\_ ;  
 сильно ослабленных\_\_ 30% (причины назначения) *873/ Насаждение повреждено устойчивым, низовым пожаром текущего года. Наблюдается интенсивное усыхание древостоя.*  
 усыхающих \_\_\_\_\_ 30% (причины назначения) *873/ Насаждение повреждено устойчивым, низовым пожаром текущего года. Наблюдается интенсивное усыхание древостоя.*  
 свежего сухостоя \_\_\_\_\_ 40% (причины назначения) *873/ Насаждение повреждено устойчивым, низовым пожаром текущего года. Наблюдается интенсивное усыхание древостоя.*

в том числе: свежего ветровала \_\_\_\_\_ % (причины назначения) \_\_\_\_\_ ;  
 свежего бурелома \_\_\_\_\_ % (причины назначения) \_\_\_\_\_ ;  
 старого ветровала \_\_\_\_\_ % (причины назначения) \_\_\_\_\_ ;  
 в том числе : старого бурелома \_\_\_\_\_ % (причины назначения) \_\_\_\_\_ ;  
 старого сухостоя \_\_\_\_\_ % (причины назначения) \_\_\_\_\_ ;  
 аварийных \_\_\_\_\_ % (причины назначения) \_\_\_\_\_ ;

2.4. Полнота лесного насаждения после уборки деревьев, подлежащих рубке, составит 0.  
 Критическая полнота для данной категории лесных насаждений составляет 0,3.  
 Так как по лесохозяйственному регламенту Черлакского лесничества Омской области все леса отнесены к Западно-Сибирскому подтаежно-лесостепному району лесостепной зоны и в соответствии с подпунктом в п. 3 Таблицы «Минимальные допустимые значения полноты, до которых назначаются выборочные санитарные рубки» Приказа Министерства природных ресурсов и экологии РФ № 470 от 12.09.2016г. в лесах расположенных в пустынных полупустынных, лесостепных, лесотундровых зонах, степях, горах не лимитируются для пустынных, полупустынных и малолесных горных территориях. **В остальных случаях – 0,3 для всех пород.**

### ЗАКЛЮЧЕНИЕ

В соответствии с ч. 4 ст 17 ЛК РФ « В защитных лесах сплошные рубки осуществляются в случаях, если выборочные рубки не обеспечивают замену лесных насаждений, утрачивающих свои средообразующие, водоохранные, санитарно-гигиенические, оздоровительные и иные полезные функции, на лесные насаждения, обеспечивающие сохранение целевого назначения защитных лесов и выполняемых ими полезных функций»

С целью предотвращения негативных процессов или снижения ущерба от их воздействия назначено:

Участковое лесничество	Урочище (дача)	Квартал	Выдел	Площадь выдела, га	Вид мероприятия	Площадь мероприятия, га	Порода	Запас на выдел, куб. м	Крайние сроки проведения
Черлакское сельское	б/с Медет	4	4,4а	1,5	ССР	1,5	береза	180	12.2018

Ведомость перечета деревьев, назначенных в рубку, и абрис лесного участка прилагаются (приложение 2 и 3 к Акту).

Меры по обеспечению возобновления:

Искусственное лесовосстановление

Мероприятия, необходимые для предупреждения повреждения или поражения смежных насаждений:

Мониторинг смежных насаждений

Сведения для расчёта степени повреждения:

год образования старого сухостоя \_\_\_\_\_;

основная причина повреждения древесины 873/ Насаждение повреждено устойчивым низовым пожаром текущего года. Наблюдается интенсивное усыхание древостоя.

Дата проведения обследований. 22.04.2014г

Исполнитель работ по проведению лесопатологического обследования: *Начальник  
Большеатмасского мастерского участка САУ «Черлакский лесхоз» Омской области*

Ф.И.О. Гузий Н.Г.

Подпись:



Ведомость лесных участков с выявленными несоответствиями таксационным описаниям

Источник данных	Год проведения лесоустройства	Номер квартала	Номер выдела	Площадь выдела, га	Целевое назначение лесов	Категория защитных лесов	Номер лесопатологического выдела	Площадь лесопатологического выдела, га	Таксационная характеристика										Заложено пробных площадей	
									состав	порода	возраст, лет	средняя высота, м	средний диаметр, см	тип леса	тип условий местопроизрастания	полнота	боиетет	запас, куб. м/га	количество, шт.	общая площадь, га
ТО	1980	4	4.4а	1.5		леса расположенные в пусто-нищих, полупустынных, лесостепных, лесотундровых зонах, степях, горах	10Б	1,5	10Б	Б	35	15	16	в	в	09	2	130	1	1,5
Ф	2017	4	4.4а	1.5	защитные	леса расположенные в пусто-нищих, полупустынных, лесостепных, лесотундровых зонах, степях, горах	10Б	1,5	10Б	Б	60	18	20	рт	рт	0,6	3	120	1	1,5

Примечание:

ТО - таксационные описания

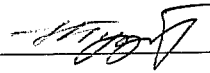
Ф - фактическая характеристика лесного насаждения

Исполнитель работ по проведению лесопатологического обследования:

Ф.И.О.

Гузий Н.Г.

Подпись



Результаты проведения лесопатологического обследования лесных насаждений за 20 17 г.  
(месяц)

Субъект Российской Федерации Омская область . Лесничество (лесопарк) Черлакское  
Участковое лесничество Черлакское сельское . Урочище (лесная дача) б/с "Медет"

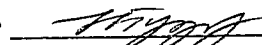
Номер квартала	Номер выдела	Площадь выдела, га	Целевое назначение лесов	Категория защитных лесов	Номер лесопатологического выдела	Площадь лесопатологического выдела, га	Таксационная характеристика лесного насаждения										Число деревьев на пробе, шт.	Распределение деревьев по категориям состояния, % от запаса										Назначенные мероприятия					
							состав	порода	возраст	средняя высота, м	средний диаметр, см	тип леса	полнота	бонитет	запас, куб. м/га	без признаков ослабления		ослабленные	сильно ослабленные	усыхающие	свежий сухостой	старый сухостой	свежий ветровал	старый ветровал	свежий бурелом	старый бурелом	аварийные деревья	Признаки повреждения деревьев	Доля поврежденных деревьев, %	Причина ослабления, повреждения	Подлежит рубке, %	вид	площадь, га
1	2	3	4	5	6	7	8	9	10	11	12	13	14	15	16	17	18	19	20	21	22	23	24	25	26	27	28	29	30	31	32	33	34
4	4,4а	1,5	3	лс*	1	1,5	10	Б	60*	18*	20*	рт*	0,6*	3*	120*	582			30	30	40							312	100	873	100	ССР	1,5

лс\* леса расположенные в полупустынных, лесостепных, лесотундровых зонах, степях, горах

Показатели, не соответствующие таксационному описанию, отмечаются «\*».

Исполнитель работ по проведению лесопатологического обследования:

Начальник Большеатмасского мастерского участка САУ Омской области «Черлакский лесхоз»

Ф.И.О. Гузий Н.Г. Подпись 

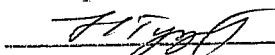
Дата составления документа 24.08.17г Телефон 8(38153)2-23-95

**Ведомость перечета деревьев, назначенных в рубку**

ВРЕМЕННАЯ ПРОБНАЯ ПЛОЩАДЬ № \_\_\_\_\_

Субъект Российской Федерации Омская область  
Лесничество (лесопарк) Черлакское . Квартал 4 . Выдел 4,4а .  
Площадь 1,5 га, \_\_\_\_\_ .  
Номер очага вредных организмов \_\_\_\_\_ . Размер пробной площади 1,5 га.  
Таксационная характеристика:  
тип леса рт ; состав 10Б ; возраст 60 ; бонитет 3 ;  
полнота 0,6 ; запас на га 120 ; возобновление отсутствует .  
Время и причина ослабления лесного насаждения:  
873/2017

Тип очага вредных организмов: эпизодический, хронический (подчеркнуть).  
Фаза развития очага вредных организмов: начальная, нарастания численности, собственно вспышка, кризис (подчеркнуть).  
Состояние лесного насаждения, намечаемые мероприятия:  
насаждение повреждено устойчивым низовым пожаром текущего года высокой интенсивности. Наблюдается интенсивное усыхание древостоя. Необходимо проведение сплошной санитарной рубки.

Исполнитель работ по проведению лесопатологического обследования:  
Начальник мастерского участка САУ Омской области «Черлакский лесхоз»  
Ф.И.О. Гузий Н.Г. Подпись 

Дата составления документа 24.08.17 Телефон 8(38153)2-23-95

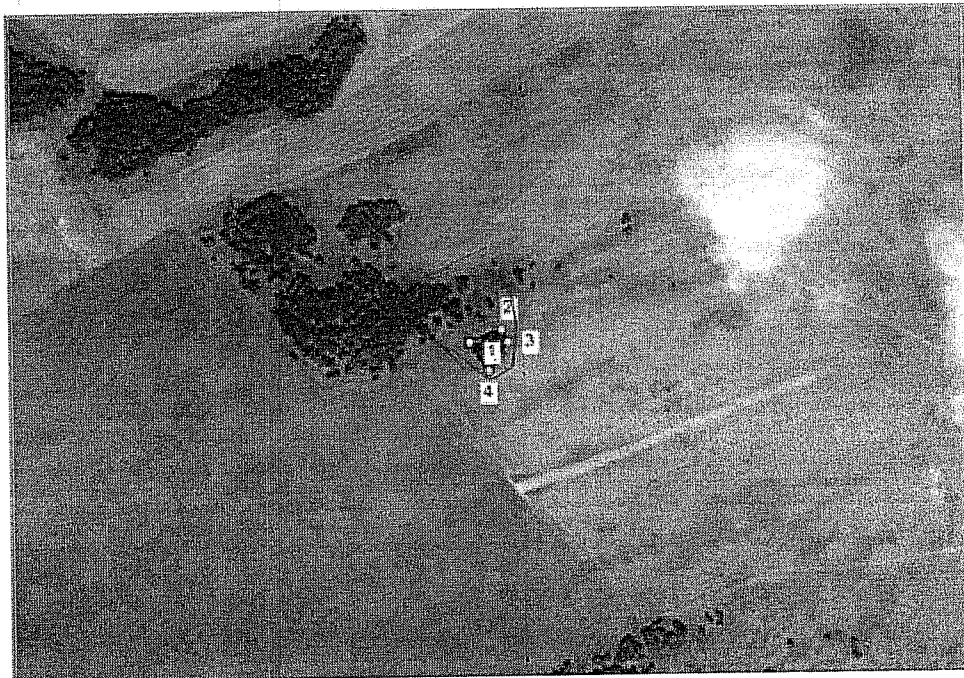






### Абрис участка

М 1:10000



№ выдела	Ленты (круговой площадки) перечета				
	№ ленты (площадки)	длина, м	ширина, м	радиус, м	площадь, га
4 а	1	67	35		0,3

Номера точек	Координаты	Румбы линий	Длина, м
1-2	X=75°14'58; Y=54°06'09	СВ 69,5	61,5
2-3		ЮВ 28,5	24,8
3-4		ЮЗ 34,5	62,0
4-1		СЗ 34,0	61,6

Условные обозначения: — - границы участка  
1,2 - номера точек  
□ - пробная площадь

Исполнитель работ по проведению лесопатологического обследования:

Ф.И.О. Гузий Н.Г. Подпись *Гузий Н.Г.*

Дата составления документа 24.08.17 Телефон 8-(38153)-2 23 95



Утверждаю: Начальник отдела  
«Черлакское лесничество»-главный лесничий

(должность)

М.Н.Седаш

(фамилия, имя, отчество)

(подпись)

М.П.

## Акт №

несоответствия данных государственного лесного реестра натурному обследованию

Р.п.Черлак

(населенный пункт)

22.07.2017г.

(дата)

Я, заместитель начальника отдела Черлакское лесничество, Главного управления лесного хозяйства Омской области, Д.П.Жевнодей и инженер по лесосырьевым ресурсам специализированного автономного учреждения Омской области Черлакский лесхоз Бородихина Л.Г.

(Ф.И.О., должности и наименования организаций лиц, проводивших обследование)

провели натурное обследование лесного участка, в целях:

Установления несоответствий, данных государственного лесного реестра натурному обследованию

При обследовании уточнены данные лесного реестра и установлено:

Участок расположен в лесах Черлакского участкового лесничествав кварталах № 4 выделах № 4,4аСубъект Российской Федерации Омская областьМуниципальный район Черлакский1. Подразделение лесов по целевому назначению Защитные2. Категория защитных лесов Зеленые зоны3. Общая площадь участка 1,5га

в том числе:

лесных земель 1,5гаиз них: покрытых лесной растительностью 1,5гане покрытых лесом гав том числе несомкнувшихся лесных культур ганелесных земель гаиз них: пашни гасенокосов гапастбищ гавод гапрочих земель га.

## 4. Таксационное описание по материалам государственного лесного реестра:

Наименование лесничества	№ квартала	№ выдела	Площадь, га	Состав насаждения	Класс возраста ----- возраст, лет	Бонитет	Полнота	Общий запас древесины, куб. м
Черлакского	4	4,4а	1,5	10Б	35	2	09	130
сельского								
б/с «Медет»								
<b>Итого:</b>			<b>1,5</b>					<b>130</b>

## 5. Таксационное описание по результатам обследования


Наименование лесничества	№ квартала	№ выдела	Площадь, га	Состав насаждения	Класс возраста ----- возраст, лет	Бонитет	Полнота	Общий запас древесины, куб. м
Черлакского	4	4,4а	1,5	10Б	60	3	06	120
сельского								
б/с «Медет»								
<b>Итого:</b>			<b>1,5</b>					<b>120</b>

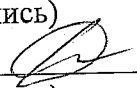
6. Участок \_\_\_\_\_ не имеет \_\_\_\_\_ особо защитное значение, выражающееся в следующем:  
(имеет или не имеет)

7. Лесохозяйственные особенности участка: \_\_\_\_\_

8. При составлении акта сделаны следующие замечания и предложения

Лица, проводившие обследование:

Л.Т.Бородихина   
(Ф.И.О., подпись)

Д.П.Жевнодей   
(Ф.И.О., подпись)

Приложение № 8  
к государственному заданию  
САУ «Черлакский лесхоз»  
на 2017 год и на плановый  
период 2018 и 2019 годов

Карточка учета лесного пожара № 24/11

Географические координаты 54° 05' 58 с.ш.; 75° 12' 00 в.д.  
Азимут 266° и удаление 6,0 км от ближайшего населённого пункта  
село «П-Григорьевка» (градусы, минуты, секунды)

Лесничество Черлакское  
участковое лесничество Черлакское сельское, б/с «Кр. Октябрь»  
квартал № 17 выдел № 10а,12,19,21,17,17а,20,11,11а,11в,15,18,13,14,16;  
квартал № 18 выдел № 20; б/с «Медет», квартал № 4, выдел № 4;4а  
б/с «Б-Атмасский», квартал № 4, выдел № 37,28,29,30,23,25,26,27,31,32,33,35,34,36;  
квартал № 7: выдел № 1;  
квартал № 8 выдел № 23,22,22а,16,17,18,21,12,13,12а,11,7а,7,8,9,10,10а;  
наименование ближайшего населенного пункта, расстояние км: 6,0 км,  
от населённого пункта «П-Григорьевка»

дата, время обнаружения 02.05.2017 г. время 15 ч.-30 мин.

площадь обнаружения: 16,0 га.

способ обнаружения: (авиация, ПНВ, лесная охрана, население) Лесная охрана

дата и время ликвидации: 02.05.2017 г. время 23 ч.-00 мин

вид пожара низовой-беглый, сильной интенсивности

причина пожара с земель иных категорий

состав насаждения 10Б возраст 60 лет

площадь ликвидации: всего 160,4 га; в том числе лесная 160,4 га

лесная покрытая лесной растительностью: га;

лесная непокрытая лесной растительностью га;

нелесная га;

пройдено по лесным культурам га; погибло лесных культур га;

работало на тушении пожара (людей, техники): 23 чел-ка, 5 тр-ов: (МТЗ-82 с плугом ПКСЕ-70, МТЗ-80 с плугами), 1а/моб. «УАЗ», 1а/моб. «НИВА», 4 легковых а/моб., 2 пожарных а/моб.

из них привлеченные: 15 чел-к., 4 тр-ра с плугами, 2 пожарных а/моб.

выявлено нарушителей ГПБ

выявлено виновников лесного пожара

передано в следственные органы (дата)  ущерб (тыс. руб.)

ИНФОРМАЦИЯ О ДЕЙСТВУЮЩЕМ ПОЖАРЕ

дата	состояние пожара	площадь пожара		пройдено по л/к	погибло л/к	работает		требуется дополнительно	
		лесная	нелесная			людей	техники	людей	техники

Информацию подготовил

Информацию передал

Инженер ЛСР Бородихина Л.Г.