

УТВЕРЖДАЮ:

Начальник Главного управления лесного
хозяйства Омской области

С.В. Максимов

Дата 20 июня 2017 г.**Акт**
лесопатологического обследования № 32лесных насаждений Муромцевского лесничества (лесопарка)
Омская область
(субъект Российской Федерации)Способ лесопатологического обследования: 1. Визуальный
2. Инструментальный **Место проведения**

Участковое лесничество	Урочище (дача)	Квартал (кварталы)	Выдел (выделы)	Площадь, га
Муромцевское сельское	б/с Низовский	28	25	2,4
Муромцевское сельское	б/с Низовский	28	26	16,1

Лесопатологическое обследование проведено на общей площади 6,6 га.

2. Инструментальное обследование лесного участка.*

2.1. Фактическая таксационная характеристика лесного насаждения соответствует (не соответствует) (нужное подчеркнуть) таксационному описанию. Причины несоответствия:

Ведомость лесных участков с выявленными несоответствиями таксационным описаниям приведена в приложении 1 к Акту.

2.2. Состояние насаждений: с нарушенной устойчивостью

с утраченной устойчивостью

причины повреждения:

Заселено (отработано) стволовыми вредителями:

Вид вредителя	Порода	Встречаемость (% заселённых деревьев)	Степень заселения лесного насаждения (слабая, средняя, сильная)
-	-	-	-
-	-	-	-
-	-	-	-

Повреждено огнём:

Вид пожара	Порода	Состояние корневых лап		Состояние корневой шейки		Подсушивание луба	
		процент повреждённых огнём корней	процент деревьев с данным повреждением	ожог корневой шейки по окружности (1/4; 2/4; 3/4; более 3/4)	процент деревьев с данным повреждением	по окружности (1/4; 2/4; 3/4; более 3/4)	процент деревьев с данным повреждением
867	Береза	-	-	более 3/4	100	-	-
-	-	-	-	-	-	-	-
-	-	-	-	-	-	-	-

Поражено болезнями:

Вид болезни	Порода	Встречаемость (% поражённых деревьев)	Степень поражения лесного насаждения (слабая, средняя, сильная)
-	-	-	-
-	-	-	-

2.3. Выборке подлежит 100 % деревьев,

в том числе:

ослабленных _____ % (причины назначения) _____ ;

сильно ослабленных _____ % (причины назначения) _____ ;

усыхающих 90 % (причины назначения) 867 ;

свежего сухостоя 10 %,

в том числе: свежего ветровала _____ %;

свежего бурелома _____ %;

старого ветровала _____ %;

в том числе; старого бурелома _____ %;

старого сухостоя _____ %;

аварийных _____ %.

2.4. Полнота лесного насаждения после уборки деревьев, подлежащих рубке, составит _____ 0 _____

Не

лимитир

Критическая полнота для данной категории лесных насаждений составляет _____ уется _____ .

ЗАКЛЮЧЕНИЕ

С целью предотвращения негативных процессов или снижения ущерба от их воздействия назначено:

Участковое лесничество	Урочище (дача)	Квартал	Выдел	Площадь выдела, га	Вид мероприятия	Площадь * мероприятия, га	Порода	Запас на выдел, куб. м	Крайние сроки проведения
Муромцевское сельское	б/с Низовский	28	25	2,4	ССР	2,4	Береза	400	2017
Муромцевское сельское	б/с Низовский	28	26	16,1	ССР	4,2	Береза	515	2017

Ведомость перечета деревьев, назначенных в рубку, и абрис лесного участка прилагаются (приложение 2 и 3 к Акту).

Меры по обеспечению возобновления:

Создание лесных культур

Мероприятия, необходимые для предупреждения повреждения или поражения смежных насаждений:

Мониторинг смежных насаждений

Сведения для расчёта степени повреждения:

год образования старого сухостоя _____ ;

основная причина повреждения древесины 867

Дата проведения обследований _____

Исполнитель работ по проведению лесопатологического обследования:

Инженер по лесовосстановлению

САУ Муромцевский лесхоз

Ф.И.О. _____ Макаренко С.А. _____

Подпись _____ 

* Раздел включается в акт в случае проведения лесопатологического обследования инструментальным способом.


Результаты проведения лесопатологического обследования лесных насаждений за май 20 17 г.
(месяц)

Субъект Российской Федерации Омская область Лесничество (лесопарк) Муромцевское
Участковое лесничество Муромцевское сельское Урочище (лесная дача) б/с Низовский

Номер квартала	Номер выдела	Площадь выдела, га	Целевое назначение лесов	Категория защитных лесов	Номер лесопатологического выдела	Площадь лесопатологического выдела, га	Таксационная характеристика лесного насаждения								Число деревьев на пробе, шт.	Распределение деревьев по категориям состояния, % от запаса										Признаки повреждения деревьев	Доля поврежденных деревьев, %	Причина ослабления, повреждения	Поджегит рубке, %	Назначенные мероприятия						
							состав	порода	возраст	средняя высота, м	средний диаметр, см	тип леса	полнота	фонитет		запас, куб. м/га	без признаков ослабления	ослабленные	ослабленные сильно ослабленные	усыхающие	свежий сухой	старый сухой	свежий ветровал	старый ветровал	свежий бурелом					старый бурелом	аварийные деревья	вид	площадь, га			
1	2	3	4	5	6	7	8	9	10	11	12	13	14	15	16	17	18	19	20	21	22	23	24	25	26	27	28	29	30	31	32	33	34			
28	25	2,4	С	ОЗУ	25	2,4	10Б	Б	75	24	28	РГ	0,5	2	140	100				90	10						315	100	867	100	ССР	2,4				
28	26	16,1			26	4,2	10Б	Б	75	24	28	РГ	0,5	2	140																				4,2	

Показатели, не соответствующие таксационному описанию, отмечаются «*».

Исполнитель работ по проведению лесопатологического обследования:

Ф.И.О. Муромцевский лесхоз Макаренко С.А. Подпись 

инженер по лесовосстановлению САУ
Дата составления документа 16.06.2017 Телефон 838158-22-665

Ведомость перечета деревьев, назначенных в рубку

ВРЕМЕННАЯ ПРОБНАЯ ПЛОЩАДЬ № 1Субъект Российской Федерации Омская областьЛесничество (лесопарк) Муромцевское сельское, б/с Низовский . Квартал 28 . Выдел 25,26 .Площадь 6,6 га, _____ .Номер очага вредных организмов _____ . Размер пробной площади 0,1 га.

Таксационная характеристика:

тип леса РТ ; состав 10Б ; возраст 75 ; бонитет 2 ;полнота 0,5 ; запас на га 140 ; возобновление отсутствует .

Время и причина ослабления лесного насаждения:

(867) устойчивый низовой пожар 4 - 10 летней давности, средней интенсивности


Тип очага вредных организмов: эпизодический, хронический (подчеркнуть).

Фаза развития очага вредных организмов: начальная, нарастания численности, собственно вспышка, кризис (подчеркнуть).

Состояние лесного насаждения, намечаемые мероприятия:

насаждение ослаблено и целесообразно провести сплошную санитарную рубку

Исполнитель работ по проведению лесопатологического обследования:

инженер по лесовосстановлению САУ
Ф.И.О. Муромцевский лесхоз Макаренко С.А. Подпись Дата составления документа 16.06.2017 Телефон 838158-22-665

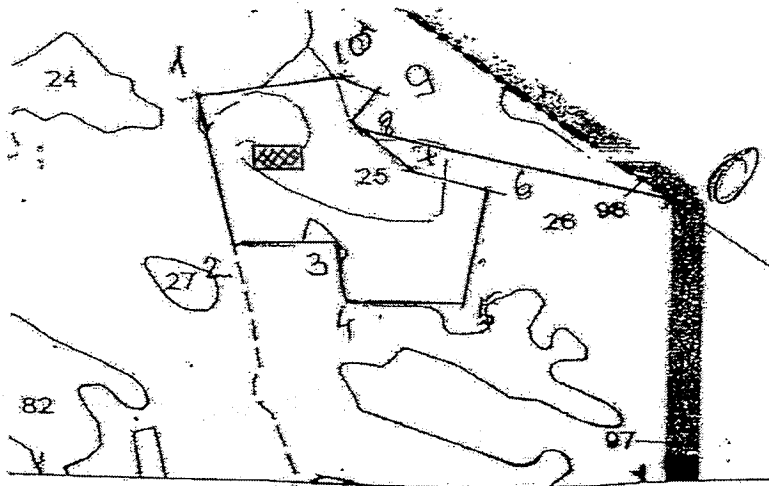
Порода: , ,

Ступени толщины см	Количество деревьев по категориям состояния, шт.																Всего деревьев по ступеням толщины	
	I	II	III	IV		V		VI			ветровал, бурелом			аварийные деревья			шт.	в том числе подлежат рубке, %
				НЗ	З	НЗ	З	НЗ	З	О	НЗ	З	О	НЗ	З	О		
1	2	3	4	5	6	7	8	9	10	11	12	13	14	15	16	17	18	19
Итого, %																		

Примечание: НЗ - незаселенное, З - заселенное, О - обработанное вредителями.

Абрис участка

М 1:10000



№ выдела	Ленты (круговой площадки) перечета				
	№ ленты (площадки)	длина, м	ширина, м	радиус, м	площадь, га
25,26	1	50	20	-	0,1
-	-	-	-	-	-

Номера точек	Координаты	Азимут	Длина, м
0-1		СЗ-82	500
1-2		ЮВ-23	187
2-3		ЮВ-85	90
3-4		ЮВ-15	50
4-5		СВ-87	128
5-6		СВ-2	170
6-7		СЗ-87	90
7-8		СЗ-54	80
8-9		СВ-22	45
9-1		СЗ-70	50
10-1		ЮЗ-67	145

Условные обозначения:

Пробная площадь

Граница участка назначенного в рубку

Номер точки

Исполнитель работ по проведению лесопатологического обследования:

Инженер по лесовосстановлению
САУ Муромцевский лесхоз

Ф.И.О. Макаренко С.А.

Подпись

Дата составления документа 16.06.2017

Телефон 838158-22-665