

УТВЕРЖДАЮ:

Первый заместитель начальника
Главного управления лесного хозяйства
Омской области

О.Н. Шарапова

Дата 12.10.2017 г.

Акт
лесопатологического обследования № 31

лесных насаждений Седельниковского лесничества (лесопарка)
Омской области
(субъект Российской Федерации)

Способ лесопатологического обследования: 1. Визуальный
2. Инструментальный

Место проведения

Участковое лесничество	Урочище (дача)	Квартал (кварталы)	Выдел (выделы)	Площадь, га
Седельниковское сельское	б.к. «Победа»	26	17	75,6

Лесопатологическое обследование проведено на общей площади 75,6 га.

1. Визуальное лесопатологическое обследование.*

Наземное Дистанционное

1.1. На площади 75,6 га фактическая таксационная характеристика лесного насаждения соответствует (не соответствует) таксационному описанию (нужное подчеркнуть). Причины несоответствия _____

Список участков с выявленными несоответствиями приведен в приложении 1 к настоящему Акту.

1.2. Лесные насаждения с нарушенной и утраченной устойчивостью выявлены на площади _____ га:

Участковое лесничество	Урочище (дача)	Площадь, га		Причина ослабления (гибели)
		с нарушенной устойчивостью	с утраченной устойчивостью	
Итого				

Состояние обследованных лесных насаждений приведено в приложениях 1.1 – 1.4 к Акту в зависимости от метода проведения ЛПО.

1.3. В обследованных лесных участках прогнозируется:

Прогноз	Площадь, га
Ослабление лесных насаждений	
Усыхание лесных насаждений различной степени	
Развитие очагов вредных организмов	

1.4. Обнаружено загрязнение лесного участка отходами и выбросами: промышленными
бытовыми

Вид загрязнения	Размеры загрязнения			Объём, кубм	Площадь загрязнения, га
	длина, м	ширина, м	высота, м		

ЗАКЛЮЧЕНИЕ

Оценка текущего санитарного и лесопатологического состояния лесных насаждений, назначенные профилактические мероприятия по защите лесов, агитационные мероприятия: наблюдение

Исполнитель работ по проведению лесопатологического обследования:

Ф.И.О. Грицук Д.А. Подпись _____

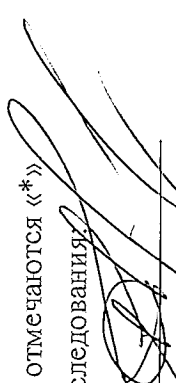
* Раздел включается в акт, в случае проведения лесопатологического обследования визуальным способом.

Результаты проведения лесопатологического обследования лесных насаждений за сентябрь 20 17 г.
(месяц)

Субъект Российской Федерации Омская область . Лесничество (лесопарк) Седельниковское
Участковое лесничество Седельниковское сельское . Урочище (лесная дача) б.к. "Победа"

Номер квартала	Номер выдела	Площадь выдела, га	Целевое назначение лесов	Категория защитных лесов	Номер лесопатологического выдела	Площадь лесопатологического выдела, га	Таксационная характеристика лесного насаждения								Число деревьев на пробе, шт.	Распределение деревьев по категориям состояния, % от запаса											Признаки повреждения деревьев	Доля поврежденных деревьев, %	Причина ослабления, повреждения	Подожки рубке, %	Назначенные мероприятия							
							состав	порода	возраст	средняя высота, м	средний диаметр, см	тип леса	полнота	бонитет		запас, куб. м/га	без признаков ослабления	ослабленные	сильно ослабленные	усыхающие	свежий сухостой	старый сухостой	свежий ветровал	старый ветровал	свежий бурелом	старый бурелом					аварийные деревья	вид	площадь, га					
1	2	17	75	экспл	4	5	6	7	8	9	10	11	12	13	14	15	16	17	18	19	20	21	22	23	24	25	26	27	28	29	30	31	32	33	34	наблю дение	75	
									30с2 Б3Ос 2Б	Б,Ос	50	17	26	СН	0,5	3	90	100	95	5																		

Показатели, не соответствующие таксационному описанию, отмечаются «*»
Исполнитель работ по проведению лесопатологического обследования

Ф.И.О. Грицук Д.А. Подпись 

Дата составления документа 20.09.2017 г. Телефон 8 38164 21383

Ведомость перечета деревьев, назначенных в рубку

ВРЕМЕННАЯ ПРОБНАЯ ПЛОЩАДЬ № 31Субъект Российской Федерации Омская областьЛесничество (лесопарк) Седельниковское сельс. Победа . Квартал 26 . Выдел 17 .Площадь 75,6 га, _____ .Номер очага вредных организмов _____ . Размер пробной площади 6 га.

Таксационная характеристика:

тип леса СН ; состав 3Ос2Б3Ос2Б ; возраст 50 ; бонитет 3 ;полнота 0,5 ; запас на га 90 ; возобновление _____ .

Время и причина ослабления лесного насаждения:

Тип очага вредных организмов: эпизодический, хронический (подчеркнуть).

Фаза развития очага вредных организмов: начальная, нарастания численности, собственно вспышка, кризис (подчеркнуть).

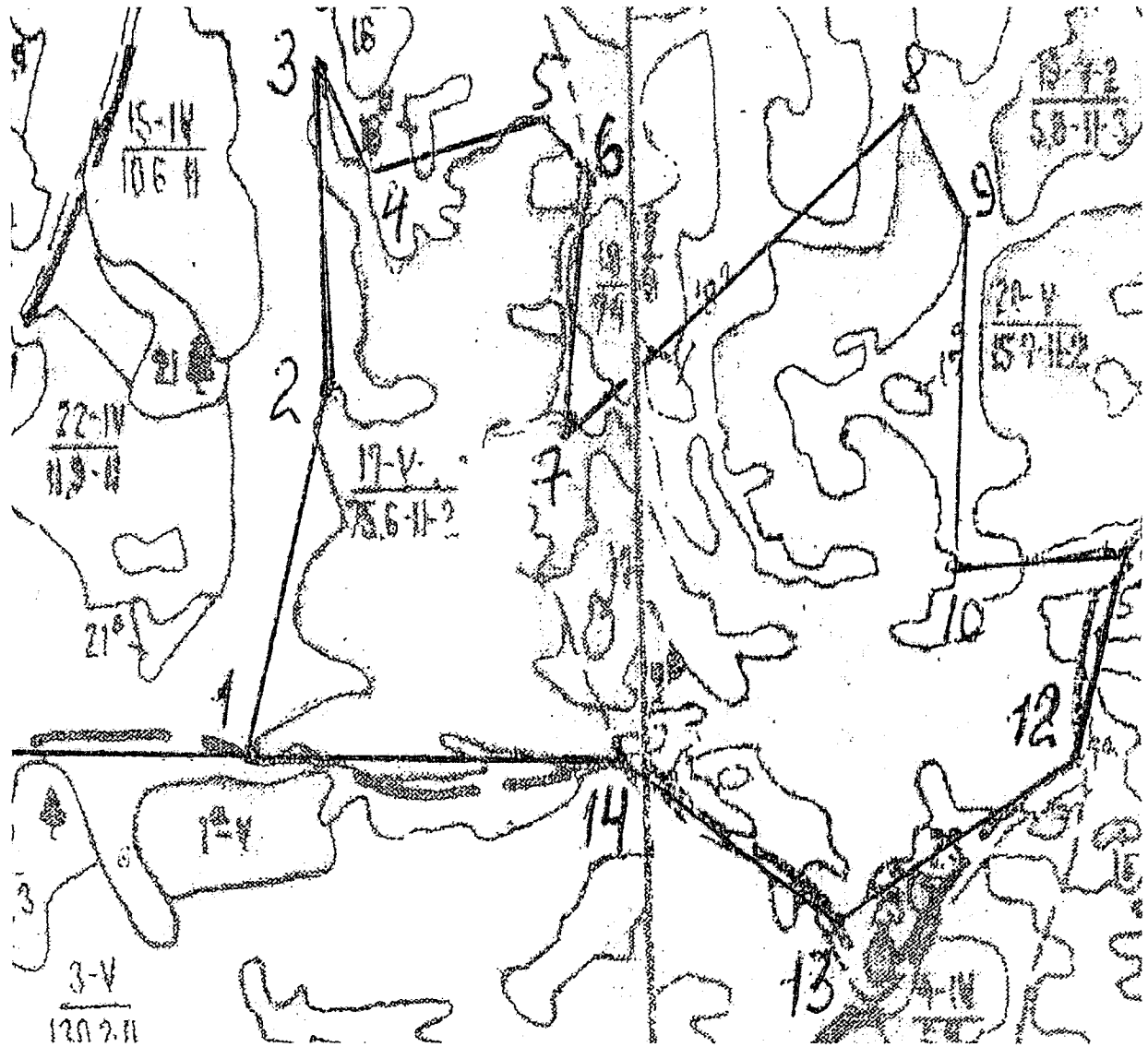
Состояние лесного насаждения, намечаемые мероприятия:

наблюдение

Исполнитель работ по проведению лесопатологического обследования:

Ф.И.О. Грицук Д.А. Подпись _____Дата составления документа 20.09.2017 г. Телефон (38164) 21 3 83

Абрис участка М 1:10000



№ выдела	Ленты (круговой площадки) перече́та				
	№ ленты (площадки)	длина, м	ширина, м	радиус, м	площадь, га
17	1	300	200		6

Номера точек	Координаты	Румбы линий	Длина, м
A-1	N 56 47 651, E 75 14 281	ЮВ-88	700
1-2		СВ-17	562
2-3		СЗ-2	475
3-4		ЮВ-27	175
4-5		СВ-77	337
5-6		ЮВ-45	125
6-7		ЮЗ-8	350
7-8		СВ-55	775
8-9		ЮВ-29	190
9-10		ЮЗ-3	512

10-11		СВ-87	312
11-12		ЮЗ-17	313
12-13		ЮЗ-62	500
13-14		СЗ-57	462
14-1		СЗ-88	687

Условные обозначения:

Исполнитель работ по проведению лесопатологического обследования

Ф.И.О. Грицук Д.А. Подпись 

Дата составления документа 20.09.2017 г. Телефон (38164) 21 3 83