

Форма

УТВЕРЖДАЮ:

Первый заместитель начальника
Главного управления лесного хозяйства
Омской области

 О.Н.Шарапова

Дата 20.10.2018 г.

**Акт
лесопатологического обследования № 280**

лесных насаждений Тюкалинского лесничества (лесопарка)
Омской области

(субъект Российской Федерации)

Способ лесопатологического обследования: 1. Визуальный
2. Инструментальный

Место проведения

Участковое лесничество	Урочище (дача)	Квартал (кварталы)	Выдел (выделы)	Площадь, га
Солдатское		2	6	18,3

Лесопатологическое обследование проведено на общей площади 18,3 га.

аварийных _____ %.

2.4. Полнота лесного насаждения после уборки деревьев, подлежащих рубке, составит 0,0.

Критическая полнота для данной категории лесных насаждений составляет 0,5.

ЗАКЛЮЧЕНИЕ

В соответствии с ч. 4 ст 17 ЛК РФ « В защитных лесах сплошные рубки осуществляются в случаях, если выборочные рубки не обеспечивают замену лесных насаждений, утрачивающих свои средообразующие, водоохранные, санитарно-гигиенические, оздоровительные и иные полезные функции, на лесные насаждения, обеспечивающие сохранение целевого назначения защитных лесов и выполняемых ими полезных функций».

С целью предотвращения негативных процессов или снижения ущерба от их воздействия назначено:

Участковое лесничество	Урочище (дача)	Квартал	Выдел	Площадь выдела, га	Вид мероприятия	Площадь мероприятия, га	Порода	Запас на выдел, куб. м	Крайние сроки проведения
Солдатское		2	6	18,3	ССР	2,5	Береза	2196	2017-2020г.

Ведомость перечета деревьев, назначенных в рубку, и абрис лесного участка прилагаются (приложение 2 и 3 к Акту).

Меры по обеспечению возобновления:

Создание лесных культур

Мероприятия, необходимые для предупреждения повреждения или поражения смежных насаждений:

Мониторинг смежных насаждений

Сведения для расчёта степени повреждения:

год образования старого сухостоя 2016 ;

основная причина повреждения древесины 868/устойчивый низовой пожар 4-10 летней давности высокой интенсивности.

Дата проведения обследований 15.09.2017.

Исполнитель работ по проведению лесопатологического обследования:

Заместитель директора САУ «Тюкалинский лесхоз»

Ф.И.О. Роева Н.И. Подпись 

* Раздел включается в акт в случае проведения лесопатологического обследования инструментальным способом.

Ведомость лесных участков с выявленными несоответствиями таксационным описаниям

Источник данных	Год проведения лесосурейства	Номер квартала	Номер выдела	Площадь выдела, га	Целевое назначение лесов	Категория защитных лесов	Номер лесопатологического выдела	Площадь лесопатологического выдела, га	Таксационная характеристика										Заложено пробных площадей				
									состав	порода	возраст, лет	средняя высота, м	средний диаметр, см	тип леса	тип условий	местопроизрастания	полнота	бонитет	запас, куб. м/га	количество, шт.	общая площадь, га		
ТО	1993	2	6.	18,3	3	Ц	6.	2,5	9Б1Ос	Б	55	21	20	рг				0,8	2	200	1	2,5	
										Ос		21	28										
Ф	2017	2	6.	18,3	3	Ц	6.	2,5	10Б	Б	60	19	24	рг				0,7	3	120	1	2,5	

Ц- Ценные леса

Примечание:

ТО - таксационные описания

Ф - фактическая характеристика лесного насаждения

Исполнитель работ по проведению лесопатологического обследования:

заместитель директора САУ "Тюкалинский лесхоз"

Ф.И.О.

Роева Н.И.

Подпись

16.10.2017

Ведомость перечета деревьев, назначенных в рубку

ВРЕМЕННАЯ ПРОБНАЯ ПЛОЩАДЬ № 1

Субъект Российской Федерации ГУЛХ по Омской области .
Лесничество (лесопарк) Тюкалинское . Квартал 2 . Выдел 6. .
Площадь 18,3 га, _____ .
Номер очага вредных организмов _____ . Размер пробной площади 2,5 га.
Таксационная характеристика:
тип леса _____ рт _____ ; состав 10Б ; возраст 60 ; бонитет 3 ;
полнота 0,7 ; запас на га 120 ; возобновление _____ нет _____ .
Время и причина ослабления лесного насаждения:
2012г - 868 /устойчивый низовой пожар 4-10 летней давности высокой интенсивности

Тип очага вредных организмов: эпизодический, хронический (подчеркнуть).

Фаза развития очага вредных организмов: начальная, нарастания численности, собственно

Состояние лесного насаждения, намечаемые мероприятия:

Листва частично отсутствует, прирост отсутствует

Повреждено в результате: устойчивый низовой пожар 4-10 летней давности высокой интенсивности

Лесные насаждения утратили свои санитарно-гигиенические, оздоровительные и иные полезные функции. Выборочная рубка не сможет обеспечить замену на лесные насаждения, обеспечивающие сохранение целевого назначения защитных лесов и выполняемых ими полезныз функций. Необходимо проведение сплошной санитарной рубки.

Исполнитель работ по проведению лесопатологического обследования:

заместитель директора САУ "Тюкалинский лесхоз"

Ф.И.О. Роева Н. И. Подпись 

Дата составления документа 16.10.2017 Телефон 8(38176)2-64-71

ВЕДОМОСТЬ ПЕРЕЧЕТА ДЕРЕВЬЕВ

Порода: Береза

Ступени толщины см	Количество деревьев по категориям состояния, шт.																Всего		
	I	II	III	IV		V		VI			ветровал,			аварийные			шт.	в том числе подлежат рубке, %	
				НЗ	З	НЗ	З	НЗ	З	О	НЗ	З	О	НЗ	З	О			
1	2	3	4	5	6	7	8	9	10	11	12	13	14	15	16	17	18	19	
8																		0	#ДЕЛ/0!
12																		0	#ДЕЛ/0!
16				63		36		20										119	100
20				10		36												46	100
24				35		68		20										123	100
28				40		50												90	100
32				6														6	100
36						3												3	100
40																		0	#ДЕЛ/0!
Итого, %	0	0	0	40	0	50	0	10	0	0	0	0	0	0	0	0	0	387	100

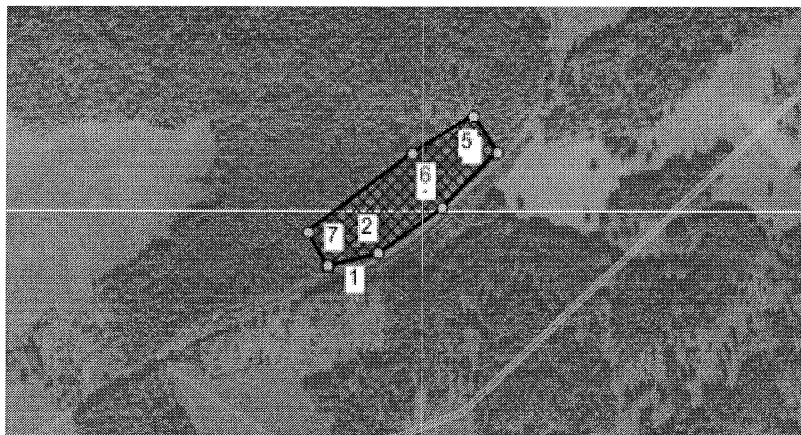
Порода: осина

Ступени толщины см	Количество деревьев по категориям состояния, шт.																Всего		
	I	II	III	IV		V		VI			ветровал,			аварийные			шт.	в том числе подлежат рубке, %	
				НЗ	З	НЗ	З	НЗ	З	О	НЗ	З	О	НЗ	З	О			
1	2	3	4	5	6	7	8	9	10	11	12	13	14	15	16	17	18	19	
8																		0	#ДЕЛ/0!
12																		0	#ДЕЛ/0!
16																		0	#ДЕЛ/0!
20																		0	#ДЕЛ/0!
24																		0	#ДЕЛ/0!
28																		0	#ДЕЛ/0!
32																		0	#ДЕЛ/0!
36																		0	#ДЕЛ/0!
40																		0	#ДЕЛ/0!
Итого, %	##	###	#####	###	##	###	###	###	###	#####	#####	###	###	#####	###	###	###	0	#ДЕЛ/0!

Примечание: НЗ- незаселенное,З-заселенное,О-отработанное вредителями.

Абрис участка

М 1:10 000



№ выдела	Ленты (круговой площадки) перечета				
	№ ленты (площадки)	длина, м	ширина, м	радиус, м	площадь, га
6.	-			-	2,5

Номера точек	Координаты	Румбы линий	Длина, м
1-2	N 56°23'19 E 072°12'18	СВ 64,5°	1060,4
2-3		СВ 44,0°	132,5
3-4		СВ 35,0°	30,6
4-5		СЗ 47,0 °	32,5
5-6		ЮЗ 48,0°	55,4
6-7		ЮЗ 42,5°	62,1
7-1		ЮВ 44,0°	64,5

Условные обозначения: — - границы участка
1,2 - номера точек
□ - пробная площадь

Исполнитель работ по проведению лесопатологического обследования:
заместитель директора САУ "Тюкалинский лесхоз"

Ф.И.О.

Роева Н.И.

Подпись

Дата составления
документа

16.10.2017

Телефон

8(38176)2-64-71