

Приложение 2  
к приказу Минприроды России  
от 16.09.2016 № 480

Форма

УТВЕРЖДАЮ:  
Начальник Главного управления лесного  
хозяйства Омской области  
С.В. Максимов  
Дата 20 июня 2017 г.

## Акт лесопатологического обследования № 27

лесных насаждений Муромцевского лесничества (лесопарка)  
Омская область  
(субъект Российской Федерации)

Способ лесопатологического обследования: 1. Визуальный   
2. Инструментальный

### Место проведения

Участковое лесничество	Урочище (дача)	Квартал (кварталы)	Выдел (выделы)	Площадь, га
Кондратьевское		127	10	6,7

Лесопатологическое обследование проведено на общей площади 4,9 га.

**2. Инструментальное обследование лесного участка.\***

2.1. Фактическая таксационная характеристика лесного насаждения соответствует (не соответствует) (нужное подчеркнуть) таксационному описанию. Причины несоответствия:

Ведомость лесных участков с выявленными несоответствиями таксационным описаниям приведена в приложении 1 к Акту.

2.2. Состояние насаждений: с нарушенной устойчивостью   
с утраченной устойчивостью

причины повреждения:

Заселено (отработано) стволовыми вредителями:

Вид вредителя	Порода	Встречаемость (% заселённых деревьев)	Степень заселения лесного насаждения (слабая, средняя, сильная)
-	-	-	-
-	-	-	-
-	-	-	-

Повреждено огнём:

Вид пожара	Порода	Состояние корневых лап		Состояние корневой шейки		Подсушивание луба	
		процент повреждённых огнём корней	процент деревьев с данным повреждением	ожог корневой шейки по окружности (1/4; 2/4; 3/4; более 3/4)	процент деревьев с данным повреждением	по окружности (1/4; 2/4; 3/4; более 3/4)	процент деревьев с данным повреждением
867	Береза			более 3/4	100	-	-
-	-	-	-	-	-	-	-
-	-	-	-	-	-	-	-

Поражено болезнями:

Вид болезни	Порода	Встречаемость (% поражённых деревьев)	Степень поражения лесного насаждения (слабая, средняя, сильная)
-	-	-	-
-	-	-	-

2.3. Выборке подлежит 100 % деревьев,

в том числе:

ослабленных \_\_\_\_\_ % (причины назначения) \_\_\_\_\_ ;

сильно ослабленных \_\_\_\_\_ % (причины назначения) \_\_\_\_\_ ;

усыхающих 70 % (причины назначения) 867 ;

свежего сухостоя 30 %,

в том числе: свежего ветровала \_\_\_\_\_ %;

свежего бурелома \_\_\_\_\_ %;

старого ветровала \_\_\_\_\_ %;

в том числе: старого бурелома \_\_\_\_\_ %;

старого сухостоя \_\_\_\_\_ %;

аварийных \_\_\_\_\_ %.

2.4. Полнота лесного насаждения после уборки деревьев, подлежащих рубке, составит \_\_\_\_\_ 0 \_\_\_\_\_.

Не  
лимитир

Критическая полнота для данной категории лесных насаждений составляет \_\_\_\_\_ уется \_\_\_\_\_.

## ЗАКЛЮЧЕНИЕ

С целью предотвращения негативных процессов или снижения ущерба от их воздействия назначено:

Участковое лесничество	Урочище (дача)	Квартал	Выдел	Площадь выдела, га	Вид мероприятия	Площадь мероприятия, га	Порода	Запас на выдел, куб. м	Крайние сроки проведения
Кондратьевское		127	10	6,7	ССР	4,9	береза	744	2017

Ведомость перечета деревьев, назначенных в рубку, и абрис лесного участка прилагаются (приложение 2 и 3 к Акту).

Меры по обеспечению возобновления:

Создание лесных культур

Мероприятия, необходимые для предупреждения повреждения или поражения смежных насаждений:

Мониторинг смежных насаждений

Сведения для расчёта степени повреждения:

год образования старого сухостоя \_\_\_\_\_ ;

основная причина повреждения древесины 867 \_\_\_\_\_.

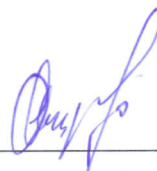
Дата проведения обследований \_\_\_\_\_.

Исполнитель работ по проведению лесопатологического обследования:

Инженер по  
лесовосстановлению САУ  
Муромцевский лесхоз

Ф.И.О. \_\_\_\_\_ Макаренко С.А.

Подпись \_\_\_\_\_





Приложение 1.1  
к акту лесопатологического обследования

Результаты проведения лесопатологического обследования лесных насаждений за май 20 17 г.  
(месяц)

Субъект Российской Федерации Омская область . Лесничество (лесопарк) Муромцевское  
Участковое лесничество Кондратьевское . Урочище (лесная дача) \_\_\_\_\_

1	2	3	4	5	6	7	Таксационная характеристика лесного насаждения										Распределение деревьев по категориям состояния, % от запаса										Назначенные мероприятия								
							8	9	10	11	12	13	14	15	16	17	18	19	20	21	22	23	24	25	26	27	28	29	30	31	32	33	34		
127	10	6,7	Э	ОЗУ	10	4,9	10Б	Б	70	20	26	РТ	0,7	3	152	100	70	30	30	30	21	22	23	24	25	26	27	28	29	30	31	32	33	34	
	Номер квартала	Номер выдела	Площадь выдела, га	Целевое назначение лесов	Категория защитных лесов	Номер лесопатологического выдела	Площадь лесопатологического выдела, га	состав	порода	возраст	средняя высота, м	средний диаметр, см	тип леса	полнота	бонитет	запас, куб. м/га	Число деревьев на пробе, шт.	без признаков ослабления	ослабленные	сильно ослабленные	уыхающие	свежий сухостой	старый сухостой	свежий ветровал	старый ветровал	свежий бурелом	старый бурелом	аварийные деревья	Признаки повреждения деревьев	Доля поврежденных деревьев, %	Причина ослабления, повреждения	Поджег рубке, %	вид	площадь, га	
																		18	19	20	21	22	23	24	25	26	27	28	29	30	31	32	33	34	4,9

Показатели, не соответствующие таксационному описанию, отмечаются «\*».  
Исполнитель работ по проведению лесопатологического обследования:

инженер по лесовосстановлению САУ  
Ф.И.О. Муромцевский лесхоз Макаренко С.А. Подпись 

Дата составления документа 16.06.2017 Телефон 838158-22-665

### Ведомость перечета деревьев, назначенных в рубку

ВРЕМЕННАЯ ПРОБНАЯ ПЛОЩАДЬ № 1

Субъект Российской Федерации Омская область

Лесничество (лесопарк) Кондратьевское участковое. Квартал 127. Выдел 10

Площадь 4,9 га, \_\_\_\_\_.

Номер очага вредных организмов \_\_\_\_\_ . Размер пробной площади 0,1 га.

Таксационная характеристика:

тип леса РТ; состав 10Б; возраст 70; бонитет 3;

полнота 0,7; запас на га 152; возобновление отсутствует.

Время и причина ослабления лесного насаждения:

(867) устойчивый низовой пожар 4 - 10 летней давности, средней интенсивности

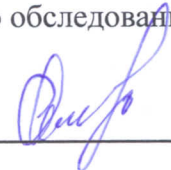
Тип очага вредных организмов: эпизодический, хронический (подчеркнуть).

Фаза развития очага вредных организмов: начальная, нарастания численности, собственно вспышка, кризис (подчеркнуть).

Состояние лесного насаждения, намечаемые мероприятия:

насаждение ослаблено и целесообразно провести сплошную санитарную рубку

Исполнитель работ по проведению лесопатологического обследования:

инженер по лесовосстановлению САУ  
Ф.И.О. Муромцевский лесхоз Макаренко С.А. Подпись 

Дата составления документа 16.06.2017 Телефон 838158-22-665

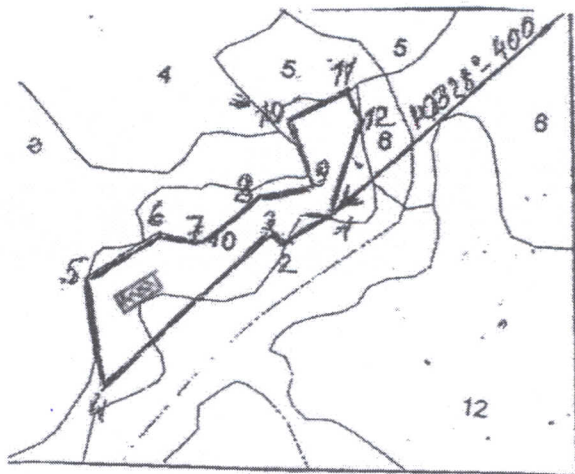






### Абрис участка

М 1:10000



№ выдела	Ленты (круговой площадки) перече́та				
	№ ленты (площадки)	длина, м	ширина, м	радиус, м	площадь, га
10	1	20	50	-	0,1

Номера точек	Координаты	Румбы линий	Длина, м
0-1		ЮЗ-28	400
1-2		ЮЗ-31	75
2-3		СЗ-64	24
3-4		ЮЗ-13	300
4-5		СЗ-44	155
5-6		СВ-33	119
6-7		СВ-73	50
7-8		СВ-20	100
8-9		СВ-46	68
9-10		СЗ-75	65
10-11		СВ-5	105
11-12		ЮВ-59	59
12-1		ЮВ-27	188

Условные обозначения:

- Пробная площадь
- Граница участка назначенного в рубку
- 1 Номер точки

Исполнитель работ по проведению лесопатологического обследования:

инженер по лесовосстановлению САУ  
Муромцевский лесхоз Макаренко

Ф.И.О. \_\_\_\_\_ С.А.. \_\_\_\_\_ Подпись \_\_\_\_\_

Дата составления документа 16.06.2017 Телефон 838158-22-992