

УТВЕРЖДАЮ:

Первый заместитель начальника
Главного управления лесного хозяйства
Омской области

 О.Н.Шарапова

Дата 04.10.2014

Акт
лесопатологического обследования № 259

лесных насаждений Тюкалинского лесничества (лесопарка)
Главного управления лесного хозяйства Омской области
(субъект Российской Федерации)

Способ лесопатологического обследования: 1. Визуальный
2. Инструментальный

Место проведения

Участковое лесничество	Урочище (дача)	Квартал (кварталы)	Выдел (выделы)	Площадь, га
Тюкалинское сельское	«бывший учхоз «Тюкалинского сельскохозяйственного техникума»»	34	13	4,1

Лесопатологическое обследование проведено на общей площади 4,1 га.

2. Инструментальное обследование лесного участка.*

2.1. Фактическая таксационная характеристика лесного насаждения соответствует (не соответствует) (нужное подчеркнуть) таксационному описанию. Причины несоответствия:
Лесоустройство 1970

Ведомость лесных участков с выявленными несоответствиями таксационным описаниям приведена в приложении 1 к Акту.

2.2. Состояние насаждений: с нарушенной устойчивостью
с утраченной устойчивостью

причины повреждения:

812 Переувлажнение почвы под воздействием почвенно-климатических факторов

Заселено (отработано) стволовыми вредителями:

Вид вредителя	Порода	Встречаемость (% заселённых деревьев)	Степень заселения лесного насаждения (слабая, средняя, сильная)

Повреждено огнём:

Вид пожара	Порода	Состояние корневых лап		Состояние корневой шейки		Подсушивание луба	
		процент повреждённых огнём корней	процент деревьев с данным повреждением	ожог корневой шейки по окружности (1/4; 2/4; 3/4; более 3/4)	процент деревьев с данным повреждением	по окружности (1/4; 2/4; 3/4; более 3/4)	процент деревьев с данным повреждением

Поражено болезнями:

Вид болезни	Порода	Встречаемость (% поражённых деревьев)	Степень поражения лесного насаждения (слабая, средняя, сильная)

2.3. Выборке подлежит 100 % деревьев,

в том числе:

ослабленных _____ % (причины назначения) _____ ;
сильно ослабленных _____ % (причины назначения) _____ ;
усыхающих _____ % (причины назначения) _____ ;
свежего сухостоя 70 % (причины назначения) 812 Переувлажнение почвы под воздействием почвенно-климатических факторов

в том числе: свежего ветровала _____ %;
свежего бурелома _____ %;
старого ветровала _____ %;(причины назначения)

в том числе: старого бурелома _____ %;
старого сухостоя 30 % (причины назначения) 812 Переувлажнение почвы под воздействием почвенно-климатических факторов

аварийных _____ %.

2.4. Полнота лесного насаждения после уборки деревьев, подлежащих рубке, составит 0,0 .

ЗАКЛЮЧЕНИЕ

В соответствии с ч. 4 ст 17 ЛК РФ « В защитных лесах сплошные рубки осуществляются в случаях, если выборочные рубки не обеспечивают замену лесных насаждений, утрачивающих свои средообразующие, водоохранные, санитарно-гигиенические, оздоровительные и иные полезные функции, на лесные насаждения, обеспечивающие сохранение целевого назначения защитных лесов и выполняемых ими полезных функций»

С целью предотвращения негативных процессов или снижения ущерба от их воздействия назначено:

Участковое лесничество	Урочище (дача)	Ква- р- тал	Выде- л	Площадь выдела, га	Вид меро- приятия	Площадь меро- приятия, га	Порода	Запас на выдел, куб. м	Крайние сроки проведе- ния
Тюкалинское сельское	«бывший учхоз «Тюкалинского сельскохозяйственного техникума»»	34	13	4,1	ССР	1,9	Береза	492	12.2019г.

Ведомость перечета деревьев, назначенных в рубку, и абрис лесного участка прилагаются (приложение 2 и 3 к Акту).

Меры по обеспечению возобновления:

Создание лесных культур

Мероприятия, необходимые для предупреждения повреждения или поражения смежных насаждений:

Мониторинг смежных насаждений

Сведения для расчёта степени повреждения:

год образования старого сухостоя 2015 ;

основная причина повреждения древесины 8/2 Переувлажнение почвы под воздействием почвенно-климатических факторов

Дата проведения обследований 14.09.2017

Исполнитель работ по проведению лесопатологического обследования:

Заместитель директора САУ «Тюкалинский лесхоз»

Ф.И.О. Роева Н.И. Подпись 

* Раздел включается в акт в случае проведения лесопатологического обследования инструментальным способом.

Приложение 1
к акту лесопатологического обследования

Ведомость лесных участков с выявленными несоответствиями таксационным описаниям

Источник данных	Год проведения лесопроизводства	Номер квартала	Номер выдела	Площадь выдела, га	Целевое назначение лесов	Категория защитных лесов	Номер лесопатологического выдела	Площадь лесопатологического выдела, га	Таксационная характеристика										Заложено пробных площадей			
									состав	порода	возраст, лет	средняя высота, м	средний диаметр, см	тип леса	тип условий	местопроизрастания	полнота	фонитет	запас, куб. м/га	количество, шт.	общая площадь, га	
ТО	1970	34	13	4,1	3	33	13	1,9	7Б3Ос	Б	15	7	6	Б				0,9	2	50	1	1,9
Ф	2017	34	13	4,1	3	33	13	1,9	10Б	Б	55	17	28	кв				0,7	2	120	1	1,9

3 - Зелёная зона

Примечание:

ТО - таксационные описания

Ф - фактическая характеристика лесного насаждения

Исполнитель работ по проведению лесопатологического обследования:
заместитель директора САУ "Тюкалинский лесхоз"

Ф.И.О. _____ Роева Н.И. _____ Подпись



Результаты проведения лесопатологического обследования лесных насаждений за сентябрь 20 17 г.
(месяц)


Субъект Российской Федерации ГУИХ по Омской области . Лесничество (лесопарк) Тюкалинское
Участковое лесничество Тюкалинское сельское . Урочище (лесная дача) "Бывший учхоз "Тюкалинского сельскохозяйственного техникума"

Номер квартала	Номер выдела	Площадь выдела, га	Целевое назначение лесов	Категория защитных лесов	Номер лесопатологического выдела	Площадь лесопатологического выдела, га	Таксационная характеристика лесного насаждения						число деревьев на пробе, шт.	Распределение деревьев по категориям состояния, % от запаса										Назначенные мероприятия									
							состав	порода	возраст	средняя высота, м	средний диаметр, см	тип леса		полнота	бонитет	запас, куб. м/га	без признаков ослабления	ослабленные	сильно ослабленные	ухаживающие	свежий сухостой	старый сухостой	свежий ветровал	старый ветровал	свежий бурелом	старый бурелом	аварийные деревья	Признаки повреждения деревьев	Доля поврежденных деревьев, %	Причина ослабления, повреждения	Подлежит рубке, %	вид	площадь, га
1	2	3	4	5	6	7	8	9	10	11	12	13	14	15	16	17	18	19	20	21	22	23	24	25	26	27	28	29	30	31	32	33	34
34	13	4,1	3	33	13	1,9	10Б*	Б	55*	17*	28*	кв*	0,7*	2	120*	599					70	30					114/104	90	812	100	ССР	1,9	

3 - Зелёная зона

Показатели, не соответствующие таксационному описанию, отмечаются «*».

Исполнитель работ по проведению лесопатологического обследования:
заместитель директора САУ "Тюкалинский лесхоз"

Ф.И.О. Роева Н.И. Подпись 

Дата составления документа 29.09.2017 Телефон 8(38176)2-64-71

Ведомость перечета деревьев, назначенных в рубку

ВРЕМЕННАЯ ПРОБНАЯ ПЛОЩАДЬ № 1

Субъект Российской Федерации ГУЛХ по Омской области.
Лесничество (лесопарк) Тюкалинское. Квартал 34. Выдел 13.
Площадь 4,1 га, _____.
Номер очага вредных организмов _____. Размер пробной площади 1,9 га.
Таксационная характеристика:
тип леса _____ кв _____; состав 10Б; возраст 55; бонитет 2;
полнота 0,7; запас на га 120; возобновление нет.
Время и причина ослабления лесного насаждения:
812 Переувлажнение почвы под воздействием почвенно-климатических факторов

Тип очага вредных организмов: эпизодический, хронический (подчеркнуть).

Фаза развития очага вредных организмов: начальная, нарастания численности, собственно

Состояние лесного насаждения, намечаемые мероприятия:

Листва частично отсутствует, прирост отсутствует

Повреждено в результате: Переувлажнение почвы под воздействием почвенно-климатических факторов

Лесные насаждения утратили свои санитарно-гигиенические, оздоровительные и иные полезные функции. Выборочная рубка не сможет обеспечить замену на лесные насаждения, обеспечивающие сохранение целевого назначения защитных лесов и выполняемых ими полезных функций. Необходимо проведение сплошной санитарной рубки.

Исполнитель работ по проведению лесопатологического обследования:

заместитель директора САУ "Тюкалинский лесхоз"

Ф.И.О. Роева Н. И. Подпись 

Дата составления документа 29.09.2017 Телефон 8(38176)2-64-71

ВЕДОМОСТЬ ПЕРЕЧЕТА ДЕРЕВЬЕВ

Порода: Береза

Ступени толщины см	Количество деревьев по категориям состояния, шт.																Всего	
	I	II	III	IV		V		VI			ветровал,			аварийные			шт.	в том числе подлежат рубке, %
				НЗ	З	НЗ	З	НЗ	З	О	НЗ	З	О	НЗ	З	О		
1	2	3	4	5	6	7	8	9	10	11	12	13	14	15	16	17	18	19
8																	0	#ДЕЛ/0!
12						48											48	100
16						53		12									65	100
20						120		72									192	100
24						90		66									156	100
28						72		30									102	100
32						36											36	100
36																	0	#ДЕЛ/0!
40																	0	#ДЕЛ/0!
Итого, %	0	0	0	0	0	70	0	30	0	0	0	0	0	0	0	0	599	100

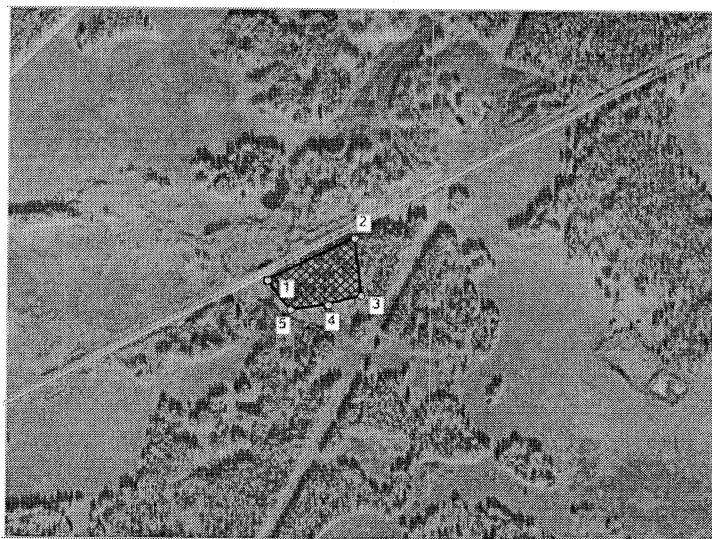
Порода:

Ступени толщины см	Количество деревьев по категориям состояния, шт.																Всего	
	I	II	III	IV		V		VI			ветровал,			аварийные			шт.	в том числе подлежат рубке, %
				НЗ	З	НЗ	З	НЗ	З	О	НЗ	З	О	НЗ	З	О		
1	2	3	4	5	6	7	8	9	10	11	12	13	14	15	16	17	18	19
8																	0	#ДЕЛ/0!
12																	0	#ДЕЛ/0!
16																	0	#ДЕЛ/0!
20																	0	#ДЕЛ/0!
24																	0	#ДЕЛ/0!
28																	0	#ДЕЛ/0!
32																	0	#ДЕЛ/0!
36																	0	#ДЕЛ/0!
40																	0	#ДЕЛ/0!
Итого, %	##	###	#####	###	##	###	###	###	###	#####	#####	###	###	#####	###	###	0	#ДЕЛ/0!

Примечание: НЗ- незаселенное,З-заселенное,О-отработанное вредителями.

Абрис участка

М 1:10 000



№ выдела	Ленты (круговой площадки) перечета				
	№ ленты (площадки)	длина, м	ширина, м	радиус, м	площадь, га
13					1,9

Номера точек	Координаты	Румбы линий	Длина, м
1-2	N 55°49'09 E 72°10'00	СВ 50,0°	208,7
2-3		ЮВ 18,5°	133
3-4		СЗ 61,0°	73,2
4-5		ЮЗ 70,0°	80,8
5-1		СЗ 48,0°	83,2

Условные обозначения: — - границы участка
1,2 - номера точек
□ - пробная площадь

Исполнитель работ по проведению лесопатологического обследования:
заместитель директора САУ "Тюкалинский лесхоз"

Ф.И.О.

Роева Н.И.

Подпись

Дата составления
документа

29.09.2017

Телефон

8(38176)2-12-74