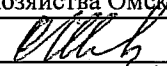


УТВЕРЖДАЮ:

Должность первый заместитель начальника
Главного управления лесного хозяйства Омской области
Ф.И.О. Шарапова О.Н. 
Дата 20.10.2017г

**Акт
лесопатологического обследования № 252**

лесных насаждений Омского лесничества (лесопарка)
Омской области (субъект Российской Федерации)

Способ лесопатологического обследования:

1. Визуальный

2. Инструментальный

Место проведения

Участковое лесничество	Урочище (дача)	Квартал (кварталы)	Выдел (выделы)	Площадь, га
Петровское		111	90	13,8

Лесопатологическое обследование проведено на общей площади 13,8 га.

2. Инструментальное обследование лесного участка.

2.1. Фактическая таксационная характеристика лесного насаждения не соответствует таксационному описанию.

Причины несоответствия: Неоднородный по характеристикам выдел

Ведомость лесных участков с выявленными несоответствиями таксационным описаниям приведена в приложении 1 к Акту.

2.2. Состояние насаждений: **с нарушенной устойчивостью**



с утраченной устойчивостью



Причины повреждения: Устойчивый низовой пожар 4-10 летней давности средней интенсивности

Заселено (отработано) стволовыми вредителями:

Вид вредителя	Порода	Встречаемость в насаждении (% заселенных (отработанных) деревьев)	Степень заселения (слабая, средняя, сильная) по насаждению
1	2	3	4

Повреждено огнем:

Порода	Вид пожара	Состояние корневых лап		Состояние корневой шейки		Подсушивание луба	
		% поврежденных огнем корней	% деревьев с данным повреждением	корневой шейки по окружности (1/4, 2/4, 3/4, >3/4)	% деревьев с данным повреждением	по окружности (1/4, 2/4, 3/4, >3/4)	% деревьев с данным повреждением
Б	Устойчивый низовой пожар 4-10 летней давности средней интенсивности			более 3/4	27		
				менее 3/4	33		
ОС	Устойчивый низовой пожар 4-10 летней давности средней интенсивности			менее 3/4	37		

Поражено болезнями:

Вид болезни	Порода	Встречаемость в насаждении (% зараженных деревьев)	Степень заражения по насаждению (слабая, средняя, сильная)

2.3. Выборке подлежит 22 % деревьев,

в том числе:

ослабленных	0 %	(причины назначения)
сильно ослабленных	22 %	(причины назначения)
усыхающих	0 %	(причины назначения)
свежего сухостоя	0 %;	
свежего ветровала	0 %;	
свежего бурелома	0 %;	
старого ветровала	0 %;	
старого бурелома	0 %;	
старого сухостоя	0 %;	
аварийных	0 %.	

повреждено огнем;

2.4. Полнота насаждения после уборки деревьев, подлежащих рубке, составит
Критическая полнота для данной категории насаждений составляет

0,6

0,3

ЗАКЛЮЧЕНИЕ

С целью предотвращения негативных процессов или снижения ущерба от их воздействия назначено:

Участковое лесничество	Урочище (дача)	Квартал	Выдел	Площадь выдела, га	Вид мероприятия	Площадь мероприятия, га	Порода	Запас на выдел, куб.м	Крайние сроки проведения
Петровское		111	90	13,8	ВСП	13,8	Б	340	2019
							ОС	85	

Ведомость перечета деревьев, назначенных в рубку, и абрис лесного участка прилагаются (приложение 2 и 3 к Акту).

Меры по обеспечению возобновления:

Не требуются

Мероприятия, необходимые для предупреждения заражения или повреждения смежных насаждений:

Сжигание, мульчирование или вывоз порубочных остатков и захламленности в места переработки древесины

Включение смежных насаждений в план ЛПО визуальным способом

Сведения для расчета степени повреждения:

год образования старого сухостоя

основная причина повреждения древесины

Устойчивый низовой пожар 4-10 летней давности средней интенсивности

Дата проведения обследований 13.07.2017

Исполнитель работ по проведению лесопатологического обследования

ФИО Грищенко В.В.

Подпись

* Раздел включается в акт в случае проведения лесопатологического обследования инструментальным способом

ВРЕМЕННАЯ ПРОБНАЯ ПЛОЩАДЬ № 1

Субъект Российской Федерации Омская область
Лесничество (лесопарк) Омское
Участковое лесничество Петровское
Урочище
Квартал 111 Выдел 90 Лесопатологический выдел
Площадь выдела, га 13,8 Площадь лесопатологического выдела
Номер очага вредных организмов _____ Размер пробной площади 0,2
Таксационная характеристика:
тип леса К состав 8Б2ОС возраст 60 бонитет 3
полнота 0,8 запас на 1 га 140 возобновление нет
Время и причина ослабления насаждения
Устойчивый низовой пожар 4-10 летней давности средней интенсивности

Тип очага: эпизодический, хронический (подчеркнуть)
Фаза развития очага: начальная, нарастания численности, собственно вспышка, кризис
(подчеркнуть)
Состояние лесного насаждения, намечаемые мероприятия
Насаждение ослабленное
нуждается в проведении выборочной санитарной рубки

Исполнитель работ по проведению лесопатологического обследования:

Исполнитель Грищенко В.В.

Подпись 

Дата составления документа 24.10.2017

Телефон 8 (3812) 37-76-79

ВЕДОМОСТЬ ПЕРЕЧЕТА ДЕРЕВЬЕВ

Порода: Б

Ступени толщины, см	Количество деревьев по категориям состояния, шт.																Всего деревьев по супеням толщины	
	I	II	III	IV		V		VI			ветровал, бурелом			аварийные деревья			шт.	в том числе подлежат рубке, %
				НЗ	З	НЗ	З	НЗ	З	О	НЗ	З	О	НЗ	З	О		
1	2	3	4	5	6	7	8	9	10	11	12	13	14	15	16	17	18	19
8	4	1	6														11	54,5
12	4		4														8	50,0
16	2	2	4														8	50,0
20	6	9	8														23	34,8
24	9	2	4														15	26,7
28	3	1	1														5	20,0
32	4	1															5	0,0
36		4	2														6	33,3
40																		
44																		
48																		
52																		
56																		
60 и более																		
Итого, шт.	32	20	29	0	0	0	0	0	0	0	0	0	0	0	0	0	81	35,8
Запас, куб. м	8,8	7,3	6,1	0,0	0,0	0,0	0,0	0,0	0,0	0,0	0,0	0,0	0,0	0,0	0,0	0,0	22,16	27,4
Итого, %	39,8	32,8	27,4	0,0	0,0	0,0	0,0	0,0	0,0	0,0	0,0	0,0	0,0	0,0	0,0	0,0	100,0	27,4

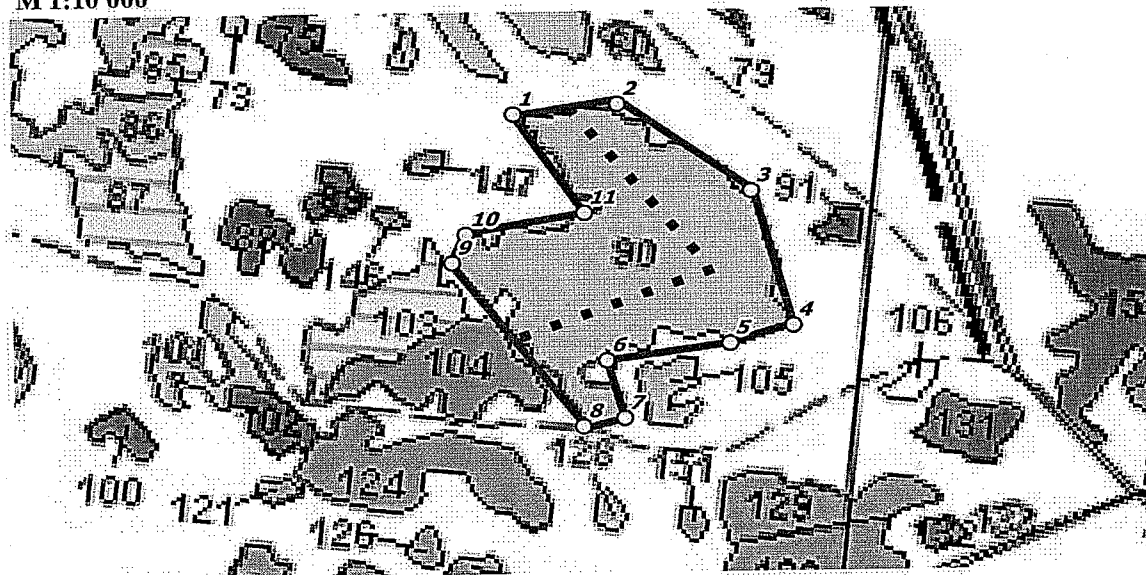
Порода: Ос

Ступени толщины, см	Количество деревьев по категориям состояния, шт.																Всего деревьев по супеням толщины	
	I	II	III	IV		V		VI			ветровал, бурелом			аварийные деревья			шт.	в том числе подлежат рубке, %
				НЗ	З	НЗ	З	НЗ	З	О	НЗ	З	О	НЗ	З	О		
1	2	3	4	5	6	7	8	9	10	11	12	13	14	15	16	17	18	19
8																		
12	1																1	0,0
16	3	5															8	0,0
20	6	2															8	0,0
24	2	1															3	0,0
28																		
32																		
36																		
40																		
44																		
48																		
52																		
56																		
60 и более																		
Итого, шт.	12	8	0	0	0	0	0	0	0	0	0	0	0	0	0	0	20	0,0
Запас, куб. м	3,4	2,0	0,0	0,0	0,0	0,0	0,0	0,0	0,0	0,0	0,0	0,0	0,0	0,0	0,0	0,0	5,36	0,0
Итого, %	62,7	37,3	0,0	0,0	0,0	0,0	0,0	0,0	0,0	0,0	0,0	0,0	0,0	0,0	0,0	0,0	100,0	0,0

Примечание: НЗ – незаселенное, З – заселенное стволовыми вредителями, О – отработанное вредителями

Абрис участка

М 1:10 000



Невыдела	Ленты (круговой площадки) перечёта				
	№ ленты (площадки)	длина, м	ширина, м	радиус, м	площадь, га
90	1	556	4		0,2

пп	Широта, °	Долгота, °	Линии	Румбы	Длина, м	пп	Широта, °	Долгота, °	Линии	Румбы	Длина, м
1	55.2529	73.69195	1-2	СВ 82°07'	159.8	7	55.24845	73.69536	7-8	ЮЗ 82°13'	61.2
2	55.25319	73.6944	2-3	ЮВ 70°49'	252.4	8	55.24828	73.69439	8-9	СЗ 58°10'	345.3
3	55.25203	73.69779	3-4	ЮВ 34°49'	224.8	9	55.25057	73.69088	9-10	СВ 26°19'	56.9
4	55.25006	73.69911	4-5	ЮЗ 74°16'	106.9	10	55.25101	73.69113	10-11	СВ 81°19'	187.1
5	55.24971	73.69767	5-6	ЮЗ 81°52'	189.3	11	55.25149	73.69388	11-1	СЗ 55°03'	192.6
6	55.2493	73.69478	6-7	ЮВ 39°05'	106						

Условные обозначения:

○ Угловые точки ■ ■ Лента перечета □ Границы участка

Исполнитель работ по проведению лесопатологического обследования:

ФИО Гриценко В.В.

Дата составления документа _____

24.10.2017

Подпись _____

Телефон _____

8 (812) 37-76-79