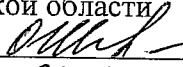


Форма

УТВЕРЖДАЮ:  
Первый заместитель начальника  
Главного управления лесного хозяйства  
Омской области  
 О.Н.Шарапова  
Дата 09.10.2017

**АКТ**  
**лесопатологического обследования № 251**

лесных насаждений Тюкалинского лесничества (лесопарка)  
Главного управления лесного хозяйства Омской области  
(субъект Российской Федерации)

Способ лесопатологического обследования: 1. Визуальный   
2. Инструментальный

**Место проведения**

| Участковое лесничество | Урочище (дача) | Квартал (кварталы) | Выдел (выделы) | Площадь, га |
|------------------------|----------------|--------------------|----------------|-------------|
| Бекишевское            |                | 77                 | 37             | 4,4         |
|                        |                |                    |                |             |
|                        |                |                    |                |             |
|                        |                |                    |                |             |

Лесопатологическое обследование проведено на общей площади 4,4 га.

## 2. Инструментальное обследование лесного участка.\*

2.1. Фактическая таксационная характеристика лесного насаждения соответствует (не соответствует) (нужное подчеркнуть) таксационному описанию. Причины несоответствия:  
*Лесоустройство 1985*

Ведомость лесных участков с выявленными несоответствиями таксационным описаниям приведена в приложении 1 к Акту.

2.2. Состояние насаждений: с нарушенной устойчивостью

с утраченной устойчивостью

причины повреждения:

*868/устойчивый низовой пожар 4-10 летней давности высокой интенсивности*

Заселено (отработано) стволовыми вредителями:

| Вид вредителя | Порода | Встречаемость (% заселённых деревьев) | Степень заселения лесного насаждения (слабая, средняя, сильная) |
|---------------|--------|---------------------------------------|---|
|               |        |                                       |   |

Повреждено огнём:

| Вид пожара                    | Порода | Состояние корневых лап            |  | Состояние корневой шейки                                     |  | Подсушивание луба                        |  |
|-------------------------------|--------|-----------------------------------|--|--|--|--|--|
|                               |        | процент повреждённых огнём корней | процент деревьев с данным повреждением | ожог корневой шейки по окружности (1/4; 2/4; 3/4; более 3/4) | процент деревьев с данным повреждением | по окружности (1/4; 2/4; 3/4; более 3/4) | процент деревьев с данным повреждением |
| Низовой высокой интенсивности | Береза |                                   |  | более 3/4  | 100                                    | более 3/4                                | 100                                    |
|                               |        |                                   |  |  |  |  |  |

Поражено болезнями:

| Вид болезни | Порода | Встречаемость (% поражённых деревьев) | Степень поражения лесного насаждения (слабая, средняя, сильная) |
|-------------|--------|---------------------------------------|---|
|             |        |                                       |   |

2.3. Выборке подлежит 100 % деревьев,

в том числе:

ослабленных \_\_\_\_\_ % (причины назначения) \_\_\_\_\_ ;

сильно ослабленных \_\_\_\_\_ % (причины назначения) \_\_\_\_\_ ;

усыхающих \_\_\_\_\_ % (причины назначения) \_\_\_\_\_ ;

свежего сухостоя 60 % (причины назначения) *868/устойчивый низовой пожар 4-10 летней давности высокой интенсивности*

в том числе: свежего ветровала \_\_\_\_\_ %;

свежего бурелома \_\_\_\_\_ %;

старого ветровала \_\_\_\_\_ %;(причины назначения)

в том числе: старого бурелома \_\_\_\_\_ %;

старого сухостоя 40 % (причины назначения) *868/устойчивый низовой пожар 4-10 летней давности высокой интенсивности*

аварийных \_\_\_\_\_ %.

2.4. Полнота лесного насаждения после уборки деревьев, подлежащих рубке, составит 0,0.  
Критическая полнота для данной категории лесных насаждений составляет 0,5.

## ЗАКЛЮЧЕНИЕ

*В соответствии с ч. 4 ст 17 ЛК РФ « В защитных лесах сплошные рубки осуществляются в случаях, если выборочные рубки не обеспечивают замену лесных насаждений, утрачивающих свои средообразующие, водоохранные, санитарно-гигиенические, оздоровительные и иные полезные функции, на лесные насаждения, обеспечивающие сохранение целевого назначения защитных лесов и выполняемых ими полезных функций».*

С целью предотвращения негативных процессов или снижения ущерба от их воздействия назначено:

| Участковое лесничество | Урочище (дача) | Ква- р- тал | Выде- л | Площадь выдела, га | Вид меро- приятия | Площадь меро- приятия, га | Порода | Запас на выдел, куб. м | Крайние сроки проведе- ния |
|------------------------|----------------|-------------|---------|--------------------|-------------------|---------------------------|--------|------------------------|----------------------------|
| Бекишевское            |                | 77          | 37      | 4,4                | ССР               | 2,0                       | Береза | 320                    | 12.2018г.                  |

Ведомость перечета деревьев, назначенных в рубку, и абрис лесного участка прилагаются (приложение 2 и 3 к Акту).

Меры по обеспечению возобновления:

Создание лесных культур

Мероприятия, необходимые для предупреждения повреждения или поражения смежных насаждений:

Мониторинг смежных насаждений

Сведения для расчёта степени повреждения:

год образования старого сухостоя 2015 ;

основная причина повреждения древесины 868/устойчивый низовой пожар 4-10 летней давности высокой интенсивности

Дата проведения обследований 14.09.2017.

Исполнитель работ по проведению лесопатологического обследования:

Заместитель директора САУ «Тюкалинский лесхоз»

Ф.И.О. Роева Н.И. Подпись 

\* Раздел включается в акт в случае проведения лесопатологического обследования инструментальным способом.

**Ведомость лесных участков с выявленными несоответствиями таксационным описаниям**

| Источник данных | Год проведения лесопроизводства | Номер квартала | Номер выдела | Площадь выдела, га | Целевое назначение лесов | Категория защитных лесов | Номер лесопатологического выдела | Площадь лесопатологического выдела, га | Таксационная характеристика |        |              |                   |                     |          |             |                    |         |         | Заложено пробных площадей |                 |                   |   |   |  |
|-----------------|---------------------------------|----------------|--------------|--------------------|--------------------------|--------------------------|----------------------------------|--|-----------------------------|--------|--------------|-------------------|---------------------|----------|-------------|--------------------|---------|---------|---------------------------|-----------------|-------------------|---|---|--|
|                 |                                 |                |              |                    |                          |                          |                                  |  | состав                      | порода | возраст, лет | средняя высота, м | средний диаметр, см | тип леса | тип условий | местопроизрастания | полнота | бонитет | запас, куб. м/га          | количество, шт. | общая площадь, га |   |   |  |
| ТО              | 1993                            | 77             | 37           | 4,4                | 3                        | Ц                        | 37                               | 2                                      | 10С+Л                       | С      | 32           | 12                | 12                  | 12       | рг          |                    |         |         | 1                         | 1               | 190               | 1 | 2 |  |
| Ф               | 2017                            | 77             | 37           | 4,4                | 3                        | Ц                        | 37                               | 2                                      | 10С                         | С      | 56           | 21                | 28                  | 28       | рг          |                    |         | 0,9     | 1                         | 1               | 160               | 1 | 2 |  |
|                 |                                 |                |              |                    |                          |                          |                                  |  |                             |        |              |                   |                     |          |             |                    |         |         |                           |                 |                   |   |   |  |

Ц- Ценные леса

Примечание:

ТО - таксационные описания

Ф - фактическая характеристика лесного насаждения

Исполнитель работ по проведению лесопатологического обследования:

заместитель директора САУ "Тюкалинский лесхоз"

Ф.И.О.

Роева Н.И.

Подпись



Результаты проведения лесопатологического обследования лесных насаждений за сентябрь 20 17 г.  
(месяц)


Субъект Российской Федерации Гуляк по Омской области Лесничество (лесопарк) Тюкалинское  
Участковое лесничество Бекишевское Урочище (лесная дача)

| Номер квартала | Номер выдела | Площадь выдела, га | Целевое назначение лесов | Категория защитных лесов | Номер лесопатологического выдела | Площадь лесопатологического выдела, га | Таксационная характеристика лесного насаждения |        |         |                   |                     |          | Число деревьев на пробе, шт. | Распределение деревьев по категориям состояния, % от запаса |         |                  |                          |             |                    |           |                  |                  |                 |                 | Назначенные мероприятия |                |                   |                               |                               |                                 |                  |     |             |     |   |
|----------------|--------------|--------------------|--------------------------|--------------------------|----------------------------------|--|--|--------|---------|-------------------|---------------------|----------|------------------------------|---|---------|------------------|--------------------------|-------------|--------------------|-----------|------------------|------------------|-----------------|-----------------|-------------------------|----------------|-------------------|-------------------------------|-------------------------------|---------------------------------|------------------|-----|-------------|-----|---|
|                |              |                    |                          |                          |                                  |  | состав   | порода | возраст | средняя высота, м | средний диаметр, см | тип леса |                              | полнота   | бонитет | запас, куб. м/га | без признаков ослабления | ослабленные | сильно ослабленные | усыхающие | свежий сухойстой | старый сухойстой | свежий ветровал | старый ветровал | свежий бурелом          | старый бурелом | аварийные деревья | Признаки повреждения деревьев | Доля поврежденных деревьев, % | Причина ослабления, повреждения | Подожки рубке, % | вид | площадь, га |     |   |
| 77             | 37           | 4,4                | 3                        | Ц                        | 37                               | 2                                      | 10С*   | 8      | 9       | 10                | 11                  | 12       | 13                           | 14  | 15      | 16               | 17                       | 18          | 19                 | 20        | 21               | 22               | 23              | 24              | 25                      | 26             | 27                | 28                            | 29                            | 114/104/329                     | 90               | 868 | 100         | ССР | 2 |

Ц- Ценные леса

Показатели, не соответствующие таксационному описанию, отмечаются «\*».

Исполнитель работ по проведению лесопатологического обследования:  
заместитель директора САУ "Тюкалинский лесхоз"

Ф.И.О. Росва Н.И. Подпись 

Дата составления документа 29.09.2017 Телефон 8(38176)2-64-71

**Ведомость перечета деревьев, назначенных в рубку**

ВРЕМЕННАЯ ПРОБНАЯ ПЛОЩАДЬ № 1

Субъект Российской Федерации ГУЛХ по Омской области .  
Лесничество (лесопарк) Тюкалинское . Квартал 77 . Выдел 37 .  
Площадь 4,4 га, \_\_\_\_\_ .  
Номер очага вредных организмов \_\_\_\_\_ . Размер пробной площади 2 га.  
Таксационная характеристика:  
тип леса \_\_\_\_\_ рт \_\_\_\_\_ ; состав 10С \_\_\_\_\_ ; возраст 56 \_\_\_\_\_ ; бонитет 1 \_\_\_\_\_ ;  
полнота 0,9 \_\_\_\_\_ ; запас на га 160 \_\_\_\_\_ ; возобновление \_\_\_\_\_ нет \_\_\_\_\_ .  
Время и причина ослабления лесного насаждения:  
868 устойчивый низовой пожар 4-10 летней давности высокой интенсивности 2010г

Тип очага вредных организмов: эпизодический, хронический (подчеркнуть).

Фаза развития очага вредных организмов: начальная, нарастания численности, собственно

Состояние лесного насаждения, намечаемые мероприятия:

Листва частично отсутствует, прирост отсутствует

Повреждено в результате: устойчивый низовой пожар 4-10 летней давности высокой интенсивности

Лесные насаждения утратили свои санитарно-гигиенические, оздоровительные и иные полезные функции. Выборочная рубка не сможет обеспечить замену на лесные насаждения, обеспечивающие сохранение целевого назначения защитных лесов и выполняемых ими полезных функций. Необходимо проведение сплошной санитарной рубки.

Исполнитель работ по проведению лесопатологического обследования:

заместитель директора САУ "Тюкалинский лесхоз"

Ф.И.О. Роева Н. И. Подпись 

Дата составления документа 29.09.2017 Телефон 8(38176)2-64-71

## ВЕДОМОСТЬ ПЕРЕЧЕТА ДЕРЕВЬЕВ

Порода: Береза

| Ступени<br>толщины<br>см | Количество деревьев по категориям состояния, шт. |    |     |    |   |     |   |    |    |    |           |    |    |           |    |    | Всего |                                     |
|--------------------------|--|----|-----|----|---|-----|---|----|----|----|-----------|----|----|-----------|----|----|-------|-------------------------------------|
|                          | I  | II | III | IV |   | V   |   | VI |    |    | ветровал, |    |    | аварийные |    |    | шт.   | в том числе<br>подлежат<br>рубке, % |
|                          |  |    |     | НЗ | З | НЗ  | З | НЗ | З  | О  | НЗ        | З  | О  | НЗ        | З  | О  |       |                                     |
| 1                        | 2  | 3  | 4   | 5  | 6 | 7   | 8 | 9  | 10 | 11 | 12        | 13 | 14 | 15        | 16 | 17 | 18    | 19                                  |
| 8                        |  |    |     |    |   |     |   |    |    |    |           |    |    |           |    |    | 0     | #ДЕЛ/0!                             |
| 12                       |  |    |     |    |   | 28  |   | 28 |    |    |           |    |    |           |    |    | 56    | 100                                 |
| 16                       |  |    |     |    |   | 63  |   | 14 |    |    |           |    |    |           |    |    | 77    | 100                                 |
| 20                       |  |    |     |    |   | 140 |   | 84 |    |    |           |    |    |           |    |    | 224   | 100                                 |
| 24                       |  |    |     |    |   | 105 |   | 77 |    |    |           |    |    |           |    |    | 182   | 100                                 |
| 28                       |  |    |     |    |   | 84  |   | 35 |    |    |           |    |    |           |    |    | 119   | 100                                 |
| 32                       |  |    |     |    |   |     |   | 42 |    |    |           |    |    |           |    |    | 42    | 100                                 |
| 36                       |  |    |     |    |   |     |   |    |    |    |           |    |    |           |    |    | 0     | #ДЕЛ/0!                             |
| 40                       |  |    |     |    |   |     |   |    |    |    |           |    |    |           |    |    | 0     | #ДЕЛ/0!                             |
| Итого, %                 | 0  | 0  | 0   | 0  | 0 | 60  | 0 | 40 | 0  | 0  | 0         | 0  | 0  | 0         | 0  | 0  | 700   | 100                                 |

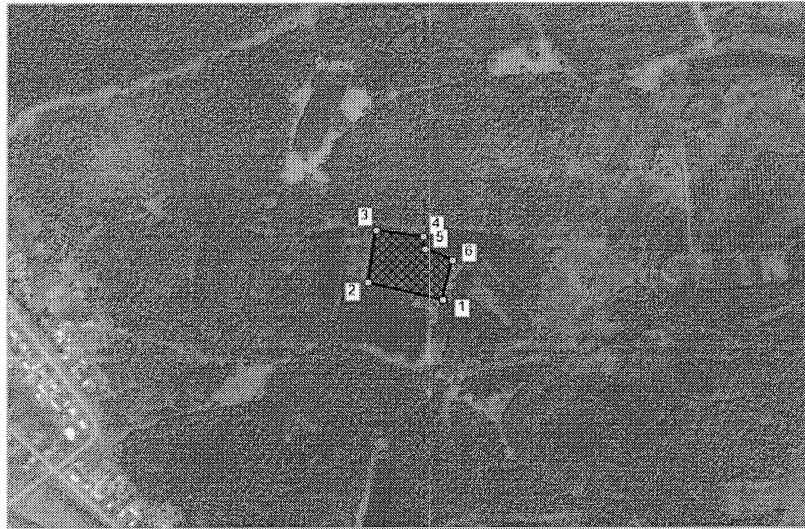
Порода:

| Ступени<br>толщины<br>см | Количество деревьев по категориям состояния, шт. |     |       |     |    |     |     |     |     |       |           |     |     |           |     |     | Всего |                                     |
|--------------------------|--|-----|-------|-----|----|-----|-----|-----|-----|-------|-----------|-----|-----|-----------|-----|-----|-------|-------------------------------------|
|                          | I  | II  | III   | IV  |    | V   |     | VI  |     |       | ветровал, |     |     | аварийные |     |     | шт.   | в том числе<br>подлежат<br>рубке, % |
|                          |  |     |       | НЗ  | З  | НЗ  | З   | НЗ  | З   | О     | НЗ        | З   | О   | НЗ        | З   | О   |       |                                     |
| 1                        | 2  | 3   | 4     | 5   | 6  | 7   | 8   | 9   | 10  | 11    | 12        | 13  | 14  | 15        | 16  | 17  | 18    | 19                                  |
| 8                        |  |     |       |     |    |     |     |     |     |       |           |     |     |           |     |     | 0     | #ДЕЛ/0!                             |
| 12                       |  |     |       |     |    |     |     |     |     |       |           |     |     |           |     |     | 0     | #ДЕЛ/0!                             |
| 16                       |  |     |       |     |    |     |     |     |     |       |           |     |     |           |     |     | 0     | #ДЕЛ/0!                             |
| 20                       |  |     |       |     |    |     |     |     |     |       |           |     |     |           |     |     | 0     | #ДЕЛ/0!                             |
| 24                       |  |     |       |     |    |     |     |     |     |       |           |     |     |           |     |     | 0     | #ДЕЛ/0!                             |
| 28                       |  |     |       |     |    |     |     |     |     |       |           |     |     |           |     |     | 0     | #ДЕЛ/0!                             |
| 32                       |  |     |       |     |    |     |     |     |     |       |           |     |     |           |     |     | 0     | #ДЕЛ/0!                             |
| 36                       |  |     |       |     |    |     |     |     |     |       |           |     |     |           |     |     | 0     | #ДЕЛ/0!                             |
| 40                       |  |     |       |     |    |     |     |     |     |       |           |     |     |           |     |     | 0     | #ДЕЛ/0!                             |
| Итого, %                 | ##   | ### | ##### | ### | ## | ### | ### | ### | ### | ##### | #####     | ### | ### | #####     | ### | ### | 0     | #ДЕЛ/0!                             |

Примечание: НЗ- незаселенное,З-заселенное,О-отработанное вредителями.

**Абрис участка**

М 1:10 000



| № выдела | Ленты (круговой площадки) перечета |          |           |           |             |
|----------|------------------------------------|----------|-----------|-----------|-------------|
|          | № ленты (площадки)                 | длина, м | ширина, м | радиус, м | площадь, га |
| 37       |                                    |          |           |           | 2           |

| Номера точек | Координаты            | Румбы линий | Длина, м |
|--------------|-----------------------|-------------|----------|
| 1-2          | N 55°34'42 E 73°43'48 | СЗ 88,0°    | 166,1    |
| 2-3          |                       | СЗ 3,5°     | 121,5    |
| 3-4          |                       | СВ 86,5°    | 103,3    |
| 4-5          |                       | ЮВ 20,5°    | 28       |
| 5-6          |                       | ЮВ 77,5°    | 63,9     |
| 6-1          |                       | ЮЗ 1,0°     | 93,5     |

Условные обозначения: — - границы участка  
1,2 - номера точек  
□ - пробная площадь

Исполнитель работ по проведению лесопатологического обследования:  
заместитель директора САУ "Тюкалинский лесхоз"

Ф.И.О.

Роева Н.И.

Подпись

Дата составления  
документа

29.09.2017

Телефон

8(38176)2-12-74