


УТВЕРЖДАЮ:

Первый заместитель начальника  
Главного управления лесного хозяйства  
Омской области  
 О.Н. Шарапова  
Дата 10.10.2018 г.

**Акт**  
**лесопатологического обследования № 25**

лесных насаждений Саргатского лесничества (лесопарка)  
Омской области  
(субъект Российской Федерации)

Способ лесопатологического обследования: 1. Визуальный   
2. Инструментальный

**Место проведения**

Участковое лесничество	Урочище (дача)	Квартал (кварталы)	Выдел (выделы)	Площадь, га
Саргатское сельское	Бывший ГПЗ Нижнеиртышский	12	40	2,1

Лесопатологическое обследование проведено на общей площади 2,1 га.

## 2. Инструментальное обследование лесного участка.\*

2.1. Фактическая таксационная характеристика лесного насаждения соответствует (не соответствует) (нужное подчеркнуть) таксационному описанию. Причины несоответствия:

Лесоустройство 1989 года

Ведомость лесных участков с выявленными несоответствиями таксационным описаниям приведена в приложении 1 к Акту.

2.2. Состояние насаждений: с нарушенной устойчивостью   
с утраченной устойчивостью

причины повреждения:

868/устойчивый низовой пожар 4-10 летней давности высокой интенсивности

Заселено (отработано) стволовыми вредителями:

Вид вредителя	Порода	Встречаемость (% заселённых деревьев)	Степень заселения лесного насаждения (слабая, средняя, сильная)

Повреждено огнём:

Вид пожара	Порода	Состояние корневых лап		Состояние корневой шейки		Подсушивание луба	
		процент повреждённых огнём корней	процент деревьев с данным повреждением	ожог корневой шейки по окружности (1/4; 2/4; 3/4; более 3/4)	процент деревьев с данным повреждением	по окружности (1/4; 2/4; 3/4; более 3/4)	процент деревьев с данным повреждением
н/у высокой интенсив.	Б			3/4	100%	более 3/4	100%

Поражено болезнями:

Вид болезни	Порода	Встречаемость (% поражённых деревьев)	Степень поражения лесного насаждения (слабая, средняя, сильная)

2.3. Выборке подлежит 100 % деревьев,

в том числе:

ослабленных    % (причины назначения)   ;

сильно ослабленных 10 % (причины назначения) 868/устойчивый низовой пожар;

усыхающих 70 % (причины назначения) 868/устойчивый низовой пожар;

свежего сухостоя 20 % (причины назначения) 868/устойчивый низовой пожар;

в том числе: свежего ветровала    %;

свежего бурелома    %;

старого ветровала \_\_\_\_\_ %;

в том числе: старого бурелома \_\_\_\_\_ %;

старого сухостоя \_\_\_\_\_ % (причины назначения)

аварийных \_\_\_\_\_ %.

2.4. Полнота лесного насаждения после уборки деревьев, подлежащих рубке, составит \_\_\_\_\_ 0 \_\_\_\_\_.  
Критическая полнота для данной категории лесных насаждений составляет \_\_\_\_\_ 0,3 \_\_\_\_\_.

## ЗАКЛЮЧЕНИЕ

С целью предотвращения негативных процессов или снижения ущерба от их воздействия назначено:

Участковое лесничество	Урочище (дача)	Квартал	Выдел	Площадь выдела, га	Вид мероприятия	Площадь мероприятия, га	Порода	Запас на выдел, куб. м	Крайние сроки проведения
Саргатское сельское	бывший ГПЗ Нижнеиртышский	12	40	2,1	ССР	2,1	береза	315	2018 г.

Ведомость перечета деревьев, назначенных в рубку, и абрис лесного участка прилагаются (приложение 2 и 3 к Акту).

Меры по обеспечению возобновления:

Естественное зарастивание

Мероприятия, необходимые для предупреждения повреждения или поражения смежных насаждений:  
Мониторинг смежных насаждений

Сведения для расчёта степени повреждения:

год образования старого сухостоя \_\_\_\_\_ ;

основная причина повреждения древесины 868/устойчивый низовой пожар 4-10 летней давности высокой интенсивности

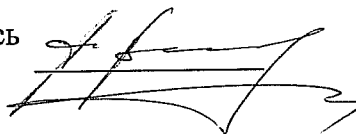
Дата проведения обследований \_\_\_\_\_ 06.09.2017 \_\_\_\_\_.

Исполнитель работ по проведению лесопатологического обследования:

инженер по лесосырьевым ресурсам САУ «Саргатский лесхоз»

Ф.И.О. \_\_\_\_\_ Верховский А. В. \_\_\_\_\_

Подпись \_\_\_\_\_



\* Раздел включается в акт в случае проведения лесопатологического обследования инструментальным способом.

**Ведомость лесных участков с выявленными несоответствиями таксационным описаниям**

Источник данных	Год проведения лесопроизводства	Номер квартала	Номер выдела	Площадь выдела, га	Целевое назначение лесов	Категория защитных лесов	Номер лесопатологического выдела	Площадь лесопатологического выдела, га	Таксационная характеристика										Заложено пробных площадей			
									состав	порода	возраст, лет	средняя высота, м	средний диаметр, см	тип леса	тип условий	местопроизрастания	плотота	бонитет	запас, куб. м/га	количество, шт.	общая площадь, га	
ТО	1989	12	40	2,1	Э	Прочие	40	2,1	10Б+Ос	Б	45	17	18	крг				0,6	2	110	1	2,1
Ф	2017	12	40	2,1	Э	Прочие	40	2,1	10Б	Б	65	18	18	рос				0,5	2	150	1	2,1

Примечание:

ТО - таксационные описания


Ф - фактическая характеристика лесного насаждения

Исполнитель работ по проведению лесопатологического обследования:

инженер по лесосырьевым ресурсам САУ «Саргатский лесхоз»

Ф.И.О. \_\_\_\_\_ Подпись

Верховский А. В.



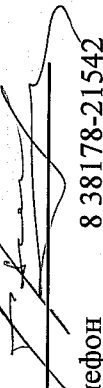
Результаты проведения лесопатологического обследования лесных насаждений за сентябрь 20 17 г.  
(месяц)

Субъект Российской Федерации Омская область . Лесничество (лесопарк) Саргатское  
 Участковое лесничество Саргатское сельское . Урочище (лесная дача) бывший ГПЗ Нижнеиртышский

Номер квартала	Номер выдела	Площадь выдела, га	Целевое назначение лесов	Категория защитных лесов	Номер лесопатологического выдела	Площадь лесопатологического выдела, га	Таксационная характеристика лесного насаждения										Число деревьев на пробе, шт.	Распределение деревьев по категориям состояния, % от запаса										Признаки повреждения деревьев	Доля поврежденных деревьев, %	Причина ослабления, повреждения	Лоджежит рубке, %	Назначенные мероприятия						
							состав	порода	возраст	средняя высота, м	средний диаметр, см	тип леса	полнота	бонитет	запас, куб. м/га	без признаков ослабления		ослабленные	сильно ослабленные	убыхающие	свежий сухостой	старый сухостой	свежий ветровал	старый ветровал	свежий бурелом	старый бурелом	аварийные деревья											
1	2	40	2,1	Э	40	2,1	8	Б	65*	18*	18	рос*	0,5*	2	150*	666	18	19	20	21	22	23	24	25	26	27	28	29	30	31	32	33	34					
12	40	2,1	Э	Прочие	40	2,1	10Б*	Б	65*	18*	18	рос*	0,5*	2	150*	666	18	10	70	20													329	100	868	100	ср	2,1

Показатели, не соответствующие таксационному описанию, отмечаются «\*».

Исполнитель работ по проведению лесопатологического обследования:  
инженер по лесосырьевым ресурсам САУ «Саргатский лесхоз»

Ф.И.О. Верховский А. В. Подпись  Телефон 8 38178-21542

Дата составления документа 06.09.2017

**Ведомость перечета деревьев, назначенных в рубку**

ВРЕМЕННАЯ ПРОБНАЯ ПЛОЩАДЬ № 1

Субъект Российской Федерации Омская область  
Лесничество (лесопарк) Саргатское . Квартал 12 . Выдел 40 .  
Площадь 2,1 га, \_\_\_\_\_ .  
Номер очага вредных организмов \_\_\_\_\_ . Размер пробной площади 2,1 га.  
Таксационная характеристика:  
тип леса \_\_\_\_\_ рос \_\_\_\_\_ ; состав 10Б ; возраст 65 ; бонитет 2 ;  
полнота 0,5 ; запас на га 150 ; возобновление \_\_\_\_\_ нет \_\_\_\_\_ .  
Время и причина ослабления лесного насаждения:  
868/2012

Тип очага вредных организмов: эпизодический, хронический (подчеркнуть).  
Фаза развития очага вредных организмов: начальная, нарастания численности, собственно вспышка, кризис (подчеркнуть).  
Состояние лесного насаждения, намечаемые мероприятия:  
Ожоги стволов прошлых лет, камбий поврежден более 3/4 ствола, усыхание ветвей.  
Повреждено в результате низового пожара.  
Необходимо проведение сплошной санитарной рубки.

Исполнитель работ по проведению лесопатологического обследования:  
инженер по лесосырьевым ресурсам САУ «Саргатский лесхоз»

Ф.И.О. Верховский А. В. Подпись 

Дата составления документа 06.09.2017 Телефон 8-38178-21542

## ВЕДОМОСТЬ ПЕРЕЧЕТА ДЕРЕВЬЕВ

Порода: береза

Ступени толщины, см	Количество деревьев по категориям состояния, шт															Всего деревьев по ступеням толщины			
	I	II	III	IV		V		VI			ветровал, бурелом			аварийные деревья			шт	в т.ч. подлежа т рубке. %	
				НЗ	З	НЗ	З	НЗ	З	О	НЗ	З	О	НЗ	З	О			
1	2	3	4	5	6	7	8	9	10	11				12	13	14	15	16	
8																		0	
12				2		10												12	100
16				24		4												28	100
20			17	77		50												144	88
24			50	95		35												180	72
28				188		23												211	100
32				61		8												69	100
36				22														22	100
40																		0	#####
44																			
48																			
52																			
56																			
<b>ИТОГО %</b>	0	0	10	70		20		0						0				666	90

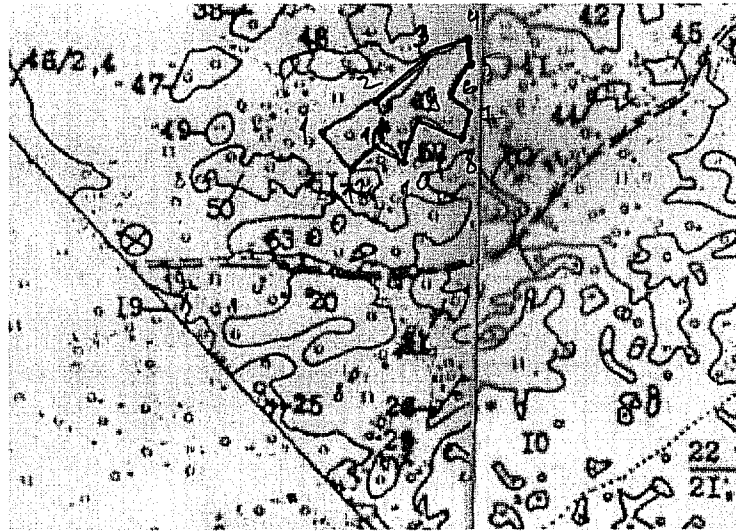
Порода: осина

Ступени толщины, см	Количество деревьев по категориям состояния, шт															Всего деревьев по ступеням толщины			
	I	II	III	IV		V		VI			ветровал, бурелом			аварийные деревья			шт	в т.ч. подлежа т рубке. %	
				НЗ	З	НЗ	З	НЗ	З	О	НЗ	З	О	НЗ	З	О			
1	2	3	4	5	6	7	8	9	10	11				12	13	14	15	16	
8																			
12																		0	#####
16																		0	#####
20																		0	#####
24																		0	#####
28																		0	#####
32																		0	#####
36																		0	#####
40																			
44																			
48																			
52																			
56																			
<b>ИТОГО %</b>	#####	#####	#####	#####		#####		####						###				0	#####

Примечание: НЗ - незаселенное, З - заселенное, О - отработанное вредителями.

Абрис участка

М 1:10000



№ выдела	Ленты (круговой площадки) перечета				
	№ ленты (площадки)	длина, м	ширина, м	радиус, м	площадь, га
40	-	-	-	-	2,1

Номера точек	Координаты	Румбы линий	Длина, м
1-2	N55°26'04" E073°12'28"	СВ 58°07'	187
2-3	N55°26'07" E073°12'37"	СВ 42°16'	190
3-4	N55°26'11" E073°12'46"	СВ 66°11'	125
4-5	N55°26'13" E073°12'50"	ЮВ 08°13'	67
5-6	N55°26'10" E073°12'53"	ЮЗ 35°14'	100
6-7	N55°26'07" E073°12'49"	ЮВ 55°00'	76
7-8	N55°26'05" E073°12'52"	ЮЗ 13°10'	80
8-9	N55°26'03" E073°12'50"	СЗ 67°11'	127
9-10	N55°26'04" E073°12'44"	СЗ 18°35'	113
10-11	N55°26'01" E073°12'42"	СЗ 51°14'	80
11-12	N55°26'02" E073°12'38"	ЮЗ 42°26'	83
12-1	N55°26'00" E073°12'32"	СЗ 45°14'	143

Условные обозначения: — - границы участка  
1,2 - номера точек  
□ - пробная площадь

Исполнитель работ по проведению лесопатологического обследования:

инженер по лесосырьевым ресурсам САУ «Саргатский лесхоз»

Ф.И.О. Верховский А. В.

Подпись 

Дата составления документа 06.09.2017

Телефон 8-38178-21542