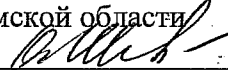


Форма

УТВЕРЖДАЮ:

Первый заместитель начальника
Главного управления лесного хозяйства
Омской области


О.Н.Шарапова
Дата 04.10.2017г.

Акт
лесопатологического обследования № 236

лесных насаждений Тюкалинского лесничества (лесопарка)
Главного управления лесного хозяйства Омской области
(субъект Российской Федерации)

Способ лесопатологического обследования: 1. Визуальный
2. Инструментальный

Место проведения

Участковое лесничество	Урочище (дача)	Квартал (кварталы)	Выдел (выделы)	Площадь, га
Тюкалинское сельское	«бывший совхоз «Лебяжье»»	1	3,6	17,3

Лесопатологическое обследование проведено на общей площади 17,3 га.

2. Инструментальное обследование лесного участка.*

2.1. Фактическая таксационная характеристика лесного насаждения соответствует (не соответствует) (нужное подчеркнуть) таксационному описанию. Причины несоответствия:

Лесоустройство 1985

Ведомость лесных участков с выявленными несоответствиями таксационным описаниям приведена в приложении 1 к Акту.

2.2. Состояние насаждений: **с нарушенной устойчивостью**

с утраченной устойчивостью

причины повреждения:

868/устойчивый низовой пожар 4-10 летней давности высокой интенсивности

Заселено (отработано) стволовыми вредителями:

Вид вредителя	Порода	Встречаемость (% заселённых деревьев)	Степень заселения лесного насаждения (слабая, средняя, сильная)

Повреждено огнём:

Вид пожара	Порода	Состояние корневых лап		Состояние корневой шейки		Подсушивание луба	
		процент повреждённых огнём корней	процент деревьев с данным повреждением	ожог корневой шейки по окружности (1/4; 2/4; 3/4; более 3/4)	процент деревьев с данным повреждением	по окружности (1/4; 2/4; 3/4; более 3/4)	процент деревьев с данным повреждением
Низовой высокой интенсивности	Береза			более 3/4	100	более 3/4	100

Поражено болезнями:

Вид болезни	Порода	Встречаемость (% поражённых деревьев)	Степень поражения лесного насаждения (слабая, средняя, сильная)

2.3. Выборке подлежит 100 % деревьев,

в том числе:

ослабленных _____ % (причины назначения) _____ ;

сильно ослабленных _____ % (причины назначения) _____ ;

усыхающих _____ % (причины назначения) _____ ;

свежего сухостоя 75 % (причины назначения) *868/устойчивый низовой пожар 4-10 летней давности высокой интенсивности*

в том числе: свежего ветровала _____ %;

свежего бурелома _____ %;

старого ветровала _____ %; (причины назначения)

в том числе: старого бурелома _____ %;

старого сухостоя 25 % (причины назначения) *868/устойчивый низовой пожар 4-10 летней давности высокой интенсивности*

аварийных _____ %.

2.4. Полнота лесного насаждения после уборки деревьев, подлежащих рубке, составит 0,0.
Критическая полнота для данной категории лесных насаждений составляет 0,3.

ЗАКЛЮЧЕНИЕ

С целью предотвращения негативных процессов или снижения ущерба от их воздействия назначено:

Участковое лесничество	Урочище (дача)	Квадрат	Выдел	Площадь выдела, га	Вид мероприятия	Площадь мероприятия, га	Порода	Запас на выдел, куб. м	Крайние сроки проведения
Тюкалинское сельское	«бывший совхоз «Лебяжье»»	1	3.6	17,3	ССР	17,3	Береза	2076	12.2019г.

Ведомость перечета деревьев, назначенных в рубку, и абрис лесного участка прилагаются (приложение 2 и 3 к Акту).

Меры по обеспечению возобновления:

Естественное зарастивание

Мероприятия, необходимые для предупреждения повреждения или поражения смежных насаждений:

Мониторинг смежных насаждений

Сведения для расчёта степени повреждения:

год образования старого сухостоя 2015 ;

основная причина повреждения древесины 868/устойчивый низовой пожар 4-10 летней давности высокой интенсивности

Дата проведения обследований 15.09.2017.

Исполнитель работ по проведению лесопатологического обследования:

Заместитель директора САУ «Тюкалинский лесхоз»

Ф.И.О. Роева Н.И. Подпись 

* Раздел включается в акт в случае проведения лесопатологического обследования инструментальным способом.

Ведомость лесных участков с выявленными несоответствиями таксационным описаниям

Источник данных	Год проведения лесоустройства	Номер квартала	Номер выдела	Площадь выдела, га	Целевое назначение лесов	Категория защитных лесов	Номер лесопатологического выдела	Площадь лесопатологического выдела, га	Таксационная характеристика									Заложено пробных площадей		
									состав	порода	возраст, лет	средняя высота, м	средний диаметр, см	тип леса	тип условий местопрорастания	полнота	бонитет	запас, куб. м/га	количество, шт.	общая площадь, га
ТО	1985	1	3.6	17,3	Э	-	3.6	17,3	10Б+Ос	Б	40	16	16	рт		0,9	2	150	1	0,2
Ф	2017	1	3.6	17,3	Э	-	3.6	17,3	10Б	Б	55	17	28	рт		0,7	2	120	1	0,2

Примечание:

ТО - таксационные описания

Ф - фактическая характеристика лесного насаждения

Исполнитель работ по проведению лесопатологического обследования:

заместитель директора САУ "Тюкалинский лесхоз"

Ф.И.О. _____ Роева Н.И. _____ Подпись _____

Ведомость перечета деревьев, назначенных в рубку

ВРЕМЕННАЯ ПРОБНАЯ ПЛОЩАДЬ № 1

Субъект Российской Федерации ГУЛХ по Омской области
Лесничество (лесопарк) Тюкалинское . Квартал 1 . Выдел 3.6
Площадь 17,3 га,
Номер очага вредных организмов _____ . Размер пробной площади 0,2 га.
Таксационная характеристика:
тип леса рт ; состав 10Б ; возраст 55 ; бонитет 2 ;
полнота 0,7 ; запас на га 120 ; возобновление нет .
Время и причина ослабления лесного насаждения:
868 устойчивый низовой пожар 4-10 летней давности высокой интенсивности 2010г

Тип очага вредных организмов: эпизодический, хронический (подчеркнуть).

Фаза развития очага вредных организмов: начальная, нарастания численности, собственно

Состояние лесного насаждения, намечаемые мероприятия:

Листва частично отсутствует, прирост отсутствует

Повреждено в результате: устойчивый низовой пожар 4-10 летней давности высокой интенсивности

Лесные насаждения утратили свои санитарно-гигиенические, оздоровительные и иные полезные функции. Выборочная рубка не сможет обеспечить замену на лесные насаждения, обеспечивающие сохранение целевого назначения защитных лесов и выполняемых ими полезных функций. Необходимо проведение сплошной санитарной рубки.

Исполнитель работ по проведению лесопатологического обследования:

заместитель директора САУ "Тюкалинский лесхоз"

Ф.И.О. Роева Н. И. Подпись 

Дата составления документа 22.09.2017 Телефон 8(38176)2-64-71

ВЕДОМОСТЬ ПЕРЕЧЕТА ДЕРЕВЬЕВ

Порода: Береза

Ступени толщины см	Количество деревьев по категориям состояния, шт.																Всего		
	I	II	III	IV		V		VI			ветровал,			аварийные			шт.	в том числе подлежат рубке, %	
				НЗ	З	НЗ	З	НЗ	З	О	НЗ	З	О	НЗ	З	О			
1	2	3	4	5	6	7	8	9	10	11	12	13	14	15	16	17	18	19	
8																		0	#ДЕЛ/0!
12						8												8	100
16						9		2										11	100
20						20		12										32	100
24						15		11										26	100
28						12		5										17	100
32						1		5										6	100
36																		0	#ДЕЛ/0!
40																		0	#ДЕЛ/0!
Итого, %	0	0	0	0	0	65	0	35	0	0	0	0	0	0	0	0	0	100	100

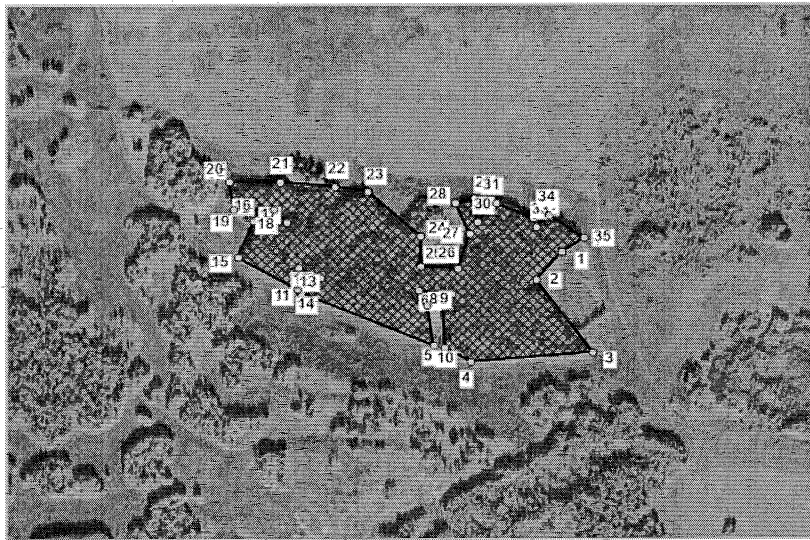
Порода:

Ступени толщины см	Количество деревьев по категориям состояния, шт.																Всего		
	I	II	III	IV		V		VI			ветровал,			аварийные			шт.	в том числе подлежат рубке, %	
				НЗ	З	НЗ	З	НЗ	З	О	НЗ	З	О	НЗ	З	О			
1	2	3	4	5	6	7	8	9	10	11	12	13	14	15	16	17	18	19	
8																		0	#ДЕЛ/0!
12																		0	#ДЕЛ/0!
16																		0	#ДЕЛ/0!
20																		0	#ДЕЛ/0!
24																		0	#ДЕЛ/0!
28																		0	#ДЕЛ/0!
32																		0	#ДЕЛ/0!
36																		0	#ДЕЛ/0!
40																		0	#ДЕЛ/0!
Итого, %	##	###	#####	###	##	###	###	###	###	#####	#####	###	###	#####	###	###		0	#ДЕЛ/0!

Примечание: НЗ- незаселенное,З-заселенное,О-отработанное вредителями.

Абрис участка

М 1:10 000



Ленты (круговой площадки) пересчета					
№ выдела	№ ленты (площадки)	длина, м	ширина, м	радиус, м	площадь, га
3.6		100	20		0,2

Номера точек	Координаты	Румбы линий	Длина, м
1-2	N 55°47'44 E 72°26'39	ЮЗ 28,5°	83
2-3		ЮВ 47,5°	203,3
3-4		ЮЗ 73,0°	258
4-5		СЗ 71,5°	63,9
5-6		СЗ 13,5°	94,1
6-7		СВ 20,0°	33,2
7-8		ЮЗ 84,5°	70,4
8-9		ЮВ 39,5°	37,9
9-10		ЮВ 21,0°	92,5
10-11		СЗ 79,0°	303,9
11-12		СВ 36,0°	54,3
12-13		СЗ 75,5°	51,1
13-14		ЮЗ 9,0°	49,8
14-15		СЗ 71,5°	145,3
15-16		СВ 9,5°	88,1
16-17		СВ 80,0°	70
17-18		СЗ 54,5°	40
18-19		ЮЗ 78,0°	84,8
19-20		СЗ 20,5°	63,8
20-21		СВ 78,5°	107,7
21-22		СВ 83,5°	114,9
22-23		СВ 87,0°	69,5

23-24		ЮВ 60,0°	152,3
24-25		ЮВ 12,0°	68,5
25-26		СВ 82,0°	79,6
26-27		СВ 6,0°	83,3
27-28		СЗ 36,0°	76,4
28-29		СВ 63,0°	41,8
29-30		ЮВ 19,0°	54,1
30-31		СВ 30,0°	58,1
31-32		ЮВ 78,0°	86,7
32-33		ЮВ 27,0°	20,9
33-34		СВ 33,0°	38
34-35		ЮВ 67,5°	89,9
35-1		ЮЗ 43,5°	57,1

Условные обозначения: — - границы участка
 1,2 - номера точек
 □ - пробная площадь

Исполнитель работ по проведению лесопатологического обследования:
 заместитель директора САУ "Тюкалинский лесхоз"

Ф.И.О.

Роева Н.И.

Подпись



Дата составления
 документа

22.09.2017

Телефон

8(38176)2-12-74