

УТВЕРЖДАЮ:

Первый заместитель начальника
Главного управления лесного хозяйства
Омской области

 О.Н.Шарапова

Дата 04.10.2017

**Акт
лесопатологического обследования № 224**

лесных насаждений Тюкалинского лесничества (лесопарка)
Главного управления лесного хозяйства Омской области
(субъект Российской Федерации)

Способ лесопатологического обследования: 1. Визуальный
2. Инструментальный

Место проведения

Участковое лесничество	Урочище (дача)	Квартал (кварталы)	Выдел (выделы)	Площадь, га
Тюкалинское		61	22	3,0

Лесопатологическое обследование проведено на общей площади 3,0 га.

2. Инструментальное обследование лесного участка.*

2.1. Фактическая таксационная характеристика лесного насаждения соответствует (не соответствует) (нужное подчеркнуть) таксационному описанию. Причины несоответствия:

Лесоустройство 1993

Ведомость лесных участков с выявленными несоответствиями таксационным описаниям приведена в приложении 1 к Акту.

2.2. Состояние насаждений: с нарушенной устойчивостью

с утраченной устойчивостью

причины повреждения:

8/2 Переувлажнение почвы под воздействием почвенно-климатических факторов

Заселено (отработано) стволовыми вредителями:

Вид вредителя	Порода	Встречаемость (% заселённых деревьев)	Степень заселения лесного насаждения (слабая, средняя, сильная)

Повреждено огнём:

Вид пожара	Порода	Состояние корневых лап		Состояние корневой шейки		Подсушивание луба	
		процент повреж- дённых огнём корней	процент деревьев с данным повреж- дением	ожог корневой шейки по окружности (1/4; 2/4; 3/4; более 3/4)	процент деревьев с данным повреж- дением	по окружности (1/4; 2/4; 3/4; более 3/4)	процент деревьев с данным повреж- дением

Поражено болезнями:

Вид болезни	Порода	Встречаемость (% поражённых деревьев)	Степень поражения лесного насаждения (слабая, средняя, сильная)

2.3. Выборке подлежит 100 % деревьев,

в том числе:

ослабленных _____ % (причины назначения) _____ ;

сильно ослабленных _____ % (причины назначения) _____ ;

усыхающих _____ % (причины назначения) _____ ;

свежего сухостоя 70 % (причины назначения) 8/2 Переувлажнение почвы под воздействием почвенно-климатических факторов

в том числе: свежего ветровала _____ %;

свежего бурелома _____ %;

старого ветровала _____ %; (причины назначения)

в том числе: старого бурелома _____ %;

старого сухостоя 30 % (причины назначения) 8/2 Переувлажнение почвы под

воздействием почвенно-климатических факторов

аварийных _____ %.

2.4. Полнота лесного насаждения после уборки деревьев, подлежащих рубке, составит 0,0

Критическая полнота для данной категории лесных насаждений составляет 0,3

ЗАКЛЮЧЕНИЕ

С целью предотвращения негативных процессов или снижения ущерба от их воздействия назначено:

Участковое лесничество	Урочище (дача)	Квартал	Выдел	Площадь выдела, га	Вид мероприятия	Площадь мероприятия, га	Порода	Запас на выдел, куб. м	Крайние сроки проведения
Тюкалинское		61	22	3,0	ССР	3,0	Береза	420	12.2018г.

Ведомость перечета деревьев, назначенных в рубку, и абрис лесного участка прилагаются (приложение 2 и 3 к Акту).

Меры по обеспечению возобновления:

Создание лесных культур

Мероприятия, необходимые для предупреждения повреждения или поражения смежных насаждений:

Мониторинг смежных насаждений

Сведения для расчёта степени повреждения:

год образования старого сухостоя 2015 ;

основная причина повреждения древесины 812 Переувлажнение почвы под воздействием почвенно-климатических факторов

Дата проведения обследований 14.09.2017

Исполнитель работ по проведению лесопатологического обследования:

Заместитель директора САУ «Тюкалинский лесхоз»

Ф.И.О. Роева Н.И. Подпись 

Ведомость лесных участков с выявленными несоответствиями таксационным описаниям

Источник данных	Год проведения лесоустройства	Номер квартала	Номер выдела	Площадь выдела, га	Целевое назначение лесов	Категория защитных лесов	Номер лесопатологического выдела	Площадь лесопатологического выдела, га	Таксационная характеристика										Заложено пробных площадей	
									состав	порода	возраст, лет	средняя высота, м	средний диаметр, см	тип леса	тип условий местопроизрастания	полнота	бонитет	запас, куб. м/га	количество, шт.	общая площадь, га
ТО	1993	61	22	3,0	3	33			8Б2Ос	Б	55	18	20	кв		0,7	3	140	1	3
										Ос		17	26							
Ф	2017	61	22	3,0	3	33	22	3	8Б2Ос	Б	55	18	24	кв		0,7	3	140	1	3
										Ос	45	17	24							

33-Зелёные зоны


Примечание:

ТО - таксационные описания

Ф - фактическая характеристика лесного насаждения

Исполнитель работ по проведению лесопатологического обследования:

заместитель директора САУ "Тюкалинский лесхоз"

Ф.И.О. _____ Роева Н.И. _____ Подпись _____ 

Ведомость перечета деревьев, назначенных в рубку

ВРЕМЕННАЯ ПРОБНАЯ ПЛОЩАДЬ № 1

Субъект Российской Федерации ГУЛХ по Омской области
Лесничество (лесопарк) Тюкалинское . Квартал 61 . Выдел 22 .
Площадь 3 га, _____ .
Номер очага вредных организмов _____ . Размер пробной площади 3 га .
Таксационная характеристика:
тип леса _____ кв _____ ; состав 8Б2Ос ; возраст 55 ; бонитет 3 ;
полнота 0,7 ; запас на га 140 ; возобновление _____ нет _____ .
Время и причина ослабления лесного насаждения:
812 Переувлажнение почвы под воздействием почвенно-климатических факторов

Тип очага вредных организмов: эпизодический, хронический (подчеркнуть).

Фаза развития очага вредных организмов: начальная, нарастания численности, собственно

Состояние лесного насаждения, намечаемые мероприятия:

Листья частично отсутствуют, прирост отсутствует

Повреждено в результате: Переувлажнение почвы под воздействием почвенно-климатических факторов

Лесные насаждения утратили свои санитарно-гигиенические, оздоровительные и иные полезные функции. Выборочная рубка не сможет обеспечить замену на лесные насаждения, обеспечивающие сохранение целевого назначения защитных лесов и выполняемых ими полезныз функций. Необходимо проведение сплошной санитарной рубки.

Исполнитель работ по проведению лесопатологического обследования:

заместитель директора САУ "Тюкалинский лесхоз"

Ф.И.О. Роева Н. И. Подпись 

Дата составления документа 25.09.2017 . Телефон 8(38176)2-64-71

ВЕДОМОСТЬ ПЕРЕЧЕТА ДЕРЕВЬЕВ

Порода: Береза

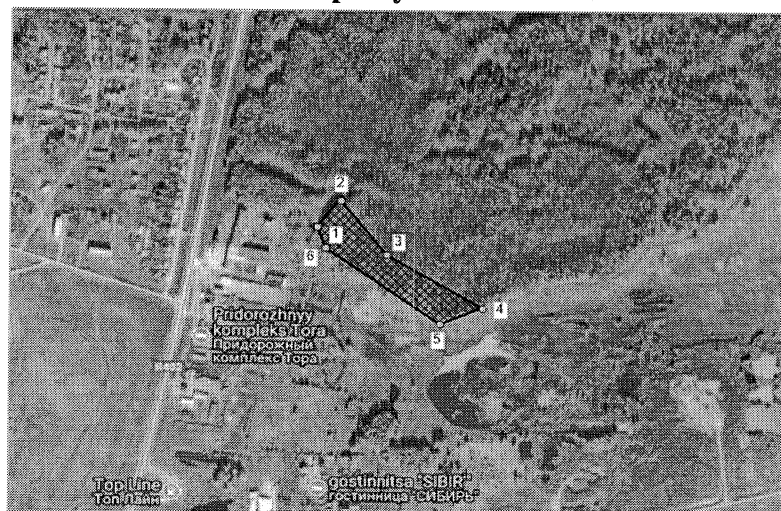
Ступени толщины см	Количество деревьев по категориям состояния, шт.																Всего	
	I	II	III	IV		V		VI			ветровал,			аварийные			шт.	в том числе подлежат рубке, %
				НЗ	З	НЗ	З	НЗ	З	О	НЗ	З	О	НЗ	З	О		
1	2	3	4	5	6	7	8	9	10	11	12	13	14	15	16	17	18	19
8																	0	#ДЕЛ/0!
12						45		48									93	100
16						139		27									166	100
20						124		51									175	100
24						95		46									141	100
28						75		30									105	100
32						30		15									45	100
36																	0	#ДЕЛ/0!
40																	0	#ДЕЛ/0!
Итого, %	0	0	0	0	0	70	0	30	0	0	0	0	0	0	0	0	725	100

Порода:

Ступени толщины см	Количество деревьев по категориям состояния, шт.																Всего	
	I	II	III	IV		V		VI			ветровал,			аварийные			шт.	в том числе подлежат рубке, %
				НЗ	З	НЗ	З	НЗ	З	О	НЗ	З	О	НЗ	З	О		
1	2	3	4	5	6	7	8	9	10	11	12	13	14	15	16	17	18	19
8																	0	#ДЕЛ/0!
12						15		15									30	100
16						75		20									95	100
20						50		26									76	100
24						63		20									83	100
28						21		15									36	100
32																	0	#ДЕЛ/0!
36																	0	#ДЕЛ/0!
40																	0	#ДЕЛ/0!
Итого, %	0	0	0	0	0	70	0	30	0	0	0	0	0	0	0	0	320	100

Примечание: НЗ- незаселенное, З-заселенное, О-отработанное вредителями.

Абрис участка



№ выдела	Ленты (круговой площадки) перечета				
	№ ленты (площадки)	длина, м	ширина, м	радиус, м	площадь, га
22.	1	-	-	-	3

Номера точек	Координаты	Румбы линий	Длина, м
1-2	N 55°53'08 E 72°13'11	СВ 27,0°	81,1
2-3		ЮВ 50,5°	165,7
3-4		ЮЗ 70,5°	248,1
4-5		СЗ 56,0 °	100,6
5-6		СЗ 66,5 °	313
6-1		СЗ 31,5 °	54

Условные обозначения: — - границы участка
1,2 - номера точек
□ - пробная площадь

Исполнитель работ по проведению лесопатологического обследования:
заместитель директора САУ "Тюкалинский лесхоз"

Ф.И.О.

Роева Н.И.

Подпись

Дата составления
документа

25.09.2017

Телефон

8(38176)2-12-74