

УТВЕРЖДАЮ:

Первый заместитель начальника  
Главного управления лесного хозяйства  
Омской области

 О.Н. Шаропова

Дата 02.11.2016

**Акт**  
**лесопатологического обследования № 22**

лесных насаждений Васисского лесничества (лесопарка)  
Омской области

(субъект Российской Федерации)

Способ лесопатологического обследования: 1. Визуальный   
2. Инструментальный

**Место проведения**

Участковое лесничество	Урочище (дача)	Квартал (кварталы)	Выдел (выделы)	Площадь, га
Бобровское		61	33	2,0

Лесопатологическое обследование проведено на общей площади 2,0 га.

## 2. Инструментальное обследование лесного участка.\*

2.1. Фактическая таксационная характеристика лесного насаждения соответствует (не соответствует) (нужное подчеркнуть) таксационному описанию. Причины несоответствия:

Ведомость лесных участков с выявленными несоответствиями таксационным описаниям приведена в приложении 1 к Акту.

2.2. Состояние насаждений: с нарушенной устойчивостью   
с утраченной устойчивостью

причины повреждения:

Заселено (отработано) стволовыми вредителями:

Вид вредителя	Порода	Встречаемость (% заселённых деревьев)	Степень заселения лесного насаждения (слабая, средняя, сильная)

Повреждено огнём:

Вид пожара	Порода	Состояние корневых лап		Состояние корневой шейки		Подсушивание луба	
		процент повреждённых огнём корней	процент деревьев с данным повреждением	ожог корневой шейки по окружности (1/4; 2/4; 3/4; более 3/4)	процент деревьев с данным повреждением	по окружности (1/4; 2/4; 3/4; более 3/4)	процент деревьев с данным повреждением

Поражено болезнями:

Вид болезни	Порода	Встречаемость (% поражённых деревьев)	Степень поражения лесного насаждения (слабая, средняя, сильная)

2.3. Выборке подлежит \_\_\_\_\_ % деревьев,

в том числе:

ослабленных \_\_\_\_\_ % (причины назначения) \_\_\_\_\_;

сильно ослабленных \_\_\_\_\_ % (причины назначения) \_\_\_\_\_;

усыхающих \_\_\_\_\_ % (причины назначения) \_\_\_\_\_;

свежего сухостоя \_\_\_\_\_ %;

в том числе: свежего ветровала \_\_\_\_\_ %;

свежего бурелома \_\_\_\_\_ %;

старого ветровала \_\_\_\_\_ %;

в том числе: старого бурелома \_\_\_\_\_ %;

старого сухостоя \_\_\_\_\_ %;

аварийных \_\_\_\_\_ %.

2.4. Полнота лесного насаждения после уборки деревьев, подлежащих рубке, составит \_\_\_\_\_  
Критическая полнота для данной категории лесных насаждений составляет \_\_\_\_\_.

## ЗАКЛЮЧЕНИЕ

С целью предотвращения негативных процессов или снижения ущерба от их воздействия назначено:

Участковое лесничество	Урочище (дача)	Квартал	Выдел	Площадь выдела, га	Вид мероприятия	Площадь мероприятия, га	Порода	Запас на выдел, куб. м	Крайние сроки проведения
Бобровское		61	15	2,0					

Ведомость перечета деревьев, назначенных в рубку, и абрис лесного участка прилагаются (приложение 2 и 3 к Акту).

Меры по обеспечению возобновления:

Мероприятия, необходимые для предупреждения повреждения или поражения смежных насаждений:

Сведения для расчёта степени повреждения:

год образования старого сухостоя \_\_\_\_\_;

основная причина повреждения древесины \_\_\_\_\_

Дата проведения обследований \_\_\_\_\_ 11.08.2017 г. \_\_\_\_\_.

Исполнитель работ по проведению лесопатологического обследования:

Ф.И.О. Каденский К.В. Подпись Каденский

\* Раздел включается в акт в случае проведения лесопатологического обследования инструментальным способом.

Результаты проведения лесопатологического обследования лесных насаждений за август 2017 г.  
(месяц)

Субъект Российской Федерации Омская область . Лесничество (лесопарк) Васисское  
Участковое лесничество Бобровское . Урочище (лесная дача) \_\_\_\_\_

Номер квартала	Номер выдела	Площадь выдела, га	Целевое назначение лесов	Категория защитных лесов	Номер лесопатологического выдела	Площадь лесопатологического выдела, га	Таксационная характеристика лесного насаждения										Число деревьев на пробе, шт.	Распределение деревьев по категориям состояния, % от запаса								Признаки повреждения деревьев	Доля поврежденных деревьев, %	Причина ослабления, повреждения	Подлежит рубке, %	Назначенные мероприятия			
							состав	порода	возраст	средняя высота, м	средний диаметр, см	тип леса	полнота	бонитет	запас, куб. м/га	без признаков ослабления		ослабленные	сильно ослабленные	усыхающие	свежий сухой	старый сухой	свежий ветровал	старый ветровал	свежий бурелом					старый бурелом	аварийные деревья	вид	площадь, га
1	2	3	4	5	6	7	8	9	10	11	12	13	14	15	16	17	18	19	20	21	22	23	24	25	26	27	28	29	30	31	32	33	34
61	33	2,0	эксплуатир уемые				10С+ Б	С	60	19	22	бр	0,6	2	180	100	0	0	0	0	0	0	0	0	0	0	0	0	0	0	0		

Показатели, не соответствующие таксационному описанию, отмечаются «\*».

Исполнитель работ по проведению лесопатологического обследования:

Ф.И.О. Кадецкий К.В. Подпись Кадец

Дата составления документа 06.12.2017 . Телефон 89136497969

**Результаты проведения лесопатологического обследования в лесных насаждениях,  
повреждённых вредителями леса (хвое- листогрызущими) за август 2017 г.  
(месяц)**

Субъект Российской Федерации Омская область Лесничество (лесопарк) Базисское  
Участковое лесничество Бобровское Урочище (лесная дача) \_\_\_\_\_

Номер квартала	Номер выдела	Площадь выдела, га	Целевое назначение лесов	Категория защитных лесов	Номер лесопатологического выдела	Площадь лесопатологического выдела, га	Таксационная характеристика лесного насаждения										Вид вредителя	Доля повреждённых деревьев, % от количества	Распределение деревьев по степени объедания кроны, % от числа стволов				Фаза развития вредителя	Назначенные мероприятия		
							состав	порода	Возраст	средняя высота, м	средний диаметр, см	тип леса	полнота	бонитет	запас, куб. м/га	до 25			26 - 49	50 - 75	более 75	вид		площадь, га	Сроки проведения	
1	2	3	4	5	6	7	8	9	10	11	12	13	14	15	16	17	18	19	20	21	22	23	24	25	26	
61	33	2,0	эксплуатационные				10С+Б	С	60	19	22	бр	0,6	2	180		0	0	0	0	0					

Показатели, не соответствующие таксационному описанию, отмечаются «\*».

Исполнитель работ по проведению лесопатологического обследования:  
Ф.И.О. Кадецкий К.В. Подпись Кадецкий

Дата составления документа 06.12.2017 . Телефон 89136497969

**Ведомость перечета деревьев, назначенных в рубку**

ВРЕМЕННАЯ ПРОБНАЯ ПЛОЩАДЬ № 1

Субъект Российской Федерации Омская область

Лесничество (лесопарк) Васисское . Квартал 61 . Выдел 33 .

Площадь 2,0 га, \_\_\_\_\_ .

Номер очага вредных организмов \_\_\_\_\_ . Размер пробной площади 0,5 га.

Таксационная характеристика:

тип леса разнотравный ; состав 10С+Б ; возраст 60 ; бонитет 2 ;

полнота 0,6 ; запас на га 180 ; возобновление \_\_\_\_\_ .

Время и причина ослабления лесного насаждения:

Тип очага вредных организмов: эпизодический, хронический (подчеркнуть).

Фаза развития очага вредных организмов: начальная, нарастания численности, собственно вспышка, кризис (подчеркнуть).

Состояние лесного насаждения, намечаемые мероприятия:

Исполнитель работ по проведению лесопатологического обследования:

Ф.И.О. Кавецкий К. В Подпись Кавецкий

Дата составления документа 06.12.2017 . Телефон 89136497969

## ВЕДОМОСТЬ ПЕРЕЧЕТА ДЕРЕВЬЕВ

Порода: сосна

Ступени толщины см	Количество деревьев по категориям состояния, шт.																Всего деревьев по ступеням толщины	
	I	II	III	IV		V		VI			ветровал, бурелом			аварийные деревья			шт.	в том числе подлежат рубке, %
				НЗ	З	НЗ	З	НЗ	З	О	НЗ	З	О	НЗ	З	О		
1	2	3	4	5	6	7	8	9	10	11	12	13	14	15	16	17	18	19
16	12																12	
20	34																34	
24	34																34	
28	16																16	
32	4																4	
Итого, %																		

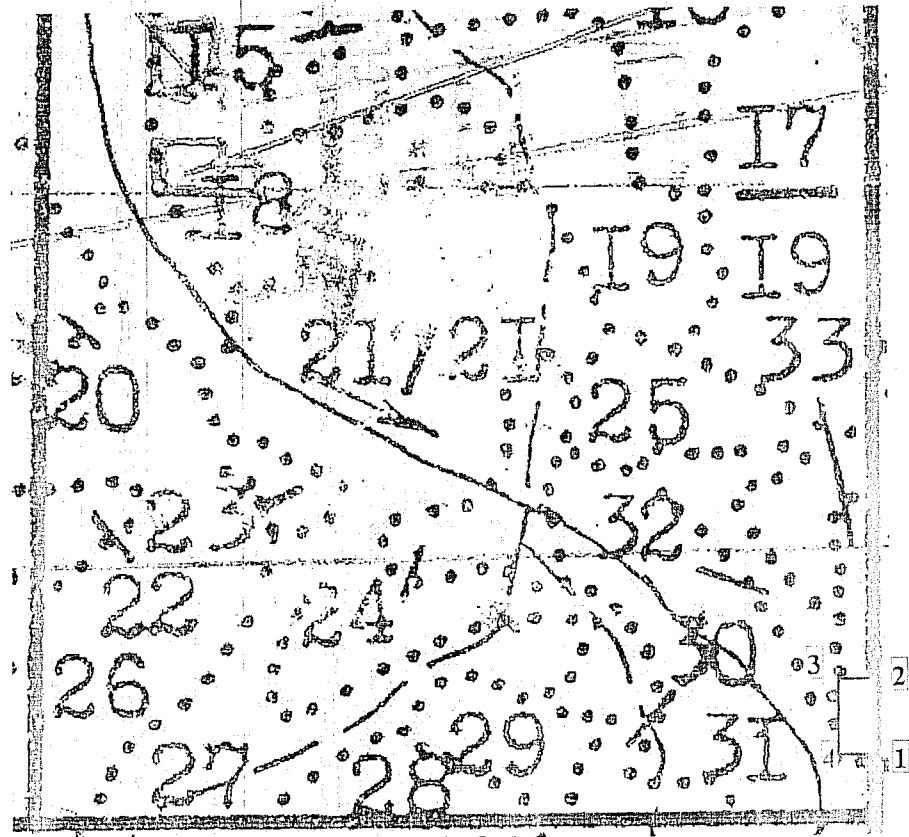
Порода:

Ступени толщины см	Количество деревьев по категориям состояния, шт.																Всего деревьев по ступеням толщины	
	I	II	III	IV		V		VI			ветровал, бурелом			аварийные деревья			шт.	в том числе подлежат рубке, %
				НЗ	З	НЗ	З	НЗ	З	О	НЗ	З	О	НЗ	З	О		
1	2	3	4	5	6	7	8	9	10	11	12	13	14	15	16	17	18	19
Итого, %																		

Примечание: НЗ - незаселенное, З - заселенное, О - отработанное вредителями.

Абрис участка

M 1:10 000



№ выдела	Ленты (круговой площадки) пересчета				
	№ ленты (площадки)	длина, м	ширина, м	радиус, м	площадь, га
16	1	75	72		0,5

Номера точек	Координаты	Румбы линий	Длина, м
1	N57.115478° E74.671089°		
1-2		СВ 0°	100
2-3		СЗ 90°	50
3-4		ЮЗ 0°	100
4-1		ЮВ 90°	50

Условные обозначения:

1 – точки пробной площадки

— границы пробной площадки

Исполнитель работ по проведению лесопатологического обследования:

Ф.И.О. Кавецкий К. В.

Подпись Кавец

Дата составления документа 06.12.2017

Телефон 8913 649 7969